

BIULETYN INFORMACYJNY NR 350/2014
za okres od 17.12.2014 r. godz. 8.00 do 18.12.2014 r. do godz. 8.00



czwartek, 18.12.2014 r.



Najważniejsze zdarzenia z minionej doby

1. Warszawa - ul. Dzielna 12. Podejrzana przesyłka.

ZESTAWIENIE DANYCH STATYSTYCZNYCH
za okres: 17.12 – 18.12.2014 r.

	KOMENDA STOŁECZNA POLICJI		W analizowanym okresie	Od początku roku
		Ogółem		
	1) Odnotowano wypadków	Ogółem	7	3105
	2) Ofiary śmiertelne w wypadkach drogowych/ kolejowych/ lotniczych		1/0/0	139/15/0
	3) Osoby ranne w wypadkach drogowych/kolejowych/lotniczych		7/0/0	2761/2/1
	4) Utonięcia /wychłodzenia		0/0	34/4
	KOMENDA WOJEWÓDZKA POLICJI		W analizowanym okresie	Od początku roku
		Ogółem		
	1) Odnotowano wypadków	Ogółem	17	2092
	2) Ofiary śmiertelne w wypadkach drogowych/ kolejowych/ lotniczych		0/0/0	229/6/2
	3) Osoby ranne w wypadkach drogowych/kolejowych/lotniczych		18/0/0	2791/4/2
	4) Utonięcia /wychłodzenia		0/0	36/7
	KOMENDA WOJEWÓDZKA PAŃSTWOWEJ STRAŻY POŻARNEJ		W analizowanym okresie	Od początku roku
		Ogółem		
	1) Liczba pożarów	Ogółem	25	2303
	2) Ofiary śmiertelne w pożarach/zaczadzenia		0/0	76/3
	3) Osoby ranne w pożarach/zatrute CO		1/0	372/14

UTONIĘCIA		„POŻARY TRAW”		WYCHŁODZENIA		ZATRUCIE CO od 01.10.2014 r.	
w ciągu doby	ogółem w roku	w ciągu doby	Ogółem	w ciągu doby	ogółem w roku	w ciągu doby	Ogółem
---	71	---	1421	---	11	---	2

WYKAZ ZGROMADZEŃ PUBLICZNYCH, IMPREZ MASOWYCH I INNYCH WYDARZEŃ w dniu 18.12.2014 r.

Godziny imprezy	Rodzaj imprezy	Miejsce/Trasa	Organizator	Liczba osób	Uwagi
12.00-14.00	zgromadzenie	ul. Wiejska 4/6/8 przed siedzibą Parlamentu RP	Sekcja Krajowa Pożarnictwa NSZZ "Solidarność"	1000	
18.00-19.30	zgromadzenie	Plac Stanisława Małachowskiego, przed Pomnikiem Polskiej Organizacji Wojskowej	osoba prywatna	ok. 50	.

ZAGROŻENIA ŚRODOWISKA

Wyniki pomiarów zanieczyszczeń powietrza za minioną dobę [w µg/m³] na automatycznych stacjach WIOŚ w Warszawie:

DATA: 17-12-2014 < > Kalendarz

Stacja	PM10		NO2		CO		O3		SO2-S1		SO2-S24	
	µg/m3	% LV	µg/m3	% LV	µg/m3	% LV	µg/m3	% LV	µg/m3	% LV	µg/m3	% LV
Belsk-IGFPAN	29.7	58.82	18.5	9.23	898	8.98	47.5	39.42	7.3	2.08	5.4	4.3
Granica-KPN			22.7	11.32			41.3	34.28	7.6	2.17	3.9	3.11
Legionowo-Zegrzyńska			43.8	21.85			33.4	27.72	9.7	2.77	6.1	4.86
Piastów-Pułaskiego			45.2	22.54			34.9	28.97	9.5	2.71	5.8	4.62
Płock-Gimnazjum												
Płock-Reja	29.2	57.83	37.5	18.7	994	9.94			9.3	2.65	4.3	3.43
Radom-Tochtermana	33.3	65.95	51.7	25.79	1146	11.46	35	29.05	16.4	4.68	6.2	4.94
Siedlce-Konarskiego	30.3	60.01	28.9	14.41	1775	17.75	48.4	40.17	11	3.14	5.5	4.38
Warszawa-Komunikacyjna	50.9	100.81	125.4	62.55	1895	18.95						
Warszawa-Marszałkowska	45.3	89.72	63.7	31.77	920	9.2						
Warszawa-Podleśna							31.3	25.98				
Warszawa-Targówek	24	47.53	49.2	24.54	1048	10.48	27.6	22.91	32.6	9.3	7.5	5.98
Warszawa-Ursynów	28.7	56.84	51.1	25.49			29.8	24.73	9.6	2.74	8	6.38
Żyrardów-Roosevelta	27.5	54.47	31.9	15.91					8.3	2.37	5.8	4.62

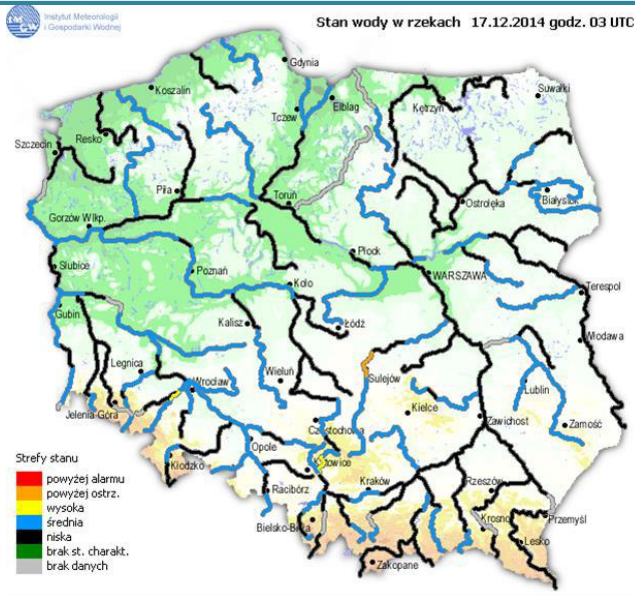
Dopuszczalne poziomy substancji w powietrzu

	PM10 - 1h	PM10 - 24h	NO ₂ - 1h	CO - 8h	O ₃ - 1h	O ₃ - 8h	SO ₂ - 1h	SO ₂ - 24h
Bardzo nisko	0-25	0-25	0-50	0-2500	0-60	0-50	0-55	0-25
Nisko	25-50	25-50	50-100	2500-5000	60-120	50-80	55-100	25-50
Średnio	50-75	50-75	100-150	5000-7500	120-150	80-100	100-200	50-100
Wysoko	75-100	75-100	150-200	7500-10000	150-180	100-120	200-350	100-125
Bardzo wysoko	100-200	100-200	200-400	>10000	180-240	>120	350-500	>125
Niebezpiecznie	>200	>200	>400		>240		>500	

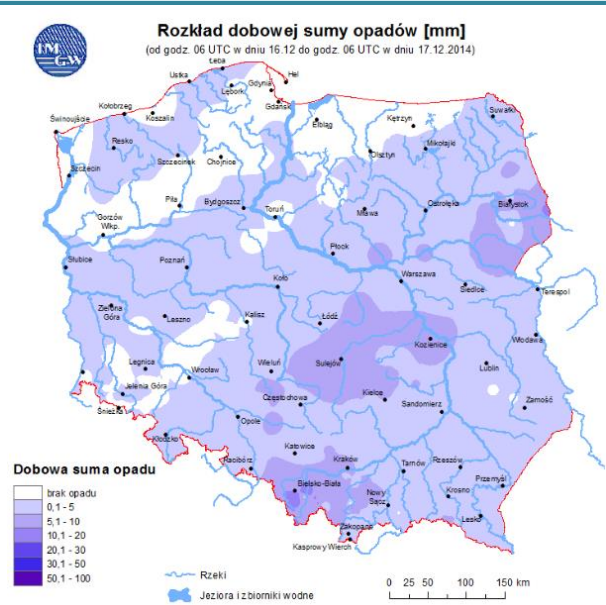
INFORMACJE HYDROLOGICZNO – METEOROLOGICZNE

źródło: IMGW – PIB

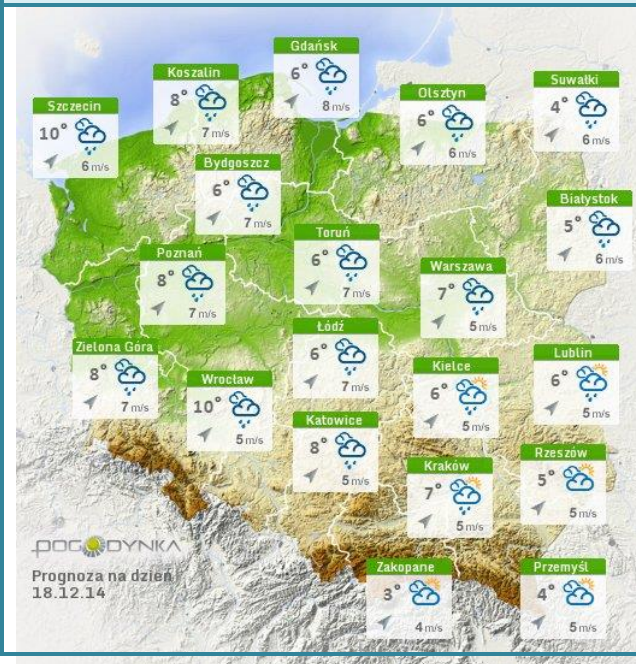
Stan wody na głównych rzekach Polski



Rozkład dobowej sumy opadów



Prognoza pogody dla Polski na dziś



Prognoza pogody dla Polski na jutro



Ostrzeżenia hydrologiczne

BRAK

Ostrzeżenia meteorologiczne

BRAK

