

BIULETYN INFORMACYJNY NR 347/2014
za okres od 14.12.2014 r. godz. 8.00 do 15.12.2014 r. do godz. 8.00



poniedziałek, 15.12.2014 r.



Najważniejsze zdarzenia z minionej doby

1. Warszawa, ul. Andersa 5 – informacja o podłożonym ładunku wybuchowym.

ZESTAWIENIE DANYCH STATYSTYCZNYCH
za okres: 14.12 – 15.12.2014 r.

	KOMENDA STOŁECZNA POLICJI		W analizowanym okresie	Od początku roku
	1) Odnotowano wypadków	Ogółem	11	3085
2) Ofiary śmiertelne w wypadkach drogowych/ kolejowych/ lotniczych		1/0/0	137/15/0	
3) Osoby ranne w wypadkach drogowych/kolejowych/lotniczych		11/0/0	2743/2/1	
4) Utonięcia /wychłodzenia		0/0	34/4	
	KOMENDA WOJEWÓDZKA POLICJI		W analizowanym okresie	Od początku roku
	1) Odnotowano wypadków	Ogółem	3	2059
2) Ofiary śmiertelne w wypadkach drogowych/ kolejowych/ lotniczych		0/0/0	228/6/2	
3) Osoby ranne w wypadkach drogowych/kolejowych/lotniczych		4/0/0	2745/4/2	
4) Utonięcia /wychłodzenia		0/0	36/7	
	KOMENDA WOJEWÓDZKA PAŃSTWOWEJ STRAŻY POŻARNEJ		W analizowanym okresie	Od początku roku
	1) Liczba pożarów	Ogółem	24	2200
2) Ofiary śmiertelne w pożarach/zaczadzenia		0/0	76/3	
3) Osoby ranne w pożarach/zatrute CO		0/0	369/14	

UTONIĘCIA		„POŻARY TRAW”		WYCHŁODZENIA		ZATRUCIE CO od 01.10.2014 r.	
w ciągu doby	ogółem w roku	w ciągu doby	Ogółem	w ciągu doby	ogółem w roku	w ciągu doby	Ogółem
---	71	---	1421	---	11	---	2

WYKAZ ZGROMADZEŃ PUBLICZNYCH, IMPREZ MASOWYCH I INNYCH WYDARZEŃ w dniu 15.12.2014 r.

Godziny imprezy	Rodzaj imprezy	Miejsce/Trasa	Organizator	Liczba osób	Uwagi
13.00	okolicznościowa	Plac Piłsudskiego, przed Grobem Nieznanego Żołnierza	Urząd ds. Kombatantów i Osób Represjonowanych, Ambasada Węgier	bdb	
18.00	inne	ul. Długa 13/15 - Katedra Polowa Wojska Polskiego, ok. godz. 19.15 <u>przemarsz</u> ulicami: Długa, Kilińskiego, Podwale, Plac Zamkowy	Związek Harcerstwa Polskiego	ok. 200	

ZAGROŻENIA ŚRODOWISKA

Wyniki pomiarów zanieczyszczeń powietrza za minioną dobę [w $\mu\text{g}/\text{m}^3$] na automatycznych stacjach WIOŚ w Warszawie:

DATA	14-12-2014	<	>	Kalendarz	Prezentuj dane							
Stacja	PM10		NO2		CO		O3		SO2-S1		SO2-S24	
	$\mu\text{g}/\text{m}^3$	% LV	$\mu\text{g}/\text{m}^3$	% LV	$\mu\text{g}/\text{m}^3$	% LV	$\mu\text{g}/\text{m}^3$	% LV	$\mu\text{g}/\text{m}^3$	% LV	$\mu\text{g}/\text{m}^3$	% LV
Belsk-IGPAN	56.4	111.71	28	13.97	1072	10.72	39.8	33.03	5.2	1.48	3.8	3.03
Granica-KPN			28.1	14.02			52.8	43.82	5.1	1.46	3.1	2.47
Legionowo-Zegrzyńska			45.3	22.59			46.7	38.76	9.3	2.65	6.5	5.18
Piastów-Pułaskiego			63.8	31.82			54.2	44.98	15.2	4.34	7.9	6.3
Płock-Gimnazjum												
Płock-Reja	33.4	66.15	41.3	20.6	943	9.43			8	2.28	4.8	3.83
Radom-Tochtermana	62.4	123.59	34.2	17.06	1336	13.36	13.8	11.45	20.8	5.93	13.3	10.6
Siedlce-Konarskiego	46	91.11	28.7	14.31	1399	13.99	56.1	46.56	5.4	1.54	3.5	2.79
Warszawa-Komunikacyjna	45.6	90.31	94.6	47.18	1401	14.01						
Warszawa-Marszałkowska	58.4	115.67	82	40.9	1094	10.94						
Warszawa-Podleśna												
Warszawa-Targówek	31.1	61.6	51.7	25.79	975	9.75	50.7	42.08	7.5	2.14	3.9	3.11
Warszawa-Ursynów	31.5	62.39	38	18.95			52.2	43.32	8.3	2.37	6.5	5.18
Żyrardów-Roosevelta	45.9	90.91	38.8	19.35					12	3.42	7.6	6.06

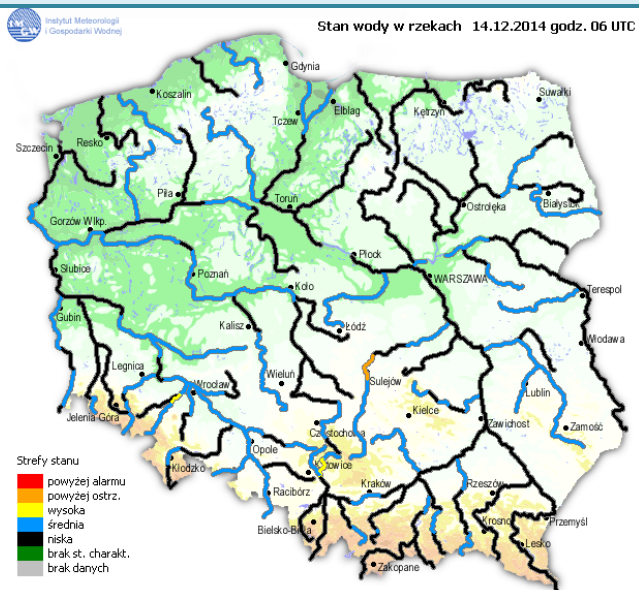
Dopuszczalne poziomy substancji w powietrzu

	PM10 - 1h	PM10 - 24h	NO ₂ - 1h	CO - 8h	O ₃ - 1h	O ₃ - 8h	SO ₂ - 1h	SO ₂ - 24h
Bardzo nisko	0-25	0-25	0-50	0-2500	0-60	0-50	0-55	0-25
Nisko	25-50	25-50	50-100	2500-5000	60-120	50-80	55-100	25-50
Średnio	50-75	50-75	100-150	5000-7500	120-150	80-100	100-200	50-100
Wysoko	75-100	75-100	150-200	7500-10000	150-180	100-120	200-350	100-125
Bardzo wysoko	100-200	100-200	200-400	>10000	180-240	>120	350-500	>125
Niebezpiecznie	>200	>200	>400		>240		>500	

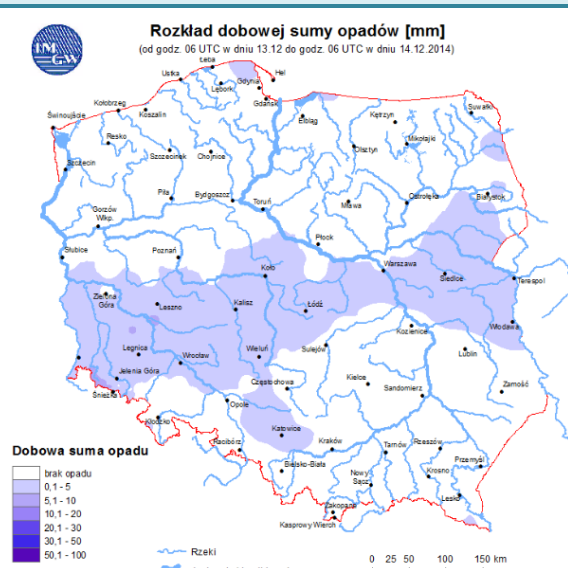
INFORMACJE HYDROLOGICZNO – METEOROLOGICZNE

źródło: IMGW – PIB

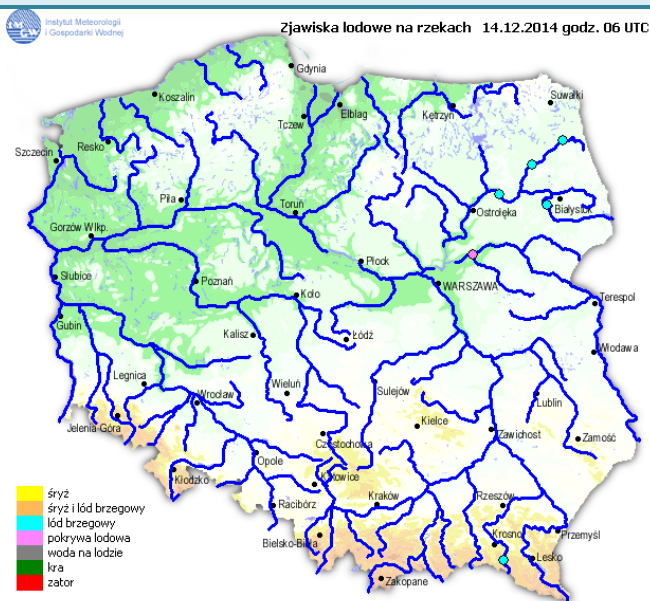
Stan wody na głównych rzekach Polski



Rozkład dobowej sumy opadów



Zjawiska lodowe na rzekach



Prognoza pogody dla Polski na dziś



Ostrzeżenia hydrologiczne

BRAK

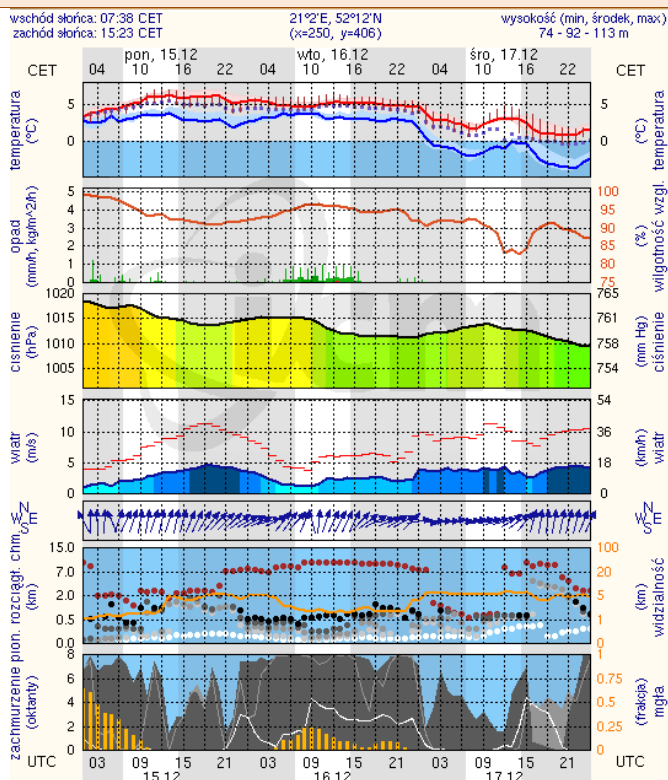
Ostrzeżenia meteorologiczne

BRAK

METEOROGRAMY

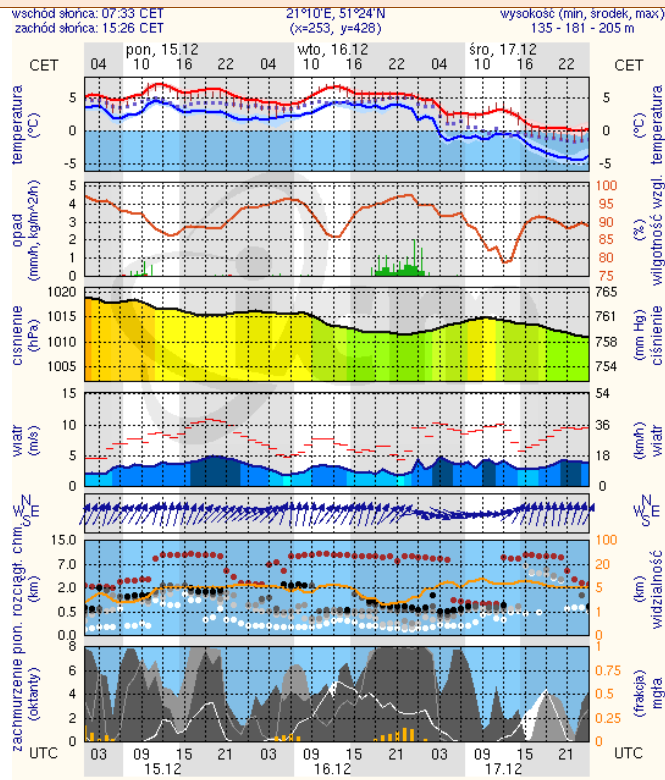
dla głównych miast województwa mazowieckiego:

Warszawa



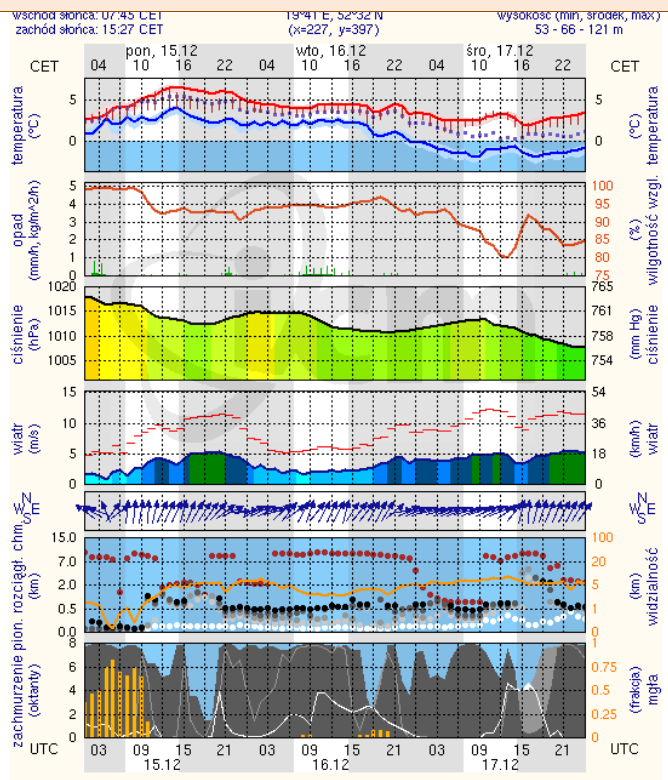
meteo-um@icm.edu.pl (C) 2007-2014 ICM, Uniwersytet Warszawski

Radom



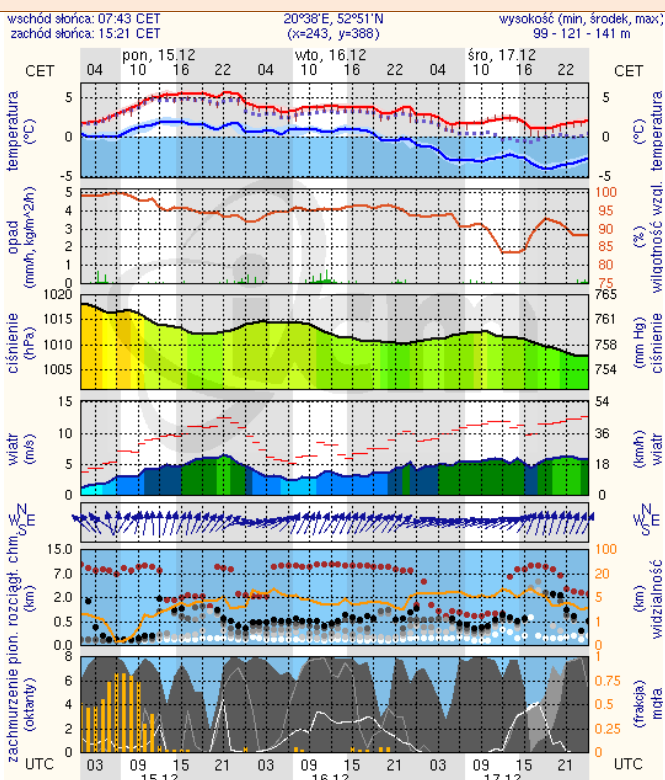
meteo-um@icm.edu.pl (C) 2007-2014 ICM, Uniwersytet Warszawski

Płock



meteo-um@icm.edu.pl (C) 2007-2014 ICM, Uniwersytet Warszawski

Ciechanów



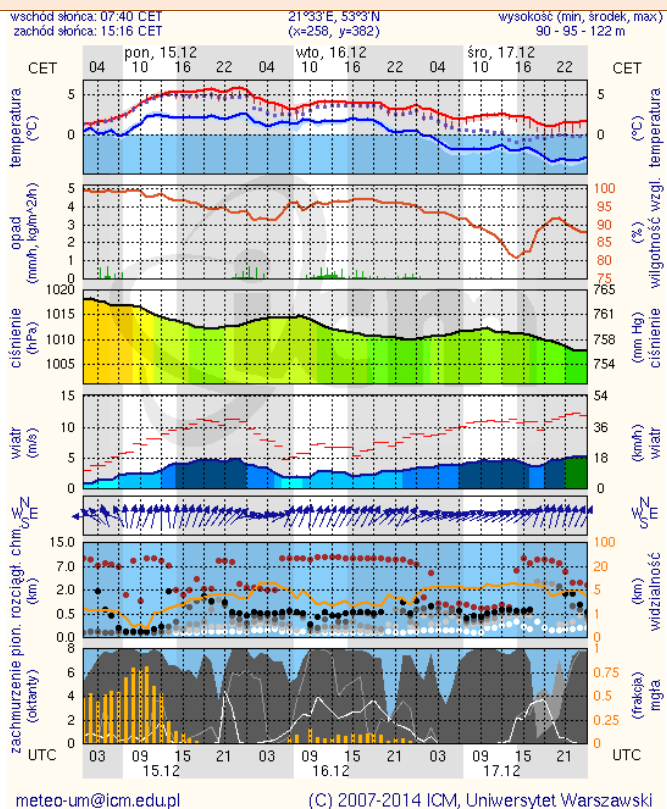
meteo-um@icm.edu.pl (C) 2007-2014 ICM, Uniwersytet Warszawski

WOJEWÓDZKIE CENTRUM ZARZĄDZANIA KRYZYSOWEGO

Plac Bankowy 3/5, 00-950 Warszawa, tel.: (22) 595-13-00; 595-13-01; 987; fax.: (22) 620-19-40; 695-63-53;

www.mazowieckie.pl

Ostrołęka



Siedlce

