

BIULETYN INFORMACYJNY NR 345/2014
za okres od 12.12.2014 r. godz. 8.00 do 13.12.2014 r. do godz. 8.00



sobota, 13.12.2014 r.



Najważniejsze zdarzenia z minionej doby

1. **Województwo Mazowieckie** – ostrzeżenie / silny wiatr.
2. **Warszawa** – zderzenie się samochodu z tramwajem.

ZESTAWIENIE DANYCH STATYSTYCZNYCH
za okres: 12.12 – 13.12.2014 r.

	KOMENDA STOŁECZNA POLICJI		W analizowanym okresie	Od początku roku
	1) Odnotowano wypadków	Ogółem	11	3062
	2) Ofiary śmiertelne w wypadkach drogowych/ kolejowych/ lotniczych		1/0/0	136/15/0
	3) Osoby ranne w wypadkach drogowych/kolejowych/lotniczych		14/0/0	2721/2/1
	4) Utonięcia /wychłodzenia		0/0	34/4
	KOMENDA WOJEWÓDZKA POLICJI		W analizowanym okresie	Od początku roku
	1) Odnotowano wypadków	Ogółem	15	2043
	2) Ofiary śmiertelne w wypadkach drogowych/ kolejowych/ lotniczych		3/0/0	227/6/2
	3) Osoby ranne w wypadkach drogowych/kolejowych/lotniczych		26/0/0	2735/4/2
	4) Utonięcia /wychłodzenia		0/0	36/7
	KOMENDA WOJEWÓDZKA PAŃSTWOWEJ STRAŻY POŻARNEJ		W analizowanym okresie	Od początku roku
	1) Liczba pożarów	Ogółem	28	2145
	2) Ofiary śmiertelne w pożarach/zaczadzenia		0/0	76/3
	3) Osoby ranne w pożarach/zatrute CO		1/0	368/14

UTONIĘCIA		„POŻARY TRAW”		WYCHŁODZENIA		ZATRUCIE CO od 01.10.2014 r.	
w ciągu doby	ogółem w roku	w ciągu doby	Ogółem	w ciągu doby	ogółem w roku	w ciągu doby	Ogółem
---	71	---	1421	---	11	---	2

WYKAZ ZGROMADZEŃ PUBLICZNYCH, IMPREZ MASOWYCH I INNYCH WYDARZEŃ w dniu 13.12.2014 r.

Godziny imprezy	Rodzaj imprezy	Miejsce/Trasa	Organizator	Liczba osób	Uwagi
10.00-20.00	inne	<u>trasa</u> ulicami: Marszałkowska (Plac Konstytucji), Nowowiejska, Al. Niepodległości, Rakowiecka, Puławska, Marszałkowska, Mokotowska, Krucza, Al. Jerozolimskie, Nowy Świat, Krakowskie Przedmieście, Miodowa, Bonifraterska, Muranowska, Andersa, Marszałkowska, Królewska, Plac Grzybowski, Emilii Plater, Al. Jerozolimskie, Marszałkowska (Plac Konstytucji)	Biuro Edukacji Publicznej IPN	-	-
11.00-12.00	zgromadzenie	Konstancin Jeziorna, <u>przemarsz</u> ulicą Warszawską od ul. Mirkowskiej do ul. Jana Pawła II	osoba prywatna	ok. 300-500	-
13.00-17.00	zgromadzenie	<u>zbiórka</u> : Plac Trzech Krzyży, <u>przemarsz</u> Alejami Ujazdowskimi przed pomnik Marszałka Józefa Piłsudskiego	osoba prywatna	30000	-
17.30-22.00	masowa artystyczno - rozrywkowa	ul. Pileckiego 122, hala Arena Ursynów	Stowarzyszenie Społeczno-Kulturalno-Sportowe Ad Astra	do 994	-

ZAGROŻENIA ŚRODOWISKA

Wyniki pomiarów zanieczyszczeń powietrza za minioną dobę [w $\mu\text{g}/\text{m}^3$] na automatycznych stacjach WIOŚ w Warszawie:

DATA	12-12-2014		< > Kalendarz		Prezentuj dane							
Stacja	PM10		NO2		CO		O3		SO2-S1		SO2-S24	
	$\mu\text{g}/\text{m}^3$	% LV	$\mu\text{g}/\text{m}^3$	% LV	$\mu\text{g}/\text{m}^3$	% LV	$\mu\text{g}/\text{m}^3$	% LV	$\mu\text{g}/\text{m}^3$	% LV	$\mu\text{g}/\text{m}^3$	% LV
Belsk-IGPAN	18.3	36.24	25.8	12.87	687	6.87	47.6	39.51	9.1	2.6	4.9	3.9
Granica-KPN			24.4	12.17			46	38.18	11.9	3.4	6.5	5.18
Legionowo-Zegrzyńska			31.6	15.76			35.4	29.38	13.1	3.74	8.4	6.69
Piastów-Pułaskiego			29.1	14.51			42.7	35.44	19.6	5.59	11.8	9.4
Płock-Gimnazjum												
Płock-Reja	10.7	21.19	23.9	11.92	760	7.6			5.2	1.48	4	3.19
Radom-Tochtermana	16	31.69	28.4	14.17	619	6.19	42.1	34.94	12.9	3.68	7.3	5.82
Siedlce-Konarskiego	24.9	49.32	29.8	14.86	1389	13.89	44.7	37.1	14.6	4.17	6.6	5.26
Warszawa-Komunikacyjna	31	61.4	99.7	49.73	1572	15.72						
Warszawa-Marszałkowska	24.4	48.33	56.3	28.08	570	5.7						
Warszawa-Podleśna												
Warszawa-Targówek	15.8	31.29	50.9	25.39	827	8.27	34.1	28.3	8.1	2.31	4.6	3.67
Warszawa-Ursynów	15	29.71	40.4	20.15			35.7	29.63	11.6	3.31	8.8	7.01
Żyrardów-Roosevelta	15.1	29.91	23.9	11.92					14	3.99	8.8	7.01

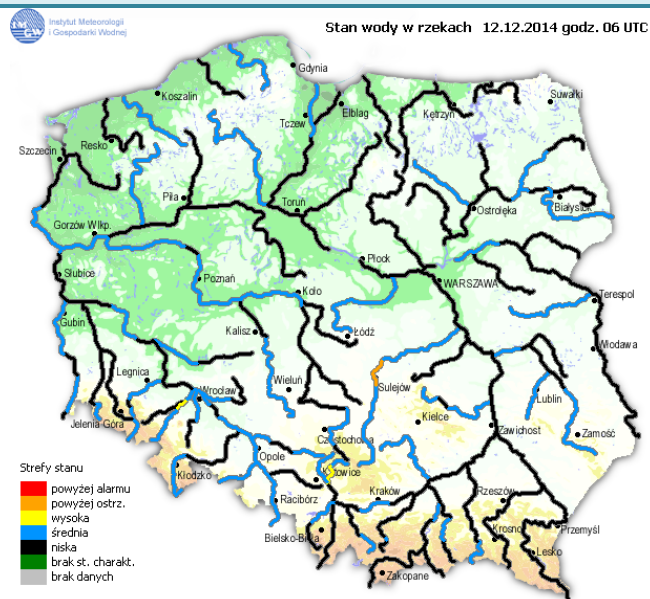
Dopuszczalne poziomy substancji w powietrzu

	PM10 - 1h	PM10 - 24h	NO ₂ - 1h	CO - 8h	O ₃ - 1h	O ₃ - 8h	SO ₂ - 1h	SO ₂ - 24h
Bardzo nisko	0-25	0-25	0-50	0-2500	0-60	0-50	0-55	0-25
Nisko	25-50	25-50	50-100	2500-5000	60-120	50-80	55-100	25-50
Średnio	50-75	50-75	100-150	5000-7500	120-150	80-100	100-200	50-100
Wysoko	75-100	75-100	150-200	7500-10000	150-180	100-120	200-350	100-125
Bardzo wysoko	100-200	100-200	200-400	>10000	180-240	>120	350-500	>125
Niebezpiecznie	>200	>200	>400		>240		>500	

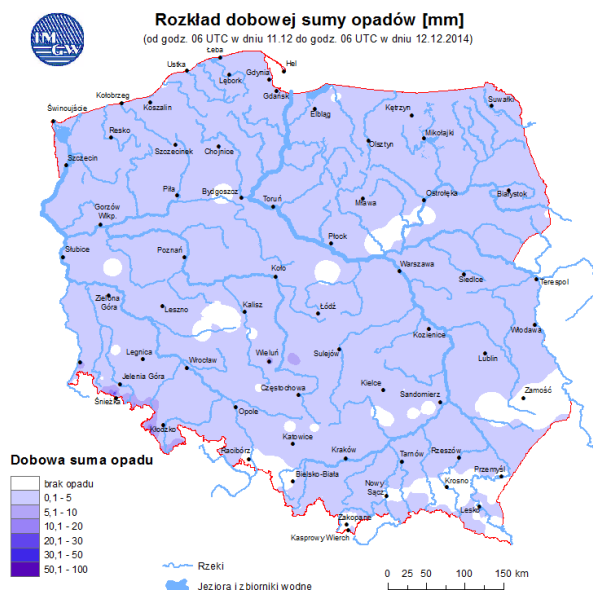
INFORMACJE HYDROLOGICZNO – METEOROLOGICZNE

źródło: IMGW – PIB

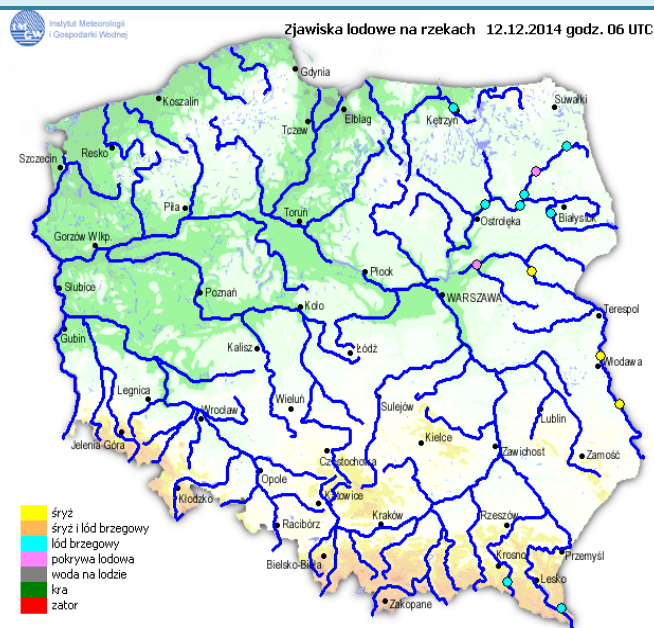
Stan wody na głównych rzekach Polski



Rozkład dobowej sumy opadów



Zjawiska lodowe na rzekach



Prognoza pogody dla Polski na dziś



Ostrzeżenia hydrologiczne

BRAK

Ostrzeżenia meteorologiczne

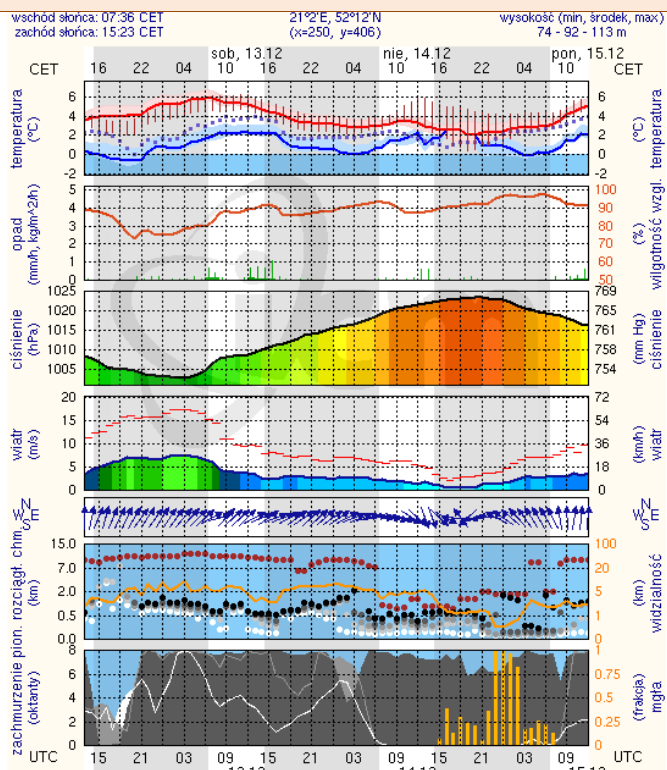
OSTRZEŻENIE Nr 85

dla woj. mazowieckiego I st. silny wiatr obowiązujące od godz. 17.00 dnia 12.12.2014 do godz. 06.00 dnia 13.12.2014. Prognozuje się wystąpienie silnego wiatru o średniej prędkości od 25 km/h do 35 km/h, w porywach do 80 km/h, z południowego zachodu. Prawdopodobieństwo wystąpienia zjawiska: 80%

METEOROGRAMY

dla głównych miast województwa mazowieckiego:

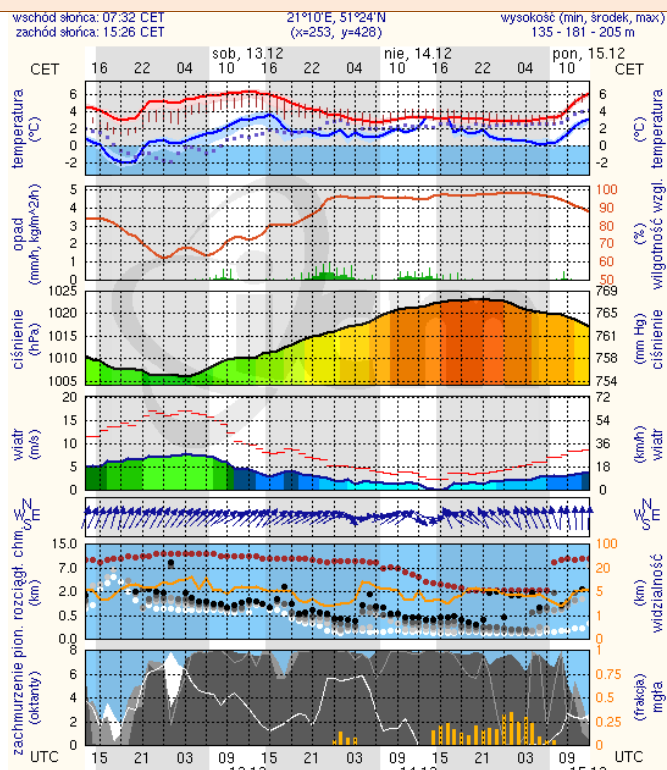
Warszawa



meteo-um@icm.edu.pl

(C) 2007-2014 ICM, Uniwersytet Warszawski

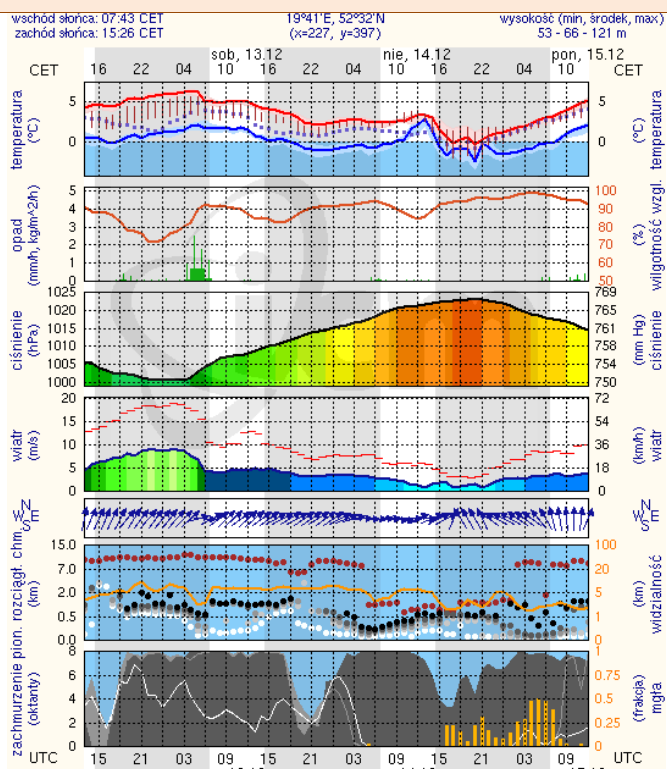
Radom



meteo-um@icm.edu.pl

(C) 2007-2014 ICM, Uniwersytet Warszawski

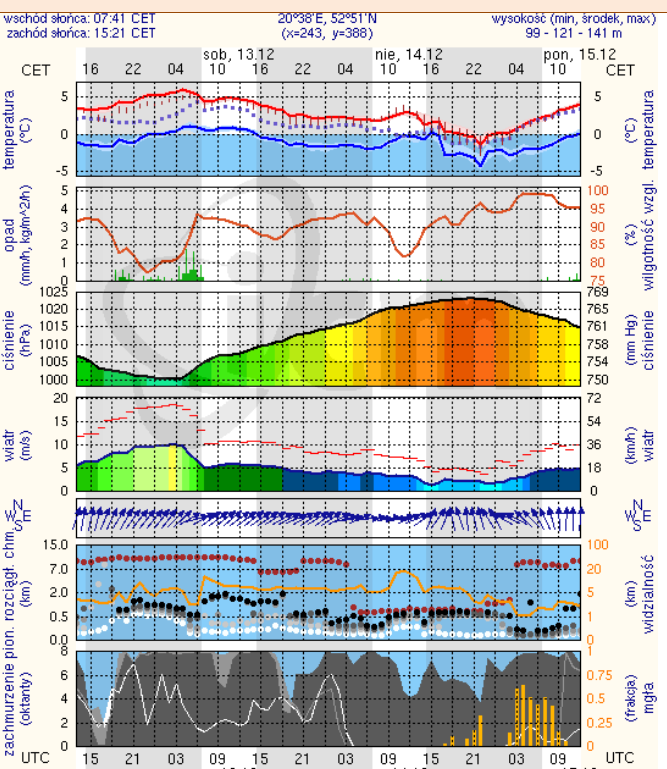
Płock



meteo-um@icm.edu.pl

(C) 2007-2014 ICM, Uniwersytet Warszawski

Ciechanów



meteo-um@icm.edu.pl

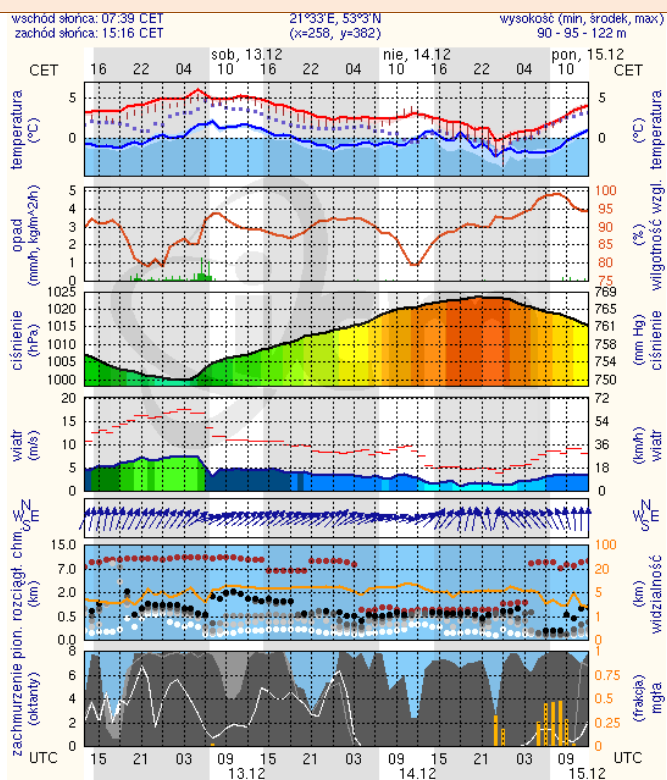
(C) 2007-2014 ICM, Uniwersytet Warszawski

WOJEWÓDZKIE CENTRUM ZARZĄDZANIA KRYZYSOWEGO

Plac Bankowy 3/5, 00-950 Warszawa, tel.: (22) 595-13-00; 595-13-01; 987; fax.: (22) 620-19-40; 695-63-53;

www.mazowieckie.pl

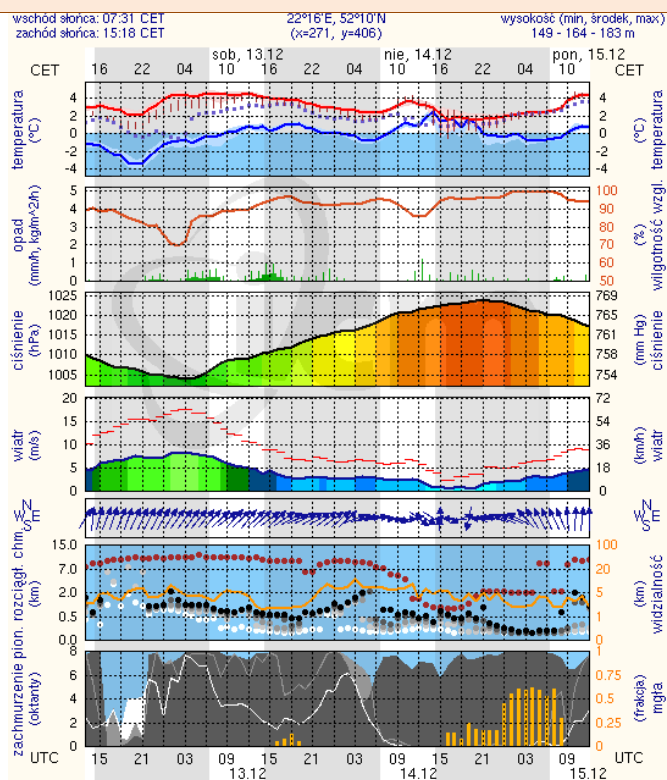
Ostrołęka



meteo-um@icm.edu.pl

(C) 2007-2014 ICM, Uniwersytet Warszawski

Siedlce



meteo-um@icm.edu.pl

(C) 2007-2014 ICM, Uniwersytet Warszawski