

BIULETYN INFORMACYJNY NR 343/2014
za okres od 10.12.2014 r. godz. 8.00 do 11.12.2014 r. do godz. 8.00

czwartek, 11.12.2014 r.





Najważniejsze zdarzenia z minionej doby

1. m. **Wojtówka** pow. sochaczewski – wypadek samochodowy, 2 ofiary śmiertelne.

2. m. **Świerże Górne** pow. kozienicki – zderzenie 2 busów, 1 ofiara śmiertelna.

ZESTAWIENIE DANYCH STATYSTYCZNYCH
za okres: 10.12 – 11.12.2014 r.

	KOMENDA STOŁECZNA POLICJI		W analizowanym okresie	Od początku roku
	1) Odnotowano wypadków	Ogółem		
			7	3044
	2) Ofiary śmiertelne w wypadkach drogowych/ kolejowych/ lotniczych		0/0/0	135/15/0
	3) Osoby ranne w wypadkach drogowych/kolejowych/lotniczych		6/0/0	2698/2/1
	4) Utonięcia /wychłodzenia		0/0	34/4
	KOMENDA WOJEWÓDZKA POLICJI		W analizowanym okresie	Od początku roku
	1) Odnotowano wypadków	Ogółem		
			8	2023
	2) Ofiary śmiertelne w wypadkach drogowych/ kolejowych/ lotniczych		2/0/0	221/5/2
	3) Osoby ranne w wypadkach drogowych/kolejowych/lotniczych		8/0/0	2698/4/2
	4) Utonięcia /wychłodzenia		0/0	36/7
	KOMENDA WOJEWÓDZKA PAŃSTWOWEJ STRAŻY POŻARNEJ		W analizowanym okresie	Od początku roku
	1) Liczba pożarów	Ogółem		
			31	2085
	2) Ofiary śmiertelne w pożarach/zaczadzenia		0/0	76/3
	3) Osoby ranne w pożarach/zatrute CO		2/0	366/14

UTONIĘCIA		„POŻARY TRAW”		WYCHŁODZENIA		ZATRUCIE CO od 01.10.2014 r.	
w ciągu doby	ogółem w roku	w ciągu doby	Ogółem	w ciągu doby	ogółem w roku	w ciągu doby	Ogółem
---	71	---	1421	---	11	---	2

WYKAZ ZGROMADZEŃ PUBLICZNYCH, IMPREZ MASOWYCH I INNYCH WYDARZEŃ w dniu 10.12.2014 r.

Godziny imprezy	Rodzaj imprezy	Miejsce/Trasa	Organizator	Liczba osób	Uwagi
21.05	sportowa	ul. Łazienkowska 3, Pepsi Arena	Legia Warszawa	bez udziału kibiców, kara UEFA	mecz piłki nożnej Ligi Europy: Legia Warszawa - Trabzonspor Kulubu

ZAGROŻENIA ŚRODOWISKA

Wyniki pomiarów zanieczyszczeń powietrza za minioną dobę [w $\mu\text{g}/\text{m}^3$] na automatycznych stacjach WIOŚ w Warszawie:

DATA	10-12-2014	<	>	Kalendarz	Prezentuj dane							
Stacja	PM10		NO2		CO		O3		SO2-S1		SO2-S24	
	$\mu\text{g}/\text{m}^3$	% LV	$\mu\text{g}/\text{m}^3$	% LV	$\mu\text{g}/\text{m}^3$	% LV	$\mu\text{g}/\text{m}^3$	% LV	$\mu\text{g}/\text{m}^3$	% LV	$\mu\text{g}/\text{m}^3$	% LV
Belsk-IGPAN	49.7	98.44	33.4	16.66	1603	16.03	26.1	21.66	4.7	1.34	3.5	2.79
Granica-KPN			33.1	16.51			22.2	18.42	13.8	3.94	6.3	5.02
Legionowo-Zegrzyńska			50.7	25.29			3	2.49	42.7	12.18	11.6	9.24
Piastów-Pułaskiego			47	23.44			10.5	8.71	21.4	6.11	7.7	6.14
Płock-Gimnazjum			40.3	20.1	1075	10.75	20.1	16.68	11.7	3.34	5.1	4.06
Płock-Reja	66.2	131.12	30.4	15.16	1352	13.52			8.6	2.45	6.5	5.18
Radom-Tochtermana			39.6	19.75	4542	45.42	27.5	22.82	18.7	5.34	7.8	6.22
Siedlce-Konarskiego	53	104.97	48.2	24.04	3522	35.22	37.9	31.45	36.4	10.39	8.3	6.61
Warszawa-Komunikacyjna	85.4	169.14	95.6	47.68	2833	28.33						
Warszawa-Marszałkowska												
Warszawa-Podleśna							3.4	2.82				
Warszawa-Targówek	50.8	100.61	52	25.94	2457	24.57	8.4	6.97	5.5	1.57	3.1	2.47
Warszawa-Ursynów	46.6	92.3	42.9	21.4			18.7	15.52	12.2	3.48	6.6	5.26
Żyrardów-Roosevelta	50.8	100.61	29.3	14.61					17	4.85	7.3	5.82

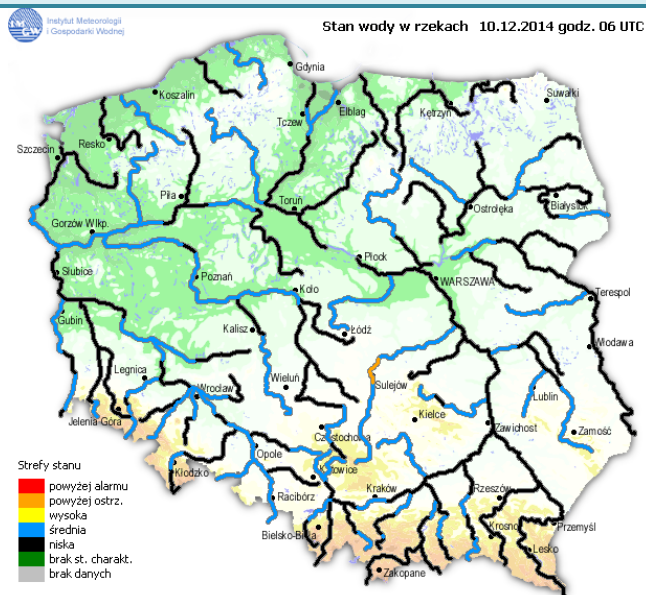
Dopuszczalne poziomy substancji w powietrzu

	PM10 - 1h	PM10 - 24h	NO ₂ - 1h	CO - 8h	O ₃ - 1h	O ₃ - 8h	SO ₂ - 1h	SO ₂ - 24h
Bardzo nisko	0-25	0-25	0-50	0-2500	0-60	0-50	0-55	0-25
Nisko	25-50	25-50	50-100	2500-5000	60-120	50-80	55-100	25-50
Średnio	50-75	50-75	100-150	5000-7500	120-150	80-100	100-200	50-100
Wysoko	75-100	75-100	150-200	7500-10000	150-180	100-120	200-350	100-125
Bardzo wysoko	100-200	100-200	200-400	>10000	180-240	>120	350-500	>125
Niebezpiecznie	>200	>200	>400		>240		>500	

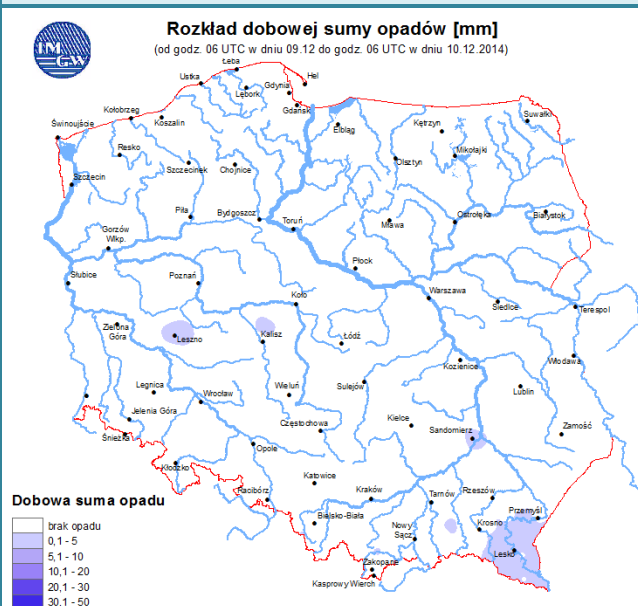
INFORMACJE HYDROLOGICZNO – METEOROLOGICZNE

źródło: IMGW – PIB

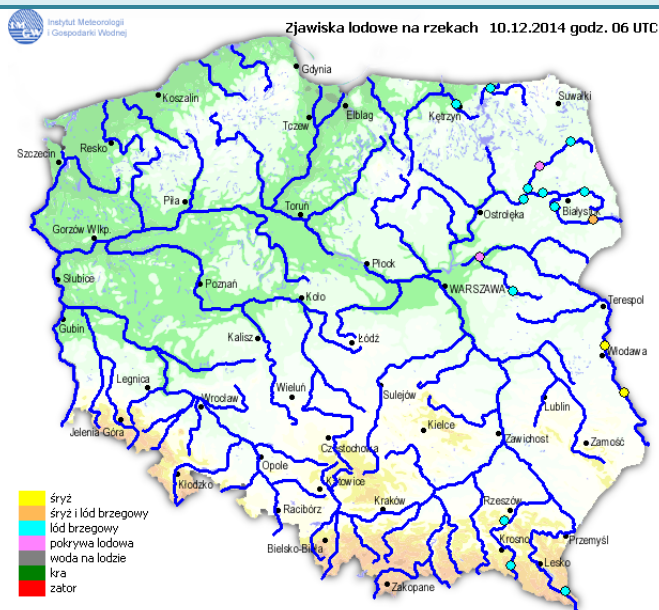
Stan wody na głównych rzekach Polski



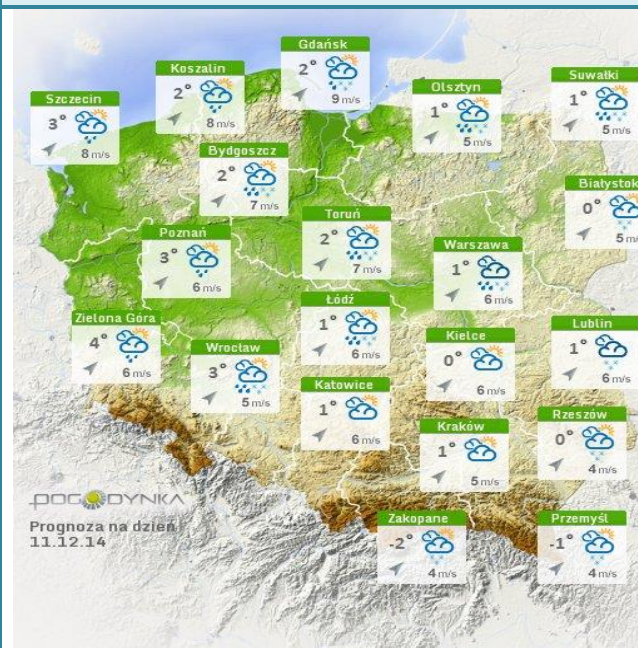
Rozkład dobowej sumy opadów



Zjawiska lodowe na rzekach



Prognoza pogody dla Polski na dziś



Ostrzeżenia hydrologiczne

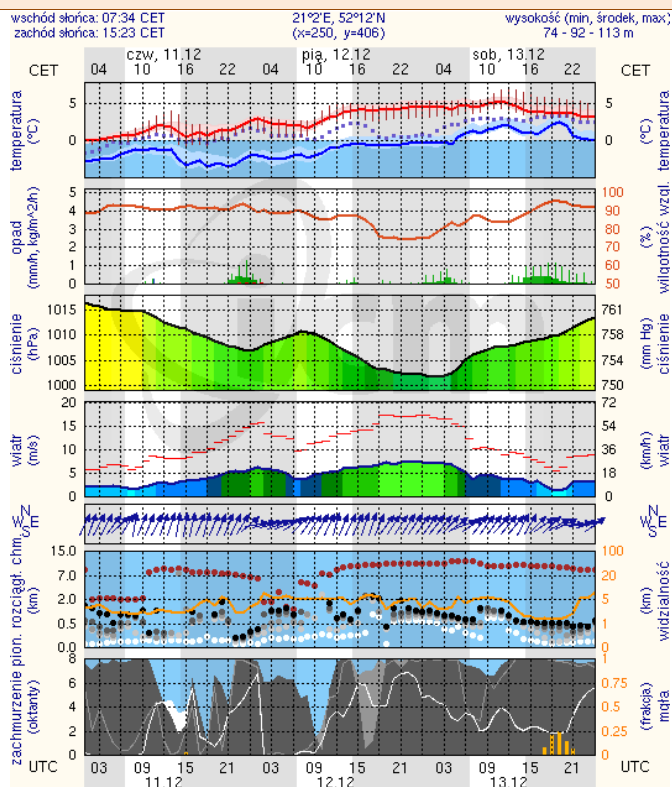
BRAK

Ostrzeżenia meteorologiczne

METEOROGRAMY

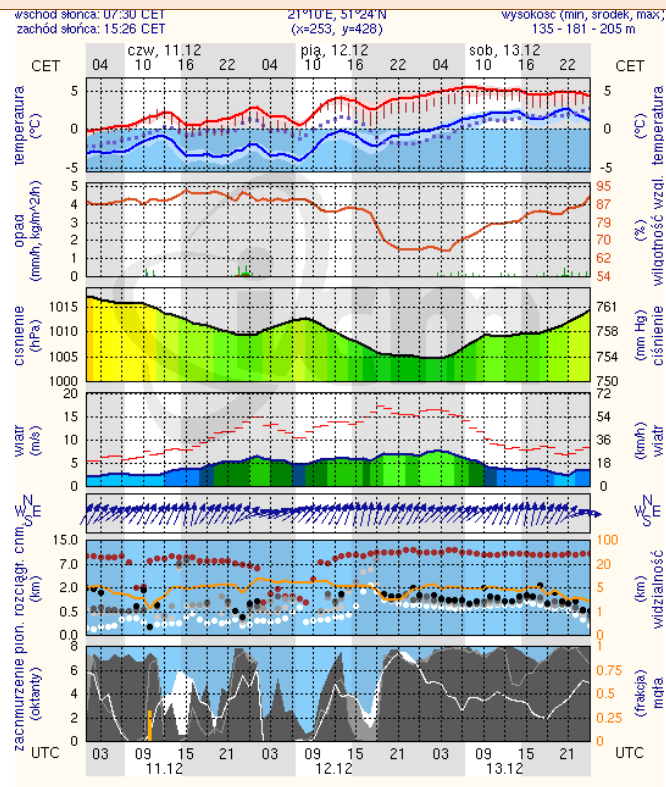
dla głównych miast województwa mazowieckiego:

Warszawa



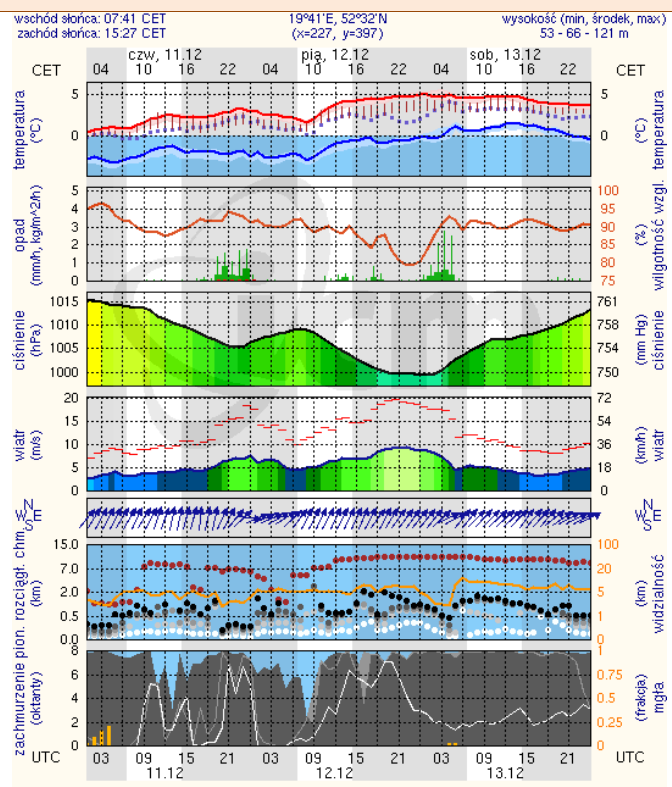
meteo-um@icm.edu.pl (C) 2007-2014 ICM, Uniwersytet Warszawski

Radom



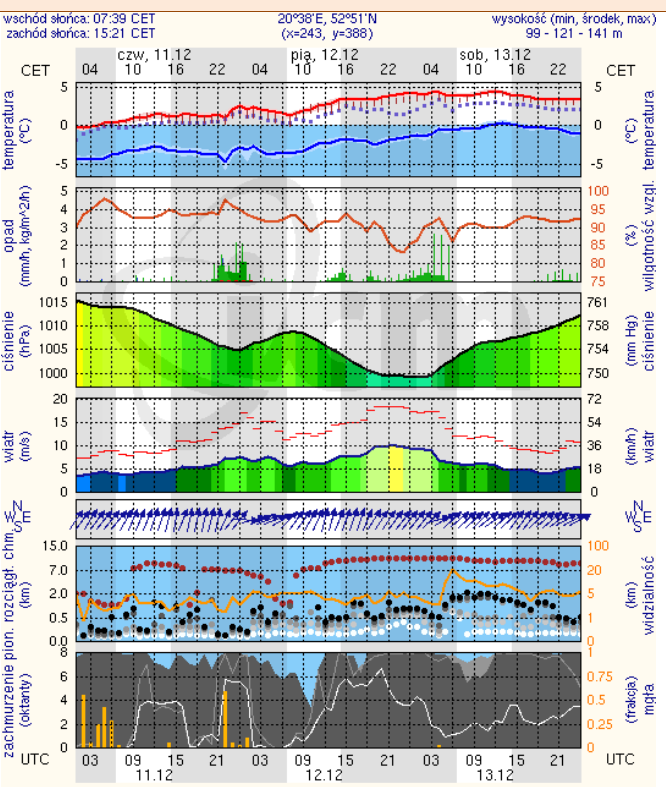
meteo-um@icm.edu.pl (C) 2007-2014 ICM, Uniwersytet Warszawski

Płock



meteo-um@icm.edu.pl (C) 2007-2014 ICM, Uniwersytet Warszawski

Ciechanów



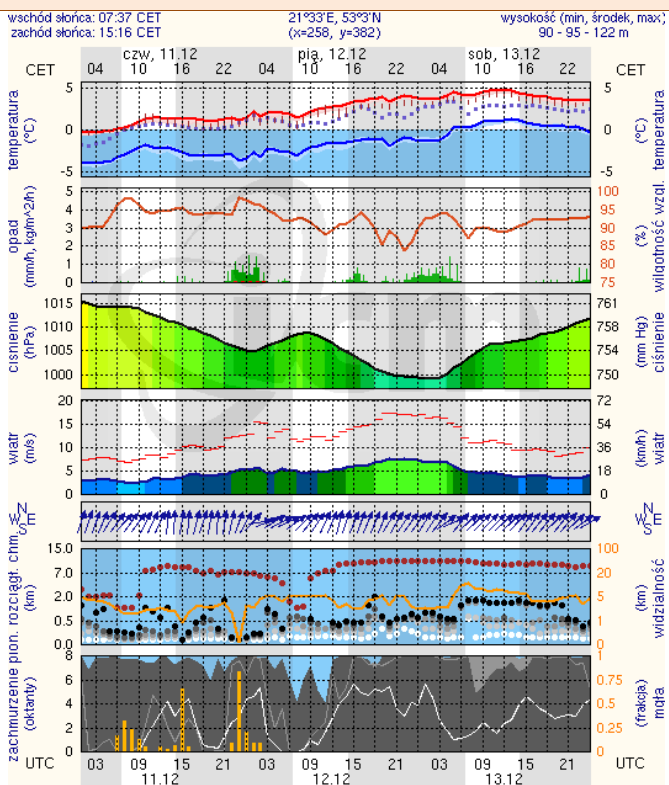
meteo-um@icm.edu.pl (C) 2007-2014 ICM, Uniwersytet Warszawski

WOJEWÓDZKIE CENTRUM ZARZĄDZANIA KRYZYSOWEGO

Plac Bankowy 3/5, 00-950 Warszawa, tel.: (22) 595-13-00; 595-13-01; 987; fax.: (22) 620-19-40; 695-63-53;

www.mazowieckie.pl

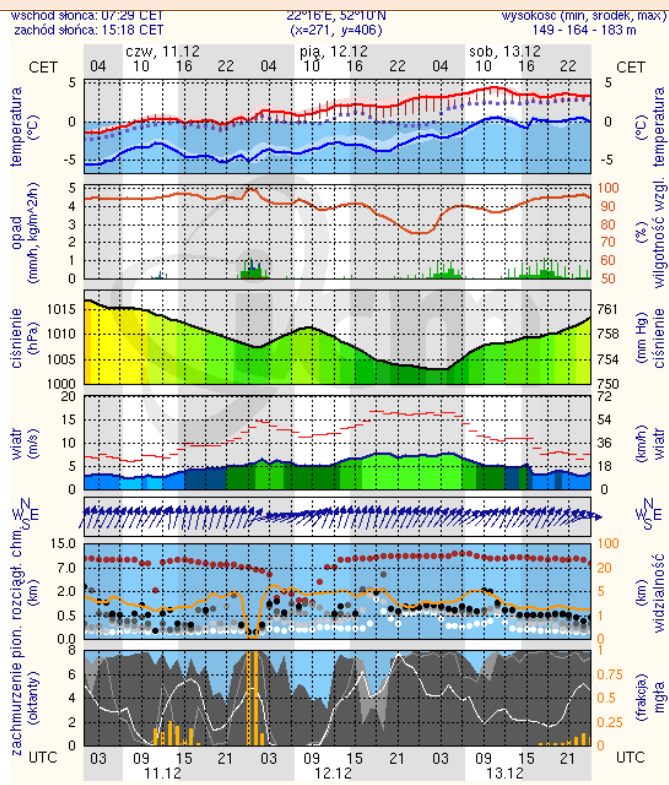
Ostrołęka



meteo-um@icm.edu.pl

(C) 2007-2014 ICM, Uniwersytet Warszawski

Siedlce



meteo-um@icm.edu.pl

(C) 2007-2014 ICM, Uniwersytet Warszawski