




**BIULETYN INFORMACYJNY NR 342/2014**  
za okres od 09.12.2014 r. godz. 8.00 do 10.12.2014 r. do godz. 8.00

środa, 10.12.2014 r.

	<b>Najważniejsze zdarzenia z minionej doby</b>
	1. <b>Warszawa</b> - pikieta przed Kancelarią Premiera.
	2. <b>Warszawa</b> – kolizja autobusu miejskiego z samochodem.
	3. <b>Ostrzeżenie meteorologiczne dla woj. mazowieckiego</b> – silna mgła.

**ZESTAWIENIE DANYCH STATYSTYCZNYCH**  
za okres: 09.12 – 10.12.2014 r.

	<b>KOMENDA STOŁECZNA POLICJI</b>		<b>W analizowanym okresie</b>	<b>Od początku roku</b>
	1) Odnotowano wypadków	Ogółem	11	3037
2) Ofiary śmiertelne w wypadkach drogowych/ kolejowych/ lotniczych		0/0/0	135/15/0	
3) Osoby ranne w wypadkach drogowych/kolejowych/lotniczych		11/0/0	2692/2/1	
4) Utonięcia /wychłodzenia		0/0	34/4	
	<b>KOMENDA WOJEWÓDZKA POLICJI</b>		<b>W analizowanym okresie</b>	<b>Od początku roku</b>
	1) Odnotowano wypadków	Ogółem	2	2015
2) Ofiary śmiertelne w wypadkach drogowych/ kolejowych/ lotniczych		0/0/0	219/5/2	
3) Osoby ranne w wypadkach drogowych/kolejowych/lotniczych		2/0/0	2690/4/2	
4) Utonięcia /wychłodzenia		0/0	36/7	
	<b>KOMENDA WOJEWÓDZKA PAŃSTWOWEJ STRAŻY POŻARNEJ</b>		<b>W analizowanym okresie</b>	<b>Od początku roku</b>
	1) Liczba pożarów	Ogółem	34	2054
2) Ofiary śmiertelne w pożarach/zaczadzenia		0/0	76/3	
3) Osoby ranne w pożarach/zatrute CO		1/0	364/14	

UTONIĘCIA		„POŻARY TRAW”		WYCHŁODZENIA		ZATRUCIE CO od 01.10.2014 r.	
w ciągu doby	ogółem w roku	w ciągu doby	Ogółem	w ciągu doby	ogółem w roku	w ciągu doby	Ogółem
---	71	---	1421	---	11	---	2

**WYKAZ ZGROMADZEŃ PUBLICZNYCH, IMPREZ MASOWYCH I INNYCH WYDARZEŃ w dniu 10.12.2014 r.**

Godziny imprezy	Rodzaj imprezy	Miejsce/Trasa	Organizator	Liczba osób	Uwagi
18.00-22.00	zgromadzenie	ul. Krakowskie Przedmieście 48/50 przed Pałacem Prezydenckim	osoba prywatna	3000	Oddanie hołdu ofiarom katastrofy w Smoleńsku

## ZAGROŻENIA ŚRODOWISKA

**Wyniki pomiarów zanieczyszczeń powietrza za minioną dobę [w µg/m<sup>3</sup>] na automatycznych stacjach WIOŚ w Warszawie:**

DATA: 09-12-2014 < > Kalendarz

Stacja	PM10		NO2		CO		O3		SO2-S1		SO2-S24	
	µg/m3	% LV	µg/m3	% LV	µg/m3	% LV	µg/m3	% LV	µg/m3	% LV	µg/m3	% LV
Belsk-IGPAN	43.7	86.55	36.3	18.11	1290	12.9	25.5	21.16	6.1	1.74	3.1	2.47
Granica-KPN			26.4	13.17			15.4	12.78	11.1	3.17	3.7	2.95
Legionowo-Zegrzyńska			43.7	21.8			9	7.47	18.3	5.22	9.3	7.41
Piastów-Pułaskiego			54.8	27.33			8.8	7.3	15.4	4.39	8.9	7.09
Płock-Gimnazjum			39.3	19.6	982	9.82	22.3	18.51	8.6	2.45	4.7	3.75
Płock-Reja	59.2	117.25	33.4	16.66	1268	12.68			9.9	2.82	6.5	5.18
Radom-Tochtermana	116.8	231.33	80.3	40.05	4607	46.07	27.5	22.82	34.6	9.87	14.3	11.4
Siedlce-Konarskiego	89.5	177.26	59.3	29.58	3609	36.09	45.6	37.85	13	3.71	6.2	4.94
Warszawa-Komunikacyjna	99.7	197.46	125.3	62.5	2820	28.2						
Warszawa-Marszałkowska												
Warszawa-Podleśna							16	13.28				
Warszawa-Targówek	52.1	103.19	82.4	41.1	2297	22.97	11.2	9.3	18.7	5.34	6.3	5.02
Warszawa-Ursynów	60.2	119.23	60.1	29.98			8.7	7.22	16.2	4.62	9.4	7.49
Żyrardów-Roosevelta	93	184.19	43	21.45					22.3	6.36	9.9	7.89

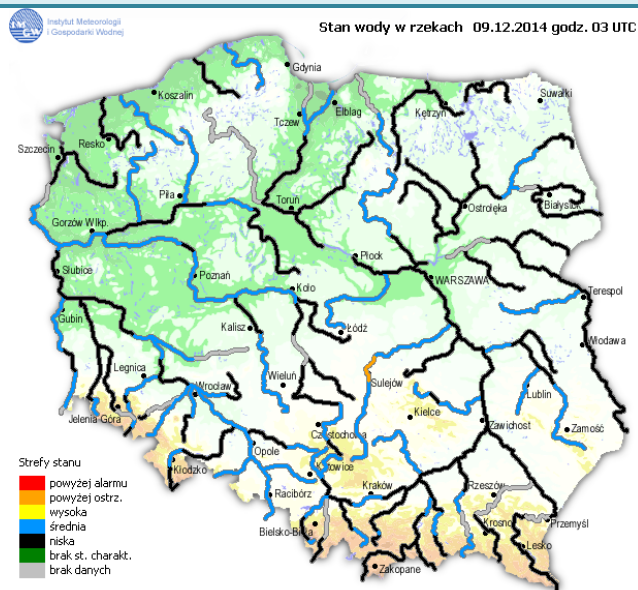
### Dopuszczalne poziomy substancji w powietrzu

	PM10 - 1h	PM10 - 24h	NO <sub>2</sub> - 1h	CO - 8h	O <sub>3</sub> - 1h	O <sub>3</sub> - 8h	SO <sub>2</sub> - 1h	SO <sub>2</sub> - 24h
<b>Bardzo nisko</b>	0-25	0-25	0-50	0-2500	0-60	0-50	0-55	0-25
<b>Nisko</b>	25-50	25-50	50-100	2500-5000	60-120	50-80	55-100	25-50
<b>Średnio</b>	50-75	50-75	100-150	5000-7500	120-150	80-100	100-200	50-100
<b>Wysoko</b>	75-100	75-100	150-200	7500-10000	150-180	100-120	200-350	100-125
<b>Bardzo wysoko</b>	100-200	100-200	200-400	>10000	180-240	>120	350-500	>125
<b>Niebezpiecznie</b>	>200	>200	>400		>240		>500	

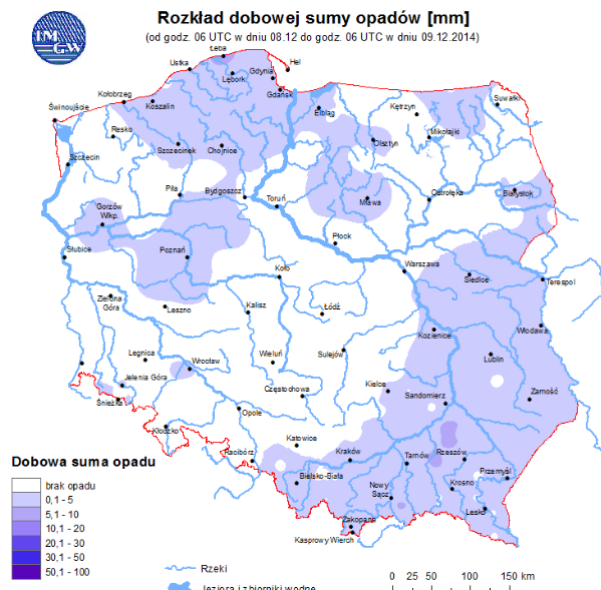
# INFORMACJE HYDROLOGICZNO – METEOROLOGICZNE

źródło: IMGW – PIB

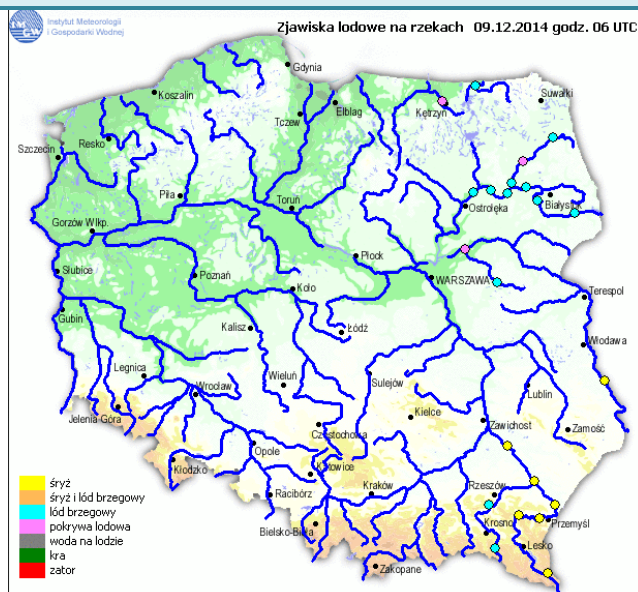
## Stan wody na głównych rzekach Polski



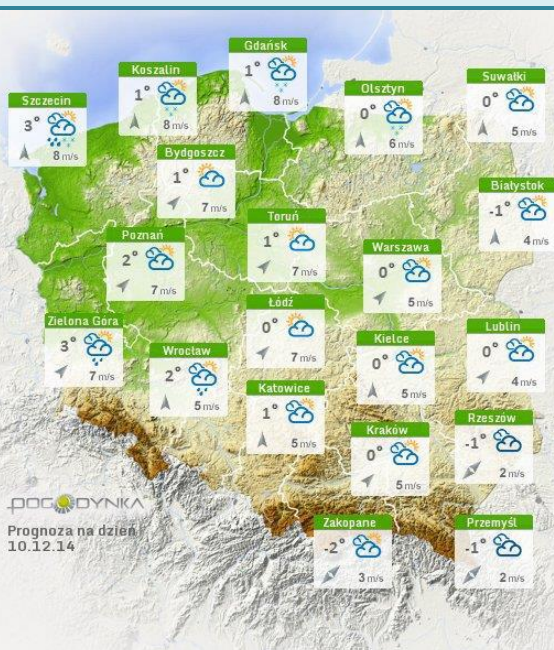
## Rozkład dobowej sumy opadów



## Zjawiska lodowe na rzekach



## Prognoza pogody dla Polski na dziś



## Ostrzeżenia hydrologiczne

**BRAK**

## Ostrzeżenia meteorologiczne

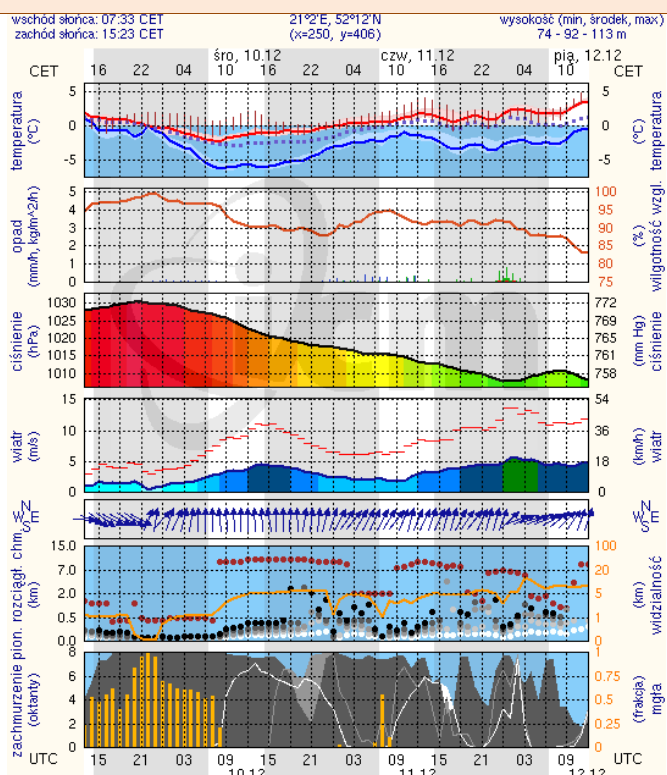
Ostrzeżenie IMGW I st. silna mgła dla woj. mazowieckiego obowiązujące od godz. 20:25 dnia 09.12.2014 do godz. 09:00 dnia 10.12.2014. Obserwuje się i prognozuje dalsze występowanie mgły ograniczającej widzialność od 50 m do 200 m.



# METEOROGRAMY

dla głównych miast województwa mazowieckiego:

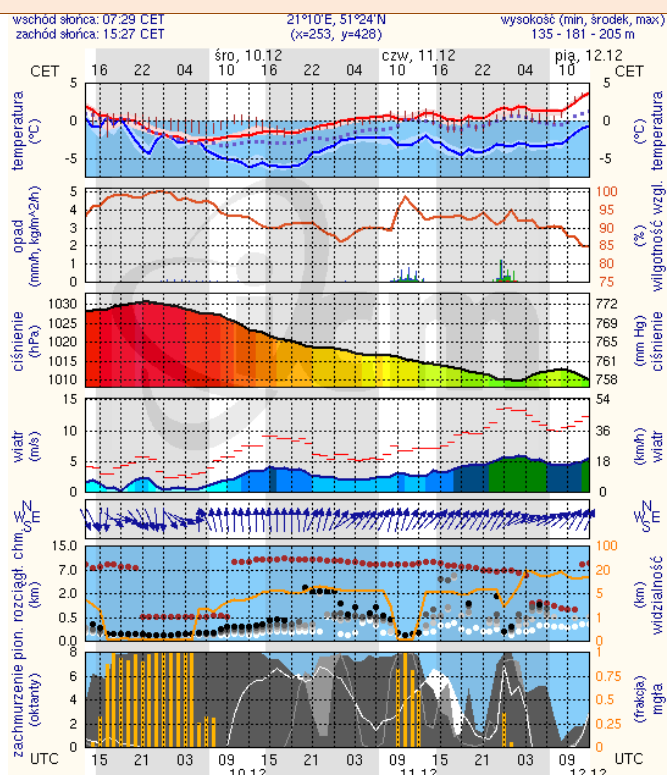
## Warszawa



meteo-um@icm.edu.pl

(C) 2007-2014 ICM, Uniwersytet Warszawski

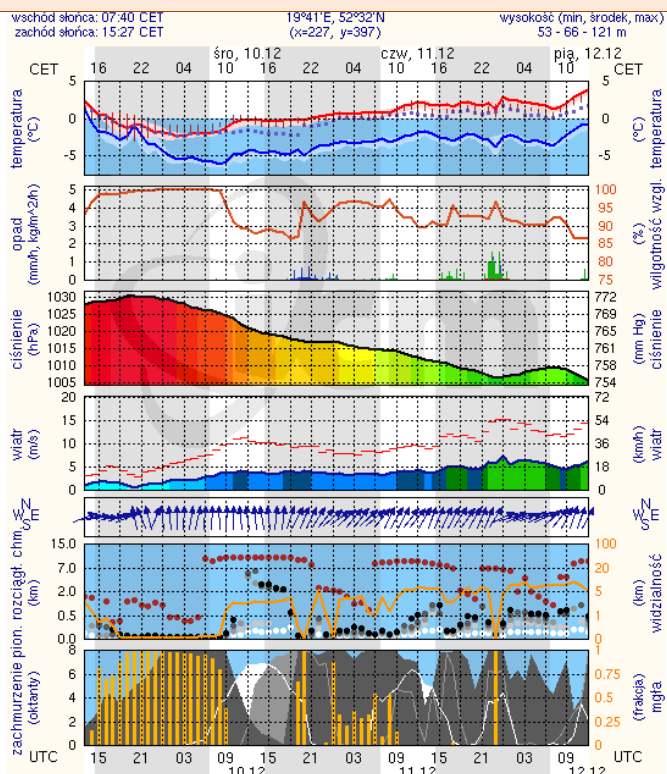
## Radom



meteo-um@icm.edu.pl

(C) 2007-2014 ICM, Uniwersytet Warszawski

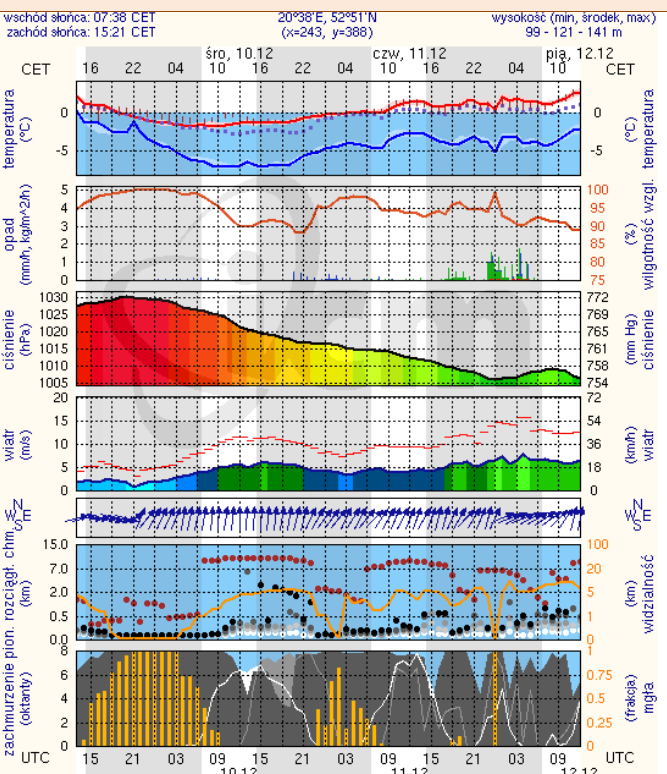
## Płock



meteo-um@icm.edu.pl

(C) 2007-2014 ICM, Uniwersytet Warszawski

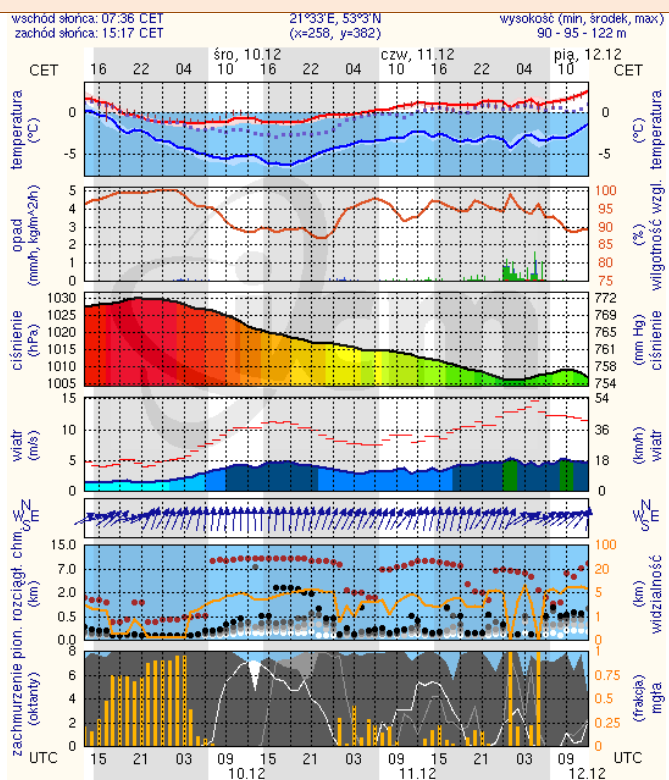
## Ciechanów



meteo-um@icm.edu.pl

(C) 2007-2014 ICM, Uniwersytet Warszawski

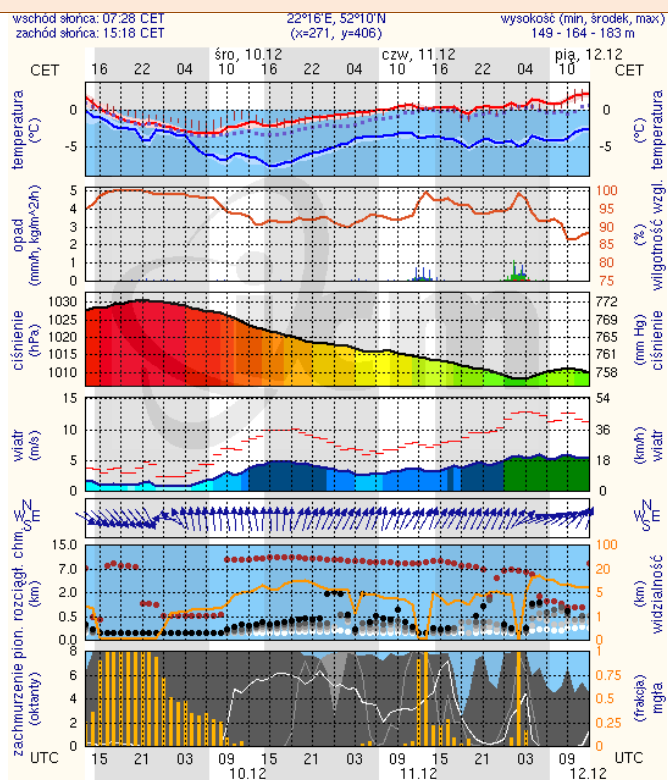
## Ostrołęka



meteo-um@icm.edu.pl

(C) 2007-2014 ICM, Uniwersytet Warszawski

## Siedlce



meteo-um@icm.edu.pl

(C) 2007-2014 ICM, Uniwersytet Warszawski