

BIULETYN INFORMACYJNY NR 341/2014
za okres od 08.12.2014 r. godz. 8.00 do 09.12.2014 r. do godz. 8.00

wtorek, 09.12.2014 r.






Najważniejsze zdarzenia z minionej doby

1. Szpitale z terenu Mazowsza – anonimowa informacja o możliwości podłożenia ładunków wybuchowych.

2. Wielęcin (pow. wyszkowski) – wypadek na DK 62, jedna ofiara śmiertelna.

ZESTAWIENIE DANYCH STATYSTYCZNYCH
za okres: 08.12 – 09.12.2014 r.

	KOMENDA STOŁECZNA POLICJI		W analizowanym okresie	Od początku roku
	1) Odnotowano wypadków	Ogółem	8	3026
2) Ofiary śmiertelne w wypadkach drogowych/ kolejowych/ lotniczych		0/0/0	135/15/0	
3) Osoby ranne w wypadkach drogowych/kolejowych/lotniczych		7/0/0	2681/2/1	
4) Utonięcia /wychłodzenia		0/0	34/4	
	KOMENDA WOJEWÓDZKA POLICJI		W analizowanym okresie	Od początku roku
	1) Odnotowano wypadków	Ogółem	6	2013
2) Ofiary śmiertelne w wypadkach drogowych/ kolejowych/ lotniczych		2/0/0	219/5/2	
3) Osoby ranne w wypadkach drogowych/kolejowych/lotniczych		6/0/0	2688/4/2	
4) Utonięcia /wychłodzenia		0/0	36/7	
	KOMENDA WOJEWÓDZKA PAŃSTWOWEJ STRAŻY POŻARNEJ		W analizowanym okresie	Od początku roku
	1) Liczba pożarów	Ogółem	21	2020
2) Ofiary śmiertelne w pożarach/zaczadzenia		0/0	76/3	
3) Osoby ranne w pożarach/zatrute CO		0/0	363/14	

UTONIĘCIA		„POŻARY TRAW”		WYCHŁODZENIA		ZATRUCIE CO od 01.10.2014 r.	
w ciągu doby	ogółem w roku	w ciągu doby	Ogółem	w ciągu doby	ogółem w roku	w ciągu doby	Ogółem
---	71	---	1421	---	11	---	2

WYKAZ ZGROMADZEŃ PUBLICZNYCH, IMPREZ MASOWYCH I INNYCH WYDARZEŃ w dniu 09.12.2014 r.

Godziny imprezy	Rodzaj imprezy	Miejsce/Trasa	Organizator	Liczba osób	Uwagi
11.00-14.00	rozrywkowa	ul. Łazienkowska 6a, hala "Torwar I"	Polska Fundacja Sportu i Kultury	2300	Wielki Festiwal Sportowy dla Dzieci
11.50-15.30	zgromadzenie	Al. Ujazdowskie 1/3, przed siedzibą Prezesa Rady Ministrów	Sekretariat Nauki i Oświaty NSZZ "Solidarność"	1000	protest przeciwko "braku reakcji Rządu RP na postulat 9% podwyżki wynagrodzeń nauczycieli oraz podwyżki wynagrodzeń pracowników administracji i obsługi w 2015 roku, planowane jest złożenie petycji
13.00-15.00	dyplomatyczna	ul. Krakowskie Przedmieście 66, Centralna Biblioteka Rolnicza	Ambasada Malty	-	przyjęcie z okazji Święta Narodowego Malty

ZAGROŻENIA ŚRODOWISKA
Wyniki pomiarów zanieczyszczeń powietrza za minioną dobę [w µg/m³] na automatycznych stacjach WIOŚ w Warszawie:

DATA: 08-12-2014 < > Kalendarz

Stacja	PM10		NO2		CO		O3		SO2-S1		SO2-S24	
	µg/m3	% LV	µg/m3	% LV	µg/m3	% LV	µg/m3	% LV	µg/m3	% LV	µg/m3	% LV
Belsk-IGPAN	43.3	85.76	26.1	13.02	1153	11.53	24.7	20.5	5.2	1.48	3.9	3.11
Granica-KPN			22.7	11.32			18.7	15.52	6.1	1.74	4.3	3.43
Legionowo-Zegrzyńska			39	19.45			9.2	7.64	7.8	2.23	6	4.78
Piastów-Pułaskiego			38.5	19.2			7.4	6.14	12.1	3.45	6.7	5.34
Płock-Gimnazjum					1023	10.23	21.3	17.68	4.1	1.17	2.9	2.31
Płock-Reja	43.4	85.96	30.5	15.21	1139	11.39			6	1.71	4.6	3.67
Radom-Tochtermana	47.5	94.08	28	13.97	1497	14.97	13.9	11.54	13.7	3.91	7.5	5.98
Siedlce-Konarskiego	38.3	75.86	27.7	13.82	1218	12.18	20.7	17.18	6.4	1.83	3.9	3.11
Warszawa-Komunikacyjna	51.7	102.4	89.2	44.49	1761	17.61						
Warszawa-Marszałkowska												
Warszawa-Podleśna							13.6	11.29				
Warszawa-Targówek	35.8	70.91	43.7	21.8	993	9.93	7.8	6.47	11.4	3.25	4.4	3.51
Warszawa-Ursynów	33.8	66.94	45.9	22.89			18	14.94	9.5	2.71	7.4	5.9
Żyrardów-Roosevelta	39.2	77.64	30.7	15.31					7.1	2.03	4.8	3.83

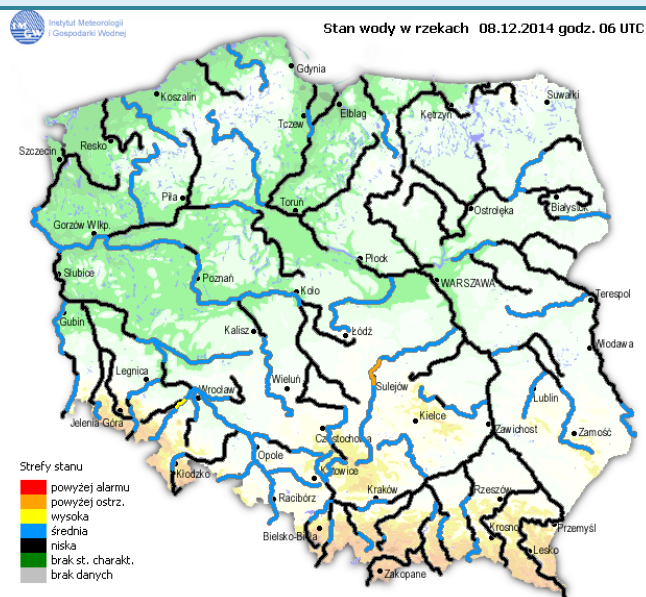
Dopuszczalne poziomy substancji w powietrzu

	PM10 - 1h	PM10 - 24h	NO ₂ - 1h	CO - 8h	O ₃ - 1h	O ₃ - 8h	SO ₂ - 1h	SO ₂ - 24h
Bardzo nisko	0-25	0-25	0-50	0-2500	0-60	0-50	0-55	0-25
Nisko	25-50	25-50	50-100	2500-5000	60-120	50-80	55-100	25-50
Średnio	50-75	50-75	100-150	5000-7500	120-150	80-100	100-200	50-100
Wysoko	75-100	75-100	150-200	7500-10000	150-180	100-120	200-350	100-125
Bardzo wysoko	100-200	100-200	200-400	>10000	180-240	>120	350-500	>125
Niebezpiecznie	>200	>200	>400		>240		>500	

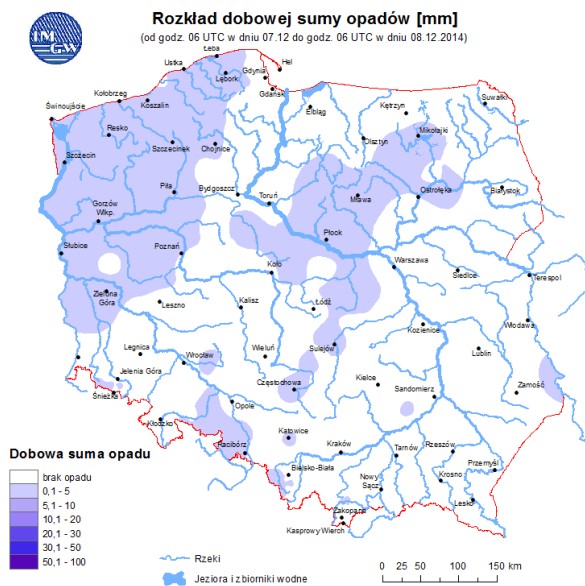
INFORMACJE HYDROLOGICZNO – METEOROLOGICZNE

źródło: IMGW – PIB

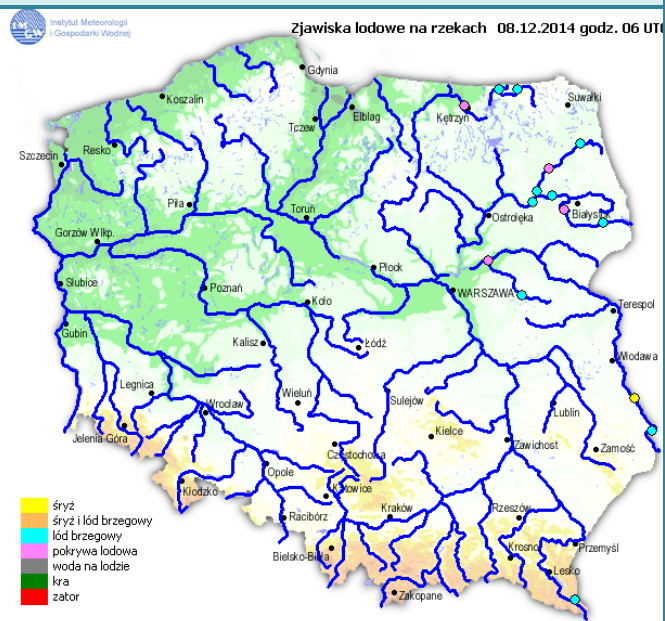
Stan wody na głównych rzekach Polski



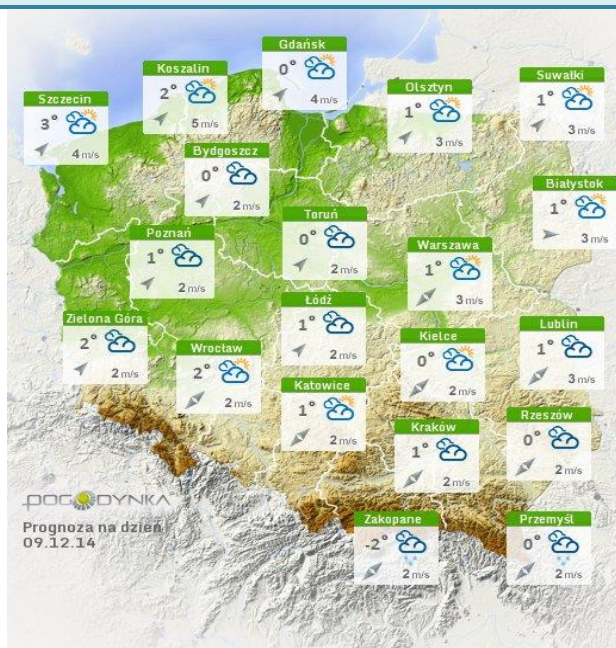
Rozkład dobowej sumy opadów



Zjawiska lodowe na rzekach



Prognoza pogody dla Polski na dziś



Ostrzeżenia hydrologiczne

BRAK

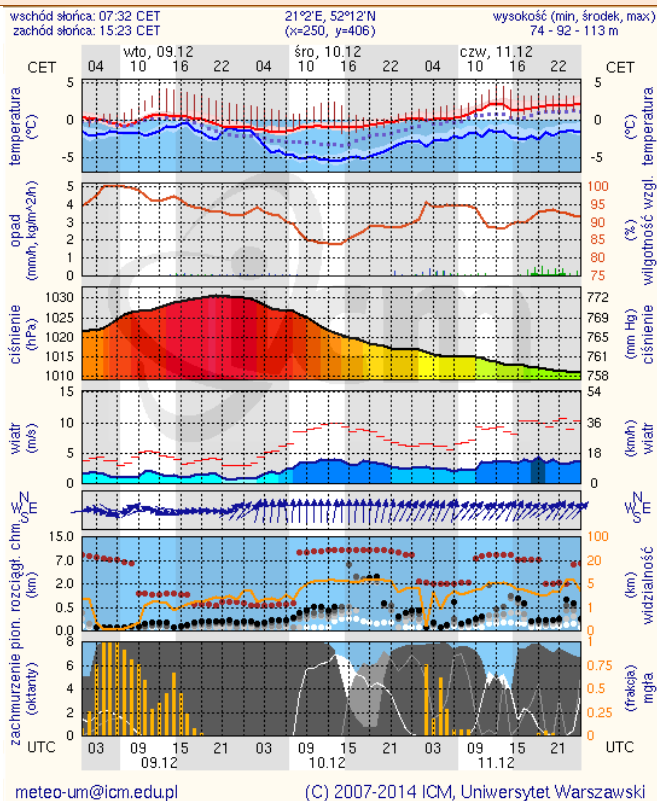
Ostrzeżenia meteorologiczne

BRAK

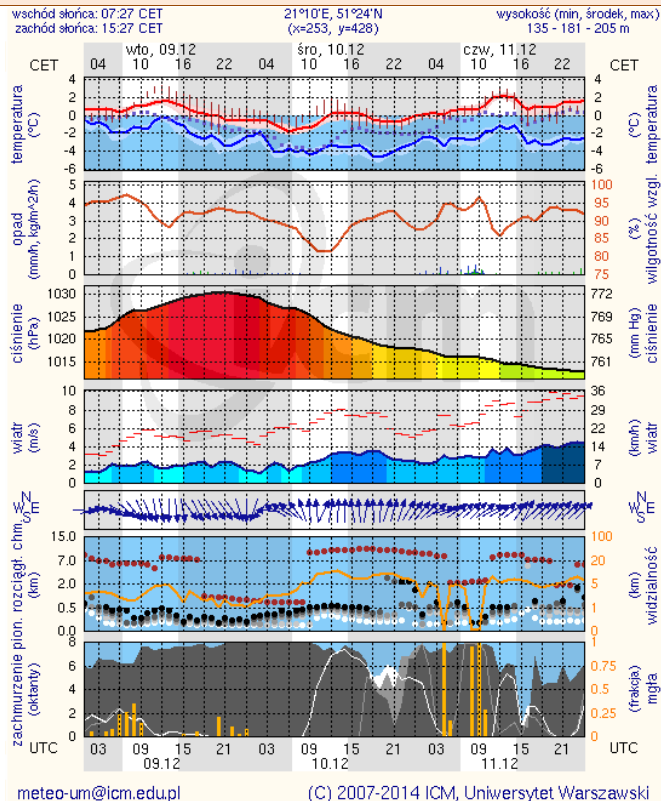
METEOROGRAMY

dla głównych miast województwa mazowieckiego:

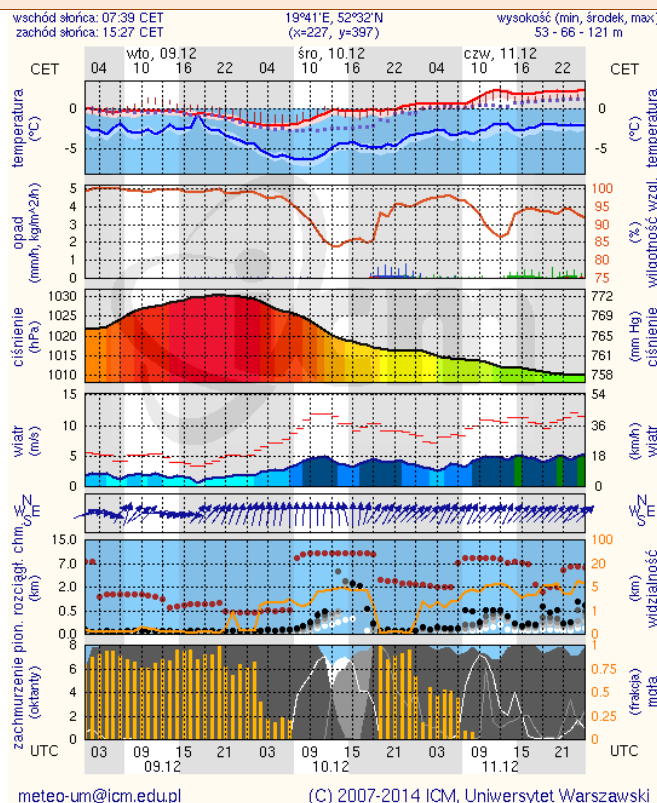
Warszawa



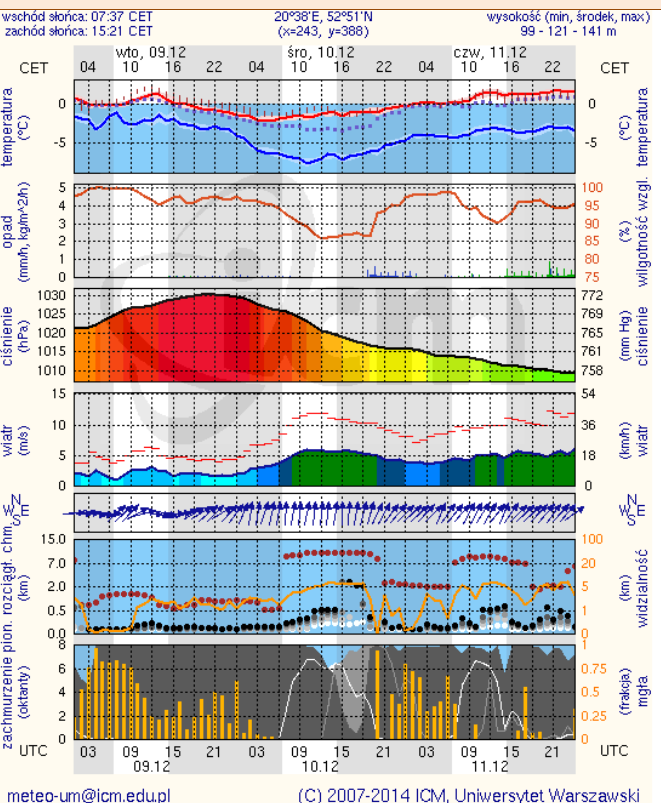
Radom



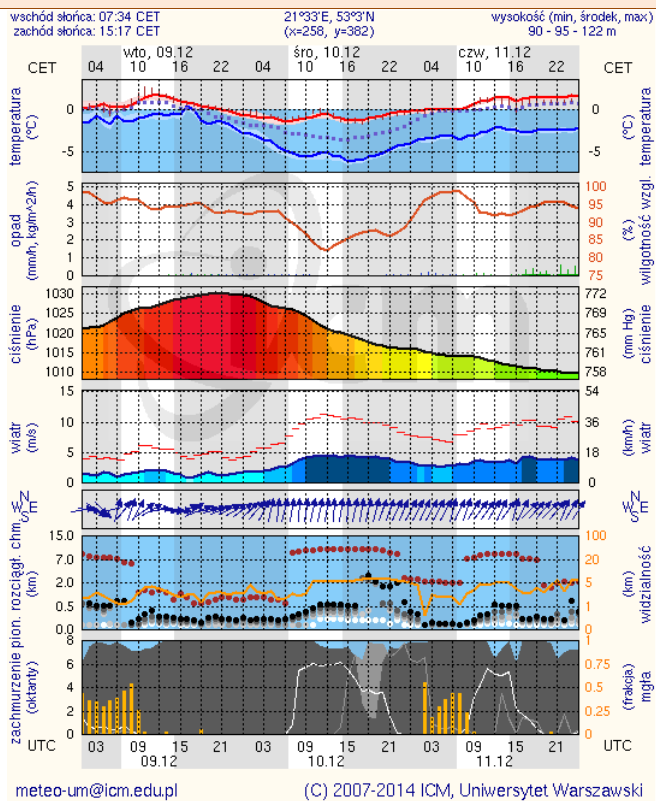
Płock



Ciechanów



Ostrołęka



Siedlce

