

BIULETYN INFORMACYJNY NR 340/2014
za okres od 07.12.2014 r. godz. 8.00 do 08.12.2014 r. do godz. 8.00

poniedziałek, 08.12.2014 r.



Najważniejsze zdarzenia z minionej doby

1. Ostrzeżenia meteorologiczne dla subregionów w woj. mazowieckim.

ZESTAWIENIE DANYCH STATYSTYCZNYCH
za okres: 07.12 – 08.12.2014 r.

	KOMENDA STOŁECZNA POLICJI		W analizowanym okresie	Od początku roku
		Ogółem		
	1) Odnotowano wypadków	Ogółem	4	3018
	2) Ofiary śmiertelne w wypadkach drogowych/ kolejowych/ lotniczych		0/0/0	135/15/0
	3) Osoby ranne w wypadkach drogowych/kolejowych/lotniczych		6/0/0	2674/2/1
	4) Utonięcia /wychłodzenia		0/0	34/4
	KOMENDA WOJEWÓDZKA POLICJI		W analizowanym okresie	Od początku roku
		Ogółem		
	1) Odnotowano wypadków	Ogółem	5	2007
	2) Ofiary śmiertelne w wypadkach drogowych/ kolejowych/ lotniczych		0/0/0	217/5/2
	3) Osoby ranne w wypadkach drogowych/kolejowych/lotniczych		8/0/0	2682/4/2
	4) Utonięcia /wychłodzenia		0/0	36/7
	KOMENDA WOJEWÓDZKA PAŃSTWOWEJ STRAŻY POŻARNEJ		W analizowanym okresie	Od początku roku
		Ogółem		
	1) Liczba pożarów	Ogółem	27	1999
	2) Ofiary śmiertelne w pożarach/zaczadzenia		0/0	76/3
	3) Osoby ranne w pożarach/zatrute CO		0/0	363/14

UTONIĘCIA		„POŻARY TRAW”		WYCHŁODZENIA		ZATRUCIE CO od 01.10.2014 r.	
w ciągu doby	ogółem w roku	w ciągu doby	Ogółem	w ciągu doby	ogółem w roku	w ciągu doby	Ogółem
---	71	2	1421	---	11	---	2

WYKAZ ZGROMADZEŃ PUBLICZNYCH, IMPREZ MASOWYCH I INNYCH WYDARZEŃ w dniu 08.12.2014 r.

Godziny imprezy	Rodzaj imprezy	Miejsce/Trasa	Organizator	Liczba osób	Uwagi
11.00-12.00	ćwiczenia	ul. Chłopickiego 71A, Areszt Śledczy Warszawa Grochów	AŚ Warszawa Grochów	-	ćwiczenia: "czynna napaść na obiekty aresztu śledczego"

ZAGROŻENIA ŚRODOWISKA

Wyniki pomiarów zanieczyszczeń powietrza za minioną dobę [w $\mu\text{g}/\text{m}^3$] na automatycznych stacjach WIOŚ w Warszawie:

DATA	07-12-2014		<	>	Kalendarz	Prezentuj dane						
Stacja	PM10		NO2		CO		O3		SO2-S1		SO2-S24	
	$\mu\text{g}/\text{m}^3$	% LV	$\mu\text{g}/\text{m}^3$	% LV	$\mu\text{g}/\text{m}^3$	% LV	$\mu\text{g}/\text{m}^3$	% LV	$\mu\text{g}/\text{m}^3$	% LV	$\mu\text{g}/\text{m}^3$	% LV
Belsk-IGPAN	94.9	187.96	25	12.47	1511	15.11	2.9	2.41	5.3	1.51	3.9	3.11
Granica-KPN			22.7	11.32			4.5	3.73	14.6	4.17	6.6	5.26
Legionowo-Zegrzyńska			30.5	15.21			2.5	2.07	16	4.57	8.9	7.09
Piastów-Pułaskiego			19.6	9.78			3.2	2.66	13.3	3.79	7.8	6.22
Płock-Gimnazjum					1045	10.45	3	2.49	11	3.14	7	5.58
Płock-Reja	74.6	147.75	25.9	12.92	1221	12.21			10.4	2.97	6.4	5.1
Radom-Tochtermana			23.1	11.52	1631	16.31	10.6	8.8	19.8	5.65	10.2	8.13
Siedlce-Konarskiego	66.9	132.5	18.1	9.03	1347	13.47	17	14.11	8.2	2.34	4.8	3.83
Warszawa-Komunikacyjna	101.5	201.03	65.7	32.77	2145	21.45						
Warszawa-Marszałkowska												
Warszawa-Podleśna							1.5	1.24				
Warszawa-Targówek	78.5	155.48	24.6	12.27	1259	12.59	3.4	2.82	5.9	1.68	4	3.19
Warszawa-Ursynów	67.5	133.69	20.7	10.32			5.8	4.81	9.2	2.62	5.9	4.7
Żyrardów-Roosevelta	70.5	139.63	20.1	10.03					14.4	4.11	8.5	6.77

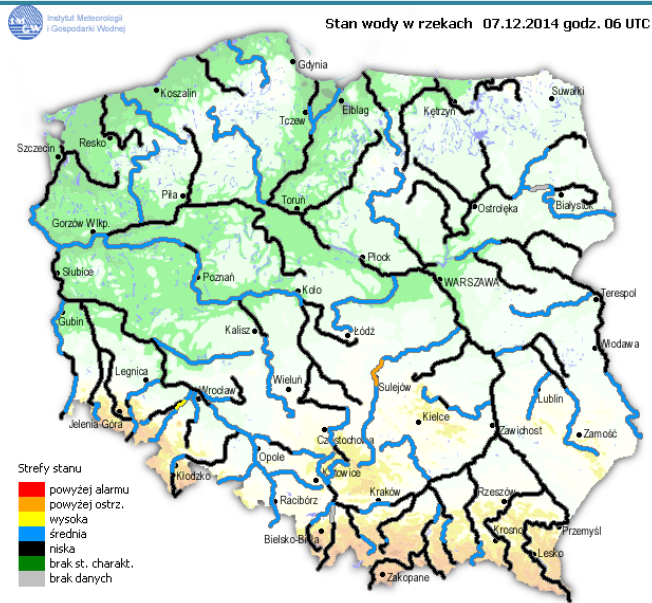
Dopuszczalne poziomy substancji w powietrzu

	PM10 - 1h	PM10 - 24h	NO ₂ - 1h	CO - 8h	O ₃ - 1h	O ₃ - 8h	SO ₂ - 1h	SO ₂ - 24h
Bardzo nisko	0-25	0-25	0-50	0-2500	0-60	0-50	0-55	0-25
Nisko	25-50	25-50	50-100	2500-5000	60-120	50-80	55-100	25-50
Średnio	50-75	50-75	100-150	5000-7500	120-150	80-100	100-200	50-100
Wysoko	75-100	75-100	150-200	7500-10000	150-180	100-120	200-350	100-125
Bardzo wysoko	100-200	100-200	200-400	>10000	180-240	>120	350-500	>125
Niebezpiecznie	>200	>200	>400		>240		>500	

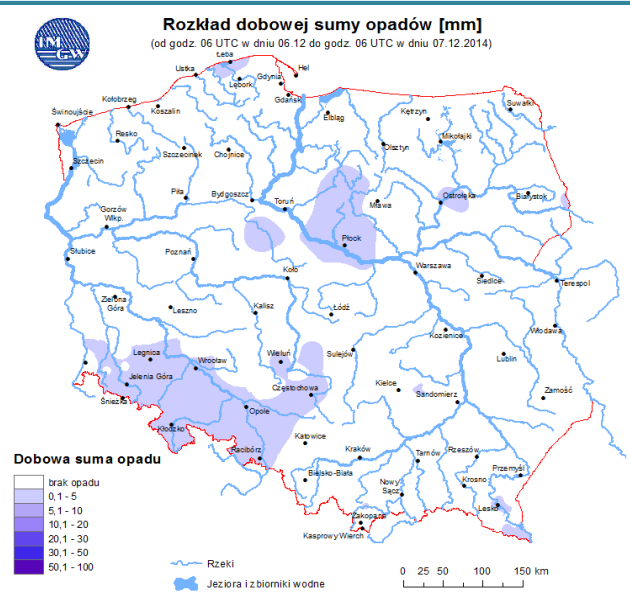
INFORMACJE HYDROLOGICZNO – METEOROLOGICZNE

źródło: IMGW – PIB

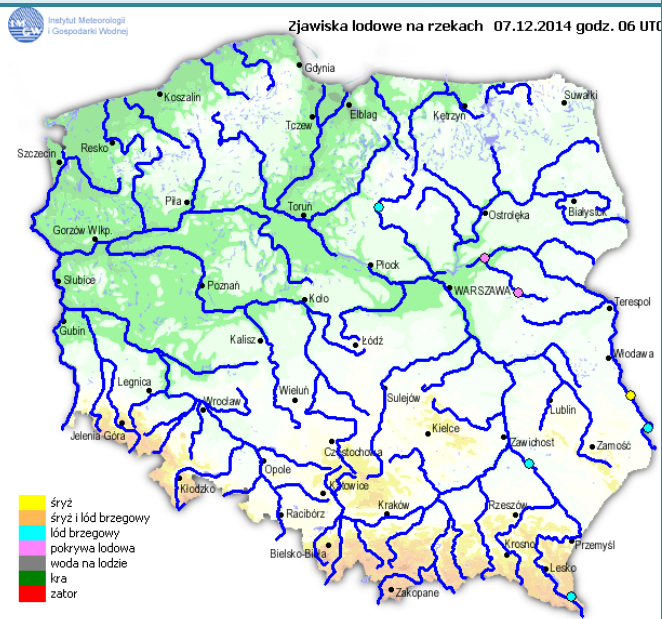
Stan wody na głównych rzekach Polski



Rozkład dobowej sumy opadów



Zjawiska lodowe na rzekach



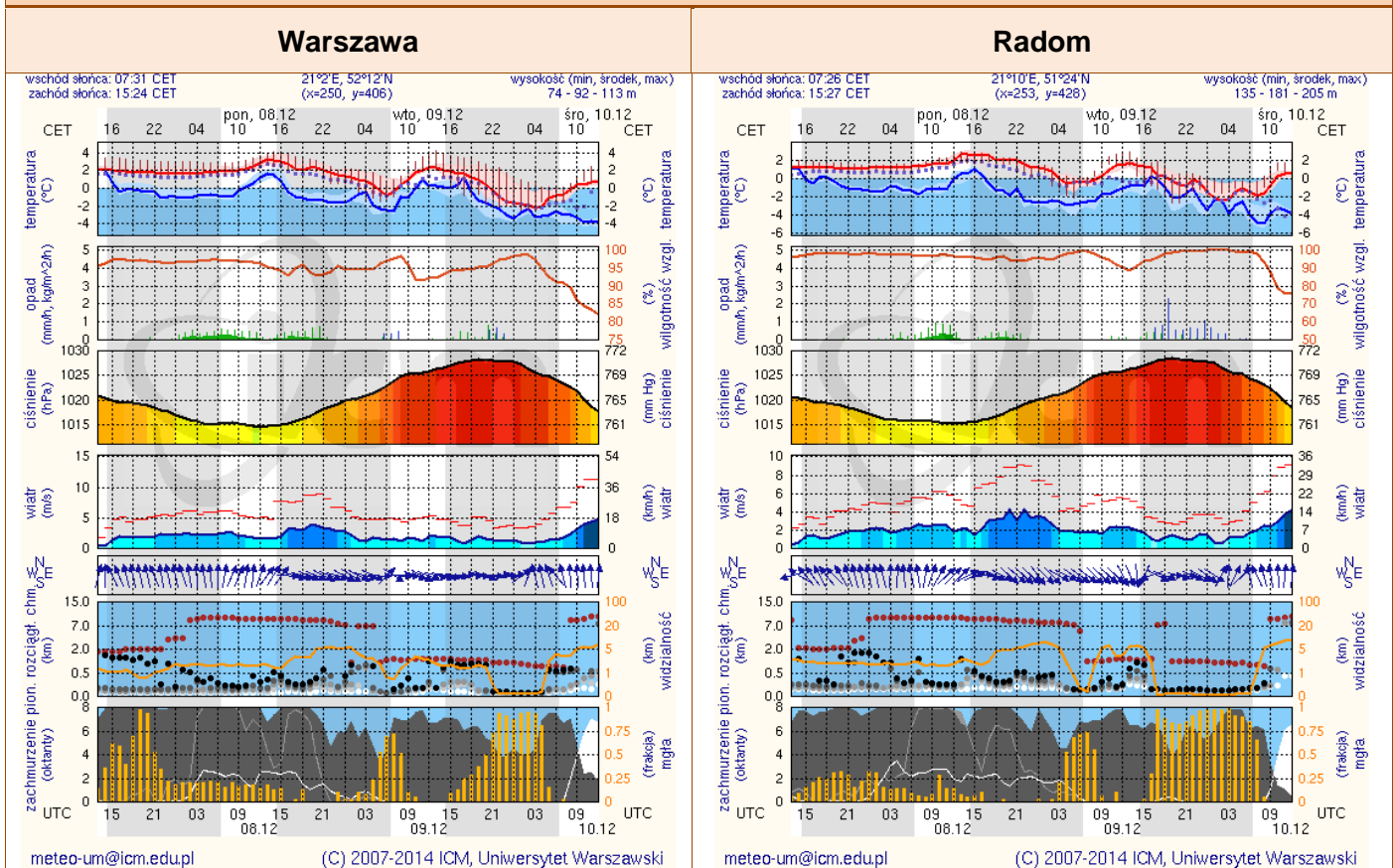
Prognoza pogody dla Polski na dziś



Ostrzeżenia hydrologiczne	Ostrzeżenia meteorologiczne
BRAK	<p>Ostrzeżenie nr 80 - opady marzące/1 dla subregionu wschodniego woj. mazowieckiego od godz. 20:00 dnia 07.12.2014 do godz. 09:00 dnia 08.12.2014</p> <p>Ostrzeżenie nr 81 - silna mgła/1 dla subregionu zachodniego od godz. 18:00 dnia 07.12.2014 do godz. 09:00 dnia 08.12.2014</p> <p>Ostrzeżenie nr 82 - silna mgła/1 dla subregionu północnego od godz. 18:00 dnia 07.12.2014 do godz. 09:00 dnia 08.12.2014</p> <p>Ostrzeżenie nr 83 – oblodzenie/1 dla woj. mazowieckiego od godz. 23:00 dnia 07.12.2014 do godz. 09:00 dnia 08.12.2014</p>

METEOROGRAMY

dla głównych miast województwa mazowieckiego:

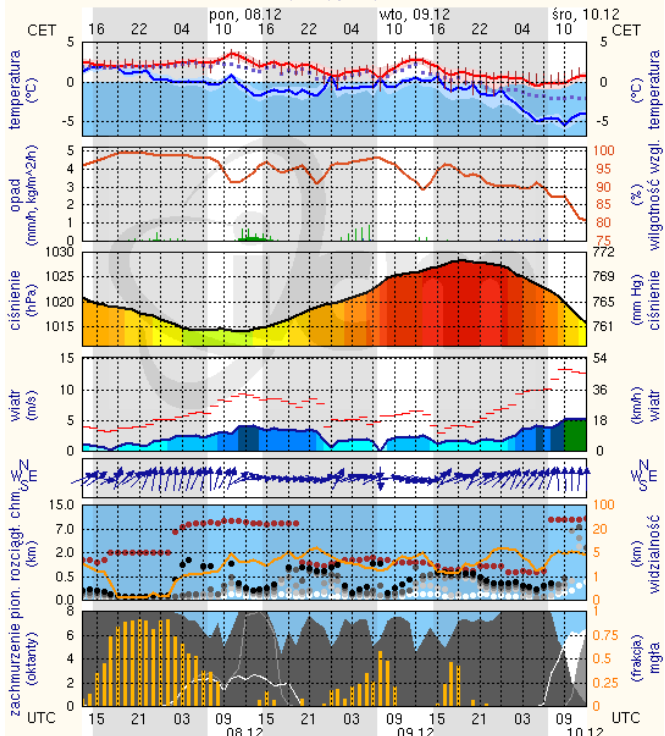


Płock

wschód słońca: 07:38 CET
zachód słońca: 15:28 CET

19°41'E, 52°32'N
(x=227, y=397)

wysokość (min, srodek, max):
53 - 66 - 121 m



meteo-um@icm.edu.pl

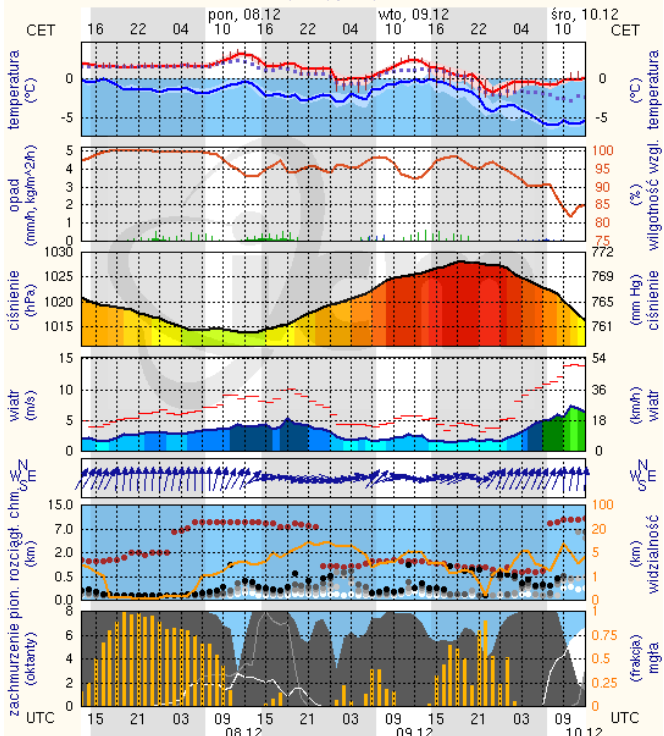
(C) 2007-2014 ICM, Uniwersytet Warszawski

Ciechanów

wschód słońca: 07:36 CET
zachód słońca: 15:22 CET

20°38'E, 52°51'N
(x=243, y=388)

wysokość (min, srodek, max):
99 - 121 - 141 m



meteo-um@icm.edu.pl

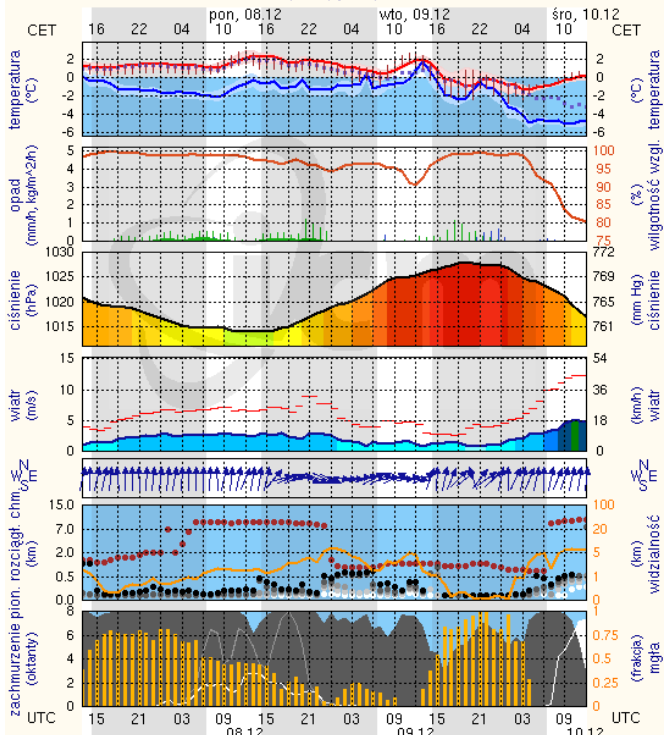
(C) 2007-2014 ICM, Uniwersytet Warszawski

Ostrołęka

wschód słońca: 07:33 CET
zachód słońca: 15:17 CET

21°33'E, 53°3'N
(x=258, y=382)

wysokość (min, srodek, max):
90 - 95 - 122 m



meteo-um@icm.edu.pl

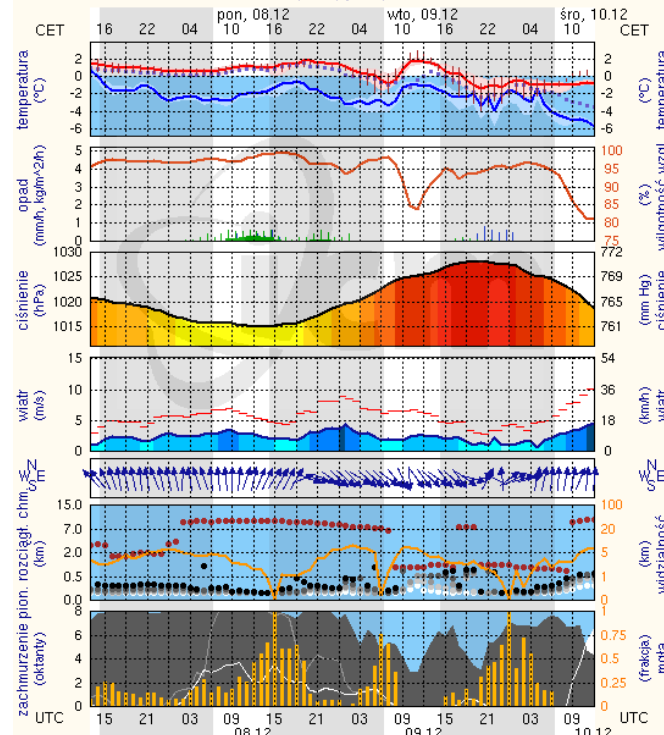
(C) 2007-2014 ICM, Uniwersytet Warszawski

Siedlce

wschód słońca: 07:26 CET
zachód słońca: 15:19 CET

22°16'E, 52°10'N
(x=271, y=406)

wysokość (min, srodek, max):
149 - 164 - 183 m



meteo-um@icm.edu.pl

(C) 2007-2014 ICM, Uniwersytet Warszawski