

BIULETYN INFORMACYJNY NR 337/2014
za okres od 04.12.2014 r. godz. 8.00 do 05.12.2014 r. do godz. 8.00




piątek, 05.12.2014 r.



Najważniejsze zdarzenia z minionej doby

1. Rzeka Utrata – substancja ropopochodna w rzece.
2. Warszawa – pożar mieszkania, 1 ofiara śmiertelna.
3. Rzewin (pow. płoński) – wypadek drogowy, 3 osoby ranne.

ZESTAWIENIE DANYCH STATYSTYCZNYCH
za okres: 04.12 – 05.12.2014 r.

	KOMENDA STOŁECZNA POLICJI		W analizowanym okresie	Od początku roku
	1) Odnotowano wypadków	Ogółem	5	3000
2) Ofiary śmiertelne w wypadkach drogowych/ kolejowych/ lotniczych		0/0/0	134/15/0	
3) Osoby ranne w wypadkach drogowych/kolejowych/lotniczych		5/0/0	2653/2/1	
4) Utonięcia /wychłodzenia		0/0	34/4	
	KOMENDA WOJEWÓDZKA POLICJI		W analizowanym okresie	Od początku roku
	1) Odnotowano wypadków	Ogółem	6	1992
2) Ofiary śmiertelne w wypadkach drogowych/ kolejowych/ lotniczych		0/0/0	216/5/2	
3) Osoby ranne w wypadkach drogowych/kolejowych/lotniczych		12/0/0	2655/4/2	
4) Utonięcia /wychłodzenia		0/0	36/7	
	KOMENDA WOJEWÓDZKA PAŃSTWOWEJ STRAŻY POŻARNEJ		W analizowanym okresie	Od początku roku
	1) Liczba pożarów	Ogółem	29	1924
2) Ofiary śmiertelne w pożarach/zaczadzenia		1/0	75/3	
3) Osoby ranne w pożarach/zatrute CO		0/0	362/14	

UTONIĘCIA		„POŻARY TRAW”		WYCHŁODZENIA		ZATRUCIE CO od 01.10.2014 r.	
w ciągu doby	ogółem w roku	w ciągu doby	Ogółem	w ciągu doby	ogółem w roku	w ciągu doby	Ogółem
---	70	---	1415	---	11	---	2

WYKAZ ZGROMADZEŃ PUBLICZNYCH, IMPREZ MASOWYCH I INNYCH WYDARZEŃ w dniu 05.12.2014 r.

Godziny imprezy	Rodzaj imprezy	Miejsce/Trasa	Organizator	Liczba osób	Uwagi
12.00-13.00	zgromadzenie	skrzyżowanie ulic: Wiejska i Matejki, przed siedzibą Parlamentu RP	osoba prywatna	100	domaganie się od Marszałka Sejmu RP, posłów i posłanek ratyfikacji konwencji "antyprzemocowej"
20.30	przejazd kibiców	Warszawa - Zabrze - Warszawa	Legia Warszawa		mecz piłki nożnej Ekstraklasy: Legia Warszawa - Górnik Zabrze

ZAGROŻENIA ŚRODOWISKA

Wyniki pomiarów zanieczyszczeń powietrza za minioną dobę [w µg/m³] na automatycznych stacjach WIOŚ w Warszawie:

DATA	04-12-2014		< > Kalendarz		Prezentuj dane							
Stacja	PM10		NO2		CO		O3		SO2-S1		SO2-S24	
	µg/m3	% LV	µg/m3	% LV	µg/m3	% LV	µg/m3	% LV	µg/m3	% LV	µg/m3	% LV
Belsk-IGPAN	96.6	191.33	40.9	20.4	1082	10.82	6.5	5.39	54.5	15.55	14.2	11.32
Granica-KPN			30.7	15.31			22	18.26	16.7	4.76	8.4	6.69
Legionowo-Zegrzyńska			30.4	15.16			25.5	21.16	11.6	3.31	7.9	6.3
Piastów-Pułaskiego			55.4	27.63			3.2	2.66	40.5	11.56	16	12.75
Płock-Gimnazjum			32.6	16.26	936	9.36	18.8	15.6	8	2.28	2.9	2.31
Płock-Reja	45.9	90.91	30.1	15.01	525	5.25			9.7	2.77	6.5	5.18
Radom-Tochtermana	68.7	136.07	40.5	20.2	1421	14.21	19.6	16.27	13.4	3.82	9.1	7.25
Siedlce-Konarskiego	52.7	104.38	25.1	12.52	1036	10.36	25.2	20.91	10.1	2.88	6.4	5.1
Warszawa-Komunikacyjna	105.7	209.35	64	31.92	1435	14.35						
Warszawa-Marszałkowska	143.2	283.62	71.3	35.56	1441	14.41						
Warszawa-Podleśna							7.4	6.14				
Warszawa-Targówek	60.5	119.83	42.4	21.15	934	9.34	24.5	20.33	9.9	2.82	6.6	5.26
Warszawa-Ursynów	67.6	133.89	36.4	18.16			8.8	7.3	14.6	4.17	10.8	8.61
Żyrardów-Roosevelta	89.9	178.06	46.7	23.29					35.7	10.19	18.5	14.74

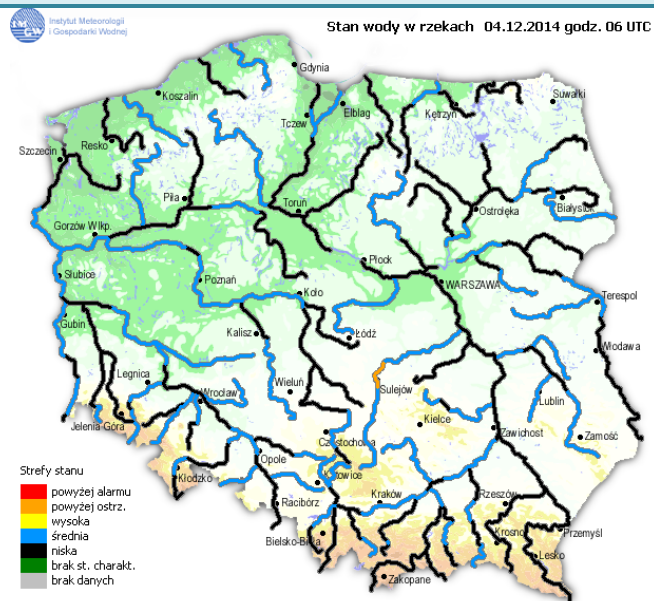
Dopuszczalne poziomy substancji w powietrzu

	PM10 - 1h	PM10 - 24h	NO ₂ - 1h	CO - 8h	O ₃ - 1h	O ₃ - 8h	SO ₂ - 1h	SO ₂ - 24h
Bardzo nisko	0-25	0-25	0-50	0-2500	0-60	0-50	0-55	0-25
Nisko	25-50	25-50	50-100	2500-5000	60-120	50-80	55-100	25-50
Średnio	50-75	50-75	100-150	5000-7500	120-150	80-100	100-200	50-100
Wysoko	75-100	75-100	150-200	7500-10000	150-180	100-120	200-350	100-125
Bardzo wysoko	100-200	100-200	200-400	>10000	180-240	>120	350-500	>125
Niebezpiecznie	>200	>200	>400		>240		>500	

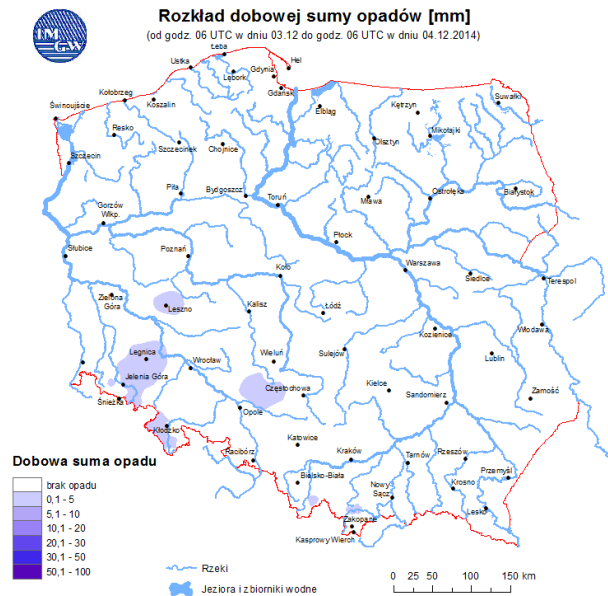
INFORMACJE HYDROLOGICZNO – METEOROLOGICZNE

źródło: IMGW – PIB

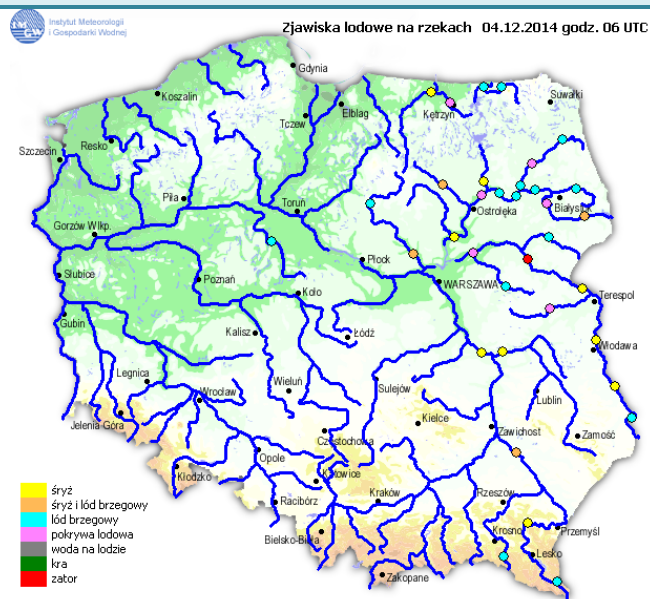
Stan wody na głównych rzekach Polski



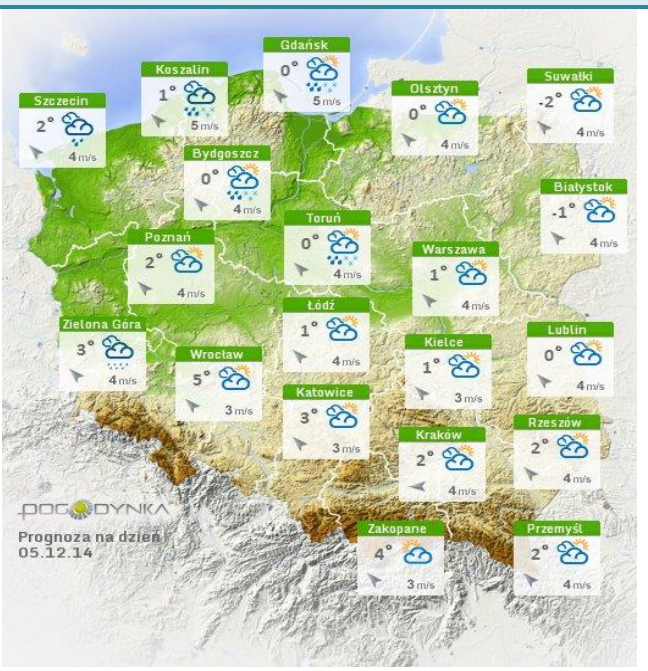
Rozkład dobowej sumy opadów



Zjawiska lodowe na rzekach



Prognoza pogody dla Polski na dziś



Ostrzeżenia hydrologiczne

BRAK

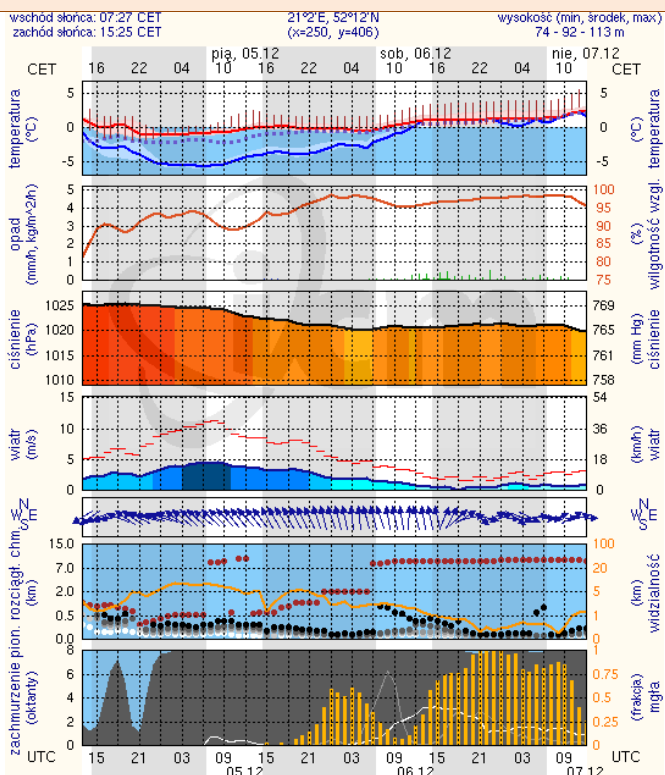
Ostrzeżenia meteorologiczne

BRAK

METEOGRAMY

dla głównych miast województwa mazowieckiego:

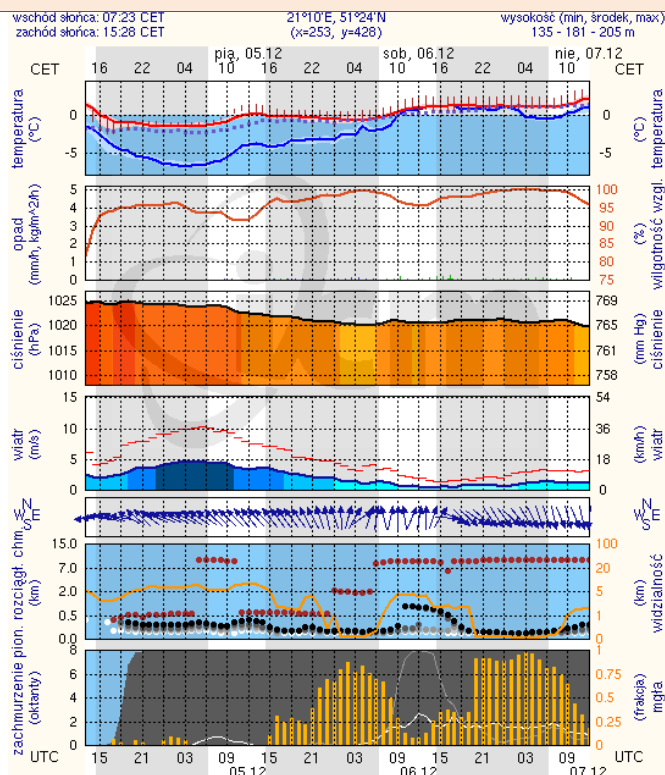
Warszawa



meteo-um@icm.edu.pl

(C) 2007-2014 ICM, Uniwersytet Warszawski

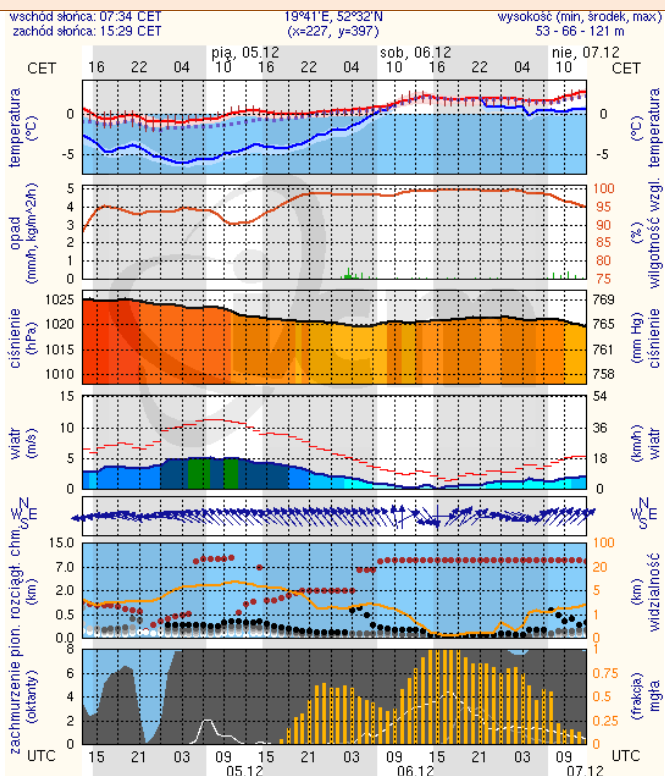
Radom



meteo-um@icm.edu.pl

(C) 2007-2014 ICM, Uniwersytet Warszawski

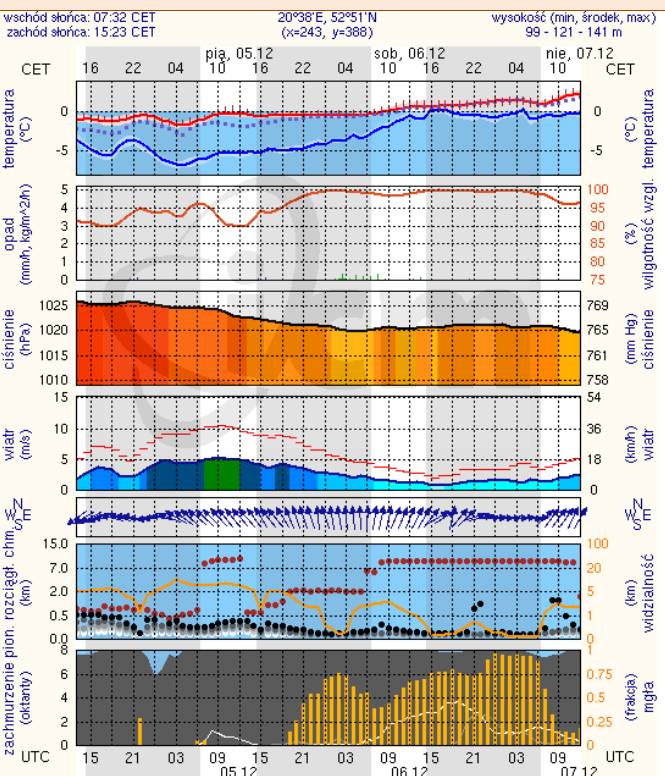
Płock



meteo-um@icm.edu.pl

(C) 2007-2014 ICM, Uniwersytet Warszawski

Ciechanów



meteo-um@icm.edu.pl

(C) 2007-2014 ICM, Uniwersytet Warszawski

Ostrołęka

Siedlce

