

BIULETYN INFORMACYJNY NR 336/2014
za okres od 03.12.2014 r. godz. 8.00 do 04.12.2014 r. do godz. 8.00




czwartek, 04.12.2014 r.



Najważniejsze zdarzenia z minionej doby

1. **Warszawa** – ćwiczenie EPIDEMO 2014.
2. **Warszawa** – anonimowa informacja o podłożonym ładunku wybuchowym.
3. **Nieszków** (pow. ostrowski) – wypadek samochodowy, 1 ofiara śmiertelna, 3 osoby ranne.

ZESTAWIENIE DANYCH STATYSTYCZNYCH
za okres: 03.12 – 04.12.2014 r.

	KOMENDA STOŁECZNA POLICJI		W analizowanym okresie	Od początku roku
	1) Odnotowano wypadków	Ogółem	10	2995
2) Ofiary śmiertelne w wypadkach drogowych/ kolejowych/ lotniczych		0/0/0	134/15/0	
3) Osoby ranne w wypadkach drogowych/kolejowych/lotniczych		11/0/0	2648/2/1	
4) Utonięcia /wychłodzenia		0/0	34/4	
	KOMENDA WOJEWÓDZKA POLICJI		W analizowanym okresie	Od początku roku
	1) Odnotowano wypadków	Ogółem	3	1986
2) Ofiary śmiertelne w wypadkach drogowych/ kolejowych/ lotniczych		1/0/0	216/5/2	
3) Osoby ranne w wypadkach drogowych/kolejowych/lotniczych		3/0/0	2643/4/2	
4) Utonięcia /wychłodzenia		0/0	36/7	
	KOMENDA WOJEWÓDZKA PAŃSTWOWEJ STRAŻY POŻARNEJ		W analizowanym okresie	Od początku roku
	1) Liczba pożarów	Ogółem	32	1895
2) Ofiary śmiertelne w pożarach/zaczadzenia		1/0	75/3	
3) Osoby ranne w pożarach/zatrute CO		2/0	362/14	

UTONIĘCIA		„POŻARY TRAW”		WYCHŁODZENIA		ZATRUCIE CO od 01.10.2014 r.	
w ciągu doby	ogółem w roku	w ciągu doby	Ogółem	w ciągu doby	ogółem w roku	w ciągu doby	Ogółem
---	70	---	1415	---	11	---	2

WYKAZ ZGROMADZEŃ PUBLICZNYCH, IMPREZ MASOWYCH I INNYCH WYDARZEŃ w dniu 04.12.2014 r.

Godziny imprezy	Rodzaj imprezy	Miejsce/Trasa	Organizator	Liczba osób	Uwagi
10.00-11.00	zgromadzenie	ul. Emilii Plater, przed Salą Kongresową	Fundacja Szansa dla Niewidomych	500	pikieta pod hasłem: "My nie widzimy nic, a Wy - czy widzicie nas?"

ZAGROŻENIA ŚRODOWISKA

Wyniki pomiarów zanieczyszczeń powietrza za minioną dobę [w $\mu\text{g}/\text{m}^3$] na automatycznych stacjach WIOŚ w Warszawie:

DATA	03-12-2014		<	>	Kalendarz	Prezentuj dane							
Stacja	PM10		NO2		CO		O3		SO2-S1		SO2-S24		
	$\mu\text{g}/\text{m}^3$	% LV	$\mu\text{g}/\text{m}^3$	% LV	$\mu\text{g}/\text{m}^3$	% LV	$\mu\text{g}/\text{m}^3$	% LV	$\mu\text{g}/\text{m}^3$	% LV	$\mu\text{g}/\text{m}^3$	% LV	
Belsk-IGPAN	51.1	101.21	39	19.45	768	7.68	39.1	32.45	15.6	4.45	10.1	8.05	
Granica-KPN			39.7	19.8			40.2	33.36	16.7	4.76	11.9	9.48	
Legionowo-Zegrzyńska			44.5	22.2			33	27.39	35.3	10.07	13.4	10.68	
Piastów-Pułaskiego			48.5	24.19			36.5	30.29	22.2	6.33	11.8	9.4	
Płock-Gimnazjum			40.1	20	1328	13.28	29.1	24.15	14	3.99	10.8	8.61	
Płock-Reja	51	101.01	34.1	17.01	551	5.51			12.5	3.57	9.6	7.65	
Radom-Tochtermana	51.2	101.41	33.1	16.51	1353	13.53	41	34.03	16.5	4.71	10.8	8.61	
Siedlce-Konarskiego	40.1	79.42	31.2	15.56	949	9.49	56.7	47.06	20.5	5.85	8	6.38	
Warszawa-Komunikacyjna	73.7	145.97	97.2	48.48	1408	14.08							
Warszawa-Marszałkowska	81.7	161.81	84.8	42.3	1318	13.18							
Warszawa-Podleśna							34.6	28.72					
Warszawa-Targówek	48.9	96.85	45	22.45	846	8.46	40	33.2	31.3	8.93	10.8	8.61	
Warszawa-Ursynów	44.8	88.73	40.2	20.05			42.3	35.11	16.4	4.68	9.8	7.81	
Żyrardów-Roosevelta	64.4	127.55	38	18.95					21.6	6.16	16	12.75	

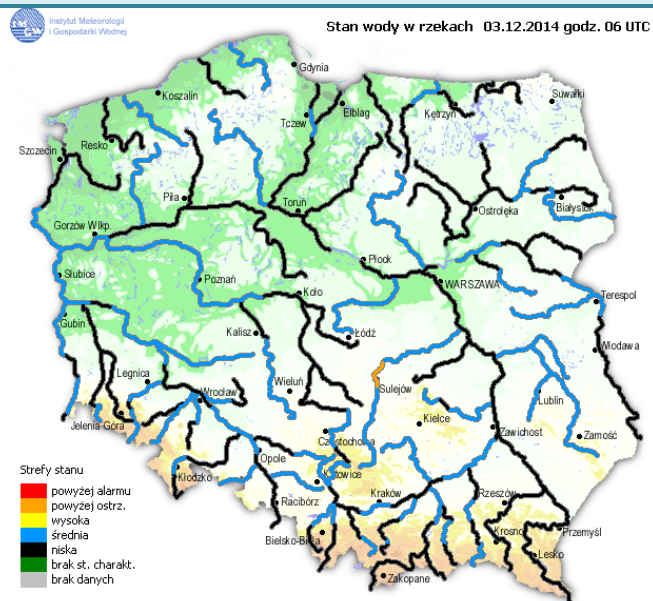
Dopuszczalne poziomy substancji w powietrzu

	PM10 - 1h	PM10 - 24h	NO ₂ - 1h	CO - 8h	O ₃ - 1h	O ₃ - 8h	SO ₂ - 1h	SO ₂ - 24h
Bardzo nisko	0-25	0-25	0-50	0-2500	0-60	0-50	0-55	0-25
Nisko	25-50	25-50	50-100	2500-5000	60-120	50-80	55-100	25-50
Średnio	50-75	50-75	100-150	5000-7500	120-150	80-100	100-200	50-100
Wysoko	75-100	75-100	150-200	7500-10000	150-180	100-120	200-350	100-125
Bardzo wysoko	100-200	100-200	200-400	>10000	180-240	>120	350-500	>125
Niebezpiecznie	>200	>200	>400		>240		>500	

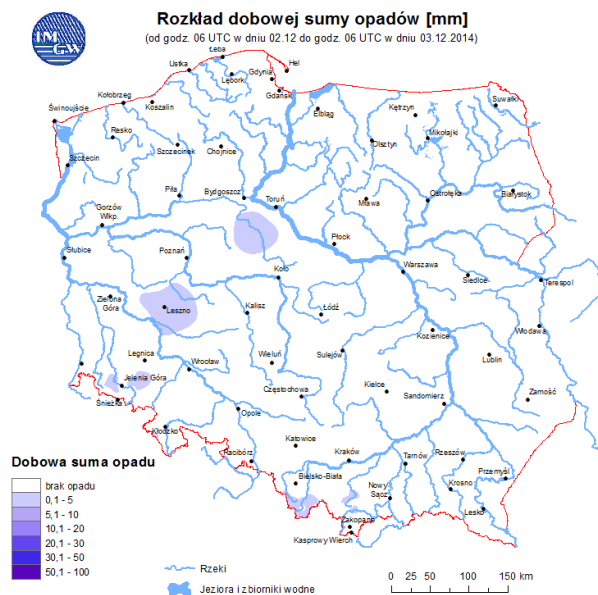
INFORMACJE HYDROLOGICZNO – METEOROLOGICZNE

źródło: IMGW – PIB

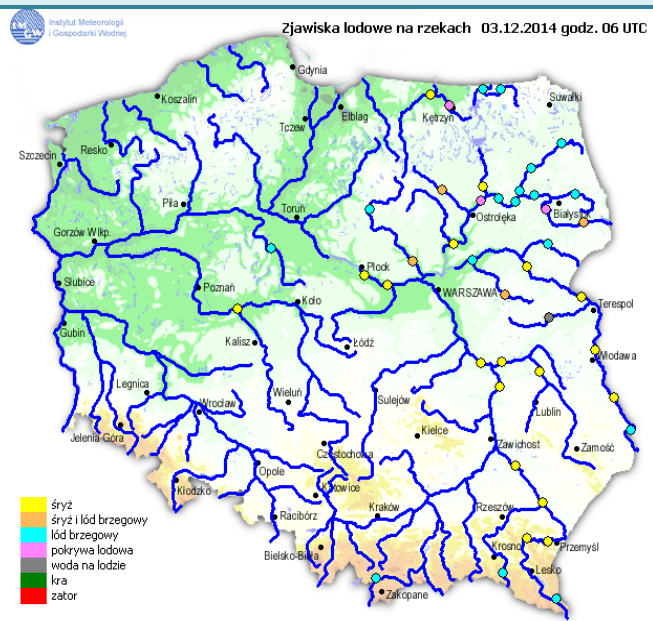
Stan wody na głównych rzekach Polski



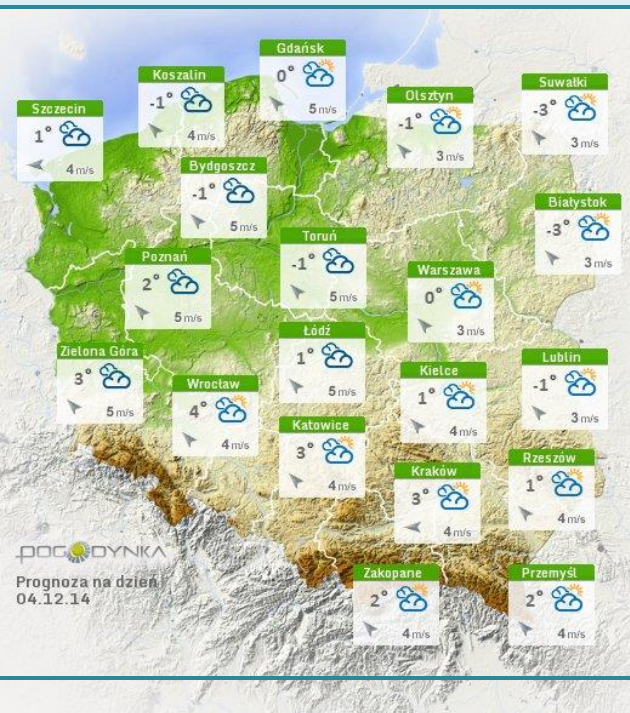
Rozkład dobowej sumy opadów



Zjawiska lodowe na rzekach



Prognoza pogody dla Polski na dziś



Ostrzeżenia hydrologiczne

BRAK

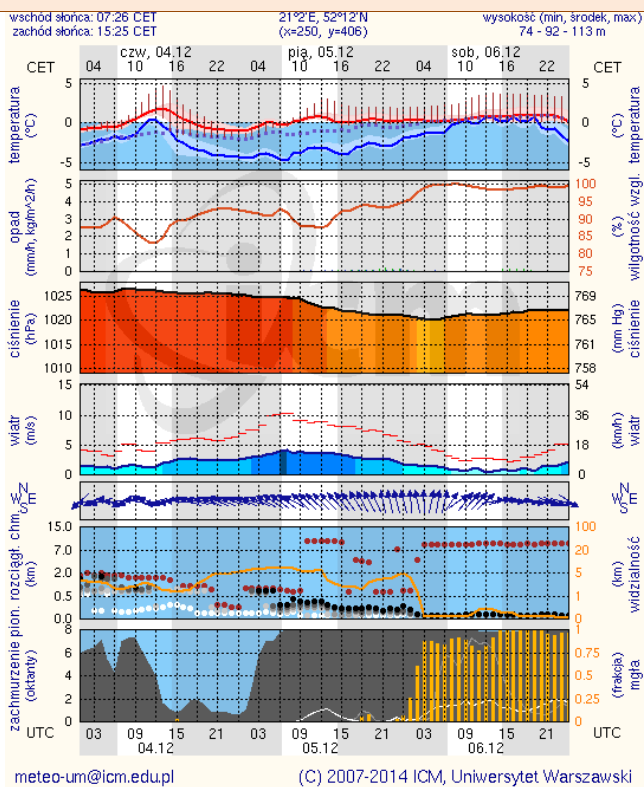
Ostrzeżenia meteorologiczne

BRAK

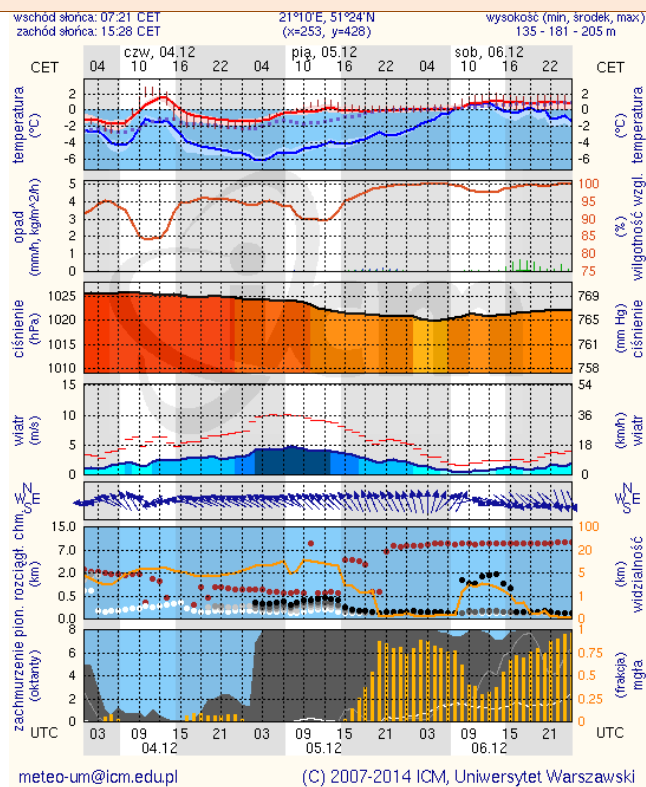
METEOROGRAMY

dla głównych miast województwa mazowieckiego:

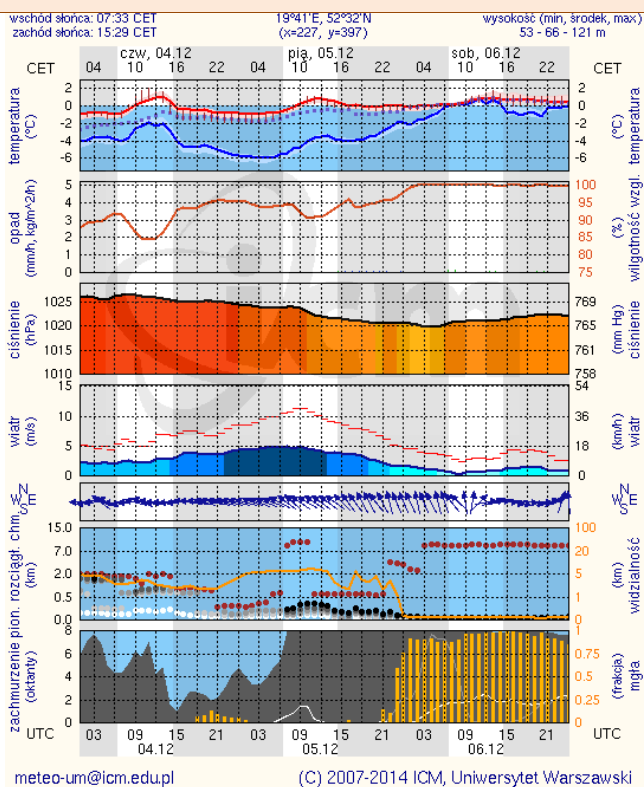
Warszawa



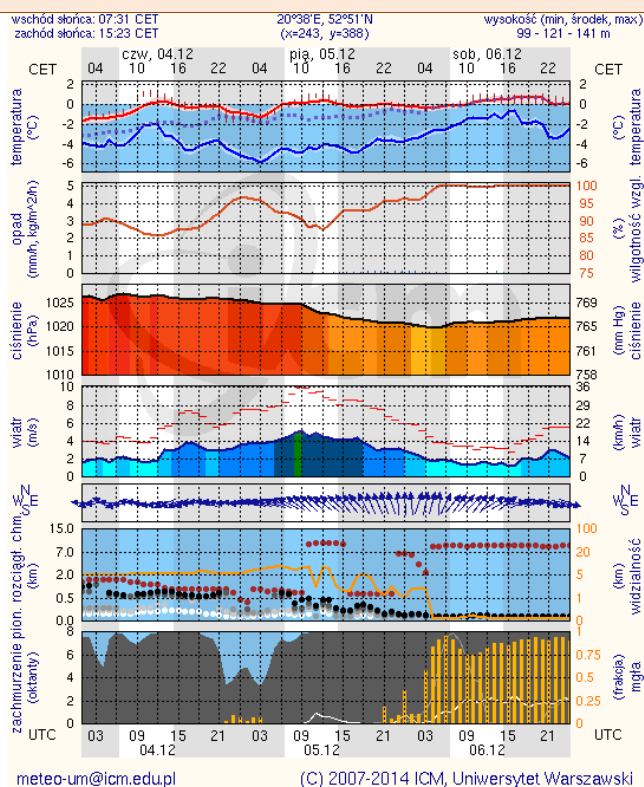
Radom



Płock



Ciechanów



Ostrołęka

Siedlce

