

BIULETYN INFORMACYJNY NR 335/2014
za okres od 2.12.2014 r. godz. 8.00 do 3.12.2014 r. do godz. 8.00




środa, 03.12.2014 r.



Najważniejsze zdarzenia z minionej doby

1. **Warszawa** – zgon n/n mężczyzny w skutek wychłodzenia.
2. **Bronisze** (powiat warszawski zachodni) – pożar hali rolno-spożywczej.
3. **Ruszkowo** (powiat nowodworski) – potrącenie pieszego ze skutkiem śmiertelnym.

ZESTAWIENIE DANYCH STATYSTYCZNYCH
za okres: 02.12 – 03.12.2014 r.

	KOMENDA STOŁECZNA POLICJI		W analizowanym okresie	Od początku roku
	1) Odnotowano wypadków	Ogółem	4	2985
2) Ofiary śmiertelne w wypadkach drogowych/ kolejowych/ lotniczych		1/0/0	134/15/0	
3) Osoby ranne w wypadkach drogowych/kolejowych/lotniczych		3/0/0	2637/2/1	
4) Utonięcia /wychłodzenia		0/1	34/4	
	KOMENDA WOJEWÓDZKA POLICJI		W analizowanym okresie	Od początku roku
	1) Odnotowano wypadków	Ogółem	4	1983
2) Ofiary śmiertelne w wypadkach drogowych/ kolejowych/ lotniczych		2/0/0	215/5/2	
3) Osoby ranne w wypadkach drogowych/kolejowych/lotniczych		3/0/0	2640/4/2	
4) Utonięcia /wychłodzenia		0/0	36/7	
	KOMENDA WOJEWÓDZKA PAŃSTWOWEJ STRAŻY POŻARNEJ		W analizowanym okresie	Od początku roku
	1) Liczba pożarów	Ogółem	45	1863
2) Ofiary śmiertelne w pożarach/zaczadzenia		2/0	74/3	
3) Osoby ranne w pożarach/zatrute CO		1/0	360/14	

UTONIĘCIA		„POŻARY TRAW”		WYCHŁODZENIA		ZATRUCIE CO od 01.10.2014 r.	
w ciągu doby	ogółem w roku	w ciągu doby	Ogółem	w ciągu doby	ogółem w roku	w ciągu doby	Ogółem
---	70	5	1415	1	11	---	2

WYKAZ ZGROMADZEŃ PUBLICZNYCH, IMPREZ MASOWYCH I INNYCH WYDARZEŃ w dniu 03.12.2014 r.

Godziny imprezy	Rodzaj imprezy	Miejsce/Trasa	Organizator	Liczba osób	Uwagi
9.00	ćwiczenia	ul. Kaliskiego 2, Wojskowa Akademia Techniczna	Wojskowa Akademia Techniczna w Warszawie	-	szkolenie służb dyżurnych z pozorowanym naruszeniem systemu ochrony
9.00-10.00	ćwiczenia	Port Lotniczy im. F. Chopina	Biuro Operacji Lotniczych Portu Lotniczego im. F. Chopina	-	ćwiczenia praktyczne z zakresu zagrożenia epidemicznego, w tym wirusem Ebola
10.30-12.30	inne	ul. Rakowiecka 4A, Sztab Generalny Wojska Polskiego	Sztab Generalny Wojska Polskiego	-	szkolenie z pozorowanym naruszeniem systemu ochrony
10.55-15.30	okolicznościowa	ul. Kanonia 6, Bazylika Archikatedralna św. Jana Chrzciciela, <u>przemarsz</u> ulicami: Kanonia, Plac Zamkowy, Krakowskie Przedmieście do Pałacu Prezydenckiego	Kancelaria Prezydenta RP	300	"Święto Górnika" - msza św., przemarsz z udziałem dwóch orkiestr górniczych, w trakcie uroczystości spotkanie z Prezydentem RP
19.00-23.00	dyplomatyczna	ul. Foksal 6, Pałacyk Przeździeckich	Protokół Dyplomatyczny Ministerstwa Spraw Zagranicznych	ok. 150	przedświąteczne przyjęcie dla Szefów Misji Dyplomatycznych

ZAGROŻENIA ŚRODOWISKA

Wyniki pomiarów zanieczyszczeń powietrza za minioną dobę [w µg/m³] na automatycznych stacjach WIOŚ w Warszawie:

DATA	02-12-2014	<	>	Kalendarz	Prezentuj dane							
Stacja	PM10		NO2		CO		O3		SO2-S1		SO2-S24	
	µg/m3	% LV	µg/m3	% LV	µg/m3	% LV	µg/m3	% LV	µg/m3	% LV	µg/m3	% LV
Belsk-IGPAN	29.3	58.03	31	15.46	324	3.24	50	41.5	38.8	11.07	12.8	10.2
Granica-KPN			26.1	13.02			50.9	42.24	10.7	3.05	6.7	5.34
Legionowo-Zegrzyńska			35.6	17.76			50.6	42	18.8	5.36	5.8	4.62
Piastów-Pułaskiego			43.4	21.65			53.6	44.49	8	2.28	3.9	3.11
Płock-Gimnazjum												
Płock-Reja	30.8	61	29.6	14.76	983	9.83			7.7	2.2	5.9	4.7
Radom-Tochtermana	34.7	68.73	36.3	18.11	1016	10.16	44.1	36.6	12	3.42	6.5	5.18
Siedlce-Konarskiego	31.1	61.6	22.6	11.27	712	7.12	65.1	54.03	5	1.43	3.1	2.47
Warszawa-Komunikacyjna	41.5	82.19	54.3	27.08	999	9.99						
Warszawa-Marszałkowska	45.5	90.12	75.7	37.76	2144	21.44						
Warszawa-Podleśna							49.1	40.75				
Warszawa-Targówek	29.1	57.64	33.6	16.76	422	4.22	50.9	42.24	7.8	2.23	3.3	2.63
Warszawa-Ursynów	24.5	48.52	28.4	14.17			54.9	45.56	6	1.71	3.8	3.03
Żyrardów-Roosevelta	33.8	66.94	24.7	12.32					19.6	5.59	7.4	5.9

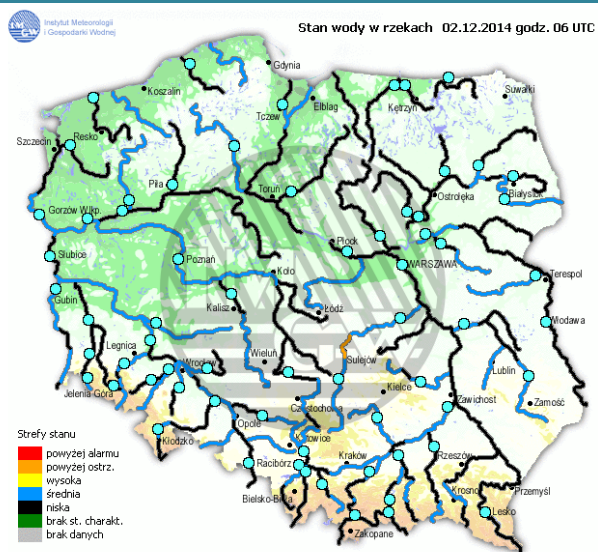
Dopuszczalne poziomy substancji w powietrzu

	PM10 - 1h	PM10 - 24h	NO ₂ - 1h	CO - 8h	O ₃ - 1h	O ₃ - 8h	SO ₂ - 1h	SO ₂ - 24h
Bardzo nisko	0-25	0-25	0-50	0-2500	0-60	0-50	0-55	0-25
Nisko	25-50	25-50	50-100	2500-5000	60-120	50-80	55-100	25-50
Średnio	50-75	50-75	100-150	5000-7500	120-150	80-100	100-200	50-100
Wysoko	75-100	75-100	150-200	7500-10000	150-180	100-120	200-350	100-125
Bardzo wysoko	100-200	100-200	200-400	>10000	180-240	>120	350-500	>125
Niebezpiecznie	>200	>200	>400		>240		>500	

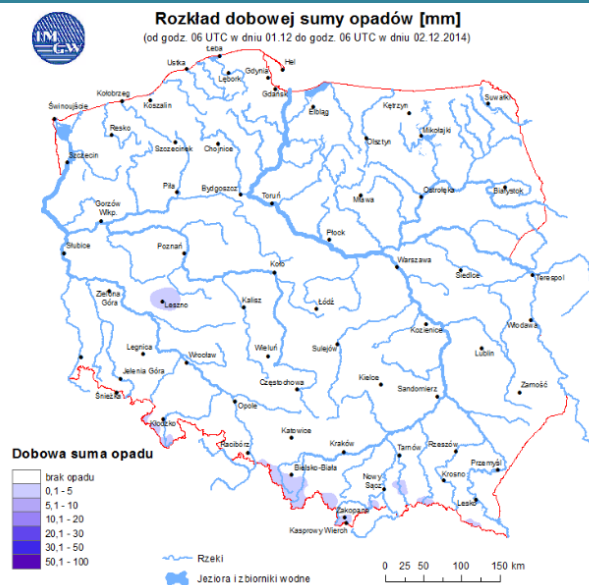
INFORMACJE HYDROLOGICZNO – METEOROLOGICZNE

źródło: IMGW – PIB

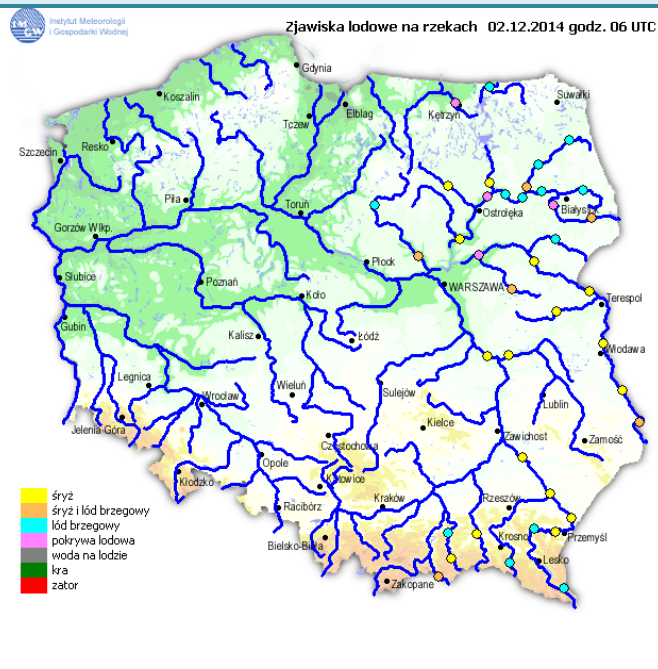
Stan wody na głównych rzekach Polski



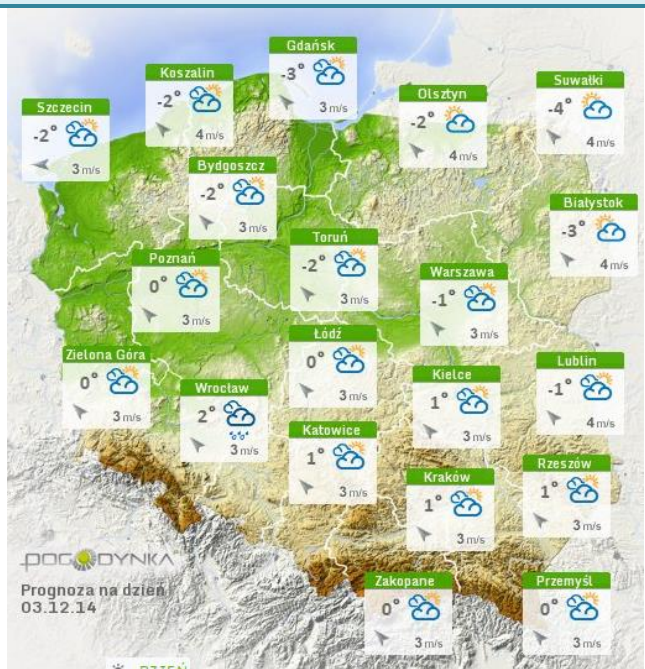
Rozkład dobowej sumy opadów



Zjawiska lodowe na rzekach



Prognoza pogody dla Polski na dziś



Ostrzeżenia hydrologiczne

BRAK

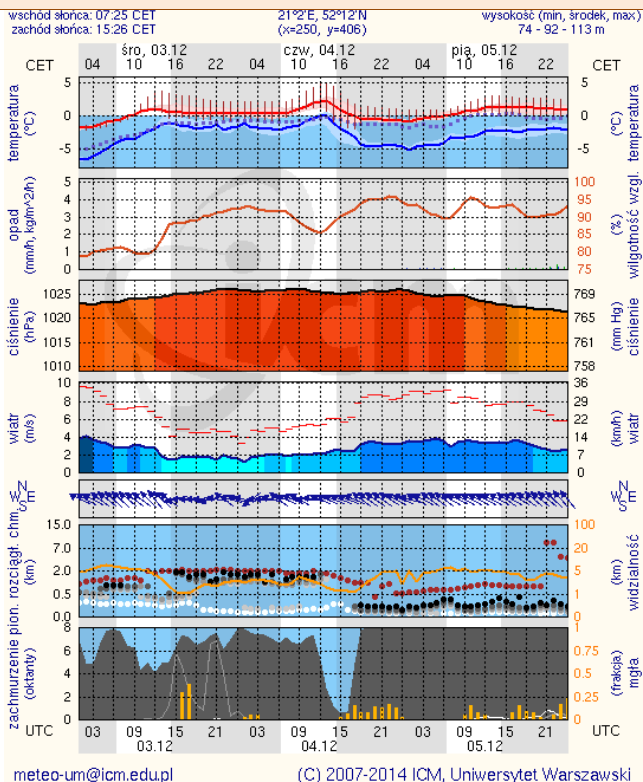
Ostrzeżenia meteorologiczne

BRAK

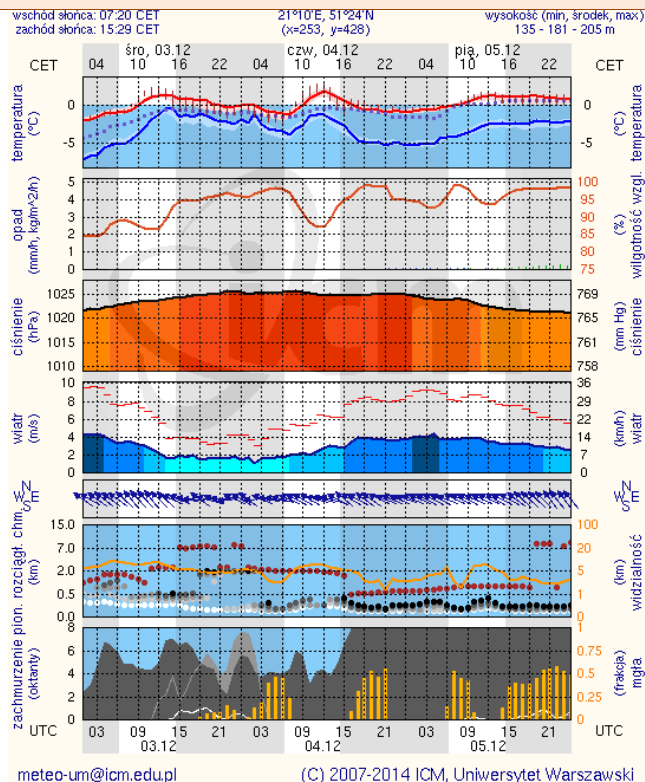
METEOROGRAMY

dla głównych miast województwa mazowieckiego:

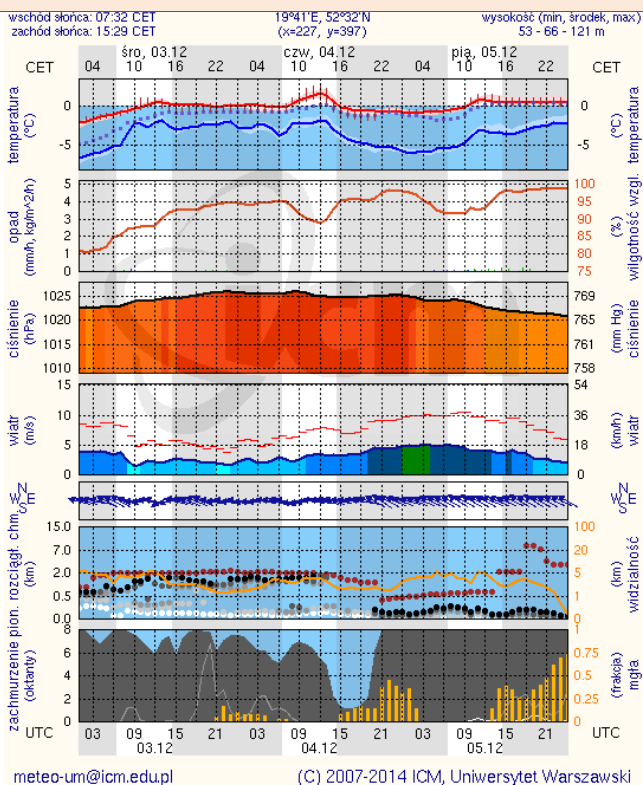
Warszawa



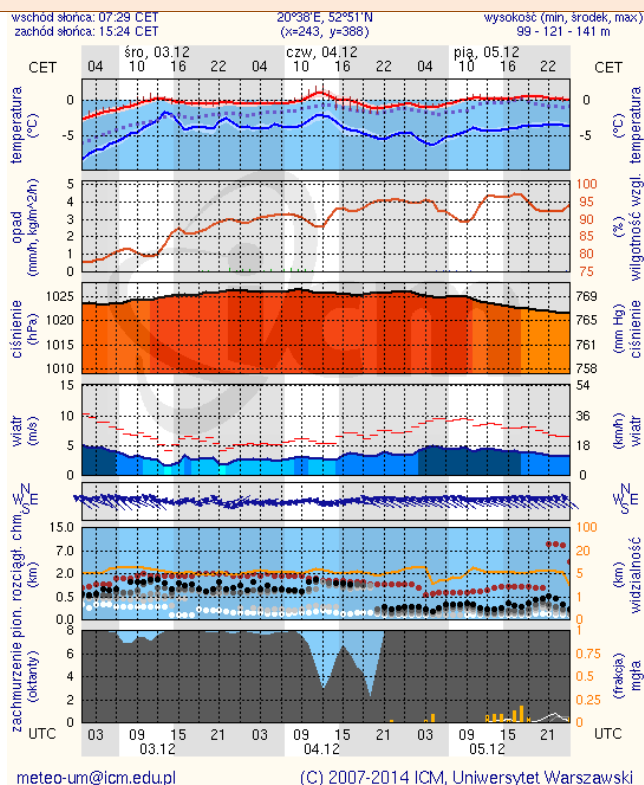
Radom



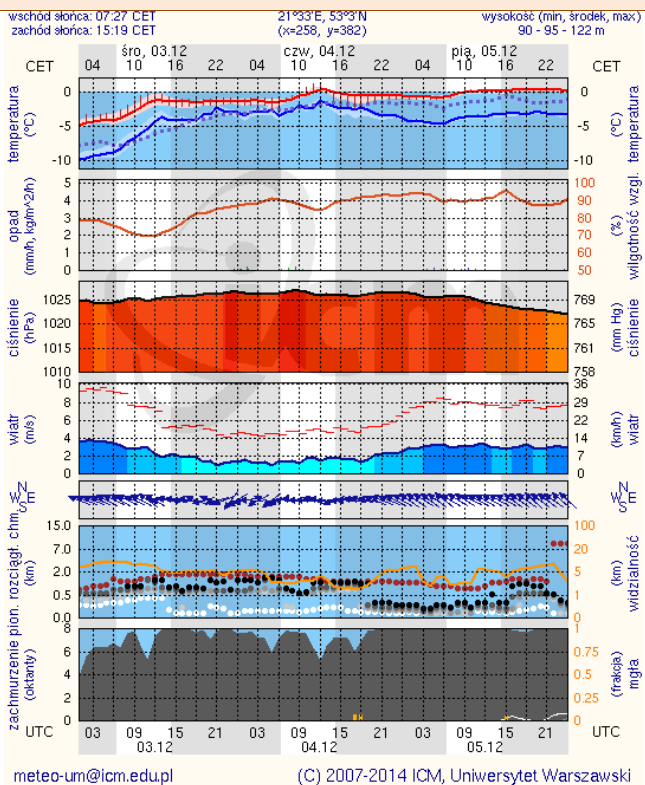
Płock



Ciechanów



Ostrołęka



Siedlce

