

BIULETYN INFORMACYJNY NR 334/2014
za okres od 1.12.2014 r. godz. 8.00 do 2.12.2014 r. do godz. 8.00




wtorek, 02.12.2014 r.



Najważniejsze zdarzenia z minionej doby

1. **Postoliska (pow. wołomiński)** – wypadek dwóch samochodów osobowych na DW 636, 1 ofiara śmiertelna, 3 osoby ranne przewiezione do szpitala.
2. **Ząbki (pow. wołomiński)** – pożaru składu parafiny (wiata 4x7 metrów) oraz samochodu campingowego. Brak poszkodowanych.

ZESTAWIENIE DANYCH STATYSTYCZNYCH
za okres: 01.12 – 02.12.2014 r.

	KOMENDA STOŁĘCZNA POLICJI		W analizowanym okresie	Od początku roku
	1) Odnotowano wypadków	Ogółem	7	2981
2) Ofiary śmiertelne w wypadkach drogowych/ kolejowych/ lotniczych		1/0/0	133/15/0	
3) Osoby ranne w wypadkach drogowych/kolejowych/lotniczych		7/0/0	2634/2/1	
4) Utonięcia /wychłodzenia		0/0	34/3	
	KOMENDA WOJEWÓDZKA POLICJI		W analizowanym okresie	Od początku roku
	1) Odnotowano wypadków	Ogółem	8	1979
2) Ofiary śmiertelne w wypadkach drogowych/ kolejowych/ lotniczych		2/0/0	213/5/2	
3) Osoby ranne w wypadkach drogowych/kolejowych/lotniczych		5/0/0	2637/4/2	
4) Utonięcia /wychłodzenia		0/0	36/7	
	KOMENDA WOJEWÓDZKA PAŃSTWOWEJ STRAŻY POŻARNEJ		W analizowanym okresie	Od początku roku
	1) Liczba pożarów	Ogółem	50	1818
2) Ofiary śmiertelne w pożarach/zaczadzenia		0/0	73/3	
3) Osoby ranne w pożarach/zatrute CO		0/0	359/14	

UTONIĘCIA		„POŻARY TRAW”		WYCHŁODZENIA		ZATRUCIE CO od 01.10.2014 r.	
w ciągu doby	ogółem w roku	w ciągu doby	Ogółem	w ciągu doby	ogółem w roku	w ciągu doby	Ogółem
---	70	6	1410	1	10	---	2

WYKAZ ZGROMADZEŃ PUBLICZNYCH, IMPREZ MASOWYCH I INNYCH WYDARZEŃ w dniu 02.12.2014 r.

Godziny imprezy	Rodzaj imprezy	Miejsce/Trasa	Organizator	Liczba osób	Uwagi
10.00	ćwiczenia	Ul. Puławska 435A budynek LIGHT HOUSE	Knight Frank Sp. z o.o.	-	ćwiczenia ewakuacyjne budynku biurowego
14.00	ćwiczenia	Ul. Obrzeźna 7, budynek biurowy	Orange Real Estate Sp. z o.o.	-	ćwiczenia ewakuacyjne budynku biurowego

ZAGROŻENIA ŚRODOWISKA

Wyniki pomiarów zanieczyszczeń powietrza za minioną dobę [w µg/m³] na automatycznych stacjach WIOŚ w Warszawie:

DATA: 01-12-2014 < > Kalendarz Prezentuj dane

Stacja	PM10		NO2		CO		O3		SO2-S1		SO2-S24	
	µg/m3	% LV	µg/m3	% LV	µg/m3	% LV	µg/m3	% LV	µg/m3	% LV	µg/m3	% LV
Belsk-IGPAN	31.7	62.78	17.6	8.78	369	3.69	42.8	35.52	20	5.71	9.7	7.73
Granica-KPN			14	6.98			45.9	38.09	7	2	3.9	3.11
Legionowo-Zegrzyńska			8.8	4.39			48.2	40	4.1	1.17	3	2.39
Piastów-Pułaskiego			21.7	10.82			44.3	36.77	5.3	1.51	3	2.39
Plock-Gimnazjum												
Plock-Reja	24.6	48.72	22.4	11.17	1016	10.16			11.9	3.4	5.9	4.7
Radom-Tochtermana	32.5	64.37	18.6	9.28	912	9.12	41.6	34.53	9	2.57	4.9	3.9
Siedlce-Konarskiego	23	45.55	14.4	7.18	603	6.03	65	53.95	3	0.86	2.3	1.83
Warszawa-Komunikacyjna	35.8	70.91	43.4	21.65	885	8.85						
Warszawa-Marszałkowska	44.4	87.94	59.2	29.53	2311	23.11						
Warszawa-Podleśna							42.4	35.19				
Warszawa-Targówek	26.2	51.89	20.7	10.32	322	3.22	44.7	37.1	7.5	2.14	3.8	3.03
Warszawa-Ursynów	21.5	42.58	13.1	6.53			51	42.33	3	0.86	1.7	1.35
Żyrardów-Roosevelta	32.1	63.58	17.1	8.53					13.8	3.94	5.2	4.14

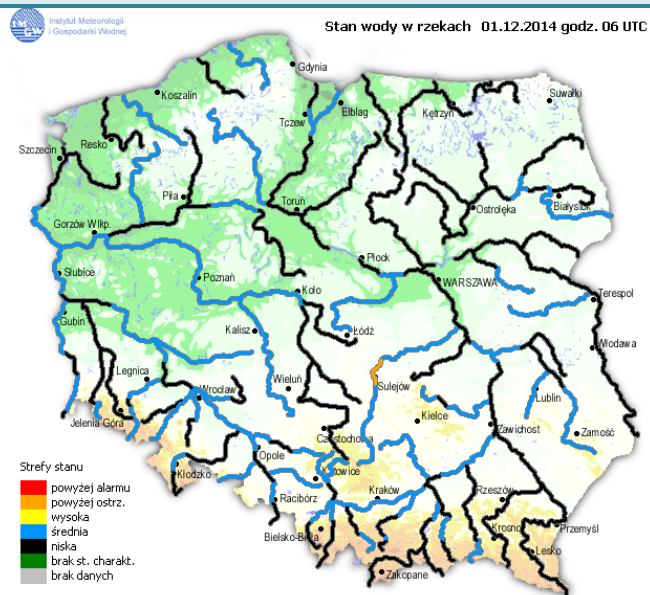
Dopuszczalne poziomy substancji w powietrzu

	PM10 - 1h	PM10 - 24h	NO ₂ - 1h	CO - 8h	O ₃ - 1h	O ₃ - 8h	SO ₂ - 1h	SO ₂ - 24h
Bardzo nisko	0-25	0-25	0-50	0-2500	0-60	0-50	0-55	0-25
Nisko	25-50	25-50	50-100	2500-5000	60-120	50-80	55-100	25-50
Średnio	50-75	50-75	100-150	5000-7500	120-150	80-100	100-200	50-100
Wysoko	75-100	75-100	150-200	7500-10000	150-180	100-120	200-350	100-125
Bardzo wysoko	100-200	100-200	200-400	>10000	180-240	>120	350-500	>125
Niebezpiecznie	>200	>200	>400		>240		>500	

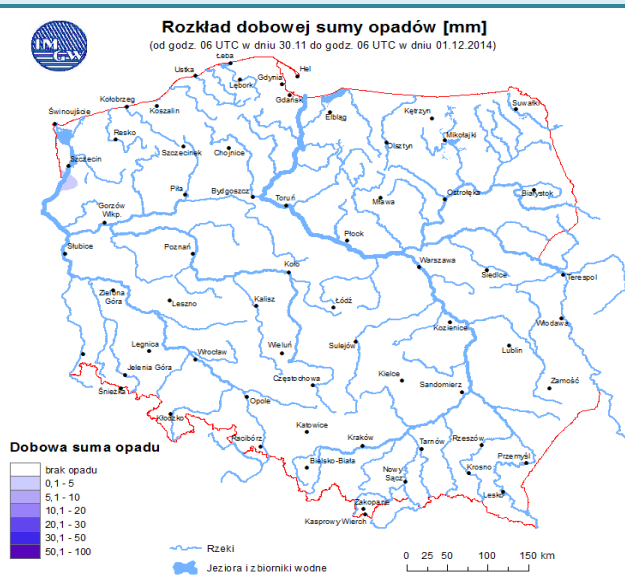
INFORMACJE HYDROLOGICZNO – METEOROLOGICZNE

źródło: IMGW – PIB

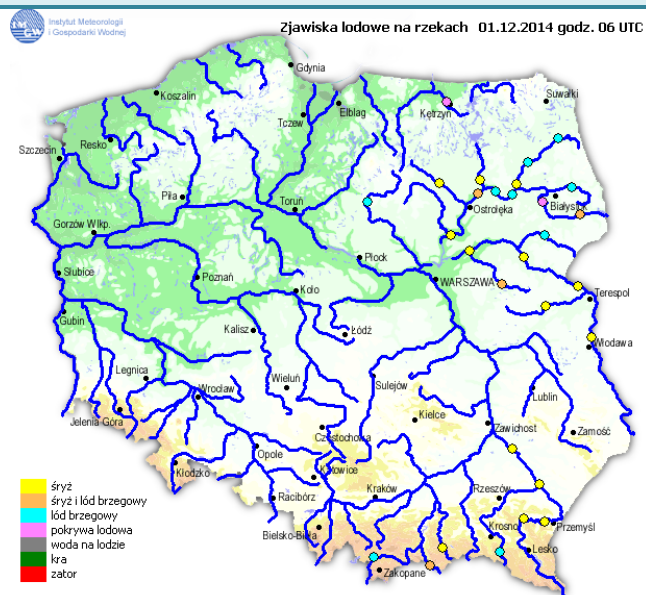
Stan wody na głównych rzekach Polski



Rozkład dobowej sumy opadów



Zjawiska lodowe na rzekach



Prognoza pogody dla Polski na dziś



Ostrzeżenia hydrologiczne

BRAK

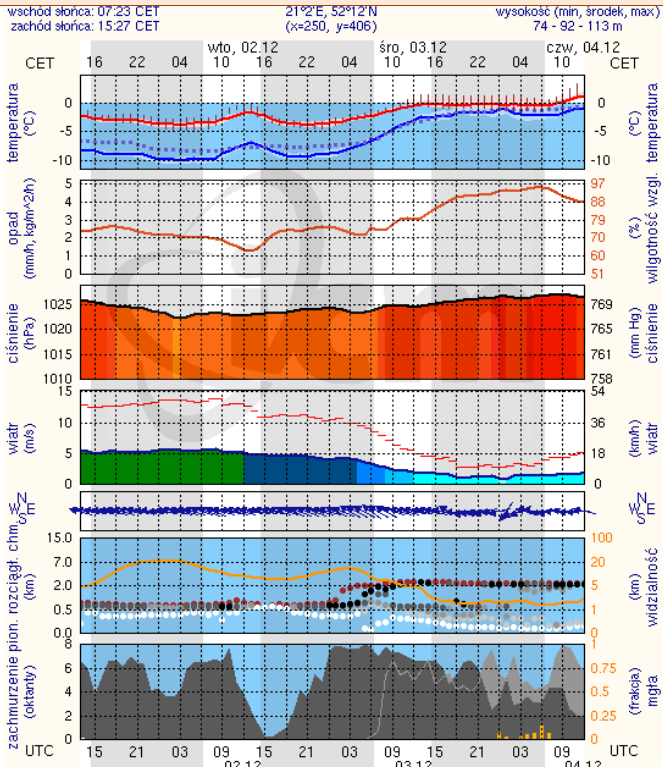
Ostrzeżenia meteorologiczne

BRAK

METEOROGRAMY

dla głównych miast województwa mazowieckiego:

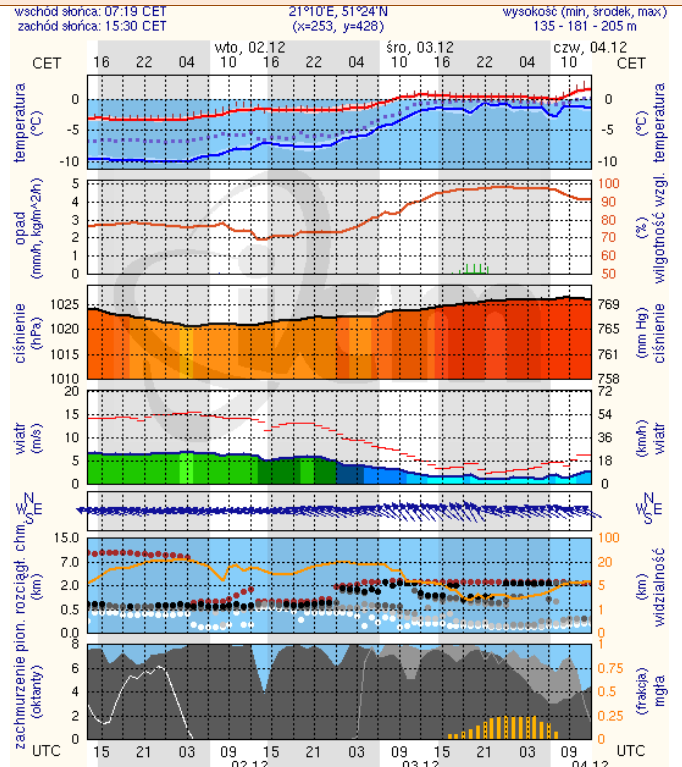
Warszawa



meteo-um@icm.edu.pl

(C) 2007-2014 ICM, Uniwersytet Warszawski

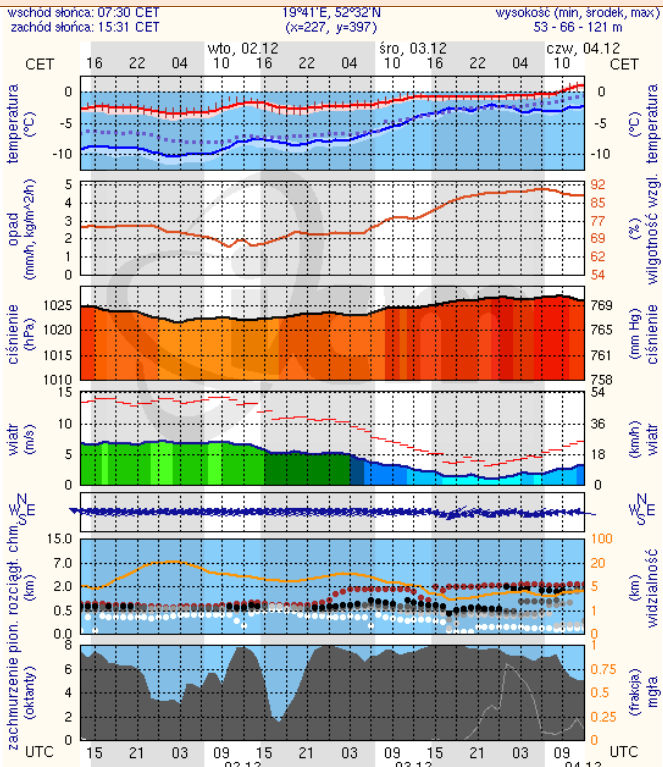
Radom



meteo-um@icm.edu.pl

(C) 2007-2014 ICM, Uniwersytet Warszawski

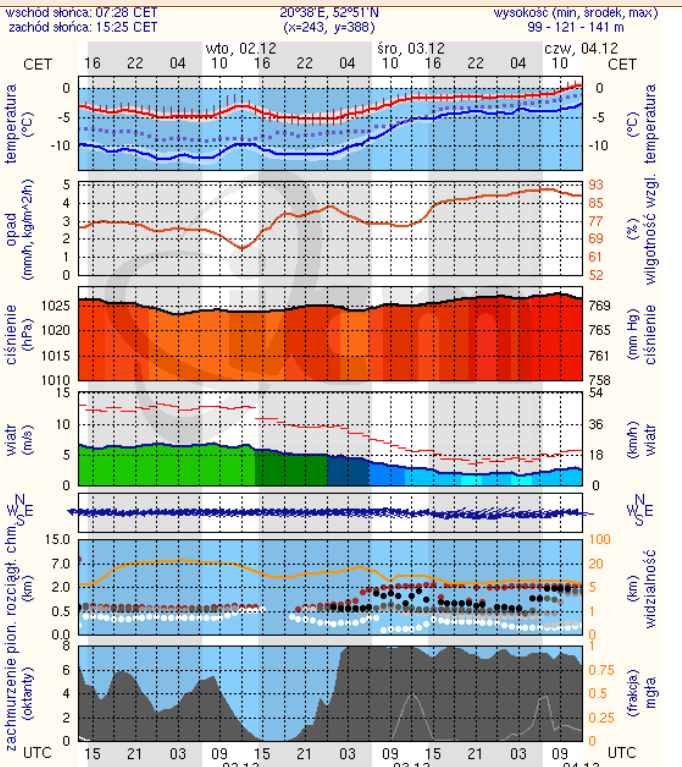
Płock



meteo-um@icm.edu.pl

(C) 2007-2014 ICM, Uniwersytet Warszawski

Ciechanów



meteo-um@icm.edu.pl

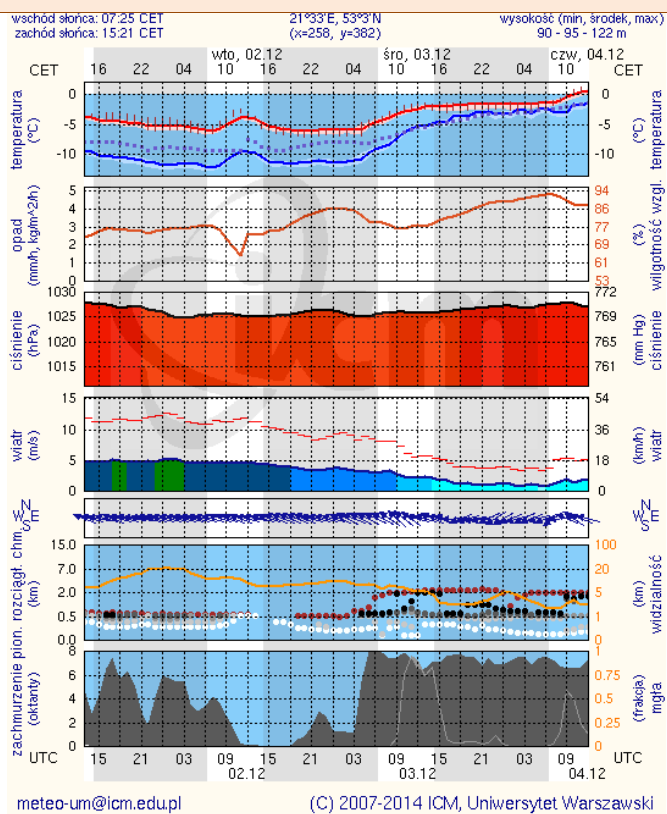
(C) 2007-2014 ICM, Uniwersytet Warszawski

WOJEWÓDZKIE CENTRUM ZARZĄDZANIA KRYZYSOWEGO

Plac Bankowy 3/5, 00-950 Warszawa, tel.: (22) 595-13-00; 595-13-01; 987; fax.: (22) 620-19-40; 695-63-53;

www.mazowieckie.pl

Ostrołęka



Siedlce

