



**BIULETYN INFORMACYJNY NR 333/2014**  
za okres od 30.11.2014 r. godz. 8.00 do 31.11.2014 r. do godz. 8.00

poniedziałek, 01.12.2014 r.

	<b>Najważniejsze zdarzenia z minionej doby</b>
	1. <b>Brzeście (pow. piaseczyński)</b> – wypadek samochodu osobowego z wozem strażackim.
	2. <b>Warszawa</b> – ujawniono zwłoki (prawdopodobnie wychłodzenie organizmu).
	3. <b>Mordy (pow. siedlecki)</b> – pożar kurnika.

**ZESTAWIENIE DANYCH STATYSTYCZNYCH**  
za okres: 30.11 – 01.12.2014 r.

	<b>KOMENDA STOŁECZNA POLICJI</b>		<b>W analizowanym okresie</b>	<b>Od początku roku</b>
	1) Odnotowano wypadków	Ogółem	6	2974
2) Ofiary śmiertelne w wypadkach drogowych/ kolejowych/ lotniczych		2/0/0	132/15/0	
3) Osoby ranne w wypadkach drogowych/kolejowych/lotniczych		5/0/0	2627/2/1	
4) Utonięcia /wychłodzenia		0/0	34/3	
	<b>KOMENDA WOJEWÓDZKA POLICJI</b>		<b>W analizowanym okresie</b>	<b>Od początku roku</b>
	1) Odnotowano wypadków	Ogółem	8	1971
2) Ofiary śmiertelne w wypadkach drogowych/ kolejowych/ lotniczych		0/0/0	211/5/2	
3) Osoby ranne w wypadkach drogowych/kolejowych/lotniczych		8/0/0	2632/4/2	
4) Utonięcia /wychłodzenia		0/0	36/7	
	<b>KOMENDA WOJEWÓDZKA PAŃSTWOWEJ STRAŻY POŻARNEJ</b>		<b>W analizowanym okresie</b>	<b>Od początku roku</b>
	1) Liczba pożarów	Ogółem	33	1768
2) Ofiary śmiertelne w pożarach/zaczadzenia		0/0	73/3	
3) Osoby ranne w pożarach/zatrute CO		0/0	359/14	

UTONIĘCIA		„POŻARY TRAW”		WYCHŁODZENIA		ZATRUCIE CO od 01.10.2014 r.	
w ciągu doby	ogółem w roku	w ciągu doby	Ogółem	w ciągu doby	ogółem w roku	w ciągu doby	Ogółem
---	70	1	1404	1	10	---	2

**WYKAZ ZGROMADZEŃ PUBLICZNYCH, IMPREZ MASOWYCH I INNYCH WYDARZEŃ w dniu 01.12.2014 r.**

Godziny imprezy	Rodzaj imprezy	Miejsce/Trasa	Organizator	Liczba osób	Uwagi
10.00	ćwiczenia	ul. Puławska 469, budynek FDS PLAZA	Knight Frank Sp. z o.o.	-	ćwiczenia ewakuacyjne budynku biurowego
10.00-12.00	ćwiczenia	Wesoła, ul. Okuniewska 1, Jednostka Wojskowa	JW 1230	-	ćwiczenia z zakresu pozorowanego naruszenia systemu ochrony jednostki wojskowej
18.00-20.00	wystawa	ul. Krakowskie Przedmieście 5, Akademia Sztuk Pięknych	Ambasada Malty	-	otwarcie wystawy prac maltańskiego artysty Raphaella Velli
18.00	masowa sportowa podwyższonego ryzyka	ul. Łazienkowska 3, Pepsi Arena	Legia Warszawa	13000/300 (2 autokary)	mecz piłki nożnej Ekstraklasy: Legia Warszawa - Cracovia Kraków/ Akcja Policyjna, d-ca I Zastępca Komendanta Rejonowego Policji Warszawa I podinsp. Tomasz Znajdek, tel. 607 353 394

**ZAGROŻENIA ŚRODOWISKA**
**Wyniki pomiarów zanieczyszczeń powietrza za minioną dobę [w  $\mu\text{g}/\text{m}^3$ ] na automatycznych stacjach WIOŚ w Warszawie:**

DATA	30-11-2014	<	>	Kalendarz	Prezentuj dane							
Stacja	PM10		NO2		CO		O3		SO2-S1		SO2-S24	
	$\mu\text{g}/\text{m}^3$	% LV	$\mu\text{g}/\text{m}^3$	% LV	$\mu\text{g}/\text{m}^3$	% LV	$\mu\text{g}/\text{m}^3$	% LV	$\mu\text{g}/\text{m}^3$	% LV	$\mu\text{g}/\text{m}^3$	% LV
Belsk-IGPAN	27.1	53.67	17.9	8.93	354	3.54	41.6	34.53	14.1	4.02	6.6	5.26
Granica-KPN			34.4	17.16			31.3	25.98	55.5	15.83	25.4	20.24
Legionowo-Zegrzyńska			16.9	8.43			39	32.37	4.3	1.23	3.3	2.63
Piastów-Pułaskiego			40.3	20.1			39.2	32.53	28.6	8.16	9.1	7.25
Płock-Gimnazjum												
Płock-Reja	32.4	64.17	21.3	10.62	1047	10.47			11	3.14	3.8	3.03
Radom-Tochtermana	32.4	64.17	15	7.48	911	9.11	40.3	33.45	6.8	1.94	3.9	3.11
Siedlce-Konarskiego	30.7	60.8	18.6	9.28	803	8.03	53.4	44.32	4.9	1.4	2.1	1.67
Warszawa-Komunikacyjna	50.4	99.82	29.1	14.51	970	9.7						
Warszawa-Marszałkowska	71.4	141.41	46.5	23.19	2289	22.89						
Warszawa-Podleśna							34.9	28.97				
Warszawa-Targówek	37.2	73.68	22.2	11.07	452	4.52	35.9	29.8	10.9	3.11	2.2	1.75
Warszawa-Ursynów												
Żyrardów-Roosevelta	34.3	67.93	15.8	7.88					4.2	1.2	2.7	2.15

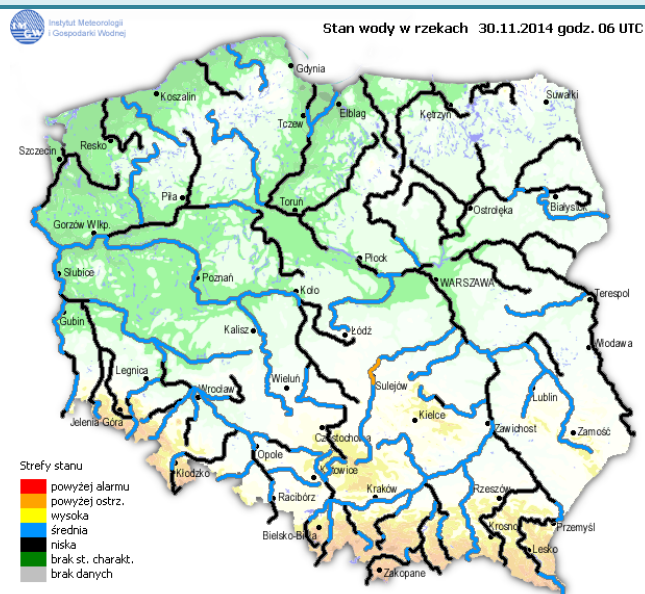
**Dopuszczalne poziomy substancji w powietrzu**

	PM10 - 1h	PM10 - 24h	NO <sub>2</sub> - 1h	CO - 8h	O <sub>3</sub> - 1h	O <sub>3</sub> - 8h	SO <sub>2</sub> - 1h	SO <sub>2</sub> - 24h
<b>Bardzo nisko</b>	0-25	0-25	0-50	0-2500	0-60	0-50	0-55	0-25
<b>Nisko</b>	25-50	25-50	50-100	2500-5000	60-120	50-80	55-100	25-50
<b>Średnio</b>	50-75	50-75	100-150	5000-7500	120-150	80-100	100-200	50-100
<b>Wysoko</b>	75-100	75-100	150-200	7500-10000	150-180	100-120	200-350	100-125
<b>Bardzo wysoko</b>	100-200	100-200	200-400	>10000	180-240	>120	350-500	>125
<b>Niebezpiecznie</b>	>200	>200	>400		>240		>500	

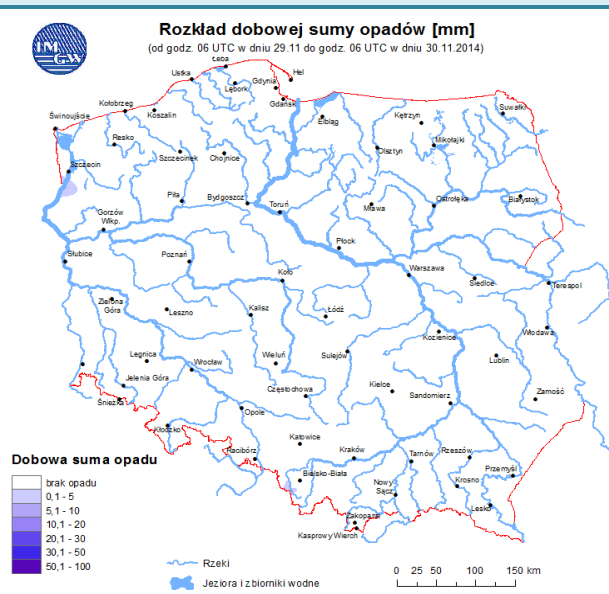
# INFORMACJE HYDROLOGICZNO – METEOROLOGICZNE

źródło: IMGW – PIB

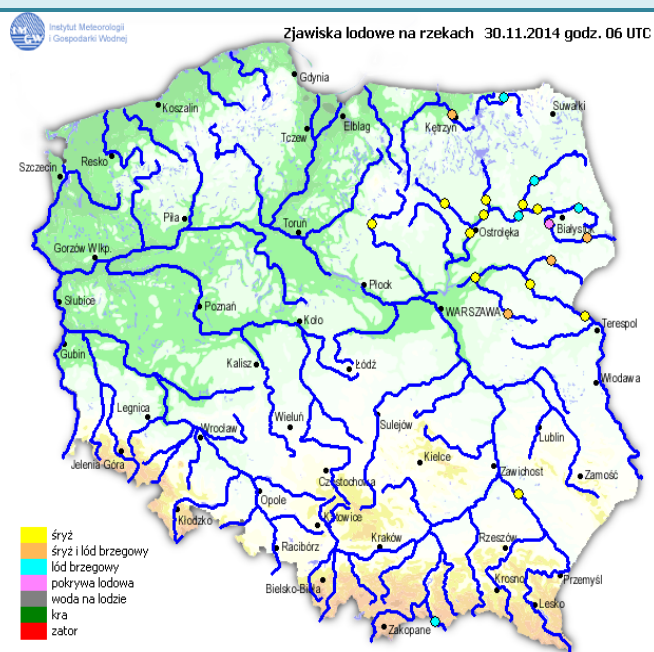
## Stan wody na głównych rzekach Polski



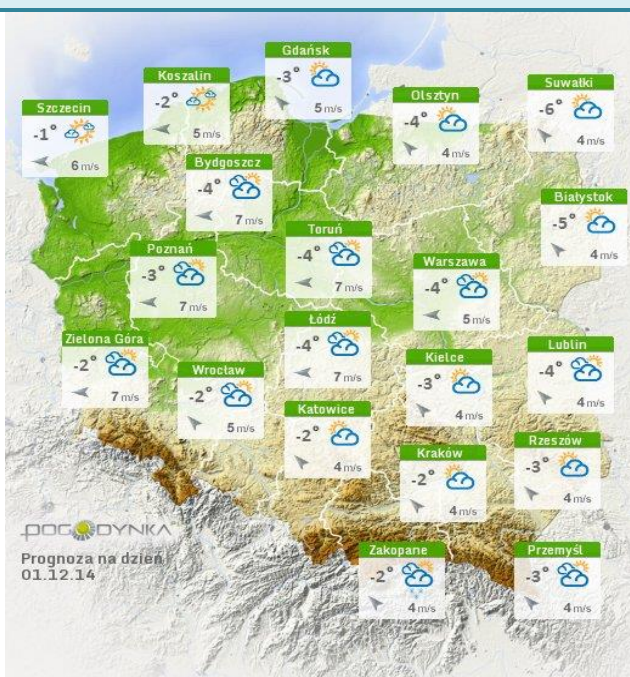
## Rozkład dobowej sumy opadów



## Zjawiska lodowe na rzekach



## Prognoza pogody dla Polski na dziś



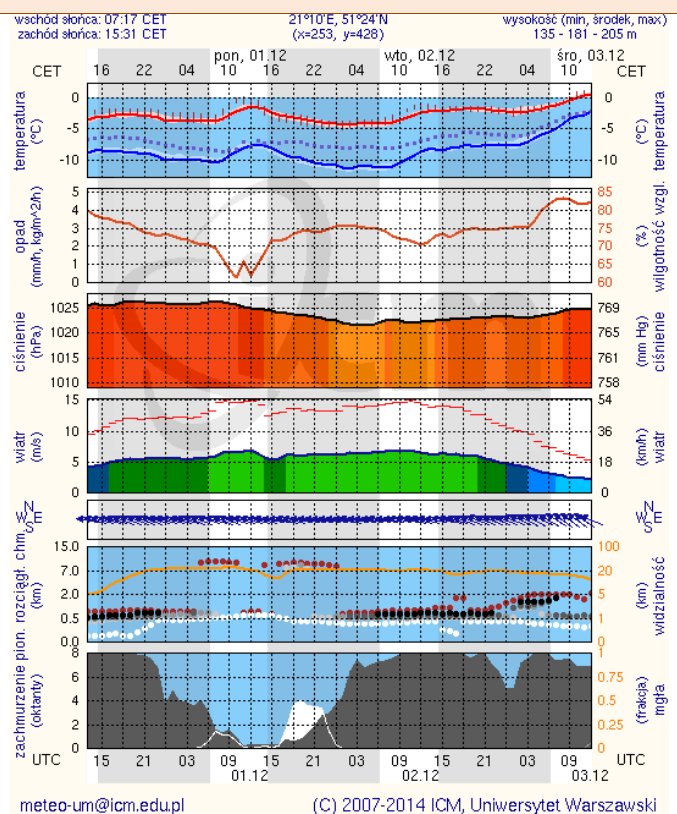
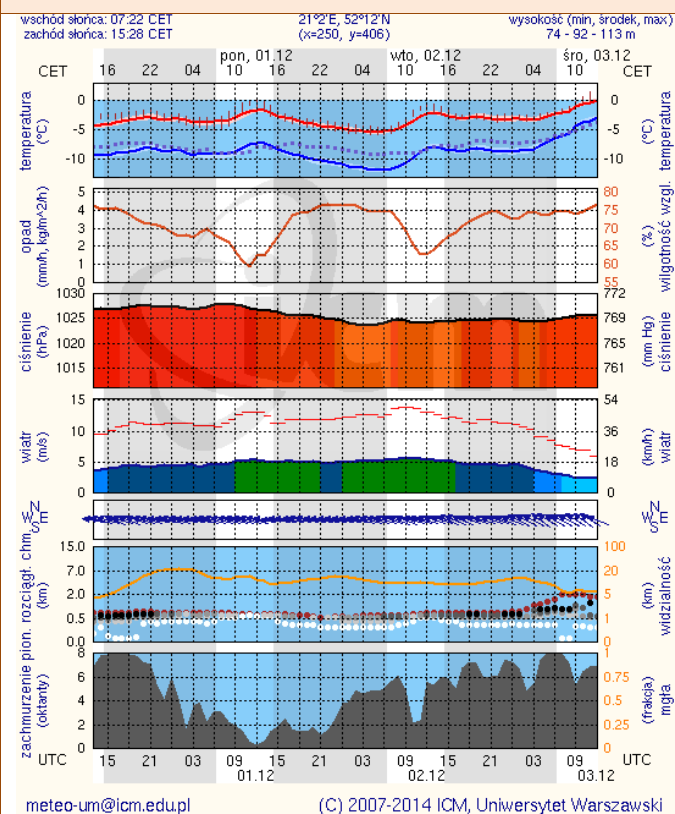
Ostrzeżenia hydrologiczne	Ostrzeżenia meteorologiczne
<b>BRAK</b>	<b>BRAK</b>

### METEOROGRAMY

dla głównych miast województwa mazowieckiego:

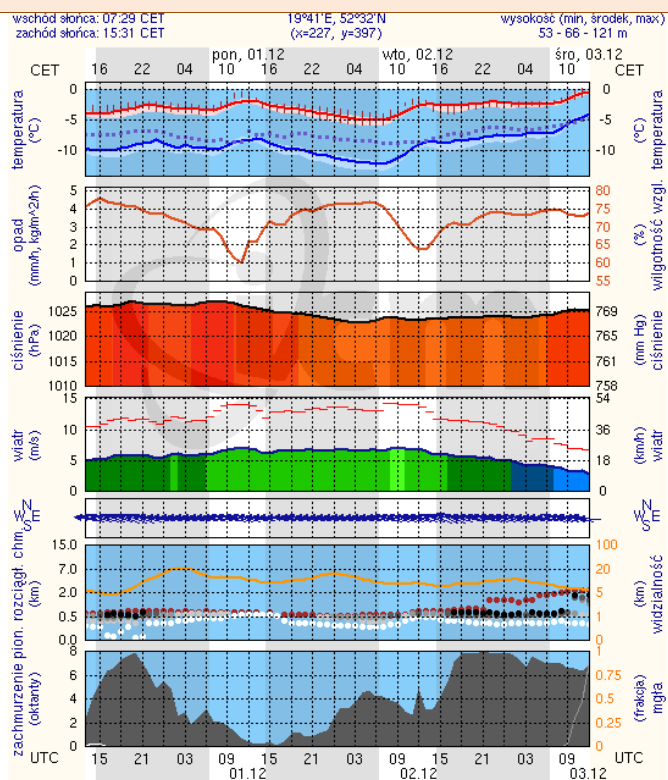
#### Warszawa

#### Radom





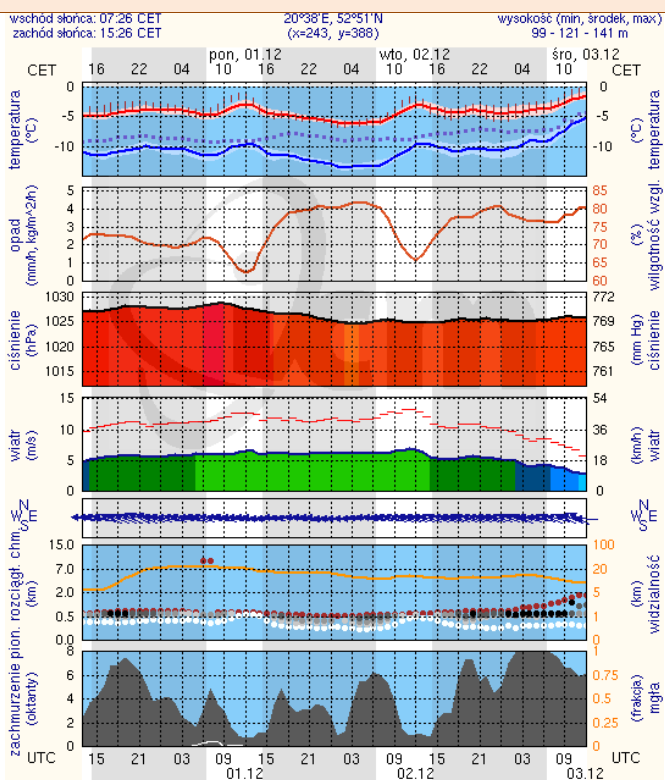
## Płock



meteo-um@icm.edu.pl

(C) 2007-2014 ICM, Uniwersytet Warszawski

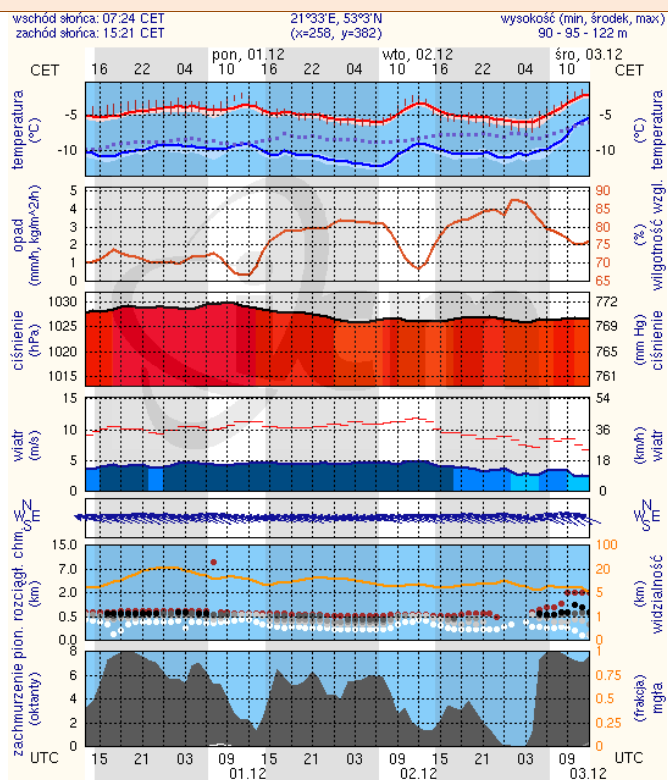
## Ciechanów



meteo-um@icm.edu.pl

(C) 2007-2014 ICM, Uniwersytet Warszawski

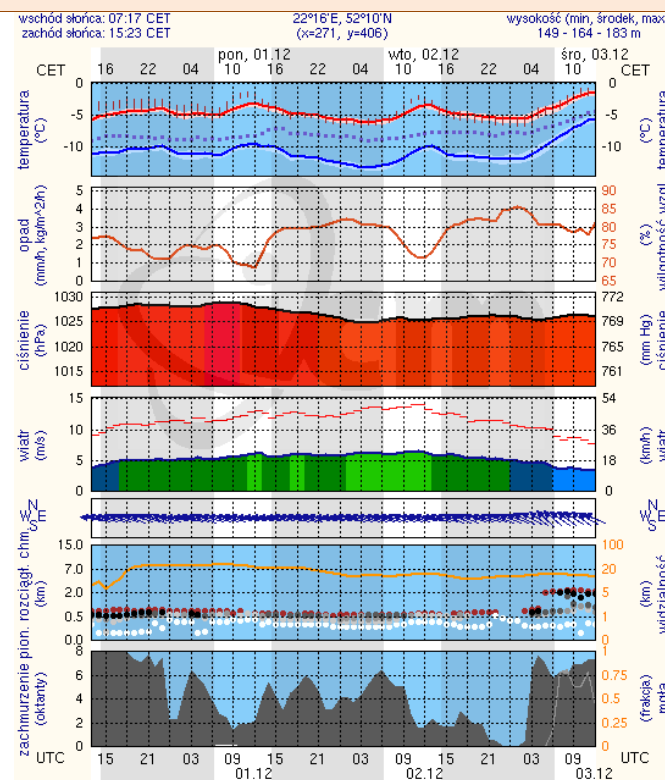
## Ostrołęka



meteo-um@icm.edu.pl

(C) 2007-2014 ICM, Uniwersytet Warszawski

## Siedlce



meteo-um@icm.edu.pl

(C) 2007-2014 ICM, Uniwersytet Warszawski