

BIULETYN INFORMACYJNY NR 330/2014
za okres od 27.11.2014 r. godz. 8.00 do 28.11.2014 r. do godz. 8.00




piątek, 28.11.2014 r.



Najważniejsze zdarzenia z minionej doby

1. **Jedlanka (pow. radomski)** – wypadek 3 samochodów osobowych.
2. **Nagoszewo (pow. ostrowski)** – wypadek samochodu z autobusem.

ZESTAWIENIE DANYCH STATYSTYCZNYCH
za okres: 27.11 – 28.11.2014 r.

	KOMENDA STOŁĘCZNA POLICJI		W analizowanym okresie	Od początku roku
	1) Odnotowano wypadków	Ogółem	7	2958
2) Ofiary śmiertelne w wypadkach drogowych/ kolejowych/ lotniczych		0/0/0	132/15/0	
3) Osoby ranne w wypadkach drogowych/kolejowych/lotniczych		9/0/0	2612/2/1	
4) Utonięcia /wychłodzenia		0/0	34/2	
	KOMENDA WOJEWÓDZKA POLICJI		W analizowanym okresie	Od początku roku
	1) Odnotowano wypadków	Ogółem	4	1957
2) Ofiary śmiertelne w wypadkach drogowych/ kolejowych/ lotniczych		0/0/0	209/5/2	
3) Osoby ranne w wypadkach drogowych/kolejowych/lotniczych		4/0/0	2619/4/2	
4) Utonięcia /wychłodzenia		0/0	36/7	
	KOMENDA WOJEWÓDZKA PAŃSTWOWEJ STRAŻY POŻARNEJ		W analizowanym okresie	Od początku roku
	1) Liczba pożarów	Ogółem	23	16955
2) Ofiary śmiertelne w pożarach/zaczadzenia		0/0	72/3	
3) Osoby ranne w pożarach/zatrute CO		0/0	355/14	

UTONIĘCIA		„POŻARY TRAW”		WYCHŁODZENIA		ZATRUCIE CO od 01.10.2014 r.	
w ciągu doby	ogółem w roku	w ciągu doby	Ogółem	w ciągu doby	ogółem w roku	w ciągu doby	Ogółem
---	70	---	1403	---	9	---	2

WYKAZ ZGROMADZEŃ PUBLICZNYCH, IMPREZ MASOWYCH I INNYCH WYDARZEŃ w dniu 28.11.2014 r.

Godziny imprezy	Rodzaj imprezy	Miejsce/Trasa	Organizator	Liczba osób	Uwagi
8.00- 20.00	sportowa	ul. Merliniego 4, basen sportowy Mokotowskiej Fundacji Warszawianka – Wodny Park	Mokotowska Fundacja Warszawianka – Wodny Park	700	zawody pływackie
9.30 – 13.30 13.30 – 17.30 17.30 – 21.00	masowa artystyczno - rozrywkowa	Ul. Łazienkowska 6a, hala Torwar I	Alter Art. Festiwal Sp. z o.o.	3423	Disney on Ice: Magiczny Świat Lodu
18.00 – 18.20 (zgromadzenie) 18.20 – 22.00 (przejazd)	zgromadzenie	Zbiórka na Placu Zamkowym (zgromadzenie) przejazd ulicami: Krakowskie Przedmieście, Nowy Świat, al. Jerozolimskie, Marszałkowska, Plac bankowy, Andersa, Anielewicz Smocza, Stawki, Okopowa, Powązkowska, Tatarska, Ostroroga, Obozowa, Ks. Janusza, Olbrachta, Redutowa, Wolska, Kasprzaka, Prosta, Świętokrzyska, Nowy Świat, Krakowskie Przedmieście	Stowarzyszenie Zielone Mazowsze	300 - 700	Warszawska Masa Krytyczna

ZAGROŻENIA ŚRODOWISKA
Wyniki pomiarów zanieczyszczeń powietrza za minioną dobę [w µg/m³] na automatycznych stacjach WIOŚ w Warszawie:

DATA		27-11-2014		< > Kalendarz		Prezentuj dane							
Stacja	PM10		NO2		CO		O3		SO2-S1		SO2-S24		
	µg/m3	% LV	µg/m3	% LV	µg/m3	% LV	µg/m3	% LV	µg/m3	% LV	µg/m3	% LV	
Belsk-IGPAN	48	95.07	46.4	23.14	424	4.24	26.7	22.16	57.5	16.41	14.5	11.55	
Granica-KPN			25.5	12.72			24.1	20	12.1	3.45	6.6	5.26	
Legionowo-Zegrzyńska			14.1	7.03			27.6	22.91	7.4	2.11	5.3	4.22	
Piastów-Pułaskiego			33.8	16.86			21.8	18.09	8.7	2.48	6	4.78	
Płock-Gimnazjum													
Płock-Reja	31.1	61.6	33.7	16.81	1087	10.87			12.8	3.65	6.3	5.02	
Radom-Tochtermana	37.6	74.47	25.6	12.77	1003	10.03	23.9	19.84	14.6	4.17	8.8	7.01	
Siedlce-Konarskiego	28.3	56.05	20.8	10.37	733	7.33	39.6	32.87	4.8	1.37	2.6	2.07	
Warszawa-Komunikacyjna	49.9	98.83	51.4	25.64									
Warszawa-Marszałkowska	80.9	160.23	82.8	41.3	2385	23.85							
Warszawa-Podleśna							15.6	12.95					
Warszawa-Targówek	35.5	70.31	26.1	13.02	1263	12.63	22.3	18.51	8.9	2.54	4.4	3.51	
Warszawa-Ursynów	30.2	59.81	19.2	9.58			27.5	22.82	9.8	2.8	4.6	3.67	
Żyrardów-Roosevelta	42.5	84.18	30.2	15.06					33.5	9.56	13	10.36	

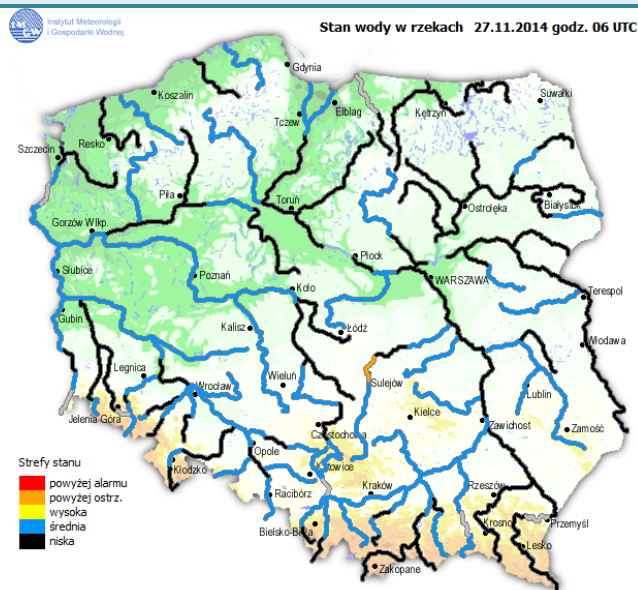
Dopuszczalne poziomy substancji w powietrzu

	PM10 - 1h	PM10 - 24h	NO ₂ - 1h	CO - 8h	O ₃ - 1h	O ₃ - 8h	SO ₂ - 1h	SO ₂ - 24h
Bardzo nisko	0-25	0-25	0-50	0-2500	0-60	0-50	0-55	0-25
Nisko	25-50	25-50	50-100	2500-5000	60-120	50-80	55-100	25-50
Średnio	50-75	50-75	100-150	5000-7500	120-150	80-100	100-200	50-100
Wysoko	75-100	75-100	150-200	7500-10000	150-180	100-120	200-350	100-125
Bardzo wysoko	100-200	100-200	200-400	>10000	180-240	>120	350-500	>125
Niebezpiecznie	>200	>200	>400		>240		>500	

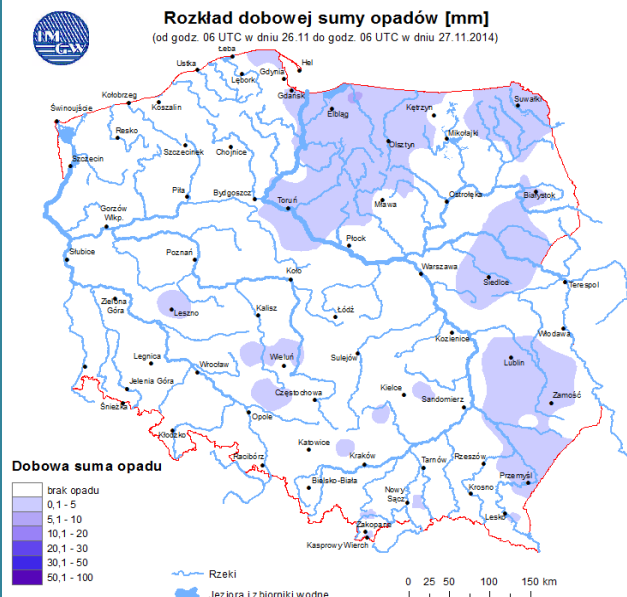
INFORMACJE HYDROLOGICZNO – METEOROLOGICZNE

źródło: IMGW – PIB

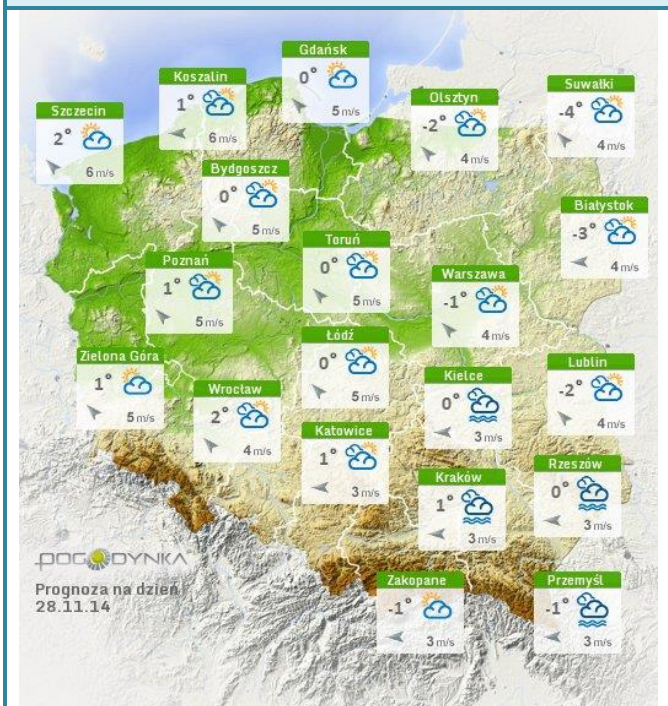
Stan wody na głównych rzekach Polski



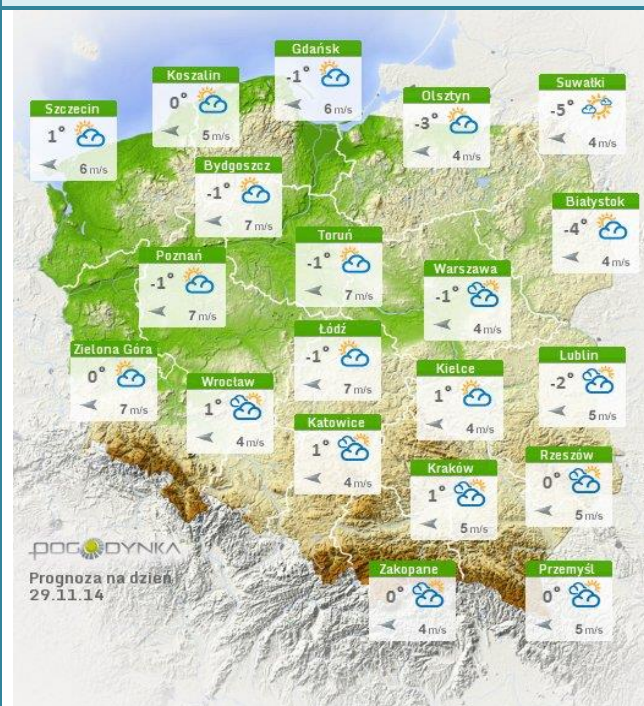
Rozkład dobowej sumy opadów



Prognoza pogody dla Polski na dziś



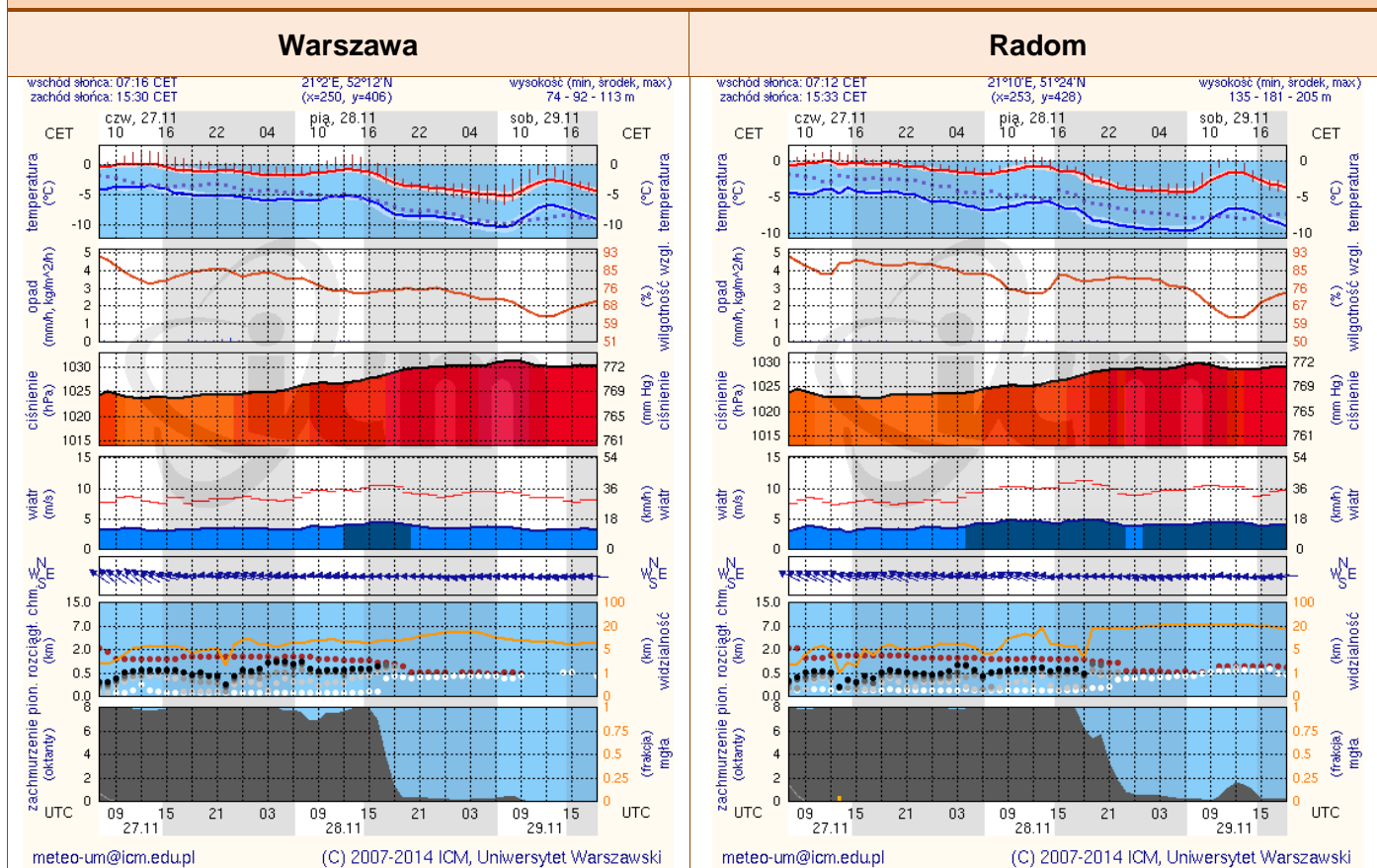
Prognoza pogody dla Polski na jutro



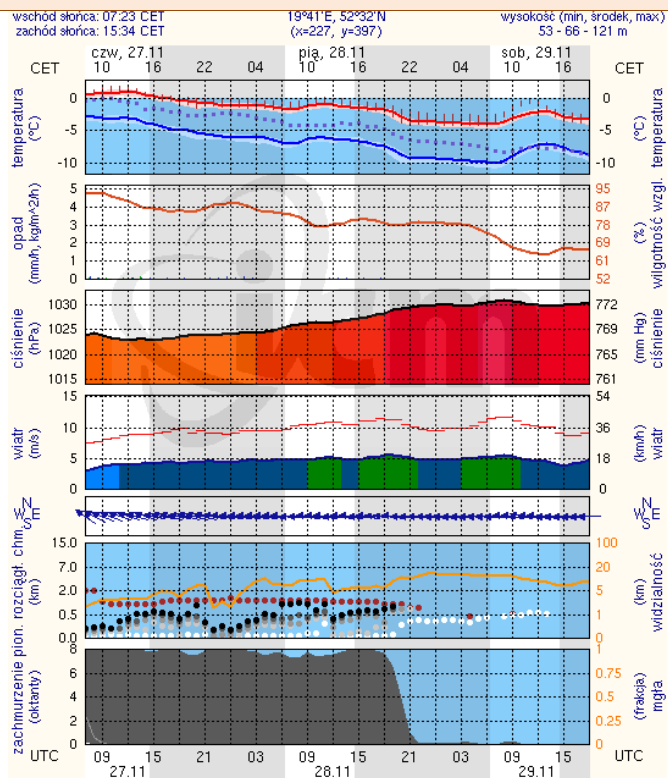
Ostrzeżenia hydrologiczne	Ostrzeżenia meteorologiczne
BRAK	BRAK

METEOGRAMY

dla głównych miast województwa mazowieckiego:



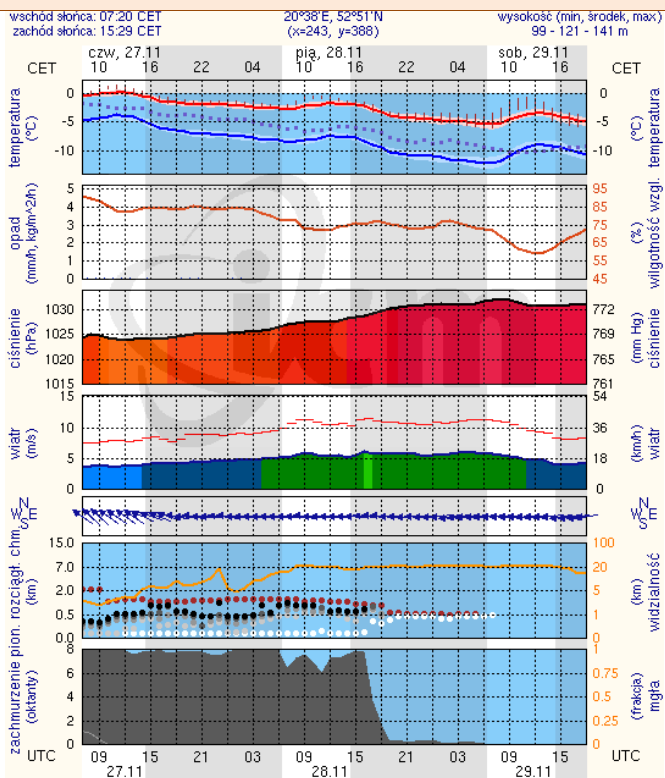
Płock



meteo-um@icm.edu.pl

(C) 2007-2014 ICM, Uniwersytet Warszawski

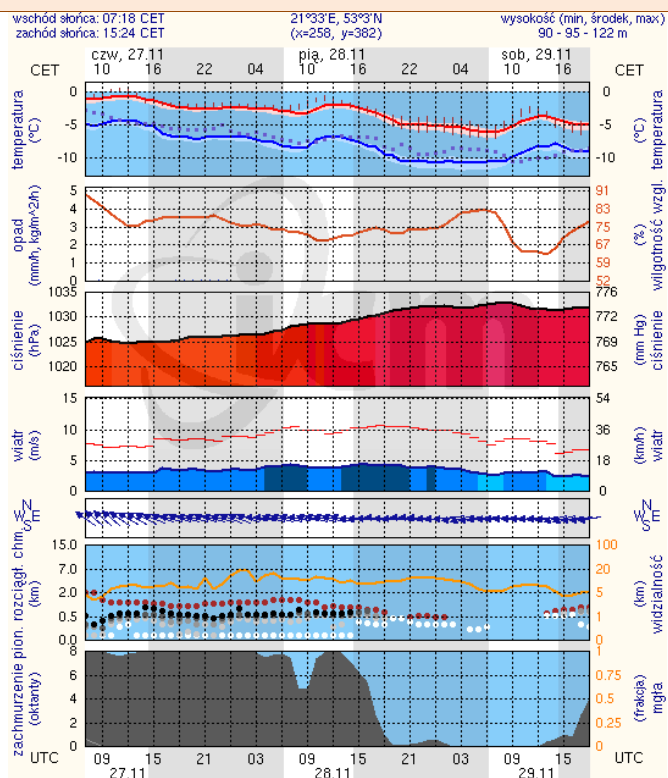
Ciechanów



meteo-um@icm.edu.pl

(C) 2007-2014 ICM, Uniwersytet Warszawski

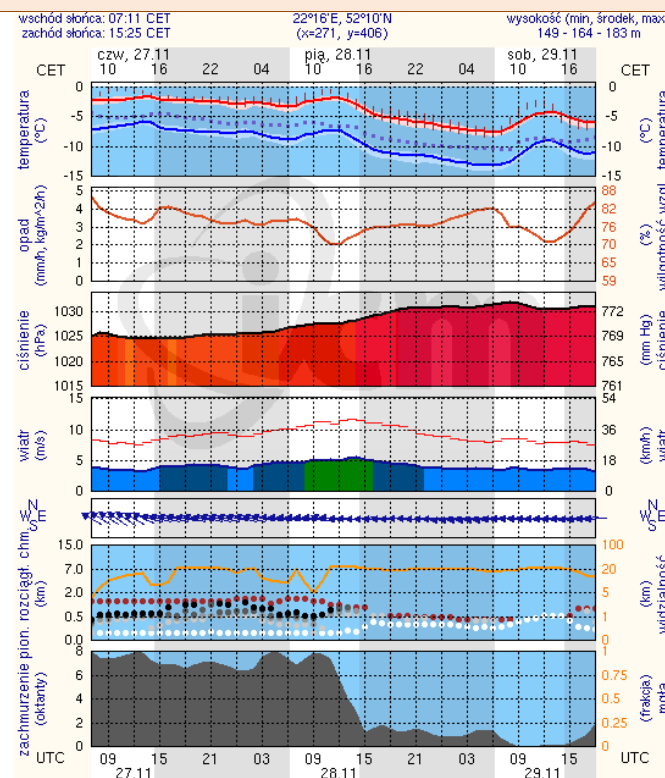
Ostrołęka



meteo-um@icm.edu.pl

(C) 2007-2014 ICM, Uniwersytet Warszawski

Siedlce



meteo-um@icm.edu.pl

(C) 2007-2014 ICM, Uniwersytet Warszawski