

BIULETYN INFORMACYJNY NR 329/2014
za okres od 26.11.2014 r. godz. 8.00 do 27.11.2014 r. do godz. 8.00



czwartek, 27.11.2014 r.



Najważniejsze zdarzenia z minionej doby

1. **Goszczyn** (pow. grójecki) – pożar domu jednorodzinne, 1 ofiara śmiertelna.
2. **Komorów** (pow. pruszkowski) – zderzenie pociągu WKD i samochodu osobowego.
3. **Psucin** (pow. nowodworski) – zderzenie rowerzysty z samochodem, 2 ofiary śmiertelne.

ZESTAWIENIE DANYCH STATYSTYCZNYCH
za okres: 26.11 – 27.11.2014 r.

	KOMENDA STOŁĘCZNA POLICJI		W analizowanym okresie	Od początku roku
	1) Odnotowano wypadków	Ogółem	7	2951
	2) Ofiary śmiertelne w wypadkach drogowych/ kolejowych/ lotniczych		2/0/0	132/15/0
	3) Osoby ranne w wypadkach drogowych/kolejowych/lotniczych		8/0/0	2603/2/1
	4) Utonięcia /wychłodzenia		0/0	34/2
	KOMENDA WOJEWÓDZKA POLICJI		W analizowanym okresie	Od początku roku
	1) Odnotowano wypadków	Ogółem	4	1953
	2) Ofiary śmiertelne w wypadkach drogowych/ kolejowych/ lotniczych		0/0/0	209/5/2
	3) Osoby ranne w wypadkach drogowych/kolejowych/lotniczych		4/0/0	2615/4/2
	4) Utonięcia /wychłodzenia		0/0	36/7
	KOMENDA WOJEWÓDZKA PAŃSTWOWEJ STRAŻY POŻARNEJ		W analizowanym okresie	Od początku roku
	1) Liczba pożarów	Ogółem	14	16932
	2) Ofiary śmiertelne w pożarach/zaczadzenia		1/0	72/3
	3) Osoby ranne w pożarach/zatrute CO		0/0	355/14

UTONIĘCIA		„POŻARY TRAW”		WYCHŁODZENIA		ZATRUCIE CO od 01.10.2014 r.	
w ciągu doby	ogółem w roku	w ciągu doby	Ogółem	w ciągu doby	ogółem w roku	w ciągu doby	Ogółem
---	70	---	1403	---	9	---	2

WYKAZ ZGROMADZEŃ PUBLICZNYCH, IMPREZ MASOWYCH I INNYCH WYDARZEŃ w dniu 27.11.2014 r.

Godziny imprezy	Rodzaj imprezy	Miejsce/Trasa	Organizator	Liczba osób	Uwagi
	zgromadzenie	Dworzec Centralny, przemarsz ulicami Warszawy przed Sejm RP a następnie przed Kancelarię Prezesa Rady Ministrów	osoba prywatna	300	marsz osób poszkodowanych przez liczne urzędy w całym kraju i Koalicję Rządzącą
17.30-21.00	masowa artystyczno - rozrywkowa	ul. Łazienkowska 6a, hala Torwar I	Alter Art Festival Sp. z o.o.	3423	Disney on Ice: Magiczny Świat Lodu

ZAGROŻENIA ŚRODOWISKA

Wyniki pomiarów zanieczyszczeń powietrza za minioną dobę [w $\mu\text{g}/\text{m}^3$] na automatycznych stacjach WIOŚ w Warszawie:

DATA	26-11-2014	<	>	Kalendarz	Prezentuj dane							
Stacja	PM10		NO2		CO		O3		SO2-S1		SO2-S24	
	$\mu\text{g}/\text{m}^3$	% LV	$\mu\text{g}/\text{m}^3$	% LV	$\mu\text{g}/\text{m}^3$	% LV	$\mu\text{g}/\text{m}^3$	% LV	$\mu\text{g}/\text{m}^3$	% LV	$\mu\text{g}/\text{m}^3$	% LV
Belsk-IGPAN	31	61.4	21.4	10.67	717	7.17	29.1	24.15	41.2	11.75	4.3	3.43
Granica-KPN			38.7	19.3			8.6	7.14	11.3	3.22	5.2	4.14
Legionowo-Zegrzyńska			34.6	17.26			9.7	8.05	6.2	1.77	4.6	3.67
Piastów-Pułaskiego			42.8	21.35			10.8	8.96	20.1	5.73	8.4	6.69
Płock-Gimnazjum												
Płock-Reja	38.7	76.65	31.9	15.91	1211	12.11			4.8	1.37	3.9	3.11
Radom-Tochtermana	39.1	77.44	33.6	16.76	1681	16.81	9.9	8.22	68.3	19.49	11.8	9.4
Siedlce-Konarskiego	25.9	51.3	18.9	9.43	1350	13.5	21	17.43	3.8	1.08	2.7	2.15
Warszawa-Komunikacyjna	51.9	102.79	64.9	32.37	1313	13.13						
Warszawa-Marszałkowska	82.6	163.6	73.2	36.51	2599	25.99						
Warszawa-Podleśna							5.2	4.32				
Warszawa-Targówek	44.5	88.14	46.1	22.99	1509	15.09	11.3	9.38	23.8	6.79	5.1	4.06
Warszawa-Ursynów	33.8	66.94	25.8	12.87			24.4	20.25	15.3	4.37	4.2	3.35
Żyrardów-Roosevelta	35	69.32	42	20.95					14.5	4.14	7.1	5.66

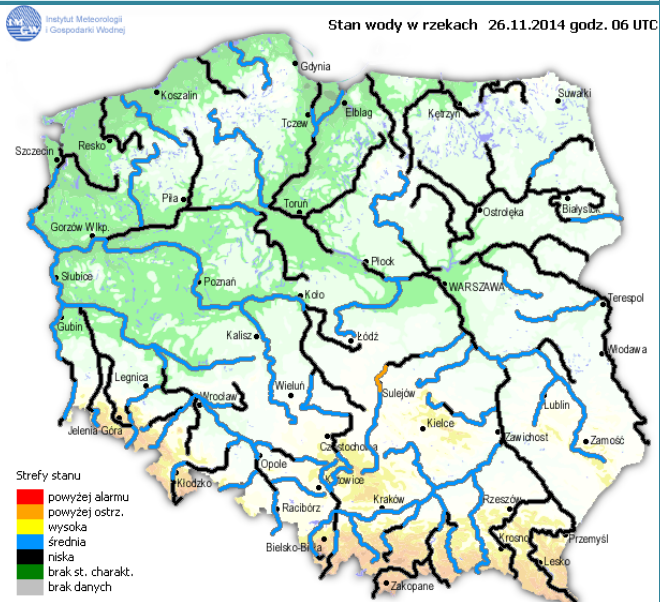
Dopuszczalne poziomy substancji w powietrzu

	PM10 - 1h	PM10 - 24h	NO ₂ - 1h	CO - 8h	O ₃ - 1h	O ₃ - 8h	SO ₂ - 1h	SO ₂ - 24h
Bardzo nisko	0-25	0-25	0-50	0-2500	0-60	0-50	0-55	0-25
Nisko	25-50	25-50	50-100	2500-5000	60-120	50-80	55-100	25-50
Średnio	50-75	50-75	100-150	5000-7500	120-150	80-100	100-200	50-100
Wysoko	75-100	75-100	150-200	7500-10000	150-180	100-120	200-350	100-125
Bardzo wysoko	100-200	100-200	200-400	>10000	180-240	>120	350-500	>125
Niebezpiecznie	>200	>200	>400		>240		>500	

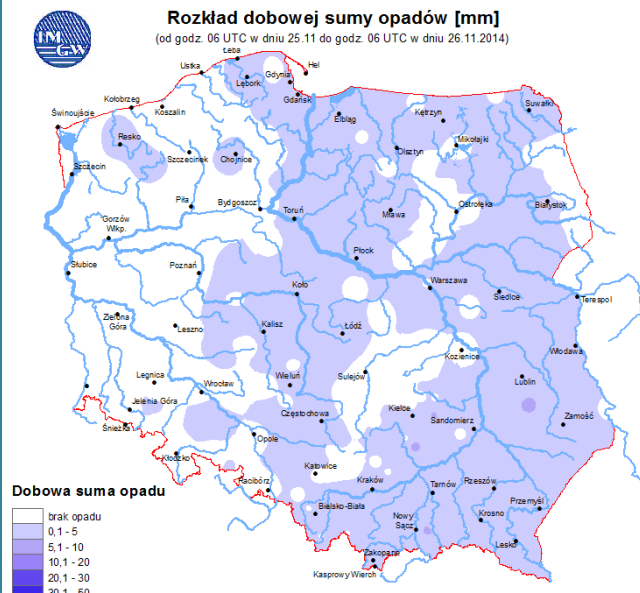
INFORMACJE HYDROLOGICZNO – METEOROLOGICZNE

źródło: IMGW – PIB

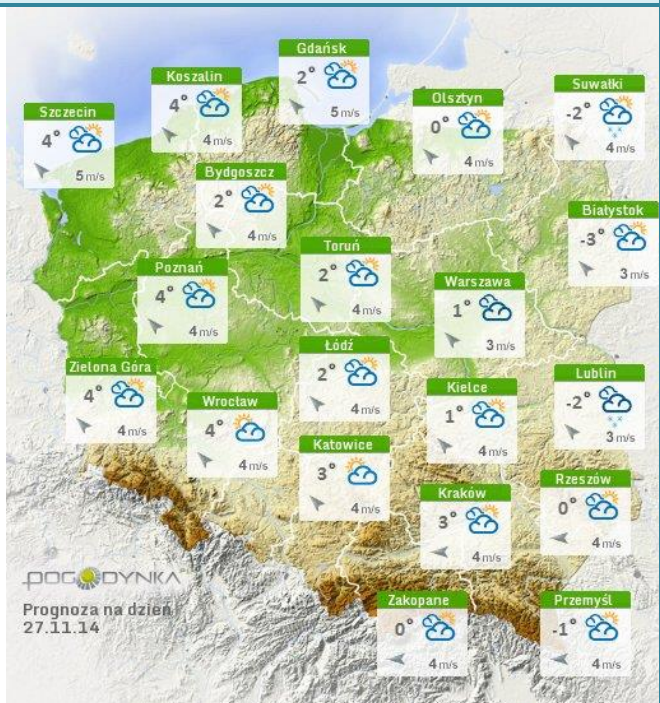
Stan wody na głównych rzekach Polski



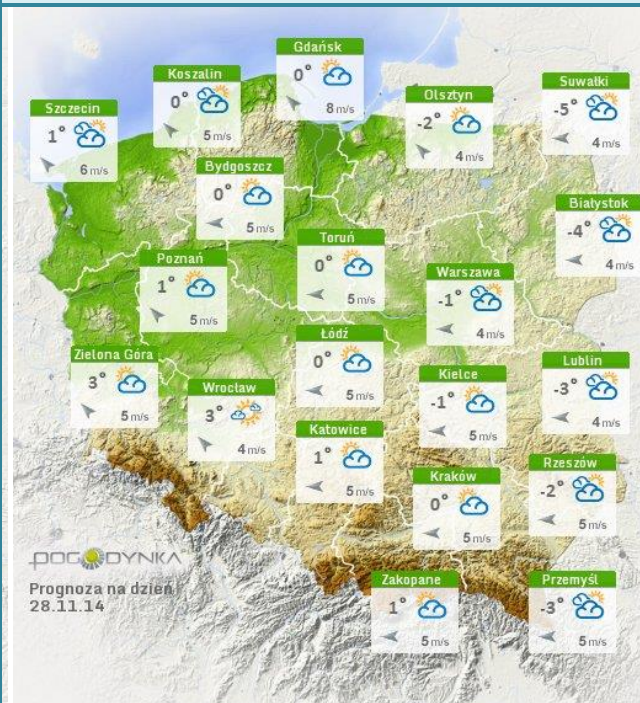
Rozkład dobowej sumy opadów



Prognoza pogody dla Polski na dziś



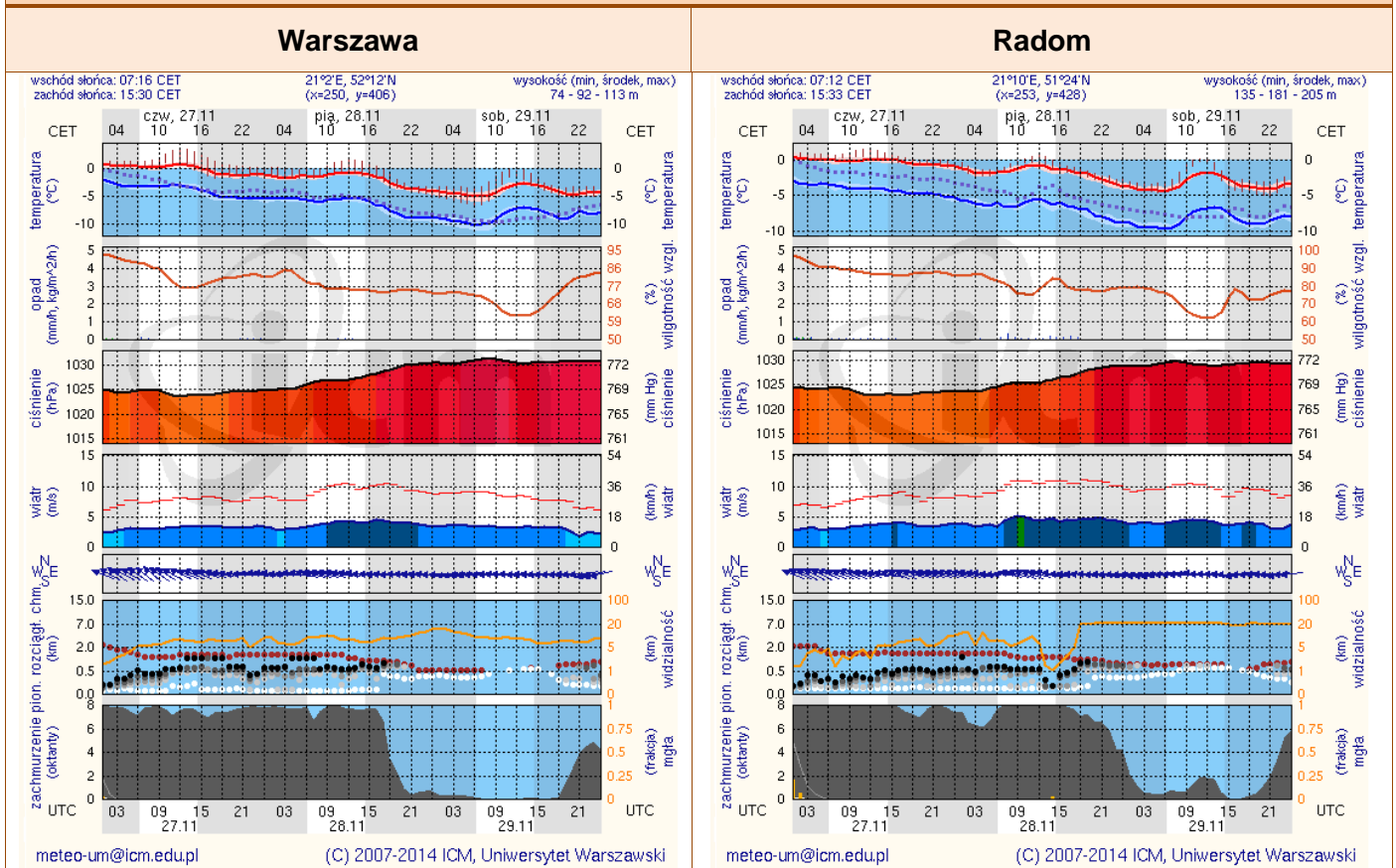
Prognoza pogody dla Polski na jutro



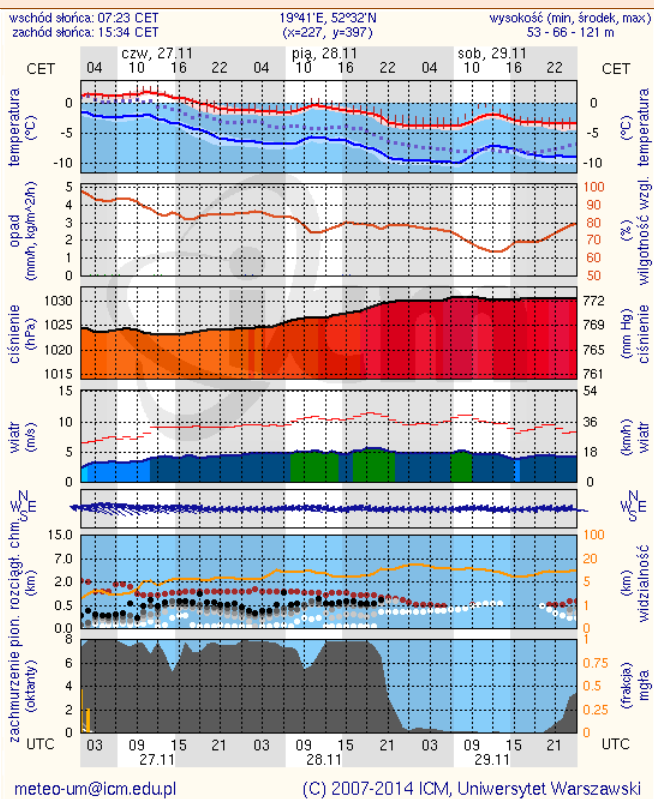
Ostrzeżenia hydrologiczne	Ostrzeżenia meteorologiczne
BRAK	BRAK

METEOROGRAMY

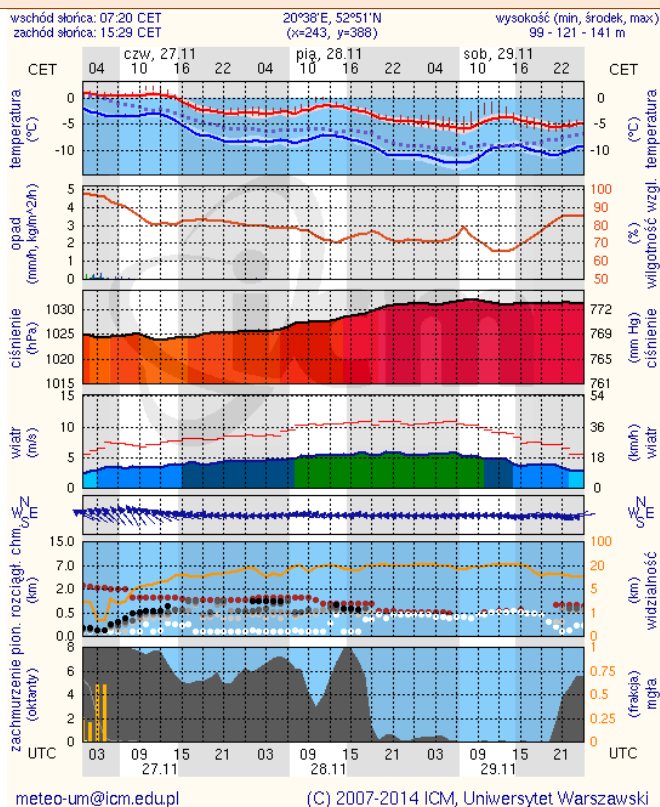
dla głównych miast województwa mazowieckiego:



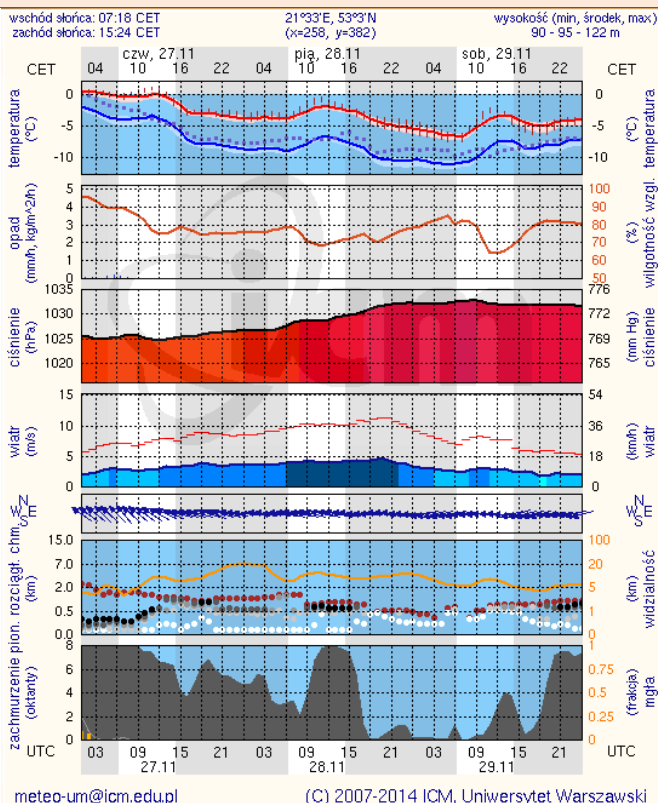
Płock



Ciechanów



Ostrołęka



Siedlce

