

**BIULETYN INFORMACYJNY NR 328/2014**  
za okres od 25.11.2014 r. godz. 8.00 do 26.11.2014 r. do godz. 8.00


środa, 26.11.2014 r.



**Najważniejsze zdarzenia z minionej doby**

1. Mława – zatrucie tlenkiem węgla.

**ZESTAWIENIE DANYCH STATYSTYCZNYCH**  
za okres: 25.11 – 26.11.2014 r.

	KOMENDA STOŁĘCZNA POLICJI		W analizowanym okresie	Od początku roku
	1) Odnotowano wypadków	Ogółem	13	2944
2) Ofiary śmiertelne w wypadkach drogowych/ kolejowych/ lotniczych		1/0/0	130/15/0	
3) Osoby ranne w wypadkach drogowych/kolejowych/lotniczych		14/0/0	2595/2/1	
4) Utonięcia /wychłodzenia		0/0	34/2	
	KOMENDA WOJEWÓDZKA POLICJI		W analizowanym okresie	Od początku roku
	1) Odnotowano wypadków	Ogółem	8	1949
2) Ofiary śmiertelne w wypadkach drogowych/ kolejowych/ lotniczych		0/0/0	209/5/2	
3) Osoby ranne w wypadkach drogowych/kolejowych/lotniczych		12/0/0	2611/4/2	
4) Utonięcia /wychłodzenia		0/0	36/7	
	KOMENDA WOJEWÓDZKA PAŃSTWOWEJ STRAŻY POŻARNEJ		W analizowanym okresie	Od początku roku
	1) Liczba pożarów	Ogółem	19	16918
2) Ofiary śmiertelne w pożarach/zaczadzenia		0/0	71/3	
3) Osoby ranne w pożarach/zatrute CO		3/4	355/14	

UTONIĘCIA		„POŻARY TRAW”		WYCHŁODZENIA		ZATRUCIE CO od 01.10.2014 r.	
w ciągu doby	ogółem w roku	w ciągu doby	Ogółem	w ciągu doby	ogółem w roku	w ciągu doby	Ogółem
---	70	---	1403	---	9	---	2

WYKAZ ZGROMADZEŃ PUBLICZNYCH, IMPREZ MASOWYCH I INNYCH WYDARZEŃ w dniu 26.11.2014 r.

Godziny imprezy	Rodzaj imprezy	Miejsce/Trasa	Organizator	Liczba osób	Uwagi
12.00	zgromadzenie	ul. Wiejska 4/6/8, przed gmachem Sejmu RP	bdb	10000	sprzeciw przeciwko ustawie zezwalającej na doświadczenia na zwierzętach w szkołach pogimnazjalnych oraz eksperymenty na zwierzętach bezdomnych

## ZAGROŻENIA ŚRODOWISKA

Wyniki pomiarów zanieczyszczeń powietrza za minioną dobę [w  $\mu\text{g}/\text{m}^3$ ] na automatycznych stacjach WIOŚ w Warszawie:

DATA	25-11-2014	<	>	Kalendarz	Prezentuj dane							
Stacja	PM10		NO2		CO		O3		SO2-S1		SO2-S24	
	$\mu\text{g}/\text{m}^3$	% LV	$\mu\text{g}/\text{m}^3$	% LV	$\mu\text{g}/\text{m}^3$	% LV	$\mu\text{g}/\text{m}^3$	% LV	$\mu\text{g}/\text{m}^3$	% LV	$\mu\text{g}/\text{m}^3$	% LV
Belsk-IGPAN	36.1	71.5	35.1	17.51	709	7.09	39.6	32.87				
Granica-KPN			42.2	21.05			24.9	20.67	4.7	1.34	2.7	2.15
Legionowo-Zegrzyńska			40.7	20.3			17.8	14.77	6.5	1.85	4.4	3.51
Piastów-Pułaskiego			61.4	30.62			24.1	20	12.1	3.45	5.5	4.38
Płock-Gimnazjum												
Płock-Reja	36	71.3	48.5	24.19	1204	12.04			6.9	1.97	3.2	2.55
Radom-Tochtermana	56.6	112.1	54	26.93	1775	17.75	22.3	18.51	20.7	5.91	8.3	6.61
Siedlce-Konarskiego	51.5	102	32	15.96	1485	14.85	39.8	33.03	11.4	3.25	5.1	4.06
Warszawa-Komunikacyjna	50.4	99.82	119	59.35	1789	17.89						
Warszawa-Marszałkowska	69.1	136.86	90	44.89	2497	24.97						
Warszawa-Podleśna							25.5	21.16				
Warszawa-Targówek	34.4	68.13	50.1	24.99	1423	14.23	19.5	16.18	4.4	1.26	2.6	2.07
Warszawa-Ursynów												
Żyrardów-Roosevelta	53.7	106.36	43.3	21.6					16.9	4.82	6.6	5.26

### Dopuszczalne poziomy substancji w powietrzu

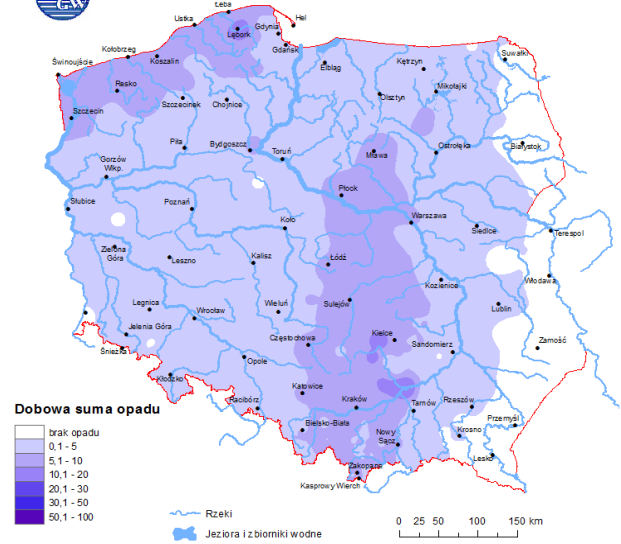
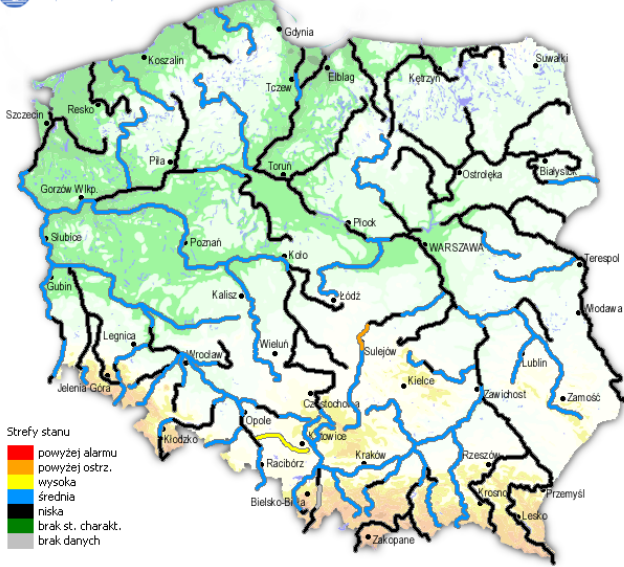
	PM10 - 1h	PM10 - 24h	NO <sub>2</sub> - 1h	CO - 8h	O <sub>3</sub> - 1h	O <sub>3</sub> - 8h	SO <sub>2</sub> - 1h	SO <sub>2</sub> - 24h
<b>Bardzo nisko</b>	0-25	0-25	0-50	0-2500	0-60	0-50	0-55	0-25
<b>Nisko</b>	25-50	25-50	50-100	2500-5000	60-120	50-80	55-100	25-50
<b>Średnio</b>	50-75	50-75	100-150	5000-7500	120-150	80-100	100-200	50-100
<b>Wysoko</b>	75-100	75-100	150-200	7500-10000	150-180	100-120	200-350	100-125
<b>Bardzo wysoko</b>	100-200	100-200	200-400	>10000	180-240	>120	350-500	>125
<b>Niebezpiecznie</b>	>200	>200	>400		>240		>500	

### INFORMACJE HYDROLOGICZNO – METEOROLOGICZNE

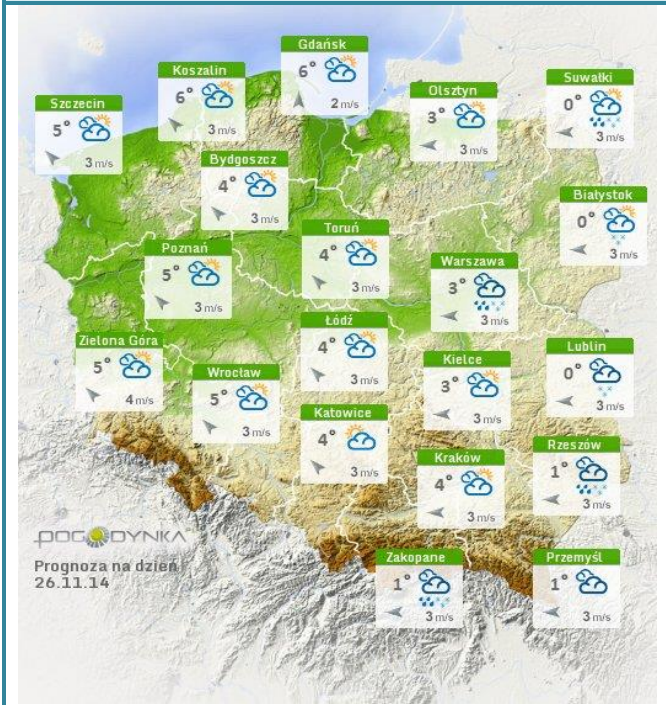
źródło: IMGW – PIB

Stan wody na głównych rzekach Polski

Rozkład dobowej sumy opadów



Prognoza pogody dla Polski na dziś



Prognoza pogody dla Polski na jutro



**BRAK**

Zjawisko/Stopień zagrożenia: **Oblodzenie/1**

Obszar: województwo mazowieckie

Ważność: od godz. 21:00 dnia 25.11.2014 do  
godz. 07:00 dnia 26.11.2014

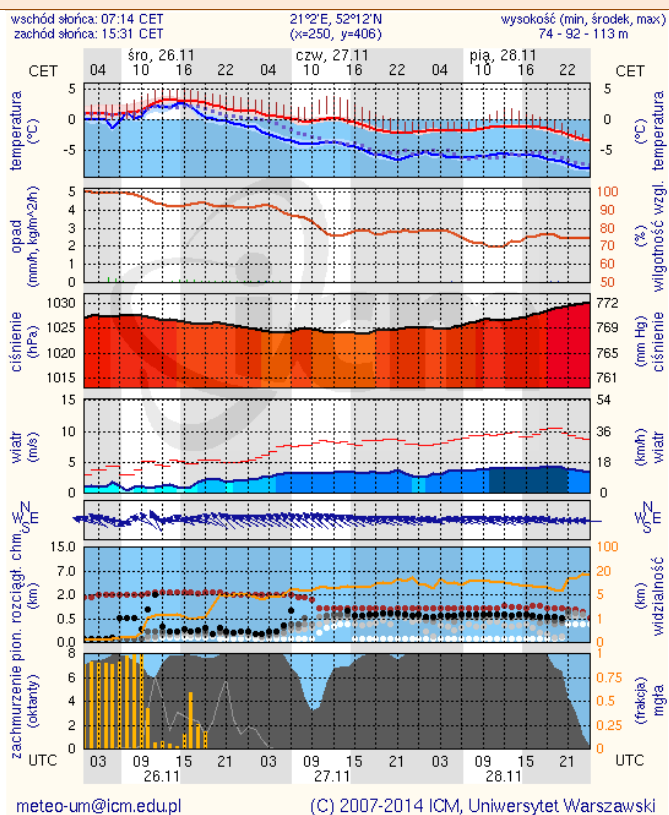
Przebieg: W subregionie wschodnim oraz we  
wschodniej połowie subregionów:  
południowego, centralnego i północnego, po  
opadach deszczu, deszczu ze śniegiem, mokrego  
śniegu, nastąpi spadek temperatury poniżej 0°C,  
powodując zamarzanie mokrych nawierzchni  
dróg i chodników. W omawianym obszarze  
temperatura minimalna wyniesie od -2°C do -  
1°C, przy gruncie do -2°C.



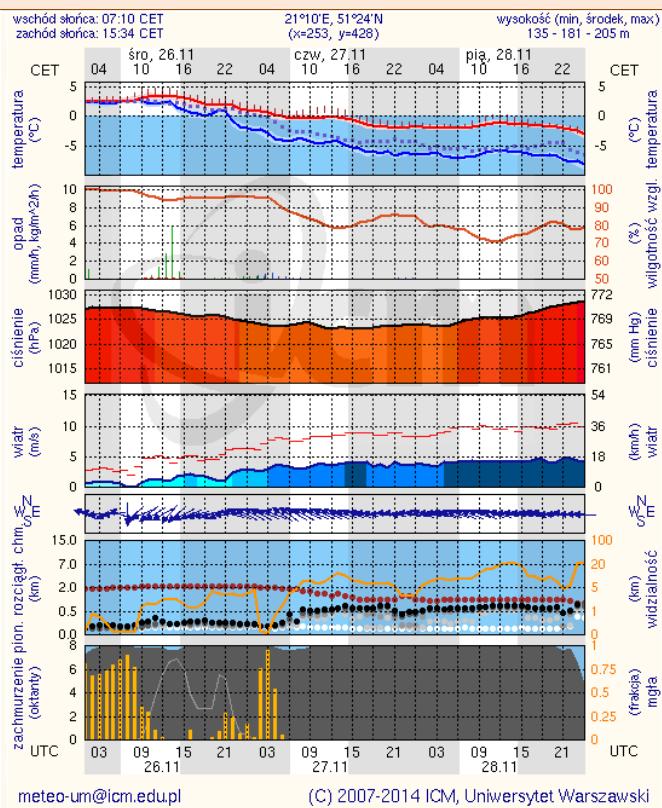
## METEOGRAMY

dla głównych miast województwa mazowieckiego:

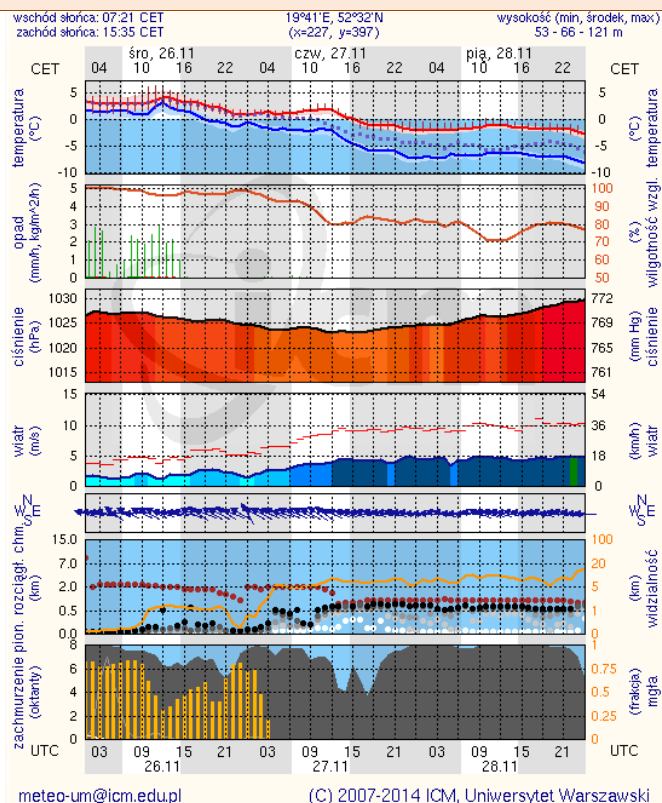
### Warszawa



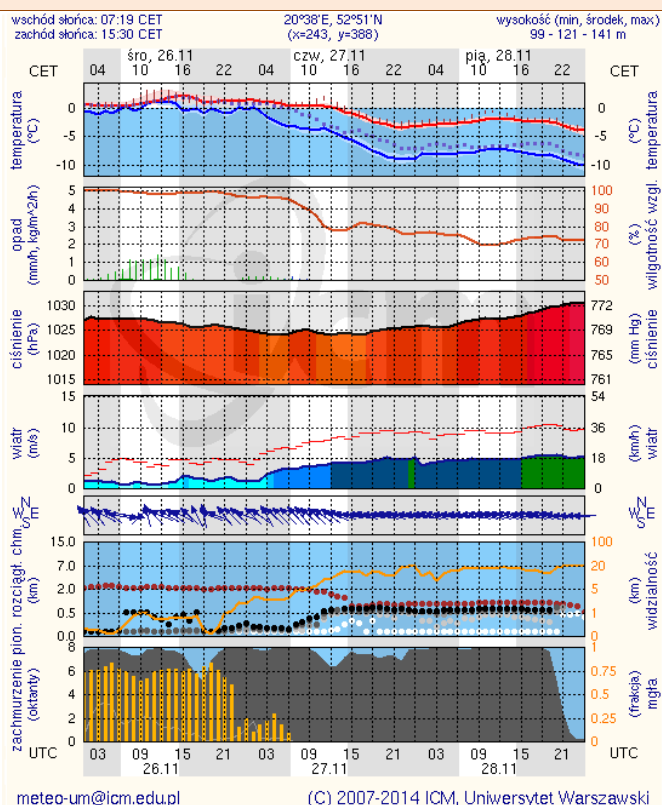
### Radom



### Płock



### Ciechanów



### Ostrołęka

### Siedlce

