

**BIULETYN INFORMACYJNY NR 326/2014**  
za okres od 23.11.2014 r. godz. 8.00 do 24.11.2014 r. do godz. 8.00




poniedziałek, 24.11.2014 r.



**Najważniejsze zdarzenia z minionej doby**

1. Warszawa – Lotnisko im. F. Chopina. Awaryjne lądowanie samolotu.

**ZESTAWIENIE DANYCH STATYSTYCZNYCH**  
za okres: 23.11 – 24.11.2014 r.

	KOMENDA STOŁECZNA POLICJI		W analizowanym okresie	Od początku roku
	1) Odnotowano wypadków	Ogółem	4	2926
2) Ofiary śmiertelne w wypadkach drogowych/ kolejowych/ lotniczych		0/0/0	129/15/0	
3) Osoby ranne w wypadkach drogowych/kolejowych/lotniczych		4/0/0	2576/2/1	
4) Utonięcia /wychłodzenia		0/0	34/2	
	KOMENDA WOJEWÓDZKA POLICJI		W analizowanym okresie	Od początku roku
	1) Odnotowano wypadków	Ogółem	7	1937
2) Ofiary śmiertelne w wypadkach drogowych/ kolejowych/ lotniczych		0/0/0	207/5/2	
3) Osoby ranne w wypadkach drogowych/kolejowych/lotniczych		16/0/0	2595/4/2	
4) Utonięcia /wychłodzenia		0/0	36/7	
	KOMENDA WOJEWÓDZKA PAŃSTWOWEJ STRAŻY POŻARNEJ		W analizowanym okresie	Od początku roku
	1) Liczba pożarów	Ogółem	26	16867
2) Ofiary śmiertelne w pożarach/zaczadzenia		0/0	71/3	
3) Osoby ranne w pożarach/zatrute CO		1/0	352/10	

UTONIĘCIA		„POŻARY TRAW”		WYCHŁODZENIA		ZATRUCIE CO od 01.10.2014 r.	
w ciągu doby	ogółem w roku	w ciągu doby	Ogółem	w ciągu doby	ogółem w roku	w ciągu doby	Ogółem
---	70	1	1403	---	9	---	2

WYKAZ ZGROMADZEŃ PUBLICZNYCH, IMPREZ MASOWYCH I INNYCH WYDARZEŃ w dniu 24.11.2014 r.

Godziny imprezy	Rodzaj imprezy	Miejsce/Trasa	Organizator	Liczba osób	Uwagi
	BRAK				

## ZAGROŻENIA ŚRODOWISKA

Wyniki pomiarów zanieczyszczeń powietrza za minioną dobę [w  $\mu\text{g}/\text{m}^3$ ] na automatycznych stacjach WIOŚ w Warszawie:

Brak danych z dnia 23.11.2014 r.

DATA	22-11-2014	<	>	Kalendarz	Prezentuj dane							
Stacja	PM10		NO2		CO		O3		SO2-S1		SO2-S24	
	$\mu\text{g}/\text{m}^3$	% LV	$\mu\text{g}/\text{m}^3$	% LV	$\mu\text{g}/\text{m}^3$	% LV	$\mu\text{g}/\text{m}^3$	% LV	$\mu\text{g}/\text{m}^3$	% LV	$\mu\text{g}/\text{m}^3$	% LV
Belsk-IGPAN	38.9	77.04	21.2	10.57	536	5.36	43.8	36.35	10.5	3	7	5.58
Granica-KPN			14.5	7.23			22.6	18.76	7.9	2.25	4.1	3.27
Legionowo-Zegrzyńska			33.4	16.66			14.7	12.2	27.3	7.79	11	8.77
Piastów-Pułaskiego			52.1	25.99			18.4	15.27	17.1	4.88	9	7.17
Płock-Gimnazjum												
Płock-Reja	40.6	80.41	33.3	16.61	1200	12			10	2.85	5.5	4.38
Radom-Tochtermana	46.1	91.31	42.7	21.3	1363	13.63	23	19.09	14	3.99	7.4	5.9
Siedlce-Konarskiego	57.5	113.88	25.9	12.92	1446	14.46	15.3	12.7	9.9	2.82	4	3.19
Warszawa-Komunikacyjna	67.5	133.69	107.4	53.57	1786	17.86						
Warszawa-Marszałkowska												
Warszawa-Podleśna												
Warszawa-Targówek	42.4	83.98	40.7	20.3	1491	14.91	8.7	7.22	12.4	3.54	5.6	4.46
Warszawa-Ursynów	42.6	84.37	49.2	24.54			10.1	8.38	10.1	2.88	6.4	5.1
Żyrardów-Roosevelta	50.1	99.23	41.1	20.5					18.8	5.36	8.3	6.61

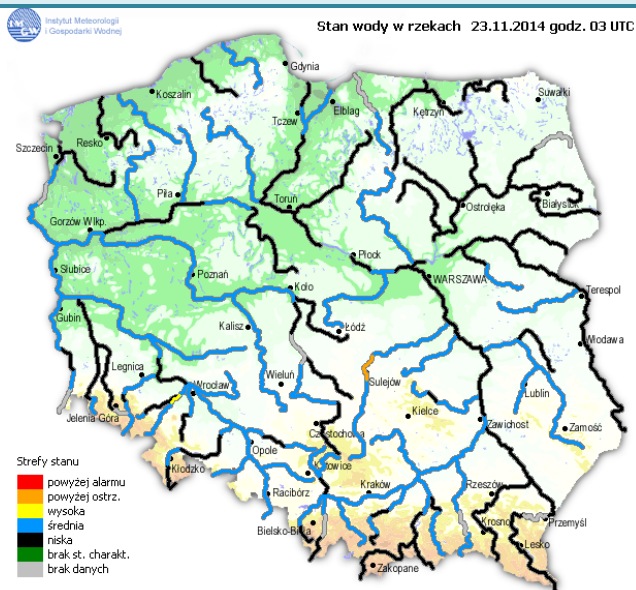
### Dopuszczalne poziomy substancji w powietrzu

	PM10 - 1h	PM10 - 24h	NO <sub>2</sub> - 1h	CO - 8h	O <sub>3</sub> - 1h	O <sub>3</sub> - 8h	SO <sub>2</sub> - 1h	SO <sub>2</sub> - 24h
<b>Bardzo nisko</b>	0-25	0-25	0-50	0-2500	0-60	0-50	0-55	0-25
<b>Nisko</b>	25-50	25-50	50-100	2500-5000	60-120	50-80	55-100	25-50
<b>Średnio</b>	50-75	50-75	100-150	5000-7500	120-150	80-100	100-200	50-100
<b>Wysoko</b>	75-100	75-100	150-200	7500-10000	150-180	100-120	200-350	100-125
<b>Bardzo wysoko</b>	100-200	100-200	200-400	>10000	180-240	>120	350-500	>125
<b>Niebezpiecznie</b>	>200	>200	>400		>240		>500	

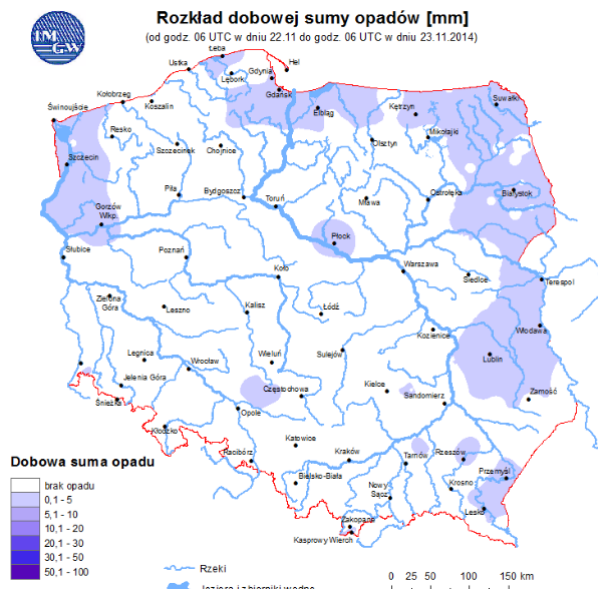
# INFORMACJE HYDROLOGICZNO – METEOROLOGICZNE

źródło: IMGW – PIB

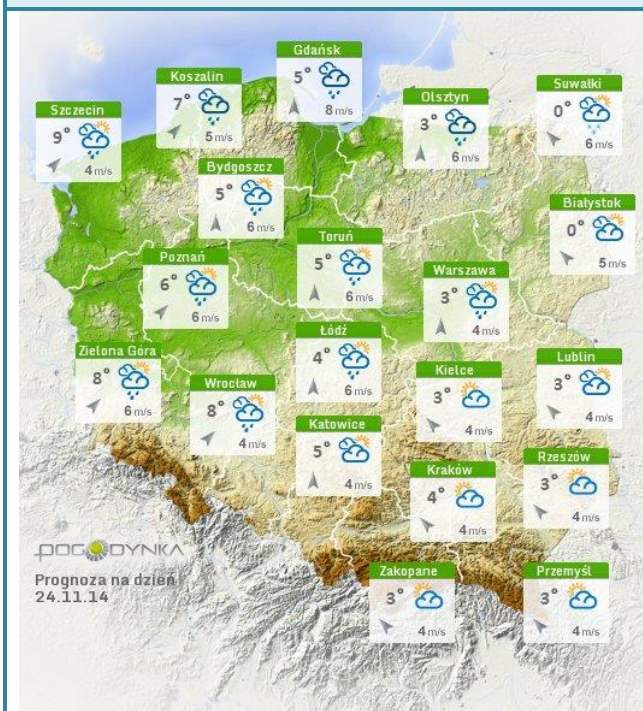
## Stan wody na głównych rzekach Polski



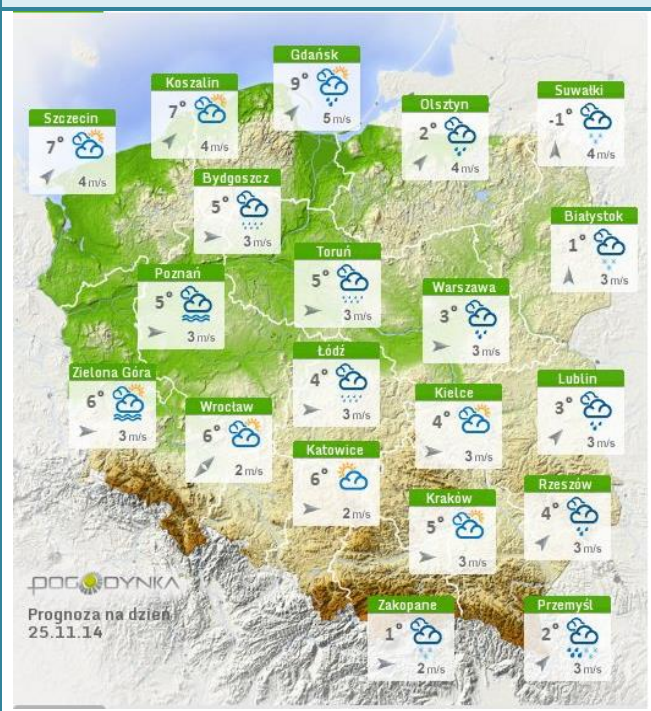
## Rozkład dobowej sumy opadów



## Prognoza pogody dla Polski na dziś



## Prognoza pogody dla Polski na jutro



## Ostrzeżenia hydrologiczne

**BRAK**

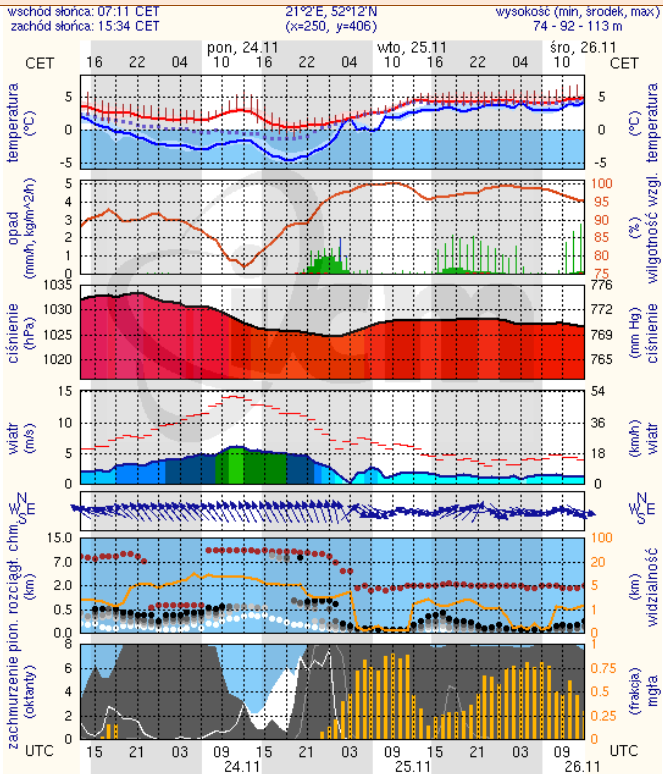
## Ostrzeżenia meteorologiczne

**BRAK**

# METEOROGRAMY

dla głównych miast województwa mazowieckiego:

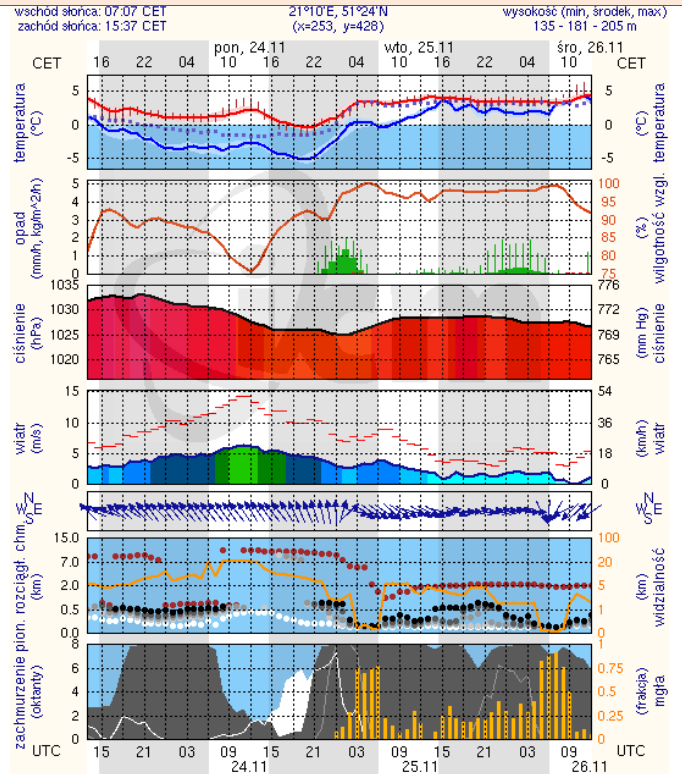
## Warszawa



meteo-um@icm.edu.pl

(C) 2007-2014 ICM, Uniwersytet Warszawski

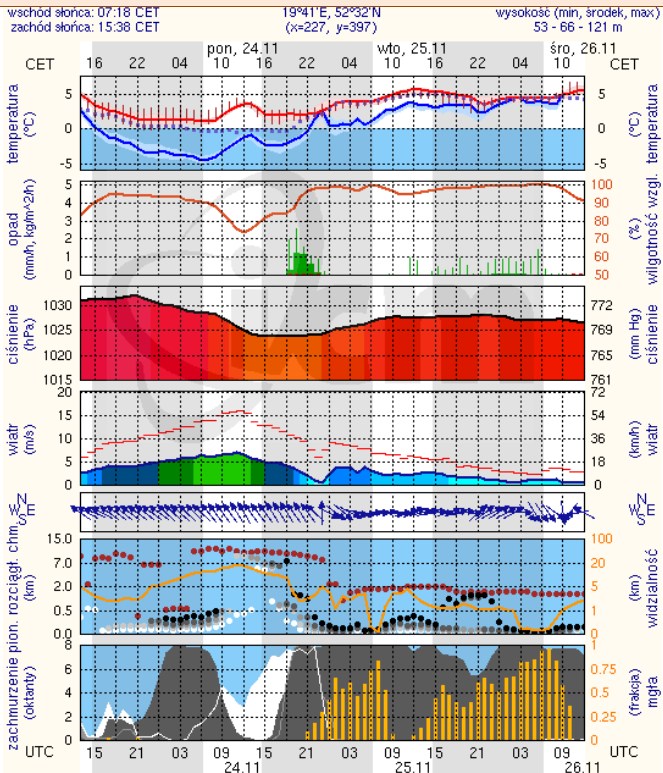
## Radom



meteo-um@icm.edu.pl

(C) 2007-2014 ICM, Uniwersytet Warszawski

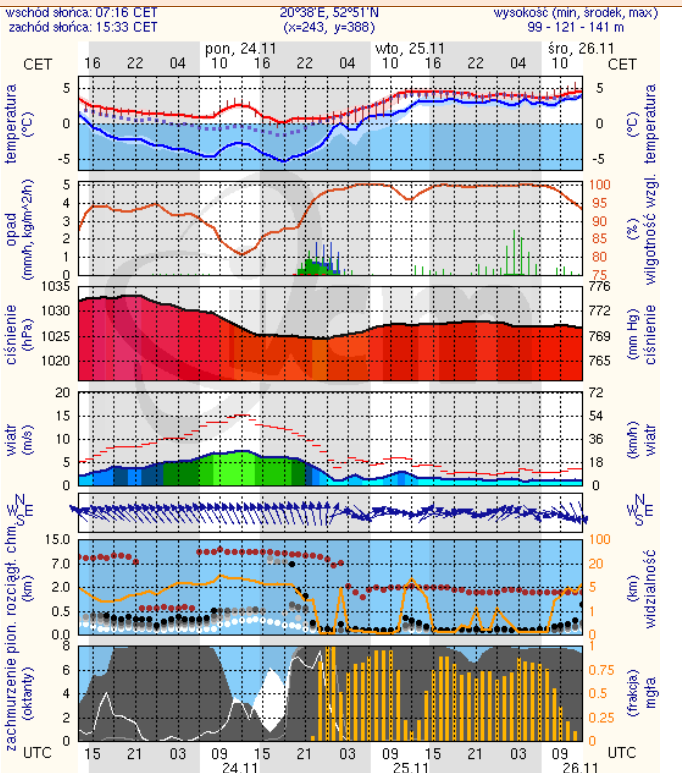
## Płock



meteo-um@icm.edu.pl

(C) 2007-2014 ICM, Uniwersytet Warszawski

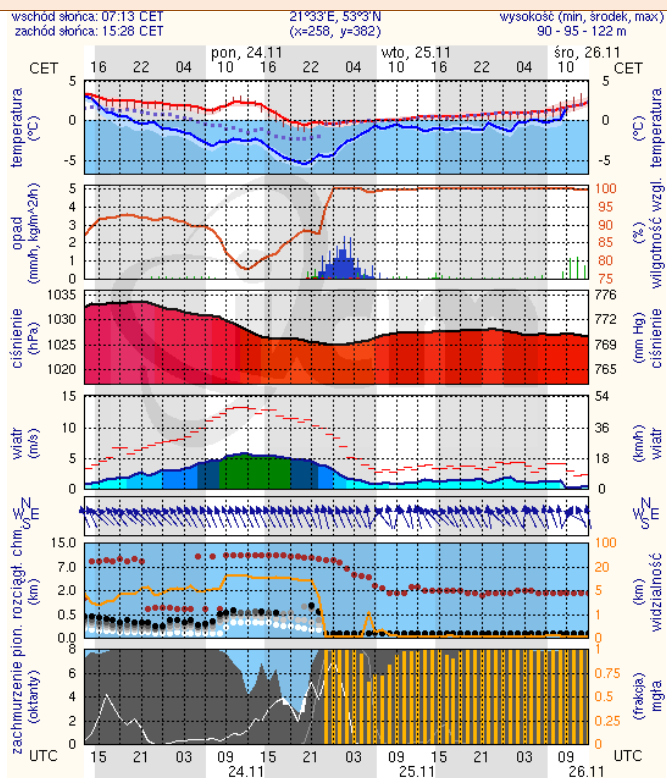
## Ciechanów



meteo-um@icm.edu.pl

(C) 2007-2014 ICM, Uniwersytet Warszawski

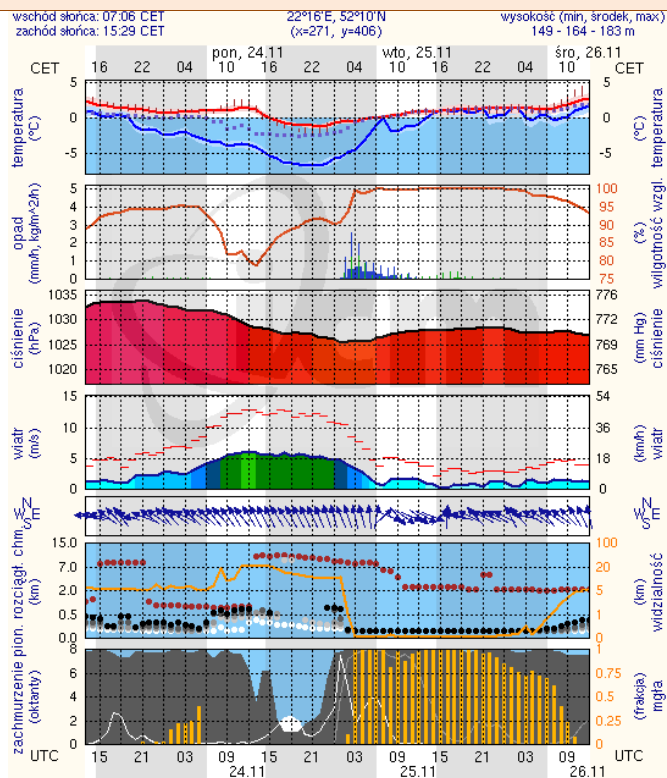
## Ostrołęka



meteo-um@icm.edu.pl

(C) 2007-2014 ICM, Uniwersytet Warszawski

## Siedlce



meteo-um@icm.edu.pl

(C) 2007-2014 ICM, Uniwersytet Warszawski