

**BIULETYN INFORMACYJNY NR 324/2014**  
za okres od 21.11.2014 r. godz. 8.00 do 22.11.2014 r. do godz. 8.00




sobota, 22.11.2014 r.

**Najważniejsze zdarzenia z minionej doby**



1. **Warszawa** – sprawdzenie na UW po anonimowej informacji o podłożeniu trucizny..

**ZESTAWIENIE DANYCH STATYSTYCZNYCH**  
za okres: 21.11 – 22.11.2014 r.

	KOMENDA STOŁĘCZNA POLICJI		W analizowanym okresie	Od początku roku
	1) Odnotowano wypadków	Ogółem	7	2918
2) Ofiary śmiertelne w wypadkach drogowych/ kolejowych/ lotniczych		0/0/0	129/15/0	
3) Osoby ranne w wypadkach drogowych/kolejowych/lotniczych		7/0/0	2568/2/1	
4) Utonięcia /wychłodzenia		0/0	34/2	
	KOMENDA WOJEWÓDZKA POLICJI		W analizowanym okresie	Od początku roku
	1) Odnotowano wypadków	Ogółem	3	1923
2) Ofiary śmiertelne w wypadkach drogowych/ kolejowych/ lotniczych		0/0/0	206/5/2	
3) Osoby ranne w wypadkach drogowych/kolejowych/lotniczych		3/0/0	2570/4/2	
4) Utonięcia /wychłodzenia		0/0	36/7	
	KOMENDA WOJEWÓDZKA PAŃSTWOWEJ STRAŻY POŻARNEJ		W analizowanym okresie	Od początku roku
	1) Liczba pożarów	Ogółem	23	16798
2) Ofiary śmiertelne w pożarach/zaczadzenia		0/0	71/3	
3) Osoby ranne w pożarach/zatrute CO		2/0	347/10	

UTONIĘCIA		„POŻARY TRAW”		WYCHŁODZENIA		ZATRUCIE CO od 01.10.2014 r.	
w ciągu doby	ogółem w roku	w ciągu doby	Ogółem	w ciągu doby	ogółem w roku	w ciągu doby	Ogółem
---	70	1	1403	---	9	---	2

**WYKAZ ZGROMADZEŃ PUBLICZNYCH, IMPREZ MASOWYCH I INNYCH WYDARZEŃ w dniu 21.11.2014 r.**

Godziny imprezy	Rodzaj imprezy	Miejsce/Trasa	Organizator	Liczba osób	Uwagi
7.00-19.00	inne	ul. Myśliwiecka 14, siedziba misji dyplomatycznej Republiki Tunezji	Ambasada Republiki Tunezji	-	wybory prezydenckie w Tunezji
10.00-17.00	targi	Al. Ks. Poniatowskiego 1, Stadion Narodowy	Murator Expo sp. z o.o.	1500	Targi Mieszkaniowe "Nowy Dom, Nowe Mieszkanie 2014" - 48 edycja
11.00	sportowa	Legionowo, ul. Parkowa 27a, stadion Legionovii Legionowo	Legionovia Legionowo	600	mecz piłki nożnej II ligi: Legionovia Legionowo - MKS Kluczbork
11.00-13.00	zgromadzenie	<u>zbiórka</u> : ul. Krakowskie Przedmieście przed pomnikiem Kopernika, <u>przemarsz</u> ulicą Krakowskie Przedmieście na Plac Zamkowy	osoba prywatna	ok. 500	informowanie społeczności o otwarciu bazy rodzin w Internecie w ramach projektu "Szlachetna Paczka"
11.30-14.30	okolicznościowa	Plac Piłsudskiego	Wyższa Szkoła Oficerska Sił Powietrznych	-	promocja oficerska Wyższej Szkoły Oficerskiej Sił Powietrznych
12.00	okolicznościowa	Plac Piłsudskiego	Wyższa Szkoła Oficerska Sił Powietrznych w Dęblinie	-	uroczysta promocja podchorążych na pierwszy stopień oficerski oraz przelot formacji samolotów odrzutowych 4 x TS-11 "Biało-Czerwone Iskry" nad Warszawą
13.00-15.00	zgromadzenie	<u>zbiórka</u> : ul. Wiejska 4/6/8 przed gmachem Sejmu RP, <u>przemarsz</u> ulicą Wiejską przed siedzibę Państwowej Komisji Wyborczej przy ul. Wiejskiej 10	Demokracja Bezpośrednia	100-200	wyrażenie sprzeciwu wobec fałszerstw wyborczych, do których dochodzi w wyniku fatalnego przygotowania PKW do przeprowadzenia wyborów samorządowych w Polsce
18.00	sportowa	Pruszków, ul. Bohaterów Warszawy 4, stadion Znicza Pruszków	Znicz Pruszków	400	mecz piłki nożnej II ligi: Znicz Pruszków - Nadwiślan Góra /

## ZAGROŻENIA ŚRODOWISKA

Wyniki pomiarów zanieczyszczeń powietrza za minioną dobę [w  $\mu\text{g}/\text{m}^3$ ] na automatycznych stacjach WIOŚ w Warszawie:

Stacja	PM10		NO2		CO		O3		SO2-S1		SO2-S24	
	$\mu\text{g}/\text{m}^3$	% LV	$\mu\text{g}/\text{m}^3$	% LV	$\mu\text{g}/\text{m}^3$	% LV	$\mu\text{g}/\text{m}^3$	% LV	$\mu\text{g}/\text{m}^3$	% LV	$\mu\text{g}/\text{m}^3$	% LV
Belsk-IGPAN	36.9	73.08	24.4	12.17	396	3.96	12.7	10.54	7	2	3.3	2.63
Granica-KPN			9.5	4.74			18	14.94	7.8	2.23	3.4	2.71
Legionowo-Zegrzyńska			21.7	10.82			14.2	11.79	5.7	1.63	3.8	3.03
Piastów-Pułaskiego			26.2	13.07			7.4	6.14	4.8	1.37	2.9	2.31
Płock-Gimnazjum												
Płock-Reja	33.5	66.35	30.9	15.41	998	9.98			22.9	6.53	6.3	5.02
Radom-Tochtermana	31.1	61.6	24.6	12.27	949	9.49	5.8	4.81	3.9	1.11	3.1	2.47
Siedlce-Konarskiego	30.4	60.21	14.5	7.23	808	8.08	16	13.28	4.2	1.2	2.2	1.75
Warszawa-Komunikacyjna	56.1	111.11	99.2	49.48	1916	19.16						
Warszawa-Marszałkowska												
Warszawa-Podleśna												
Warszawa-Targówek	33.3	65.95	25.8	12.87	1296	12.96	9.7	8.05	3.1	0.88	1.2	0.96
Warszawa-Ursynów	34.7	68.73	30.5	15.21			5.2	4.32	10.1	2.88	3.3	2.63
Żyrardów-Roosevelta	38.9	77.04	26.8	13.37					21.9	6.25	9.8	7.81

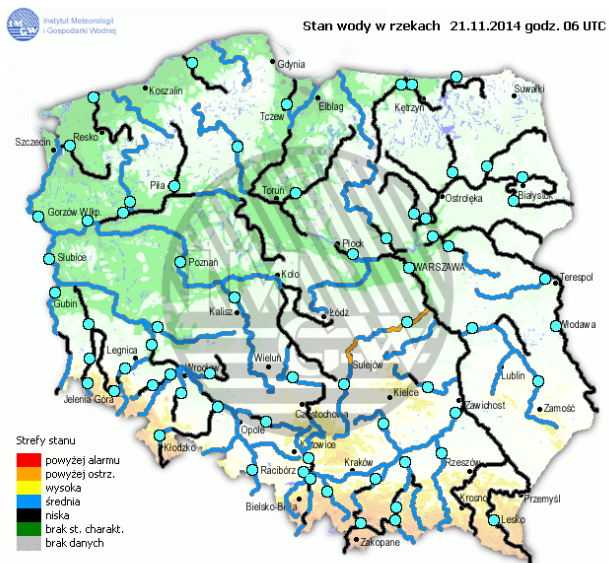
### Dopuszczalne poziomy substancji w powietrzu

	PM10 - 1h	PM10 - 24h	NO <sub>2</sub> - 1h	CO - 8h	O <sub>3</sub> - 1h	O <sub>3</sub> - 8h	SO <sub>2</sub> - 1h	SO <sub>2</sub> - 24h
<b>Bardzo nisko</b>	0-25	0-25	0-50	0-2500	0-60	0-50	0-55	0-25
<b>Nisko</b>	25-50	25-50	50-100	2500-5000	60-120	50-80	55-100	25-50
<b>Średnio</b>	50-75	50-75	100-150	5000-7500	120-150	80-100	100-200	50-100
<b>Wysoko</b>	75-100	75-100	150-200	7500-10000	150-180	100-120	200-350	100-125
<b>Bardzo wysoko</b>	100-200	100-200	200-400	>10000	180-240	>120	350-500	>125
<b>Niebezpiecznie</b>	>200	>200	>400		>240		>500	

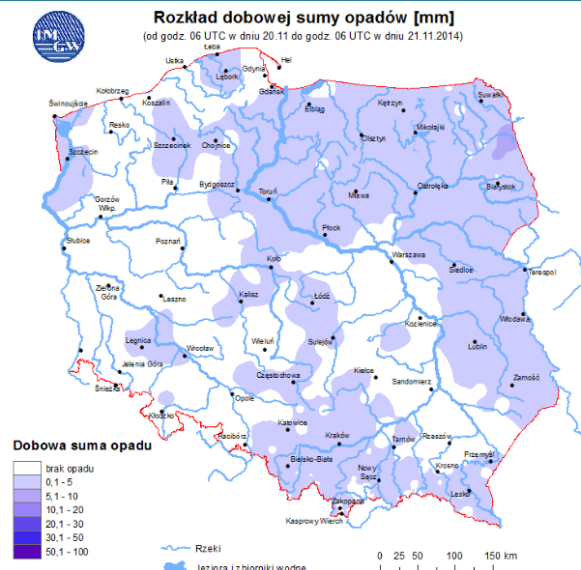
# INFORMACJE HYDROLOGICZNO – METEOROLOGICZNE

źródło: IMGW – PIB

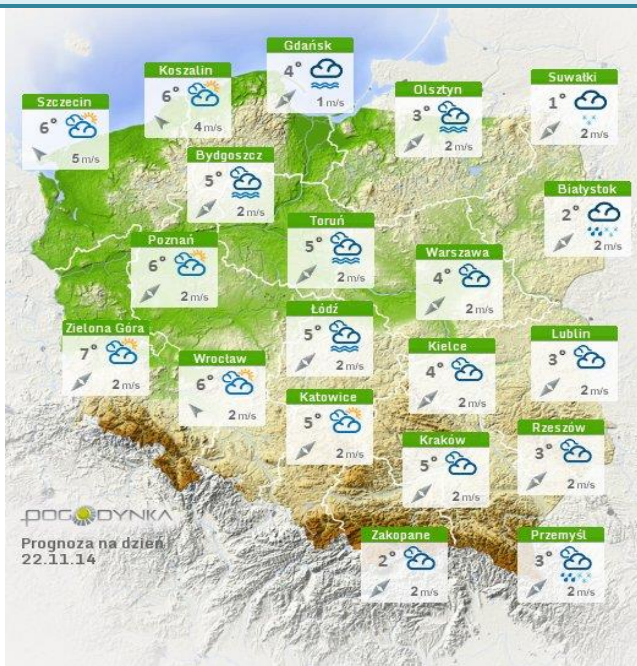
## Stan wody na głównych rzekach Polski



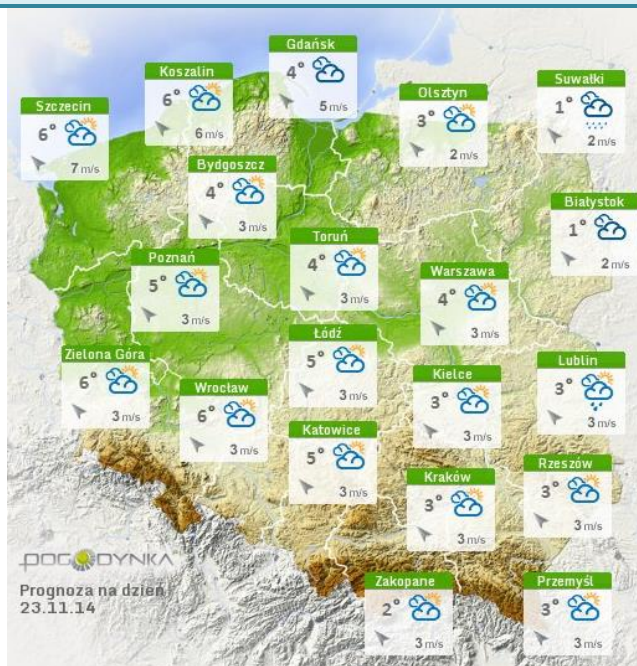
## Rozkład dobowej sumy opadów



## Prognoza pogody dla Polski na dziś



## Prognoza pogody dla Polski na jutro



## Ostrzeżenia hydrologiczne

**BRAK**

## Ostrzeżenia meteorologiczne

**Ważność: 12 h**  
 Zjawisko: **Obłódzenie**  
 Stopień zagrożenia: **1**

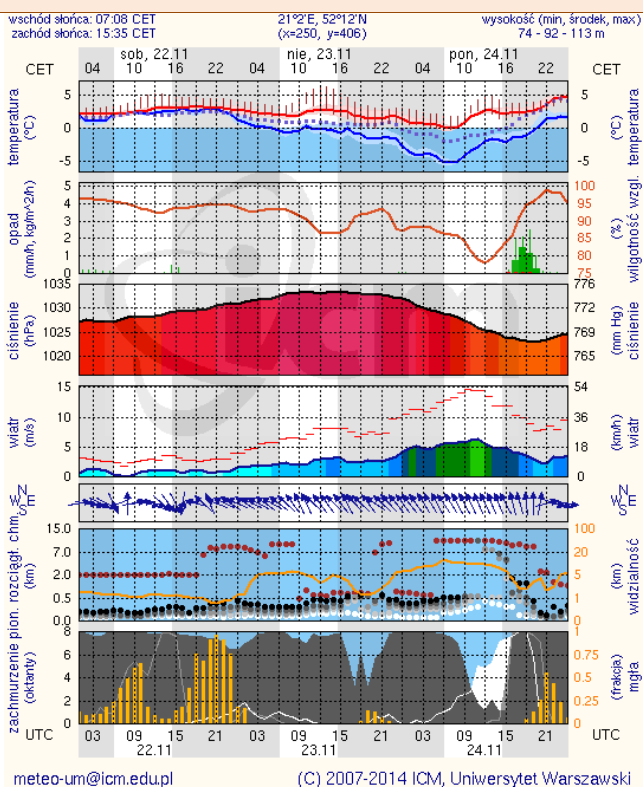


**Biuro:** Biuro Prognoz Meteorologicznych i Komercyjnych  
**Obszar:** województwo mazowieckie - subregion wschodni  
**Ważność:** od 2014-11-21 18:00:00 do 2014-11-22 09:00:00  
**Przebieg:** Prognozuje się spadek temperatury powietrza poniżej 0°C powodujący zamarzanie mokrych nawierzchni dróg i chodników. Temperatura minimalna wyniesie od -2°C do 0°C, przy gruncie do -2°C.  
**Prawdopodobieństwo:** 80%  
**Uwagi:** Brak.  
**Czas wydania:** 2014-11-21 14:29:00  
**Synoptyk:** Mateusz Barczyk

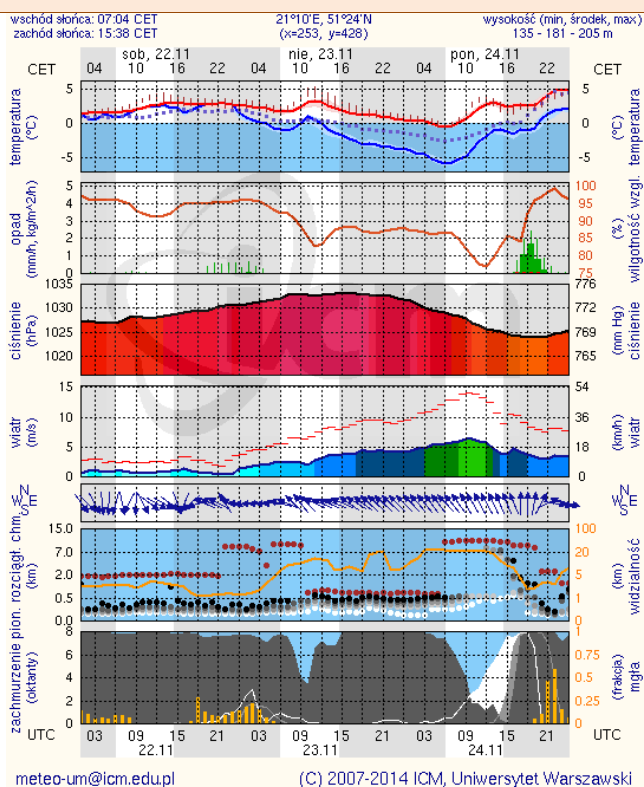
## METEOGRAMY

dla głównych miast województwa mazowieckiego:

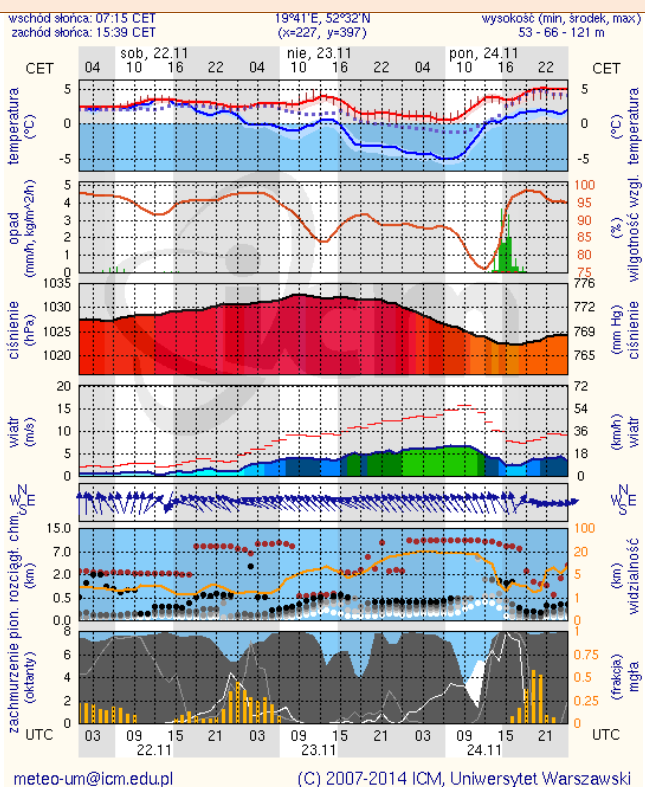
### Warszawa



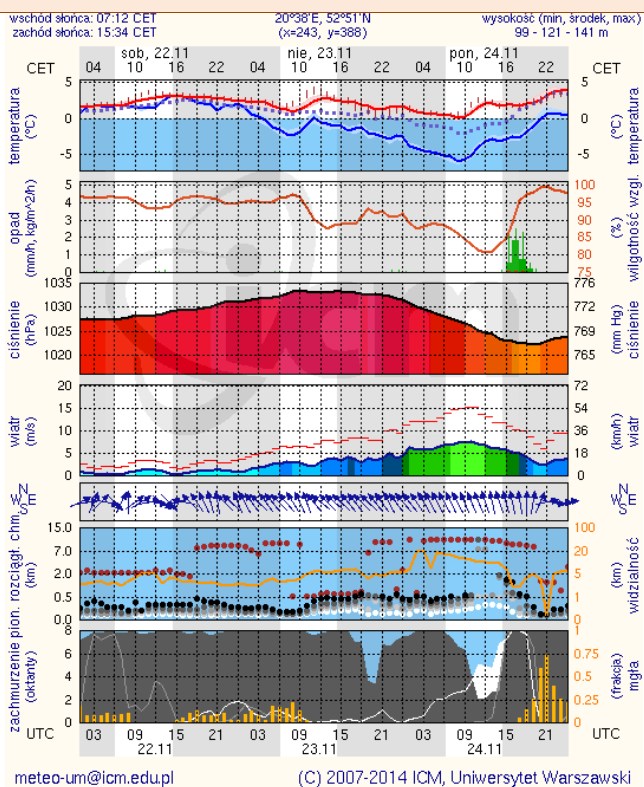
### Radom



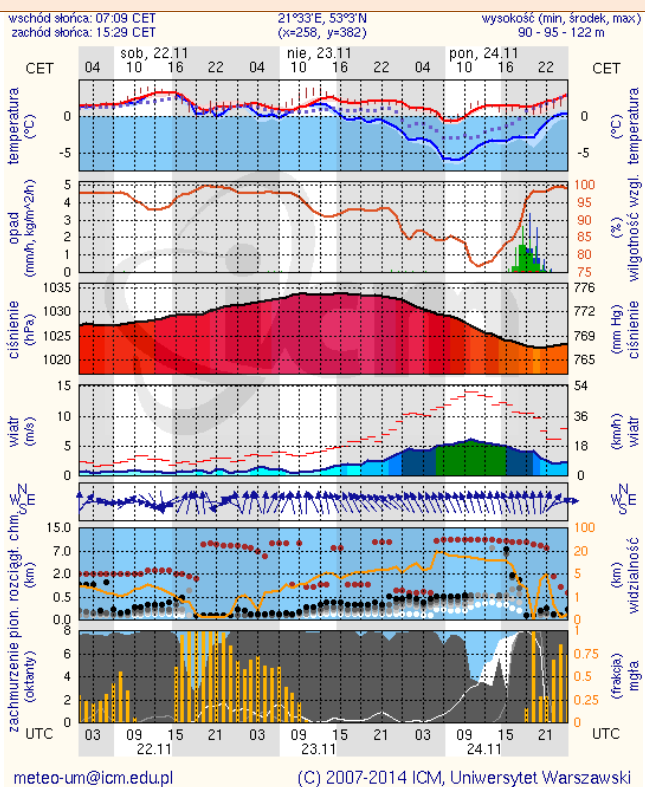
## Płock



## Ciechanów



## Ostrołęka



## Siedlce

