

INFORMACJA DOBOWA NR 323/2014
za okres od 20.11.2014 r. godz. 8.00 do 21.11.2014 r. do godz. 8.00



piątek, 21.11.2014 r.



Najważniejsze zdarzenia z minionej doby

1. Warszawa – sprawdzenie pirotechniczne przy ambasadzie Szwecji.
2. Warszawa – protest przed PKW.

ZESTAWIENIE DANYCH STATYSTYCZNYCH
za okres: 20.11 – 21.11.2014 r.

	KOMENDA STOŁĘCZNA POLICJI		W analizowanym okresie	Od początku roku
	1) Odnotowano wypadków	Ogółem	8	2911
	2) Ofiary śmiertelne w wypadkach drogowych/ kolejowych/ lotniczych		0/0/0	129/15/0
	3) Osoby ranne w wypadkach drogowych/kolejowych/lotniczych		9/0/0	2561/2/1
	4) Utonięcia /wychłodzenia		0/0	34/2
	KOMENDA WOJEWÓDZKA POLICJI		W analizowanym okresie	Od początku roku
	1) Odnotowano wypadków	Ogółem	11	1920
	2) Ofiary śmiertelne w wypadkach drogowych/ kolejowych/ lotniczych		0/0/0	206/5/2
	3) Osoby ranne w wypadkach drogowych/kolejowych/lotniczych		16/0/0	2567/4/2
	4) Utonięcia /wychłodzenia		0/0	36/7
	KOMENDA WOJEWÓDZKA PAŃSTWOWEJ STRAŻY POŻARNEJ		W analizowanym okresie	Od początku roku
	1) Liczba pożarów	Ogółem	33	16775
	2) Ofiary śmiertelne w pożarach/zaczadzenia		0/0	71/3
	3) Osoby ranne w pożarach/zatrute CO		0/0	345/10

UTONIĘCIA		„POŻARY TRAW”		WYCHŁODZENIA		ZATRUCIE CO od 01.10.2014 r.	
w ciągu doby	ogółem w roku	w ciągu doby	Ogółem	w ciągu doby	ogółem w roku	w ciągu doby	Ogółem
---	70	3	1402	---	9	---	2

WYKAZ ZGROMADZEŃ PUBLICZNYCH, IMPREZ MASOWYCH I INNYCH WYDARZEŃ w dniu 21.11.2014 r.

Godziny imprezy	Rodzaj imprezy	Miejsce/Trasa	Organizator	Liczba osób	Uwagi
8.00-18.00	zgromadzenie	Plac Krasińskich 2/4/6, przed gmachem Sądu Najwyższego	osoba prywatna	150	żądanie od sądów i prokuratur właściwego stosowania prawa zgodnie z konstytucją RP wobec zwykłych obywateli

ZAGROŻENIA ŚRODOWISKA

Wyniki pomiarów zanieczyszczeń powietrza za minioną dobę [w $\mu\text{g}/\text{m}^3$] na automatycznych stacjach WIOŚ w Warszawie:

DATA	20-11-2014		<	>	Kalendarz	Prezentuj dane						
Stacja	PM10		NO2		CO		O3		SO2-S1		SO2-S24	
	$\mu\text{g}/\text{m}^3$	% LV	$\mu\text{g}/\text{m}^3$	% LV	$\mu\text{g}/\text{m}^3$	% LV	$\mu\text{g}/\text{m}^3$	% LV	$\mu\text{g}/\text{m}^3$	% LV	$\mu\text{g}/\text{m}^3$	% LV
Belsk-IGPAN	24	47.53	22.6	11.27	369	3.69	4.2	3.49	5.3	1.51	0.8	0.64
Granica-KPN			12.5	6.23			9.9	8.22	2.3	0.66	1.2	0.96
Legionowo-Zegrzyńska			24.5	12.22			13.4	11.12	3.3	0.94	2.4	1.91
Piastów-Pułaskiego			29.9	14.91			2.9	2.41	27.2	7.76	5.9	4.7
Płock-Gimnazjum												
Płock-Reja	27.4	54.27	20	9.98	859	8.59			5.8	1.65	2.9	2.31
Radom-Tochtermana	25.2	49.91	16.7	8.33	895	8.95	3.7	3.07	7.8	2.23	3.4	2.71
Siedlce-Konarskiego	19.2	38.03	18.3	9.13	721	7.21	24.7	20.5	2.2	0.63	1.5	1.2
Warszawa-Komunikacyjna	35.3	69.91	59.3	29.58	1170	11.7						
Warszawa-Marszałkowska												
Warszawa-Podleśna												
Warszawa-Targówek	23	45.55	28.9	14.41	1155	11.55	6.7	5.56	0.8	0.23	0.5	0.4
Warszawa-Ursynów	22.2	43.97	27.1	13.52			4.9	4.07	10.9	3.11	1.5	1.2
Żyrardów-Roosevelta	29.3	58.03	23.1	11.52					17.7	5.05	5.9	4.7

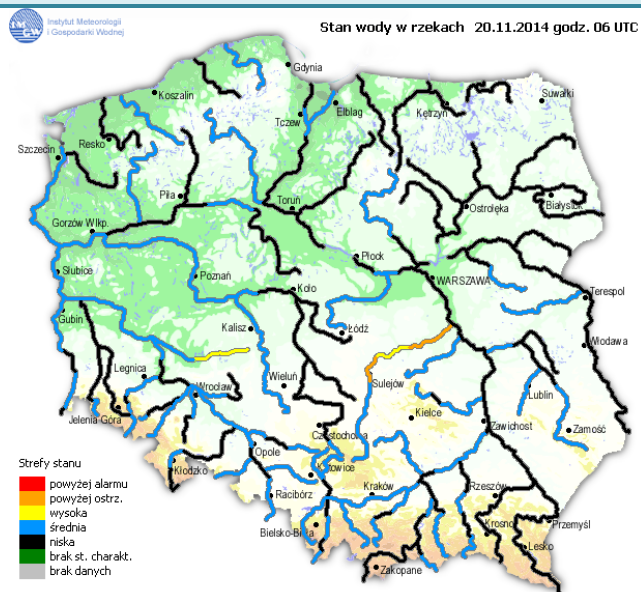
Dopuszczalne poziomy substancji w powietrzu

	PM10 - 1h	PM10 - 24h	NO ₂ - 1h	CO - 8h	O ₃ - 1h	O ₃ - 8h	SO ₂ - 1h	SO ₂ - 24h
Bardzo nisko	0-25	0-25	0-50	0-2500	0-60	0-50	0-55	0-25
Nisko	25-50	25-50	50-100	2500-5000	60-120	50-80	55-100	25-50
Średnio	50-75	50-75	100-150	5000-7500	120-150	80-100	100-200	50-100
Wysoko	75-100	75-100	150-200	7500-10000	150-180	100-120	200-350	100-125
Bardzo wysoko	100-200	100-200	200-400	>10000	180-240	>120	350-500	>125
Niebezpiecznie	>200	>200	>400		>240		>500	

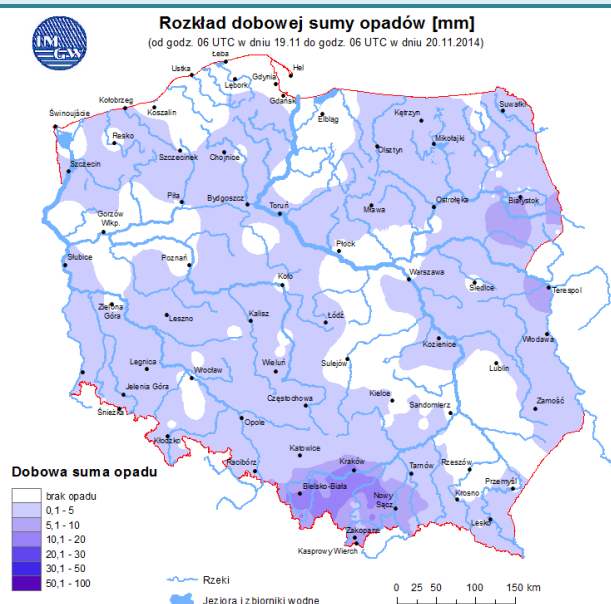
INFORMACJE HYDROLOGICZNO – METEOROLOGICZNE

źródło: IMGW – PIB

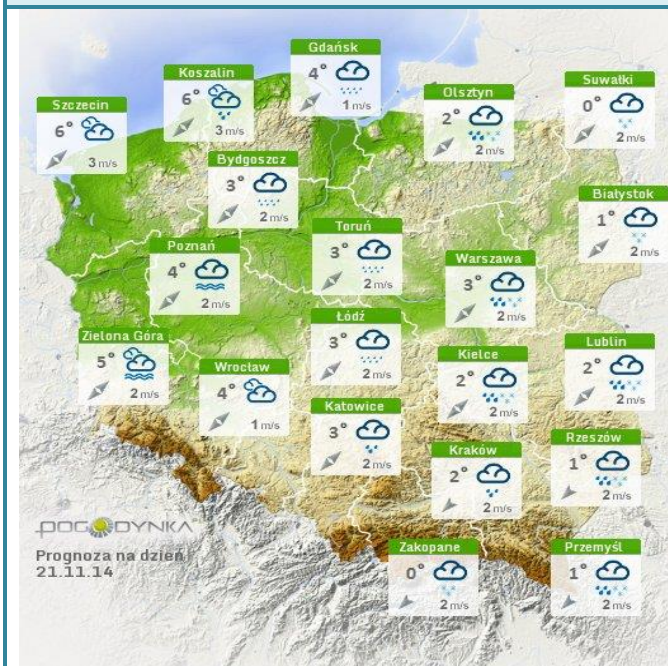
Stan wody na głównych rzekach Polski



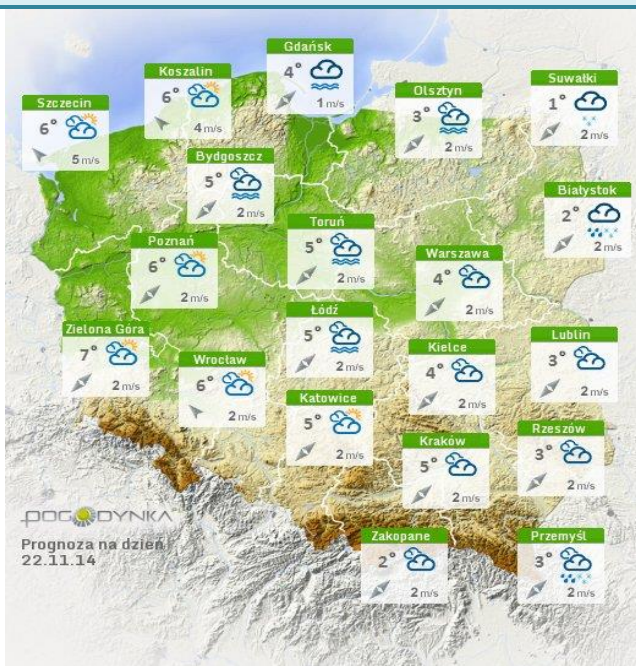
Rozkład dobowej sumy opadów



Prognoza pogody dla Polski na dziś



Prognoza pogody dla Polski na jutro



Ostrzeżenia hydrologiczne

BRAK.

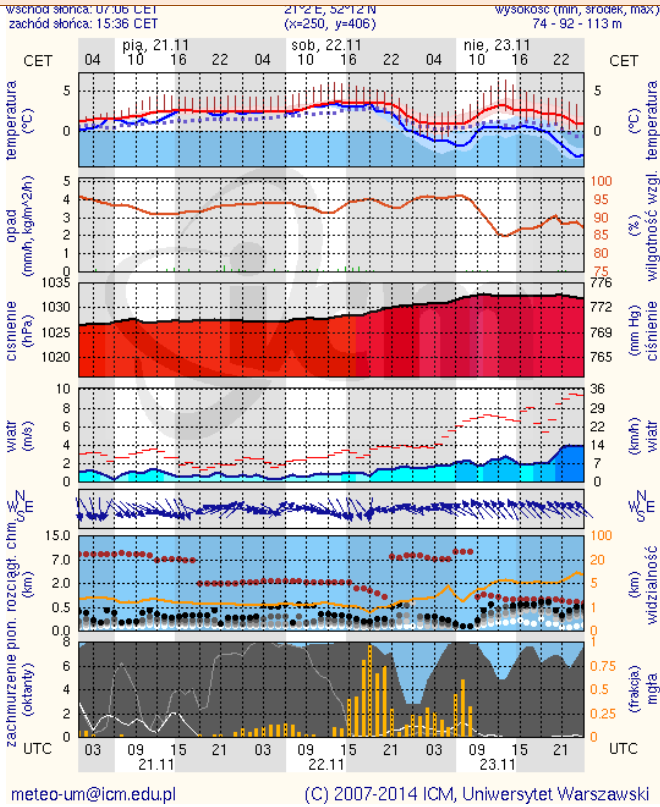
Ostrzeżenia meteorologiczne

BRAK.

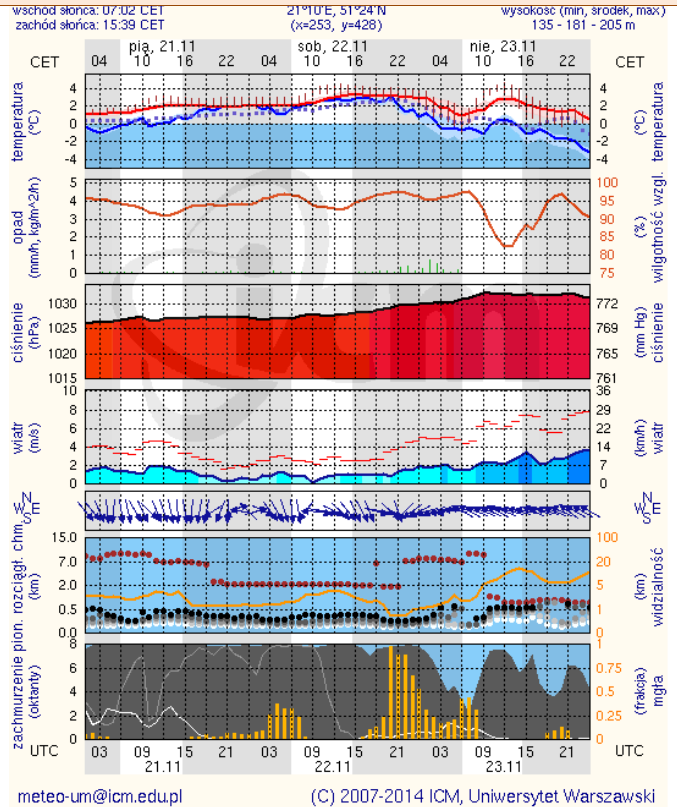
METEOGRAMY

dla głównych miast województwa mazowieckiego:

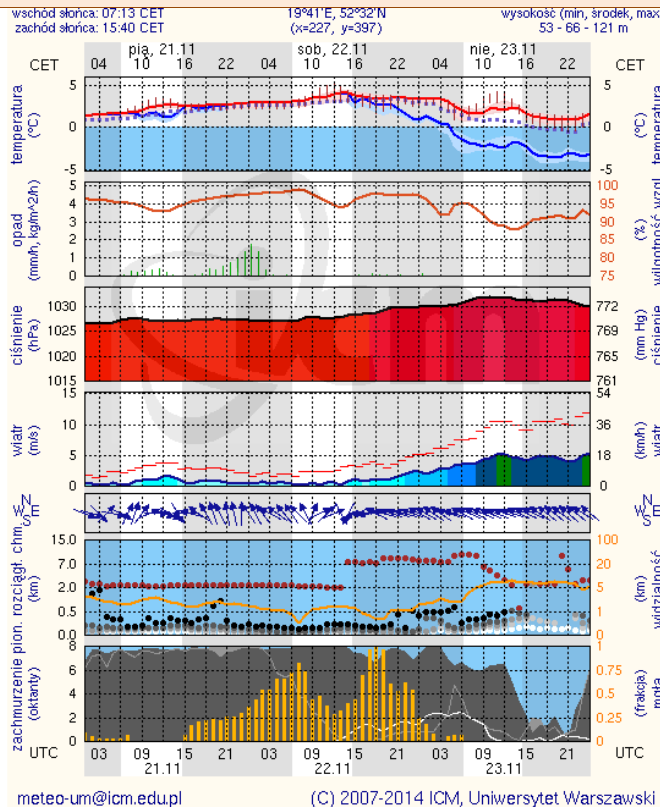
Warszawa



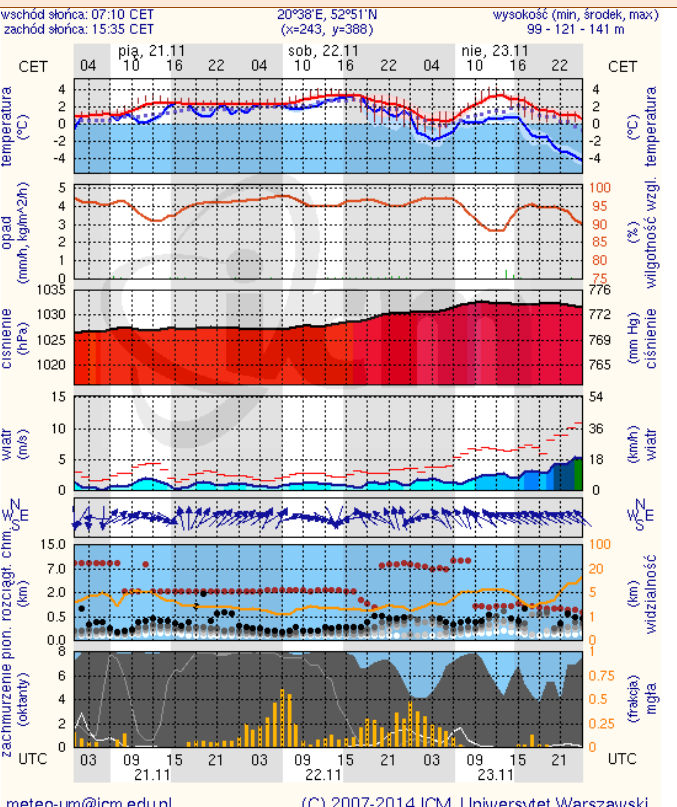
Radom



Płock

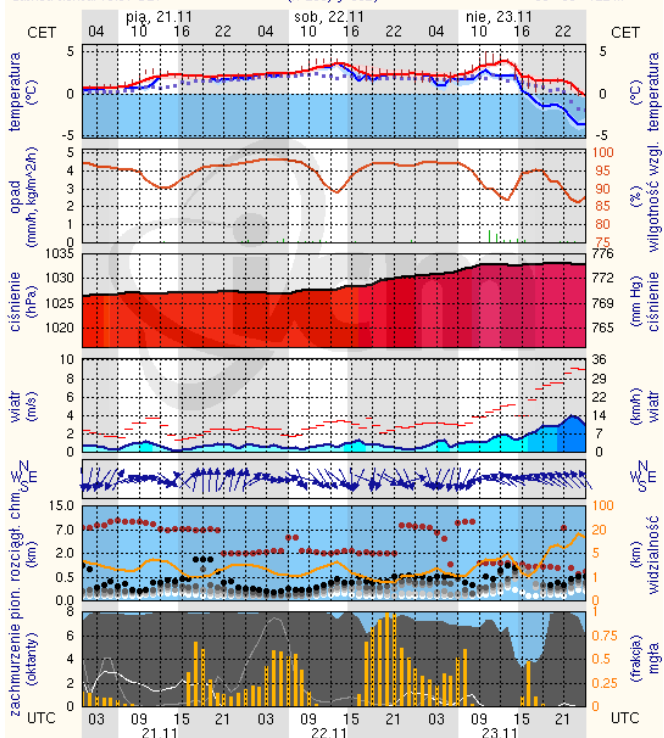


Ciechanów



Ostrołęka

wschód słońca: 07:08 CET 21°33'E, 53°3'N wysokość (min, środek, max):
zachód słońca: 15:31 CET (x=258, y=382) 90 - 95 - 122 m

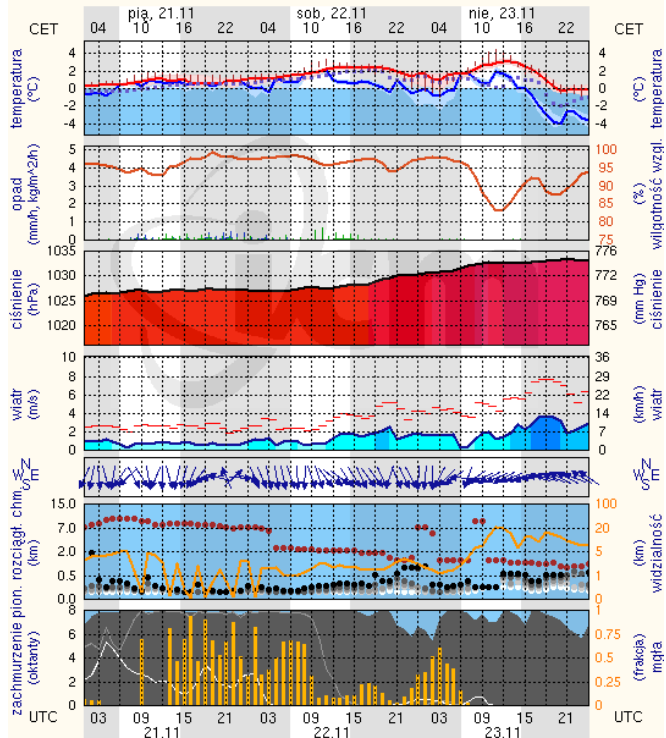


meteo-um@icm.edu.pl

(C) 2007-2014 ICM, Uniwersytet Warszawski

Siedlce

wschód słońca: 07:01 CET 22°16'E, 52°10'N wysokość (min, środek, max):
zachód słońca: 15:31 CET (x=271, y=406) 149 - 164 - 183 m



meteo-um@icm.edu.pl

(C) 2007-2014 ICM, Uniwersytet Warszawski