

BIULETYN INFORMACYJNY NR 320/2014
za okres od 17.11.2014 r. godz. 8.00 do 18.11.2014 r. do godz. 8.00


wtorek, 18.11.2014 r.



Najważniejsze zdarzenia z minionej doby

1. **Mszczonów** (powiat żyrardowski) – wypadek drogowy, jedna ofiara śmiertelna i jedna ranna.

ZESTAWIENIE DANYCH STATYSTYCZNYCH
za okres: 17.11 – 18.11.2014 r.

	KOMENDA STOŁECZNA POLICJI		W analizowanym okresie	Od początku roku
	1) Odnotowano wypadków	Ogółem	3	2883
2) Ofiary śmiertelne w wypadkach drogowych/ kolejowych/ lotniczych		0/0/0	124/15/0	
3) Osoby ranne w wypadkach drogowych/kolejowych/lotniczych		3/0/0	2536/2/1	
4) Utonięcia /wychłodzenia		0/0	34/2	
	KOMENDA WOJEWÓDZKA POLICJI		W analizowanym okresie	Od początku roku
	1) Odnotowano wypadków	Ogółem	9	1897
2) Ofiary śmiertelne w wypadkach drogowych/ kolejowych/ lotniczych		1/0/0	205/4/2	
3) Osoby ranne w wypadkach drogowych/kolejowych/lotniczych		10/0/0	2540/4/2	
4) Utonięcia /wychłodzenia		0/0	35/7	
	KOMENDA WOJEWÓDZKA PAŃSTWOWEJ STRAŻY POŻARNEJ		W analizowanym okresie	Od początku roku
	1) Liczba pożarów	Ogółem	0	16653
2) Ofiary śmiertelne w pożarach/zaczadzenia		0/0	70/3	
3) Osoby ranne w pożarach/zatrute CO		0/0	338/10	

UTONIĘCIA		„POŻARY TRAW”		WYCHŁODZENIA		ZATRUCIE CO od 01.10.2014 r.	
w ciągu doby	ogółem w roku	w ciągu doby	Ogółem	w ciągu doby	ogółem w roku	w ciągu doby	Ogółem
0	69	0	1393	---	9	---	2

WYKAZ ZGROMADZEŃ PUBLICZNYCH, IMPREZ MASOWYCH I INNYCH WYDARZEŃ w dniu 18.11.2014 r.

Godziny imprezy	Rodzaj imprezy	Miejsce/Trasa	Organizator	Liczba osób	Uwagi
3.00	sportowa	trasa spod Pałacu Wilanowskiego w kierunku Góry Kalwarii - docelowo do Kijowa	osoba prywatna	28	bieg "Solidarni z Majdanem"

ZAGROŻENIA ŚRODOWISKA

Wyniki pomiarów zanieczyszczeń powietrza za minioną dobę [w $\mu\text{g}/\text{m}^3$] na automatycznych stacjach WIOŚ w Warszawie:

DATA		17-11-2014	<	>	Kalendarz	Prezentuj dane							
Stacja	PM10		NO2		CO		O3		SO2-S1		SO2-S24		
	$\mu\text{g}/\text{m}^3$	% LV	$\mu\text{g}/\text{m}^3$	% LV	$\mu\text{g}/\text{m}^3$	% LV	$\mu\text{g}/\text{m}^3$	% LV	$\mu\text{g}/\text{m}^3$	% LV	$\mu\text{g}/\text{m}^3$	% LV	
Belsk-IGPAN	29.6	58.63	23.2	11.57	279	2.79	32.4	26.89	6	1.71	2	1.59	
Granica-KPN			15.7	7.83			27.4	22.74	2.2	0.63	1	0.8	
Legionowo-Zegrzyńska			10.4	5.19			34.6	28.72	3.4	0.97	2.6	2.07	
Piastów-Pułaskiego			34.4	17.16			35.1	29.13	4.9	1.4	3.2	2.55	
Płock-Gimnazjum			26.9	13.42	314	3.14	22.9	19.01	6.8	1.94	4.9	3.9	
Płock-Reja	22.2	43.97	24.1	12.02	703	7.03			4.6	1.31	3.1	2.47	
Radom-Tochtermana	28.3	56.05	19.4	9.68	778	7.78	26.5	21.99	14	3.99	6.5	5.18	
Siedlce-Konarskiego	23	45.55	15.9	7.93	619	6.19	43.4	36.02	8.3	2.37	2.3	1.83	
Warszawa-Komunikacyjna	29.8	59.02	39.7	19.8	879	8.79							
Warszawa-Marszałkowska													
Warszawa-Podleśna							29.2	24.23					
Warszawa-Targówek	22.7	44.96	21.8	10.87	1042	10.42	33.4	27.72	1.3	0.37	0.7	0.56	
Warszawa-Ursynów	19.3	38.23	19.1	9.53			34.4	28.55	5.5	1.57	4.2	3.35	
Żyrardów-Roosevelta	24.1	47.73	23.1	11.52					10.8	3.08	5.6	4.46	

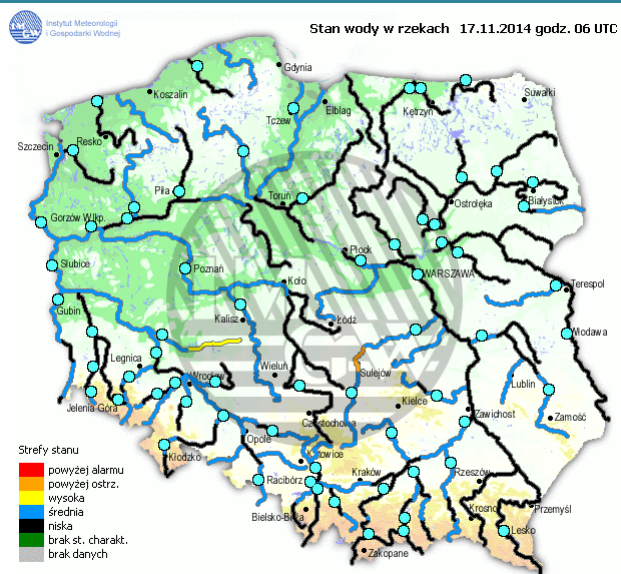
Dopuszczalne poziomy substancji w powietrzu

	PM10 - 1h	PM10 - 24h	NO ₂ - 1h	CO - 8h	O ₃ - 1h	O ₃ - 8h	SO ₂ - 1h	SO ₂ - 24h
Bardzo nisko	0-25	0-25	0-50	0-2500	0-60	0-50	0-55	0-25
Nisko	25-50	25-50	50-100	2500-5000	60-120	50-80	55-100	25-50
Średnio	50-75	50-75	100-150	5000-7500	120-150	80-100	100-200	50-100
Wysoko	75-100	75-100	150-200	7500-10000	150-180	100-120	200-350	100-125
Bardzo wysoko	100-200	100-200	200-400	>10000	180-240	>120	350-500	>125
Niebezpiecznie	>200	>200	>400		>240		>500	

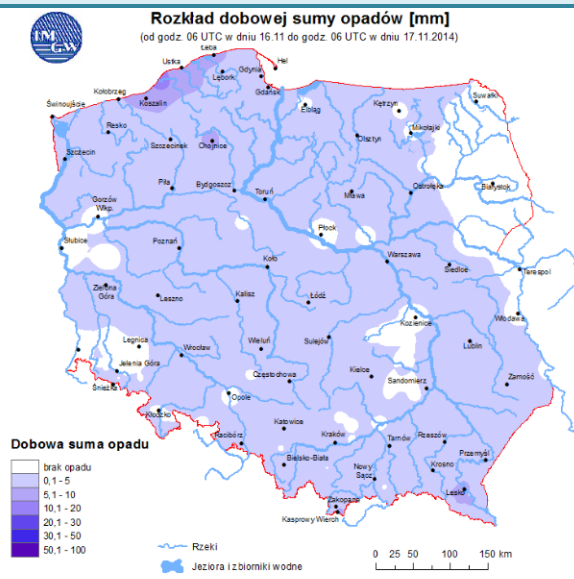
INFORMACJE HYDROLOGICZNO – METEOROLOGICZNE

źródło: IMGW – PIB

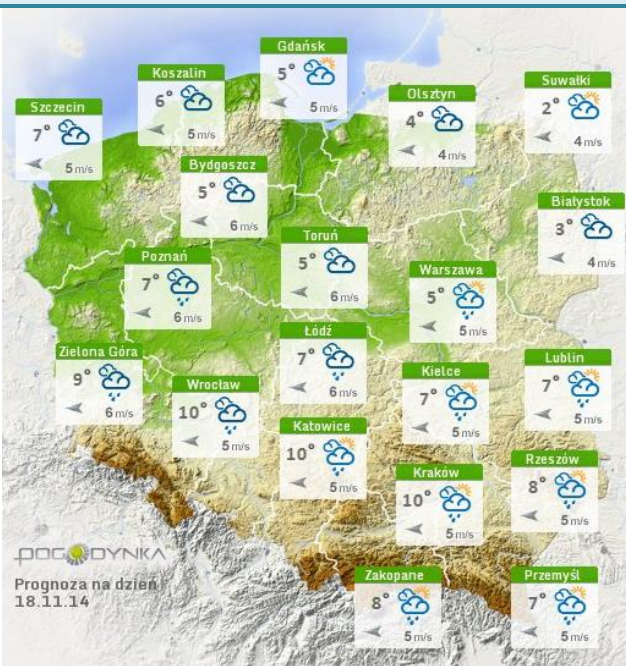
Stan wody na głównych rzekach Polski



Rozkład dobowej sumy opadów



Prognoza pogody dla Polski na dziś



Prognoza pogody dla Polski na jutro



Ostrzeżenia hydrologiczne

BRAK.

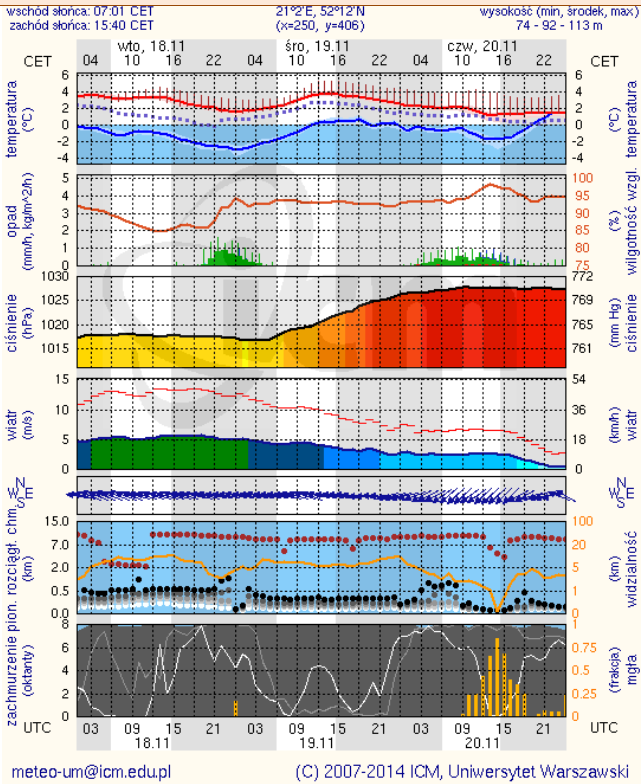
Ostrzeżenia meteorologiczne

BRAK.

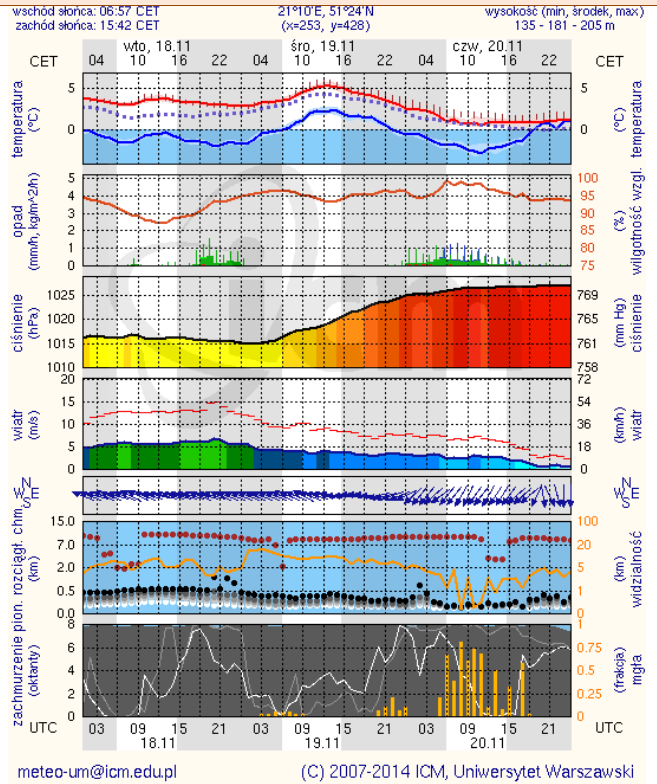
METEOGRAMY

dla głównych miast województwa mazowieckiego:

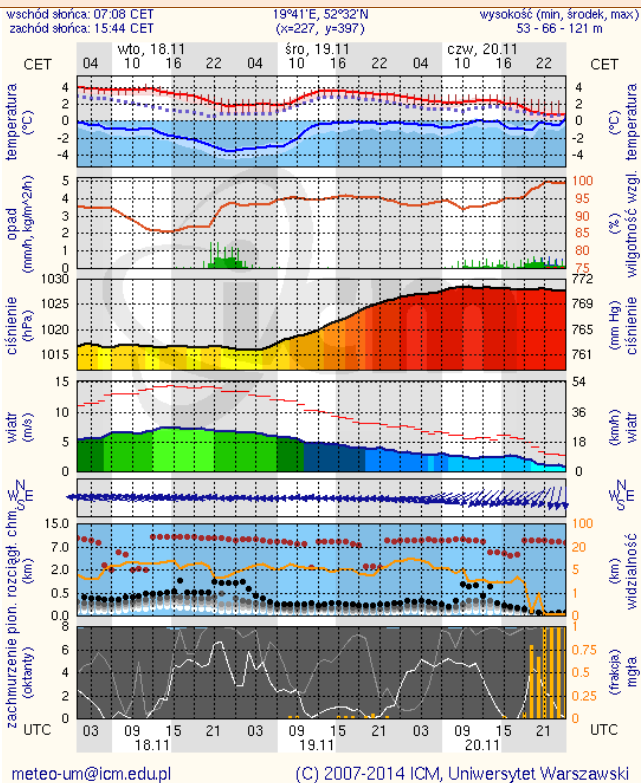
Warszawa



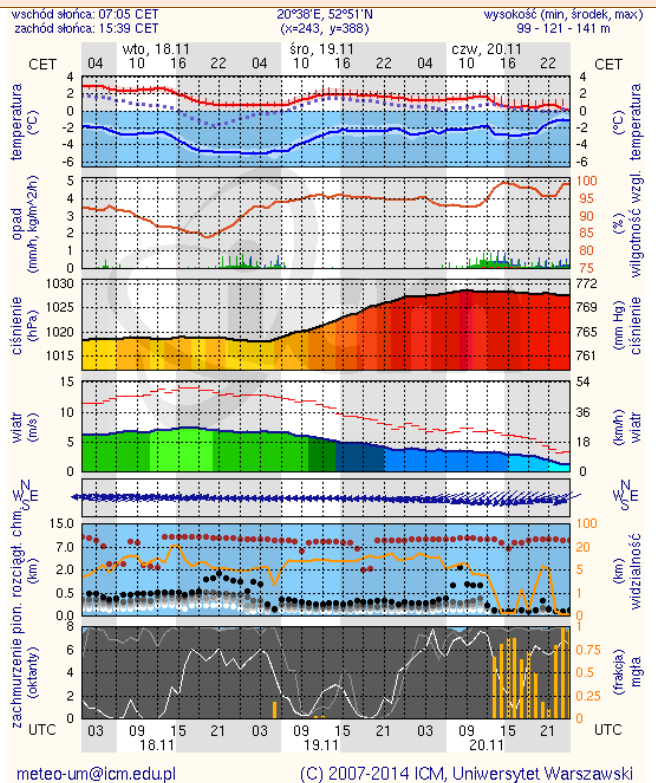
Radom



Płock



Ciechanów

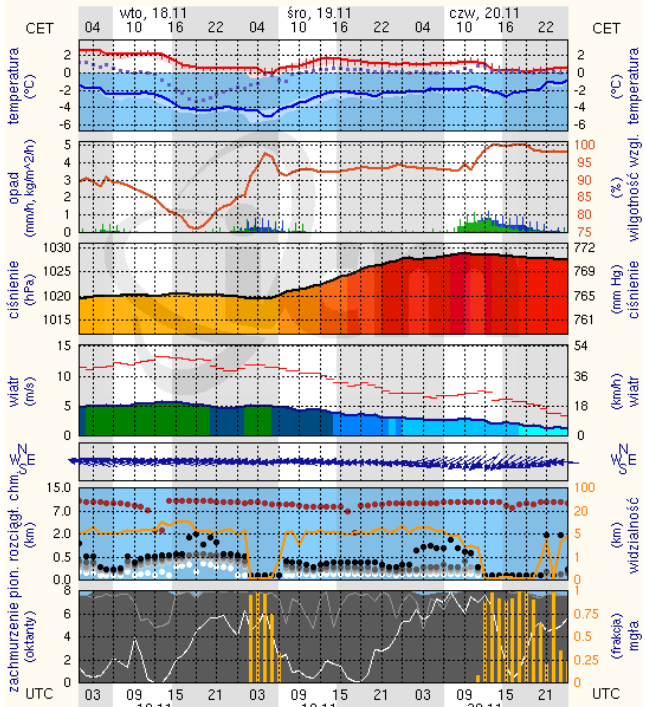


Ostrołęka

wschód słońca: 07:02 CET
zachód słońca: 15:34 CET

21°33'E, 53°3'N
(x=258, y=382)

wysokość (min, srodek, max):
90 - 95 - 122 m



meteo-um@icm.edu.pl

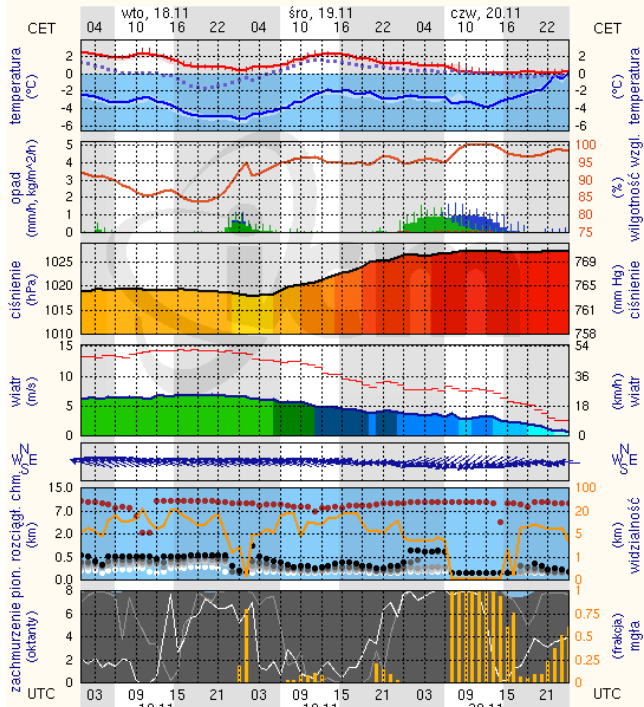
(C) 2007-2014 ICM, Uniwersytet Warszawski

Siedlce

wschód słońca: 06:56 CET
zachód słońca: 15:35 CET

22°16'E, 52°10'N
(x=271, y=406)

wysokość (min, srodek, max):
149 - 164 - 183 m



meteo-um@icm.edu.pl

(C) 2007-2014 ICM, Uniwersytet Warszawski