

**BIULETYN INFORMACYJNY NR 318/2014**  
za okres od 15.11.2014 r. godz. 8.00 do 16.11.2014 r. do godz. 8.00



niedziela, 16.11.2014 r.



**Najważniejsze zdarzenia z minionej doby**

1. m. Boruce (powiat miński) - utonięcie mężczyzny w rzece.
2. m. Przemiarowo (powiat pułtuski) – śmiertelne potrącenie rowerzysty.

**ZESTAWIENIE DANYCH STATYSTYCZNYCH**  
za okres: 15.11 – 16.11.2014 r.

	KOMENDA STOŁĘCZNA POLICJI		W analizowanym okresie	Od początku roku
	1) Odnotowano wypadków	Ogółem	10	2880
2) Ofiary śmiertelne w wypadkach drogowych/ kolejowych/ lotniczych		0/0/0	124/15/0	
3) Osoby ranne w wypadkach drogowych/kolejowych/lotniczych		16/0/0	2533/2/1	
4) Utonięcia /wychłodzenia		1/0	34/2	
	KOMENDA WOJEWÓDZKA POLICJI		W analizowanym okresie	Od początku roku
	1) Odnotowano wypadków	Ogółem	5	1887
2) Ofiary śmiertelne w wypadkach drogowych/ kolejowych/ lotniczych		1/0/0	204/4/2	
3) Osoby ranne w wypadkach drogowych/kolejowych/lotniczych		7/0/0	2529/4/2	
4) Utonięcia /wychłodzenia		0/0	35/7	
	KOMENDA WOJEWÓDZKA PAŃSTWOWEJ STRAŻY POŻARNEJ		W analizowanym okresie	Od początku roku
	1) Liczba pożarów	Ogółem	27	16615
2) Ofiary śmiertelne w pożarach/zaczadzenia		0/0	70/3	
3) Osoby ranne w pożarach/zatrute CO		0/0	336/10	

UTONIĘCIA		„POŻARY TRAW”	
w ciągu doby	ogółem w roku	w ciągu doby	Ogółem
1	69	3	1391

WYCHŁODZENIA		ZATRUCIE CO od 01.10.2014 r.	
w ciągu doby	ogółem w roku	w ciągu doby	Ogółem
---	9	---	2

**WYKAZ ZGROMADZEŃ PUBLICZNYCH, IMPREZ MASOWYCH I INNYCH WYDARZEŃ w dniu 16.11.2014 r.**

Godziny imprezy	Rodzaj imprezy	Miejsce/Trasa	Organizator	Liczba osób	Uwagi
12.00-15.00	zgromadzenie	ul. Krakowskie Przedmieście 15/17 przed Galerią „Kordegarda”	Osoba prywatna	19	zwrócenie uwagi na standardy demokracji w Polsce
10.00-18.00	targi	ul. Łazienkowska 6a, hala Torwar I	Murator Expo sp. z o.o.	1500	3 warszawskie Targi Turystyczne
15.00-16.00	zgromadzenie	teren dawnego obozu zagłady w Treblince	Ministerstwo Edukacji Izraela	777	uczczenie pamięci pomordowanych

## ZAGROŻENIA ŚRODOWISKA

Wyniki pomiarów zanieczyszczeń powietrza za minioną dobę [w  $\mu\text{g}/\text{m}^3$ ] na automatycznych stacjach WIOŚ w Warszawie:

DATA		15-11-2014		< > Kalendarz		Prezentuj dane							
Stacja	PM10		NO2		CO		O3		SO2-S1		SO2-S24		
	$\mu\text{g}/\text{m}^3$	% LV	$\mu\text{g}/\text{m}^3$	% LV	$\mu\text{g}/\text{m}^3$	% LV	$\mu\text{g}/\text{m}^3$	% LV	$\mu\text{g}/\text{m}^3$	% LV	$\mu\text{g}/\text{m}^3$	% LV	
Belsk-IGPAN	55.8	110.52	22.9	11.42	394	3.94	28.3	23.49	15.4	4.39	7.3	5.82	
Granica-KPN			11	5.49			29.1	24.15	2.7	0.77	1.1	0.88	
Legionowo-Zegrzyńska			8.7	4.34			35.4	29.38	3.5	1	2.7	2.15	
Piastów-Pułaskiego			19.3	9.63			29.2	24.23	5.3	1.51	3.3	2.63	
Płock-Gimnazjum			21.9	10.92	279	2.79	22.2	18.42	6.3	1.8	5	3.98	
Płock-Reja	33	65.36	20	9.98	664	6.64			5.5	1.57	3.6	2.87	
Radom-Tochtermana	37.5	74.27	16.4	8.18	764	7.64	28.7	23.82	11.9	3.4	4.3	3.43	
Siedlce-Konarskiego	32.1	63.58	12.4	6.18	648	6.48	51.8	42.99	3.4	0.97	1.6	1.28	
Warszawa-Komunikacyjna	49.1	97.25	32.4	16.16	961	9.61							
Warszawa-Marszałkowska													
Warszawa-Podleśna							25.3	21					
Warszawa-Targówek	36.4	72.09	16	7.98	1087	10.87	31.1	25.81	0.9	0.26	0.6	0.48	
Warszawa-Ursynów	32.7	64.77	12.2	6.09			33.5	27.8	5.9	1.68	4	3.19	
Żyrardów-Roosevelta	37.1	73.48	21	10.47					8.4	2.4	4.9	3.9	

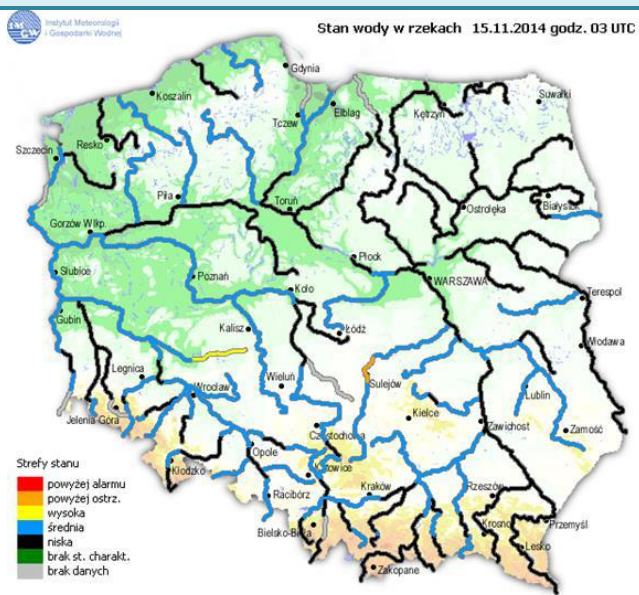
### Dopuszczalne poziomy substancji w powietrzu

	PM10 - 1h	PM10 - 24h	NO <sub>2</sub> - 1h	CO - 8h	O <sub>3</sub> - 1h	O <sub>3</sub> - 8h	SO <sub>2</sub> - 1h	SO <sub>2</sub> - 24h
<b>Bardzo nisko</b>	0-25	0-25	0-50	0-2500	0-60	0-50	0-55	0-25
<b>Nisko</b>	25-50	25-50	50-100	2500-5000	60-120	50-80	55-100	25-50
<b>Średnio</b>	50-75	50-75	100-150	5000-7500	120-150	80-100	100-200	50-100
<b>Wysoko</b>	75-100	75-100	150-200	7500-10000	150-180	100-120	200-350	100-125
<b>Bardzo wysoko</b>	100-200	100-200	200-400	>10000	180-240	>120	350-500	>125
<b>Niebezpiecznie</b>	>200	>200	>400		>240		>500	

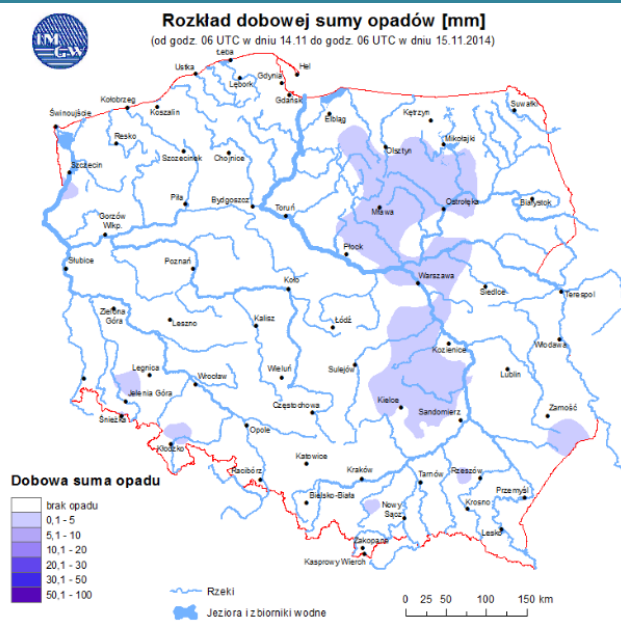
# INFORMACJE HYDROLOGICZNO – METEOROLOGICZNE

źródło: IMGW – PIB

## Stan wody na głównych rzekach Polski



## Rozkład dobowej sumy opadów



## Prognoza pogody dla Polski na dziś



## Prognoza pogody dla Polski na jutro



## Ostrzeżenia hydrologiczne

**BRAK.**

## Ostrzeżenia meteorologiczne

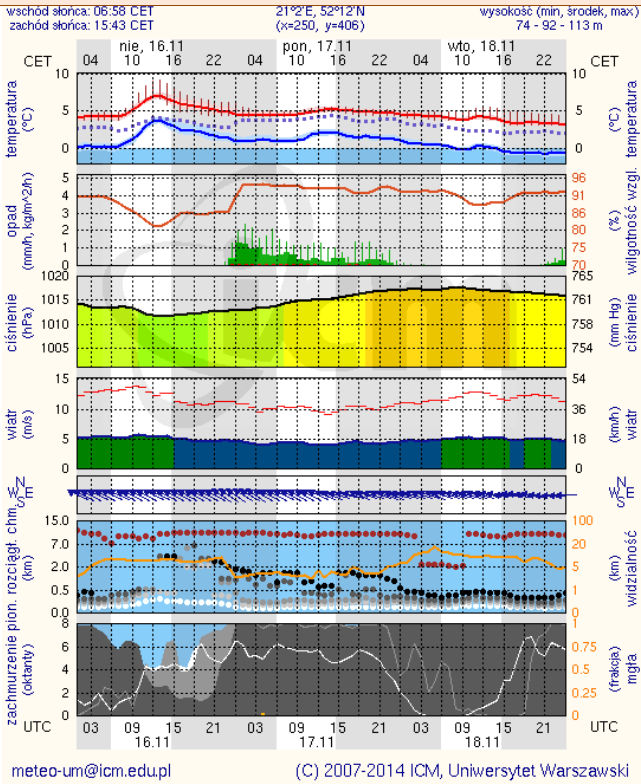
**BRAK.**



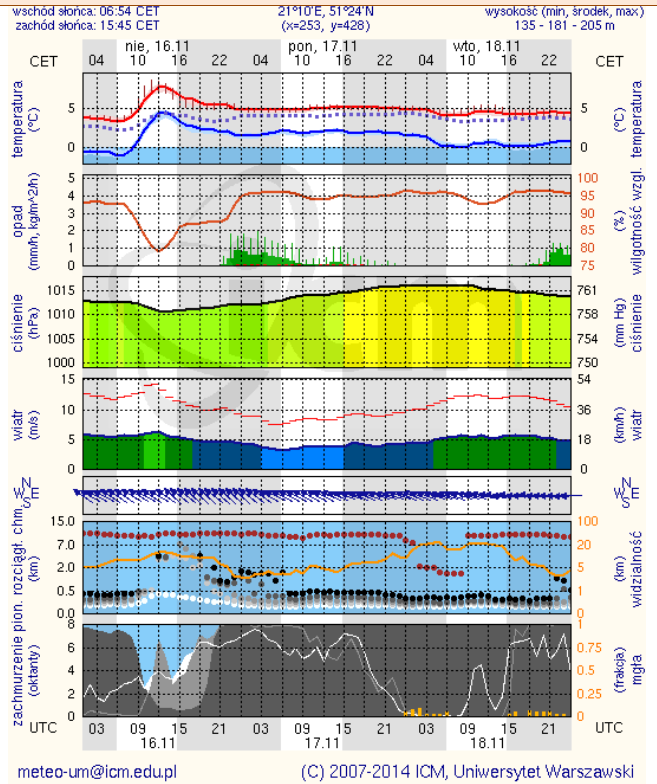
## METEOGRAMY

dla głównych miast województwa mazowieckiego:

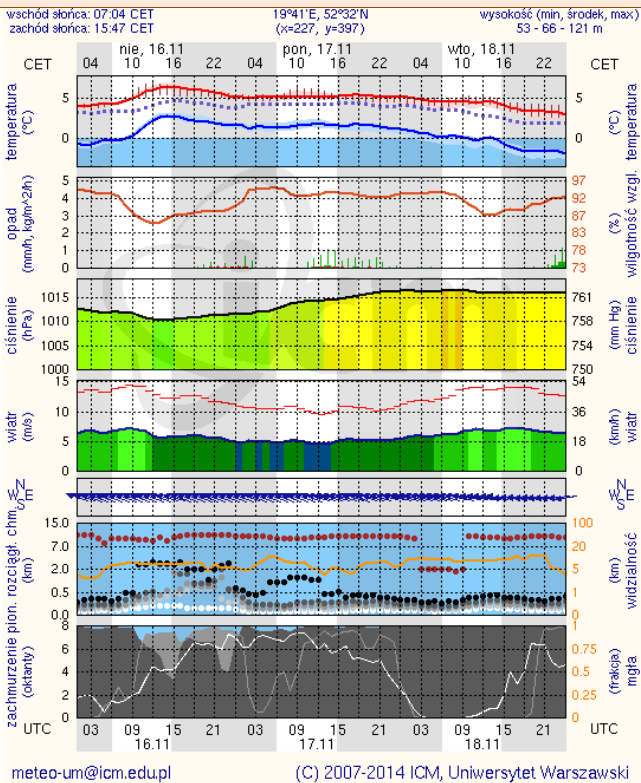
### Warszawa



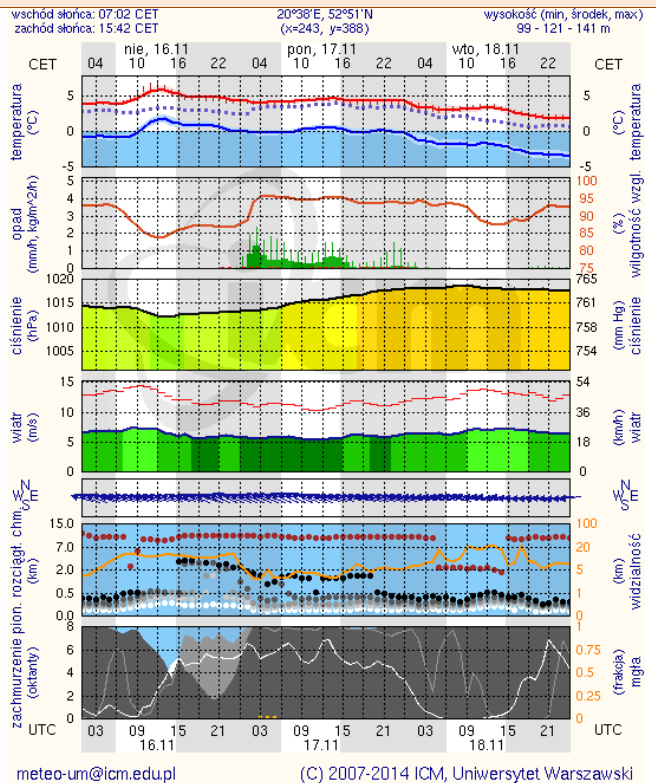
### Radom



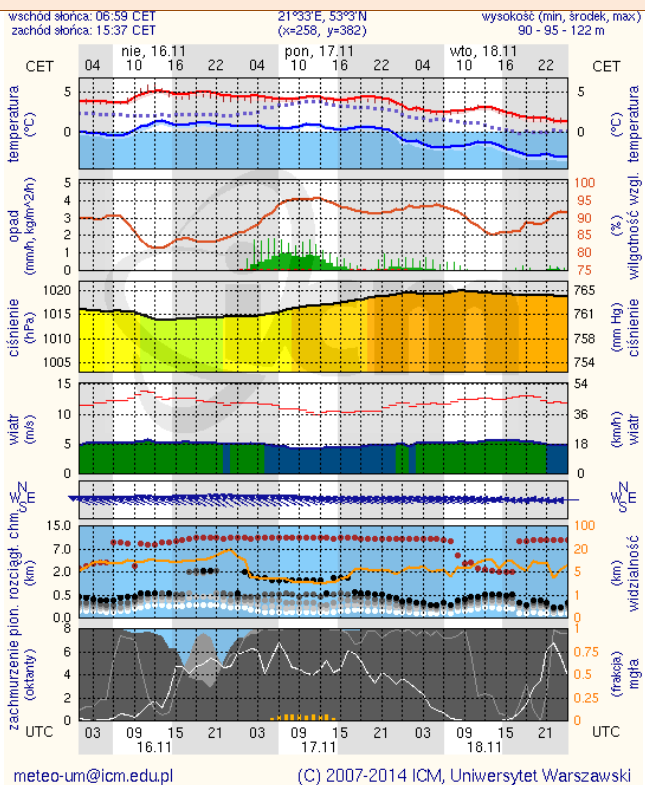
### Płock



### Ciechanów



## Ostrołęka



## Siedlce

