

BIULETYN INFORMACYJNY NR 315/2014
za okres od 12.11.2014 r. godz. 8.00 do 13.11.2014 r. do godz. 8.00


czwartek, 13.11.2014 r.



Najważniejsze zdarzenia z minionej doby

1. m. Osówka (pow. żuromiński) - śmiertelne potrącenie pieszego.

ZESTAWIENIE DANYCH STATYSTYCZNYCH
za okres: 12.11 – 13.11.2014 r.

	KOMENDA STOŁECZNA POLICJI		W analizowanym okresie	Od początku roku
	1) Odnotowano wypadków	Ogółem	6	2860
2) Ofiary śmiertelne w wypadkach drogowych/ kolejowych/ lotniczych		1/0/0	123/15/0	
3) Osoby ranne w wypadkach drogowych/kolejowych/lotniczych		5/0/0	2509/2/1	
4) Utonięcia /wychłodzenia		0/0	33/2	
	KOMENDA WOJEWÓDZKA POLICJI		W analizowanym okresie	Od początku roku
	1) Odnotowano wypadków	Ogółem	6	1870
2) Ofiary śmiertelne w wypadkach drogowych/ kolejowych/ lotniczych		0/0/0	203/3/2	
3) Osoby ranne w wypadkach drogowych/kolejowych/lotniczych		6/0/0	2511/4/2	
4) Utonięcia /wychłodzenia		0/0	35/7	
	KOMENDA WOJEWÓDZKA PAŃSTWOWEJ STRAŻY POŻARNEJ		W analizowanym okresie	Od początku roku
	1) Liczba pożarów	Ogółem	34	16541
2) Ofiary śmiertelne w pożarach/zaczadzenia		0/0	70/3	
3) Osoby ranne w pożarach/zatrute CO		0/0	333/10	

UTONIĘCIA		„POŻARY TRAW”	
w ciągu doby	ogółem w roku	w ciągu doby	Ogółem
---	68	4	1387

WYCHŁODZENIA		ZATRUCIE CO od 01.10.2014 r.	
w ciągu doby	ogółem w roku	w ciągu doby	Ogółem
---	9	---	2

WYKAZ ZGROMADZEŃ PUBLICZNYCH, IMPREZ MASOWYCH I INNYCH WYDARZEŃ w dniu 13.11.2014 r.

Godziny imprezy	Rodzaj imprezy	Miejsce/Trasa	Organizator	Liczba osób	Uwagi
13.00-14.00	Zgromadzenie	Plac Bankowy 3/5	Osoba prywatna	15-20	Sprzeciw przeciwko aborcji
13.00-14.30	Zgromadzenie	przed Narodowym Instytutem Zdrowia Publicznego przy ul. Chocimskiej 24, przemarsz: przemarsz: Chocimska, Goworka, Puławska, Olszewska, Chocimska do stawu Morskie Oko, Słoneczna, Willowa i Chocimska	Osoba prywatna	-	-

ZAGROŻENIA ŚRODOWISKA

Wyniki pomiarów zanieczyszczeń powietrza za minioną dobę [w $\mu\text{g}/\text{m}^3$] na automatycznych stacjach WIOŚ w Warszawie:

DATA	12-11-2014		<	>	Kalendarz	Prezentuj dane							
Stacja	PM10		NO2		CO		O3		SO2-S1		SO2-S24		
	$\mu\text{g}/\text{m}^3$	% LV	$\mu\text{g}/\text{m}^3$	% LV	$\mu\text{g}/\text{m}^3$	% LV	$\mu\text{g}/\text{m}^3$	% LV	$\mu\text{g}/\text{m}^3$	% LV	$\mu\text{g}/\text{m}^3$	% LV	
Belsk-IGPAN	50.9	100.81	31.9	15.91	489	4.89	26.1	21.66	14.2	4.05	2.9	2.31	
Granica-KPN			19	9.48			17.1	14.19	5.3	1.51	1.5	1.2	
Legionowo-Zegrzyńska			20.5	10.22			22.2	18.42	4.7	1.34	3.2	2.55	
Piastów-Pułaskiego			29.6	14.76			18.9	15.69	7.2	2.05	5	3.98	
Płock-Gimnazjum			30.5	15.21	393	3.93	19.4	16.1	7.3	2.08	4	3.19	
Płock-Reja	30.8	61	27.8	13.87	698	6.98			6.8	1.94	3.6	2.87	
Radom-Tochtermana	37.6	74.47	22	10.97	905	9.05	32.8	27.22	6.6	1.88	3.5	2.79	
Siedlce-Konarskiego	39.1	77.44	17.7	8.83	897	8.97	32.8	27.22	7.5	2.14	2.6	2.07	
Warszawa-Komunikacyjna	56.2	111.31	40.8	20.35	1147	11.47							
Warszawa-Marszałkowska													
Warszawa-Podleśna							13.6	11.29					
Warszawa-Targówek					1268	12.68	17.3	14.36					
Warszawa-Ursynów	36.4	72.09	19.8	9.88			23.2	19.25	10.7	3.05	6.1	4.86	
Żyrardów-Roosevelta	41.6	82.39	31.9	15.91					27	7.7	10.3	8.21	

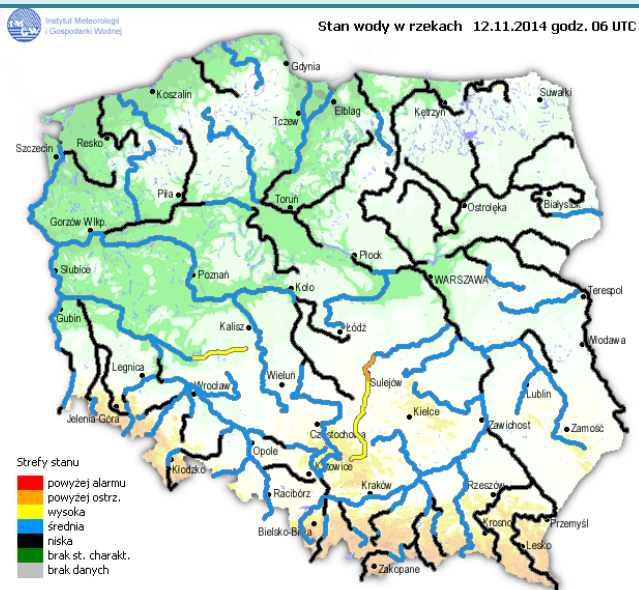
Dopuszczalne poziomy substancji w powietrzu

	PM10 - 1h	PM10 - 24h	NO ₂ - 1h	CO - 8h	O ₃ - 1h	O ₃ - 8h	SO ₂ - 1h	SO ₂ - 24h
Bardzo nisko	0-25	0-25	0-50	0-2500	0-60	0-50	0-55	0-25
Nisko	25-50	25-50	50-100	2500-5000	60-120	50-80	55-100	25-50
Średnio	50-75	50-75	100-150	5000-7500	120-150	80-100	100-200	50-100
Wysoko	75-100	75-100	150-200	7500-10000	150-180	100-120	200-350	100-125
Bardzo wysoko	100-200	100-200	200-400	>10000	180-240	>120	350-500	>125
Niebezpiecznie	>200	>200	>400		>240		>500	

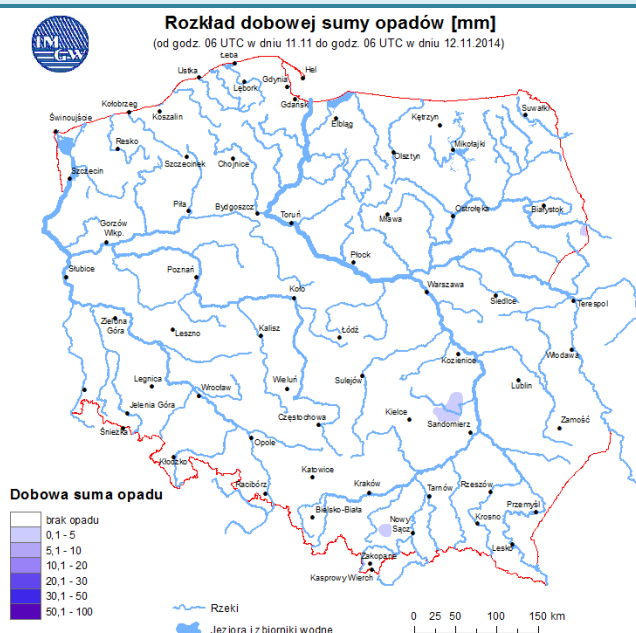
INFORMACJE HYDROLOGICZNO – METEOROLOGICZNE

źródło: IMGW – PIB

Stan wody na głównych rzekach Polski



Rozkład dobowej sumy opadów



Prognoza pogody dla Polski na dziś



Prognoza pogody dla Polski na jutro



Ostrzeżenia hydrologiczne

BRAK.

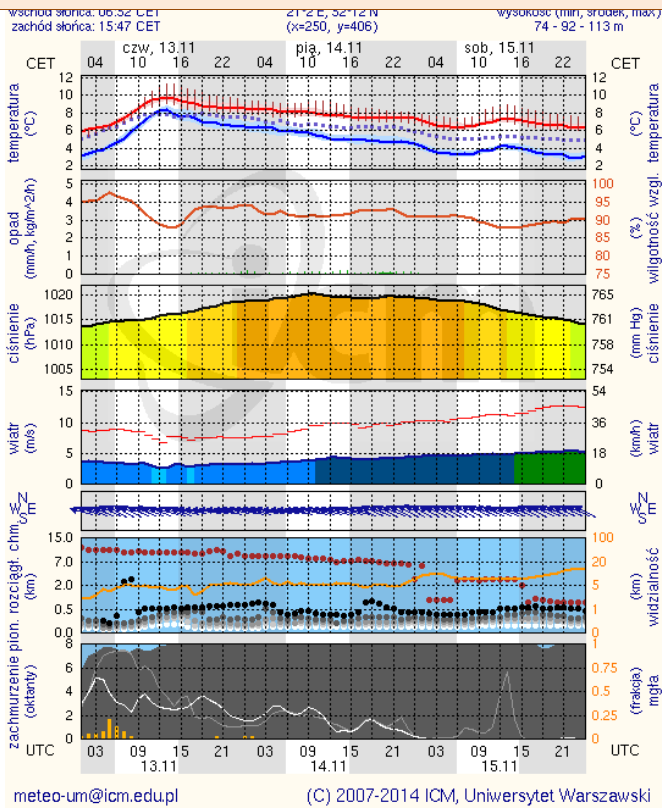
Ostrzeżenia meteorologiczne

BRAK.

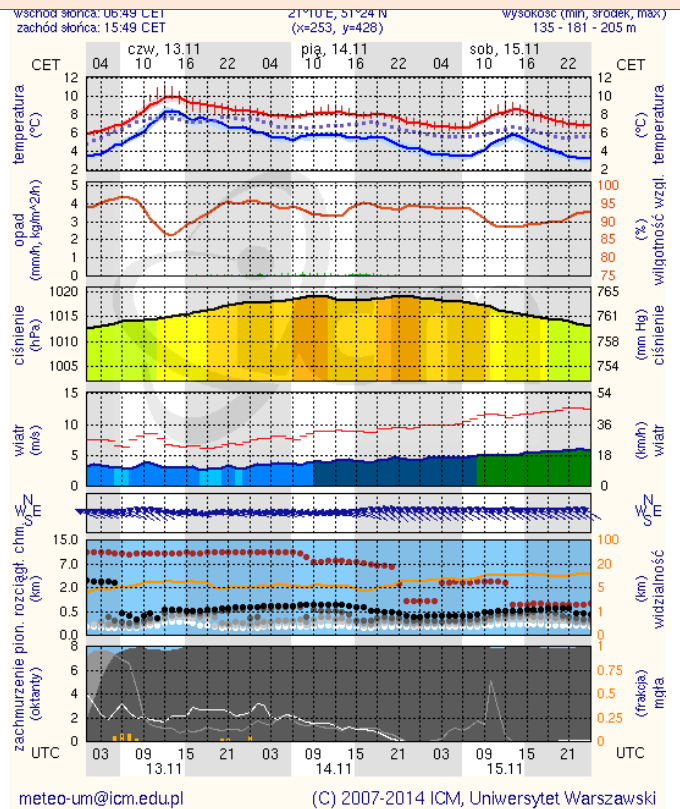
METEOGRAMY

dla głównych miast województwa mazowieckiego:

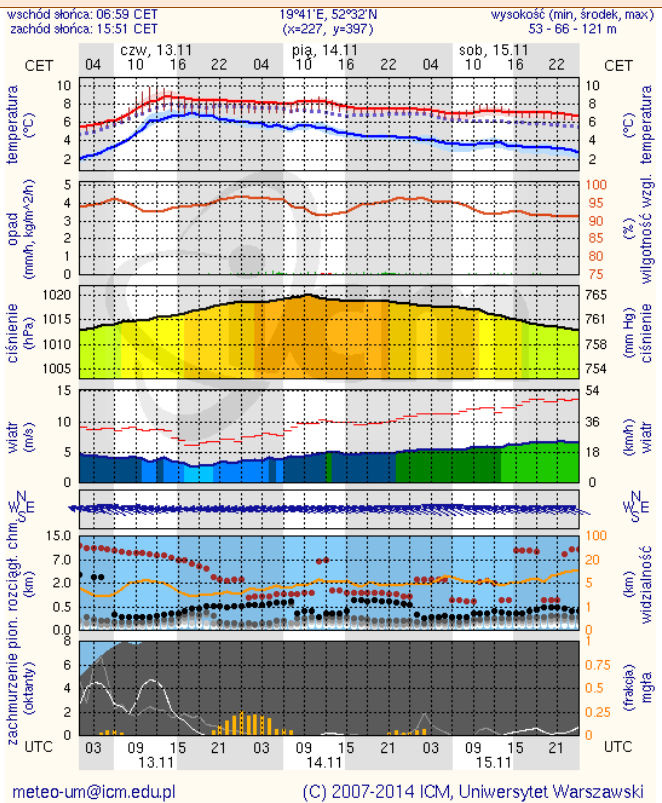
Warszawa



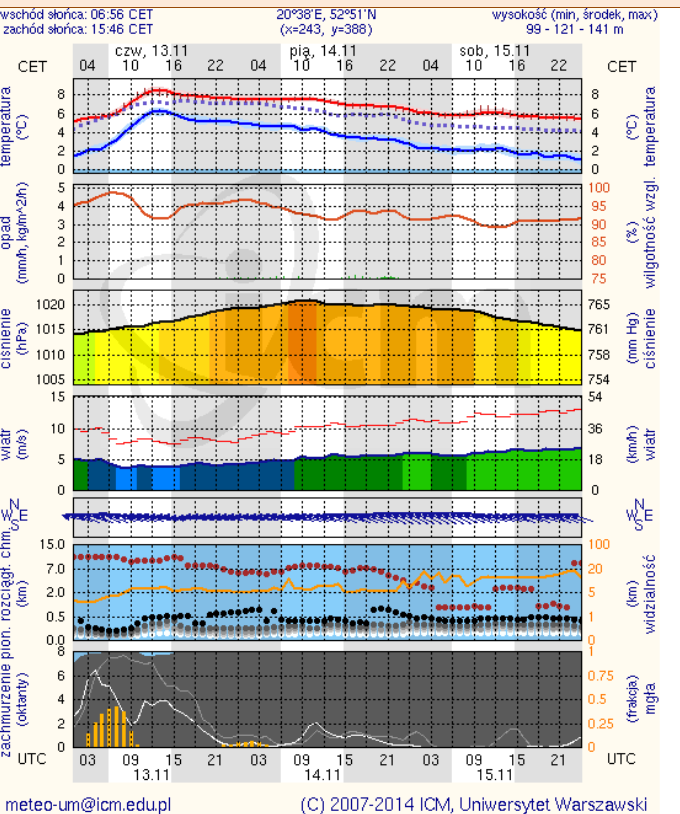
Radom



Płock

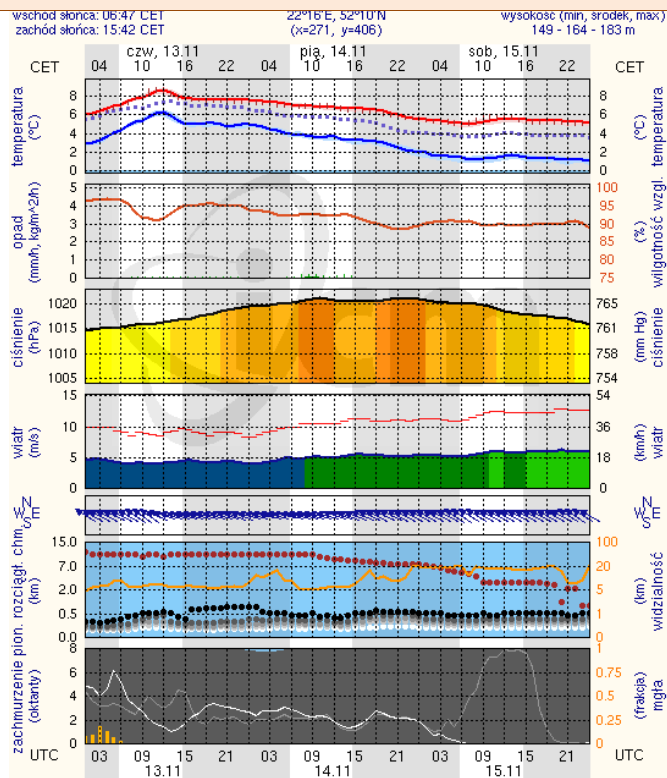
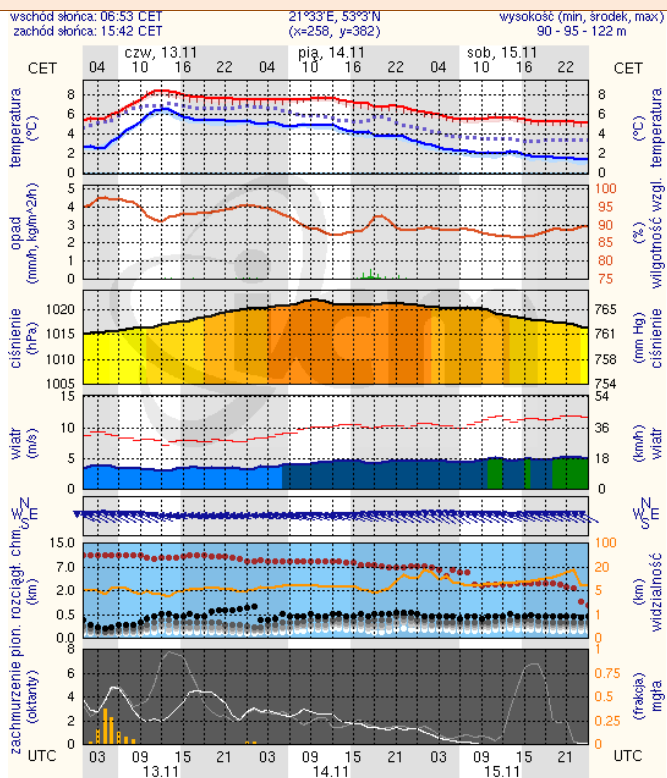


Ciechanów



Ostrołęka

Siedlce



meteo-um@icm.edu.pl

(C) 2007-2014 ICM, Uniwersytet Warszawski

meteo-um@icm.edu.pl

(C) 2007-2014 ICM, Uniwersytet Warszawski