

BIULETYN INFORMACYJNY NR 314/2014
za okres od 11.11.2014 r. godz. 8.00 do 12.11.2014 r. do godz. 8.00


środa, 11.11.2014 r.

Najważniejsze zdarzenia z minionej doby



1. **Warszawa** – zamieszki podczas Marszu Niepodległości.
2. **Miastków Kościelny** (powiat garwoliński) – wypadek dwóch pojazdów, jedna ofiara śmiertelna.
3. **Warszawa**, Trasa Łazienkowska – wypadek drogowy, jedna ofiara śmiertelna.

ZESTAWIENIE DANYCH STATYSTYCZNYCH
za okres: 11.11 – 12.11.2014 r.

	KOMENDA STOŁECZNA POLICJI		W analizowanym okresie	Od początku roku
	1) Odnotowano wypadków	Ogółem	11	2854
2) Ofiary śmiertelne w wypadkach drogowych/ kolejowych/ lotniczych		1/0/0	122/15/0	
3) Osoby ranne w wypadkach drogowych/kolejowych/lotniczych		15/0/0	2504/2/1	
4) Utonięcia /wychłodzenia		0/0	33/2	
	KOMENDA WOJEWÓDZKA POLICJI		W analizowanym okresie	Od początku roku
	1) Odnotowano wypadków	Ogółem	4	1864
2) Ofiary śmiertelne w wypadkach drogowych/ kolejowych/ lotniczych		1/0/0	203/3/2	
3) Osoby ranne w wypadkach drogowych/kolejowych/lotniczych		4/0/0	2505/4/2	
4) Utonięcia /wychłodzenia		0/0	35/7	
	KOMENDA WOJEWÓDZKA PAŃSTWOWEJ STRAŻY POŻARNEJ		W analizowanym okresie	Od początku roku
	1) Liczba pożarów	Ogółem	21	16517
2) Ofiary śmiertelne w pożarach/zaczadzenia		0/0	70/3	
3) Osoby ranne w pożarach/zatrute CO		0/0	333/10	

UTONIĘCIA		„POŻARY TRAW”		WYCHŁODZENIA		ZATRUCIE CO od 01.10.2014 r.	
w ciągu doby	ogółem w roku	w ciągu doby	Ogółem	w ciągu doby	ogółem w roku	w ciągu doby	Ogółem
---	68	2	1383	---	9	---	2

WYKAZ ZGROMADZEŃ PUBLICZNYCH, IMPREZ MASOWYCH I INNYCH WYDARZEŃ w dniu 12.11.2014 r.

Godziny imprezy	Rodzaj imprezy	Miejsce/Trasa	Organizator	Liczba osób	Uwagi

ZAGROŻENIA ŚRODOWISKA

Wyniki pomiarów zanieczyszczeń powietrza za minioną dobę [w $\mu\text{g}/\text{m}^3$] na automatycznych stacjach WIOŚ w Warszawie:

DATA	11-11-2014		< > Kalendarz		Prezentuj dane							
Stacja	PM10		NO2		CO		O3		SO2-S1		SO2-S24	
	$\mu\text{g}/\text{m}^3$	% LV	$\mu\text{g}/\text{m}^3$	% LV	$\mu\text{g}/\text{m}^3$	% LV	$\mu\text{g}/\text{m}^3$	% LV	$\mu\text{g}/\text{m}^3$	% LV	$\mu\text{g}/\text{m}^3$	% LV
Belsk-IGPAN	46.5	92.1	22.2	11.07	695	6.95	35.9	29.8	3.2	0.91	1.2	0.96
Granica-KPN			22.8	11.37			14.8	12.28	4.9	1.4	1.4	1.12
Legionowo-Zegrzyńska			24	11.97			15.3	12.7	19.3	5.51	6.3	5.02
Piastów-Pułaskiego			48.4	24.14			16.3	13.53	12	3.42	5.4	4.3
Płock-Gimnazjum			26.7	13.32	491	4.91	13.9	11.54	7.9	2.25	3.7	2.95
Płock-Reja	16	31.69	25.3	12.62	799	7.99			6.8	1.94	3.5	2.79
Radom-Tochtermana	39.7	78.63	31.9	15.91	926	9.26	40.3	33.45	7	2	4.3	3.43
Siedlce-Konarskiego	40.6	80.41	34.4	17.16	927	9.27	34.9	28.97	8.3	2.37	3.7	2.95
Warszawa-Komunikacyjna	66.5	131.71	57.5	28.68	1201	12.01						
Warszawa-Marszałkowska	78.3	155.08	68.9	34.37	1940	19.4						
Warszawa-Podleśna							5	4.15				
Warszawa-Targówek	46.2	91.5	41	20.45	1359	13.59	19.4	16.1	5	1.43	3.4	2.71
Warszawa-Ursynów	40.8	80.81	30.9	15.41			19.4	16.1	10.8	3.08	6	4.78
Żyrardów-Roosevelta	39.9	79.03	34.4	17.16					6.6	1.88	4.5	3.59

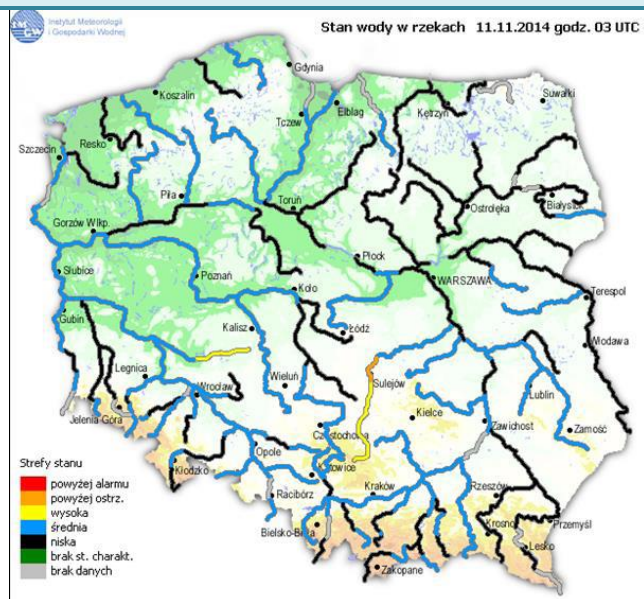
Dopuszczalne poziomy substancji w powietrzu

	PM10 - 1h	PM10 - 24h	NO ₂ - 1h	CO - 8h	O ₃ - 1h	O ₃ - 8h	SO ₂ - 1h	SO ₂ - 24h
Bardzo nisko	0-25	0-25	0-50	0-2500	0-60	0-50	0-55	0-25
Nisko	25-50	25-50	50-100	2500-5000	60-120	50-80	55-100	25-50
Średnio	50-75	50-75	100-150	5000-7500	120-150	80-100	100-200	50-100
Wysoko	75-100	75-100	150-200	7500-10000	150-180	100-120	200-350	100-125
Bardzo wysoko	100-200	100-200	200-400	>10000	180-240	>120	350-500	>125
Niebezpiecznie	>200	>200	>400		>240		>500	

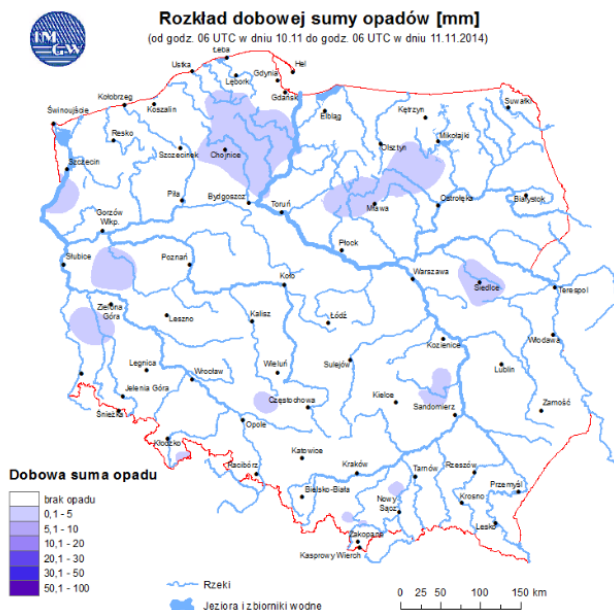
INFORMACJE HYDROLOGICZNO – METEOROLOGICZNE

źródło: IMGW – PIB

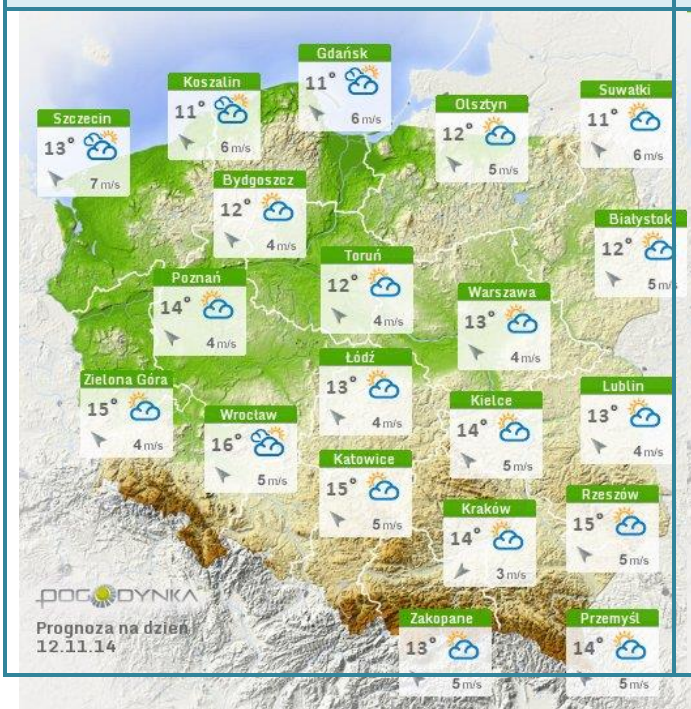
Stan wody na głównych rzekach Polski



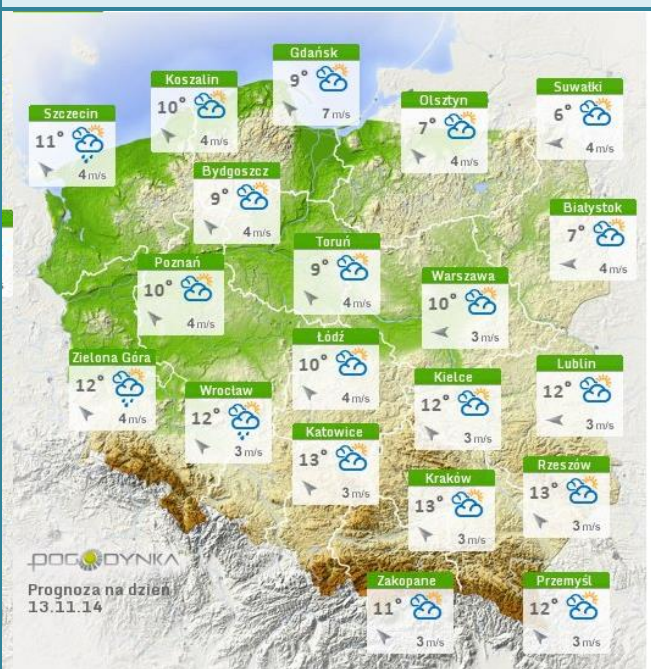
Rozkład dobowej sumy opadów



Prognoza pogody dla Polski na dziś



Prognoza pogody dla Polski na jutro



Ostrzeżenia hydrologiczne

BRAK.

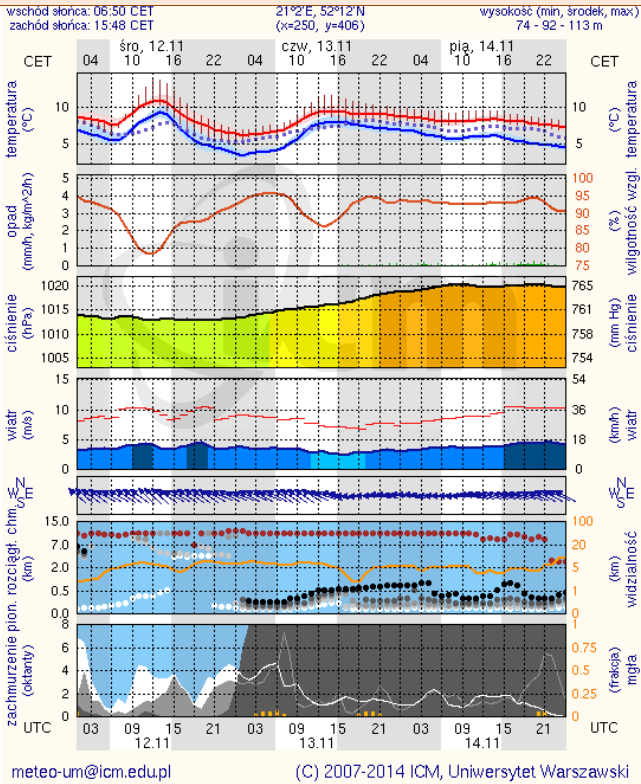
Ostrzeżenia meteorologiczne

BRAK.

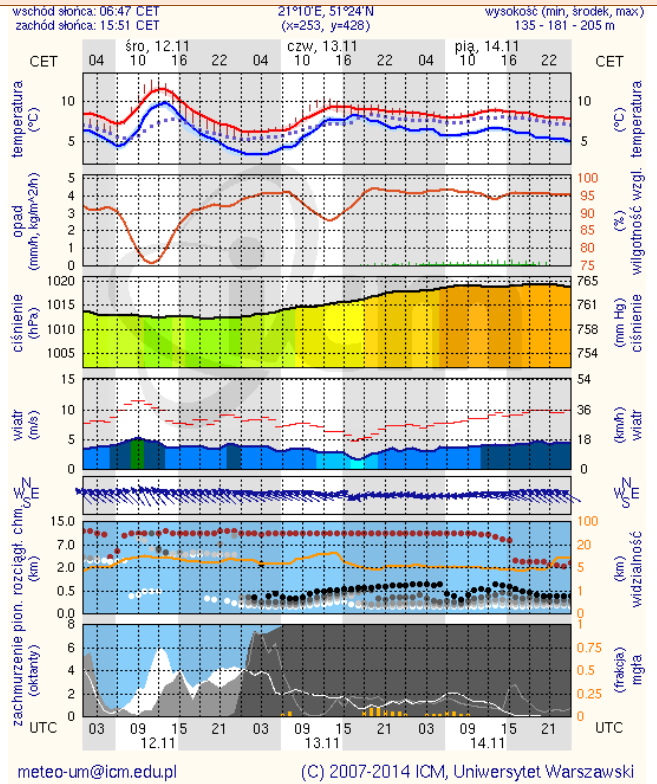
METEOGRAMY

dla głównych miast województwa mazowieckiego:

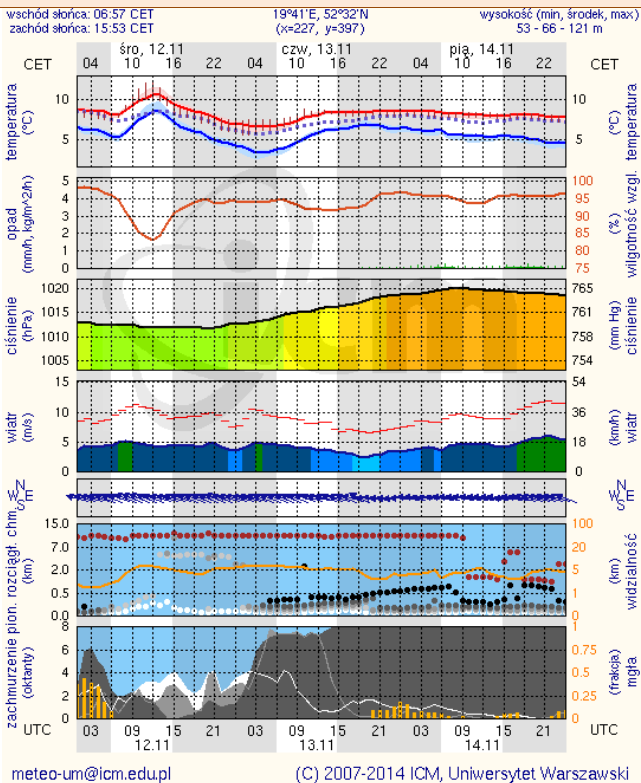
Warszawa



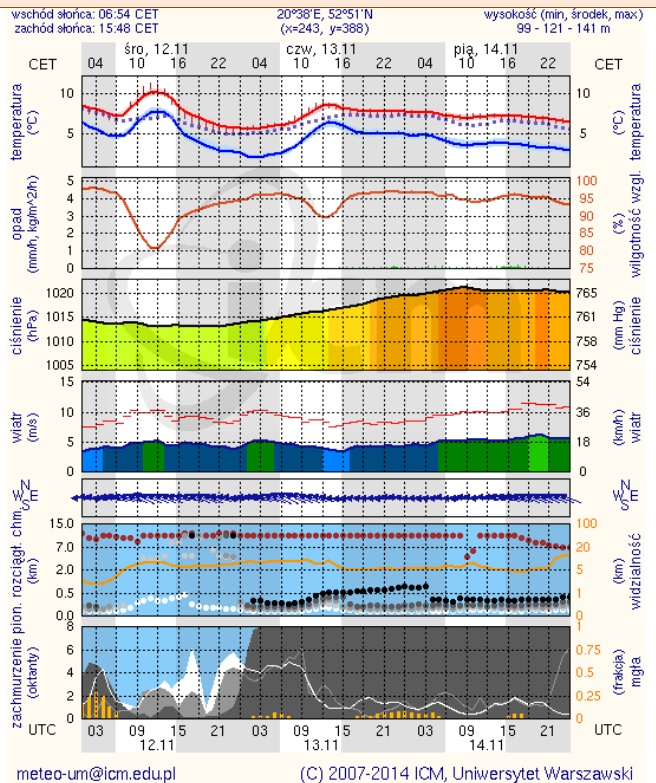
Radom



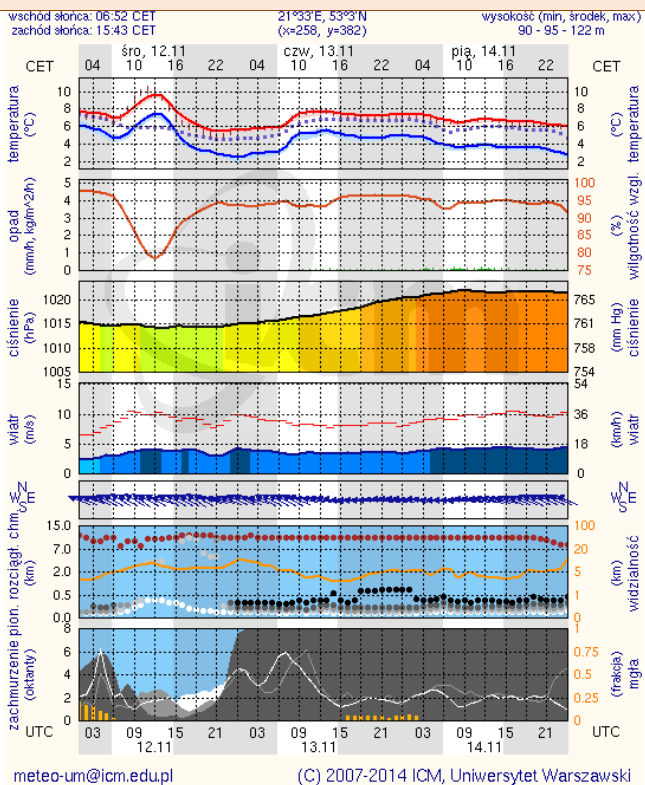
Płock



Ciechanów



Ostrołęka



Siedlce

