

BIULETYN INFORMACYJNY NR 311/2014
za okres od 08.11.2014 r. godz. 8.00 do 09.11.2014 r. do godz. 8.00


niedziela, 09.11.2014 r.

Najważniejsze zdarzenia z minionej doby



1. **Warszawa** – manifestacja antyfaszystowska. Bez wydarzeń.

ZESTAWIENIE DANYCH STATYSTYCZNYCH
za okres: 08.11 – 09.11.2014 r.

	KOMENDA STOŁĘCZNA POLICJI		W analizowanym okresie	Od początku roku
	1) Odnotowano wypadków	Ogółem	13	2835
2) Ofiary śmiertelne w wypadkach drogowych/ kolejowych/ lotniczych		1/0/0	121/15/0	
3) Osoby ranne w wypadkach drogowych/kolejowych/lotniczych		13/0/0	2479/2/1	
4) Utonięcia /wychłodzenia		0/0	33/2	
	KOMENDA WOJEWÓDZKA POLICJI		W analizowanym okresie	Od początku roku
	1) Odnotowano wypadków	Ogółem	11	1842
2) Ofiary śmiertelne w wypadkach drogowych/ kolejowych/ lotniczych		4/0/0	200/3/2	
3) Osoby ranne w wypadkach drogowych/kolejowych/lotniczych		19/0/0	2480/4/2	
4) Utonięcia /wychłodzenia		0/0	35/7	
	KOMENDA WOJEWÓDZKA PAŃSTWOWEJ STRAŻY POŻARNEJ		W analizowanym okresie	Od początku roku
	1) Liczba pożarów	Ogółem	25	16424
2) Ofiary śmiertelne w pożarach/zaczadzenia		1/0	69/3	
3) Osoby ranne w pożarach/zatrute CO		4/0	332/10	

UTONIĘCIA		„POŻARY TRAW”		WYCHŁODZENIA		ZATRUCIE CO od 01.10.2014 r.	
w ciągu doby	ogółem w roku	w ciągu doby	Ogółem	w ciągu doby	ogółem w roku	w ciągu doby	Ogółem
---	68	6	1379	---	9	---	2

WYKAZ ZGROMADZEŃ PUBLICZNYCH, IMPREZ MASOWYCH I INNYCH WYDARZEŃ w dniu 09.11.2014 r.

Godziny imprezy	Rodzaj imprezy	Miejsce/Trasa	Organizator	Liczba osób	Uwagi
8.00-22.00	zgromadzenie	przed pomnikiem Romana Dmowskiego przy Placu na Rozdrożu	osoba prywatna	50	upamiętnienie roli Romana Dmowskiego w procesie odzyskiwania niepodległości
9.30	masowa artystyczno - rozrywkowa	ul. Pileckiego 122, hala Arena Ursynów	KS Contra Sport	500	Międzynarodowy Puchar Polski w Tańcu Towarzyskim
13.00	przejazd kibiców	Warszawa - Radom - Warszawa	Polonia Warszawa		mecz piłki nożnej III ligi: Broń Radom - Polonia Warszawa

ZAGROŻENIA ŚRODOWISKA

Wyniki pomiarów zanieczyszczeń powietrza za minioną dobę [w µg/m³] na automatycznych stacjach WIOŚ w Warszawie:

DATA: 07-11-2014 < > Kalendarz

Stacja	PM10		NO2		CO		O3		SO2-S1		SO2-S24	
	µg/m3	% LV	µg/m3	% LV	µg/m3	% LV	µg/m3	% LV	µg/m3	% LV	µg/m3	% LV
Belsk-IGPAN	44.7	88.53	38	18.95	670	6.7	22.6	18.76	12.6	3.59	1.6	1.28
Granica-KPN			26.8	13.37			23.3	19.34	5.3	1.51	1.3	1.04
Legionowo-Zegrzyńska			43.1	21.5			15.2	12.62	10.3	2.94	5.3	4.22
Piastów-Pułaskiego			38.6	19.25			8.1	6.72	11.1	3.17	6.7	5.34
Płock-Gimnazjum			32.4	16.16	451	4.51	23.2	19.25	5.4	1.54	2.6	2.07
Płock-Reja	21.4	42.38	40.4	20.15	592	5.92			3.3	0.94	2.7	2.15
Radom-Tochtermana	41.7	82.59	46.2	23.04	1283	12.83	30.3	25.15	8.4	2.4	5.4	4.3
Siedlce-Konarskiego	31.4	62.19	50.5	25.19	910	9.1	43.9	36.43	11.4	3.25	6.4	5.1
Warszawa-Komunikacyjna	61.8	122.4	115.1	57.41	2116	21.16						
Warszawa-Marszałkowska	68.2	135.08	86.6	43.19	1681	16.81						
Warszawa-Podleśna							15.2	12.62				
Warszawa-Targówek	36.8	72.89	45.9	22.89	1127	11.27	8.7	7.22	5.1	1.46	2.7	2.15
Warszawa-Ursynów	34.8	68.92	41.9	20.9			13.1	10.87	15	4.28	8.4	6.69
Żyrardów-Roosevelta	35.6	70.51	34.3	17.11					4.2	1.2	2.7	2.15

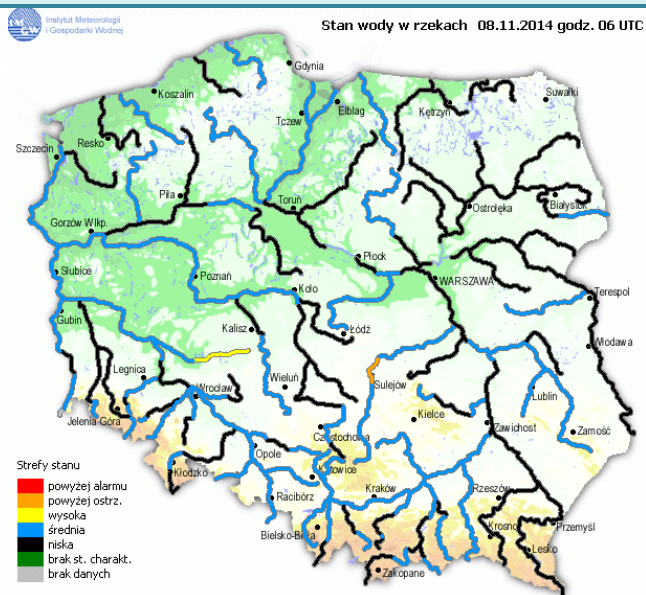
Dopuszczalne poziomy substancji w powietrzu

	PM10 - 1h	PM10 - 24h	NO ₂ - 1h	CO - 8h	O ₃ - 1h	O ₃ - 8h	SO ₂ - 1h	SO ₂ - 24h
Bardzo nisko	0-25	0-25	0-50	0-2500	0-60	0-50	0-55	0-25
Nisko	25-50	25-50	50-100	2500-5000	60-120	50-80	55-100	25-50
Średnio	50-75	50-75	100-150	5000-7500	120-150	80-100	100-200	50-100
Wysoko	75-100	75-100	150-200	7500-10000	150-180	100-120	200-350	100-125
Bardzo wysoko	100-200	100-200	200-400	>10000	180-240	>120	350-500	>125
Niebezpiecznie	>200	>200	>400		>240		>500	

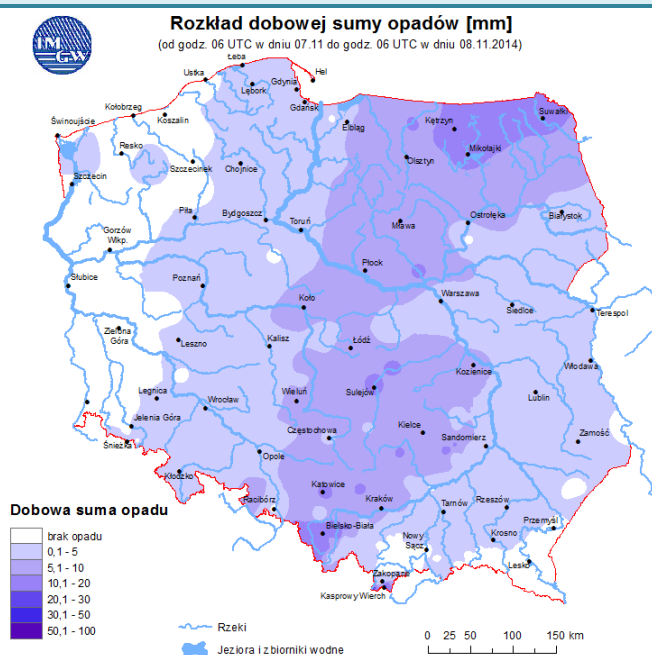
INFORMACJE HYDROLOGICZNO – METEOROLOGICZNE

źródło: IMGW – PIB

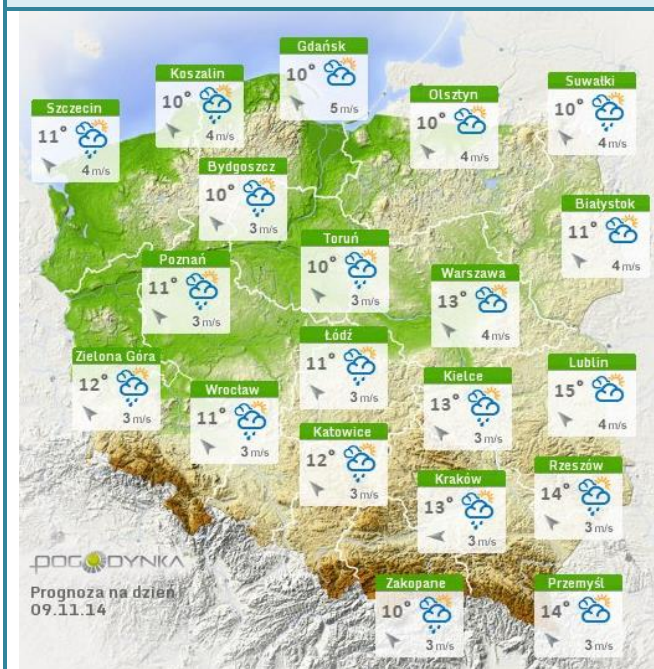
Stan wody na głównych rzekach Polski



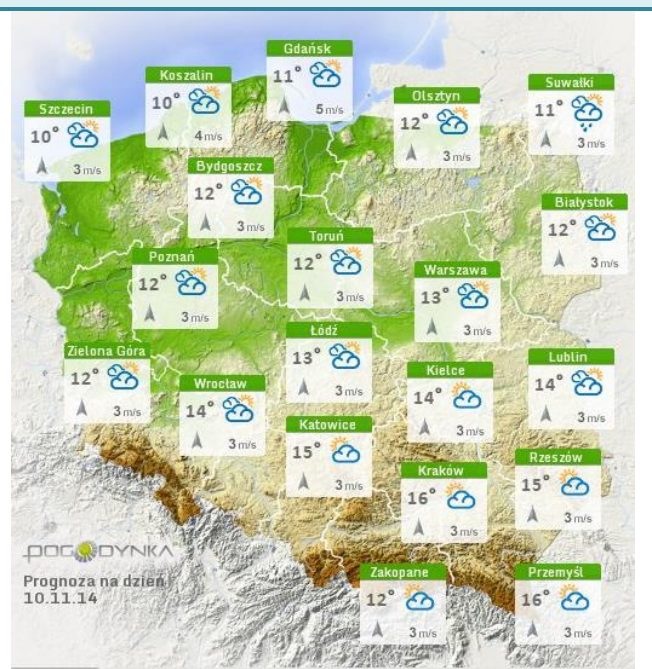
Rozkład dobowej sumy opadów



Prognoza pogody dla Polski na dziś



Prognoza pogody dla Polski na jutro



Ostrzeżenia hydrologiczne

BRAK.

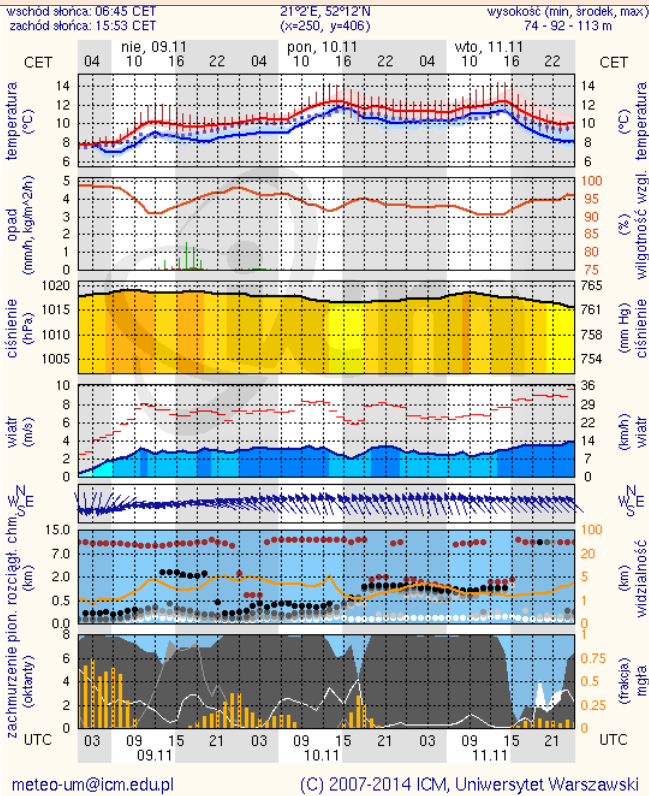
Ostrzeżenia meteorologiczne

BRAK.

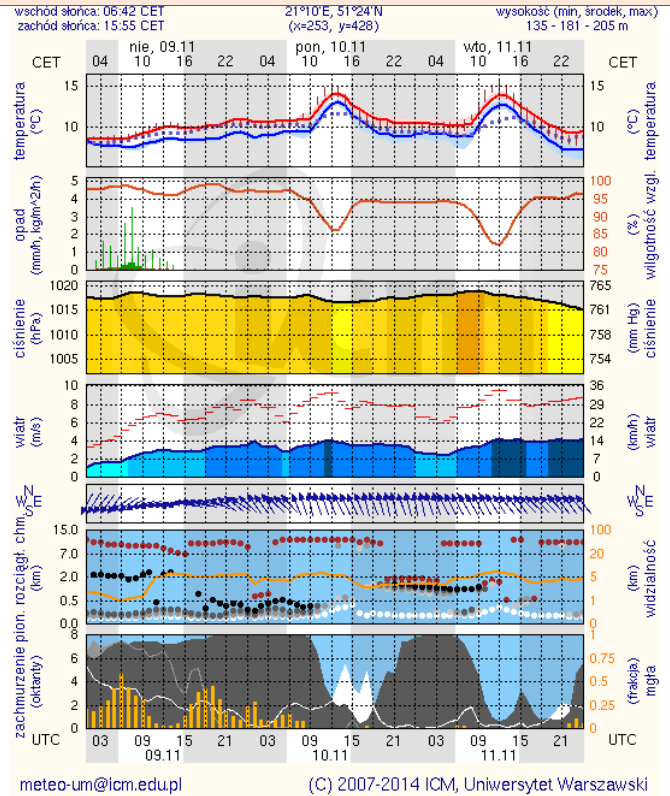
METEOGRAMY

dla głównych miast województwa mazowieckiego:

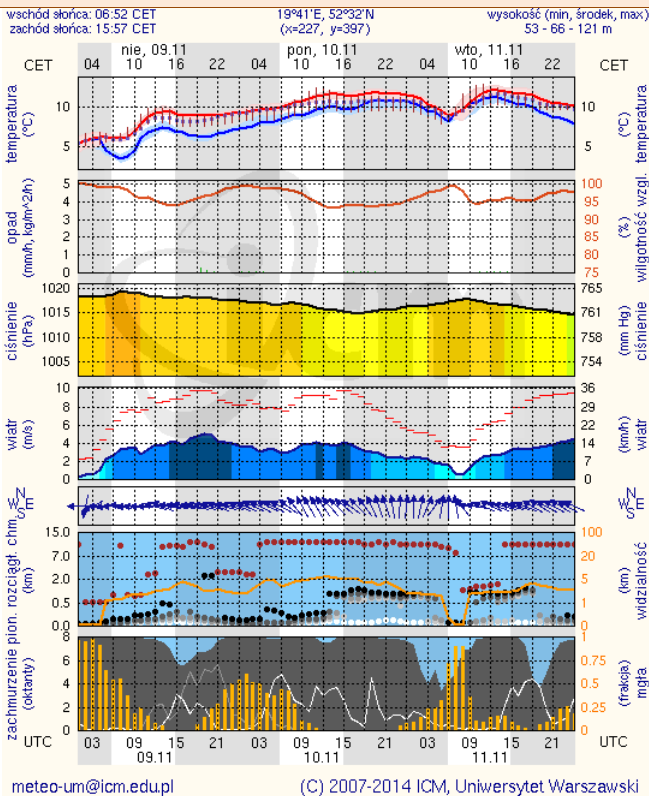
Warszawa



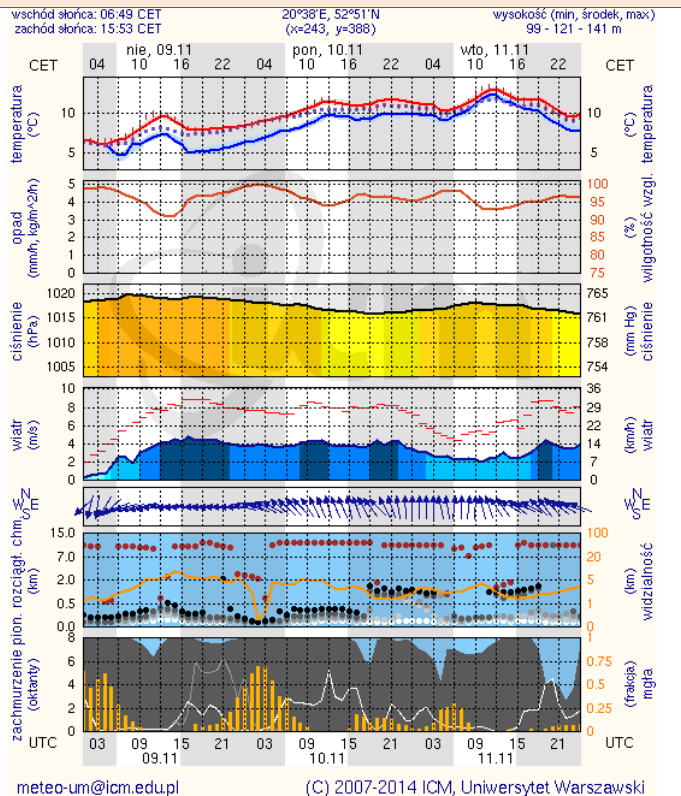
Radom



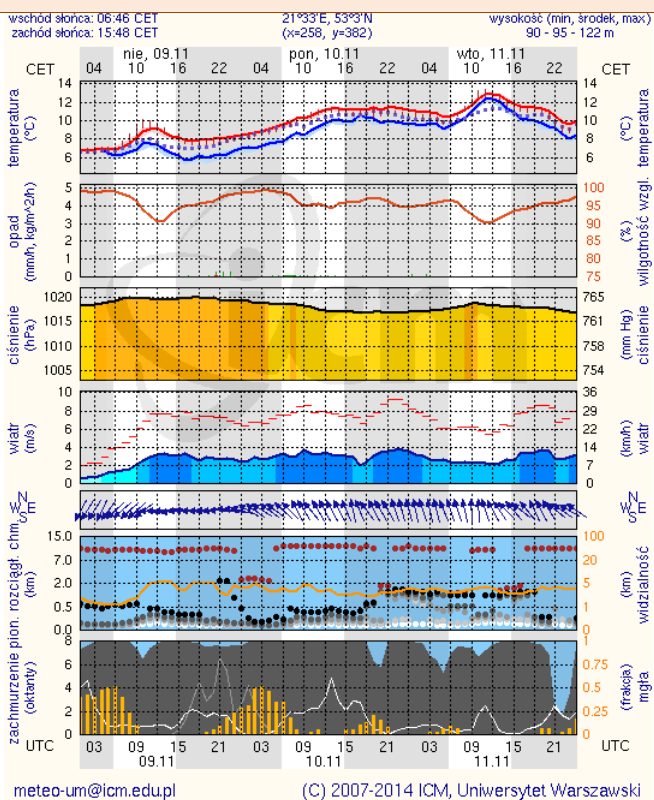
Płock



Ciechanów



Ostrołęka



Siedlce

