

BIULETYN INFORMACYJNY NR 308/2014
za okres od 05.11.2014 r. godz. 8.00 do 06.11.2014 r. do godz. 8.00




czwartek, 06.11.2014 r.



Najważniejsze zdarzenia z minionej doby

1. **Radom** – śmiertelne zatrucie dwóch osób w pożarze mieszkania.
2. **Kraśnicza Wola** (pow. grodziski) – śmiertelne potrącenie pieszego.

ZESTAWIENIE DANYCH STATYSTYCZNYCH
za okres: 05.11 – 06.11.2014 r.

	KOMENDA STOŁĘCZNA POLICJI		W analizowanym okresie	Od początku roku
		Ogółem		
	1) Odnotowano wypadków	Ogółem	10	2810
	2) Ofiary śmiertelne w wypadkach drogowych/ kolejowych/ lotniczych		1/0/0	118/15/0
	3) Osoby ranne w wypadkach drogowych/kolejowych/lotniczych		14/0/0	2452/2/1
	4) Utonięcia /wychłodzenia		0/0	33/2
	KOMENDA WOJEWÓDZKA POLICJI		W analizowanym okresie	Od początku roku
		Ogółem		
	1) Odnotowano wypadków	Ogółem	5	1808
	2) Ofiary śmiertelne w wypadkach drogowych/ kolejowych/ lotniczych		1/0/0	194/3/2
	3) Osoby ranne w wypadkach drogowych/kolejowych/lotniczych		4/0/0	2434/4/2
	4) Utonięcia /wychłodzenia		0/0	35/7
	KOMENDA WOJEWÓDZKA PAŃSTWOWEJ STRAŻY POŻARNEJ		W analizowanym okresie	Od początku roku
		Ogółem		
	1) Liczba pożarów	Ogółem		16126
	2) Ofiary śmiertelne w pożarach/zaczadzenia		0/0	66/3
	3) Osoby ranne w pożarach/zatrute CO		0/0	322/10

WYCHŁODZENIA		ZATRUCIE CO od 01.10.2014r	
w ciągu doby	ogółem w roku	w ciągu doby	Ogółem
---	9	---	2

UTONIĘCIA		„POŻARY TRAW”	
w ciągu doby	ogółem w roku	w ciągu doby	Ogółem
---	68		1257

WYKAZ ZGROMADZEŃ PUBLICZNYCH, IMPREZ MASOWYCH I INNYCH WYDARZEŃ w dniu 06.11.2014 r.

Godziny imprezy	Rodzaj imprezy	Miejsce/Trasa	Organizator	Liczba osób	Uwagi
10.00-11.00	zgromadzenie	ul. Grójecka 17, przed siedzibą PKP Cargo S.A	Sekcja Krajowa Kolejarzy NSZZ Solidarność.		
11.30-14.30	zgromadzenie	ul. Chałubińskiego 4/6, przed gmachem Ministerstwa Infrastruktury i Rozwoju	Związek Zawodowy Maszynistów Kolejowych w Polsce.	1000	
21.05-21.45	masowa sportowa	ul. Łazienkowska 3, Pepsi Arena	Legia Warszawa	31023	Liga Europy Legia Warszawa – Metalist Charków

ZAGROŻENIA ŚRODOWISKA

Wyniki pomiarów zanieczyszczeń powietrza za minioną dobę [w µg/m³] na automatycznych stacjach WIOŚ w Warszawie:

DATA: 05-11-2014 < > Kalendarz

Stacja	PM10		NO2		CO		O3		SO2-S1		SO2-S24	
	µg/m3	% LV	µg/m3	% LV	µg/m3	% LV	µg/m3	% LV	µg/m3	% LV	µg/m3	% LV
Belsk-IGPAN	32.8	64.96	28.9	14.41	471	4.71	65	53.95	3.9	1.11	1.2	0.96
Granica-KPN			18.8	9.38			69	57.27	8.3	2.37	6.7	5.34
Legionowo-Zegrzyńska												
Piastów-Pułaskiego			41.9	20.9			67.7	56.19	12.1	3.45	7.4	5.9
Płock-Gimnazjum			48.8	24.34	437	4.37	48.8	40.5	10.3	2.94	7	5.58
Płock-Reja	30.9	61.2	48.6	24.24	555	5.55			8.9	2.54	5.2	4.14
Radom-Tochtermana	27.4	54.27	31.9	15.91	624	6.24	55.4	45.98	7	2	5.2	4.14
Siedlce-Konarskiego	32.6	64.57	43.9	21.9	823	8.23	72.3	60	12.7	3.62	6.2	4.94
Warszawa-Komunikacyjna	50.7	100.42	119	59.35	1394	13.94						
Warszawa-Marszałkowska	49.6	98.24	109.3	54.52	1495	14.95						
Warszawa-Podleśna							43.6	36.19				
Warszawa-Targówek	34.1	67.54	40.3	20.1	909	9.09	56.5	46.89	18.9	5.39	6.9	5.5
Warszawa-Ursynów	27.1	53.67	27	13.47			66.9	55.52	11.2	3.2	8.6	6.85
Żyrardów-Roosevelta	27.1	53.67	38.4	19.15					9.5	2.71	4.3	3.43

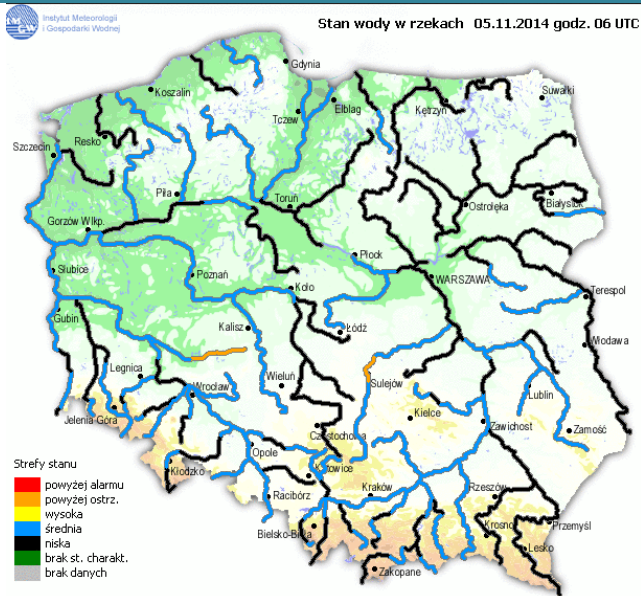
Dopuszczalne poziomy substancji w powietrzu

	PM10 - 1h	PM10 - 24h	NO ₂ - 1h	CO - 8h	O ₃ - 1h	O ₃ - 8h	SO ₂ - 1h	SO ₂ - 24h
Bardzo nisko	0-25	0-25	0-50	0-2500	0-60	0-50	0-55	0-25
Nisko	25-50	25-50	50-100	2500-5000	60-120	50-80	55-100	25-50
Średnio	50-75	50-75	100-150	5000-7500	120-150	80-100	100-200	50-100
Wysoko	75-100	75-100	150-200	7500-10000	150-180	100-120	200-350	100-125
Bardzo wysoko	100-200	100-200	200-400	>10000	180-240	>120	350-500	>125
Niebezpiecznie	>200	>200	>400		>240		>500	

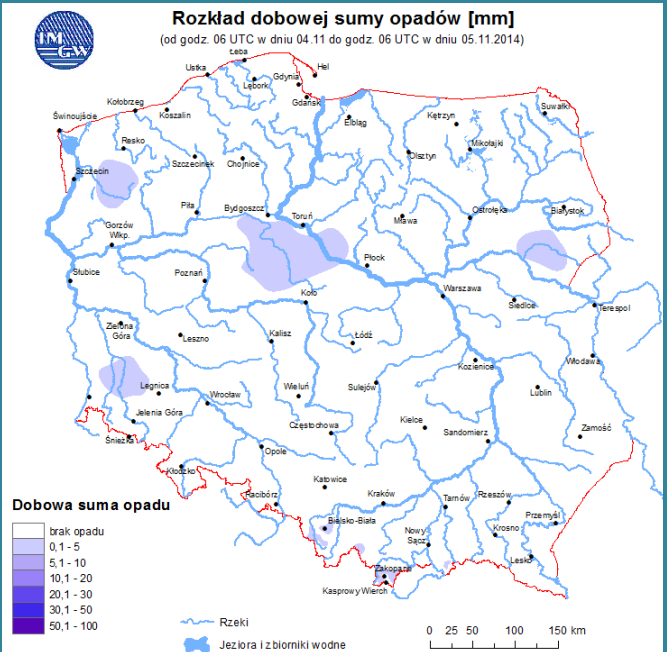
INFORMACJE HYDROLOGICZNO – METEOROLOGICZNE

źródło: IMGW – PIB

Stan wody na głównych rzekach Polski



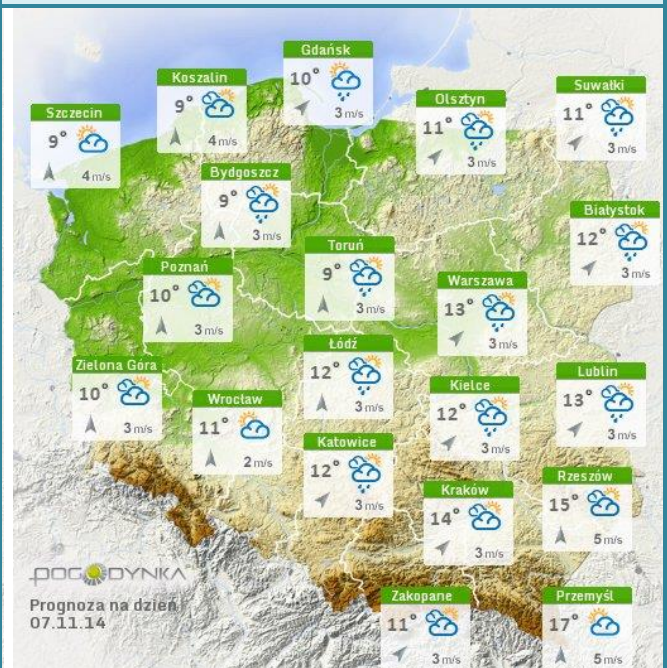
Rozkład dobowej sumy opadów



Prognoza pogody dla Polski na dziś



Prognoza pogody dla Polski na jutro



Ostrzeżenia hydrologiczne

BRAK.

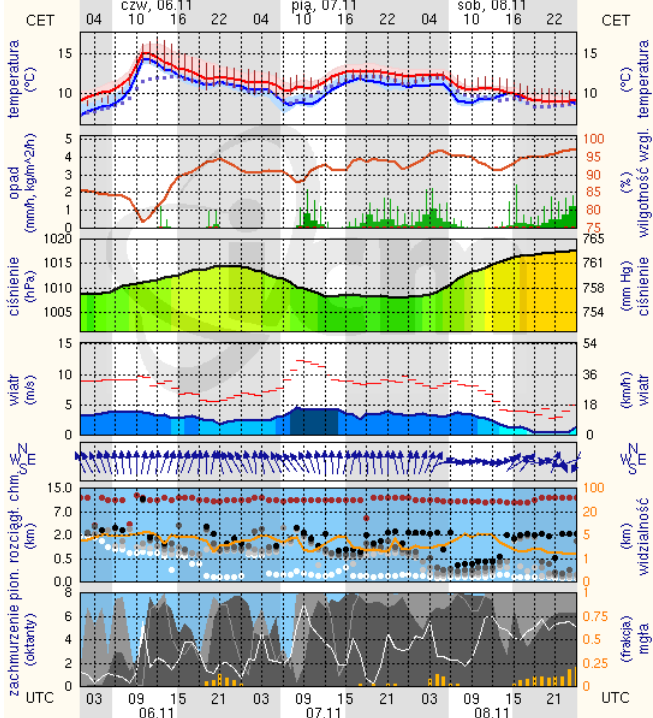
Ostrzeżenia meteorologiczne

BRAK.

METEOROGRAMY

Warszawa

wschód słońca: 06:40 CET 21°2'E, 52°12'N wysokość (min, środek, max)
zachód słońca: 15:58 CET (x=250, y=406) 74 - 92 - 113 m

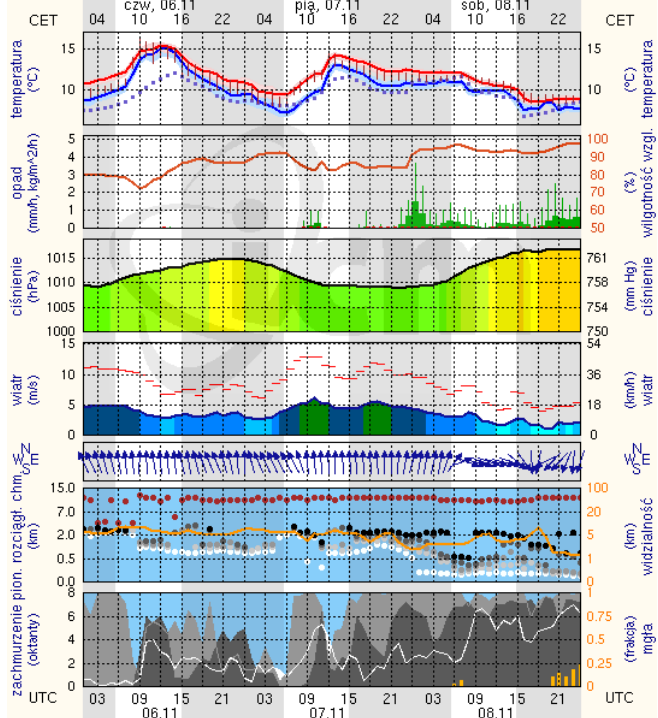


meteo-um@icm.edu.pl

(C) 2007-2014 ICM, Uniwersytet Warszawski

Radom

wschód słońca: 06:37 CET 21°10'E, 51°24'N wysokość (min, środek, max)
zachód słońca: 16:00 CET (x=253, y=428) 135 - 181 - 205 m

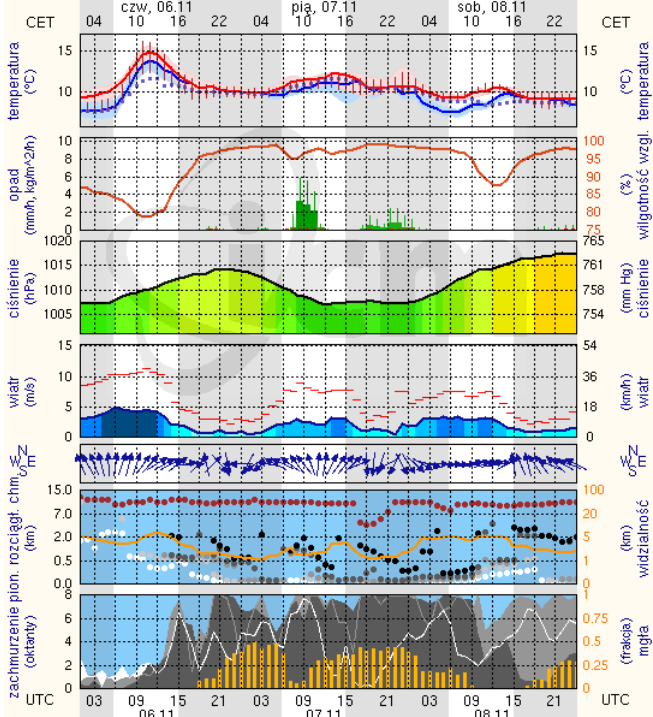


meteo-um@icm.edu.pl

(C) 2007-2014 ICM, Uniwersytet Warszawski

Płock

wschód słońca: 06:46 CET 19°41'E, 52°32'N wysokość (min, środek, max)
zachód słońca: 16:03 CET (x=227, y=397) 53 - 66 - 121 m

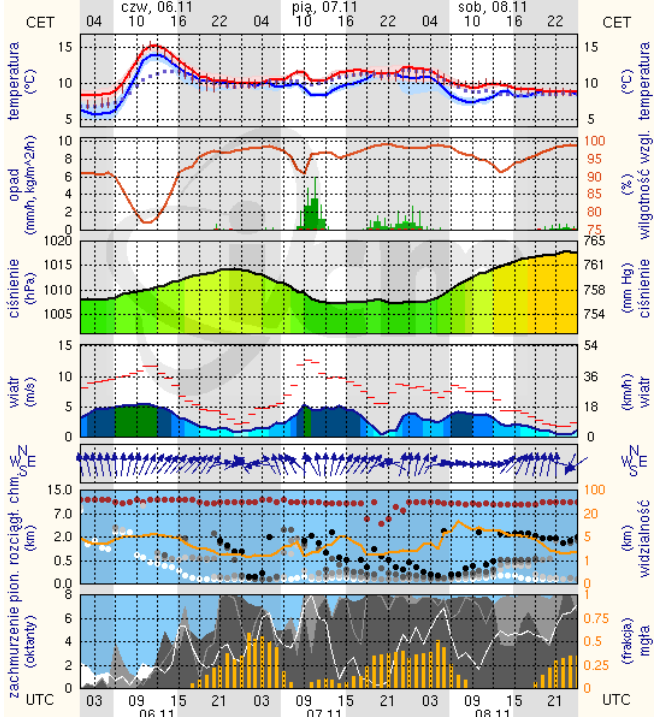


meteo-um@icm.edu.pl

(C) 2007-2014 ICM, Uniwersytet Warszawski

Ciechanów

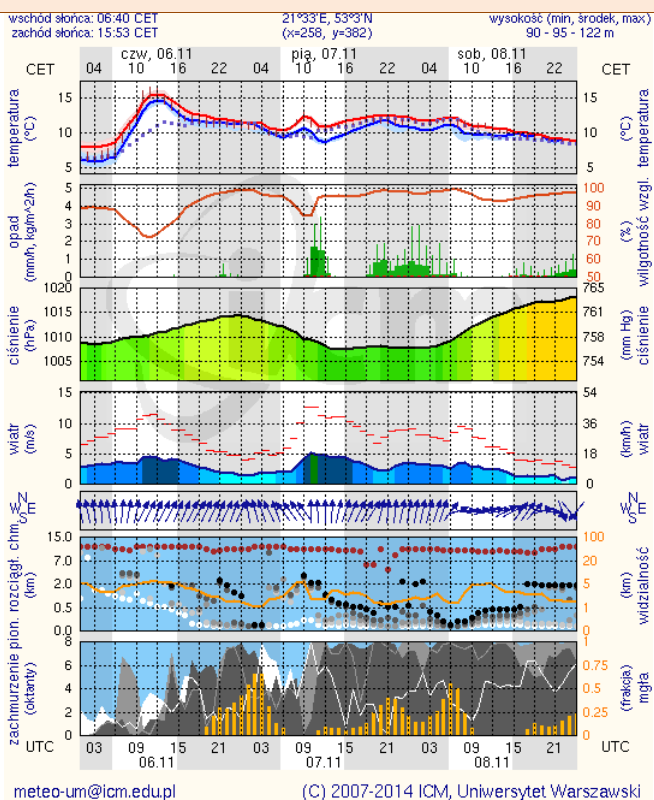
wschód słońca: 06:43 CET 20°38'E, 52°51'N wysokość (min, środek, max)
zachód słońca: 15:58 CET (x=243, y=388) 99 - 121 - 141 m



meteo-um@icm.edu.pl

(C) 2007-2014 ICM, Uniwersytet Warszawski

Ostrołęka



Siedlce

