

**BIULETYN INFORMACYJNY NR 306/2014**  
za okres od 03.11.2014 r. godz. 8.00 do 04.11.2014 r. do godz. 8.00

wtorek, 04.11.2014 r.



**Najważniejsze zdarzenia z minionej doby**

1. Szlak kolejowy Siedlce-Kotuń. Śmiertelne potrącenie przez pociąg.

**ZESTAWIENIE DANYCH STATYSTYCZNYCH**  
za okres: 03.11 – 04.11.2014 r.

	KOMENDA STOŁĘCZNA POLICJI		W analizowanym okresie	Od początku roku
	1) Odnotowano wypadków	Ogółem	4	2793
2) Ofiary śmiertelne w wypadkach drogowych/ kolejowych/ lotniczych		1/0/0	117/15/0	
3) Osoby ranne w wypadkach drogowych/kolejowych/lotniczych		6/0/0	2428/2/1	
4) Utonięcia /wychłodzenia		0/0	33/2	
	KOMENDA WOJEWÓDZKA POLICJI		W analizowanym okresie	Od początku roku
	1) Odnotowano wypadków	Ogółem	6	1795
2) Ofiary śmiertelne w wypadkach drogowych/ kolejowych/ lotniczych		0/1/0	192/3/2	
3) Osoby ranne w wypadkach drogowych/kolejowych/lotniczych		6/0/0	2423/4/2	
4) Utonięcia /wychłodzenia		0/0	35/7	
	KOMENDA WOJEWÓDZKA PAŃSTWOWEJ STRAŻY POŻARNEJ		W analizowanym okresie	Od początku roku
	1) Liczba pożarów	Ogółem	79	16063
2) Ofiary śmiertelne w pożarach/zaczadzenia		0/0	66/3	
3) Osoby ranne w pożarach/zatrute CO		0/0	322/10	

UTONIĘCIA		„POŻARY TRAW”	
w ciągu doby	ogółem w roku	w ciągu doby	Ogółem
---	68	24	1238

WYCHŁODZENIA		ZATRUCIE CO od 01.10.2014r	
w ciągu doby	ogółem w roku	w ciągu doby	Ogółem
---	9	---	2

**WYKAZ ZGROMADZEŃ PUBLICZNYCH, IMPREZ MASOWYCH I INNYCH WYDARZEŃ w dniu 04.11.2014 r.**

Godziny imprezy	Rodzaj imprezy	Miejsce/Trasa	Organizator	Liczba uczestników	Uwagi
9.30-20.00	zgromadzenie	przed pomnikiem Marszałka Piłsudskiego przy Al. Ujazdowskich, przemarsz ulicami: Al. Ujazdowskie, Plac Trzech Krzyży, Nowy Świat, Świętokrzyska, Marszałkowska, rondo Dmowskiego, Al. Jerozlimskie, Chałubińskiego, Nowogrodzka, Plac Starynkiewicza, Al. Jerozlimskie, Marszałkowska, Wspólna - pikiety przed: Kancelarią Prezesa Rady Ministrów (Al. Ujazdowskie 1/3), Ministerstwem Gospodarki (Plac Trzech Krzyży 3/5), Ministerstwem Finansów (ul. Świętokrzyska 12), Ministerstwo Rolnictwa i Rozwoju Wsi (ul. Wspólna 30)	osoba prywatna	2000	
11.00	okolicościowa	ul. Marymoncka 40, cmentarz Żołnierzy Włoskich	Ambasada Republiki Włoskiej	-	
17.00-21.00	zgromadzenie	przed wejściem do stacji metra Centrum	osoba prywatna	50	
18.00-20.00	dyplomatyczna	Plac Dąbrowskiego 6, Ambasada Włoch	Ambasada Republiki Włoskiej	ok. 500	

## ZAGROŻENIA ŚRODOWISKA

Wyniki pomiarów zanieczyszczeń powietrza za minioną dobę [w µg/m<sup>3</sup>] na automatycznych stacjach WIOŚ w Warszawie:

DATA	03-11-2014	<	>	Kalendarz	Prezentuj dane							
Stacja	PM10		NO2		CO		O3		SO2-S1		SO2-S24	
	µg/m3	% LV	µg/m3	% LV	µg/m3	% LV	µg/m3	% LV	µg/m3	% LV	µg/m3	% LV
Belsk-IGPAN	40.9	81.01	23.4	11.67	616	6.16	48.7	40.42				
Granica-KPN			39.4	19.65			38.6	32.04	18.9	5.39	8.5	6.77
Legionowo-Zegrzyńska			66.9	33.37			32.6	27.06	21.7	6.19	11.9	9.48
Piastów-Pułaskiego			64	31.92			36.4	30.21	18.6	5.31	9.9	7.89
Płock-Gimnazjum			46.1	22.99	522	5.22	33.8	28.05	11.7	3.34	6	4.78
Płock-Reja	40.4	80.02	38.1	19	580	5.8			11.5	3.28	5.4	4.3
Radom-Tochtermana	29.2	57.83	43.9	21.9	785	7.85	38.8	32.2	5.2	1.48	3.3	2.63
Siedlce-Konarskiego	42.9	84.97	51.5	25.69	913	9.13	40.9	33.94	13.8	3.94	6.9	5.5
Warszawa-Komunikacyjna	64.7	128.14	110.2	54.97								
Warszawa-Marszałkowska	71.4	141.41	82.3	41.05	1296	12.96						
Warszawa-Podleśna												
Warszawa-Targówek	41.9	82.99	71.1	35.46	997	9.97	25.4	21.08	9.8	2.8	5.8	4.62
Warszawa-Ursynów	35.9	71.1	56.3	28.08			32	26.56	11.9	3.4	7.7	6.14
Żyrardów-Roosevelta	34.1	67.54	56.7	28.28					24.1	6.88	14.5	11.55

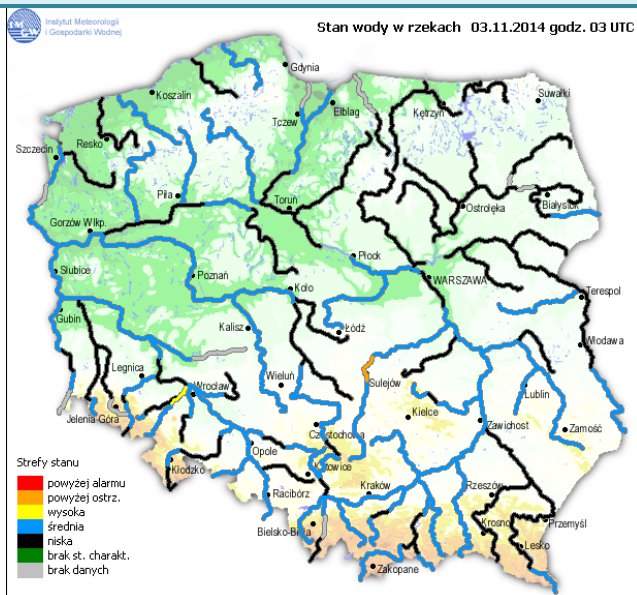
**Dopuszczalne poziomy substancji w powietrzu**

	PM10 - 1h	PM10 - 24h	NO <sub>2</sub> - 1h	CO - 8h	O <sub>3</sub> - 1h	O <sub>3</sub> - 8h	SO <sub>2</sub> - 1h	SO <sub>2</sub> - 24h
	0-25	0-25	0-50	0-2500	0-60	0-50	0-55	0-25
<b>Bardzo nisko</b>	0-25	0-25	0-50	0-2500	0-60	0-50	0-55	0-25
<b>Nisko</b>	25-50	25-50	50-100	2500-5000	60-120	50-80	55-100	25-50
<b>Średnio</b>	50-75	50-75	100-150	5000-7500	120-150	80-100	100-200	50-100
<b>Wysoko</b>	75-100	75-100	150-200	7500-10000	150-180	100-120	200-350	100-125
<b>Bardzo wysoko</b>	100-200	100-200	200-400	>10000	180-240	>120	350-500	>125
<b>Niebezpiecznie</b>	>200	>200	>400		>240		>500	

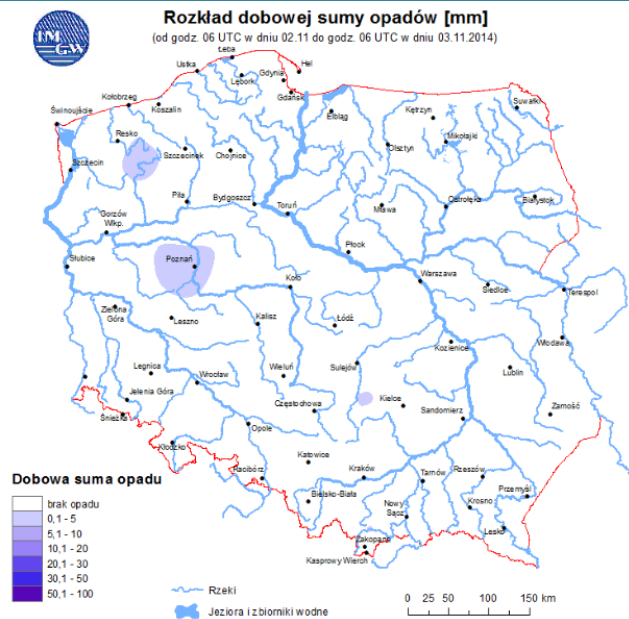
# INFORMACJE HYDROLOGICZNO – METEOROLOGICZNE

źródło: IMGW – PIB

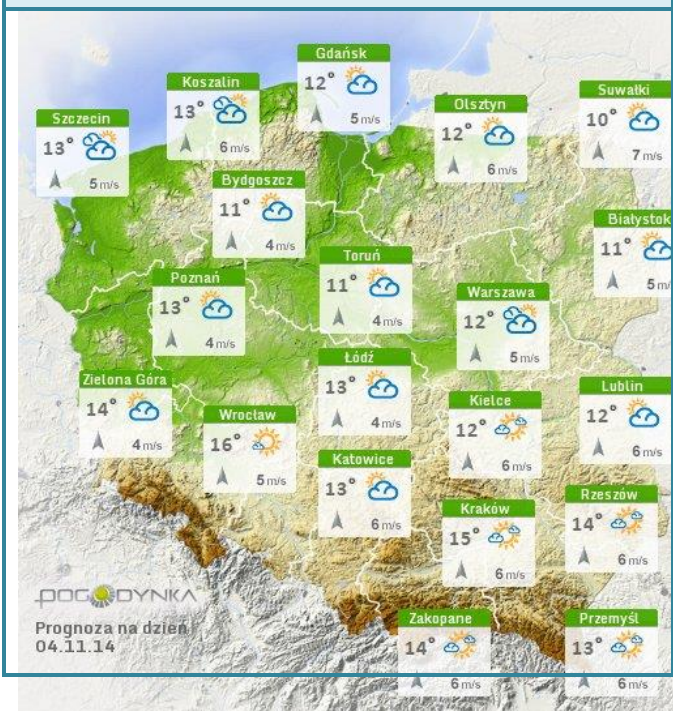
## Stan wody na głównych rzekach Polski



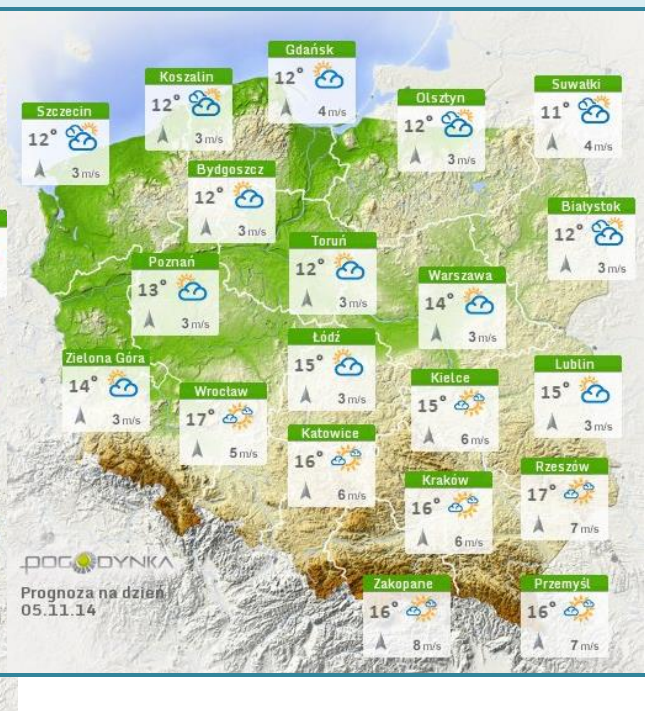
## Rozkład dobowej sumy opadów



## Prognoza pogody dla Polski na dziś



## Prognoza pogody dla Polski na jutro



## Ostrzeżenia hydrologiczne

**BRAK.**

## Ostrzeżenia meteorologiczne

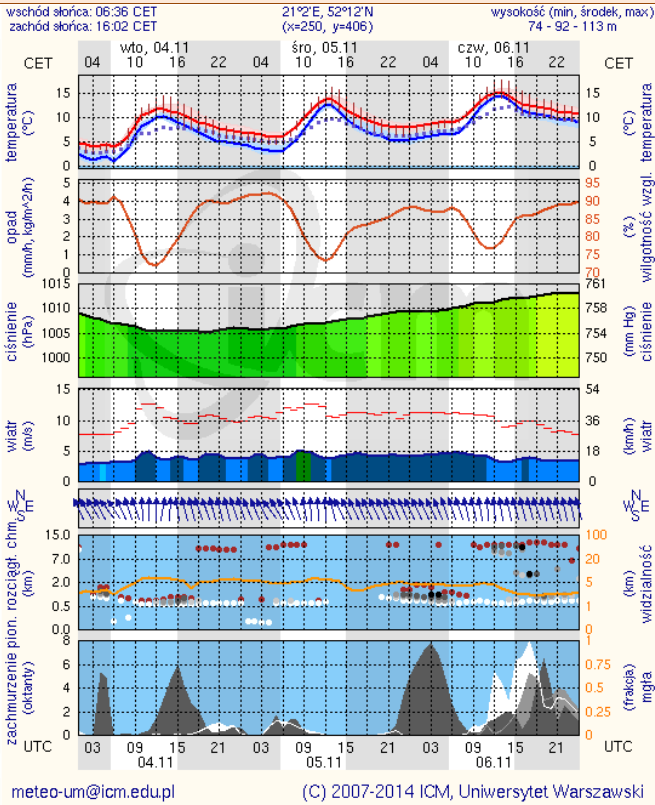
**BRAK.**



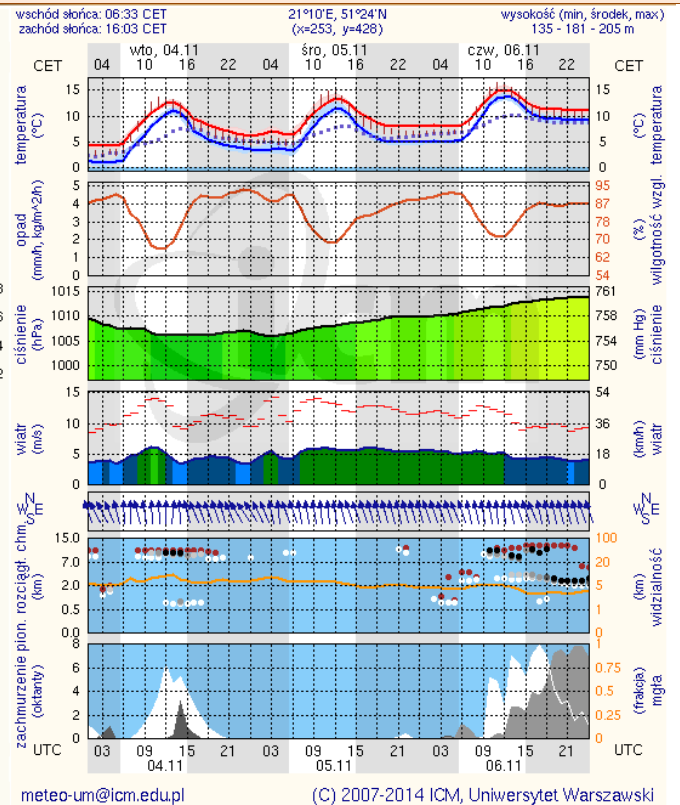
# METEOGRAMY

## dla głównych miast województwa mazowieckiego:

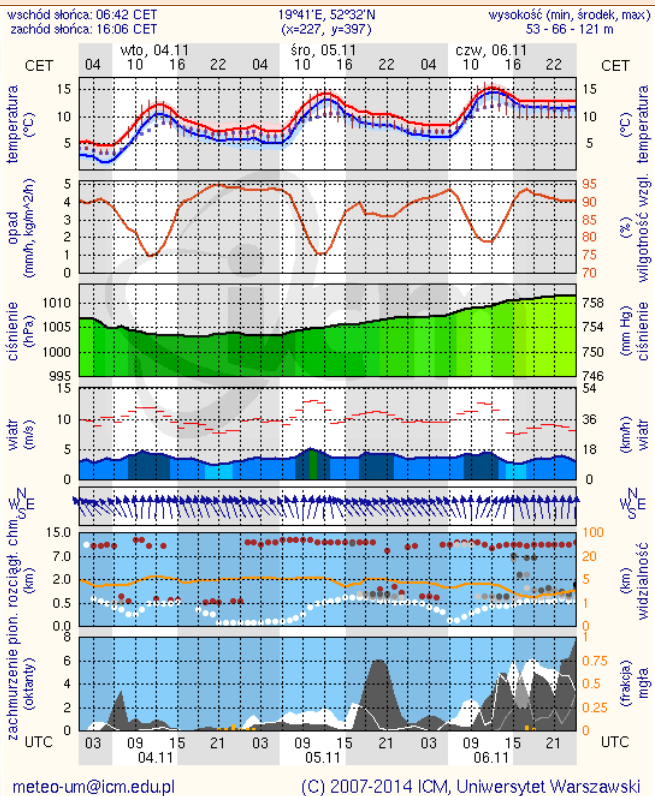
### Warszawa



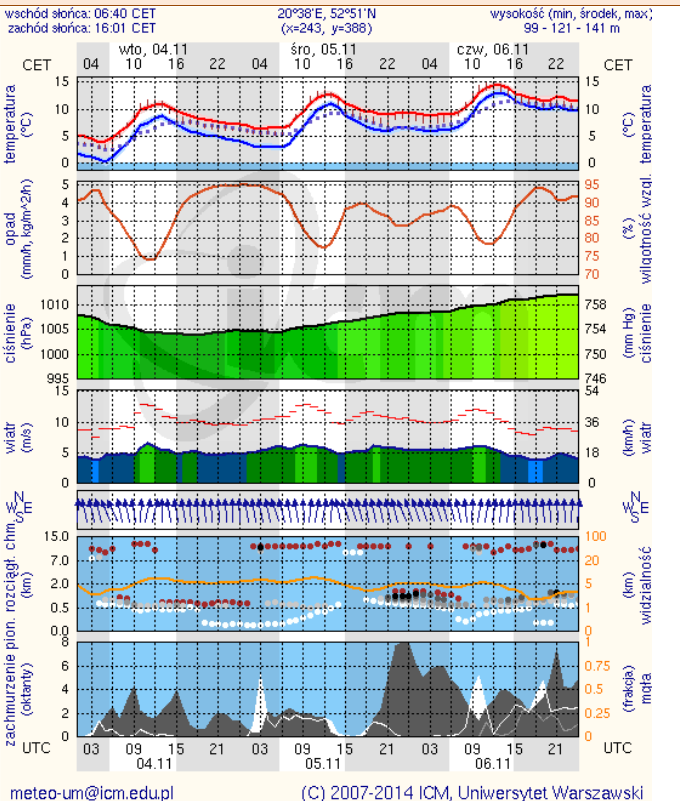
### Radom



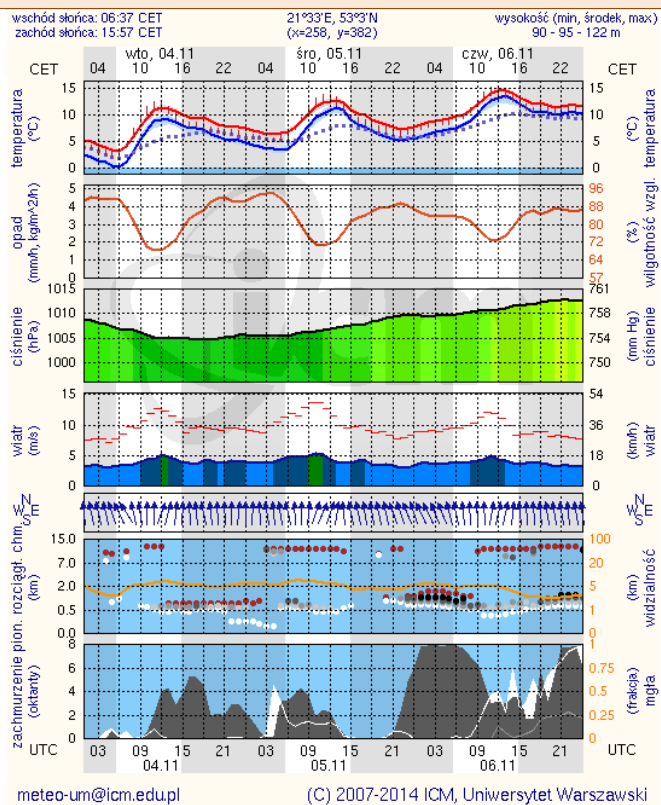
### Płock



### Ciechanów



## Ostrołęka



## Siedlce

