

BIULETYN INFORMACYJNY NR 305/2014
za okres od 02.11.2014 r. godz. 8.00 do 03.11.2014 r. do godz. 8.00



poniedziałek, 03.11.2014 r.

Najważniejsze zdarzenia z minionej doby



1. **Ślubów** (pow. wyszkowski) – wypadek drogowy jedna osoba zginęła.
2. **Dzierżążnia** (pow. płoński) – kolejna ofiara utonięcia.
3. **Słomczyn** (pow. piaseczyński) – wypadek drogowy na DW-724, cztery osoby ranne.
4. **Mińsk Mazowiecki** – obwodnica trasa A-2, wypadek drogowy jedna osoba zginęła, jedna została ranna.

ZESTAWIENIE DANYCH STATYSTYCZNYCH
za okres: 02.11 – 03.11.2014 r.

	KOMENDA STOŁECZNA POLICJI		W analizowanym okresie	Od początku roku
		Ogółem		
	1) Odnotowano wypadków	Ogółem	5	2789
	2) Ofiary śmiertelne w wypadkach drogowych/ kolejowych/ lotniczych		0/1/0	116/15/0
	3) Osoby ranne w wypadkach drogowych/kolejowych/lotniczych		4/0/0	2422/2/1
	4) Utonięcia /wychłodzenia		0/0	33/2
	KOMENDA WOJEWÓDZKA POLICJI		W analizowanym okresie	Od początku roku
		Ogółem		
	1) Odnotowano wypadków	Ogółem	4	1789
	2) Ofiary śmiertelne w wypadkach drogowych/ kolejowych/ lotniczych		1/0/0	192/2/2
	3) Osoby ranne w wypadkach drogowych/kolejowych/lotniczych		4/0/0	2417/4/2
	4) Utonięcia /wychłodzenia		1/0	35/7
	KOMENDA WOJEWÓDZKA PAŃSTWOWEJ STRAŻY POŻARNEJ		W analizowanym okresie	Od początku roku
		Ogółem		
	1) Liczba pożarów	Ogółem	60	15984
	2) Ofiary śmiertelne w pożarach/zaczadzenia		0/0	66/3
	3) Osoby ranne w pożarach/zatrute CO		0/0	322/10

UTONIĘCIA		„POŻARY TRAW”	
w ciągu doby	ogółem w roku	w ciągu doby	Ogółem
1	68	14	1214

WYCHŁODZENIA		ZATRUCIE CO od 01.10.2014r	
w ciągu doby	ogółem w roku	w ciągu doby	Ogółem
---	9	---	2

WYKAZ ZGROMADZEŃ PUBLICZNYCH, IMPREZ MASOWYCH I INNYCH WYDARZEŃ w dniu 03.11.2014 r.

Godziny imprezy	Rodzaj imprezy	Miejsce/Trasa	Organizator	Liczba uczestników	Uwagi
18.00-22.00	rozrywkowa masowa	Łazienkowska 6, Torwar	Makroconcert Polska	5000	Koncert Lisy Stansfield
11.00-13.00	zgrupowanie	Plac Bankowy 3/5	osoba prywatna	---	---

ZAGROŻENIA ŚRODOWISKA

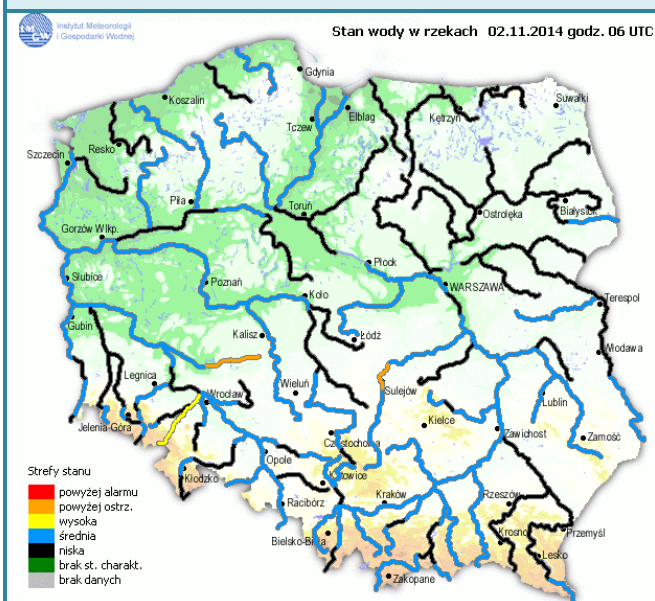
Wyniki pomiarów zanieczyszczeń powietrza za minioną dobę [w $\mu\text{g}/\text{m}^3$] na automatycznych stacjach WIOŚ w Warszawie:

Brak danych.

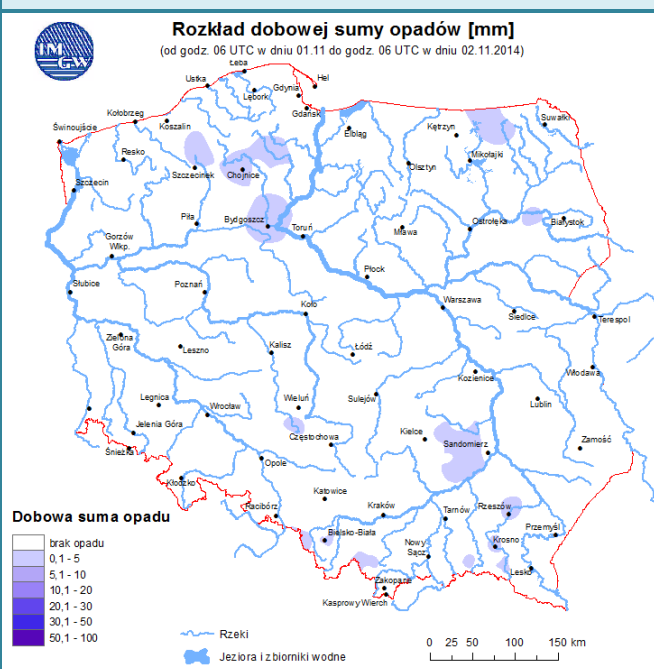
INFORMACJE HYDROLOGICZNO – METEOROLOGICZNE

źródło: IMGW – PIB

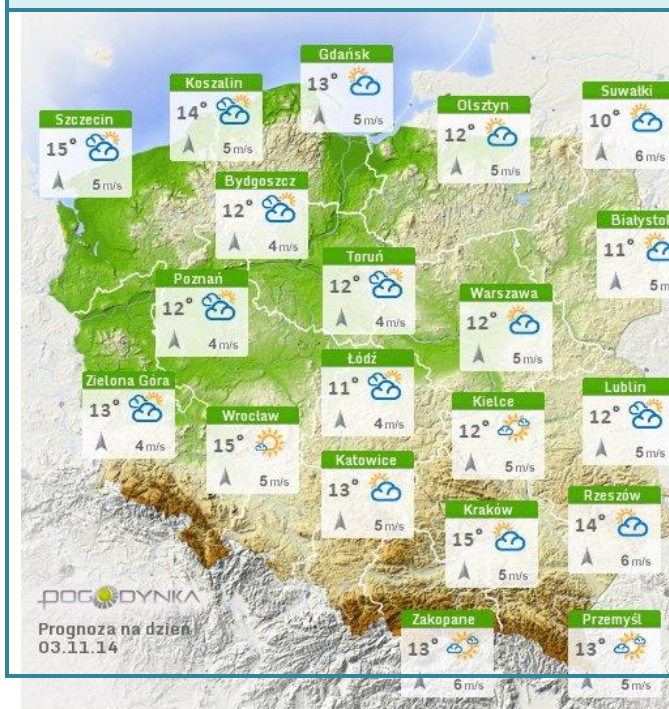
Stan wody na głównych rzekach Polski



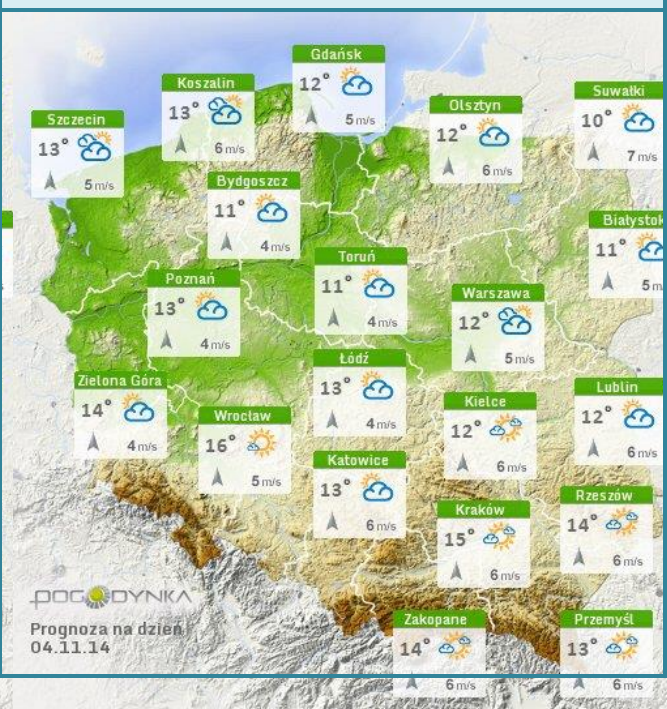
Rozkład dobowej sumy opadów



Prognoza pogody dla Polski na dziś



Prognoza pogody dla Polski na jutro



Ostrzeżenia hydrologiczne

BRAK.

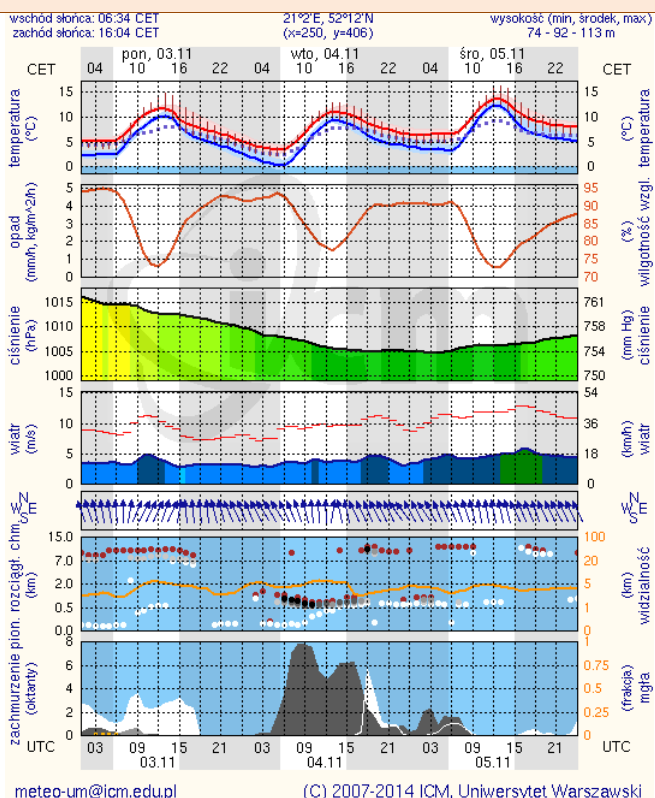
Ostrzeżenia meteorologiczne

BRAK.

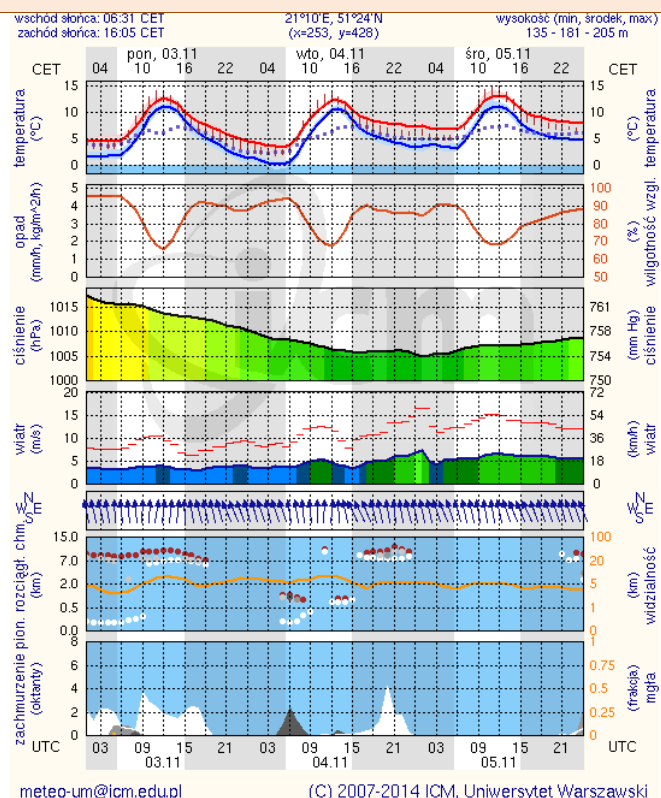
METEOGRAMY

dla głównych miast województwa mazowieckiego:

Warszawa

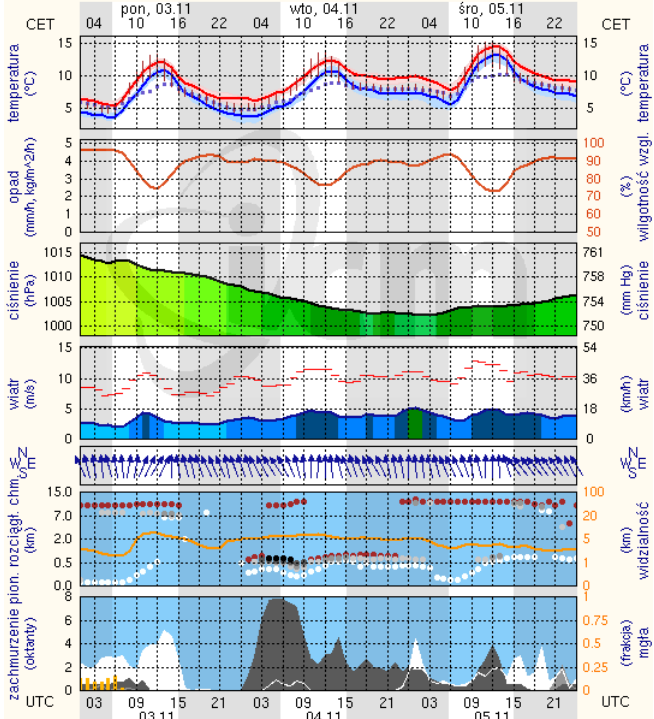


Radom



Płock

wschód słońca: 06:41 CET 19°41'E, 52°32'N wysokość (min, środek, max)
zachód słońca: 16:06 CET (x=227, y=397) 53 - 66 - 121 m

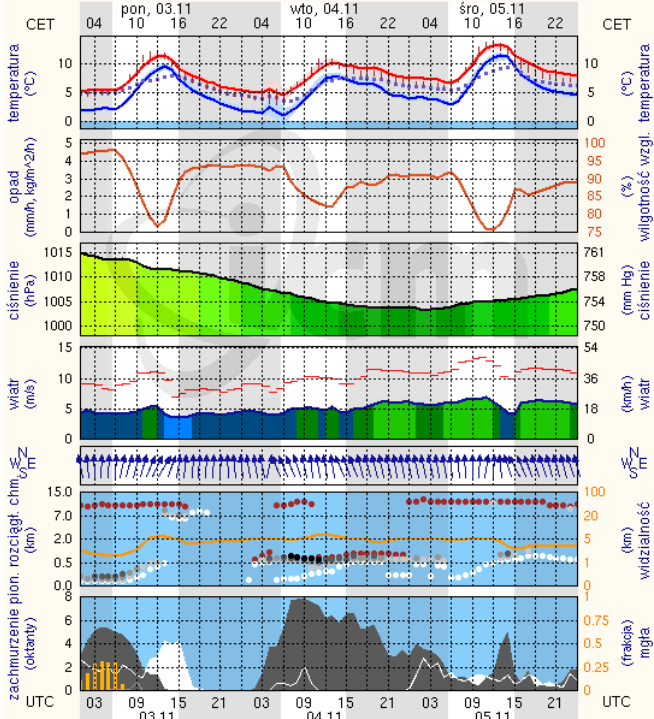


meteo-um@icm.edu.pl

(C) 2007-2014 ICM, Uniwersytet Warszawski

Ciechanów

wschód słońca: 06:38 CET 20°38'E, 52°51'N wysokość (min, środek, max)
zachód słońca: 16:03 CET (x=243, y=388) 99 - 121 - 141 m

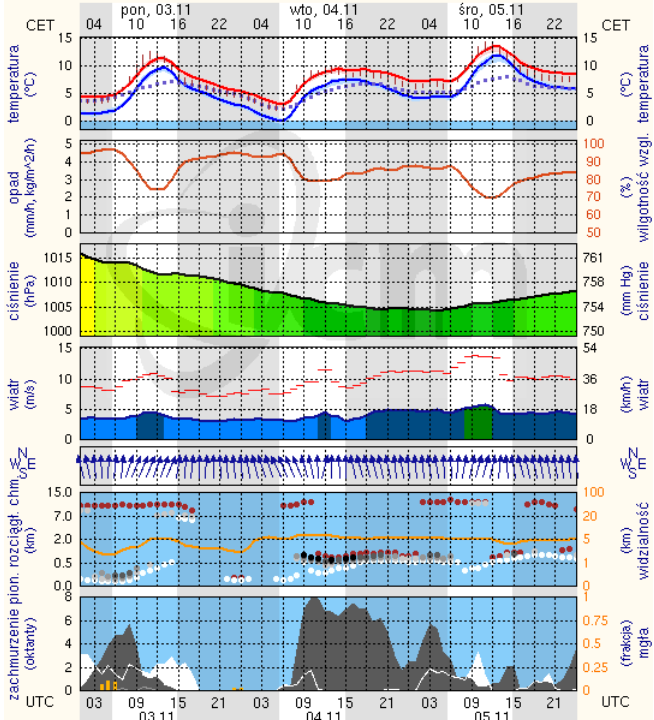


meteo-um@icm.edu.pl

(C) 2007-2014 ICM, Uniwersytet Warszawski

Ostrołęka

wschód słońca: 06:35 CET 21°33'E, 53°9'N wysokość (min, środek, max)
zachód słońca: 15:59 CET (x=258, y=382) 90 - 95 - 122 m

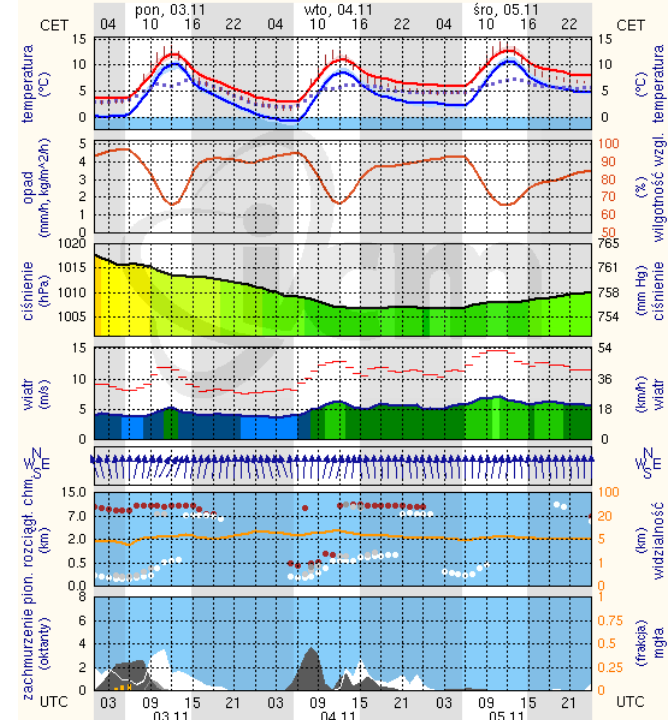


meteo-um@icm.edu.pl

(C) 2007-2014 ICM, Uniwersytet Warszawski

Siedlce

wschód słońca: 06:29 CET 22°16'E, 52°10'N wysokość (min, środek, max)
zachód słońca: 15:59 CET (x=271, y=406) 149 - 164 - 183 m



meteo-um@icm.edu.pl

(C) 2007-2014 ICM, Uniwersytet Warszawski