

**BIULETYN INFORMACYJNY NR 301/2014**  
za okres od 29.10.2014 r. godz. 8.00 do 30.10.2014 r. do godz. 8.00

czwartek, 30.10.2014 r.

**Najważniejsze zdarzenia z minionej doby**



1. Legionowo, Warszawa – ćwiczenia „Ebola 2014”.
2. Warszawa, ul. Kobyłańska – pożar domu jednorodzinnego, jedna ofiara śmiertelna.
3. Warszawa, ul. Kostki Potockiego – pożar mieszkania, jedna osoba ranna.

**ZESTAWIENIE DANYCH STATYSTYCZNYCH**  
za okres: 29 – 30.10.2014 r.

	KOMENDA STOŁĘCZNA POLICJI	W analizowanym okresie	Od początku roku	
	1) Odnotowano wypadków	Ogółem	7	2762
	2) Ofiary śmiertelne w wypadkach drogowych/ kolejowych/ lotniczych		0/0/0	113/14/0
	3) Osoby ranne w wypadkach drogowych/kolejowych/lotniczych		8/0/0	2387/2/1
	4) Utonięcia /wychłodzenia		0/0	33/7
	KOMENDA WOJEWÓDZKA POLICJI	W analizowanym okresie	Od początku roku	
	1) Odnotowano wypadków	Ogółem	6	1768
	2) Ofiary śmiertelne w wypadkach drogowych/ kolejowych/ lotniczych		1/0/0	188/2/2
	3) Osoby ranne w wypadkach drogowych/kolejowych/lotniczych		3/1/0	2397/4/2
	4) Utonięcia /wychłodzenia		0/0	34/6
	KOMENDA WOJEWÓDZKA PAŃSTWOWEJ STRAŻY POŻARNEJ	W analizowanym okresie	Od początku roku	
	1) Liczba pożarów	Ogółem	54	15728
	2) Ofiary śmiertelne w pożarach/zaczadzenia		0/0	66/3
	3) Osoby ranne w pożarach/zatrute CO		3/0	319/8

UTONIĘCIA		„POŻARY TRAW”	
w ciągu doby	ogółem w roku	w ciągu doby	Ogółem
0	67	12	1173

WYCHŁODZENIA		ZATRUCIE CO od 01.10.2014r	
w ciągu doby	ogółem w roku	w ciągu doby	Ogółem
0	67	2	2

**WYKAZ ZGROMADZEŃ PUBLICZNYCH, IMPREZ MASOWYCH I INNYCH WYDARZEŃ w dniu 30.10.2014 r.**

Godziny imprezy	Rodzaj imprezy	Miejsce/Trasa	Organizator	Liczba uczestników	Uwagi
9.00	konferencja	Pl. Trzech Krzyży 3/5 w budynku Ministerstwa Gospodarki	Ministerstwo Gospodarki	80	doroczne forum liderów sekwestracji dwutlenku węgla
20.45	masowa sportowa	ul. Łazienkowska 3, Pepsi Arena	Legia Warszawa	do 31023	mecz piłki nożnej Puchar Polski: Legia Warszawa - Pogoń Szczecin

**ZAGROŻENIA ŚRODOWISKA**

 Wyniki pomiarów zanieczyszczeń powietrza za minioną dobę [w  $\mu\text{g}/\text{m}^3$ ] na automatycznych stacjach WIOŚ w Warszawie:

 DATA: 29-10-2014 < > Kalendarz 

Stacja	PM10		NO2		CO		O3		SO2-S1		SO2-S24	
	$\mu\text{g}/\text{m}^3$	% LV	$\mu\text{g}/\text{m}^3$	% LV	$\mu\text{g}/\text{m}^3$	% LV	$\mu\text{g}/\text{m}^3$	% LV	$\mu\text{g}/\text{m}^3$	% LV	$\mu\text{g}/\text{m}^3$	% LV
Belsk-IGPAN	61.7	122.2	60.4	30.13	695	6.95	42.6	35.36	13	3.71	6.8	5.42
Granica-KPN			44.2	22.05			33.4	27.72	13.6	3.88	8.4	6.69
Legionowo-Zegrzyńska			79	39.4			21.5	17.84	59.4	16.95	29.1	23.19
Piastów-Pułaskiego			75.5	37.66			40.9	33.94	95.6	27.28	19	15.14
Płock-Gimnazjum			62.4	31.12	687	6.87	22.4	18.59	15.3	4.37	8.5	6.77
Płock-Reja	59.6	118.04	54.9	27.38	1027	10.27			16.1	4.59	9	7.17
Radom-Tochtermana	70.9	140.42	58.8	29.33	1850	18.5	30.7	25.48	24.2	6.9	12.1	9.64
Siedlce-Konarskiego	57.3	113.49	76.9	38.36	1353	13.53	55.4	45.98	17.6	5.02	10.7	8.53
Warszawa-Komunikacyjna	91	180.23	148.1	73.87	1888	18.88						
Warszawa-Marszałkowska	85.5	169.34	117	58.36	1583	15.83						
Warszawa-Podleśna							20.8	17.26				
Warszawa-Targówek			87.9	43.84	1761	17.61	20.5	17.01	46.2	13.18	19.4	15.46
Warszawa-Ursynów			78	38.9			39.2	32.53	104.3	29.76	19.1	15.22
Żyrardów-Roosevelta	78.4	155.28	79.1	39.45					39.1	11.16	18.5	14.74

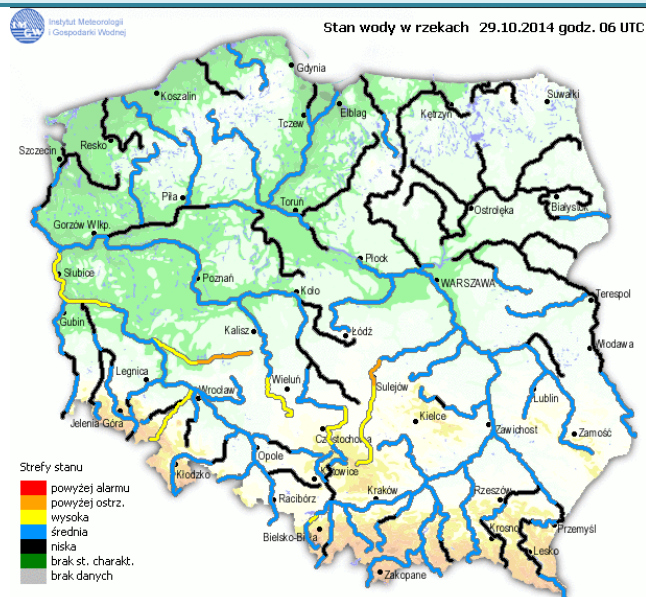
**Dopuszczalne poziomy substancji w powietrzu**

	PM10 - 1h	PM10 - 24h	NO <sub>2</sub> - 1h	CO - 8h	O <sub>3</sub> - 1h	O <sub>3</sub> - 8h	SO <sub>2</sub> - 1h	SO <sub>2</sub> - 24h
<b>Bardzo nisko</b>	0-25	0-25	0-50	0-2500	0-60	0-50	0-55	0-25
<b>Nisko</b>	25-50	25-50	50-100	2500-5000	60-120	50-80	55-100	25-50
<b>Średnio</b>	50-75	50-75	100-150	5000-7500	120-150	80-100	100-200	50-100
<b>Wysoko</b>	75-100	75-100	150-200	7500-10000	150-180	100-120	200-350	100-125
<b>Bardzo wysoko</b>	100-200	100-200	200-400	>10000	180-240	>120	350-500	>125
<b>Niebezpiecznie</b>	>200	>200	>400		>240		>500	

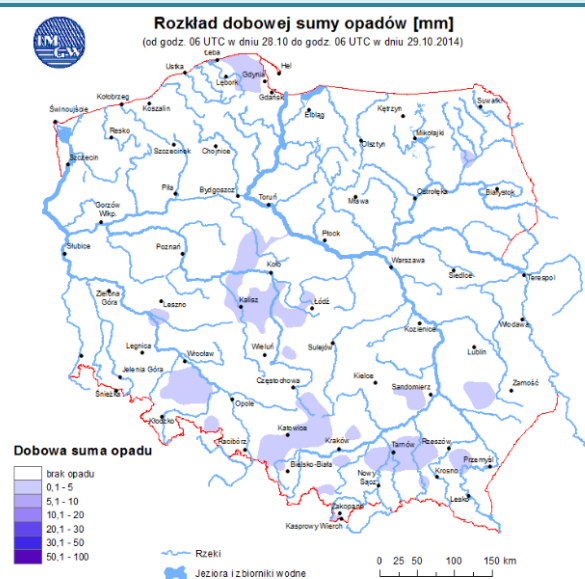
# INFORMACJE HYDROLOGICZNO – METEOROLOGICZNE

źródło: IMGW – PIB

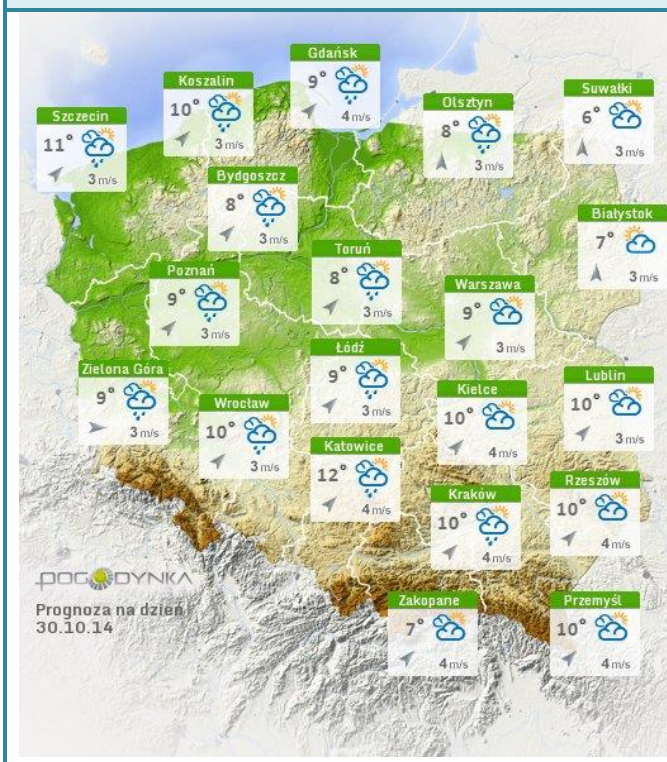
## Stan wody na głównych rzekach Polski



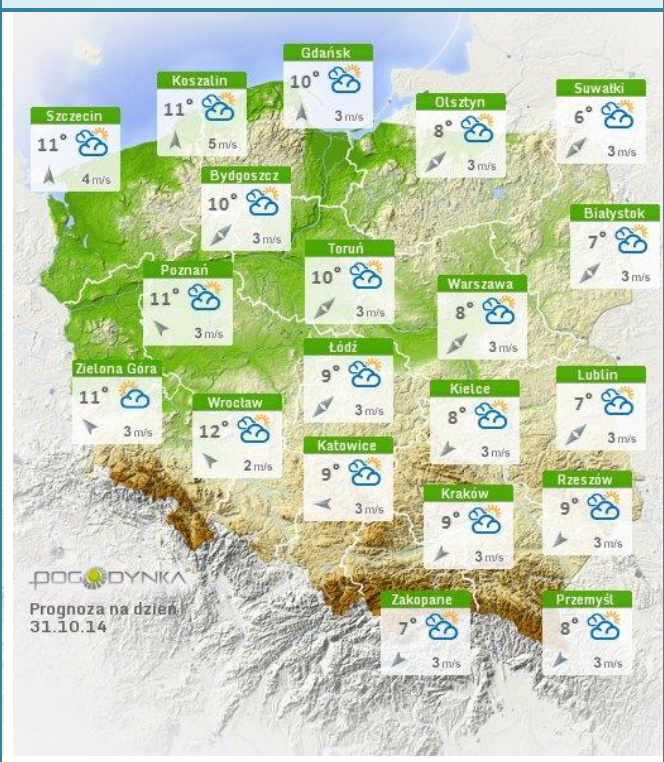
## Rozkład dobowej sumy opadów



## Prognoza pogody dla Polski na dziś



## Prognoza pogody dla Polski na jutro



## Ostrzeżenia hydrologiczne

**BRAK.**

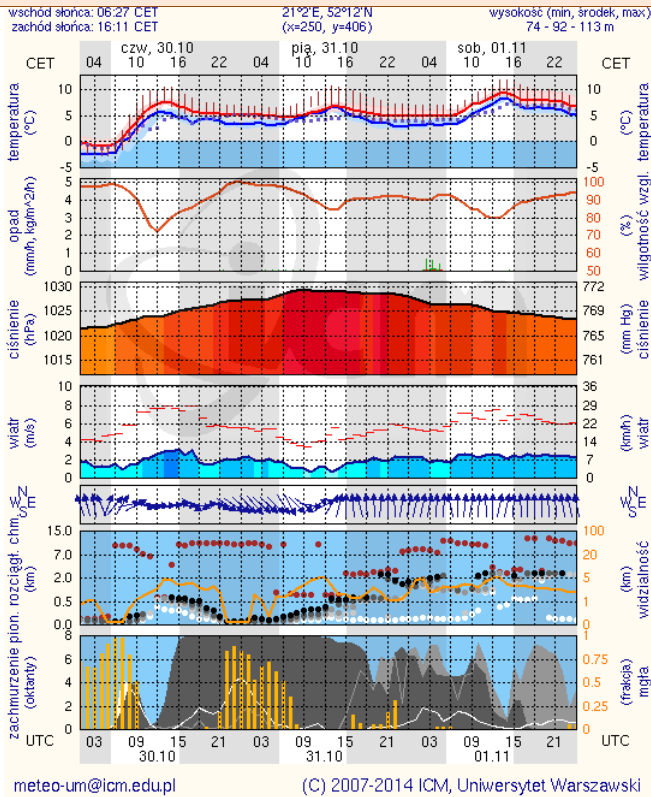
## Ostrzeżenia meteorologiczne

**BRAK.**

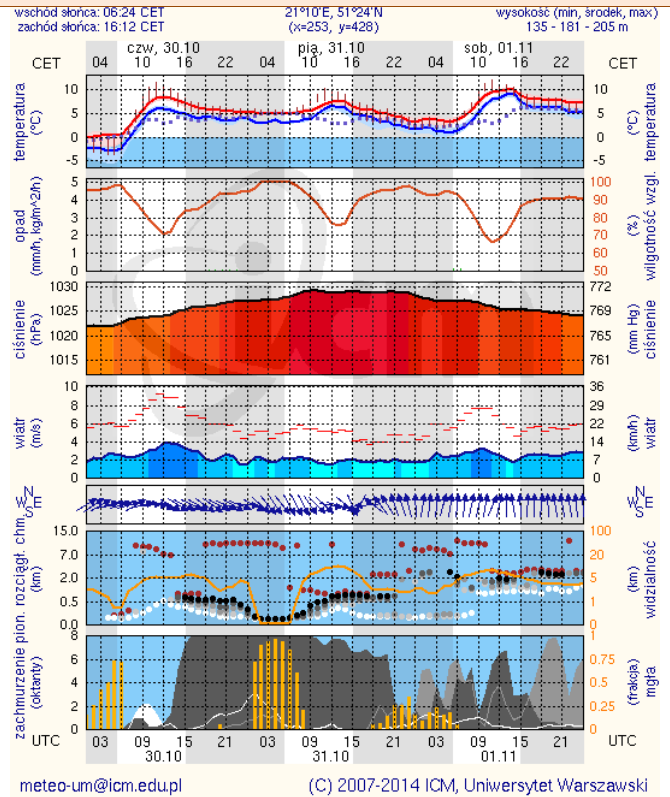
# METEOROGRAMY

dla głównych miast województwa mazowieckiego:

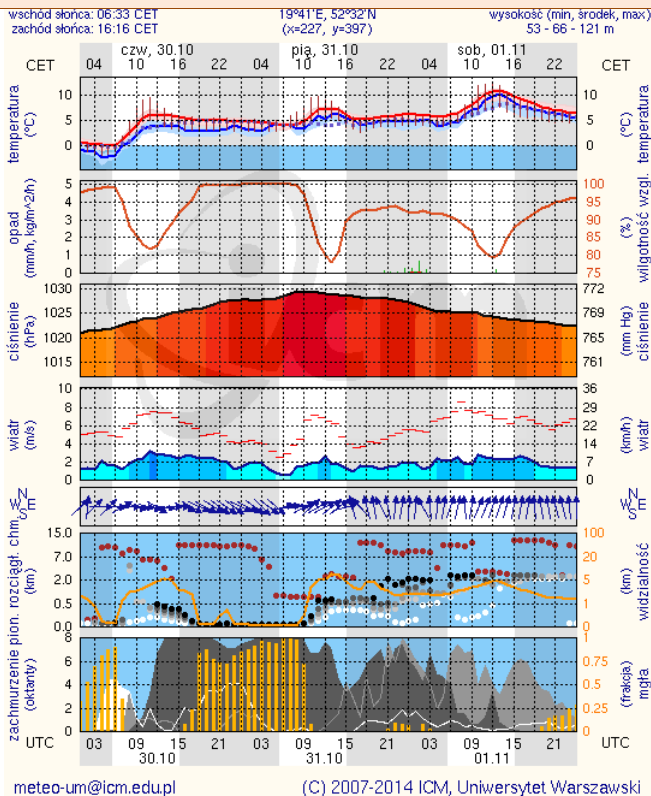
## Warszawa



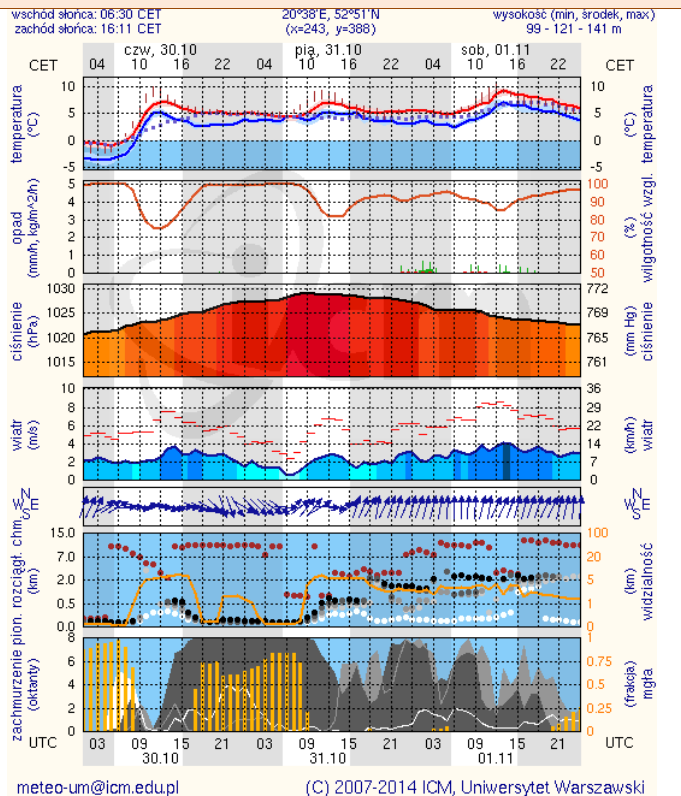
## Radom



## Płock

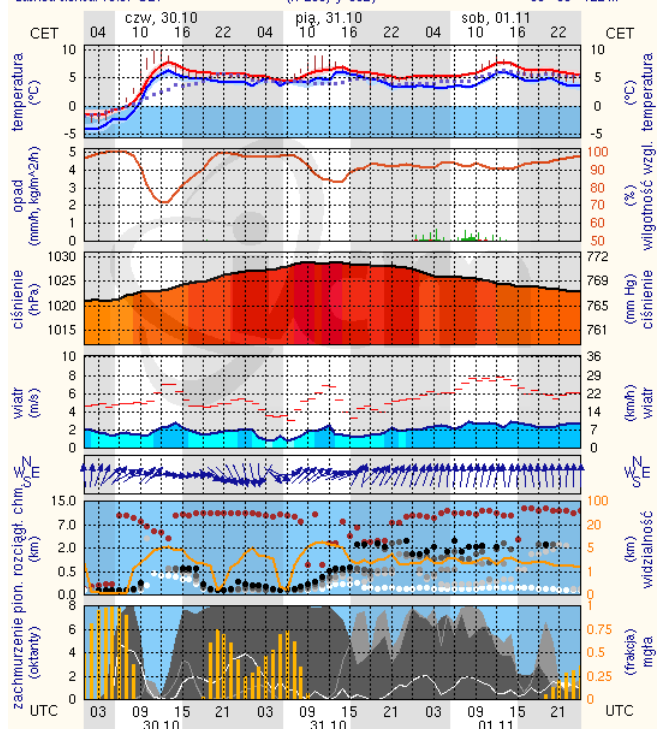


## Ciechanów



## Ostrołęka

wschód słońca: 06:27 CET      21°33'E, 53°3'N      wysokość (min, środek, max):  
zachód słońca: 16:07 CET      (x=258, y=382)      90 - 95 - 122 m

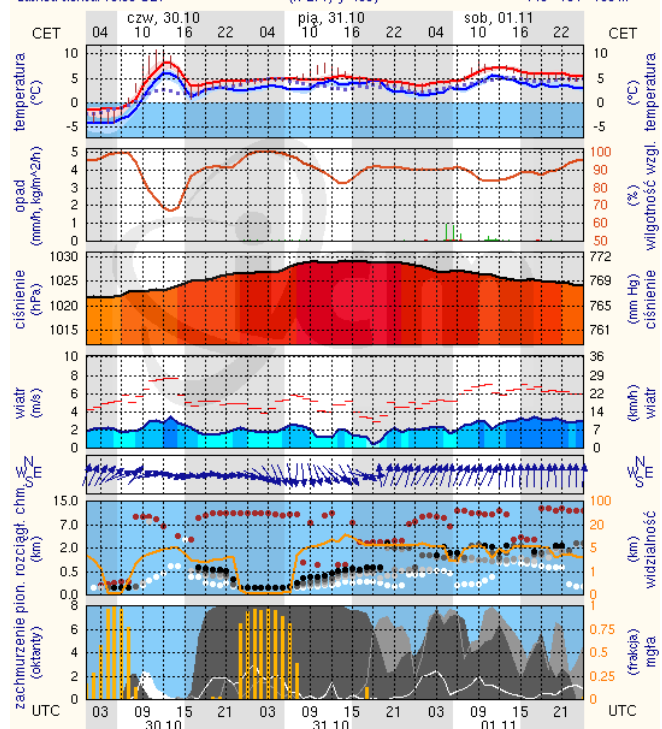


meteo-um@icm.edu.pl

(C) 2007-2014 ICM, Uniwersytet Warszawski

## Siedlce

wschód słońca: 06:22 CET      22°16'E, 52°10'N      wysokość (min, środek, max):  
zachód słońca: 16:06 CET      (x=271, y=406)      149 - 164 - 183 m



meteo-um@icm.edu.pl

(C) 2007-2014 ICM, Uniwersytet Warszawski