

BIULETYN INFORMACYJNY NR 297/2014
za okres od 25.10.2014 r. godz. 8.00 do 26.10.2014 r. do godz. 8.00



niedziela, 25.10.2014 r.



Najważniejsze zdarzenia z minionej doby

1. Warszawa, Uniwersytet Warszawski – fałszywa informacja o podłożonym ładunku wybuchowym.

ZESTAWIENIE DANYCH STATYSTYCZNYCH
za okres: 25 – 26.10.2014 r.

	KOMENDA STOŁECZNA POLICJI		W analizowanym okresie	Od początku roku
	1) Odnotowano wypadków	Ogółem	10	2729
2) Ofiary śmiertelne w wypadkach drogowych/ kolejowych/ lotniczych		0/0/0	113/14/0	
3) Osoby ranne w wypadkach drogowych/kolejowych/lotniczych		12/0/0	2350/2/1	
4) Utonięcia /wychłodzenia		0/0	33/7	
	KOMENDA WOJEWÓDZKA POLICJI		W analizowanym okresie	Od początku roku
	1) Odnotowano wypadków	Ogółem	5	1740
2) Ofiary śmiertelne w wypadkach drogowych/ kolejowych/ lotniczych		0/0/0	183/2/2	
3) Osoby ranne w wypadkach drogowych/kolejowych/lotniczych		7/0/0	2364/3/2	
4) Utonięcia /wychłodzenia		0/0	34/6	
	KOMENDA WOJEWÓDZKA PAŃSTWOWEJ STRAŻY POŻARNEJ		W analizowanym okresie	Od początku roku
	1) Liczba pożarów	Ogółem	47	15452
2) Ofiary śmiertelne w pożarach/zaczadzenia		0/0	65/3	
3) Osoby ranne w pożarach/zatrute CO		0/0	305/8	

UTONIĘCIA		„POŻARY TRAW”	
w ciągu doby	ogółem w roku	w ciągu doby	Ogółem
0	67	12	1121

WYKAZ ZGROMADZEŃ PUBLICZNYCH, IMPREZ MASOWYCH I INNYCH WYDARZEŃ w dniu 26.10.2014 r.

Godziny imprezy	Rodzaj imprezy	Miejsce/Trasa	Organizator	Liczba uczestników	Uwagi
13.00-16.00	sportowa	ciągi komunikacyjne miasta Serocka	OSiR w Serocku	600	XII Bieg Niepodległości.
16.00-20.00	masowa artystyczno - rozrywkowa	Hala Torwar I	Wagart Sp. z o.o.	do 4800	Seminarium szkoleniowe z zakresu ochrony p/pożarowej.
16.30-17.45	okolicznościowa	ul. Zamenhofska, Pomnik Bohaterów Getta	Danpol Ravel	300	Uroczystość z udziałem 300- osobowej grupy umundurowanych policjantów z Izraela.

ZAGROŻENIA ŚRODOWISKA

Wyniki pomiarów zanieczyszczeń powietrza za minioną dobę [w µg/m³] na automatycznych stacjach WIOŚ w Warszawie:

DATA	24-10-2014	<	>	Kalendarz	Prezentuj dane							
Stacja	PM10		NO2		CO		O3		SO2-S1		SO2-S24	
	µg/m3	% LV	µg/m3	% LV	µg/m3	% LV	µg/m3	% LV	µg/m3	% LV	µg/m3	% LV
Belsk-IGPAN	14.3	28.32	18.7	9.33	180	1.8	48.9	40.58				
Granica-KPN			24.3	12.12			37.6	31.21	12.6	3.59	8.5	6.77
Legionowo-Zegrzyńska			20.8	10.37			52.9	43.9	6.1	1.74	2.4	1.91
Piastów-Pułaskiego			50.5	25.19			43.4	36.02	29.3	8.36	6.7	5.34
Płock-Gimnazjum			42.4	21.15	201	2.01	35.2	29.21	6.4	1.83	3.1	2.47
Płock-Reja	18.4	36.44	43.2	21.55	479	4.79			6.4	1.83	3.4	2.71
Radom-Tochtermana	20.3	40.21	27.4	13.67	720	7.2	43.3	35.94	3.7	1.06	2.5	1.99
Siedlce-Konarskiego	15.4	30.5	25.7	12.82	291	2.91	57.8	47.97	5.3	1.51	1.5	1.2
Warszawa-Komunikacyjna	30.6	60.61	61.8	30.82	765	7.65						
Warszawa-Marszałkowska												
Warszawa-Podleśna							37.7	31.29				
Warszawa-Targówek	18.9	37.43	48.5	24.19	525	5.25	43	35.69	4.4	1.26	1.2	0.96
Warszawa-Ursynów	17.6	34.86	32.2	16.06			46.8	38.84	3.9	1.11	3.1	2.47
Żyrardów-Roosevelta	20.4	40.4	29.1	14.51					8.3	2.37	6.2	4.94

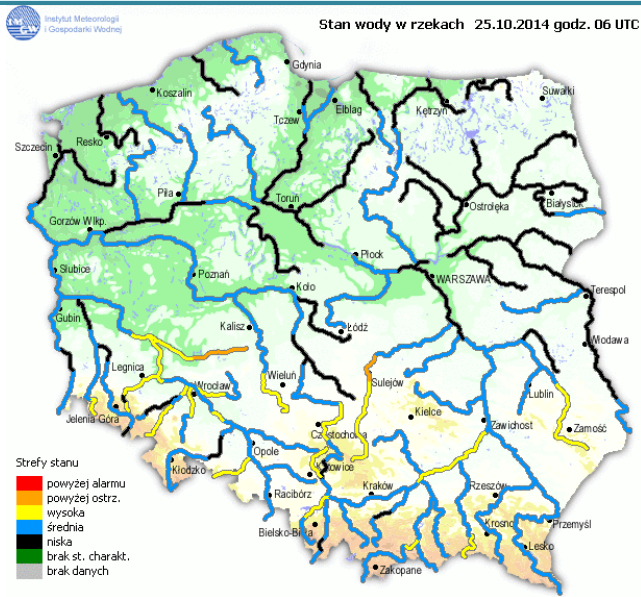
Dopuszczalne poziomy substancji w powietrzu

	PM10 - 1h	PM10 - 24h	NO ₂ - 1h	CO - 8h	O ₃ - 1h	O ₃ - 8h	SO ₂ - 1h	SO ₂ - 24h
Bardzo nisko	0-25	0-25	0-50	0-2500	0-60	0-50	0-55	0-25
Nisko	25-50	25-50	50-100	2500-5000	60-120	50-80	55-100	25-50
Średnio	50-75	50-75	100-150	5000-7500	120-150	80-100	100-200	50-100
Wysoko	75-100	75-100	150-200	7500-10000	150-180	100-120	200-350	100-125
Bardzo wysoko	100-200	100-200	200-400	>10000	180-240	>120	350-500	>125
Niebezpiecznie	>200	>200	>400		>240		>500	

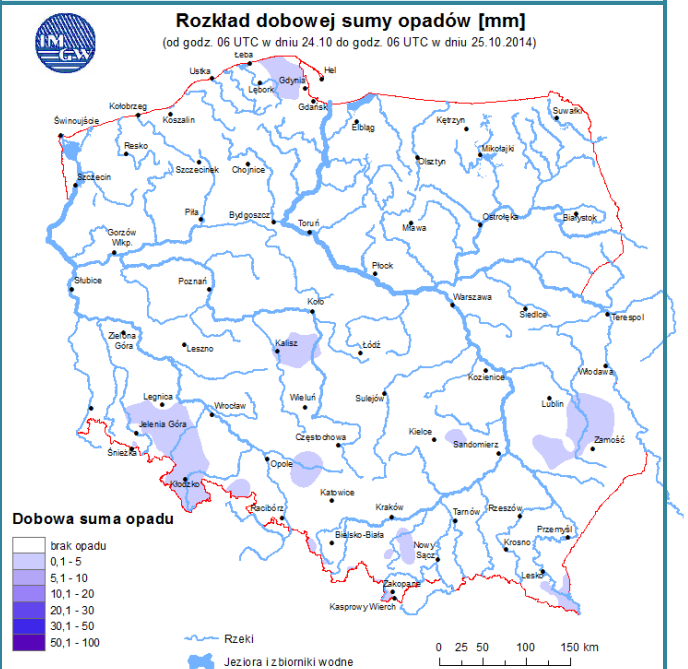
INFORMACJE HYDROLOGICZNO – METEOROLOGICZNE

źródło: IMGW – PIB

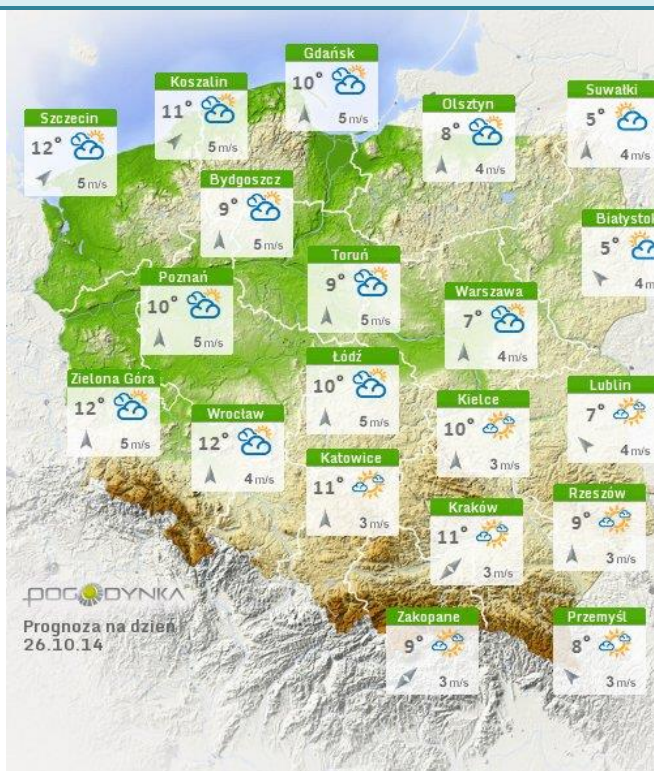
Stan wody na głównych rzekach Polski



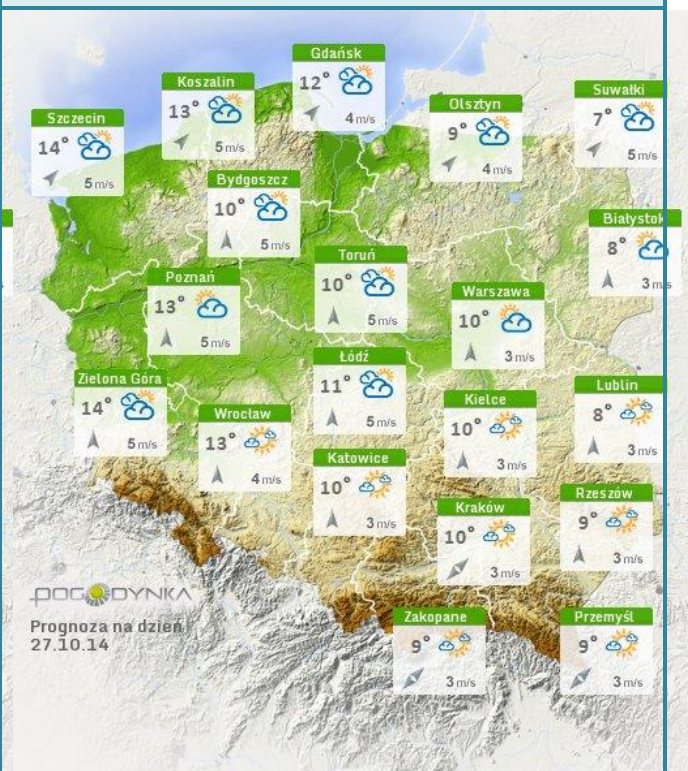
Rozkład dobowej sumy opadów



Prognoza pogody dla Polski na dziś



Prognoza pogody dla Polski na jutro



Ostrzeżenia hydrologiczne

BRAK.

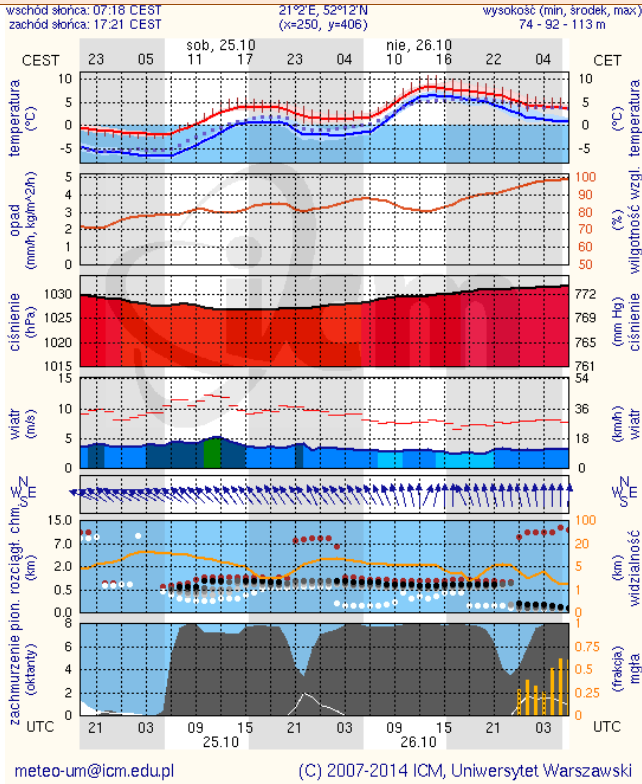
Ostrzeżenia meteorologiczne

BRAK.

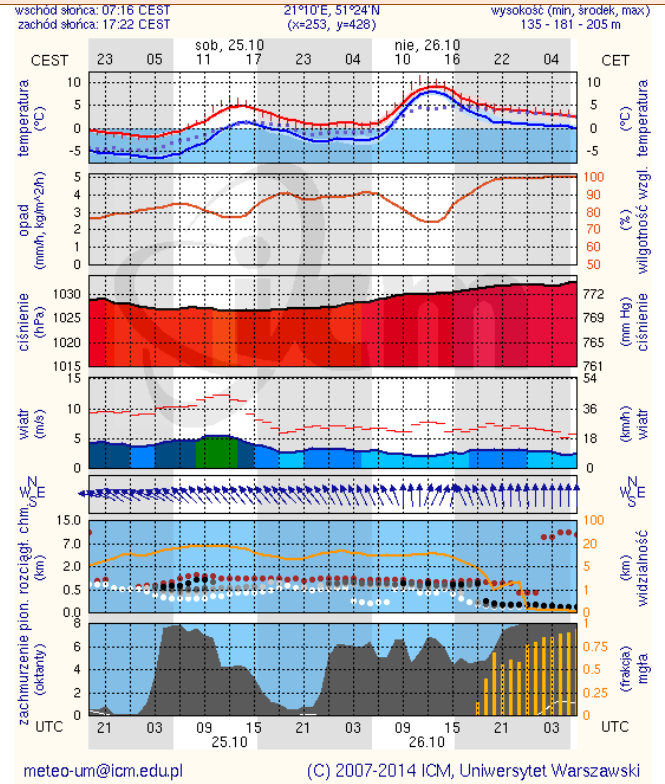
METEOROGRAMY

dla głównych miast województwa mazowieckiego:

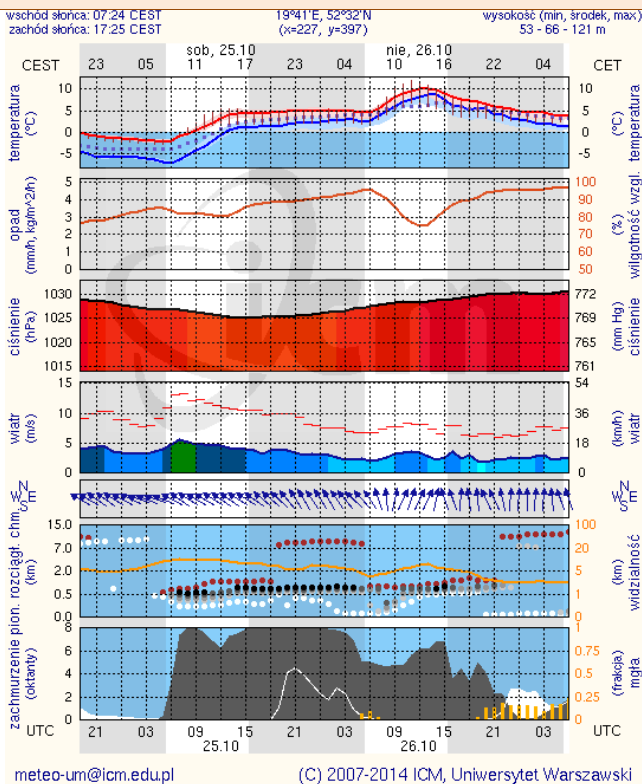
Warszawa



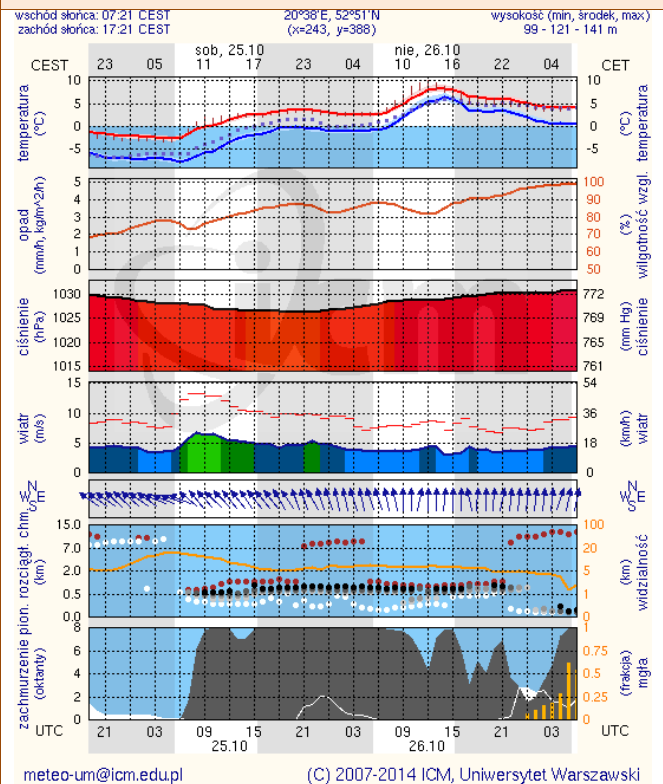
Radom



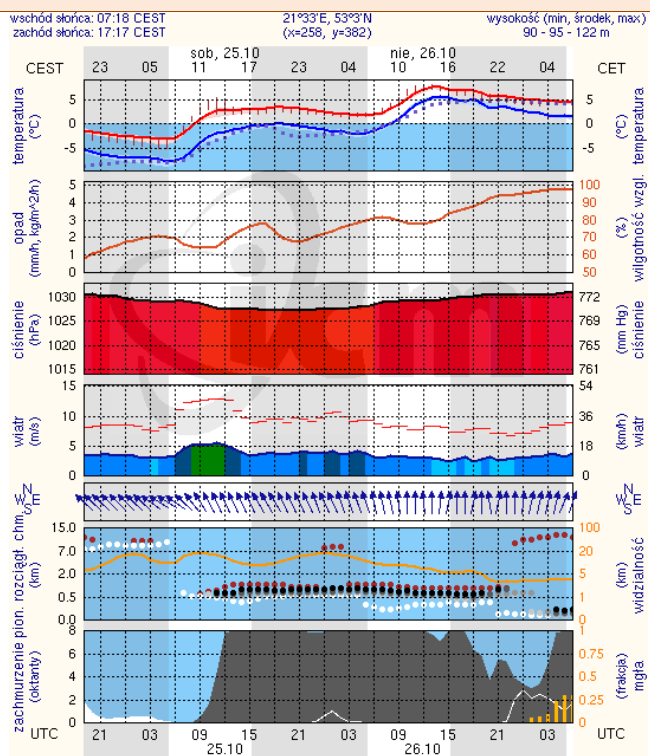
Płock



Ciechanów



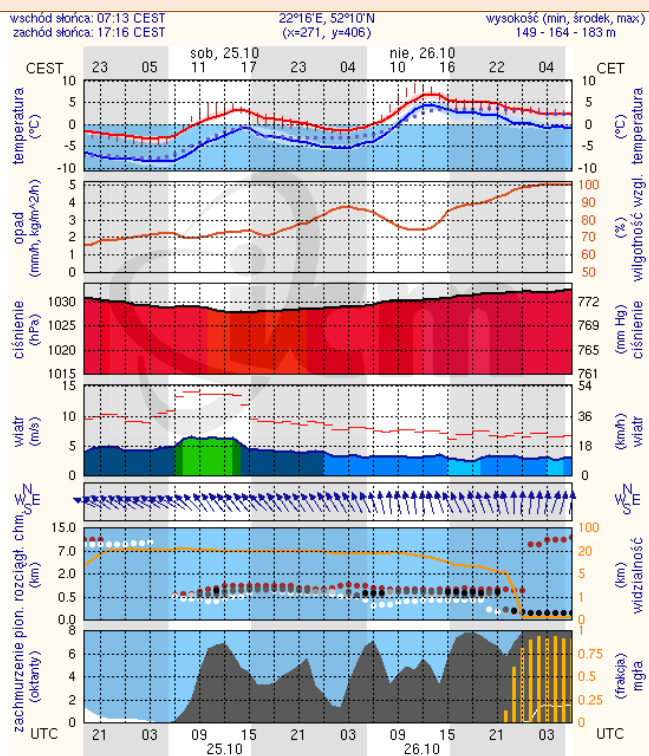
Ostrołęka



meteo-um@icm.edu.pl

(C) 2007-2014 ICM, Uniwersytet Warszawski

Siedlce



meteo-um@icm.edu.pl

(C) 2007-2014 ICM, Uniwersytet Warszawski