

**BIULETYN INFORMACYJNY NR 294/2014**  
za okres od 22.10.2014 r. godz. 8.00 do 23.10.2014 r. do godz. 8.00



czwartek, 23.10.2014 r.

**Najważniejsze zdarzenia z minionej doby**



1. **Ostrołęka**- Sąd Okręgowy. Sprawdzenie pirotechniczne.

**ZESTAWIENIE DANYCH STATYSTYCZNYCH**  
za okres: 22 – 23.10.2014 r.

|   | KOMENDA STOŁĘCZNA POLICJI  |        | W analizowanym okresie | Od początku roku |
|---|--|--------|------------------------|------------------|
|   |  | Ogółem |                        |                  |
|   | 1) Odnotowano wypadków   | Ogółem | 10                     | 2714             |
|   | 2) Ofiary śmiertelne w wypadkach drogowych/ kolejowych/ lotniczych |        | 0/0/0                  | 113/14/0         |
|   | 3) Osoby ranne w wypadkach drogowych/kolejowych/lotniczych         |        | 10/0/0                 | 2333/2/1         |
|   | 4) Utonięcia /wychłodzenia   |        | 0/0                    | 33/7             |
|  | KOMENDA WOJEWÓDZKA POLICJI   |        | W analizowanym okresie | Od początku roku |
|   |  | Ogółem |                        |                  |
|   | 1) Odnotowano wypadków   | Ogółem | 3                      | 1732             |
|   | 2) Ofiary śmiertelne w wypadkach drogowych/ kolejowych/ lotniczych |        | 1/0/0                  | 183/2/2          |
|   | 3) Osoby ranne w wypadkach drogowych/kolejowych/lotniczych         |        | 3/0/0                  | 2353/3/2         |
|   | 4) Utonięcia /wychłodzenia   |        | 0/0                    | 34/6             |
|  | KOMENDA WOJEWÓDZKA PAŃSTWOWEJ STRAŻY POŻARNEJ                      |        | W analizowanym okresie | Od początku roku |
|   |  | Ogółem |                        |                  |
|   | 1) Liczba pożarów  | Ogółem | 24                     | 15379            |
|   | 2) Ofiary śmiertelne w pożarach/zaczadzenia                        |        | 0/0                    | 65/3             |
|   | 3) Osoby ranne w pożarach/zatrute CO                               |        | 0/0                    | 305/8            |

| UTONIĘCIA    |               | „POŻARY TRAW” |        |
|--------------|---------------|---------------|--------|
| w ciągu doby | ogółem w roku | w ciągu doby  | Ogółem |
| 0            | 67            | 10            | 1106   |

**WYKAZ ZGROMADZEŃ PUBLICZNYCH, IMPREZ MASOWYCH I INNYCH WYDARZEŃ w dniu 23.10.2014 r.**

| Godziny imprezy | Rodzaj imprezy | Miejsce/Trasa                     | Organizator                     | Liczba uczestników | Uwagi |
|-----------------|----------------|-----------------------------------|---------------------------------|--------------------|-------|
| 11.00 – 15.00   | zgromadzenie   | KPRM, przemarsz przed Sejm RP     | Stowarzyszenie „Mam Przyszłość” | b.d                |       |
| 16.30 – 18.30   | zgromadzenie   | Al. Szucha przed Ambasadą Ukrainy | Osoba prywatna                  | b.d                |       |

**ZAGROŻENIA ŚRODOWISKA**

 Wyniki pomiarów zanieczyszczeń powietrza za minioną dobę [w  $\mu\text{g}/\text{m}^3$ ] na automatycznych stacjach WIOŚ w Warszawie:

 DATA: 22-10-2014 < > Kalendarz 

| Stacja                 | PM10                     |       | NO2                      |       | CO                       |       | O3                       |       | SO2-S1                   |      | SO2-S24                  |      |
|------------------------|--------------------------|-------|--------------------------|-------|--------------------------|-------|--------------------------|-------|--------------------------|------|--------------------------|------|
|                        | $\mu\text{g}/\text{m}^3$ | % LV  | $\mu\text{g}/\text{m}^3$ | % LV  | $\mu\text{g}/\text{m}^3$ | % LV  | $\mu\text{g}/\text{m}^3$ | % LV  | $\mu\text{g}/\text{m}^3$ | % LV | $\mu\text{g}/\text{m}^3$ | % LV |
| Belsk-IGPAN            | 27.5                     | 54.47 | 30.8                     | 15.36 | 357                      | 3.57  | 30.3                     | 25.15 | 13.4                     | 3.82 | 2.8                      | 2.23 |
| Granica-KPN            |                          |       | 20                       | 9.98  |                          |       | 28                       | 23.24 | 14.2                     | 4.05 | 5.7                      | 4.54 |
| Legionowo-Zegrzyńska   |                          |       | 28.8                     | 14.36 |                          |       | 33.2                     | 27.55 | 4.7                      | 1.34 | 3.2                      | 2.55 |
| Piastów-Pułaskiego     |                          |       | 34.4                     | 17.16 |                          |       | 26.3                     | 21.83 | 14.9                     | 4.25 | 7                        | 5.58 |
| Płock-Gimnazjum        |                          |       | 28                       | 13.97 | 356                      | 3.56  | 22.7                     | 18.84 | 7.6                      | 2.17 | 3.5                      | 2.79 |
| Płock-Reja             | 23.2                     | 45.95 | 26.3                     | 13.12 | 521                      | 5.21  |                          |       | 6.4                      | 1.83 | 2.4                      | 1.91 |
| Radom-Tochtermana      | 26                       | 51.5  | 24.2                     | 12.07 | 766                      | 7.66  | 29.9                     | 24.82 | 7                        | 2    | 2.9                      | 2.31 |
| Siedlce-Konarskiego    | 20.8                     | 41.2  | 16.7                     | 8.33  | 752                      | 7.52  | 46.5                     | 38.59 | 3.8                      | 1.08 | 2.7                      | 2.15 |
| Warszawa-Komunikacyjna | 37.2                     | 73.68 | 48.5                     | 24.19 | 1313                     | 13.13 |                          |       |                          |      |                          |      |
| Warszawa-Marszałkowska |                          |       |                          |       |                          |       |                          |       |                          |      |                          |      |
| Warszawa-Podleśna      |                          |       |                          |       |                          |       | 23.4                     | 19.42 |                          |      |                          |      |
| Warszawa-Targówek      | 28.7                     | 56.84 | 33.4                     | 16.66 | 680                      | 6.8   | 28.5                     | 23.65 | 3                        | 0.86 | 1.5                      | 1.2  |
| Warszawa-Ursynów       | 20.6                     | 40.8  | 22.5                     | 11.22 |                          |       | 31.4                     | 26.06 | 9.9                      | 2.82 | 6.3                      | 5.02 |
| Żyrardów-Roosevelta    | 26.8                     | 53.08 | 31.1                     | 15.51 |                          |       |                          |       | 15.4                     | 4.39 | 8.7                      | 6.93 |

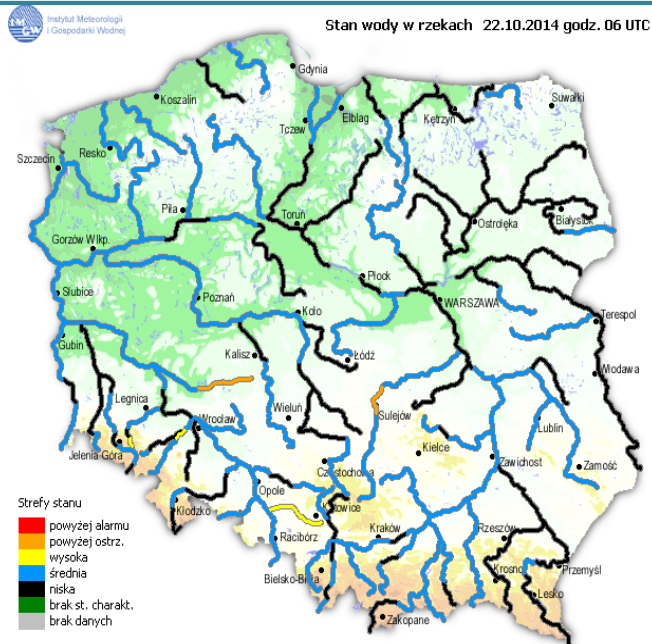
**Dopuszczalne poziomy substancji w powietrzu**

|                       | PM10 - 1h | PM10 - 24h | NO <sub>2</sub> - 1h | CO - 8h    | O <sub>3</sub> - 1h | O <sub>3</sub> - 8h | SO <sub>2</sub> - 1h | SO <sub>2</sub> - 24h |
|-----------------------|-----------|------------|----------------------|------------|---------------------|---------------------|----------------------|-----------------------|
| <b>Bardzo nisko</b>   | 0-25      | 0-25       | 0-50                 | 0-2500     | 0-60                | 0-50                | 0-55                 | 0-25                  |
| <b>Nisko</b>          | 25-50     | 25-50      | 50-100               | 2500-5000  | 60-120              | 50-80               | 55-100               | 25-50                 |
| <b>Średnio</b>        | 50-75     | 50-75      | 100-150              | 5000-7500  | 120-150             | 80-100              | 100-200              | 50-100                |
| <b>Wysoko</b>         | 75-100    | 75-100     | 150-200              | 7500-10000 | 150-180             | 100-120             | 200-350              | 100-125               |
| <b>Bardzo wysoko</b>  | 100-200   | 100-200    | 200-400              | >10000     | 180-240             | >120                | 350-500              | >125                  |
| <b>Niebezpiecznie</b> | >200      | >200       | >400                 |            | >240                |                     | >500                 |                       |

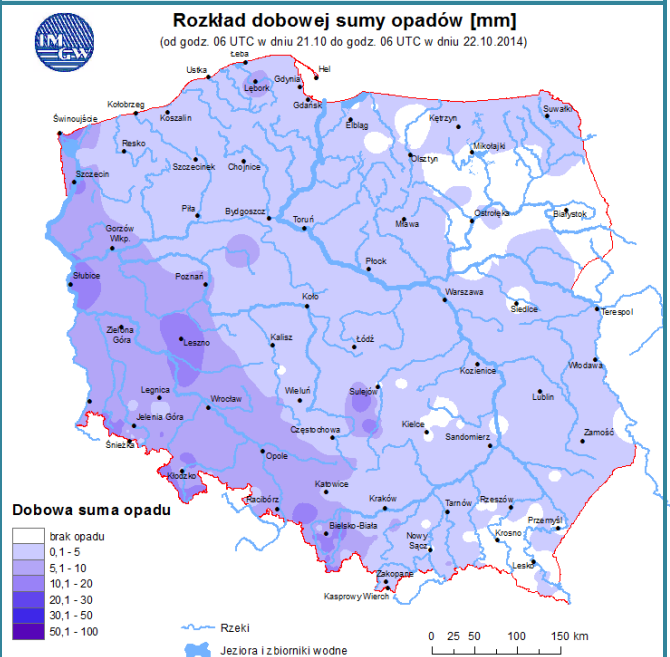
# INFORMACJE HYDROLOGICZNO – METEOROLOGICZNE

źródło: IMGW – PIB

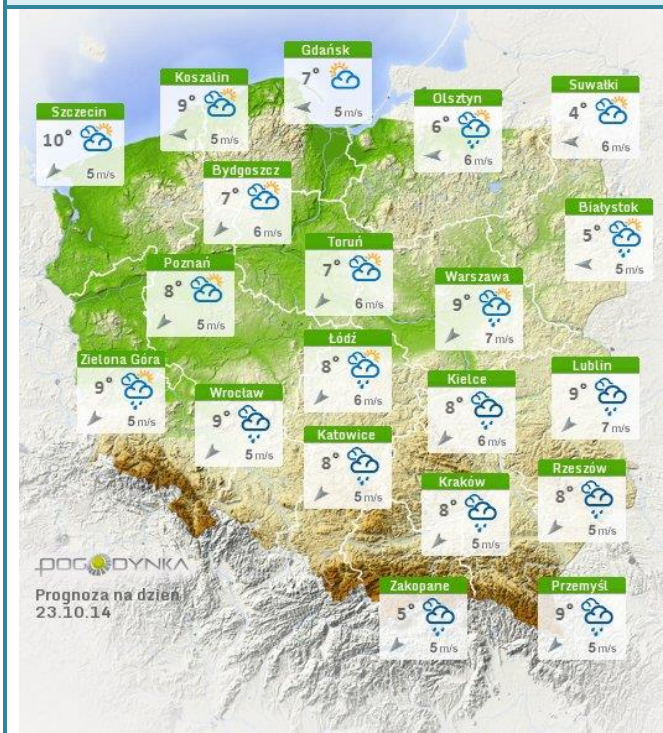
## Stan wody na głównych rzekach Polski



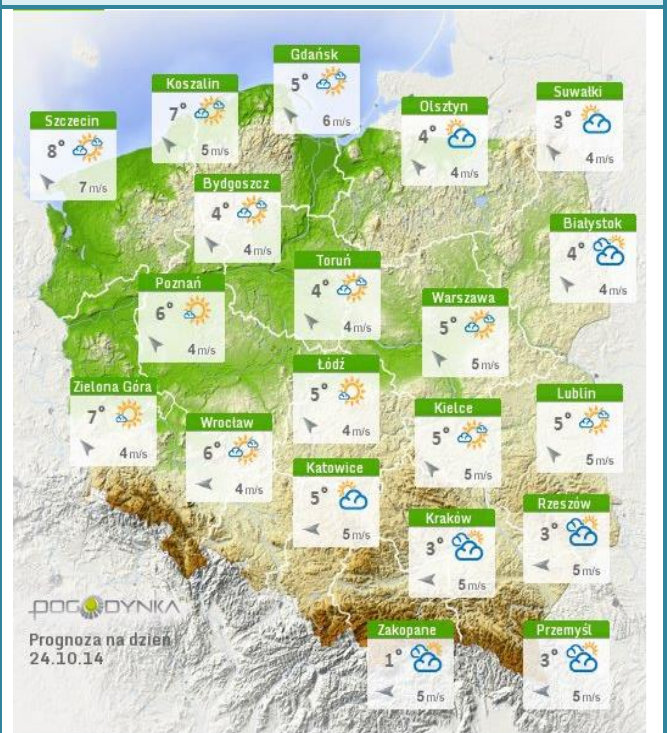
## Rozkład dobowej sumy opadów



## Prognoza pogody dla Polski na dziś



## Prognoza pogody dla Polski na jutro



## Ostrzeżenia hydrologiczne

**BRAK.**

## Ostrzeżenia meteorologiczne

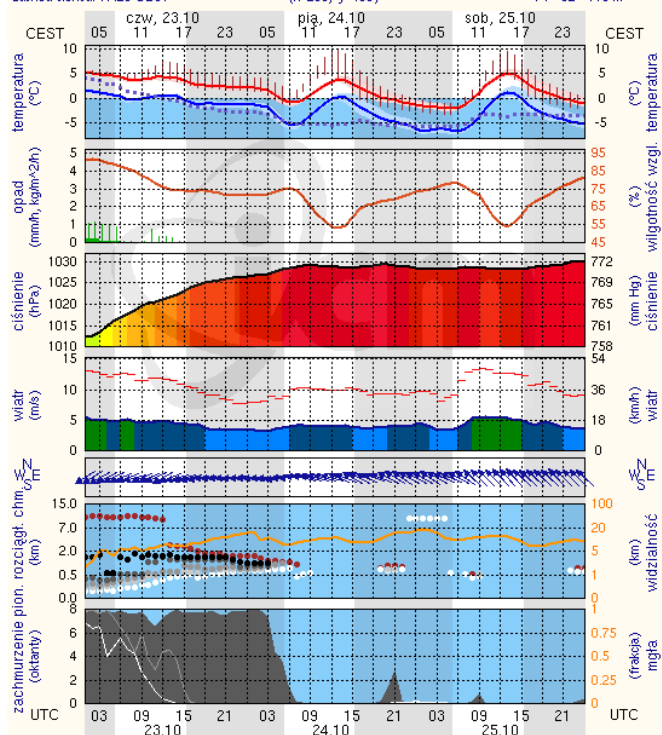
**BRAK.**

## METEOROGRAMY

dla głównych miast województwa mazowieckiego:

### Warszawa

wschód słońca: 07:14 CEST      21°2'E, 52°12'N      wysokość (min, środek, max)  
zachód słońca: 17:25 CEST      (x=250, y=406)      74 - 92 - 113 m

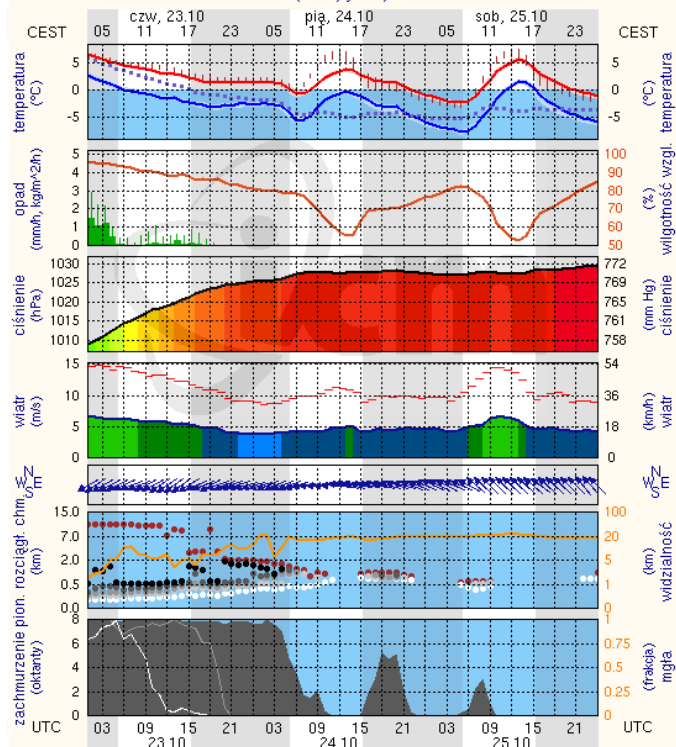


meteo-um@icm.edu.pl

(C) 2007-2014 ICM, Uniwersytet Warszawski

### Radom

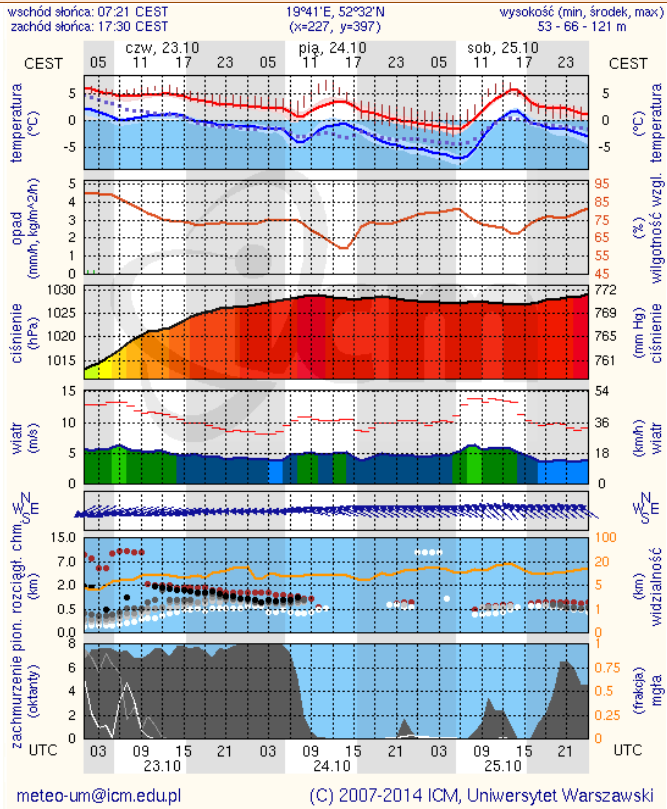
wschód słońca: 07:12 CEST      21°10'E, 51°24'N      wysokość (min, środek, max)  
zachód słońca: 17:26 CEST      (x=253, y=428)      135 - 181 - 205 m



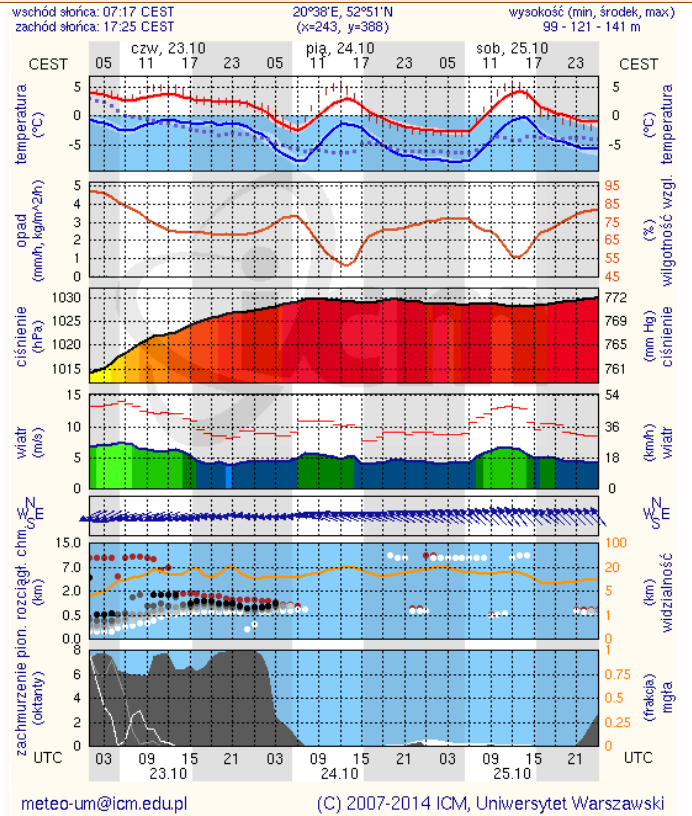
meteo-um@icm.edu.pl

(C) 2007-2014 ICM, Uniwersytet Warszawski

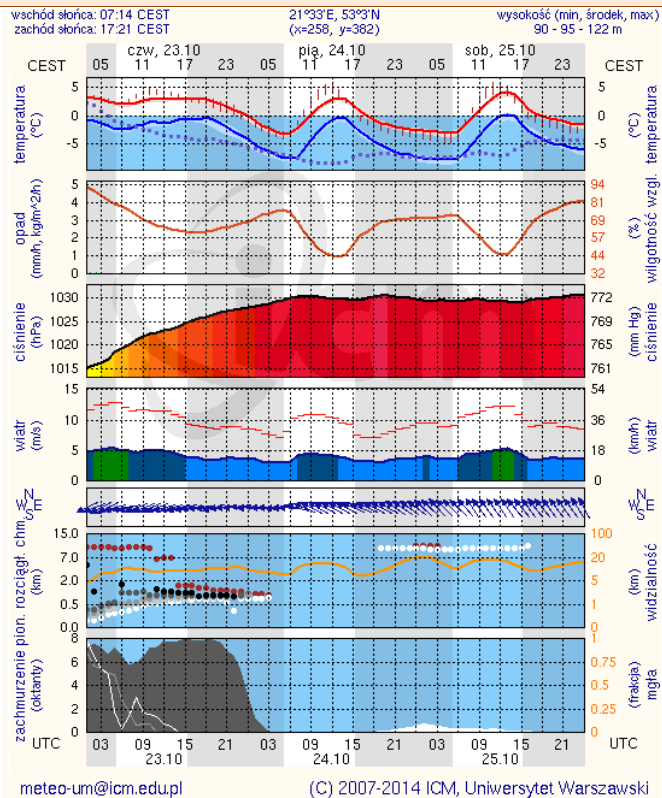
## Płock



## Ciechanów



## Ostrolęka



## Siedlce

