

**BIULETYN INFORMACYJNY NR 293/2014**  
za okres od 21.10.2014 r. godz. 8.00 do 22.10.2014 r. do godz. 8.00




środa, 22.10.2014 r.

**Najważniejsze zdarzenia z minionej doby**



- 1.m. Anusin pow. lipski – wypadek drogowy na DK 79.
2. Radom – rozpylenie na terenie Urzędu Skarbowego nieznanej substancji.
3. Radom – pożar budynku mieszkalnego.

**ZESTAWIENIE DANYCH STATYSTYCZNYCH**  
za okres: 21 – 22.10.2014 r.

	KOMENDA STOŁĘCZNA POLICJI		W analizowanym okresie	Od początku roku
		Ogółem		
	1) Odnotowano wypadków	Ogółem	4	2704
	2) Ofiary śmiertelne w wypadkach drogowych/ kolejowych/ lotniczych		0/0/0	113/14/0
	3) Osoby ranne w wypadkach drogowych/kolejowych/lotniczych		4/0/0	2323/2/1
	4) Utonięcia /wychłodzenia		0/0	33/7
	KOMENDA WOJEWÓDZKA POLICJI		W analizowanym okresie	Od początku roku
		Ogółem		
	1) Odnotowano wypadków	Ogółem	5	1729
	2) Ofiary śmiertelne w wypadkach drogowych/ kolejowych/ lotniczych		1/1/0	182/2/2
	3) Osoby ranne w wypadkach drogowych/kolejowych/lotniczych		5/0/0	2350/3/2
	4) Utonięcia /wychłodzenia		0/0	34/6
	KOMENDA WOJEWÓDZKA PAŃSTWOWEJ STRAŻY POŻARNEJ		W analizowanym okresie	Od początku roku
		Ogółem		
	1) Liczba pożarów	Ogółem	24	15355
	2) Ofiary śmiertelne w pożarach/zaczadzenia		0/0	65/3
	3) Osoby ranne w pożarach/zatrute CO		12/0	305/8

UTONIĘCIA		„POŻARY TRAW”	
w ciągu doby	ogółem w roku	w ciągu doby	Ogółem
0	67	0	1096

**WYKAZ ZGROMADZEŃ PUBLICZNYCH, IMPREZ MASOWYCH I INNYCH WYDARZEŃ w dniu 22.10.2014 r.**

Godziny imprezy	Rodzaj imprezy	Miejsce/Trasa	Organizator	Liczba uczestników	Uwagi
17.00-21.30	masowa artystyczno - rozrywkowa	ul. Łazienkowska 6a, hala Torwar I	ATMA Sp. z o.o.	do 5000	seminarium z zakresu bezpieczeństwa na drogach pn. "Bezpiecznie Chce się Życ"
18.00-19.30	zgromadzenie	ul. Ceglowska 80, przed budynkiem szpitala Bielańskiego	Fundacja Pro-prawo do życia	25	informowanie przechodniów o zabijaniu chorych i upośledzonych dzieci nienarodzonych w Szpitalu Bielańskim

## ZAGROŻENIA ŚRODOWISKA

Wyniki pomiarów zanieczyszczeń powietrza za minioną dobę [w  $\mu\text{g}/\text{m}^3$ ] na automatycznych stacjach WIOŚ w Warszawie:

Stacja	PM10		NO2		CO		O3		SO2-S1		SO2-S24	
	$\mu\text{g}/\text{m}^3$	% LV	$\mu\text{g}/\text{m}^3$	% LV	$\mu\text{g}/\text{m}^3$	% LV	$\mu\text{g}/\text{m}^3$	% LV	$\mu\text{g}/\text{m}^3$	% LV	$\mu\text{g}/\text{m}^3$	% LV
Belsk-IGPAN	14.8	29.31	32.6	16.26	296	2.96	50.8	42.16	3.2	0.91	1.3	1.04
Granica-KPN			13	6.48			44.2	36.68	4.7	1.34	3.7	2.95
Legionowo-Zegrzyńska												
Piastów-Pułaskiego			45.8	22.84			44.1	36.6	8.1	2.31	4.6	3.67
Płock-Gimnazjum			30.5	15.21	237	2.37	39.7	32.95	2.8	0.8	1.8	1.43
Płock-Reja	15	29.71	34.7	17.31	525	5.25			2.2	0.63	1.4	1.12
Radom-Tochtermana	25.8	51.1	37.2	18.55	761	7.61	48.1	39.92	6.4	1.83	2.4	1.91
Siedlce-Konarskiego	18.6	36.84	44.3	22.1	746	7.46	51.3	42.58	10.9	3.11	5.6	4.46
Warszawa-Komunikacyjna	32.5	64.37	130.8	65.24	1459	14.59						
Warszawa-Marszałkowska												
Warszawa-Podleśna							40.4	33.53				
Warszawa-Targówek	20.9	41.39	56.7	28.28	631	6.31	34.6	28.72	19.6	5.59	6.2	4.94
Warszawa-Ursynów	14	27.73	42.1	21			39.1	32.45	7.1	2.03	5.4	4.3
Żyrardów-Roosevelta	16	31.69	34.4	17.16					7.6	2.17	6.6	5.26

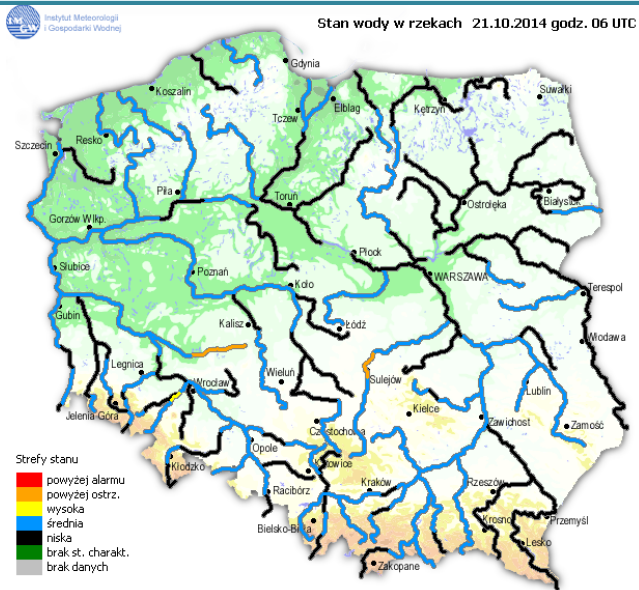
**Dopuszczalne poziomy substancji w powietrzu**

	PM10 - 1h	PM10 - 24h	NO <sub>2</sub> - 1h	CO - 8h	O <sub>3</sub> - 1h	O <sub>3</sub> - 8h	SO <sub>2</sub> - 1h	SO <sub>2</sub> - 24h
<b>Bardzo nisko</b>	0-25	0-25	0-50	0-2500	0-60	0-50	0-55	0-25
<b>Nisko</b>	25-50	25-50	50-100	2500-5000	60-120	50-80	55-100	25-50
<b>Średnio</b>	50-75	50-75	100-150	5000-7500	120-150	80-100	100-200	50-100
<b>Wysoko</b>	75-100	75-100	150-200	7500-10000	150-180	100-120	200-350	100-125
<b>Bardzo wysoko</b>	100-200	100-200	200-400	>10000	180-240	>120	350-500	>125
<b>Niebezpiecznie</b>	>200	>200	>400		>240		>500	

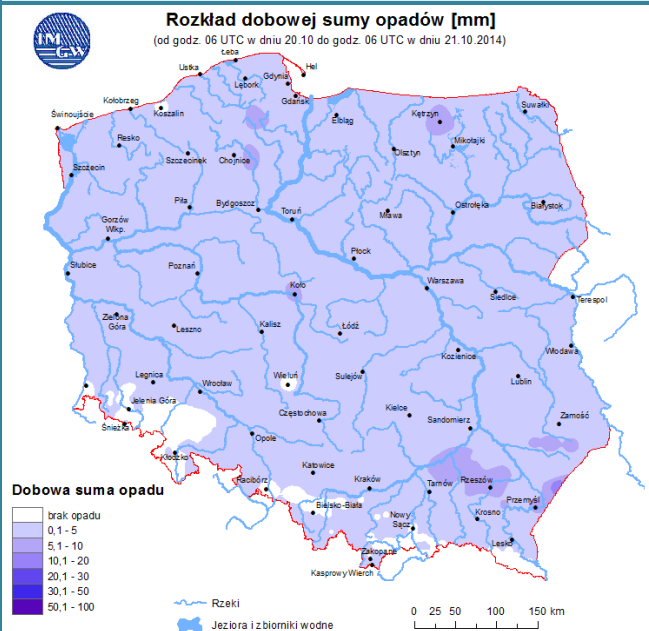
# INFORMACJE HYDROLOGICZNO – METEOROLOGICZNE

źródło: IMGW – PIB

## Stan wody na głównych rzekach Polski



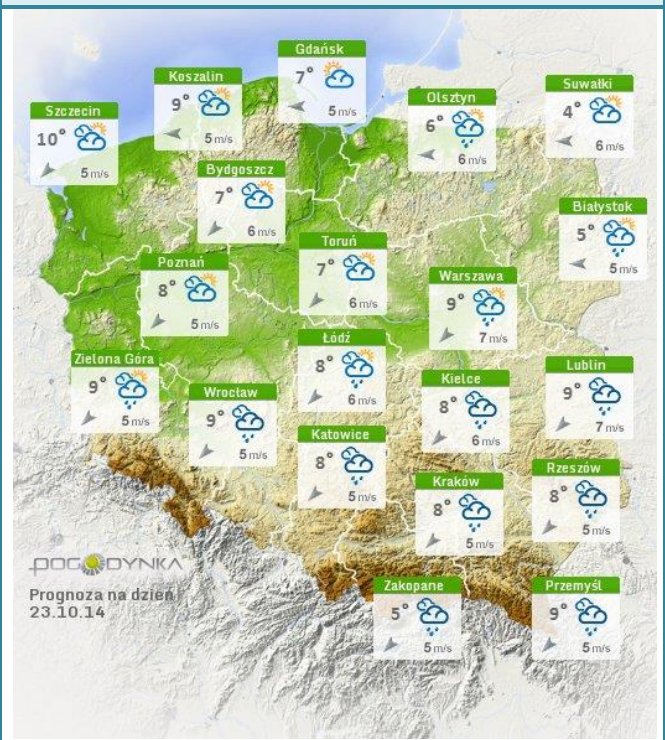
## Rozkład dobowej sumy opadów



## Prognoza pogody dla Polski na dziś



## Prognoza pogody dla Polski na jutro

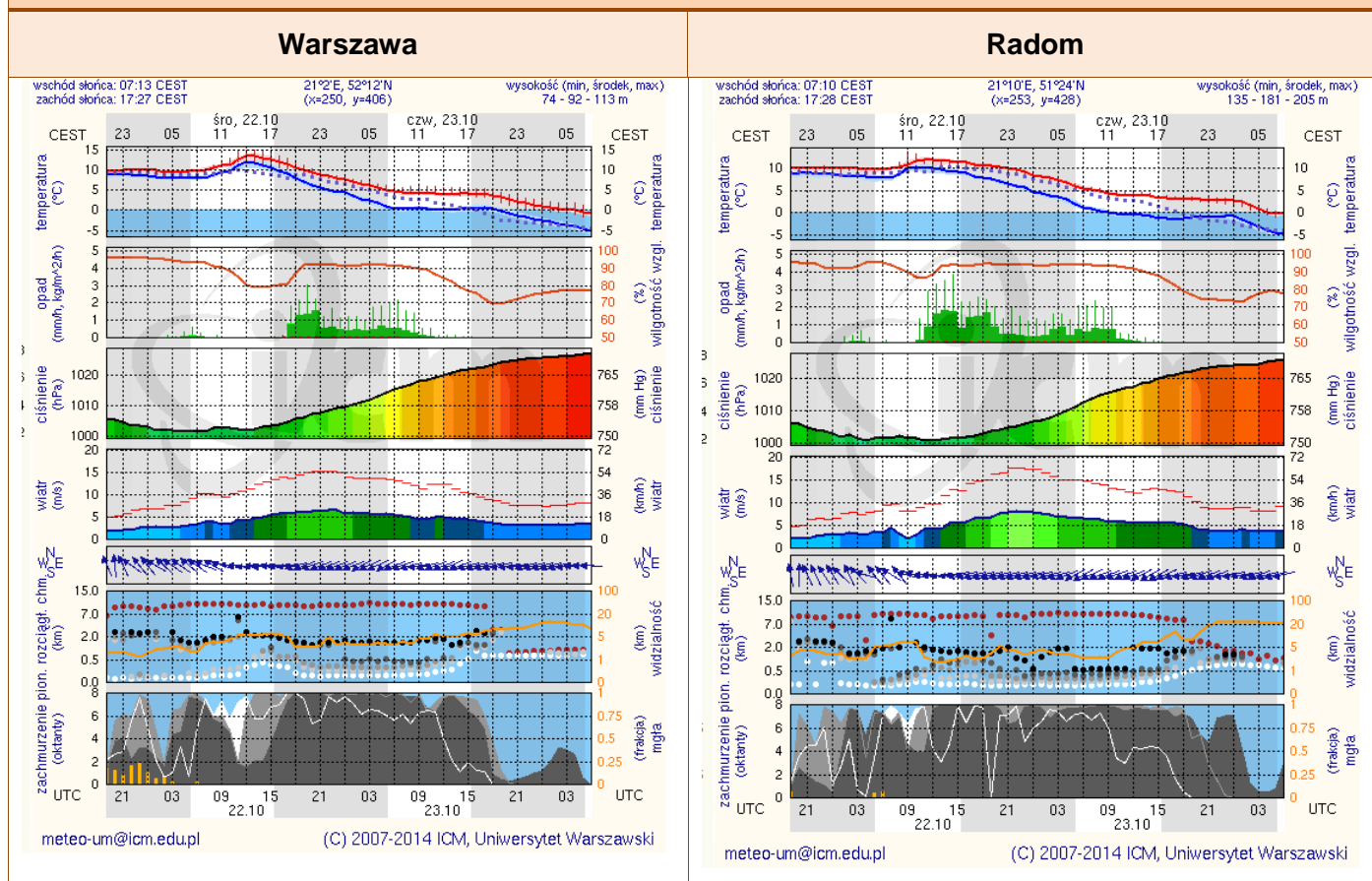




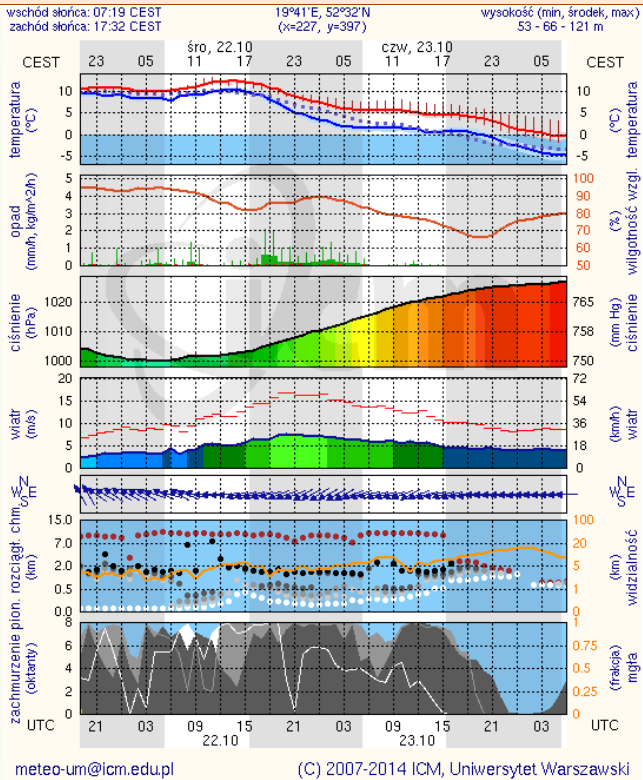
Ostrzeżenia hydrologiczne	Ostrzeżenia meteorologiczne
<b>BRAK.</b>	<b>BRAK.</b>

## METEOROGRAMY

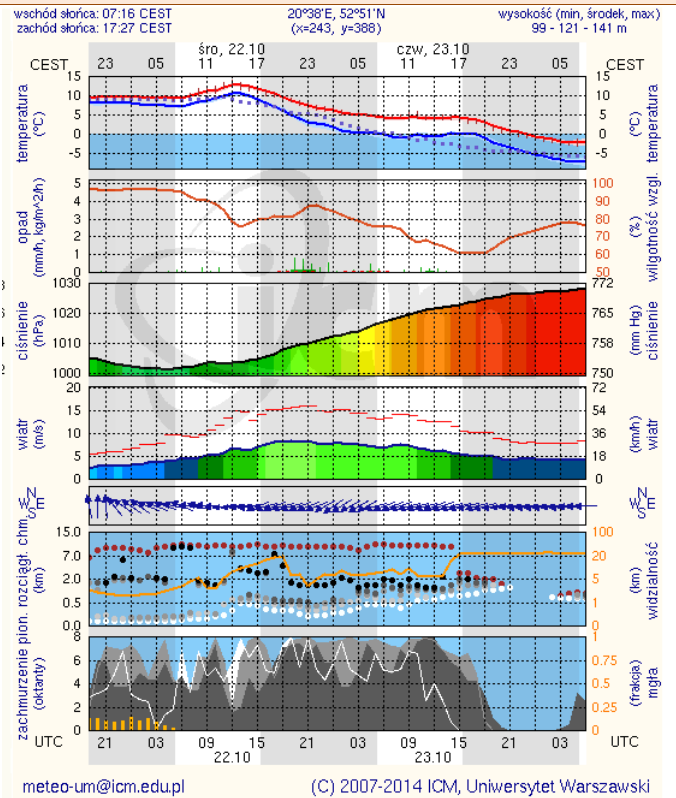
dla głównych miast województwa mazowieckiego:



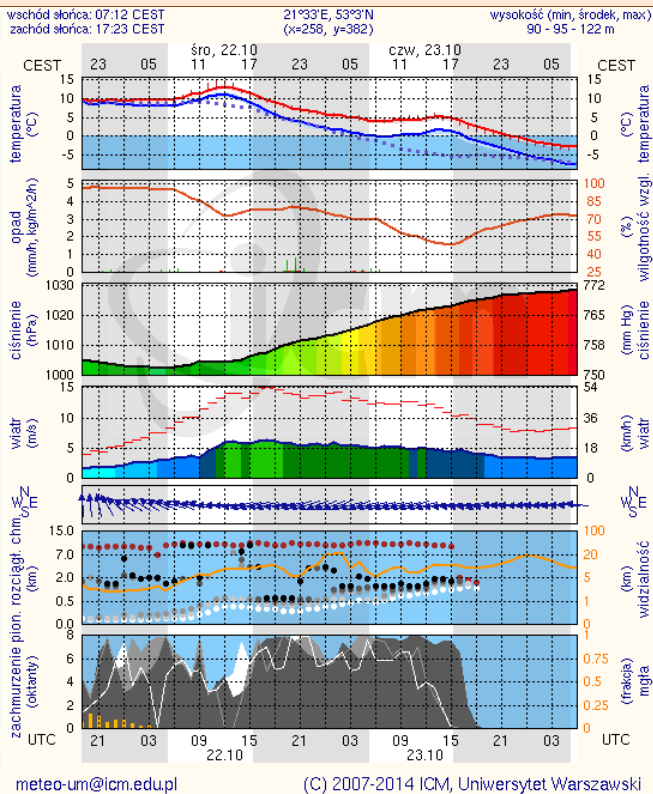
## Płock



## Ciechanów



## Ostrołęka



## Siedlce

