

BIULETYN INFORMACYJNY NR 292/2014
za okres od 19.10.2014 r. godz. 8.00 do 20.10.2014 r. do godz. 8.00


wtorek, 21.10.2014 r.

Najważniejsze zdarzenia z minionej doby



1. **Stropkowo** (powiat sierpecki) – śmiertelne potrącenie motorowerzysty.
2. **Przasnysz** (powiat przasnyski) – śmiertelne potrącenie pieszego.
3. **Polków-Sagały** (powiat węgrowski) - śmiertelne potrącenie pieszego.

ZESTAWIENIE DANYCH STATYSTYCZNYCH
za okres: 20 – 21.10.2014 r.

	KOMENDA STOŁĘCZNA POLICJI		W analizowanym okresie	Od początku roku
	1) Odnotowano wypadków	Ogółem	7	2700
2) Ofiary śmiertelne w wypadkach drogowych/ kolejowych/ lotniczych		0/0/0	113/14/0	
3) Osoby ranne w wypadkach drogowych/kolejowych/lotniczych		8/0/0	2319/2/1	
4) Utonięcia /wychłodzenia		0/0	33/7	
	KOMENDA WOJEWÓDZKA POLICJI		W analizowanym okresie	Od początku roku
	1) Odnotowano wypadków	Ogółem	11	1724
2) Ofiary śmiertelne w wypadkach drogowych/ kolejowych/ lotniczych		3/0/0	181/1/2	
3) Osoby ranne w wypadkach drogowych/kolejowych/lotniczych		9/0/0	2345/3/2	
4) Utonięcia /wychłodzenia		1/0	34/6	
	KOMENDA WOJEWÓDZKA PAŃSTWOWEJ STRAŻY POŻARNEJ		W analizowanym okresie	Od początku roku
	1) Liczba pożarów	Ogółem	34	15355
2) Ofiary śmiertelne w pożarach/zaczadzenia		0/0	65/3	
3) Osoby ranne w pożarach/zatrute CO		0/0	293/8	

UTONIĘCIA		„POŻARY TRAW”	
w ciągu doby	ogółem w roku	w ciągu doby	Ogółem
1	67	0	1096

WYKAZ ZGROMADZEŃ PUBLICZNYCH, IMPREZ MASOWYCH I INNYCH WYDARZEŃ w dniu 21.10.2014 r.

Godziny imprezy	Rodzaj imprezy	Miejsce/Trasa	Organizator	Liczba uczestników	Uwagi
BRAK					

ZAGROŻENIA ŚRODOWISKA

Wyniki pomiarów zanieczyszczeń powietrza za minioną dobę [w $\mu\text{g}/\text{m}^3$] na automatycznych stacjach WIOŚ w Warszawie:

Brak danych bieżących. Informacja z poprzedniego meldunku.

DATA	19-10-2014	<	>	Kalendarz	Prezentuj dane							
Stacja	PM10		NO2		CO		O3		SO2-S1		SO2-S24	
	$\mu\text{g}/\text{m}^3$	% LV	$\mu\text{g}/\text{m}^3$	% LV	$\mu\text{g}/\text{m}^3$	% LV	$\mu\text{g}/\text{m}^3$	% LV	$\mu\text{g}/\text{m}^3$	% LV	$\mu\text{g}/\text{m}^3$	% LV
Belsk-IGPAN	23.7	46.94	17.7	8.83	385	3.85	61.8	51.29	20	5.71	5.5	4.38
Granica-KPN			14.5	7.23			55.9	46.39	16.7	4.76	5.9	4.7
Legionowo-Zegrzyńska			20	9.98			58.2	48.3	13.6	3.88	4.8	3.83
Piastów-Pułaskiego			18.8	9.38			73.8	61.25	16	4.57	7.3	5.82
Płock-Gimnazjum			20.4	10.18	301	3.01	55.6	46.14	6.7	1.91	3.7	2.95
Płock-Reja	21.8	43.18	19.4	9.68	462	4.62			4.7	1.34	2.4	1.91
Radom-Tochtermana	21.7	42.98	15.6	7.78	679	6.79	65.6	54.44	6	1.71	2.8	2.23
Siedlce-Konarskiego	19.4	38.42	16.2	8.08	956	9.56	63.3	52.54	10.9	3.11	4.6	3.67
Warszawa-Komunikacyjna	41.3	81.8	88.1	43.94	1083	10.83						
Warszawa-Marszałkowska	58.4	115.67	44	21.95	1568	15.68						
Warszawa-Podleśna							49.9	41.41				
Warszawa-Targówek	26.8	53.08	24.4	12.17	631	6.31	54.5	45.23	13.8	3.94	3.8	3.03
Warszawa-Ursynów												
Żyrardów-Roosevelta	22.3	44.17	22.5	11.22					24.8	7.08	9.2	7.33

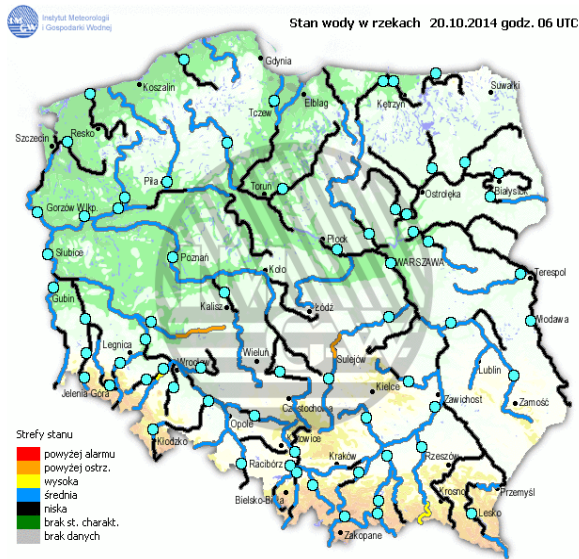
Dopuszczalne poziomy substancji w powietrzu

	PM10 - 1h	PM10 - 24h	NO ₂ - 1h	CO - 8h	O ₃ - 1h	O ₃ - 8h	SO ₂ - 1h	SO ₂ - 24h
Bardzo nisko	0-25	0-25	0-50	0-2500	0-60	0-50	0-55	0-25
Nisko	25-50	25-50	50-100	2500-5000	60-120	50-80	55-100	25-50
Średnio	50-75	50-75	100-150	5000-7500	120-150	80-100	100-200	50-100
Wysoko	75-100	75-100	150-200	7500-10000	150-180	100-120	200-350	100-125
Bardzo wysoko	100-200	100-200	200-400	>10000	180-240	>120	350-500	>125
Niebezpiecznie	>200	>200	>400		>240		>500	

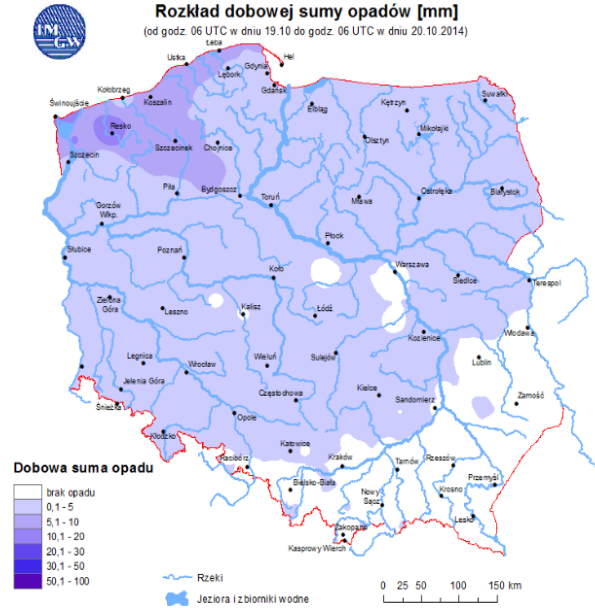
INFORMACJE HYDROLOGICZNO – METEOROLOGICZNE

źródło: IMGW – PIB

Stan wody na głównych rzekach Polski



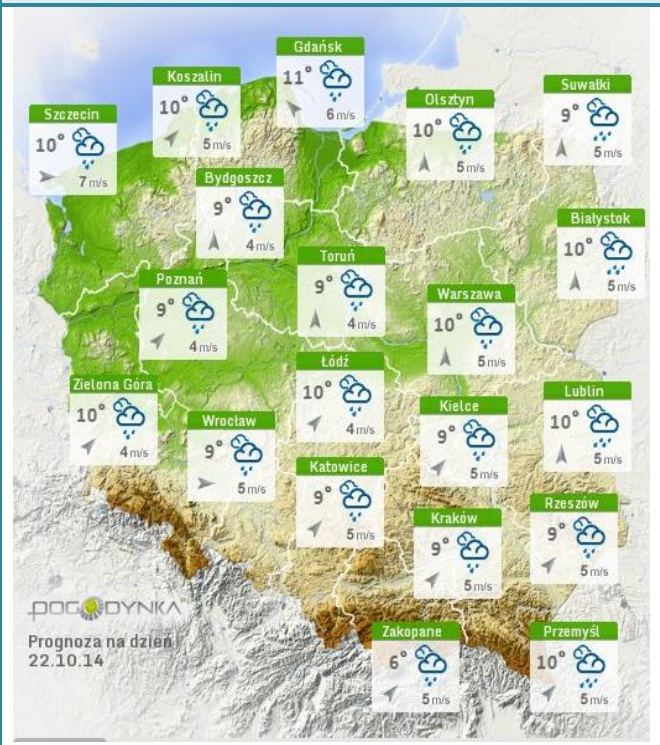
Rozkład dobowej sumy opadów



Prognoza pogody dla Polski na dziś



Prognoza pogody dla Polski na jutro



Ostrzeżenia hydrologiczne

BRAK.

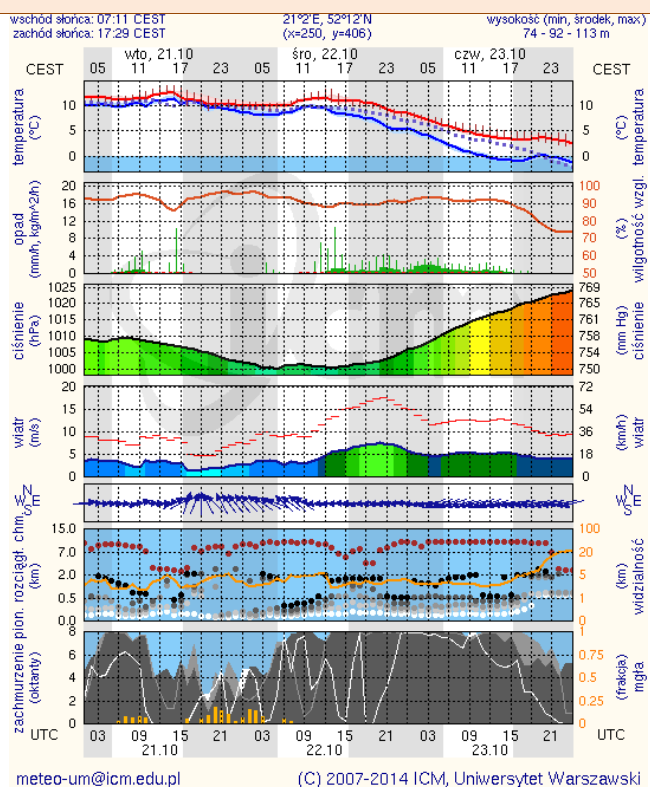
Ostrzeżenia meteorologiczne

BRAK.

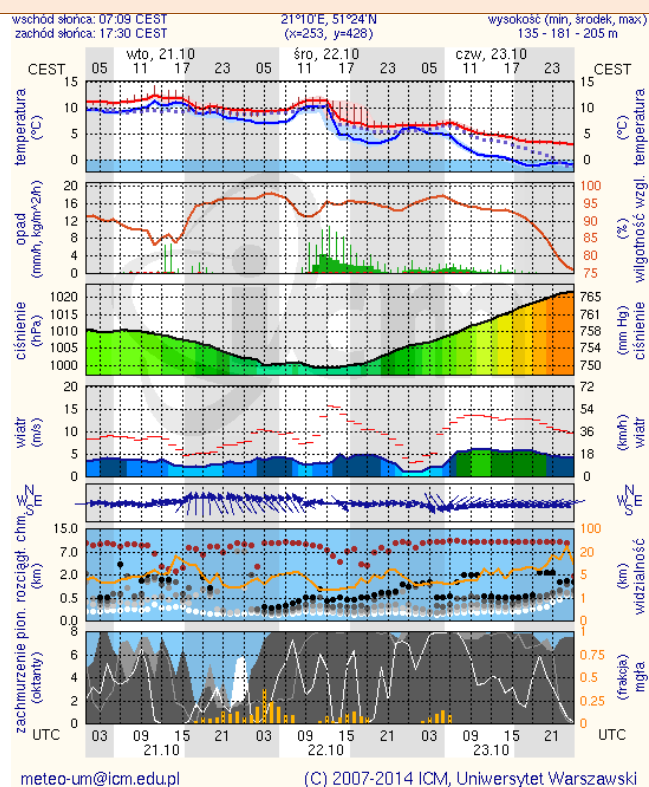
METEOROGRAMY

dla głównych miast województwa mazowieckiego:

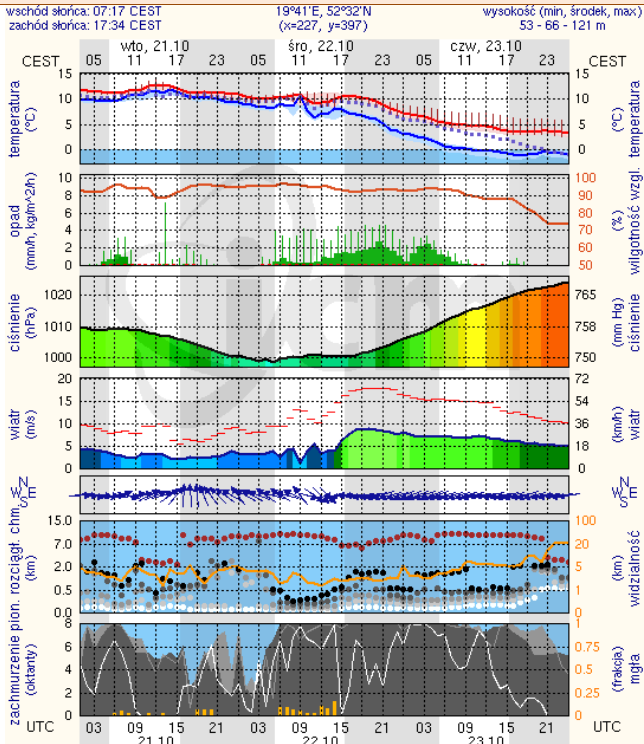
Warszawa



Radom



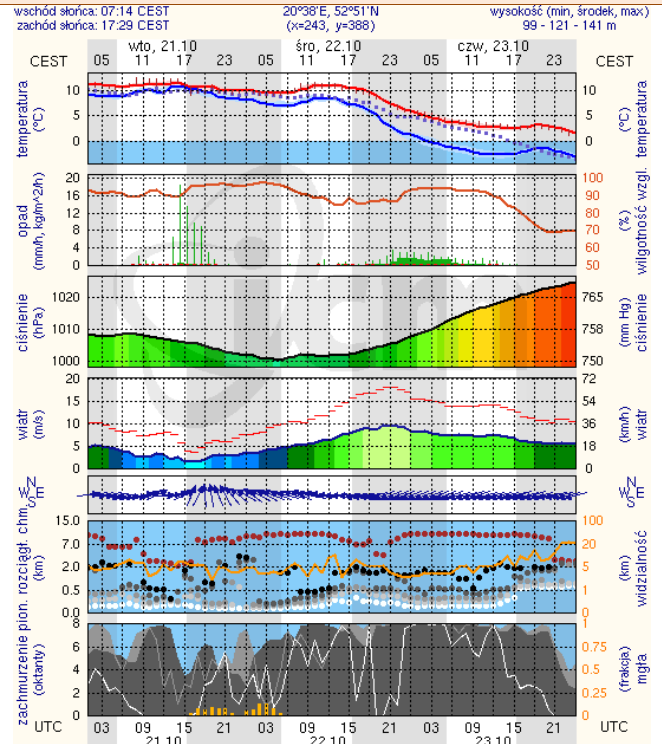
Płock



meteo-um@icm.edu.pl

(C) 2007-2014 ICM, Uniwersytet Warszawski

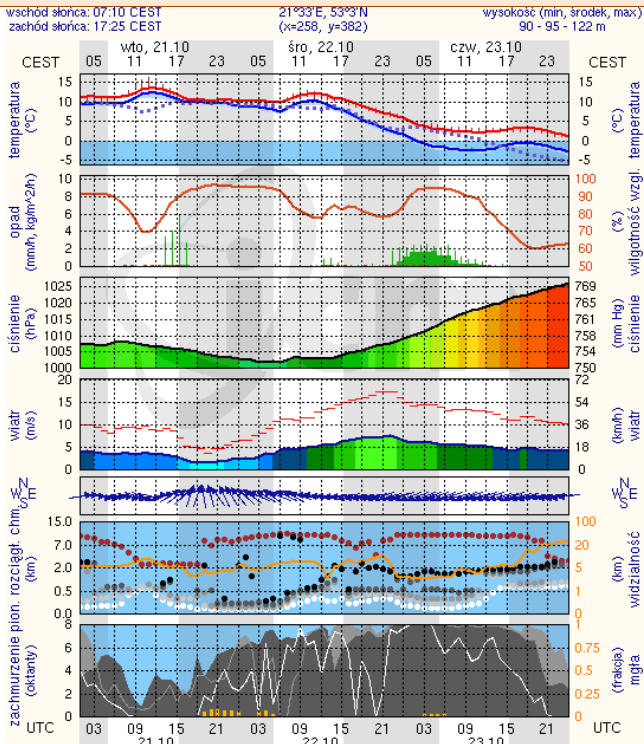
Ciechanów



meteo-um@icm.edu.pl

(C) 2007-2014 ICM, Uniwersytet Warszawski

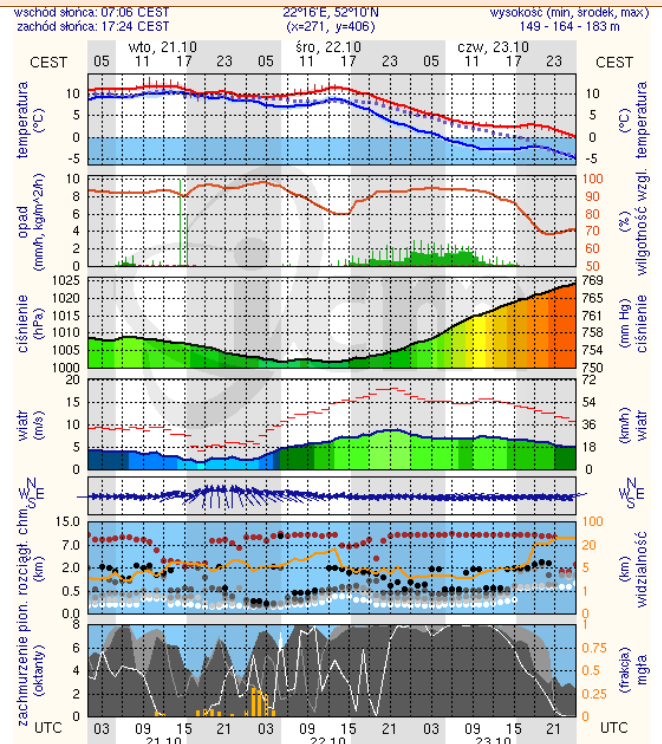
Ostrołęka



meteo-um@icm.edu.pl

(C) 2007-2014 ICM, Uniwersytet Warszawski

Siedlce



meteo-um@icm.edu.pl

(C) 2007-2014 ICM, Uniwersytet Warszawski