

BIULETYN INFORMACYJNY NR 291/2014
za okres od 19.10.2014 r. godz. 8.00 do 20.10.2014 r. do godz. 8.00


poniedziałek, 20.10.2014 r.



Najważniejsze zdarzenia z minionej doby

1. **Warszawa**- pożar poddasza w budynku mieszkalnym. Jedna ofiara śmiertelna.

ZESTAWIENIE DANYCH STATYSTYCZNYCH
za okres: 19 – 20.10.2014 r.

	KOMENDA STOŁECZNA POLICJI		W analizowanym okresie	Od początku roku
	1) Odnotowano wypadków	Ogółem	2	2693
2) Ofiary śmiertelne w wypadkach drogowych/ kolejowych/ lotniczych		0/0/0	113/14/0	
3) Osoby ranne w wypadkach drogowych/kolejowych/lotniczych		2/0/0	2311/2/1	
4) Utonięcia /wychłodzenia		0/0	33/7	
	KOMENDA WOJEWÓDZKA POLICJI		W analizowanym okresie	Od początku roku
	1) Odnotowano wypadków	Ogółem	9	1713
2) Ofiary śmiertelne w wypadkach drogowych/ kolejowych/ lotniczych		0/0/0	178/1/2	
3) Osoby ranne w wypadkach drogowych/kolejowych/lotniczych		9/0/0	2336/3/2	
4) Utonięcia /wychłodzenia		0/0	33/6	
	KOMENDA WOJEWÓDZKA PAŃSTWOWEJ STRAŻY POŻARNEJ		W analizowanym okresie	Od początku roku
	1) Liczba pożarów	Ogółem	51	15321
2) Ofiary śmiertelne w pożarach/zaczadzenia		1/0	65/3	
3) Osoby ranne w pożarach/zatrute CO		1/0	293/8	

UTONIĘCIA		„POŻARY TRAW”	
w ciągu doby	ogółem w roku	w ciągu doby	Ogółem
0	66	0	1096

WYKAZ ZGROMADZEŃ PUBLICZNYCH, IMPREZ MASOWYCH I INNYCH WYDARZEŃ w dniu 20.10.2014 r.

Godziny imprezy	Rodzaj imprezy	Miejsce/Trasa	Organizator	Liczba uczestników	Uwagi
0.00-12.00	zgromadzenie	ul. Wiejska / ul. Matejki, przed siedzibą Parlamentu RP	osoba prywatna	30	wyrażenie protestu przeciwko eksmisji na bruk
11.00-13.00	zgromadzenie	Pl. Bankowy 3/5	Osoba prywatna	20-60	Wyrażenie protestu przeciwko postępowaniu władz miasta z mieszkańcami przy ul. Skrzyneckiego 33 w W-wie
11.00-14.00	okolicznościowa	ul. Okopowa, Cmentarz Żydowski	Ambasada Izraela	19 autokarów	zwiększony pobyt oficjalnych grup młodzieży izraelskiej na terenie Warszawy
15.00-18.00	okolicznościowa	ul. Zamenhofa, Pomnik Bohaterów Getta oraz Droga Męczeństwa	Ambasada Izraela	17 autokarów	zwiększony pobyt oficjalnych grup młodzieży izraelskiej na terenie Warszawy
18.00-23.00	masowa artystyczno - rozrywkowa	ul. Łazienkowska 6a, hala Torwar I	Go Ahead Sp. z o.o.	do 3000	koncert Parov Stelar Band

ZAGROŻENIA ŚRODOWISKA

 Wyniki pomiarów zanieczyszczeń powietrza za minioną dobę [w $\mu\text{g}/\text{m}^3$] na automatycznych stacjach WIOŚ w Warszawie:

DATA	19-10-2014		<	>	Kalendarz	Prezentuj dane						
Stacja	PM10		NO2		CO		O3		SO2-S1		SO2-S24	
	$\mu\text{g}/\text{m}^3$	% LV	$\mu\text{g}/\text{m}^3$	% LV	$\mu\text{g}/\text{m}^3$	% LV	$\mu\text{g}/\text{m}^3$	% LV	$\mu\text{g}/\text{m}^3$	% LV	$\mu\text{g}/\text{m}^3$	% LV
Belsk-IGPAN	23.7	46.94	17.7	8.83	385	3.85	61.8	51.29	20	5.71	5.5	4.38
Granica-KPN			14.5	7.23			55.9	46.39	16.7	4.76	5.9	4.7
Legionowo-Zegrzyńska			20	9.98			58.2	48.3	13.6	3.88	4.8	3.83
Piastów-Pułaskiego			18.8	9.38			73.8	61.25	16	4.57	7.3	5.82
Płock-Gimnazjum			20.4	10.18	301	3.01	55.6	46.14	6.7	1.91	3.7	2.95
Płock-Reja	21.8	43.18	19.4	9.68	462	4.62			4.7	1.34	2.4	1.91
Radom-Tochtermana	21.7	42.98	15.6	7.78	679	6.79	65.6	54.44	6	1.71	2.8	2.23
Siedlce-Konarskiego	19.4	38.42	16.2	8.08	956	9.56	63.3	52.54	10.9	3.11	4.6	3.67
Warszawa-Komunikacyjna	41.3	81.8	88.1	43.94	1083	10.83						
Warszawa-Marszałkowska	58.4	115.67	44	21.95	1568	15.68						
Warszawa-Podleśna							49.9	41.41				
Warszawa-Targówek	26.8	53.08	24.4	12.17	631	6.31	54.5	45.23	13.8	3.94	3.8	3.03
Warszawa-Ursynów												
Żyrardów-Roosevelta	22.3	44.17	22.5	11.22					24.8	7.08	9.2	7.33

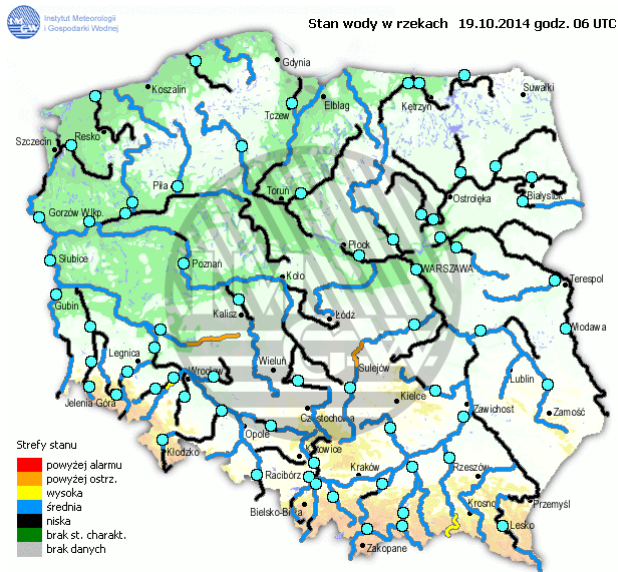
Dopuszczalne poziomy substancji w powietrzu

	PM10 - 1h	PM10 - 24h	NO ₂ - 1h	CO - 8h	O ₃ - 1h	O ₃ - 8h	SO ₂ - 1h	SO ₂ - 24h
Bardzo nisko	0-25	0-25	0-50	0-2500	0-60	0-50	0-55	0-25
Nisko	25-50	25-50	50-100	2500-5000	60-120	50-80	55-100	25-50
Średnio	50-75	50-75	100-150	5000-7500	120-150	80-100	100-200	50-100
Wysoko	75-100	75-100	150-200	7500-10000	150-180	100-120	200-350	100-125
Bardzo wysoko	100-200	100-200	200-400	>10000	180-240	>120	350-500	>125
Niebezpiecznie	>200	>200	>400		>240		>500	

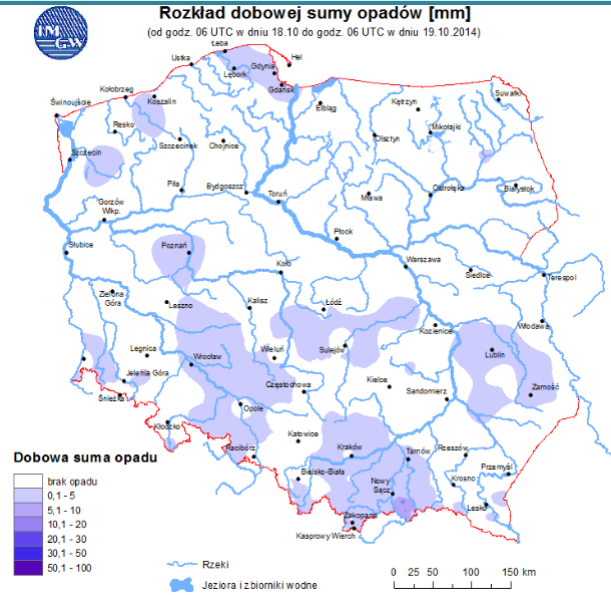
INFORMACJE HYDROLOGICZNO – METEOROLOGICZNE

źródło: IMGW – PIB

Stan wody na głównych rzekach Polski



Rozkład dobowej sumy opadów



Prognoza pogody dla Polski na dziś



Prognoza pogody dla Polski na jutro

