

BIULETYN INFORMACYJNY NR 289/2014
za okres od 17.10.2014 r. godz. 8.00 do 18.10.2014 r. do godz. 8.00




sobota, 18.10.2014 r.



Najważniejsze zdarzenia z minionej doby

1. Janki (powiat pruszkowski) – podtrucie tlenkiem węgla 7 osób.

ZESTAWIENIE DANYCH STATYSTYCZNYCH
za okres: 17– 18.10.2014 r.

	KOMENDA STOŁĘCZNA POLICJI		W analizowanym okresie	Od początku roku
	1) Odnotowano wypadków	Ogółem	5	2686
2) Ofiary śmiertelne w wypadkach drogowych/ kolejowych/ lotniczych		0/0/0	112/14/0	
3) Osoby ranne w wypadkach drogowych/kolejowych/lotniczych		10/0/0	2304/2/1	
4) Utonięcia /wychłodzenia		0/0	33/7	
	KOMENDA WOJEWÓDZKA POLICJI		W analizowanym okresie	Od początku roku
	1) Odnotowano wypadków	Ogółem	7	1698
2) Ofiary śmiertelne w wypadkach drogowych/ kolejowych/ lotniczych		0/0/0	177/1/2	
3) Osoby ranne w wypadkach drogowych/kolejowych/lotniczych		7/0/0	2322/3/2	
4) Utonięcia /wychłodzenia		0/0	33/6	
	KOMENDA WOJEWÓDZKA PAŃSTWOWEJ STRAŻY POŻARNEJ		W analizowanym okresie	Od początku roku
	1) Liczba pożarów	Ogółem	31	15231
2) Ofiary śmiertelne w pożarach/zaczadzenia		0/0	62/3	
3) Osoby ranne w pożarach/zatrute CO		0/0	288/8	

UTONIĘCIA		„POŻARY TRAW”	
w ciągu doby	ogółem w roku	w ciągu doby	Ogółem
0	66	3	1091

WYKAZ ZGROMADZEŃ PUBLICZNYCH, IMPREZ MASOWYCH I INNYCH WYDARZEŃ w dniu 18.10.2014 r.

Godziny imprezy	Rodzaj imprezy	Miejsce/Trasa	Organizator	Liczba uczestników	Uwagi
całodobowo	zgromadzenie	ul. Wiejska / ul. Matejki, przed siedzibą Parlamentu RP	osoba prywatna	30	wyrażenie protestu przeciwko eksmisji na bruk
9.45-20.30	masowa artystyczno - rozrywkowa	Al. Ks. Poniatowskiego 1, Stadion Narodowy	Laboratorium Komunikacji	1000 rotacyjnie	Urodziny Kinder Niespodzianki
11.00-13.00	sportowa	Otwock, ul. Sportowa 1, stadion Startu Otwock	Start Otwock	500/0	mecz piłki nożnej III ligi: Start Otwock - Polonia Warszawa
11.00-14.30	inne	Plac Zamkowy i ul. Krakowskie Przedmieście	Polskie Towarzystwo Wspierania Osób z Nieswoistymi Zapaleniami Jelita "J-elita"	-	happening mający na celu szerzenie wiedzy o nieswoistych zapaleniach jelita
13.00	sportowa	ul. Kołowa 18, stadion GKP Targówek	GKP Targówek		Mecz piłki nożnej w ramach rozgrywek III ligi: GKP Targówek - Świt Nowy Dwór Mazowiecki
13.00-16.00	zgromadzenie	ul. Królewska 27, przed gmachem Ministerstwa Administracji i Cyfryzacji	Organizacja Międzyzakładowa nr 2947 NSZZ Solidarność Region Mazowisze	12000	protest przeciwko wypowiedzeniu przez Zarząd Poczty Polskiej SA zakładowego układu zbiorowego pracy
14.00	sportowa	Legionowo, ul. Parkowa 27a, stadion Legionovii Legionowo	Legionovia Legionowo		mecz piłki nożnej II ligi: Legionovia Legionowo - Siarka Tarnobrzeg
14.30	masowa sportowa	Ząbki, ul. Słowackiego 21, Stadion Dolcanu Ząbki	KS Dolcan Ząbki		mecz w ramach I ligii: Dolcan Ząbki - Olimpia Grudziądz
15.00	masowa sportowa	ul. Konwiktorska 6, stadion piłkarski	UTW Omega	5000	międzynarodowy mecz rugby Polska - Holandia
15.45-18.40 20.00-22.40	masowa artystyczno - rozrywkowa	blonia Stadionu Narodowego pomiędzy ul. Siwca i Al. Zieleniecką	Live Nation	2402	Cirque du Soleil KOOZA
19.00	sportowa	Sulejówek, ul. Krasińskiego 6, stadion Victorii Sulejówek	Legia Warszawa	do 960	mecz piłki nożnej III ligi: Legia II Warszawa - Lechia 1923 Tomaszów Mazowiecki

ZAGROŻENIA ŚRODOWISKA

 Wyniki pomiarów zanieczyszczeń powietrza za minioną dobę [w µg/m³] na automatycznych stacjach WIOŚ w Warszawie:

DATA

17-10-2014



Kalendarz

Prezentuj dane

Stacja	PM10		NO2		CO		O3		SO2-S1		SO2-S24	
	µg/m3	% LV	µg/m3	% LV	µg/m3	% LV	µg/m3	% LV	µg/m3	% LV	µg/m3	% LV
Belsk-IGPAN	27	53.48	33.4	16.66	358	3.58	41.6	34.53	10.6	3.02	2.6	2.07
Granica-KPN			20.4	10.18			27.6	22.91	3.7	1.06	3.1	2.47
Legionowo-Zegrzyńska			54.8	27.33			14.8	12.28	5.2	1.48	3.6	2.87
Piastów-Pułaskiego			68.6	34.22			7.8	6.47	6.5	1.85	3.9	3.11
Płock-Gimnazjum			39	19.45	454	4.54	30.9	25.65	13.1	3.74	5.1	4.06
Płock-Reja	32.6	64.57	43.1	21.5	708	7.08			3.7	1.06	1.9	1.51
Radom-Tochtermana	26.1	51.69	38.6	19.25	510	5.1	32.1	26.64	5.5	1.57	3.5	2.79
Siedlce-Konarskiego	44.9	88.93	38.1	19	1138	11.38	25.7	21.33	7.2	2.05	4.1	3.27
Warszawa-Komunikacyjna	62.8	124.38	138	68.83	1945	19.45						
Warszawa-Marszałkowska	95.8	189.74	86	42.89	2001	20.01						
Warszawa-Podleśna							8.1	6.72				
Warszawa-Targówek	55.2	109.33	56.3	28.08	1316	13.16	5.7	4.73	2.7	0.77	1.4	1.12
Warszawa-Ursynów												
Żyrardów-Roosevelta	35.1	69.52	43.9	21.9					10.2	2.91	6.8	5.42

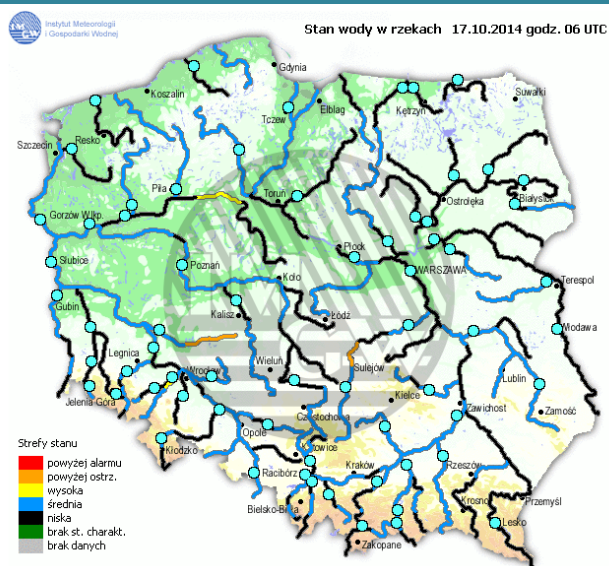
Dopuszczalne poziomy substancji w powietrzu

	PM10 - 1h	PM10 - 24h	NO ₂ - 1h	CO - 8h	O ₃ - 1h	O ₃ - 8h	SO ₂ - 1h	SO ₂ - 24h
Bardzo nisko	0-25	0-25	0-50	0-2500	0-60	0-50	0-55	0-25
Nisko	25-50	25-50	50-100	2500-5000	60-120	50-80	55-100	25-50
Średnio	50-75	50-75	100-150	5000-7500	120-150	80-100	100-200	50-100
Wysoko	75-100	75-100	150-200	7500-10000	150-180	100-120	200-350	100-125
Bardzo wysoko	100-200	100-200	200-400	>10000	180-240	>120	350-500	>125
Niebezpiecznie	>200	>200	>400		>240		>500	

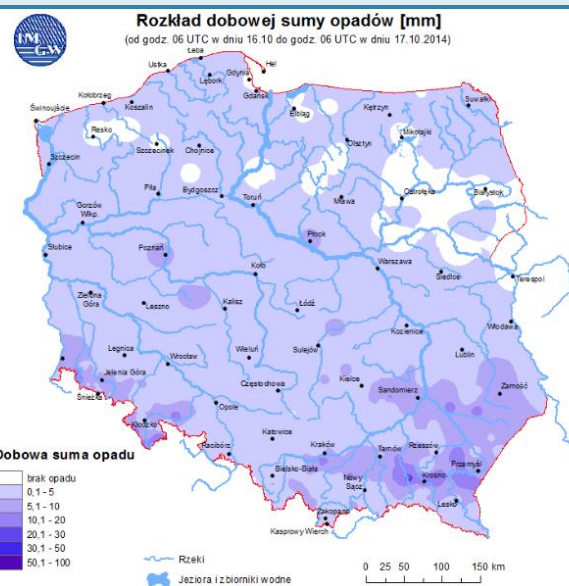
INFORMACJE HYDROLOGICZNO – METEOROLOGICZNE

źródło: IMGW – PIB

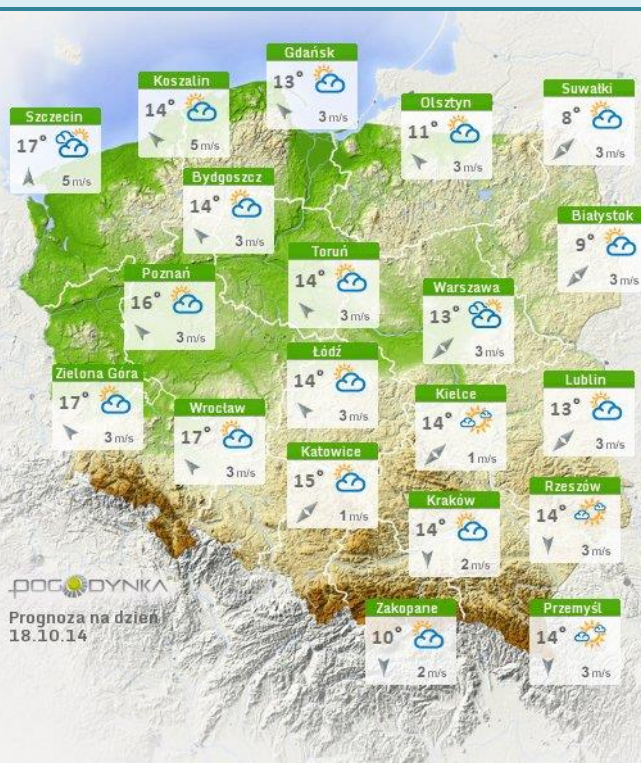
Stan wody na głównych rzekach Polski



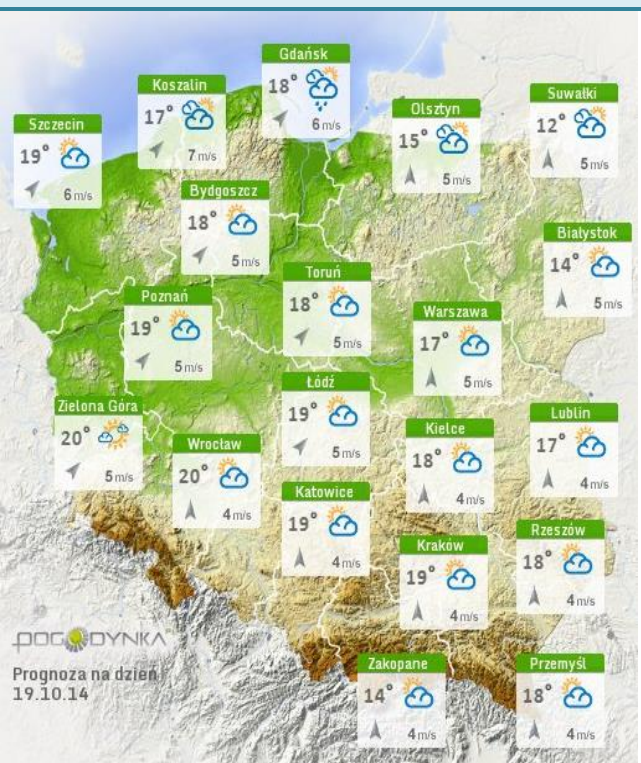
Rozkład dobowej sumy opadów



Prognoza pogody dla Polski na dziś

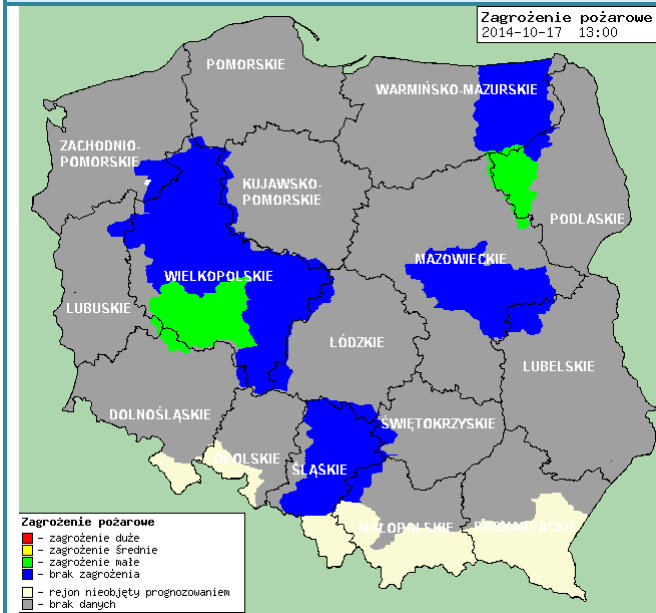


Prognoza pogody dla Polski na jutro



Zagrożenie pożarowe lasów

Ostrzeżenia meteorologiczne



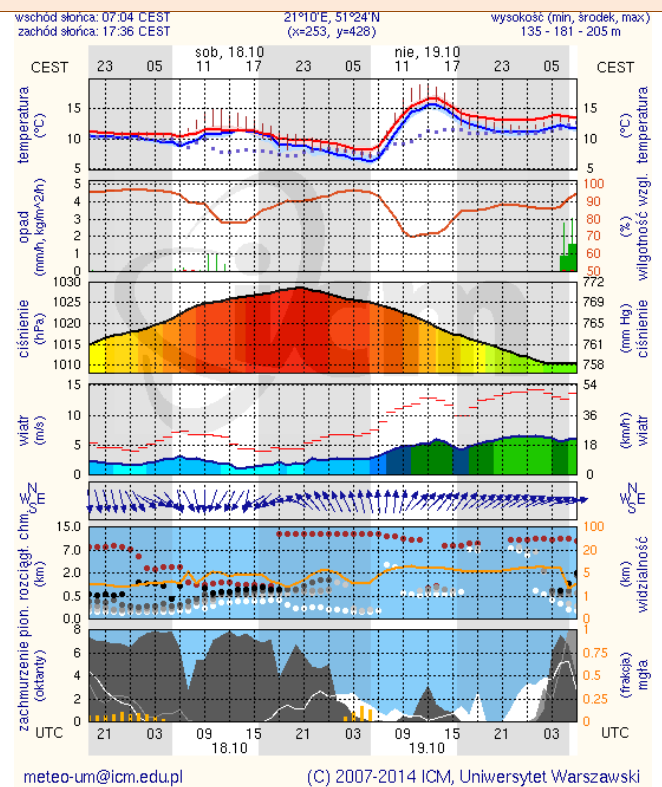
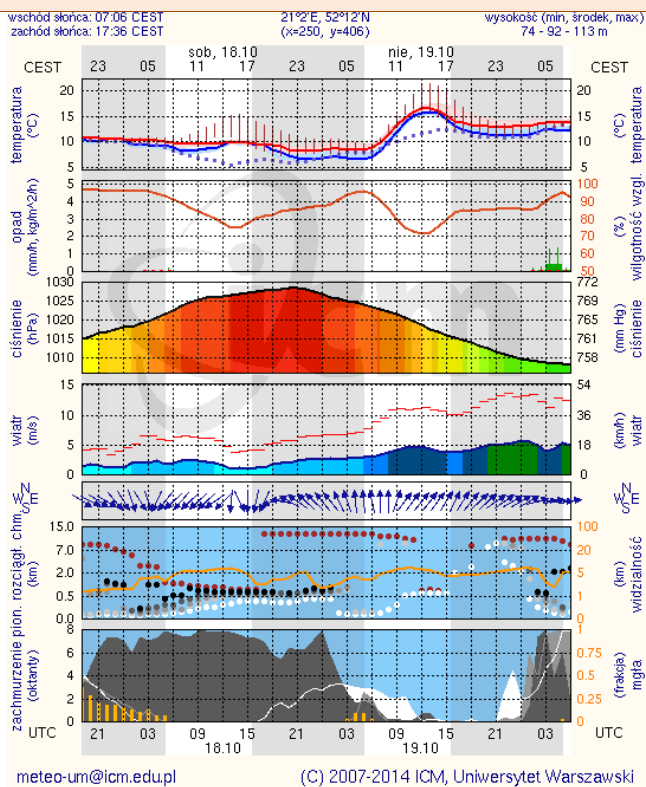
BRAK.

METEOROGRAMY

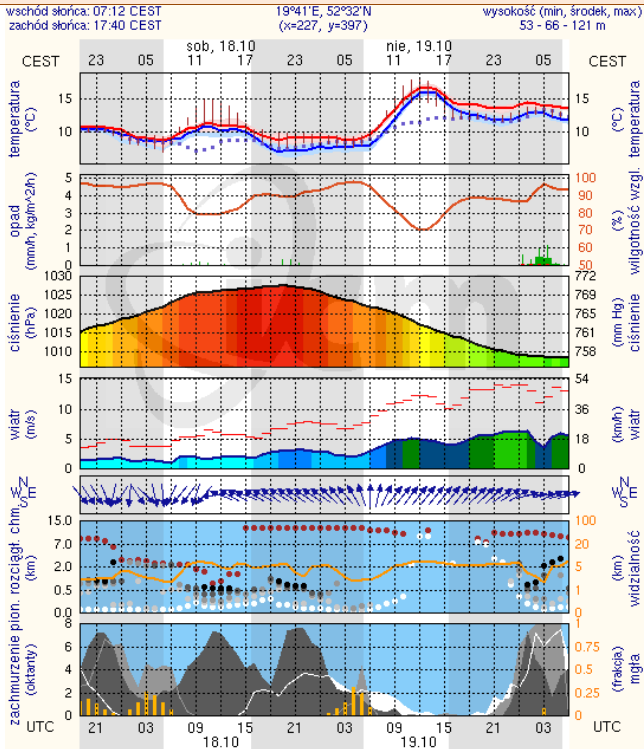
dla głównych miast województwa mazowieckiego:

Warszawa

Radom



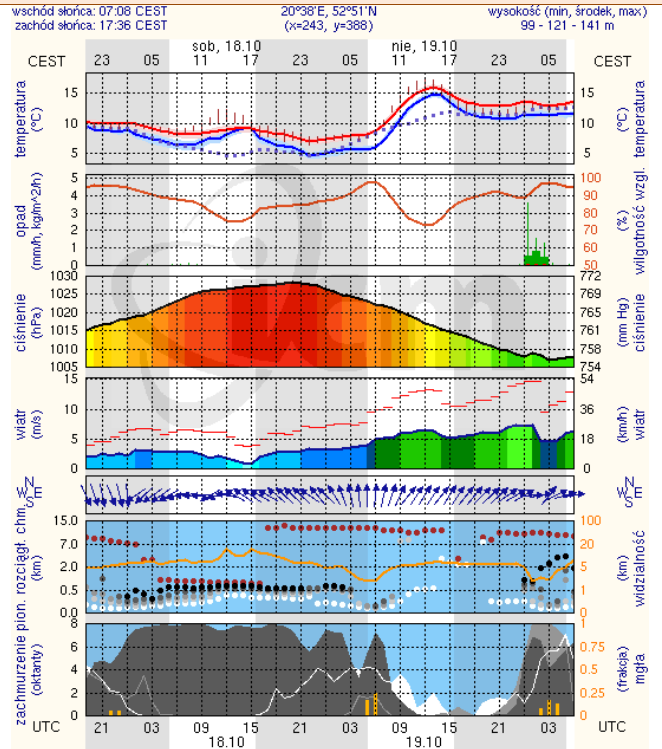
Płock



meteo-um@icm.edu.pl

(C) 2007-2014 ICM, Uniwersytet Warszawski

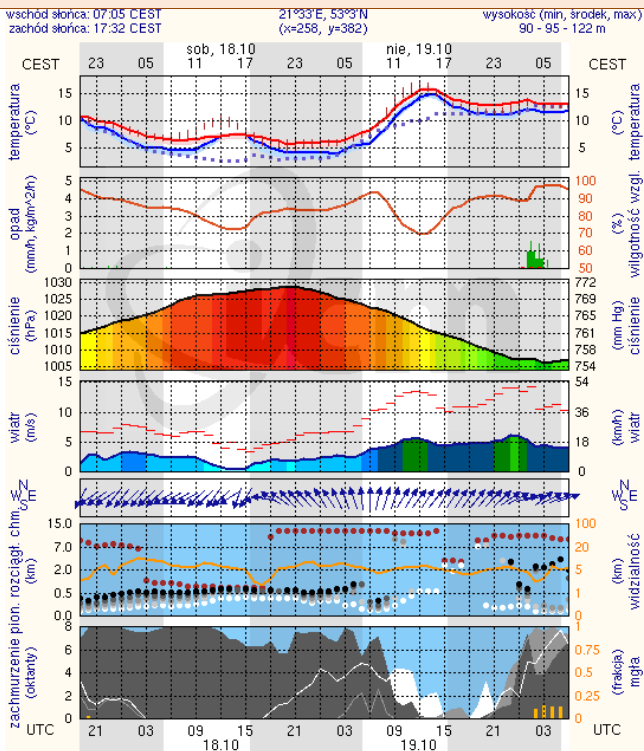
Ciechanów



meteo-um@icm.edu.pl

(C) 2007-2014 ICM, Uniwersytet Warszawski

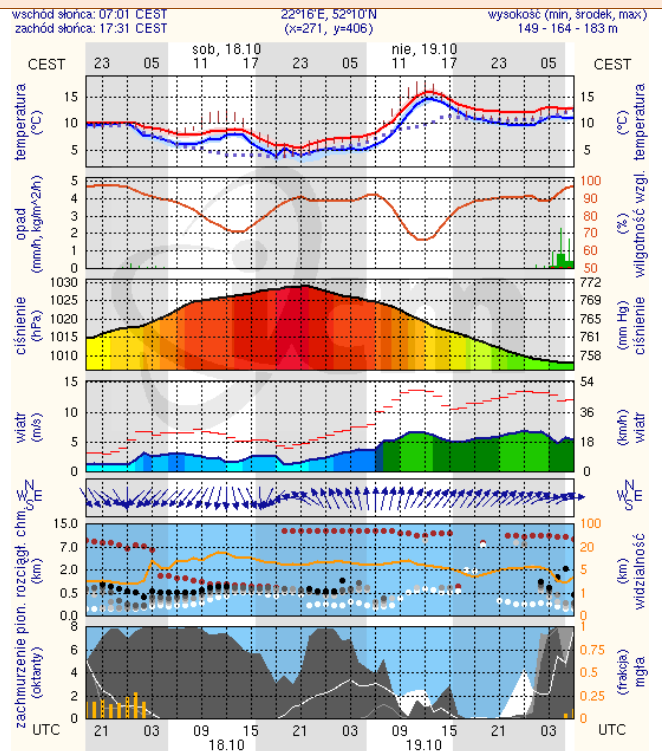
Ostrołęka



meteo-um@icm.edu.pl

(C) 2007-2014 ICM, Uniwersytet Warszawski

Siedlce



meteo-um@icm.edu.pl

(C) 2007-2014 ICM, Uniwersytet Warszawski