

BIULETYN INFORMACYJNY NR 286/2014
za okres od 14.10.2014 r. godz. 8.00 do 15.10.2014 r. do godz. 8.00




środa, 15.10.2014 r.



Najważniejsze zdarzenia z minionej doby

1. **Mszczonów** (pow. żyrardowski) – protest sadowników na DK 8 i DK 50.
2. **Zegrze** (pow. legionowski) – uszkodzenie rury gazowej.

ZESTAWIENIE DANYCH STATYSTYCZNYCH
za okres: 14.10. – 15.10.2014 r.

	KOMENDA STOŁECZNA POLICJI		W analizowanym okresie	Od początku roku
	1) Odnotowano wypadków	Ogółem	7	2659
2) Ofiary śmiertelne w wypadkach drogowych/ kolejowych/ lotniczych		0/0/0	108/14/0	
3) Osoby ranne w wypadkach drogowych/kolejowych/lotniczych		7/0/0	2063/2/1	
4) Utonięcia /wychłodzenia		0/0	33/7	
	KOMENDA WOJEWÓDZKA POLICJI		W analizowanym okresie	Od początku roku
	1) Odnotowano wypadków	Ogółem	4	1675
2) Ofiary śmiertelne w wypadkach drogowych/ kolejowych/ lotniczych		0/0/0	177/1/2	
3) Osoby ranne w wypadkach drogowych/kolejowych/lotniczych		5/0/0	234/3/2	
4) Utonięcia /wychłodzenia		0/0	33/6	
	KOMENDA WOJEWÓDZKA PAŃSTWOWEJ STRAŻY POŻARNEJ		W analizowanym okresie	Od początku roku
	1) Liczba pożarów	Ogółem	54	15136
2) Ofiary śmiertelne w pożarach/zaczadzenia		0/0	62/3	
3) Osoby ranne w pożarach/zatrute CO		2/0	286/8	

UTONIĘCIA		„POŻARY TRAW”	
w ciągu doby	ogółem w roku	w ciągu doby	Ogółem
0	66	10	1073

WYKAZ ZGROMADZEŃ PUBLICZNYCH, IMPREZ MASOWYCH I INNYCH WYDARZEŃ w dniu 15.10.2014 r.

Godziny imprezy	Rodzaj imprezy	Miejsce/Trasa	Organizator	Liczba uczestników	Uwagi
15.00-18.00	zgromadzenie	ul. Krakowskie Przedmieście 26/28, przed wejściem na teren Kampusu Głównego Uniwersytetu Warszawskiego	Invexhib Warszawa Sp. z o.o.	ok. 20	uświadomienie społeczeństwa o potrzebach i problemach osób niewidomych, nauka pomocy osobom niewidomym w przestrzeni publicznej
19.15-22.40	masowa artystyczno - rozrywkowa	łonia Stadionu Narodowego pomiędzy ul. Siwca i Al. Zeleniecką	Live Nation	2402	Cirque du Soleil

ZAGROŻENIA ŚRODOWISKA

 Wyniki pomiarów zanieczyszczeń powietrza za minioną dobę [w $\mu\text{g}/\text{m}^3$] na automatycznych stacjach WIOŚ w Warszawie:

DATA	14-10-2014	<	>	Kalendarz	Prezentuj dane							
Stacja	PM10		NO2		CO		O3		SO2-S1		SO2-S24	
	$\mu\text{g}/\text{m}^3$	% LV	$\mu\text{g}/\text{m}^3$	% LV	$\mu\text{g}/\text{m}^3$	% LV	$\mu\text{g}/\text{m}^3$	% LV	$\mu\text{g}/\text{m}^3$	% LV	$\mu\text{g}/\text{m}^3$	% LV
Belsk-IGPAN	40.4	80.02	24	11.97	399	3.99	39.9	33.11				
Granica-KPN			19.6	9.78			33	27.39	6.9	1.97	2.6	2.07
Legionowo-Zegrzyńska			47.6	23.74			36.1	29.96	7.6	2.17	3.6	2.87
Piastów-Pułaskiego			34.6	17.26			39.1	32.45	7.4	2.11	4.7	3.75
Płock-Gimnazjum			31.4	15.66	493	4.93	30.9	25.65	6.5	1.85	3.9	3.11
Płock-Reja	34.7	68.73	32.5	16.21	539	5.39			3.7	1.06	1.5	1.2
Radom-Tochtermana	30.4	60.21	27.5	13.72	594	5.94	41.2	34.19	6.1	1.74	4.2	3.35
Siedlce-Konarskiego	35.2	69.72	30.9	15.41	694	6.94	36.6	30.38	10.8	3.08	2.8	2.23
Warszawa-Komunikacyjna	78.9	156.27	120.1	59.9	1625	16.25						
Warszawa-Marszałkowska	87.1	172.51	62.1	30.97	1553	15.53						
Warszawa-Podleśna							26.5	21.99				
Warszawa-Targówek	37.9	75.06	50.4	25.14	665	6.65	24.8	20.58				
Warszawa-Ursynów	33.8	66.94	32	15.96			32.4	26.89	7.9	2.25	5.4	4.3
Żyrardów-Roosevelta	34	67.34	35.7	17.81					9.1	2.6	6.1	4.86

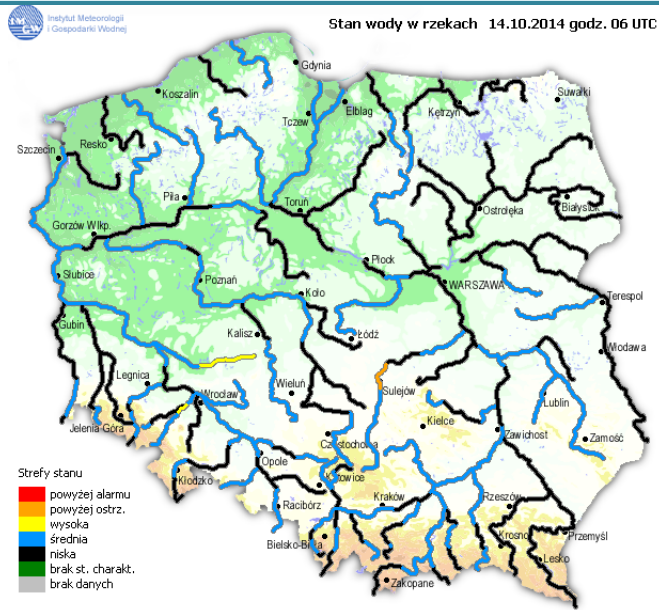
Dopuszczalne poziomy substancji w powietrzu

	PM10 - 1h	PM10 - 24h	NO ₂ - 1h	CO - 8h	O ₃ - 1h	O ₃ - 8h	SO ₂ - 1h	SO ₂ - 24h
Bardzo nisko	0-25	0-25	0-50	0-2500	0-60	0-50	0-55	0-25
Nisko	25-50	25-50	50-100	2500-5000	60-120	50-80	55-100	25-50
Średnio	50-75	50-75	100-150	5000-7500	120-150	80-100	100-200	50-100
Wysoko	75-100	75-100	150-200	7500-10000	150-180	100-120	200-350	100-125
Bardzo wysoko	100-200	100-200	200-400	>10000	180-240	>120	350-500	>125
Niebezpiecznie	>200	>200	>400		>240		>500	

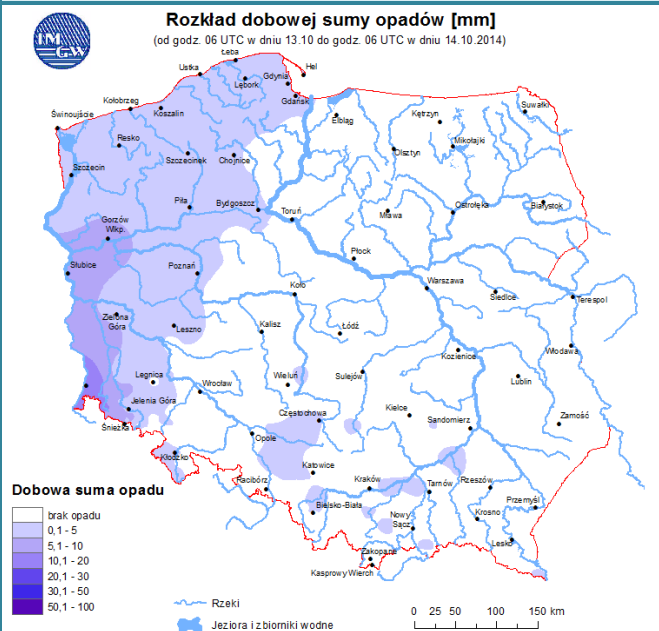
INFORMACJE HYDROLOGICZNO – METEOROLOGICZNE

źródło: IMGW – PIB

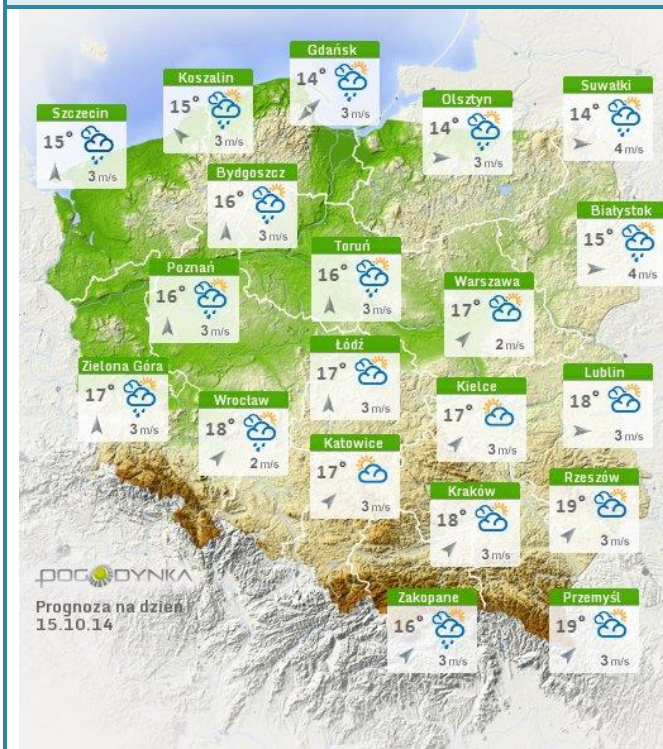
Stan wody na głównych rzekach Polski



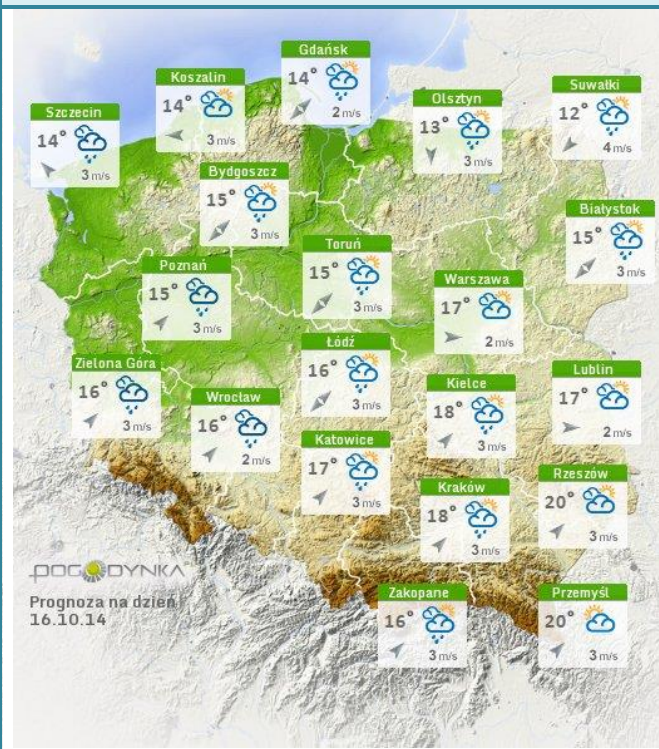
Rozkład dobowej sumy opadów



Prognoza pogody dla Polski na dziś

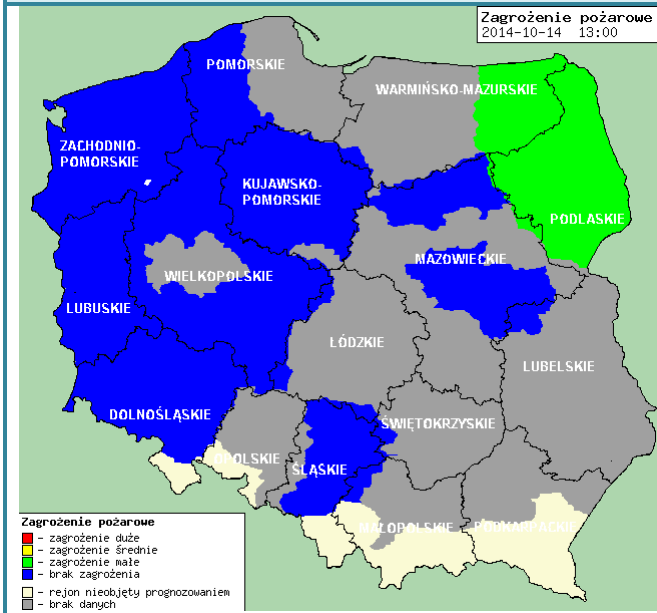


Prognoza pogody dla Polski na jutro



Zagrożenie pożarowe lasów

Ostrzeżenia meteorologiczne



BRAK.

METEOROGRAMY

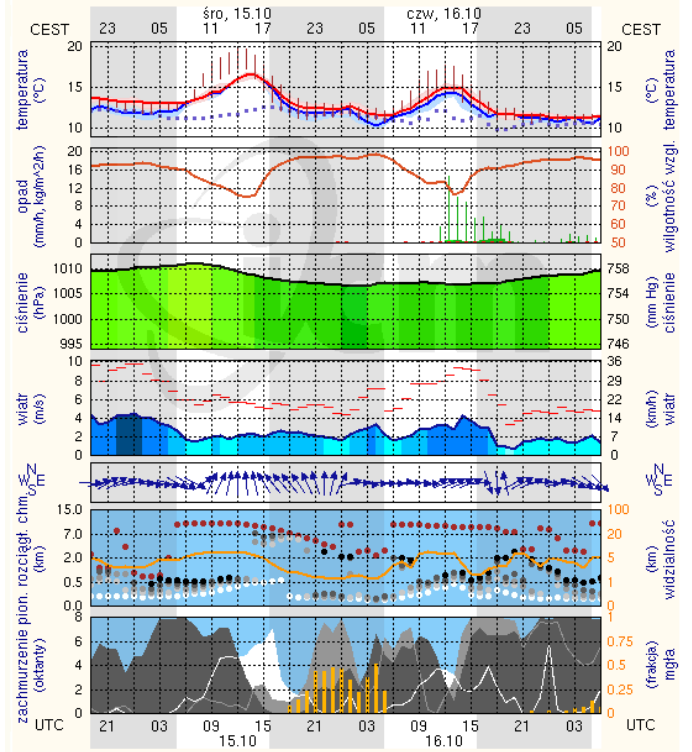
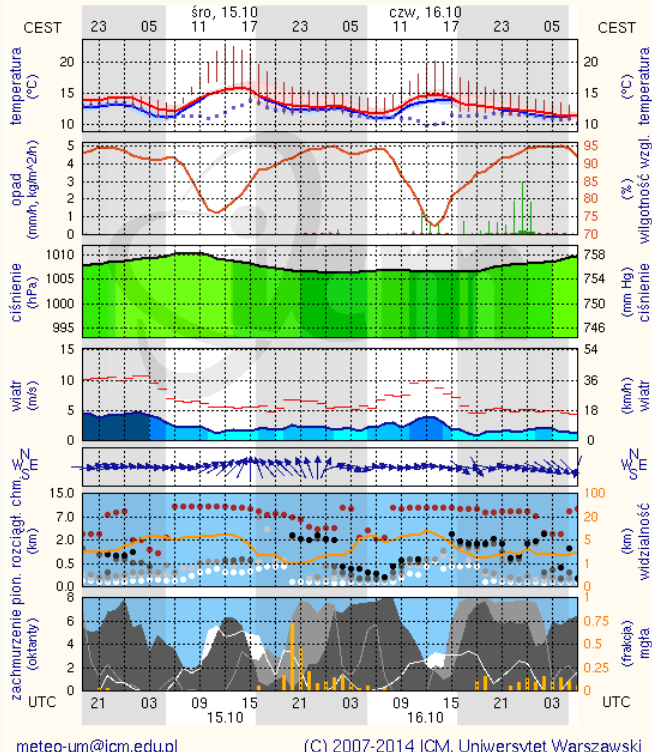
dla głównych miast województwa mazowieckiego:

Warszawa

Radom

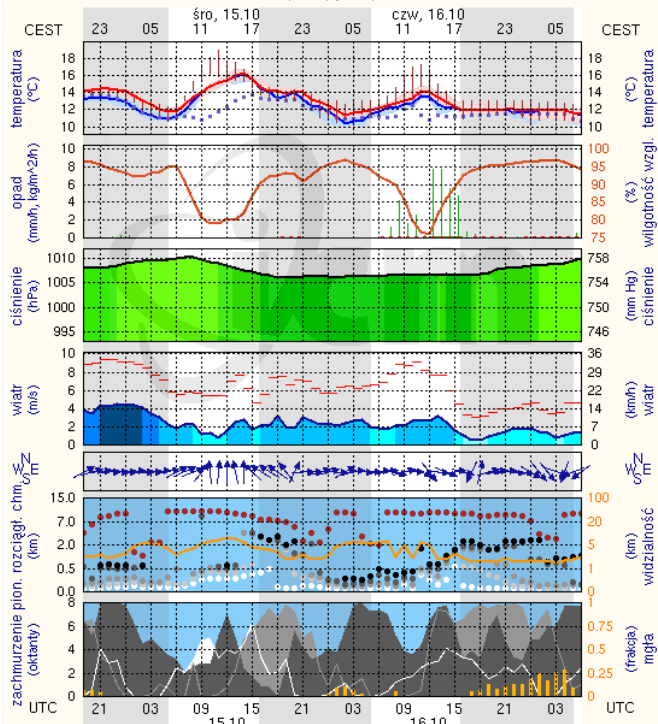
wschód słońca: 07:00 CEST 21°2'E, 52°12'N wysokość (min, środek, max)
zachód słońca: 17:42 CEST (x=250, y=406) 74 - 92 - 113 m

wschód słońca: 06:59 CEST 21°10'E, 51°24'N wysokość (min, środek, max)
zachód słońca: 17:43 CEST (x=253, y=426) 135 - 161 - 205 m



Płock

wschód słońca: 07:06 CEST 19°41'E, 52°32'N wysokość (min, środek, max):
zachód słońca: 17:47 CEST (x=227, y=397) 53 - 66 - 121 m

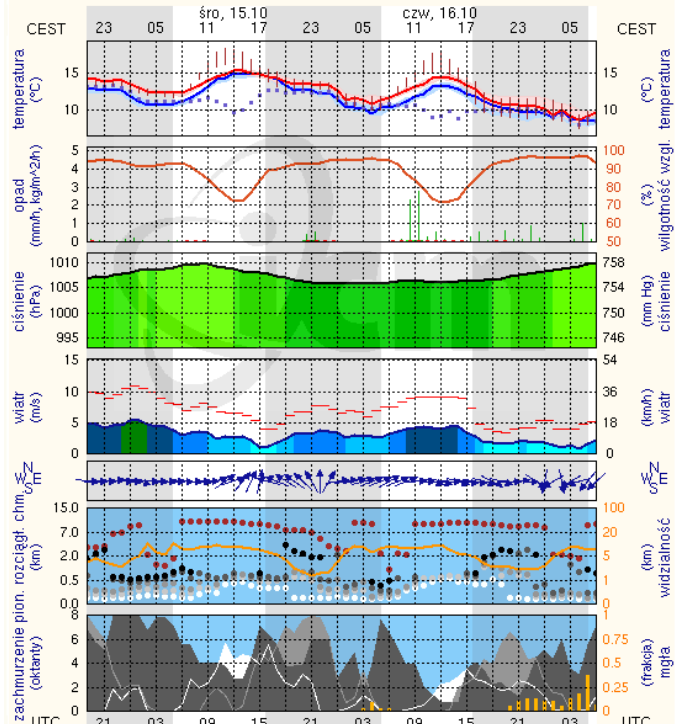


meteo-um@icm.edu.pl

(C) 2007-2014 ICM, Uniwersytet Warszawski

Ciechanów

wschód słońca: 07:03 CEST 20°38'E, 52°51'N wysokość (min, środek, max):
zachód słońca: 17:43 CEST (x=243, y=388) 99 - 121 - 141 m

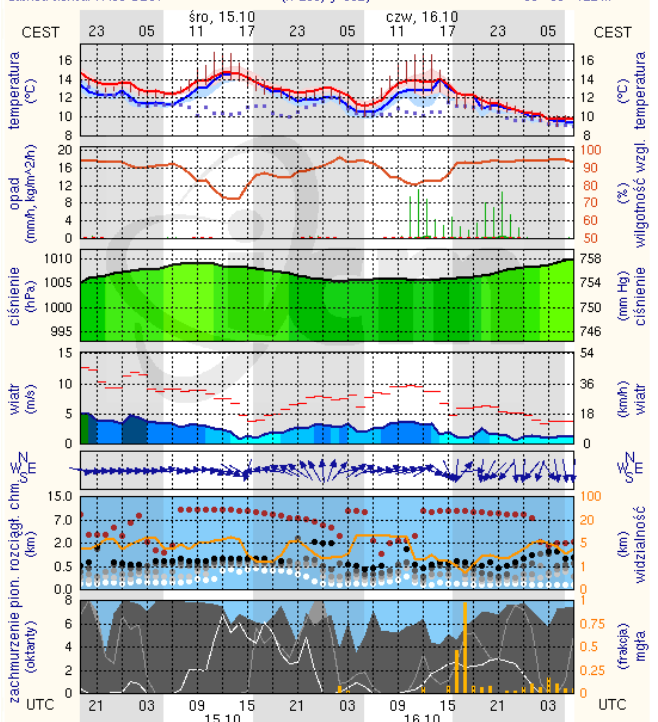


meteo-um@icm.edu.pl

(C) 2007-2014 ICM, Uniwersytet Warszawski

Ostrołęka

wschód słońca: 07:00 CEST 21°33'E, 53°31'N wysokość (min, środek, max):
zachód słońca: 17:39 CEST (x=258, y=382) 90 - 95 - 122 m

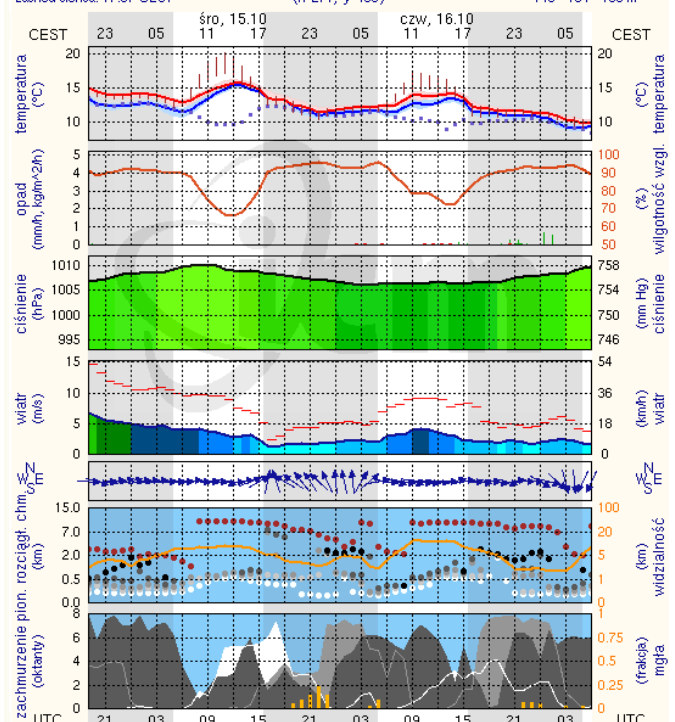


meteo-um@icm.edu.pl

(C) 2007-2014 ICM, Uniwersytet Warszawski

Siedlce

wschód słońca: 06:55 CEST 22°16'E, 52°10'N wysokość (min, środek, max):
zachód słońca: 17:37 CEST (x=271, y=406) 149 - 164 - 183 m



meteo-um@icm.edu.pl

(C) 2007-2014 ICM, Uniwersytet Warszawski