

BIULETYN INFORMACYJNY NR 285/2014
za okres od 13.10.2014 r. godz. 8.00 do 14.10.2014 r. do godz. 8.00




wtorek, 14.10.2014 r.



Najważniejsze zdarzenia z minionej doby

1. Kajetanów (powiat radomski) – wypadek drogowy, jedna ofiara śmiertelna.
2. Warszawa ul. Emilii plater – pojemnik z nieznaną substancją.

ZESTAWIENIE DANYCH STATYSTYCZNYCH
za okres: 13.10. – 14.10.2014 r.

	KOMENDA STOŁĘCZNA POLICJI		W analizowanym okresie	Od początku roku
	1) Odnotowano wypadków	Ogółem	10	2652
2) Ofiary śmiertelne w wypadkach drogowych/ kolejowych/ lotniczych		0/0/0	108/14/0	
3) Osoby ranne w wypadkach drogowych/kolejowych/lotniczych		10/0/0	2056/2/1	
4) Utonięcia /wychłodzenia		0/0	33/7	
	KOMENDA WOJEWÓDZKA POLICJI		W analizowanym okresie	Od początku roku
	1) Odnotowano wypadków	Ogółem	2	1671
2) Ofiary śmiertelne w wypadkach drogowych/ kolejowych/ lotniczych		1/0/0	177/1/2	
3) Osoby ranne w wypadkach drogowych/kolejowych/lotniczych		1/0/0	229/3/2	
4) Utonięcia /wychłodzenia		0/0	33/6	
	KOMENDA WOJEWÓDZKA PAŃSTWOWEJ STRAŻY POŻARNEJ		W analizowanym okresie	Od początku roku
	1) Liczba pożarów	Ogółem	52	15082
2) Ofiary śmiertelne w pożarach/zaczadzenia		0/0	62/3	
3) Osoby ranne w pożarach/zatrute CO		0/0	284/8	

UTONIĘCIA		„POŻARY TRAW”	
w ciągu doby	ogółem w roku	w ciągu doby	Ogółem
0	66	17	1063

WYKAZ ZGROMADZEŃ PUBLICZNYCH, IMPREZ MASOWYCH I INNYCH WYDARZEŃ w dniu 14.10.2014 r.

Godziny imprezy	Rodzaj imprezy	Miejsce/Trasa	Organizator	Liczba uczestników	Uwagi
20.45	masowa sportowa	Al. Ks. Poniatowskiego 1, Stadion Narodowy	Polski Związek Piłki Nożnej	53915/4000	eliminacje do Mistrzostw Europy w piłce nożnej: Polska - Szkocja

ZAGROŻENIA ŚRODOWISKA

Wyniki pomiarów zanieczyszczeń powietrza za minioną dobę [w $\mu\text{g}/\text{m}^3$] na automatycznych stacjach WIOŚ w Warszawie:

DATA		13-10-2014		Kalendarz		Prezentuj dane							
Stacja	PM10		NO2		CO		O3		SO2-S1		SO2-S24		
	$\mu\text{g}/\text{m}^3$	% LV	$\mu\text{g}/\text{m}^3$	% LV	$\mu\text{g}/\text{m}^3$	% LV	$\mu\text{g}/\text{m}^3$	% LV	$\mu\text{g}/\text{m}^3$	% LV	$\mu\text{g}/\text{m}^3$	% LV	
Belsk-IGPAN	36	71.3	33.6	16.76	390	3.9	46.3	38.43					
Granica-KPN			20.7	10.32			46.6	38.68	2.4	0.68	0.5	0.4	
Legionowo-Zegrzyńska			21.9	10.92			62.6	51.95	3.7	1.06	2.5	1.99	
Piastów-Pułaskiego			51.7	25.79			62.6	51.95	5.8	1.65	3.8	3.03	
Płock-Gimnazjum			41.8	20.85	362	3.62	43.7	36.27	10.4	2.97	3.4	2.71	
Płock-Reja	28.1	55.65	39.5	19.7	525	5.25			8.1	2.31	3.1	2.47	
Radom-Tochtermana	48.7	96.45	63	31.42	1303	13.03	47.5	39.42	6.1	1.74	4.2	3.35	
Siedlce-Konarskiego	31.1	61.6	28.9	14.41	896	8.96	50.6	42	3.9	1.11	1.4	1.12	
Warszawa-Komunikacyjna	58.2	115.27	81.5	40.65	1527	15.27							
Warszawa-Marszałkowska	83.7	165.78	85.3	42.55	1583	15.83							
Warszawa-Podleśna							44	36.52					
Warszawa-Targówek	31.9	63.18	39.5	19.7	851	8.51	49.4	41					
Warszawa-Ursynów	28	55.46	44.1	22			57.8	47.97	6.9	1.97	4.8	3.83	
Żyrardów-Roosevelta	35.8	70.91	50.5	25.19					26.3	7.5	10.2	8.13	

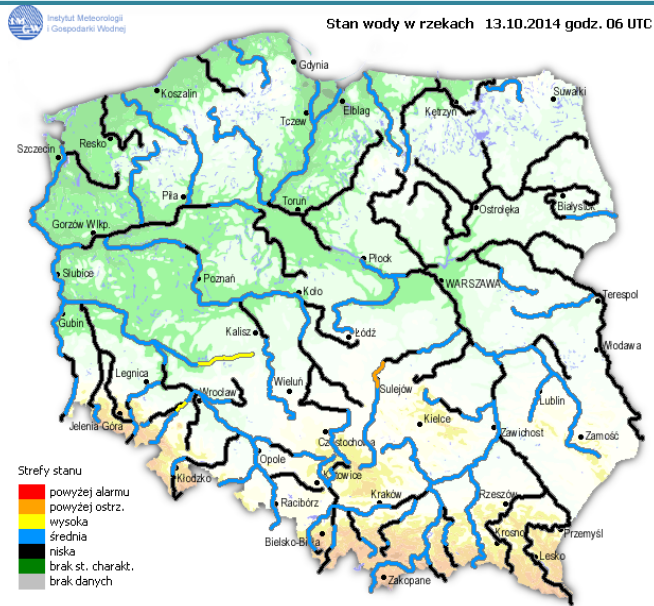
Dopuszczalne poziomy substancji w powietrzu

	PM10 - 1h	PM10 - 24h	NO ₂ - 1h	CO - 8h	O ₃ - 1h	O ₃ - 8h	SO ₂ - 1h	SO ₂ - 24h
Bardzo nisko	0-25	0-25	0-50	0-2500	0-60	0-50	0-55	0-25
Nisko	25-50	25-50	50-100	2500-5000	60-120	50-80	55-100	25-50
Średnio	50-75	50-75	100-150	5000-7500	120-150	80-100	100-200	50-100
Wysoko	75-100	75-100	150-200	7500-10000	150-180	100-120	200-350	100-125
Bardzo wysoko	100-200	100-200	200-400	>10000	180-240	>120	350-500	>125
Niebezpiecznie	>200	>200	>400		>240		>500	

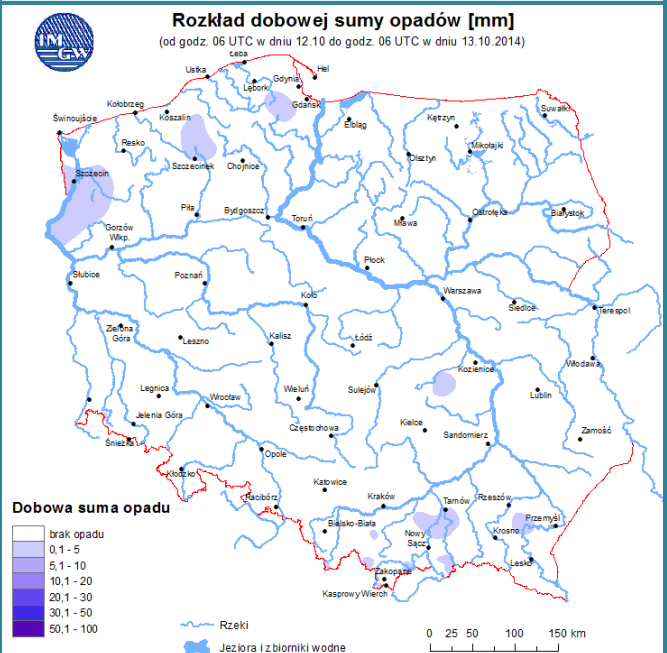
INFORMACJE HYDROLOGICZNO – METEOROLOGICZNE

źródło: IMGW – PIB

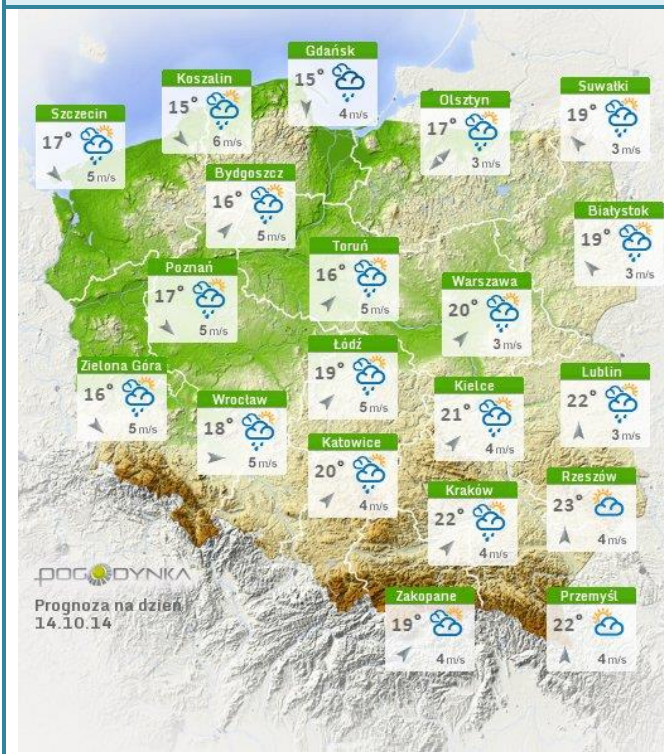
Stan wody na głównych rzekach Polski



Rozkład dobowej sumy opadów



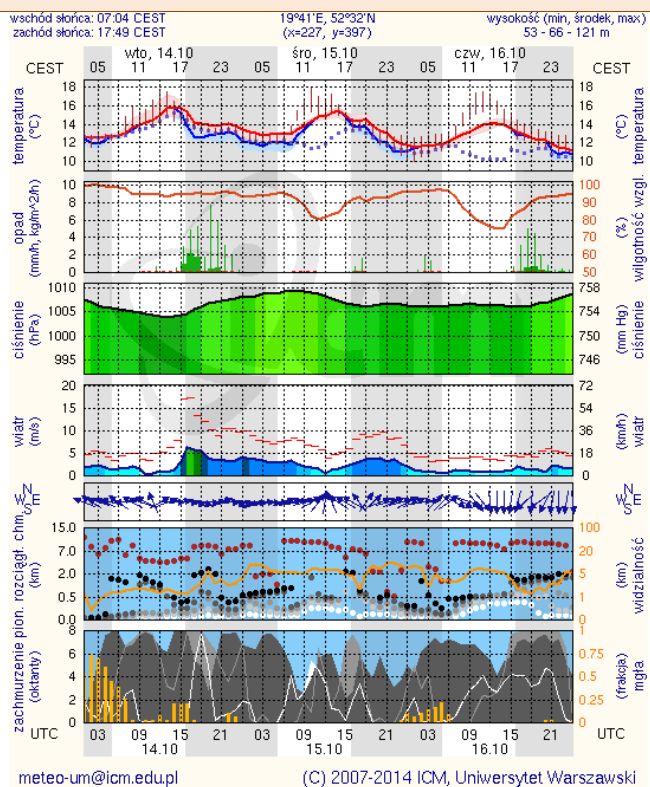
Prognoza pogody dla Polski na dziś



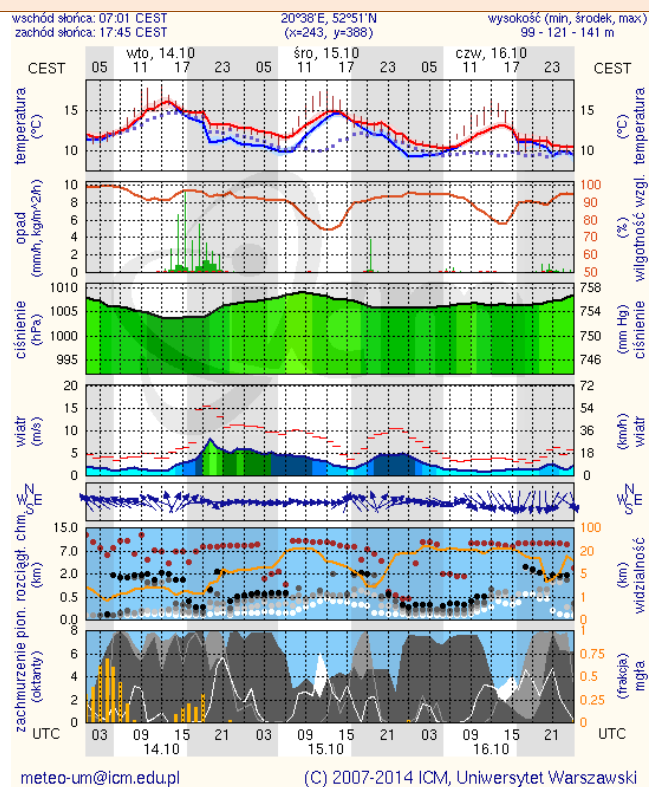
Prognoza pogody dla Polski na jutro



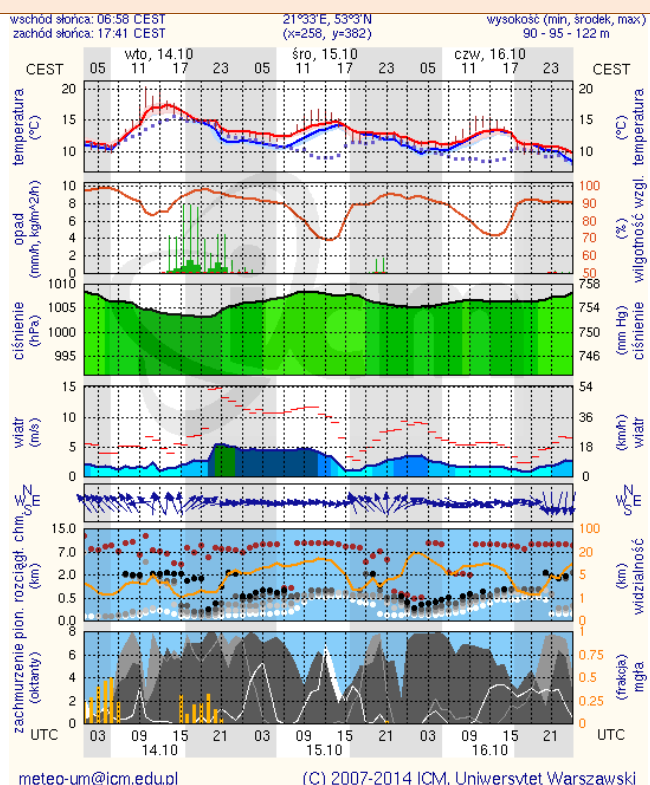
Płock



Ciechanów



Ostrołęka



Siedlce

