

## BIULETYN INFORMACYJNY NR 282/2014

za okres od 10.10.2014 r. godz. 8.00 do 11.10.2014 r. do godz. 8.00




sobota, 11.10.2014 r.



### Najważniejsze zdarzenia z minionej doby

1. **Solec** (pow. piaseczyński) – zderzenie samochodu osobowego z autobusem. Jedna ofiara śmiertelna.

## ZESTAWIENIE DANYCH STATYSTYCZNYCH za okres: 10.10. – 11.10.2014 r.

	<b>KOMENDA STOŁECZNA POLICJI</b>		<b>W analizowanym okresie</b>	<b>Od początku roku</b>
	1) Odnotowano wypadków	Ogółem	16	2627
	2) Ofiary śmiertelne w wypadkach drogowych/ kolejowych/ lotniczych		1/0/0	106/14/0
	3) Osoby ranne w wypadkach drogowych/kolejowych/lotniczych		16/0/0	2034/2/1
	4) Utonięcia /wychłodzenia		0/0	33/7
	<b>KOMENDA WOJEWÓDZKA POLICJI</b>		<b>W analizowanym okresie</b>	<b>Od początku roku</b>
	1) Odnotowano wypadków	Ogółem	14	1657
	2) Ofiary śmiertelne w wypadkach drogowych/ kolejowych/ lotniczych		1/0/0	174/1/2
	3) Osoby ranne w wypadkach drogowych/kolejowych/lotniczych		17/0/0	2279/3/2
	4) Utonięcia /wychłodzenia		0/0	33/6
	<b>KOMENDA WOJEWÓDZKA PAŃSTWOWEJ STRAŻY POŻARNEJ</b>		<b>W analizowanym okresie</b>	<b>Od początku roku</b>
	1) Liczba pożarów	Ogółem	63	14919
	2) Ofiary śmiertelne w pożarach/zaczadzenia		0/0	62/3
	3) Osoby ranne w pożarach/zatrute CO		0/0	281/8

UTONIĘCIA		„POŻARY TRAW”	
w ciągu doby	ogółem w roku	w ciągu doby	Ogółem
0	66	23	1023

**WYKAZ ZGROMADZEŃ PUBLICZNYCH, IMPREZ MASOWYCH I INNYCH WYDARZEŃ w dniu 11.10.2014 r.**

Godziny imprezy	Rodzaj imprezy	Miejsce/Trasa	Organizator	Liczba uczestników	Uwagi
10.00-12.00 13.00-16.00	zgromadzenie	ul. Belwederska 49, przed gmachem Ambasady Federacji Rosyjskiej	Stowarzyszenie Amnesty International	200-300	Wyrażenie sprzeciwu wobec łamania praw do wolności zgromadzeń w Federacji Rosyjskiej oraz w godz. 13.00-16.00 marszobiegiem na terenie Łazienek Królewskich i Parku Agrykola
11.00-13.00	zgromadzenie	Zbiórka na Pl. Trzech Krzyży następnie przemarsz Traktem Królewskim na Pl. Zamkowy	Kongres Nowej Prawicy	700-900	Uczczenie 96 rocznicy ogłoszenia niepodległości Polski przez Radę Regencyjną 7 października 1918r
12.00-13.00	okolicznościowa	Pl. Inwalidów przed pomnikiem 1 Dywizji Pancерnej	Urząd ds. Kombatantów i Osób Represjonowanych Stołeczne Środowisko 1 Polskiej Dywizji Pancерnej	ok. 200	Obchody Święta Dywizji z udziałem ambasadorów i attache wojskowych państw alianckich oraz przedstawicieli władz państwowych i samorządowych
15.45-18.40 20.00-22.40	masowa artystyczno - rozrywkowa	blonia Stadionu Narodowego pomiędzy ul. Siwca i Al. Zieleniecką	Live Nation	2402	Cirque du Soleil
15.00-16.00	zgromadzenie	Skwer Kardynała Wyszyńskiego 9 przed siedzibą Krajowej Rady Telefonii i Telewizji	Prawica Rzeczypospolitej	100	Protest przeciw dyskryminacji Telewizji Trwam
17.00-18.00	zgromadzenie	Zbiórka na Pl. Zamkowym przemarsz ulicami: Krakowskie Przedmieście, Królewska, pasaż Niżyńskiego, Czackiego przed Warszawski Dom Technika	osoba prywatna	1000	Uroczysty przemarsz z okazji inauguracji roku akademickiego młodzieży patriotycznej
20.45	masowa sportowa	Al. Ks. Poniatowskiego 1 Stadion Narodowy	PZPN	55915/2000	Mecz piłki nożnej eliminacje do Mistrzostw Europy 2016 Polska-Niemcy

## ZAGROŻENIA ŚRODOWISKA

Wyniki pomiarów zanieczyszczeń powietrza za minioną dobę [w  $\mu\text{g}/\text{m}^3$ ] na automatycznych stacjach WIOŚ w Warszawie:

**Brak danych za dzień 10.10.2014r**

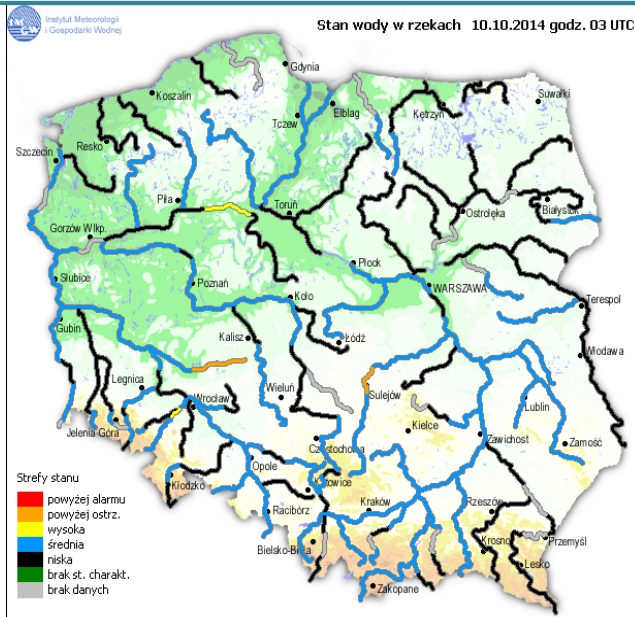
### Dopuszczalne poziomy substancji w powietrzu

	PM10 - 1h	PM10 - 24h	NO <sub>2</sub> - 1h	CO - 8h	O <sub>3</sub> - 1h	O <sub>3</sub> - 8h	SO <sub>2</sub> - 1h	SO <sub>2</sub> - 24h
<b>Bardzo nisko</b>	0-25	0-25	0-50	0-2500	0-60	0-50	0-55	0-25
<b>Nisko</b>	25-50	25-50	50-100	2500-5000	60-120	50-80	55-100	25-50
<b>Średnio</b>	50-75	50-75	100-150	5000-7500	120-150	80-100	100-200	50-100
<b>Wysoko</b>	75-100	75-100	150-200	7500-10000	150-180	100-120	200-350	100-125
<b>Bardzo wysoko</b>	100-200	100-200	200-400	>10000	180-240	>120	350-500	>125
<b>Niebezpiecznie</b>	>200	>200	>400		>240		>500	

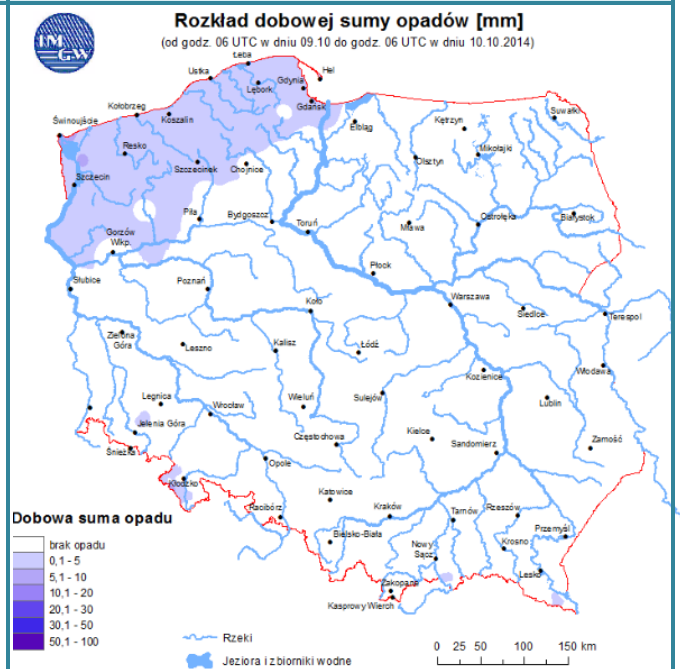
# INFORMACJE HYDROLOGICZNO – METEOROLOGICZNE

źródło: IMGW – PIB

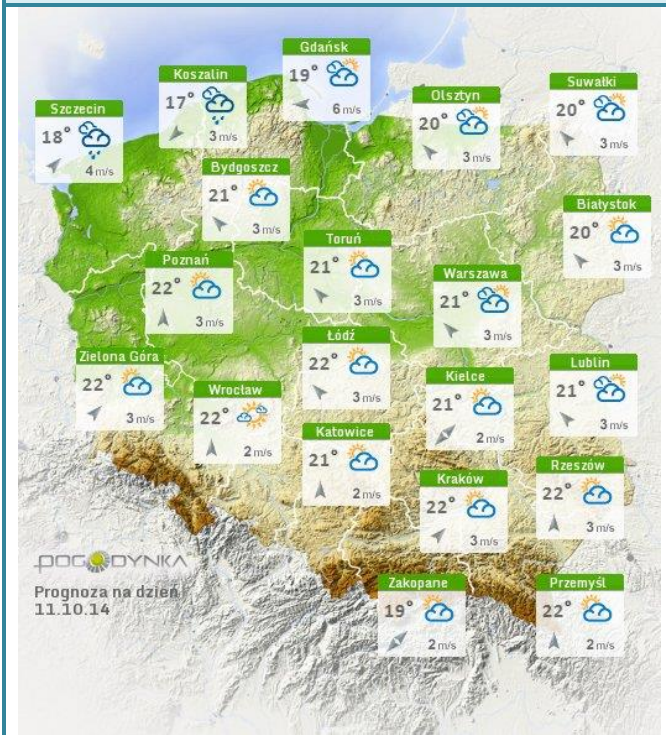
## Stan wody na głównych rzekach Polski



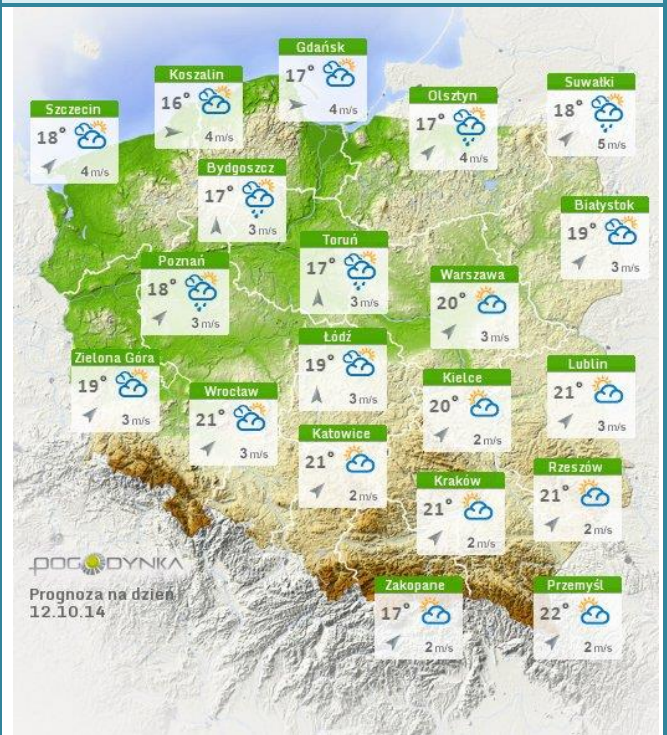
## Rozkład dobowej sumy opadów



## Prognoza pogody dla Polski na dziś



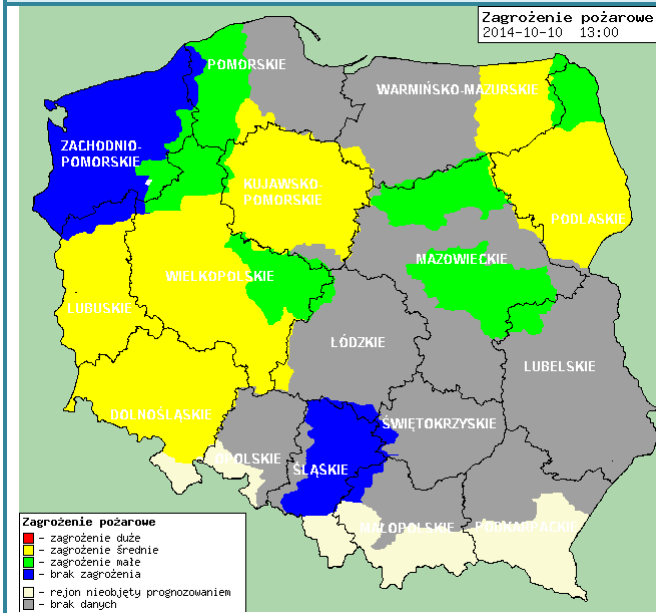
## Prognoza pogody dla Polski na jutro





## Zagrożenie pożarowe lasów

## Ostrzeżenia meteorologiczne



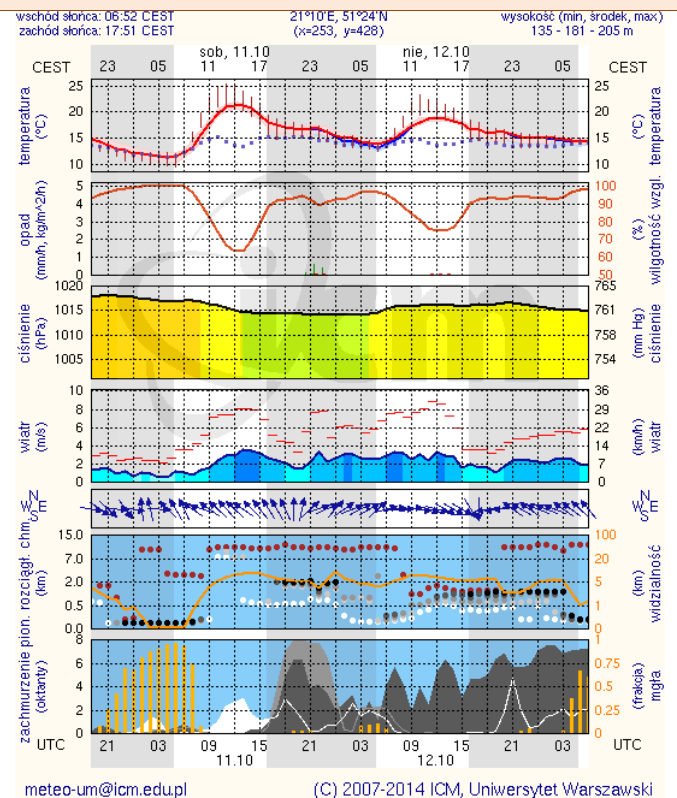
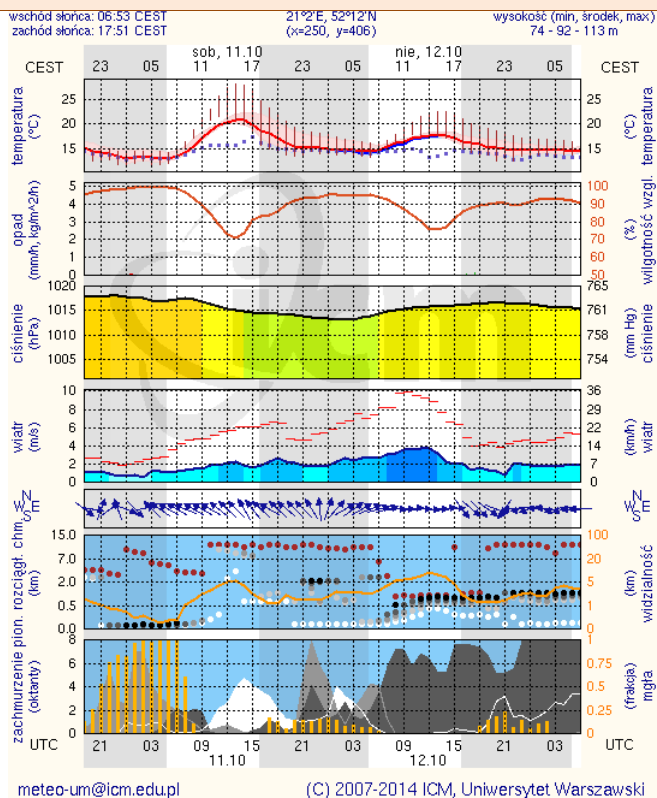
**BRAK.**

## METEOROGRAMY

dla głównych miast województwa mazowieckiego:

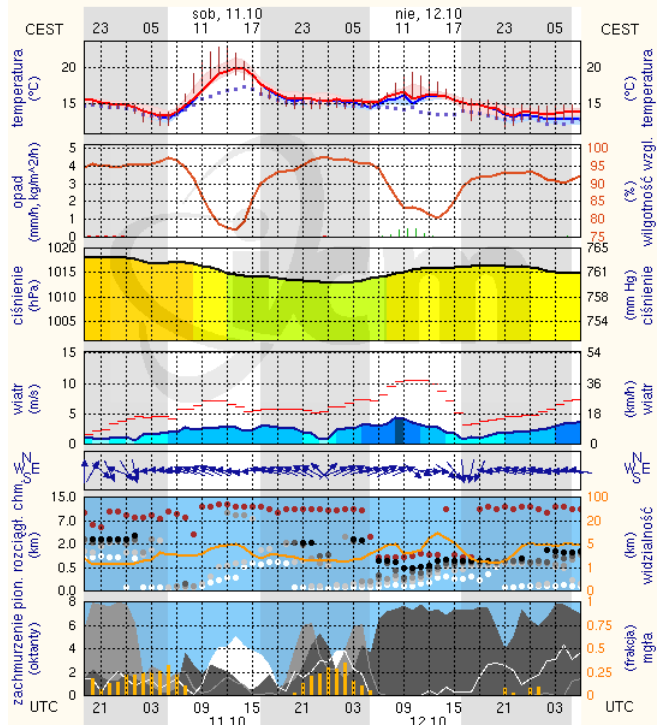
### Warszawa

### Radom



## Płock

wschód słońca: 06:59 CEST      19°41'E, 52°32'N      wysokość (min, środek, max)  
zachód słońca: 17:56 CEST      (x=227, y=397)      53 - 66 - 121 m

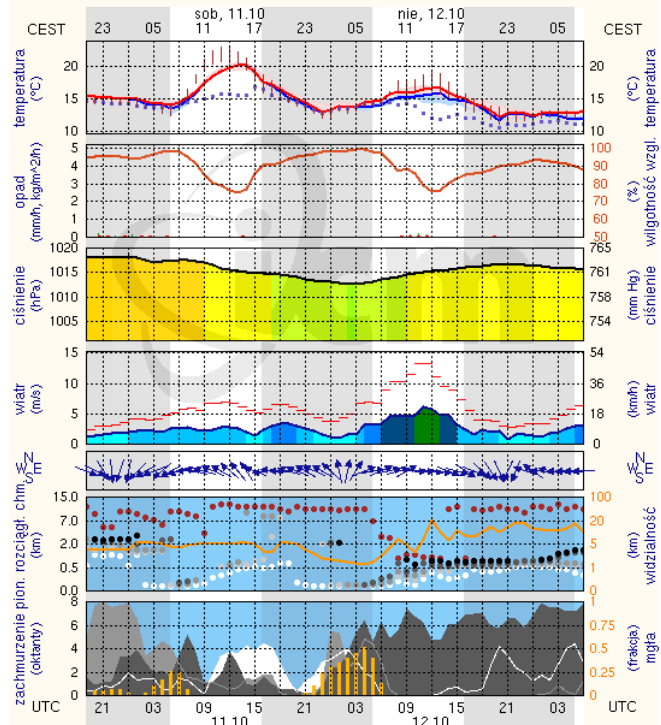


meteo-um@icm.edu.pl

(C) 2007-2014 ICM, Uniwersytet Warszawski

## Ciechanów

wschód słońca: 06:56 CEST      20°38'E, 52°51'N      wysokość (min, środek, max)  
zachód słońca: 17:52 CEST      (x=243, y=388)      99 - 121 - 141 m

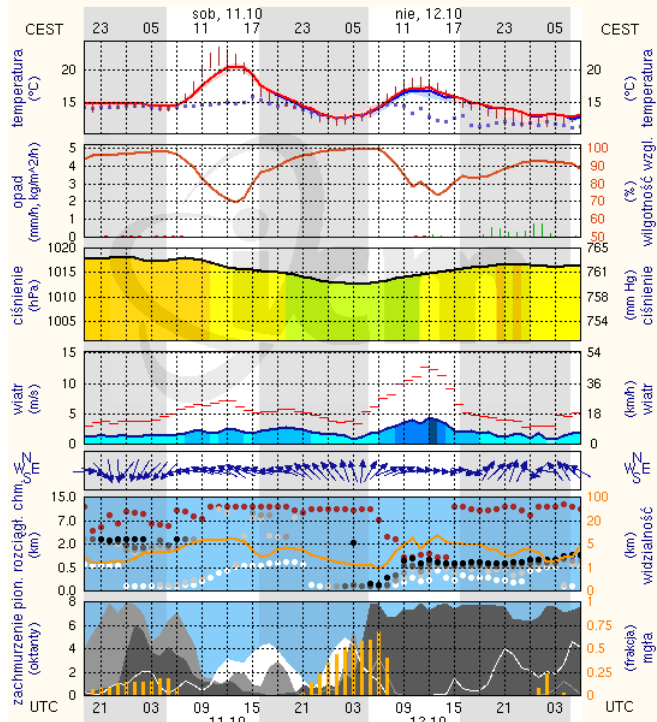


meteo-um@icm.edu.pl

(C) 2007-2014 ICM, Uniwersytet Warszawski

## Ostrołęka

wschód słońca: 06:52 CEST      21°33'E, 53°3'N      wysokość (min, środek, max)  
zachód słońca: 17:46 CEST      (x=258, y=382)      90 - 95 - 122 m

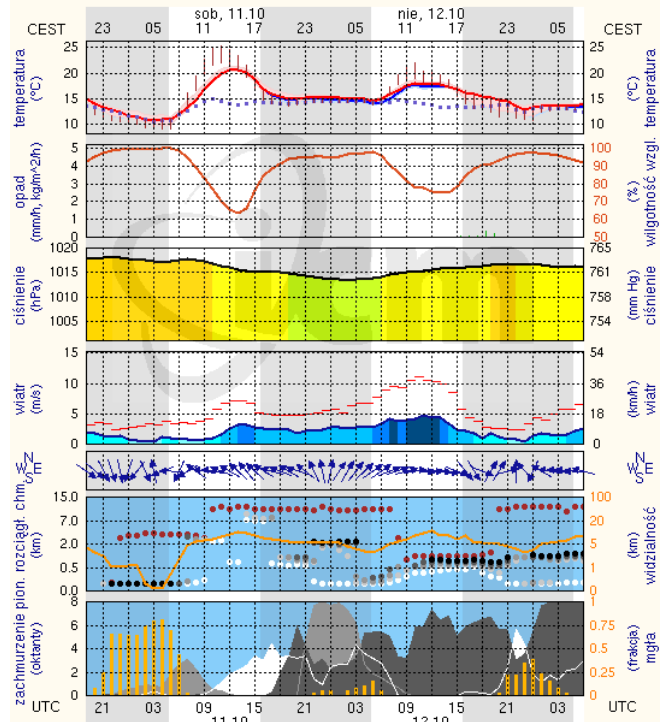


meteo-um@icm.edu.pl

(C) 2007-2014 ICM, Uniwersytet Warszawski

## Siedlce

wschód słońca: 06:48 CEST      22°16'E, 52°10'N      wysokość (min, środek, max)  
zachód słońca: 17:46 CEST      (x=271, y=406)      149 - 164 - 183 m



meteo-um@icm.edu.pl

(C) 2007-2014 ICM, Uniwersytet Warszawski