

BIULETYN INFORMACYJNY NR 277/2014
za okres od 06.10.2014 r. godz. 8.00 do 07.10.2014 r. do godz. 8.00



wtorek, 07.10.2014 r.

Najważniejsze zdarzenia z minionej doby



1. **Sochaczew** – śmiertelne potrącenie mężczyzny przez pociąg
2. **Warszawa** – pożar mieszkania, 1 ofiara śmiertelna, 2 osoby ranne.
3. **Trębki (pow. gostyniński)** – wypadek drogowy, 1 ofiara śmiertelna.

ZESTAWIENIE DANYCH STATYSTYCZNYCH
za okres: 06.10. – 07.10.2014 r.

	KOMENDA STOŁECZNA POLICJI		W analizowanym okresie	Od początku roku
	1) Odnotowano wypadków	Ogółem	4	2592
	2) Ofiary śmiertelne w wypadkach drogowych/ kolejowych/ lotniczych		1/0/0	105/14/0
	3) Osoby ranne w wypadkach drogowych/kolejowych/lotniczych		5/0/0	2000/2/1
	4) Utonięcia /wychłodzenia		0/0	33/7
	KOMENDA WOJEWÓDZKA POLICJI		W analizowanym okresie	Od początku roku
	1) Odnotowano wypadków	Ogółem	4	1623
	2) Ofiary śmiertelne w wypadkach drogowych/ kolejowych/ lotniczych		2/0/0	170/1/2
	3) Osoby ranne w wypadkach drogowych/kolejowych/lotniczych		2/0/0	2242/3/2
	4) Utonięcia /wychłodzenia		0/0	33/6
	KOMENDA WOJEWÓDZKA PAŃSTWOWEJ STRAŻY POŻARNEJ		W analizowanym okresie	Od początku roku
	1) Liczba pożarów	Ogółem	58	14750
	2) Ofiary śmiertelne w pożarach/zaczadzenia		1/0	52/3
	3) Osoby ranne w pożarach/zatrute CO		2/0	281/8

UTONIĘCIA		„POŻARY TRAW”	
w ciągu doby	ogółem w roku	w ciągu doby	Ogółem
0	66	17	992

WYKAZ ZGROMADZEŃ PUBLICZNYCH, IMPREZ MASOWYCH I INNYCH WYDARZEŃ w dniu 07.10.2014 r.

Godziny imprezy	Rodzaj imprezy	Miejsce/Trasa	Organizator	Liczba uczestników	Uwagi
całodobowo	zgromadzenie	ul. Wiejska / ul. Matejki	Wielki Obóz Niezadowolonych i Ruch Oporu / Stołeczna Inicjatywa Obywatelska	powyżej 500	wyrażenie niezadowolenia społecznego, manifestanci planują złożenie "wielu petycji"
8.00-16.00	zgromadzenie	ul. Rakowiecka 37, przed budynkiem Aresztu Śledczego	Fundacja Paragraf	10-30	wyrażenie poparcia dla powołania muzeum zbrodni kumunistycznych w obecnym budynku Aresztu Śledczego
12.00-14.30	zgromadzenie	<u>zbiórka</u> ul. Wiejska 4/6/8 przed gmachem Sejmu RP, <u>przemarsz</u> ulicami: Wiejska, Plac Trzech Krzyży, Bracka, Nowogrodzka 1/3/5 przed budynek Ministerstwa Pracy i Polityki Społecznej	Krajowy Sekretariat Banków, Handlu i Ubezpieczeń NSZZ "Solidarność"	120-150	zwrócenie uwagi na przeciążenie pracą oraz niskie wynagrodzenia w sieciach handlowych, manifestanci planują złożenie petycji w Sejmie i Ministerstwie Pracy i Polityki Społecznej
19.15-22.40	masowa artystyczno - rozrywkowa	blonia Stadionu Narodowego pomiędzy ul. Siwca i Al. Zieleniecką	Live Nation	2402	Cirque du Soleil

ZAGROŻENIA ŚRODOWISKA

 Wyniki pomiarów zanieczyszczeń powietrza za minioną dobę [w $\mu\text{g}/\text{m}^3$] na automatycznych stacjach WIOŚ w Warszawie:

DATA

06-10-2014

< >

Kalendarz

Prezentuj dane

Stacja	PM10		NO2		CO		O3		SO2-S1		SO2-S24	
	$\mu\text{g}/\text{m}^3$	% LV	$\mu\text{g}/\text{m}^3$	% LV	$\mu\text{g}/\text{m}^3$	% LV	$\mu\text{g}/\text{m}^3$	% LV	$\mu\text{g}/\text{m}^3$	% LV	$\mu\text{g}/\text{m}^3$	% LV
Belsk-IGPAN	47.8	94.67	38.7	19.3	444	4.44	64	53.12	12	3.42	2	1.59
Granica-KPN			35.3	17.61			65.3	54.2	22.5	6.42	3.1	2.47
Legionowo-Zegrzyńska			21.8	10.87			71.8	59.59	12.3	3.51	4.4	3.51
Piastów-Pułaskiego			96.5	48.13			84.6	70.21	11.4	3.25	4.9	3.9
Płock-Gimnazjum			44.7	22.3	326	3.26	49.2	40.83	16.9	4.82	6.5	5.18
Płock-Reja	40.8	80.81	53	26.44	428	4.28			15.7	4.48	6.5	5.18
Radom-Tochtermana	58.8	116.46	53.2	26.53	789	7.89	66.9	55.52	22.8	6.51	8.9	7.09
Siedlce-Konarskiego	37.2	73.68	30.9	15.41	1237	12.37	73.5	61	3.8	1.08	2.4	1.91
Warszawa-Komunikacyjna	69.7	138.05	85	42.4	926	9.26						
Warszawa-Marszałkowska	77.3	153.1	107.8	53.77	1385	13.85						
Warszawa-Podleśna							58.4	48.47				
Warszawa-Targówek	36	71.3	65.5	32.67	1209	12.09	47.8	39.67	16.1	4.59	5.4	4.3
Warszawa-Ursynów	42.2	83.58	52.1	25.99			71.2	59.09	11.9	3.4	4.5	3.59
Żyrardów-Roosevelta	54.6	108.14	50.9	25.39					56.2	16.03	15.4	12.27

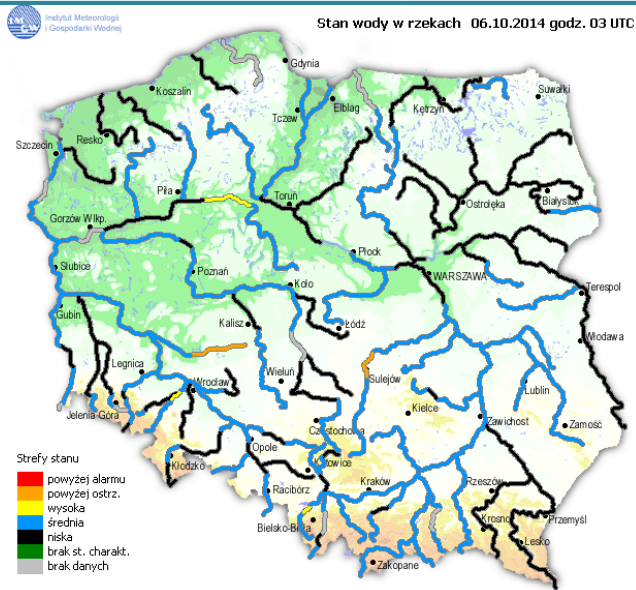
Dopuszczalne poziomy substancji w powietrzu

	PM10 - 1h	PM10 - 24h	NO ₂ - 1h	CO - 8h	O ₃ - 1h	O ₃ - 8h	SO ₂ - 1h	SO ₂ - 24h
Bardzo nisko	0-25	0-25	0-50	0-2500	0-60	0-50	0-55	0-25
Nisko	25-50	25-50	50-100	2500-5000	60-120	50-80	55-100	25-50
Średnio	50-75	50-75	100-150	5000-7500	120-150	80-100	100-200	50-100
Wysoko	75-100	75-100	150-200	7500-10000	150-180	100-120	200-350	100-125
Bardzo wysoko	100-200	100-200	200-400	>10000	180-240	>120	350-500	>125
Niebezpiecznie	>200	>200	>400		>240		>500	

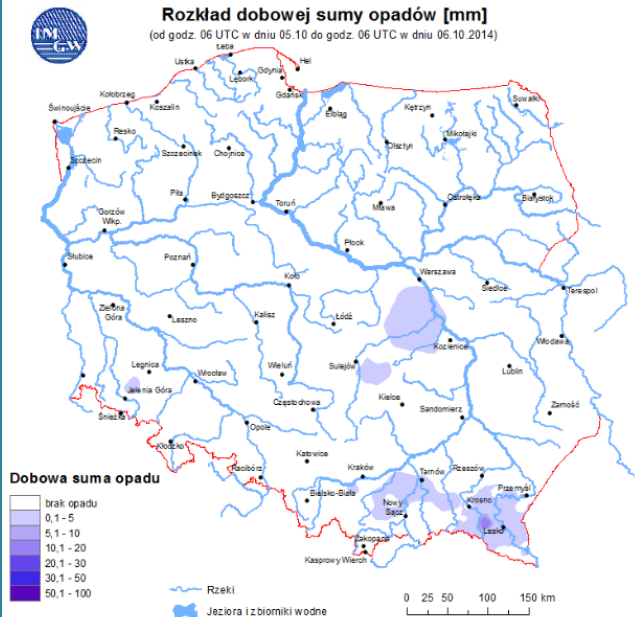
INFORMACJE HYDROLOGICZNO – METEOROLOGICZNE

źródło: IMGW – PIB

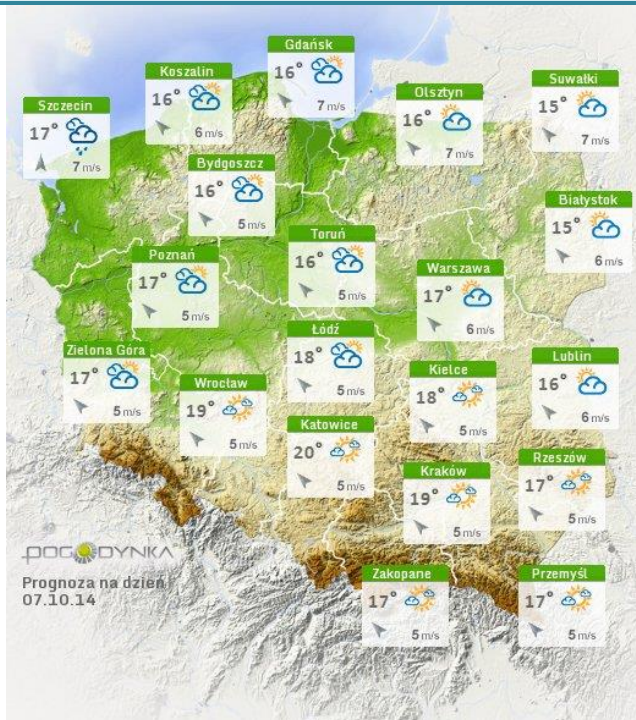
Stan wody na głównych rzekach Polski



Rozkład dobowej sumy opadów



Prognoza pogody dla Polski na dziś

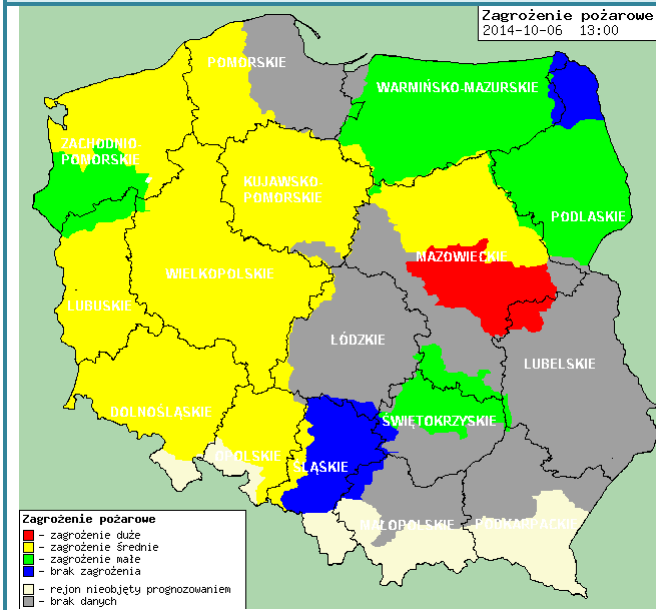


Prognoza pogody dla Polski na jutro



Zagrożenie pożarowe lasów

Ostrzeżenia meteorologiczne



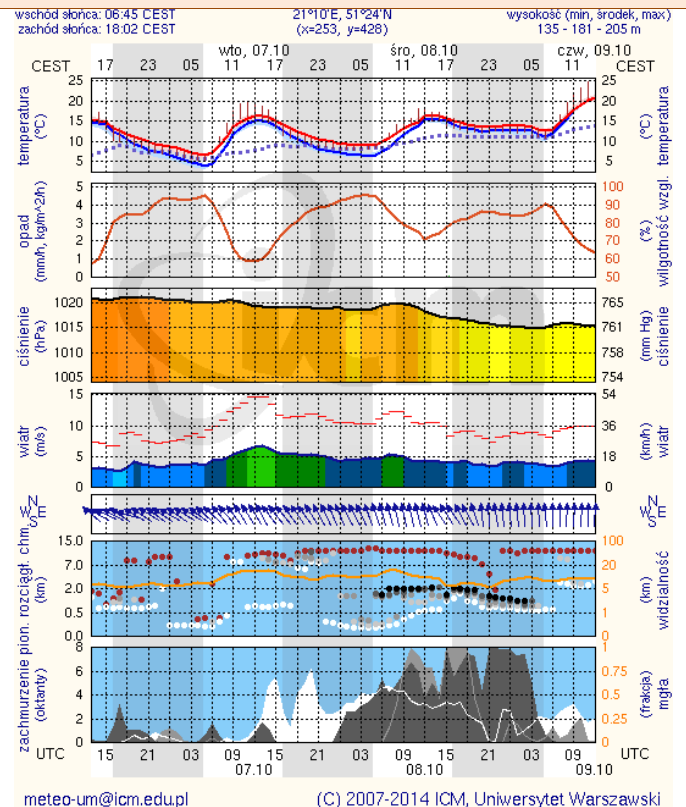
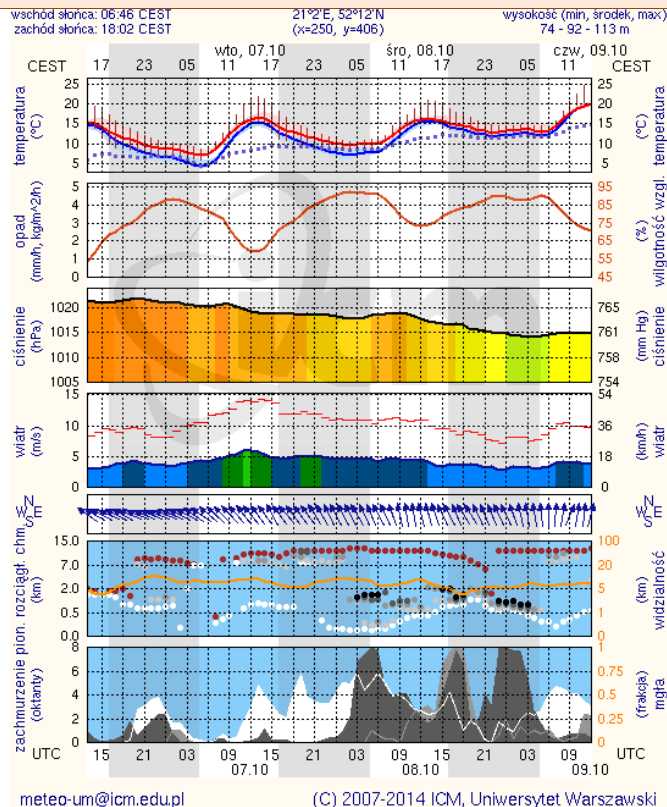
BRAK.

METEOROGRAMY

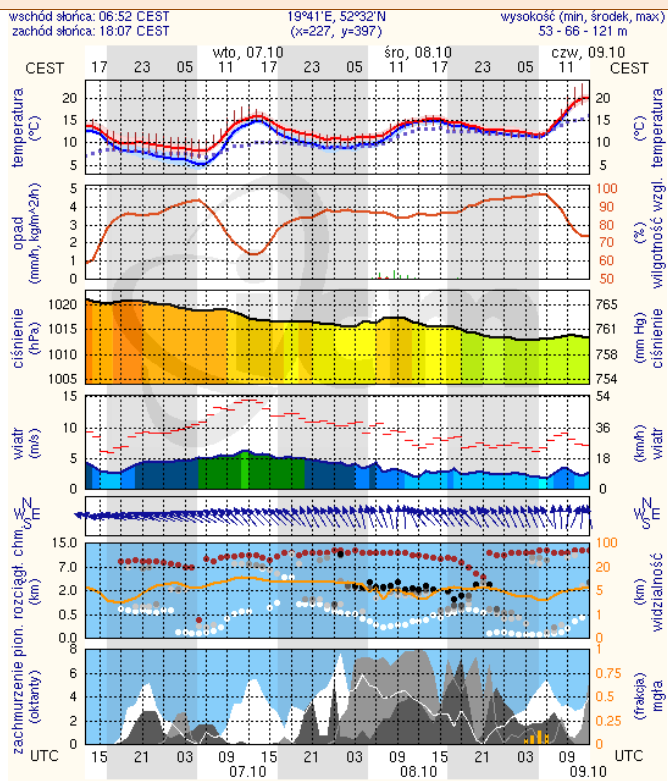
dla głównych miast województwa mazowieckiego:

Warszawa

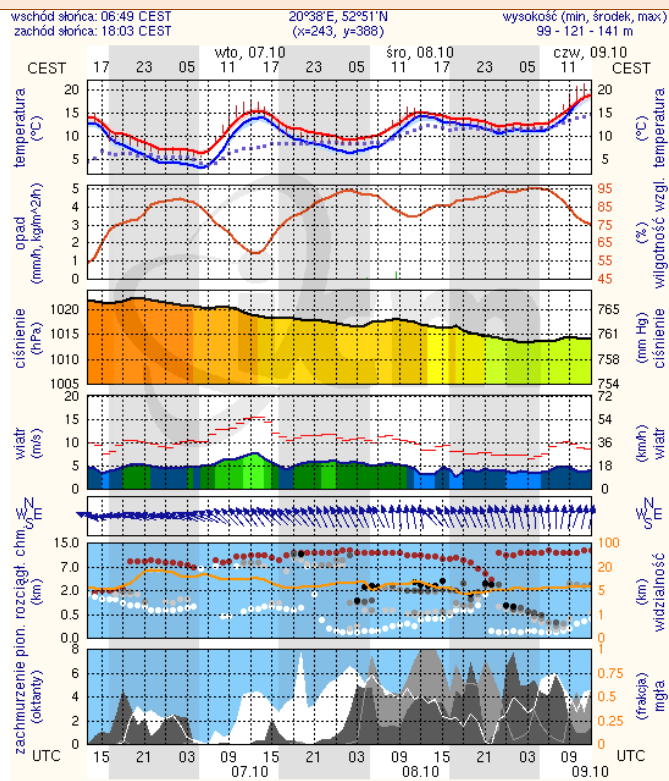
Radom



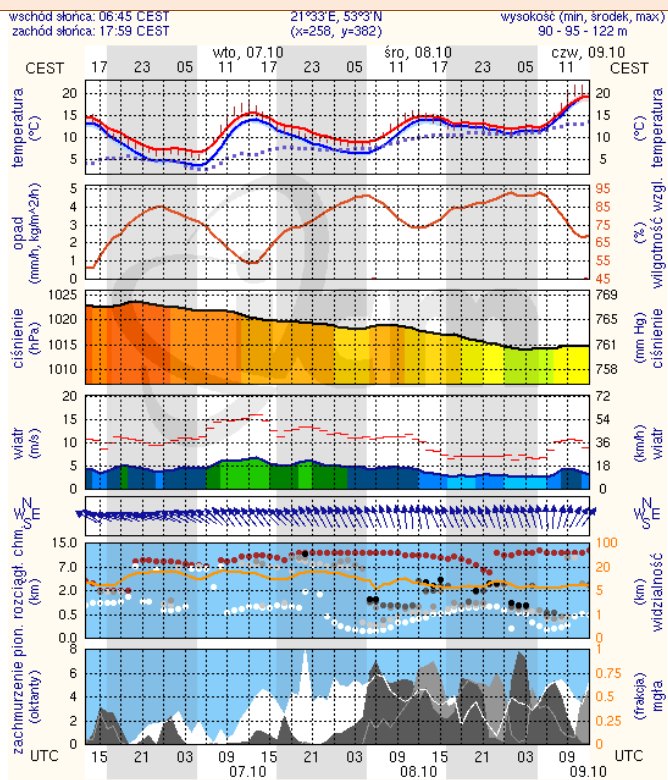
Płock



Ciechanów



Ostrołęka



Siedlce

