

BIULETYN INFORMACYJNY NR 276/2014
za okres od 05.10.2014 r. godz. 8.00 do 06.10.2014 r. do godz. 8.00



poniedziałek, 06.10.2014 r.



Najważniejsze zdarzenia z minionej doby

1. **Warszawa**, ul. Kaszubska – pożar budynku mieszkalnego. Bez osób rannych.
2. **Gadka** (pow. otwocki) – śmiertelne potrącenie pieszej.

ZESTAWIENIE DANYCH STATYSTYCZNYCH
za okres: 05.10. – 06.10.2014 r.

	KOMENDA STOŁECZNA POLICJI		W analizowanym okresie	Od początku roku
	1) Odnotowano wypadków	Ogółem	30	2588
2) Ofiary śmiertelne w wypadkach drogowych/ kolejowych/ lotniczych		2	104/14/0	
3) Osoby ranne w wypadkach drogowych/kolejowych/lotniczych		28	1995/2/1	
4) Utonięcia /wychłodzenia		-	33/7	
	KOMENDA WOJEWÓDZKA POLICJI		W analizowanym okresie	Od początku roku
	1) Odnotowano wypadków	Ogółem	26	1619
2) Ofiary śmiertelne w wypadkach drogowych/ kolejowych/ lotniczych		2	168/1/2	
3) Osoby ranne w wypadkach drogowych/kolejowych/lotniczych		25	2240/3/2	
4) Utonięcia /wychłodzenia		-	33/6	
	KOMENDA WOJEWÓDZKA PAŃSTWOWEJ STRAŻY POŻARNEJ		W analizowanym okresie	Od początku roku
	1) Liczba pożarów	Ogółem	65	14692
2) Ofiary śmiertelne w pożarach/zaczadzenia		0/0	51/3	
3) Osoby ranne w pożarach/zatrute CO		0/0	279/8	

UTONIĘCIA		„POŻARY TRAW”	
w ciągu doby	ogółem w roku	w ciągu doby	Ogółem
0	66	17	992

WYKAZ ZGROMADZEŃ PUBLICZNYCH, IMPREZ MASOWYCH I INNYCH WYDARZEŃ w dniu 06.10.2014 r.

Godziny imprezy	Rodzaj imprezy	Miejsce/Trasa	Organizator	Liczba uczestników	Uwagi
całodobowo	zgromadzenie	ul. Wiejska / ul. Matejki	Wielki Obóz Niezadowolonych i Ruch Oporu / Stołeczna Inicjatywa Obywatelska	powyżej 500	wyrażenie niezadowolenia społecznego, manifestanci planują złożenie "wielu petycji"
12.00-15.00	okolicznościowa	ul. Okopowa, Cmentarz Żydowski	Ambasada Izraela	16 autokarów	zwiększony pobyt oficjalnych grup młodzieży izraelskiej na terenie Warszawy

ZAGROŻENIA ŚRODOWISKA

 Wyniki pomiarów zanieczyszczeń powietrza za minioną dobę [w $\mu\text{g}/\text{m}^3$] na automatycznych stacjach WIOŚ w Warszawie:

DATA	05-10-2014	<	>	Kalendarz	Prezentuj dane							
Stacja	PM10		NO2		CO		O3		SO2-S1		SO2-S24	
	$\mu\text{g}/\text{m}^3$	% LV	$\mu\text{g}/\text{m}^3$	% LV	$\mu\text{g}/\text{m}^3$	% LV	$\mu\text{g}/\text{m}^3$	% LV	$\mu\text{g}/\text{m}^3$	% LV	$\mu\text{g}/\text{m}^3$	% LV
Belsk-IGPAN	43.6	86.35	23.3	11.62	418	4.18	77	63.91	20.3	5.79	3.2	2.55
Granica-KPN			33.5	16.71			81.4	67.56	15.1	4.31	2.9	2.31
Legionowo-Zegrzyńska			25.9	12.92			80.1	66.48	9.4	2.68	4.3	3.43
Piastów-Pułaskiego			93.4	46.59			101	83.82	12.3	3.51	5.7	4.54
Płock-Gimnazjum			46.8	23.34	286	2.86	70.5	58.51	7	2	4.3	3.43
Płock-Reja	38.1	75.46	68.4	34.12	414	4.14			8.3	2.37	5.8	4.62
Radom-Tochtermana	45.7	90.51	26.9	13.42	646	6.46	80.8	67.06	18.1	5.16	9.7	7.73
Siedlce-Konarskiego	40.8	80.81	44.3	22.1	835	8.35	84.4	70.05	4.4	1.26	3	2.39
Warszawa-Komunikacyjna	62.5	123.79	100.8	50.28	980	9.8						
Warszawa-Marszałkowska	75.7	149.93	96.9	48.33	1345	13.45						
Warszawa-Podleśna							77.4	64.24				
Warszawa-Targówek	35.5	70.31	72.8	36.31	1115	11.15	84.7	70.3	10.1	2.88	7.8	6.22
Warszawa-Ursynów	38	75.26	67.5	33.67			87.4	72.54	11.1	3.17	6	4.78
Żyrardów-Roosevelta	63.5	125.77	69.6	34.71					13.1	3.74	8.4	6.69

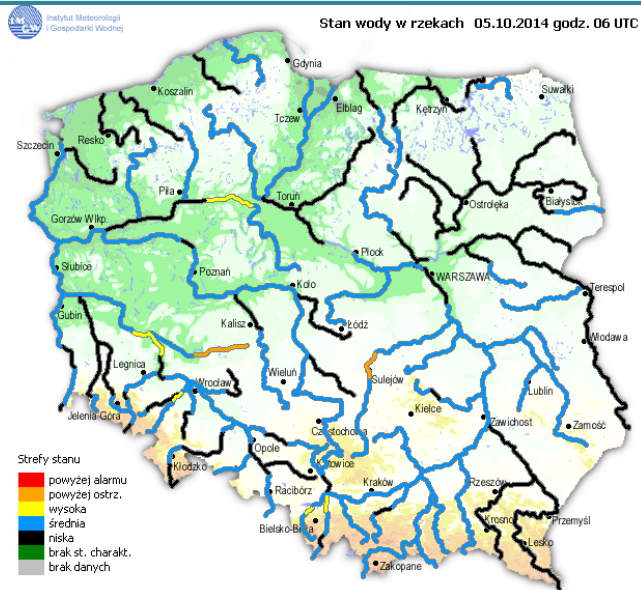
Dopuszczalne poziomy substancji w powietrzu

	PM10 - 1h	PM10 - 24h	NO ₂ - 1h	CO - 8h	O ₃ - 1h	O ₃ - 8h	SO ₂ - 1h	SO ₂ - 24h
Bardzo nisko	0-25	0-25	0-50	0-2500	0-60	0-50	0-55	0-25
Nisko	25-50	25-50	50-100	2500-5000	60-120	50-80	55-100	25-50
Średnio	50-75	50-75	100-150	5000-7500	120-150	80-100	100-200	50-100
Wysoko	75-100	75-100	150-200	7500-10000	150-180	100-120	200-350	100-125
Bardzo wysoko	100-200	100-200	200-400	>10000	180-240	>120	350-500	>125
Niebezpiecznie	>200	>200	>400		>240		>500	

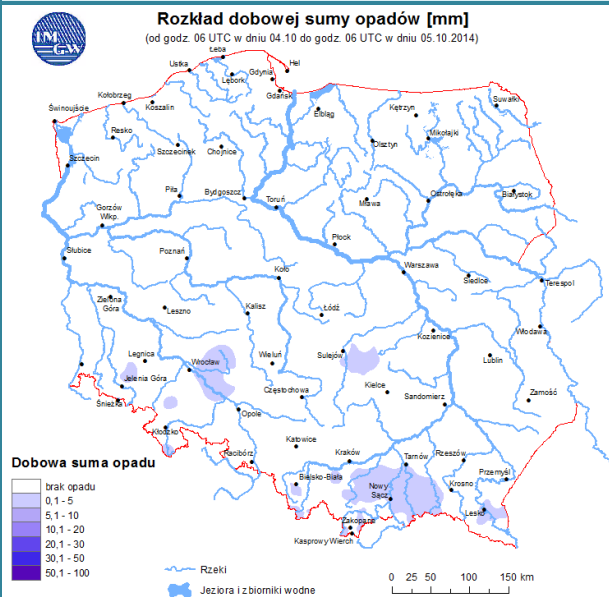
INFORMACJE HYDROLOGICZNO – METEOROLOGICZNE

źródło: IMGW – PIB

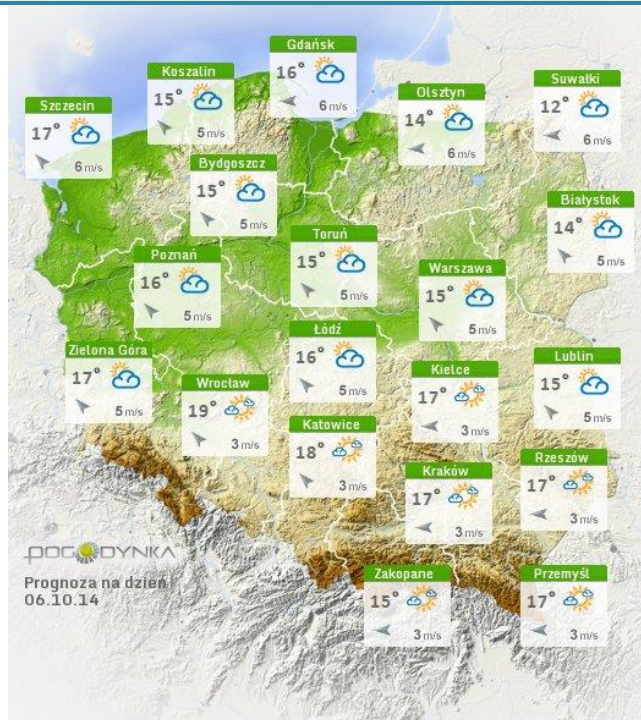
Stan wody na głównych rzekach Polski



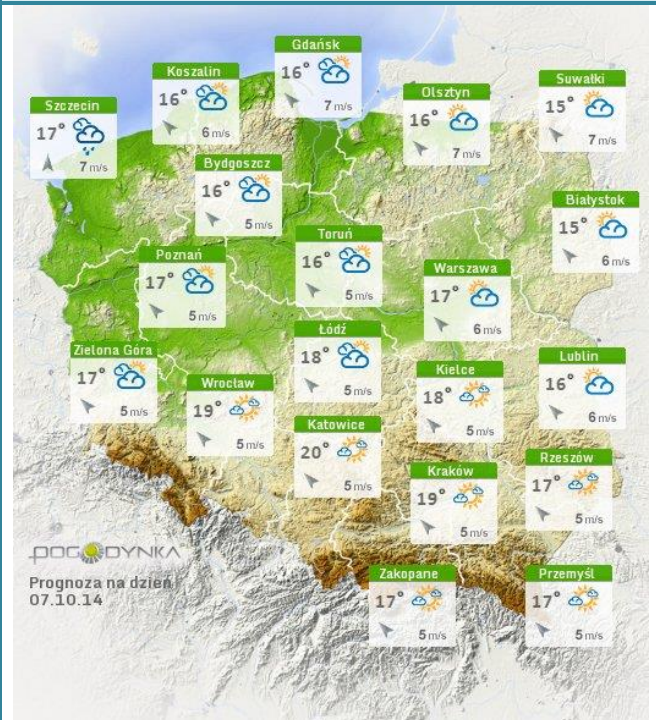
Rozkład dobowej sumy opadów



Prognoza pogody dla Polski na dziś

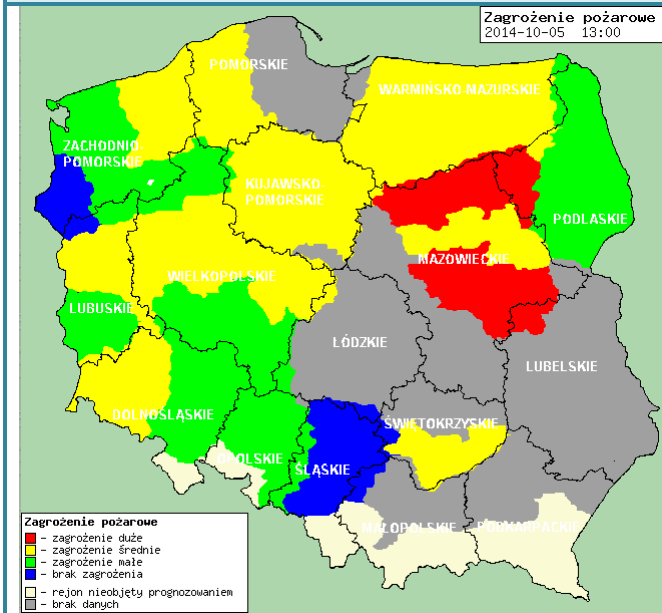


Prognoza pogody dla Polski na jutro



Zagrożenie pożarowe lasów

Ostrzeżenia meteorologiczne



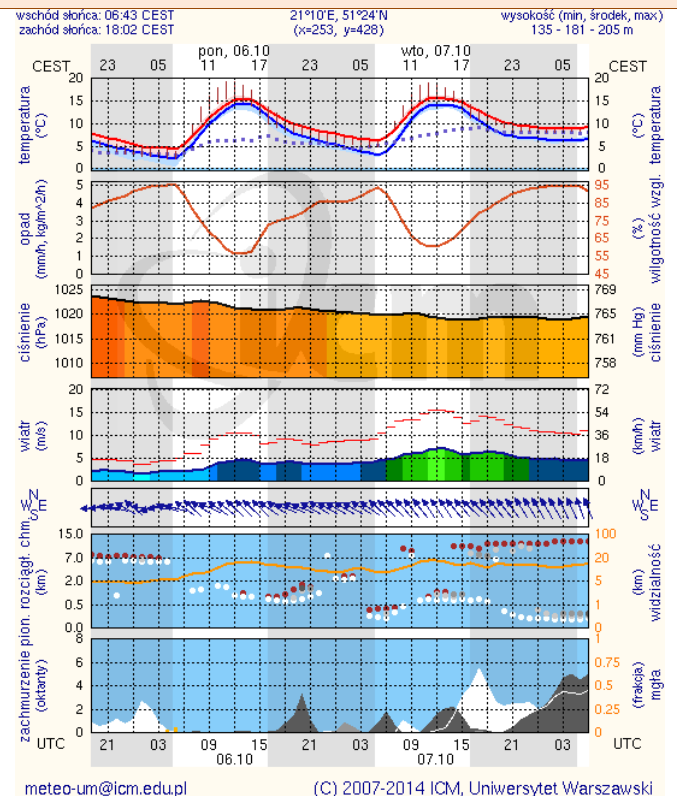
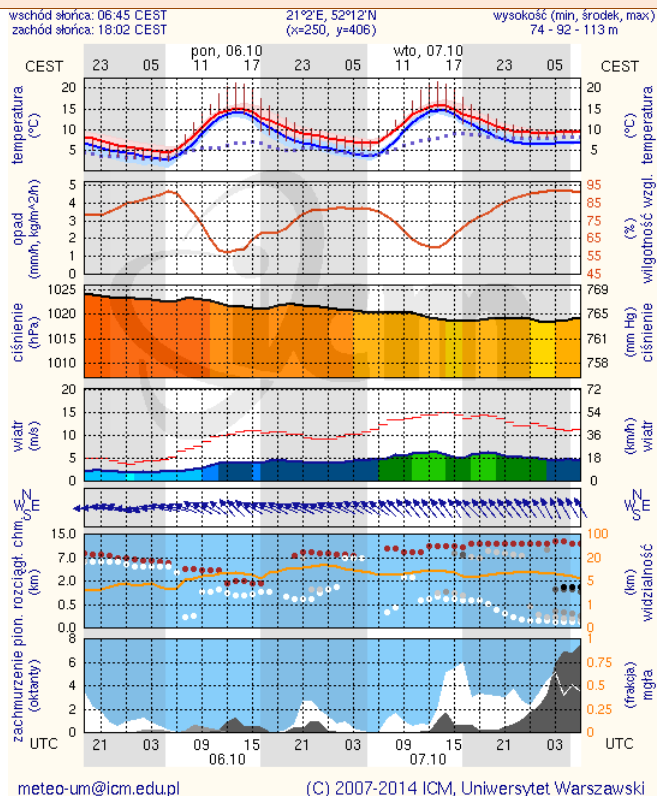
BRAK.

METEOROGRAMY

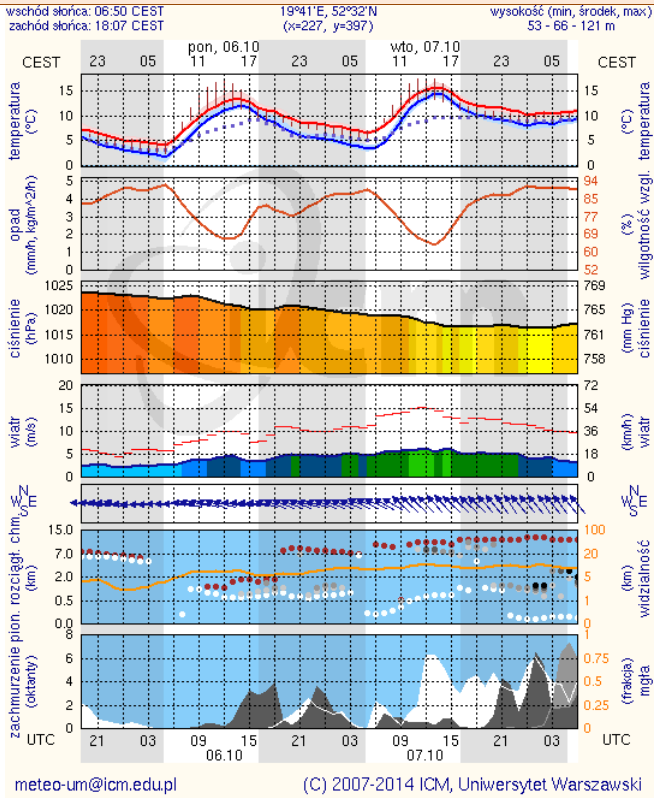
dla głównych miast województwa mazowieckiego:

Warszawa

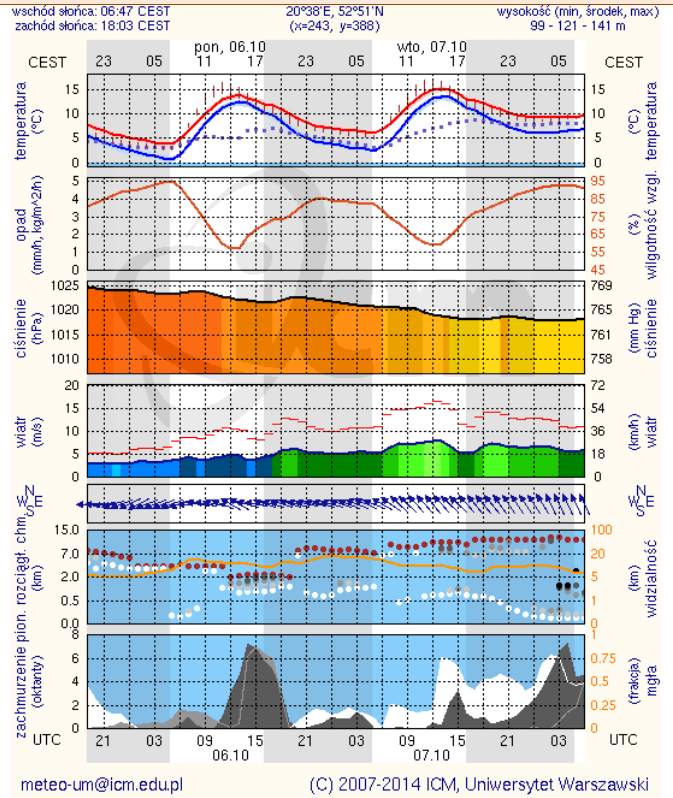
Radom



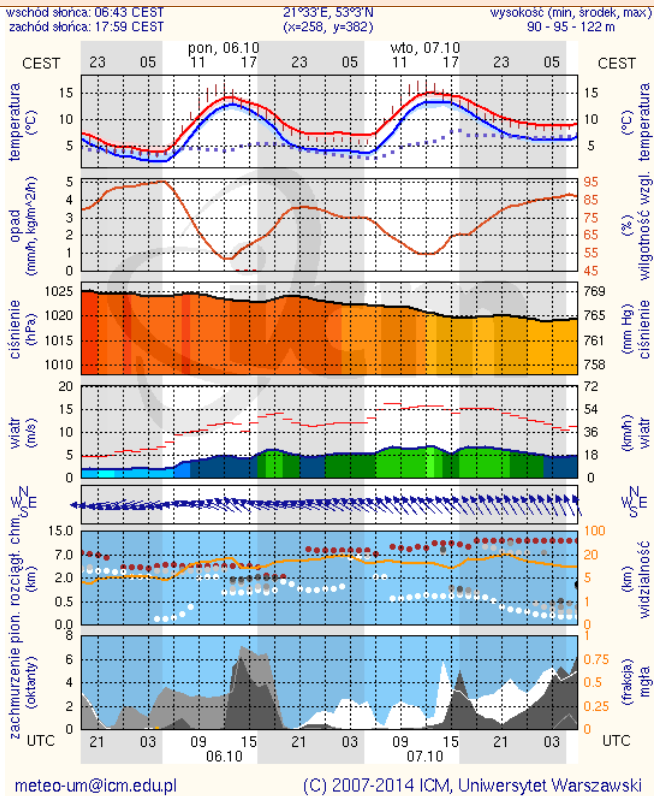
Płock



Ciechanów



Ostrołęka



Siedlce

