

**BIULETYN INFORMACYJNY NR 273/2014**  
za okres od 02.10.2014 r. godz. 8.00 do 03.10.2014 r. do godz. 8.00




piątek, 03.10.2014 r.



**Najważniejsze zdarzenia z minionej doby**

Brak istotnych zdarzeń.

**ZESTAWIENIE DANYCH STATYSTYCZNYCH**  
za okres: 02.10. – 03.10.2014 r.

	KOMENDA STOŁECZNA POLICJI		W analizowanym okresie	Od początku roku
	1) Odnotowano wypadków	Ogółem	Brak danych	2558
2) Ofiary śmiertelne w wypadkach drogowych/ kolejowych/ lotniczych		-	102/14/0	
3) Osoby ranne w wypadkach drogowych/kolejowych/lotniczych		-	1967/2/1	
4) Utonięcia /wychłodzenia		-	33/7	
	KOMENDA WOJEWÓDZKA POLICJI		W analizowanym okresie	Od początku roku
	1) Odnotowano wypadków	Ogółem	Brak danych	1593
2) Ofiary śmiertelne w wypadkach drogowych/ kolejowych/ lotniczych		-	166/1/2	
3) Osoby ranne w wypadkach drogowych/kolejowych/lotniczych		-	2216/2/2	
4) Utonięcia /wychłodzenia		-	33/6	
	KOMENDA WOJEWÓDZKA PAŃSTWOWEJ STRAŻY POŻARNEJ		W analizowanym okresie	Od początku roku
	1) Liczba pożarów	Ogółem	43	14503
2) Ofiary śmiertelne w pożarach/zaczadzenia		0/0	51/3	
3) Osoby ranne w pożarach/zatrute CO		1/0	276/8	

W związku z awarią systemu informatycznego Policji, nie ma dostępu do danych bieżących dotyczących wypadków na terenie województwa mazowieckiego.

UTONIĘCIA		„POŻARY TRAW”	
w ciągu doby	ogółem w roku	w ciągu doby	Ogółem
0	66	---	957

**WYKAZ ZGROMADZEŃ PUBLICZNYCH, IMPREZ MASOWYCH I INNYCH WYDARZEŃ w dniu 03.10.2014 r.**

Godziny imprezy	Rodzaj imprezy	Miejsce/Trasa	Organizator	Liczba uczestników	Uwagi
8.00-16.00	zgromadzenie	ul. Rakowiecka 37, przed budynkiem Aresztu Śledczego	Fundacja Paragraf	10-30	wyrażenie poparcia dla powołania muzeum zbrodni kunistycznych w obecnym budynku Aresztu Śledczego
17.00-22.00	zgromadzenie	ul. Krakowskie Przedmieście; przed pomnikiem M. Kopernika	Stowarzyszenie Amnesty International	b.d	
całodobowo	zgromadzenie	ul. Wiejska / ul. Matejki	Wielki Obóz Niezadowolonych i Ruch Oporu / Stołeczna Inicjatywa Obywatelska	powyżej 500	wyrażenie niezadowolenia społecznego, manifestanci planują złożenie "wielu petycji"

**ZAGROŻENIA ŚRODOWISKA**

 Wyniki pomiarów zanieczyszczeń powietrza za minioną dobę [w  $\mu\text{g}/\text{m}^3$ ] na automatycznych stacjach WIOŚ w Warszawie:

DATA	02-10-2014		Kalendarz		Prezentuj dane							
Stacja	PM10		NO2		CO		O3		SO2-S1		SO2-S24	
	$\mu\text{g}/\text{m}^3$	% LV	$\mu\text{g}/\text{m}^3$	% LV	$\mu\text{g}/\text{m}^3$	% LV	$\mu\text{g}/\text{m}^3$	% LV	$\mu\text{g}/\text{m}^3$	% LV	$\mu\text{g}/\text{m}^3$	% LV
Belsk-IGPAN	21	41.59	44	21.95	418	4.18	43.1	35.77	25.3	7.22	2.8	2.23
Granica-KPN			28.4	14.17			45.2	37.51	11.4	3.25	3.6	2.87
Legionowo-Zegrzyńska			24.1	12.02			58.7	48.72	8.4	2.4	4.3	3.43
Piastów-Pułaskiego			81	40.4			61.9	51.37	16.2	4.62	5.2	4.14
Płock-Gimnazjum			37.7	18.8	355	3.55	43.8	36.35	13.3	3.79	8.9	7.09
Płock-Reja	19.5	38.62	40.6	20.25	658	6.58			7.8	2.23	4.9	3.9
Radom-Tochtermana	26.8	53.08	53.5	26.68	632	6.32	43.9	36.43	10.7	3.05	7.1	5.66
Siedlce-Konarskiego	19.8	39.22	36.6	18.26	541	5.41	60.2	49.96	6.4	1.83	3.5	2.79
Warszawa-Komunikacyjna	42.2	83.58	101.1	50.43	970	9.7						
Warszawa-Marszałkowska	46.5	92.1	99.8	49.78	1345	13.45						
Warszawa-Podlesna							51.8	42.99				
Warszawa-Targówek	16.1	31.89	57.3	28.58	809	8.09	58.8	48.8	13	3.71	8.2	6.53
Warszawa-Ursynów	20.5	40.6	72.3	36.06			59.7	49.55	9.3	2.65	6.1	4.86
Żyrardów-Roosevelta	37.2	73.68	50.4	25.14					18.4	5.25	7.7	6.14

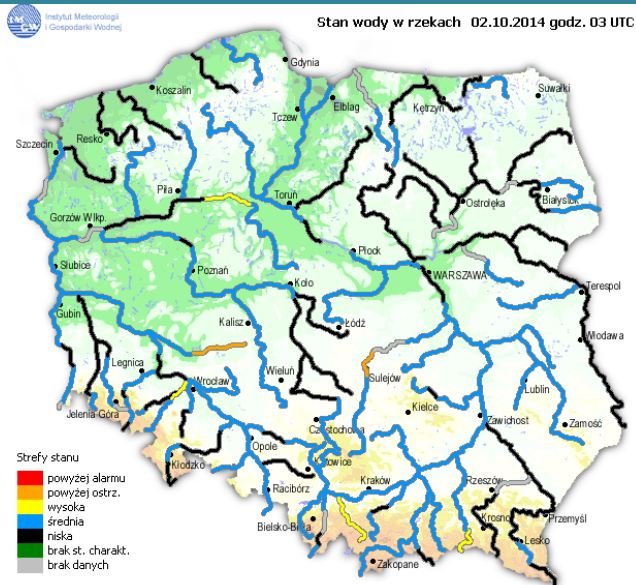
**Dopuszczalne poziomy substancji w powietrzu**

	PM10 - 1h	PM10 - 24h	NO <sub>2</sub> - 1h	CO - 8h	O <sub>3</sub> - 1h	O <sub>3</sub> - 8h	SO <sub>2</sub> - 1h	SO <sub>2</sub> - 24h
<b>Bardzo nisko</b>	0-25	0-25	0-50	0-2500	0-60	0-50	0-55	0-25
<b>Nisko</b>	25-50	25-50	50-100	2500-5000	60-120	50-80	55-100	25-50
<b>Średnio</b>	50-75	50-75	100-150	5000-7500	120-150	80-100	100-200	50-100
<b>Wysoko</b>	75-100	75-100	150-200	7500-10000	150-180	100-120	200-350	100-125
<b>Bardzo wysoko</b>	100-200	100-200	200-400	>10000	180-240	>120	350-500	>125
<b>Niebezpiecznie</b>	>200	>200	>400		>240		>500	

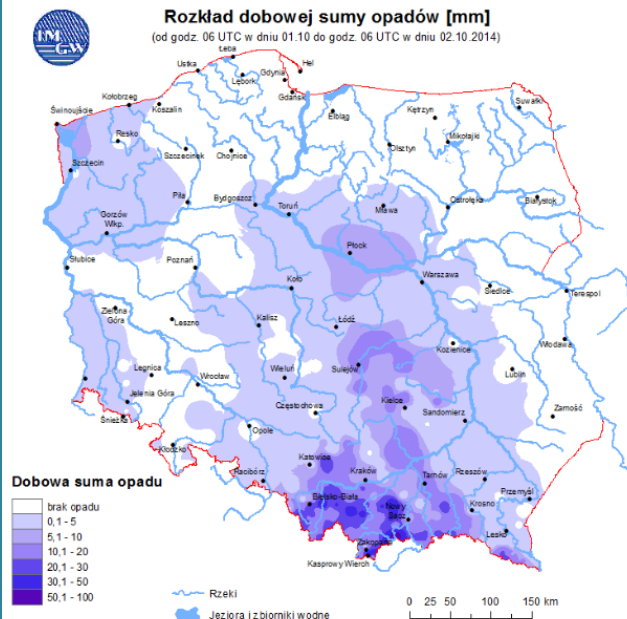
# INFORMACJE HYDROLOGICZNO – METEOROLOGICZNE

źródło: IMGW – PIB

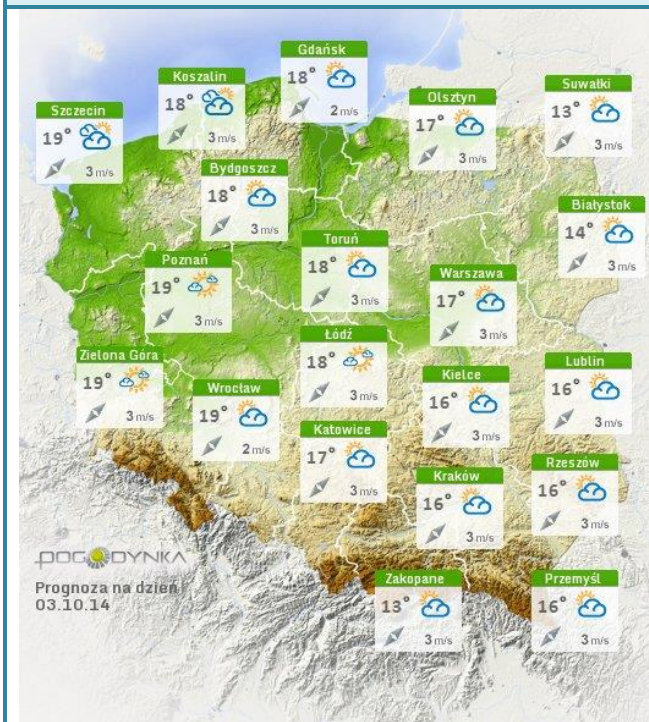
## Stan wody na głównych rzekach Polski



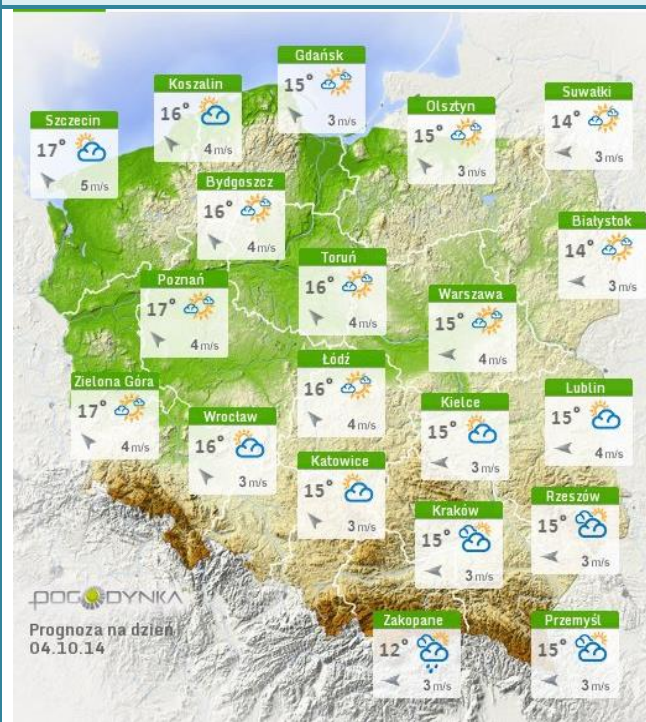
## Rozkład dobowej sumy opadów



## Prognoza pogody dla Polski na dziś

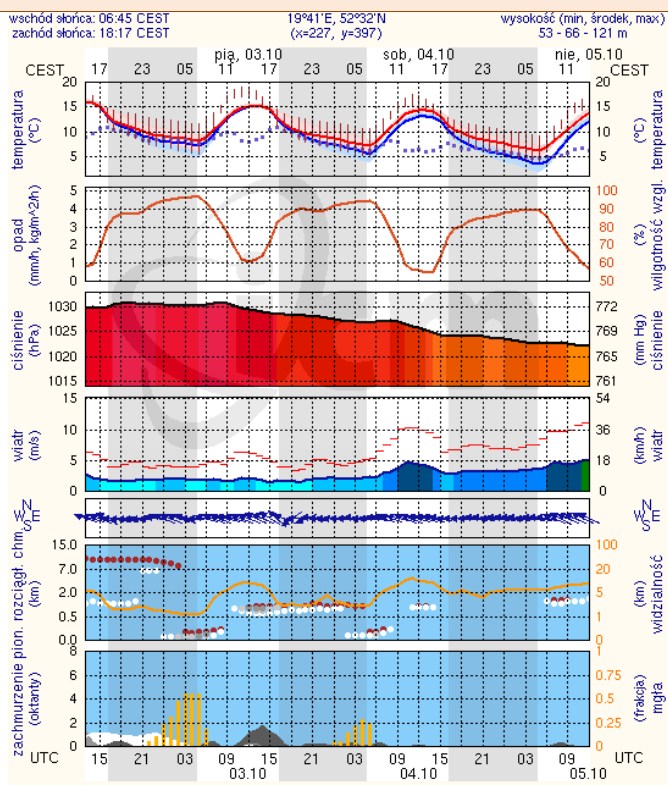


## Prognoza pogody dla Polski na jutro





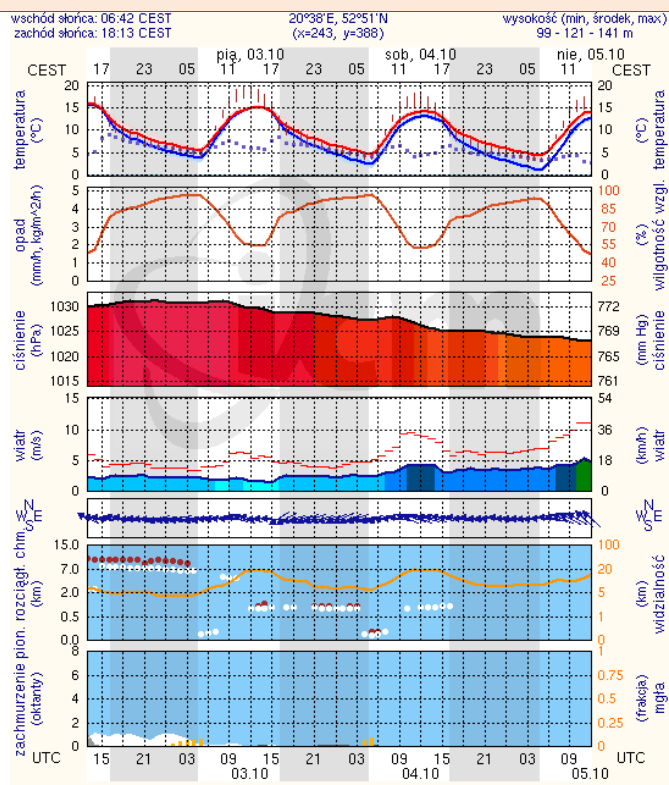
## Płock



meteo-um@icm.edu.pl

(C) 2007-2014 ICM, Uniwersytet Warszawski

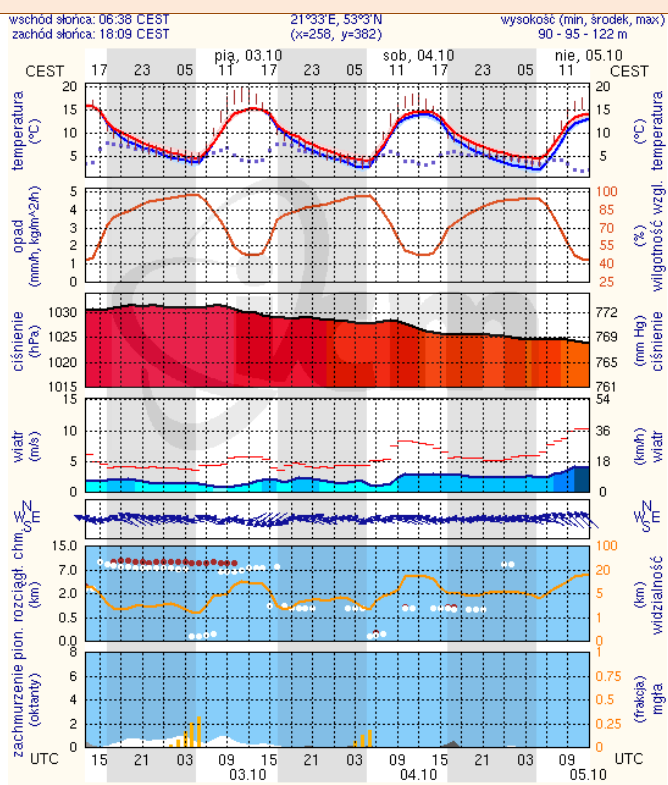
## Ciechanów



meteo-um@icm.edu.pl

(C) 2007-2014 ICM, Uniwersytet Warszawski

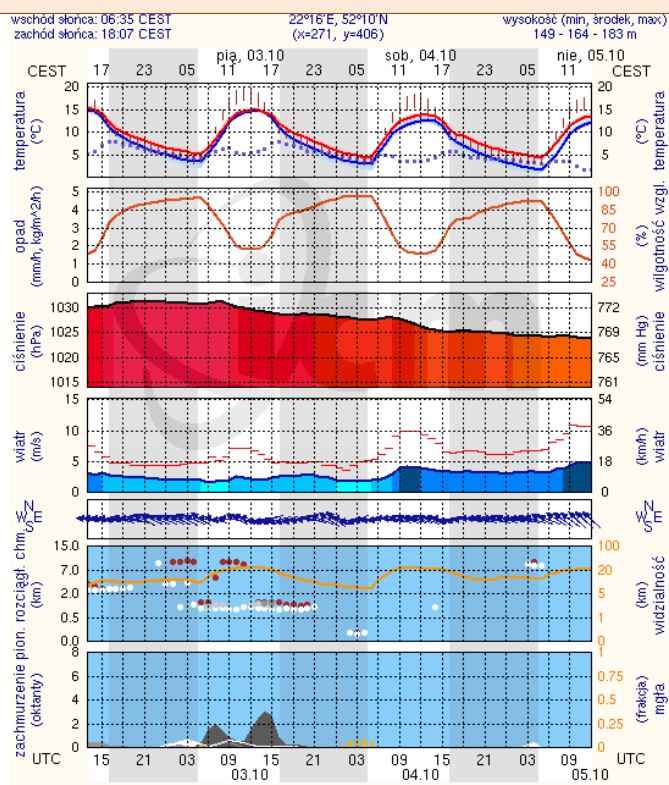
## Ostrołęka



meteo-um@icm.edu.pl

(C) 2007-2014 ICM, Uniwersytet Warszawski

## Siedlce



meteo-um@icm.edu.pl

(C) 2007-2014 ICM, Uniwersytet Warszawski