

**BIULETYN INFORMACYJNY NR 272/2014**  
za okres od 01.10.2014 r. godz. 8.00 do 02.10.2014 r. do godz. 8.00




czwartek, 02.10.2014 r.



**Najważniejsze zdarzenia z minionej doby**

1. **Płock** – na terenie PKN Orlen zapalenie się pirogazu, sześć osób poparzonych.
2. **Warszawa** – demonstracja górników przed Sejmem.
3. **Warszawa** – pożar mieszkania. Jedna ofiara śmiertelna.

**ZESTAWIENIE DANYCH STATYSTYCZNYCH**  
za okres: 01.10. – 02.10.2014 r.

	KOMENDA STOŁĘCZNA POLICJI		W analizowanym okresie	Od początku roku
	1) Odnotowano wypadków	Ogółem	5	2558
2) Ofiary śmiertelne w wypadkach drogowych/ kolejowych/ lotniczych		0/0/0	102/14/0	
3) Osoby ranne w wypadkach drogowych/kolejowych/lotniczych		4/0/0	1967/2/1	
4) Utonięcia /wychłodzenia		0/0	33/7	
	KOMENDA WOJEWÓDZKA POLICJI		W analizowanym okresie	Od początku roku
	1) Odnotowano wypadków	Ogółem	8	1593
2) Ofiary śmiertelne w wypadkach drogowych/ kolejowych/ lotniczych		0/0/0	166/1/2	
3) Osoby ranne w wypadkach drogowych/kolejowych/lotniczych		8/0/0	2216/2/2	
4) Utonięcia /wychłodzenia		0/0	33/6	
	KOMENDA WOJEWÓDZKA PAŃSTWOWEJ STRAŻY POŻARNEJ		W analizowanym okresie	Od początku roku
	1) Liczba pożarów	Ogółem	40	14460
2) Ofiary śmiertelne w pożarach/zaczadzenia		1/0	51/3	
3) Osoby ranne w pożarach/zatrute CO		7/0	275/8	

UTONIĘCIA		„POŻARY TRAW”	
w ciągu doby	ogółem w roku	w ciągu doby	Ogółem
0	66	---	957

**WYKAZ ZGROMADZEŃ PUBLICZNYCH, IMPREZ MASOWYCH I INNYCH WYDARZEŃ w dniu 02.10.2014 r.**

Godziny imprezy	Rodzaj imprezy	Miejsce/Trasa	Organizator	Liczba uczestników	Uwagi
całodobowo	zgromadzenie	ul. Wiejska / ul. Matejki	Wielki Obóz Niezadowolonych i Ruch Oporu / Stołeczna Inicjatywa Obywatelska	powyżej 500	wyrażenie niezadowolenia społecznego, manifestanci planują złożenie "wielu petycji"
10.00	konferencja	ul. Królewska 11, hotel Sofitel Victoria	Organizacja Bezpieczeństwa i Współpracy w Europie OSCE	ok. 400	międzynarodowa konferencja OSCE/ODIHR
15.15-22.40	masowa artystyczno - rozrywkowa	blonia Stadionu Narodowego pomiędzy ul. Siwca i Al. Zieleniecką	Live Nation	2402	Cirque du Soleil

**ZAGROŻENIA ŚRODOWISKA**

 Wyniki pomiarów zanieczyszczeń powietrza za minioną dobę [w  $\mu\text{g}/\text{m}^3$ ] na automatycznych stacjach WIOŚ w Warszawie:

DATA	01-10-2014	<	>	Kalendarz	Prezentuj dane							
Stacja	PM10		NO2		CO		O3		SO2-S1		SO2-S24	
	$\mu\text{g}/\text{m}^3$	% LV	$\mu\text{g}/\text{m}^3$	% LV	$\mu\text{g}/\text{m}^3$	% LV	$\mu\text{g}/\text{m}^3$	% LV	$\mu\text{g}/\text{m}^3$	% LV	$\mu\text{g}/\text{m}^3$	% LV
Belsk-IGPAN	28.4	56.25	31.2	15.56	506	5.06	25.7	21.33	28.9	8.25	2.5	1.99
Granica-KPN			18.4	9.18			29.8	24.73	9.3	2.65	3.1	2.47
Legionowo-Zegrzyńska			23.2	11.57			31.5	26.14	3.7	1.06	2	1.59
Piastów-Pułaskiego			62.1	30.97			31.1	25.81	9	2.57	4.1	3.27
Płock-Gimnazjum			26.9	13.42	371	3.71	27.3	22.66	6.3	1.8	2.3	1.83
Płock-Reja	19.8	39.22	28.3	14.12	772	7.72			3.9	1.11	2.7	2.15
Radom-Tochtermana	27.6	54.66	29.1	14.51	979	9.79	34.3	28.47	8.5	2.43	6.6	5.26
Siedlce-Konarskiego	22.4	44.37	21.2	10.57	1959	19.59	54.4	45.15	14.7	4.19	3.1	2.47
Warszawa-Komunikacyjna	41.8	82.79	74.3	37.06	1028	10.28						
Warszawa-Marszałkowska	52.7	104.38	80.6	40.2	1304	13.04						
Warszawa-Podleśna							28.9	23.99				
Warszawa-Targówek	21.1	41.79	43.4	21.65	1153	11.53	33.6	27.89	9.5	2.71	6.9	5.5
Warszawa-Ursynów	23	45.55	49.7	24.79			39.1	32.45	8.1	2.31	5.4	4.3
Żyrardów-Roosevelta	27.9	55.26	38.9	19.4					7.5	2.14	5.5	4.38

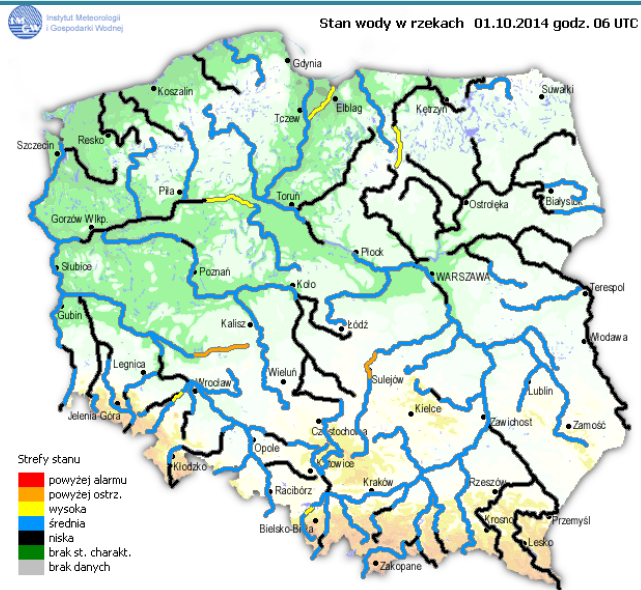
**Dopuszczalne poziomy substancji w powietrzu**

	PM10 - 1h	PM10 - 24h	NO <sub>2</sub> - 1h	CO - 8h	O <sub>3</sub> - 1h	O <sub>3</sub> - 8h	SO <sub>2</sub> - 1h	SO <sub>2</sub> - 24h
<b>Bardzo nisko</b>	0-25	0-25	0-50	0-2500	0-60	0-50	0-55	0-25
<b>Nisko</b>	25-50	25-50	50-100	2500-5000	60-120	50-80	55-100	25-50
<b>Średnio</b>	50-75	50-75	100-150	5000-7500	120-150	80-100	100-200	50-100
<b>Wysoko</b>	75-100	75-100	150-200	7500-10000	150-180	100-120	200-350	100-125
<b>Bardzo wysoko</b>	100-200	100-200	200-400	>10000	180-240	>120	350-500	>125
<b>Niebezpiecznie</b>	>200	>200	>400		>240		>500	

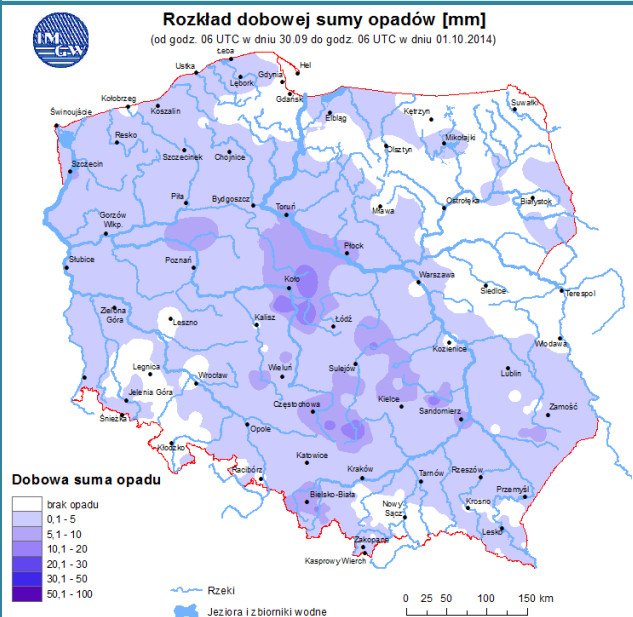
# INFORMACJE HYDROLOGICZNO – METEOROLOGICZNE

źródło: IMGW – PIB

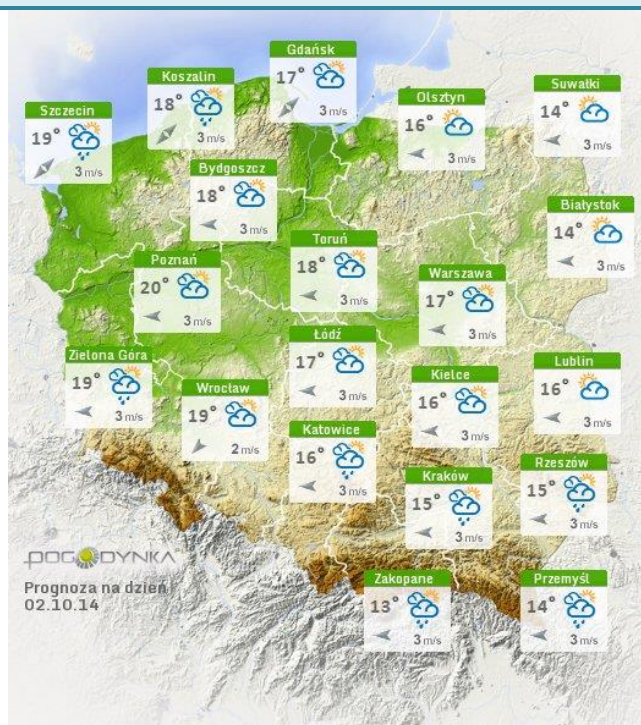
## Stan wody na głównych rzekach Polski



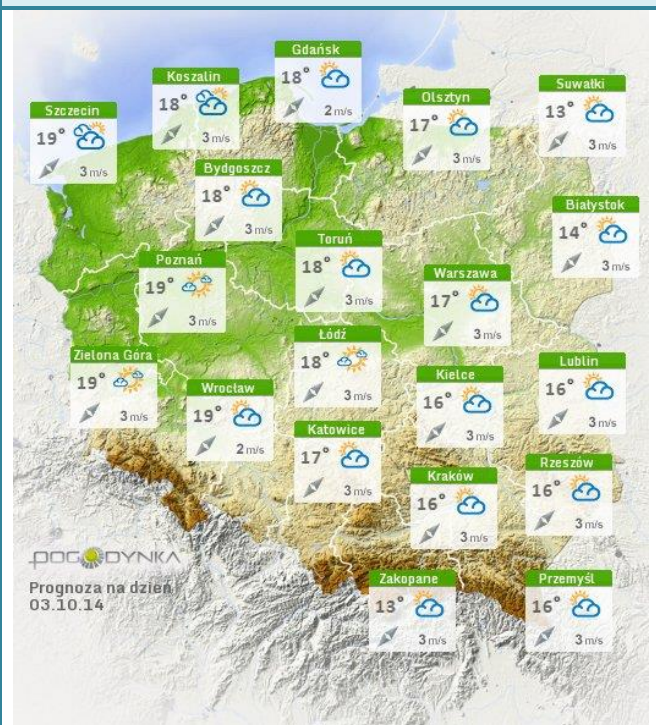
## Rozkład dobowej sumy opadów



## Prognoza pogody dla Polski na dziś

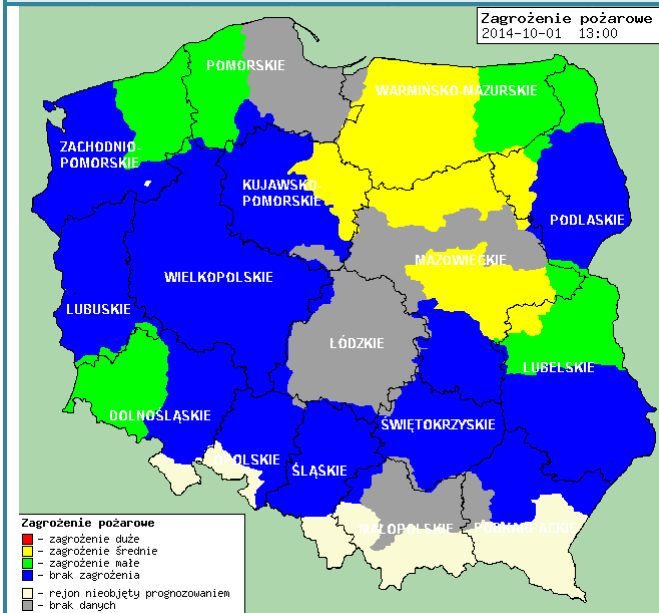


## Prognoza pogody dla Polski na jutro



## Zagrożenie pożarowe lasów

## Ostrzeżenia meteorologiczne



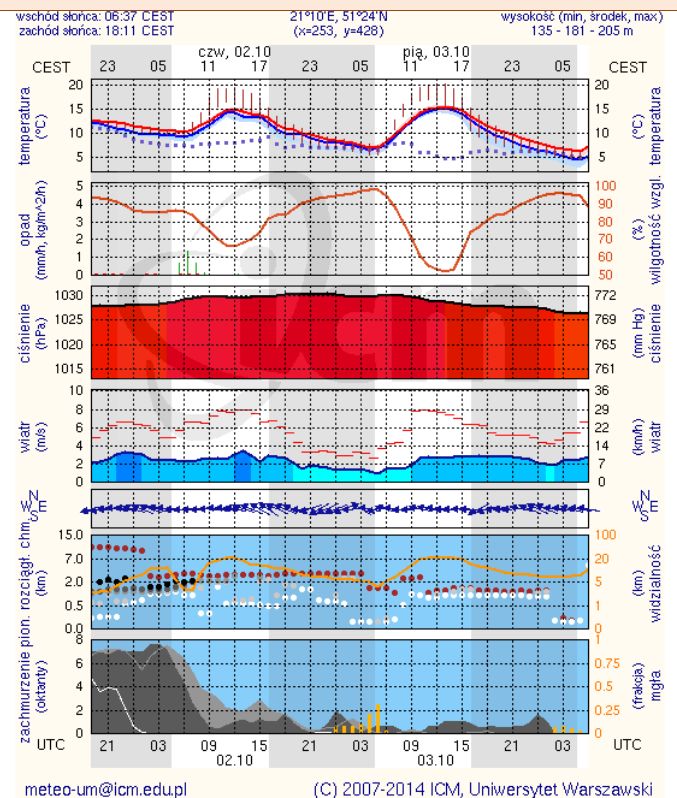
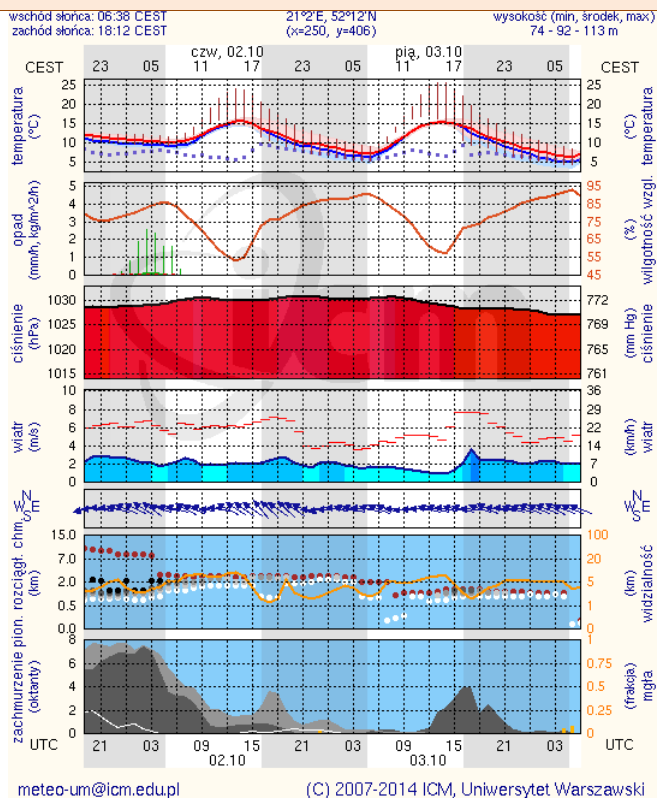
**BRAK.**

## METEOROGRAMY

dla głównych miast województwa mazowieckiego:

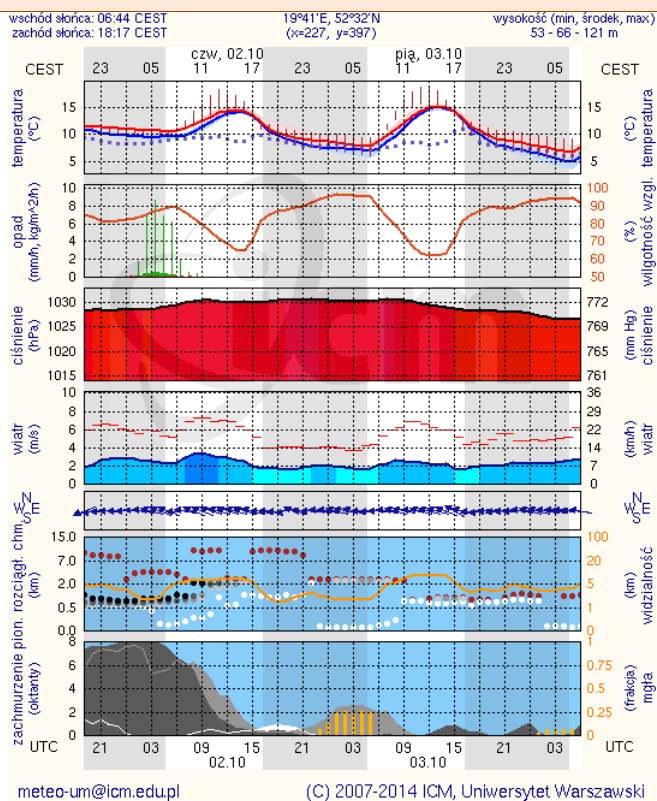
### Warszawa

### Radom

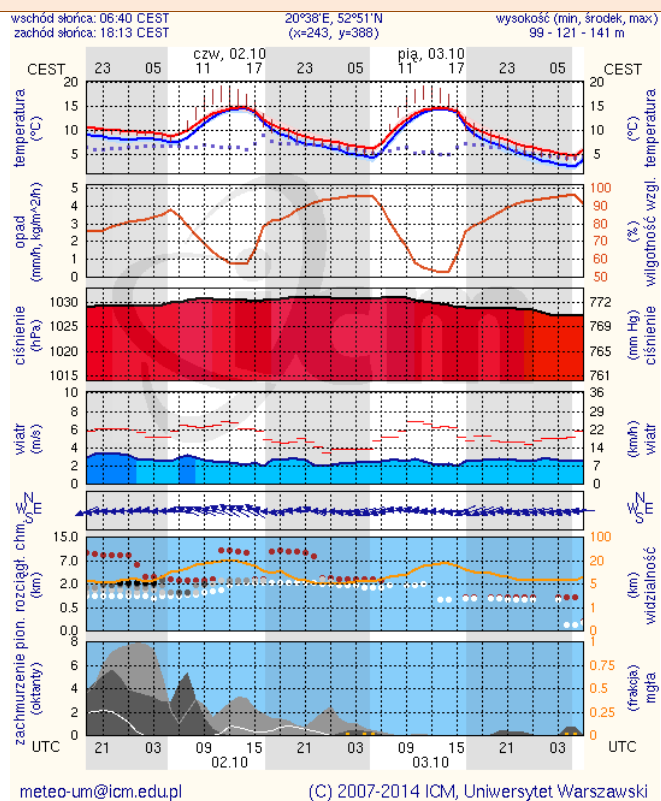




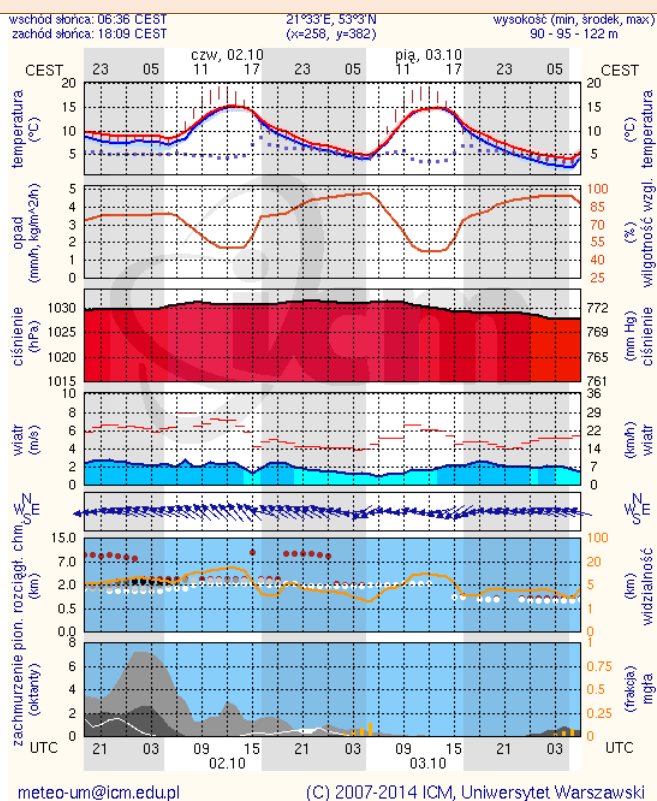
## Płock



## Ciechanów



## Ostrołęka



## Siedlce

