

BIULETYN INFORMACYJNY NR 272/2014
za okres od 30.09.2014 r. godz. 8.00 do 01.10.2014 r. do godz. 8.00




środa, 01.10.2014 r.



Najważniejsze zdarzenia z minionej doby

1. **Modlin** (pow. nowodworski) – sprawdzenie pirotechniczne pozostawionego bagażu.
2. **Giżyczki** (pow. sochaczewski) – wypadek drogowy, jedna ofiara śmiertelna i jedna osoba ranna.

ZESTAWIENIE DANYCH STATYSTYCZNYCH
za okres: 30.09. – 01.10.2014 r.

	KOMENDA STOŁECZNA POLICJI		W analizowanym okresie	Od początku roku
	1) Odnotowano wypadków	Ogółem	8	2553
2) Ofiary śmiertelne w wypadkach drogowych/ kolejowych/ lotniczych		0/0/0	102/14/0	
3) Osoby ranne w wypadkach drogowych/kolejowych/lotniczych		9/0/0	1963/2/1	
4) Utonięcia /wychłodzenia		0/0	33/7	
	KOMENDA WOJEWÓDZKA POLICJI		W analizowanym okresie	Od początku roku
	1) Odnotowano wypadków	Ogółem	5	1585
2) Ofiary śmiertelne w wypadkach drogowych/ kolejowych/ lotniczych		1/0/0	166/1/2	
3) Osoby ranne w wypadkach drogowych/kolejowych/lotniczych		6/0/0	2208/2/2	
4) Utonięcia /wychłodzenia		0/0	33/6	
	KOMENDA WOJEWÓDZKA PAŃSTWOWEJ STRAŻY POŻARNEJ		W analizowanym okresie	Od początku roku
	1) Liczba pożarów	Ogółem	29	14420
2) Ofiary śmiertelne w pożarach/zaczadzenia		0/0	50/3	
3) Osoby ranne w pożarach/zatrute CO		/0	268/8	

UTONIĘCIA		„POŻARY TRAW”	
w ciągu doby	ogółem w roku	w ciągu doby	Ogółem
0	66	---	957

WYKAZ ZGROMADZEŃ PUBLICZNYCH, IMPREZ MASOWYCH I INNYCH WYDARZEŃ w dniu 01.10.2014 r.

Godziny imprezy	Rodzaj imprezy	Miejsce/Trasa	Organizator	Liczba uczestników	Uwagi
całodobowo	zgromadzenie	ul. Wiejska / ul. Matejki	Wielki Obóz Niezadowolonych i Ruch Oporu / Stołeczna Inicjatywa Obywatelska	powyżej 500	wyrażenie niezadowolenia społecznego, manifestanci planują złożenie "wielu petycji"
10.00-16.00	zgromadzenie	ul. Wiejska / ul. Matejki przed gmachem Sejmu RP	Związki Zawodowe Kompanii Węglowej	2000	Protest górników
19.15-22.40	masowa artystyczno - rozrywkowa	blonia Stadionu Narodowego pomiędzy ul. Siwca i Al. Zieleniecką	Live Nation	2402	Cirque du Soleil

ZAGROŻENIA ŚRODOWISKA

Wyniki pomiarów zanieczyszczeń powietrza za minioną dobę [w $\mu\text{g}/\text{m}^3$] na automatycznych stacjach WIOŚ w Warszawie:

DATA: 30-09-2014 < > Kalendarz Prezentuj dane

Stacja	PM10		NO2		CO		O3		SO2-S1		SO2-S24	
	$\mu\text{g}/\text{m}^3$	% LV	$\mu\text{g}/\text{m}^3$	% LV	$\mu\text{g}/\text{m}^3$	% LV	$\mu\text{g}/\text{m}^3$	% LV	$\mu\text{g}/\text{m}^3$	% LV	$\mu\text{g}/\text{m}^3$	% LV
Belsk-IGPAN	36.5	72.29	46.3	23.09	491	4.91	39.6	32.87				
Granica-KPN			16	7.98			39.2	32.53	4.1	1.17	1.9	1.51
Legionowo-Zegrzyńska			62.5	31.17			42.1	34.94	6	1.71	2.5	1.99
Piastów-Pułaskiego			82.2	41			39.4	32.7	5.3	1.51	2.7	2.15
Płock-Gimnazjum			56.4	28.13	508	5.08	29.8	24.73	2.5	0.71	1.4	1.12
Płock-Reja	40.2	79.62	62.8	31.32	1018	10.18			6.4	1.83	3.7	2.95
Radom-Tochtermana	37.9	75.06	54.5	27.18	995	9.95	38.7	32.12	9.2	2.62	8.5	6.77
Siedlce-Konarskiego	57.5	113.88	53.6	26.73	1785	17.85	51.6	42.83	5.7	1.63	3.2	2.55
Warszawa-Komunikacyjna	78.3	155.08	133.6	66.64	1917	19.17						
Warszawa-Marszałkowska	78.1	154.68	101.5	50.63	1374	13.74						
Warszawa-Podleśna							29.2	24.23				
Warszawa-Targówek	35.3	69.91	64.2	32.02	1459	14.59	31.9	26.48	13.1	3.74	8.6	6.85
Warszawa-Ursynów	42.6	84.37	95.3	47.53			25.5	21.16	18.7	5.34	8.5	6.77
Żyrardów-Roosevelta	40.9	81.01	53.5	26.68					10.8	3.08	7.1	5.66

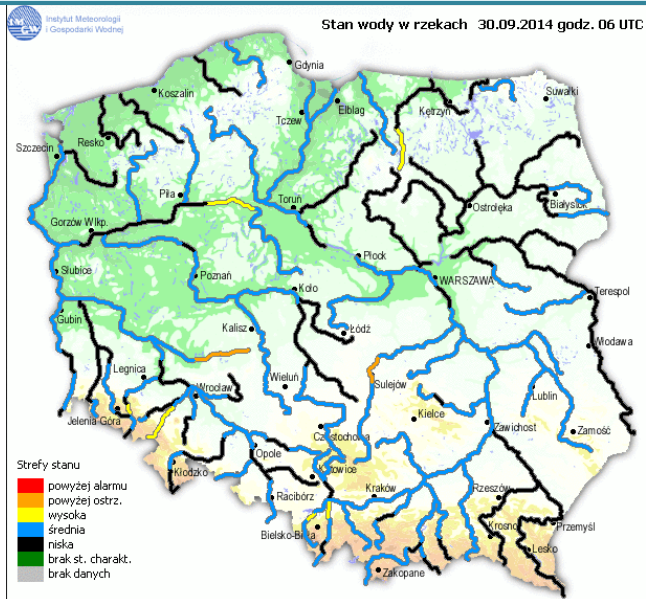
Dopuszczalne poziomy substancji w powietrzu

	PM10 - 1h	PM10 - 24h	NO ₂ - 1h	CO - 8h	O ₃ - 1h	O ₃ - 8h	SO ₂ - 1h	SO ₂ - 24h
Bardzo nisko	0-25	0-25	0-50	0-2500	0-60	0-50	0-55	0-25
Nisko	25-50	25-50	50-100	2500-5000	60-120	50-80	55-100	25-50
Średnio	50-75	50-75	100-150	5000-7500	120-150	80-100	100-200	50-100
Wysoko	75-100	75-100	150-200	7500-10000	150-180	100-120	200-350	100-125
Bardzo wysoko	100-200	100-200	200-400	>10000	180-240	>120	350-500	>125
Niebezpiecznie	>200	>200	>400		>240		>500	

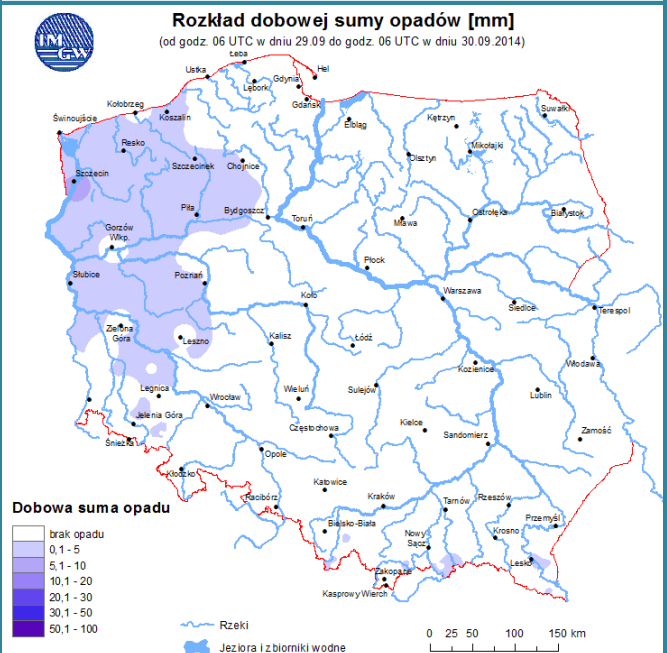
INFORMACJE HYDROLOGICZNO – METEOROLOGICZNE

źródło: IMGW – PIB

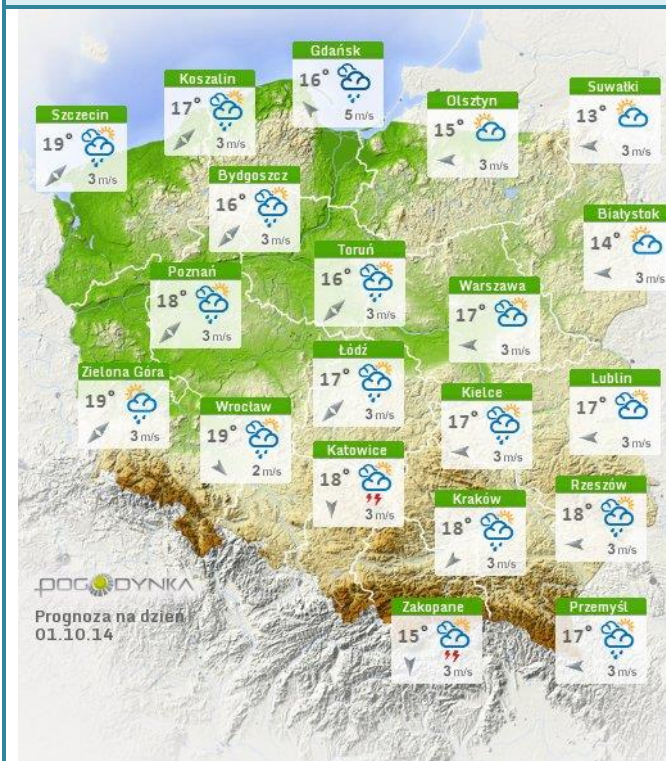
Stan wody na głównych rzekach Polski



Rozkład dobowej sumy opadów



Prognoza pogody dla Polski na dziś

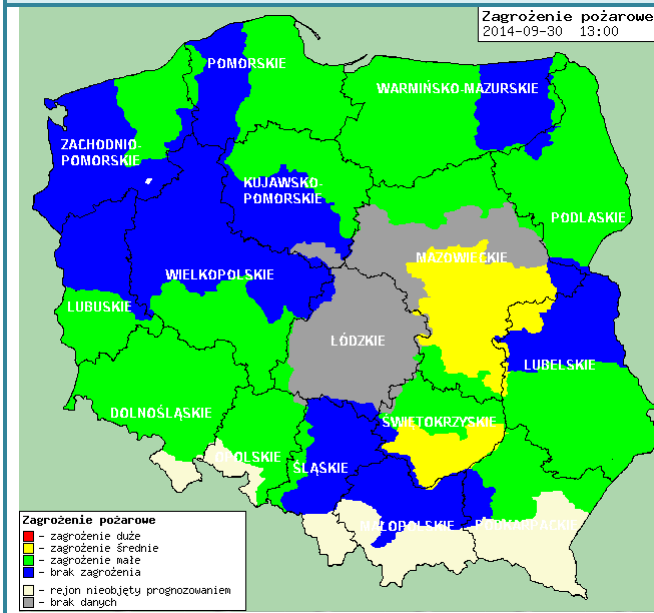


Prognoza pogody dla Polski na jutro



Zagrożenie pożarowe lasów

Ostrzeżenia meteorologiczne



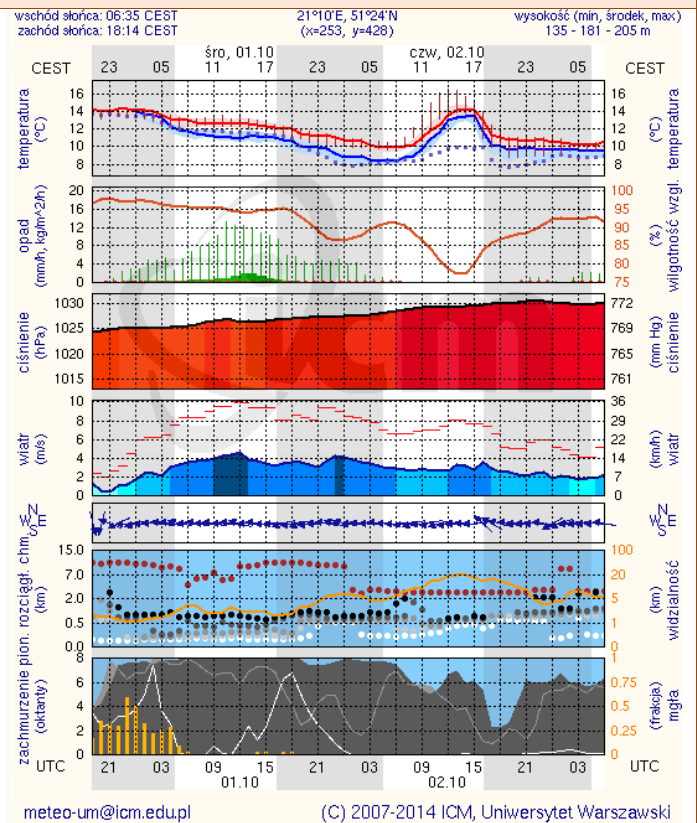
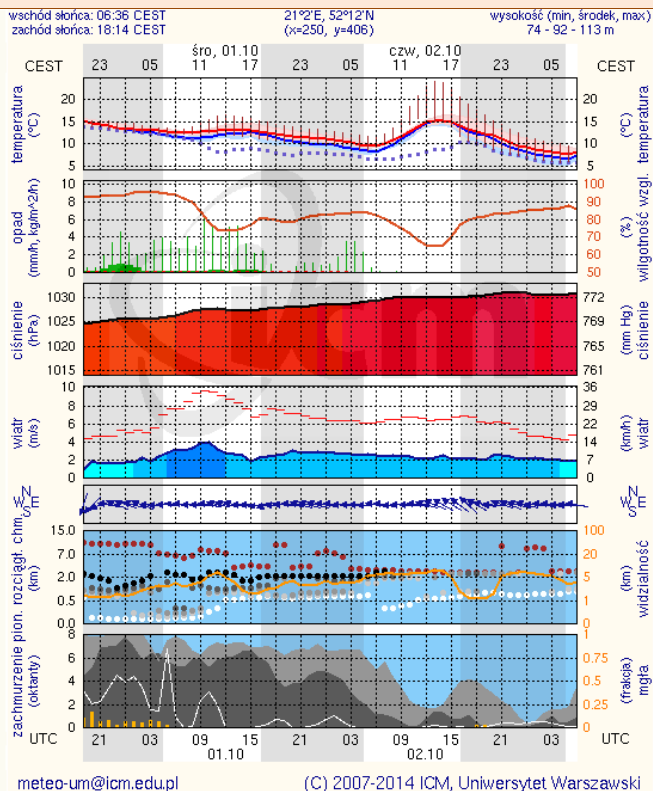
BRAK.

METEOROGRAMY

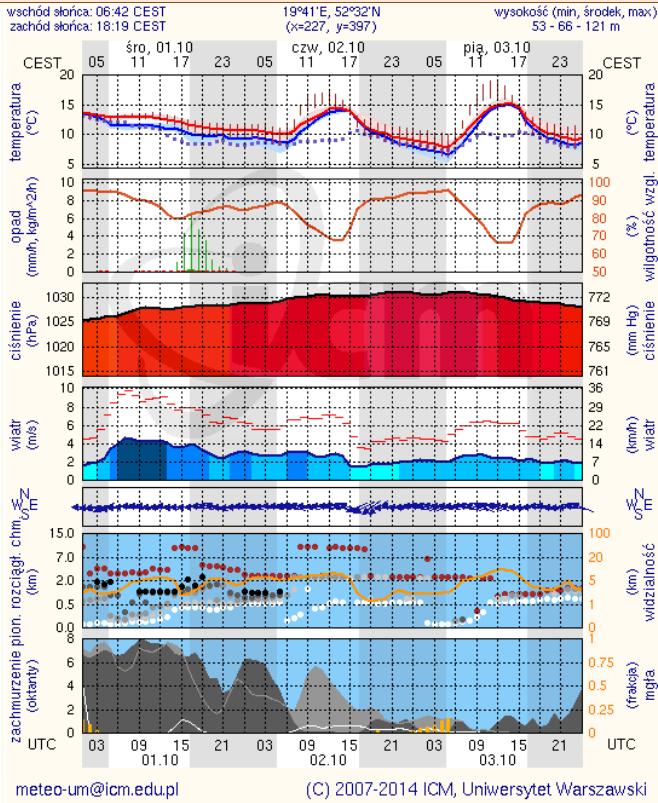
dla głównych miast województwa mazowieckiego:

Warszawa

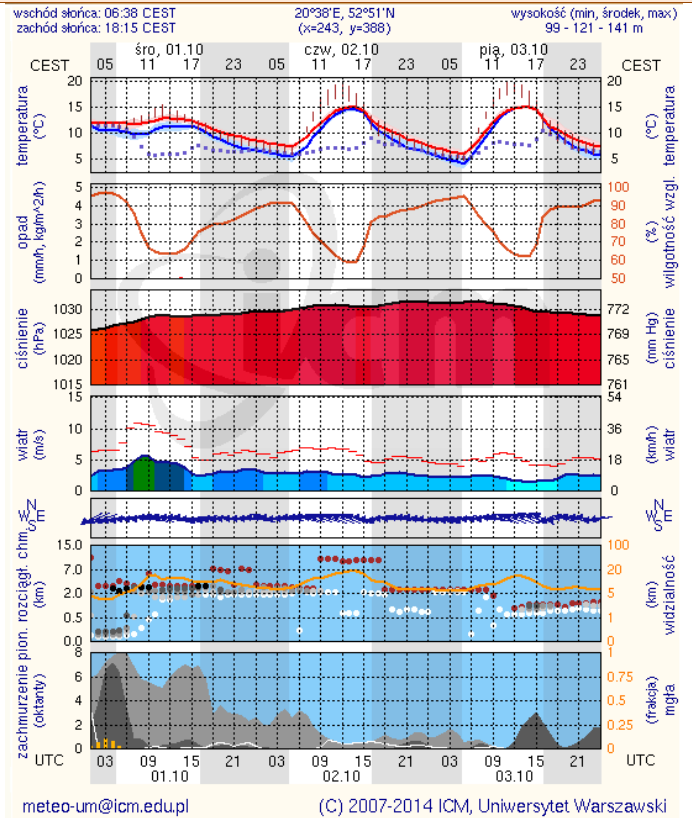
Radom



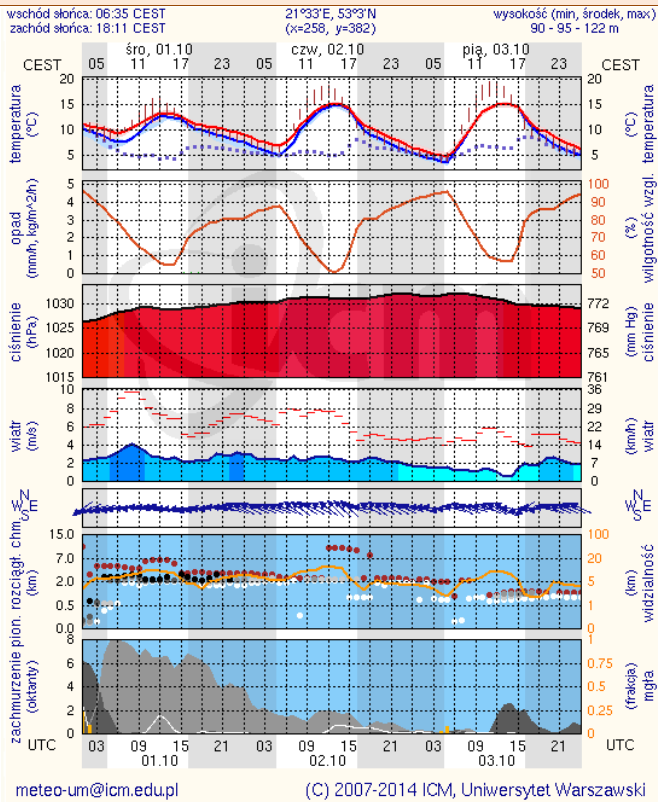
Płock



Ciechanów



Ostrolęka



Siedlce

