

**BIULETYN INFORMACYJNY NR 270/2014**  
za okres od 28.09.2014 r. godz. 8.00 do 29.09.2014 r. do godz. 8.00



poniedziałek, 29.09.2014 r.

**Najważniejsze zdarzenia z minionej doby**



1. Kolonia Górna (pow. garwoliński) – wypadek drogowy, 3 osoby ranne.
2. Warka (pow. grójecki) – kolizja drogowa, lekkie obrażenia 8 obywateli Ukrainy.

**ZESTAWIENIE DANYCH STATYSTYCZNYCH**  
za okres: 28.09. – 29.09.2014 r.

	KOMENDA STOŁECZNA POLICJI		W analizowanym okresie	Od początku roku
	1) Odnotowano wypadków	Ogółem	10	2545
2) Ofiary śmiertelne w wypadkach drogowych/ kolejowych/ lotniczych		0/0/0	102/14/0	
3) Osoby ranne w wypadkach drogowych/kolejowych/lotniczych		10/0/0	1950/2/1	
4) Utonięcia /wychłodzenia		0/0	33/7	
	KOMENDA WOJEWÓDZKA POLICJI		W analizowanym okresie	Od początku roku
	1) Odnotowano wypadków	Ogółem	9	1571
2) Ofiary śmiertelne w wypadkach drogowych/ kolejowych/ lotniczych		2/0/0	165/1/2	
3) Osoby ranne w wypadkach drogowych/kolejowych/lotniczych		9/0/0	2189/2/2	
4) Utonięcia /wychłodzenia		0/0	33/6	
	KOMENDA WOJEWÓDZKA PAŃSTWOWEJ STRAŻY POŻARNEJ		W analizowanym okresie	Od początku roku
	1) Liczba pożarów	Ogółem	39	14352
2) Ofiary śmiertelne w pożarach/zaczadzenia		0/0	50/3	
3) Osoby ranne w pożarach/zatrute CO		1/0	267/8	

UTONIĘCIA		„POŻARY TRAW”	
w ciągu doby	ogółem w roku	w ciągu doby	Ogółem
0	66	0	931

WYKAZ ZGROMADZEŃ PUBLICZNYCH, IMPREZ MASOWYCH I INNYCH WYDARZEŃ w dniu 29.09.2014 r.

Godziny imprezy	Rodzaj imprezy	Miejsce/Trasa	Organizator	Liczba uczestników	Uwagi
8.00-16.00	zgromadzenie	ul. Rakowiecka 37, przed budynkiem Aresztu Śledczego	Fundacja Paragraf	10-30	wyrażenie poparcia dla powołania muzeum zbrodni kunistycznych w obecnym budynku Aresztu Śledczego

## ZAGROŻENIA ŚRODOWISKA

Wyniki pomiarów zanieczyszczeń powietrza za minioną dobę [w  $\mu\text{g}/\text{m}^3$ ] na automatycznych stacjach WIOŚ w Warszawie:

DATA	28-09-2014		<	>	Kalendarz	Prezentuj dane							
Stacja	PM10		NO2		CO		O3		SO2-S1		SO2-S24		
	$\mu\text{g}/\text{m}^3$	% LV	$\mu\text{g}/\text{m}^3$	% LV	$\mu\text{g}/\text{m}^3$	% LV	$\mu\text{g}/\text{m}^3$	% LV	$\mu\text{g}/\text{m}^3$	% LV	$\mu\text{g}/\text{m}^3$	% LV	
Belsk-IGPAN	18.2	36.05	14.1	7.03	267	2.67	66.5	55.19	7.6	2.17	1.6	1.28	
Granica-KPN			10.2	5.09			63.7	52.87	3.6	1.03	2.1	1.67	
Legionowo-Zegrzyńska			48.4	24.14			61.9	51.37	5.7	1.63	2.8	2.23	
Piastów-Pułaskiego			61.9	30.87			79.5	65.98	4	1.14	1.5	1.2	
Płock-Gimnazjum			22.5	11.22	210	2.1	60.3	50.05	3	0.86	1.3	1.04	
Płock-Reja	12.8	25.35	25.2	12.57	568	5.68			4.1	1.17	2.7	2.15	
Radom-Tochtermana	22.4	44.37	55.5	27.68	872	8.72	72	59.76	8.6	2.45	6.5	5.18	
Siedlce-Konarskiego	18.1	35.85	36.3	18.11	514	5.14	68.6	56.93	5.9	1.68	2.2	1.75	
Warszawa-Komunikacyjna	47.8	94.67	121.3	60.5	1464	14.64							
Warszawa-Marszałkowska	43.2	85.56	76.3	38.06	821	8.21							
Warszawa-Podleśna							62.6	51.95					
Warszawa-Targówek	17.2	34.07	58.2	29.03	829	8.29	61.7	51.21	84.1	23.99	16.7	13.31	
Warszawa-Ursynów	19	37.63	54.6	27.23			67.2	55.77	12.8	3.65	5.8	4.62	
Żyrardów-Roosevelta	21.3	42.19	46.6	23.24					6.2	1.77	4.9	3.9	

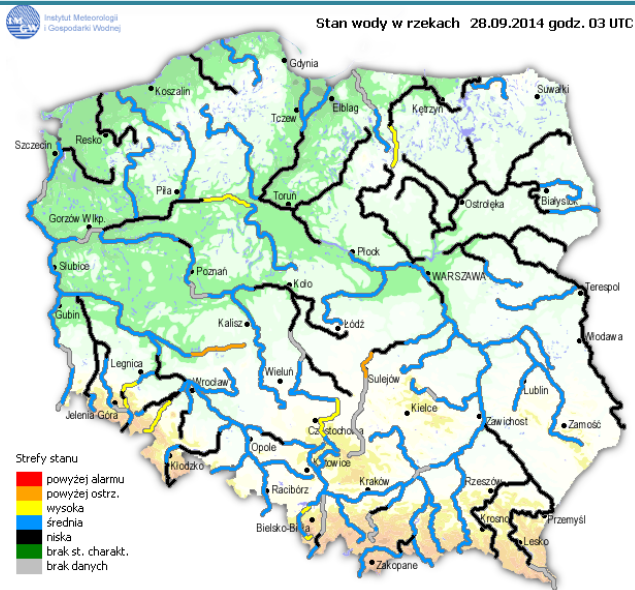
### Dopuszczalne poziomy substancji w powietrzu

	PM10 - 1h	PM10 - 24h	NO <sub>2</sub> - 1h	CO - 8h	O <sub>3</sub> - 1h	O <sub>3</sub> - 8h	SO <sub>2</sub> - 1h	SO <sub>2</sub> - 24h
<b>Bardzo nisko</b>	0-25	0-25	0-50	0-2500	0-60	0-50	0-55	0-25
<b>Nisko</b>	25-50	25-50	50-100	2500-5000	60-120	50-80	55-100	25-50
<b>Średnio</b>	50-75	50-75	100-150	5000-7500	120-150	80-100	100-200	50-100
<b>Wysoko</b>	75-100	75-100	150-200	7500-10000	150-180	100-120	200-350	100-125
<b>Bardzo wysoko</b>	100-200	100-200	200-400	>10000	180-240	>120	350-500	>125
<b>Niebezpiecznie</b>	>200	>200	>400		>240		>500	

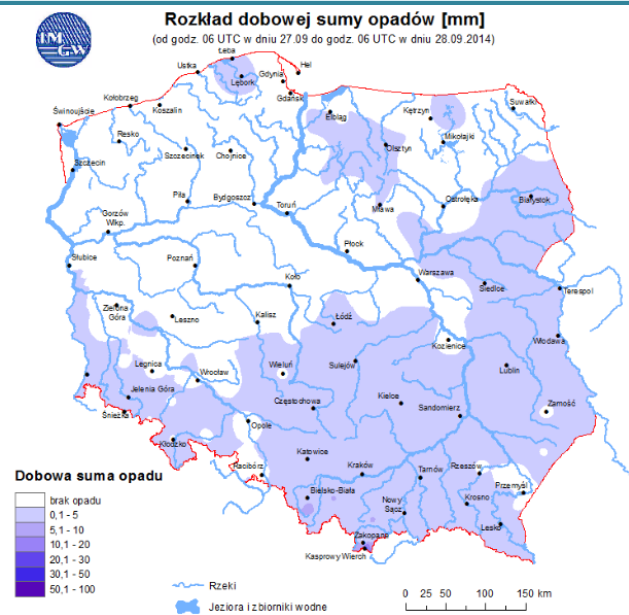
# INFORMACJE HYDROLOGICZNO – METEOROLOGICZNE

źródło: IMGW – PIB

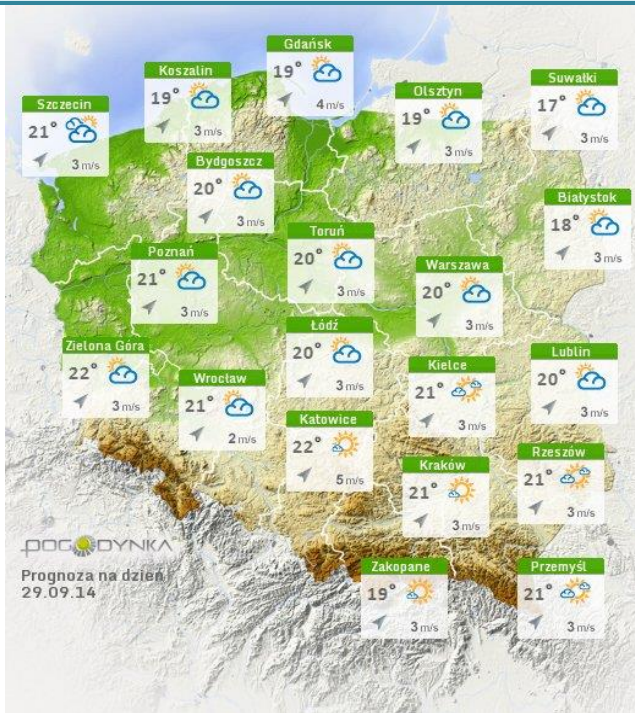
## Stan wody na głównych rzekach Polski



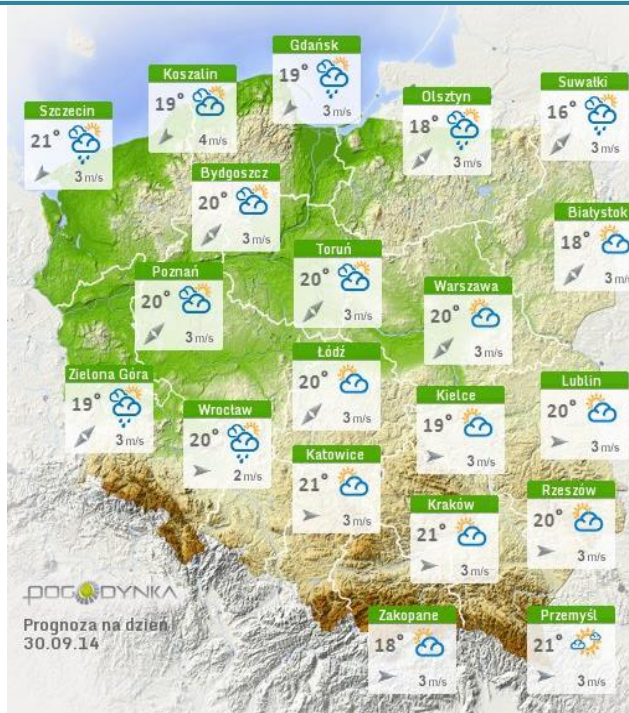
## Rozkład dobowej sumy opadów



## Prognoza pogody dla Polski na dziś

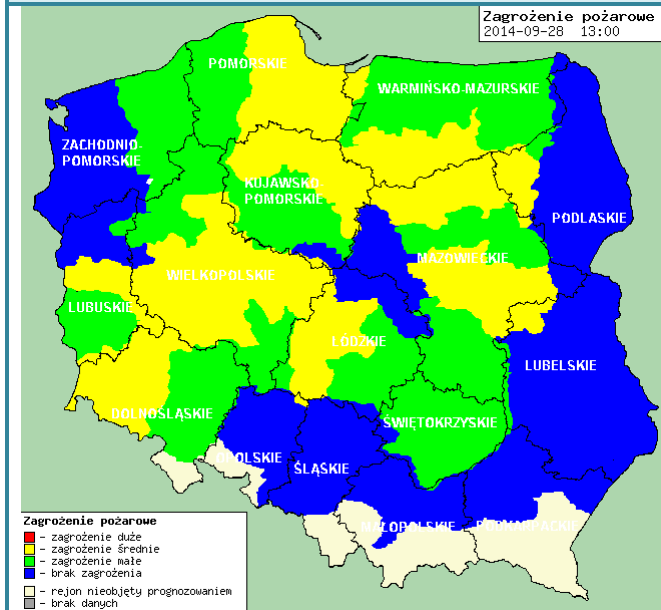


## Prognoza pogody dla Polski na jutro



## Zagrożenie pożarowe lasów

## Ostrzeżenia meteorologiczne



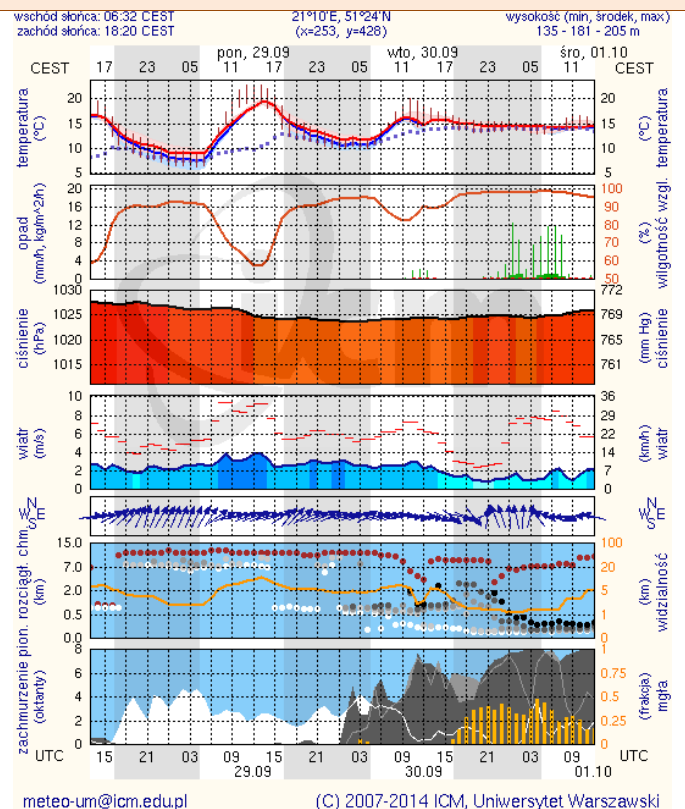
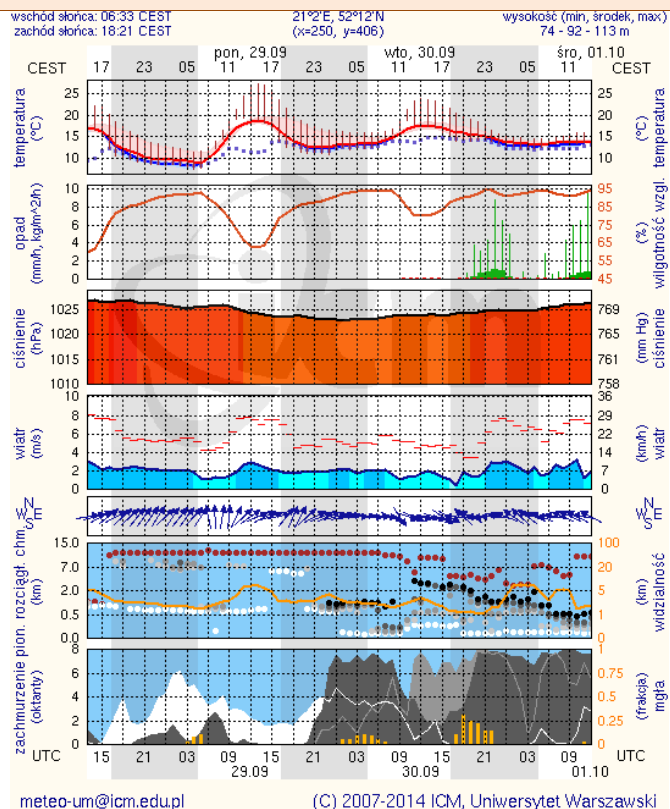
**BRAK.**

## METEOROGRAMY

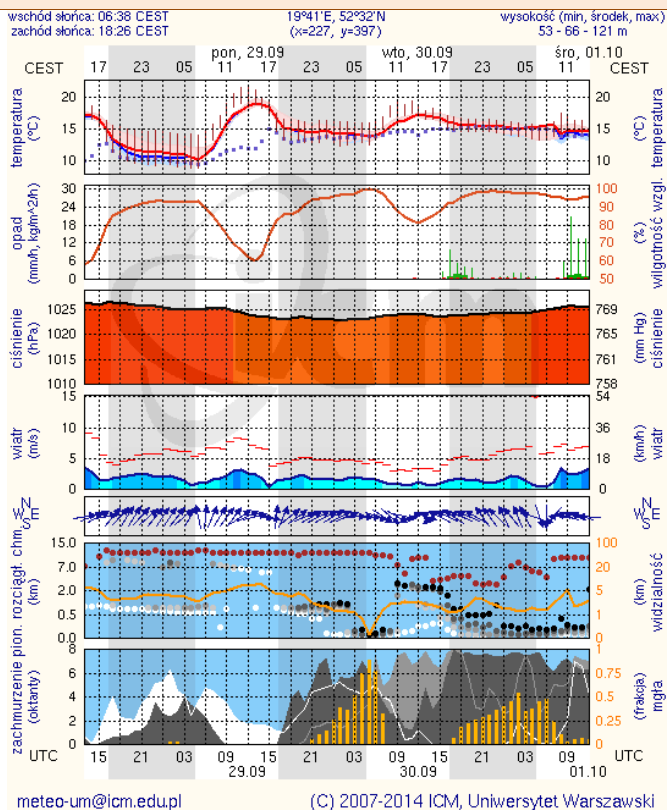
dla głównych miast województwa mazowieckiego:

### Warszawa

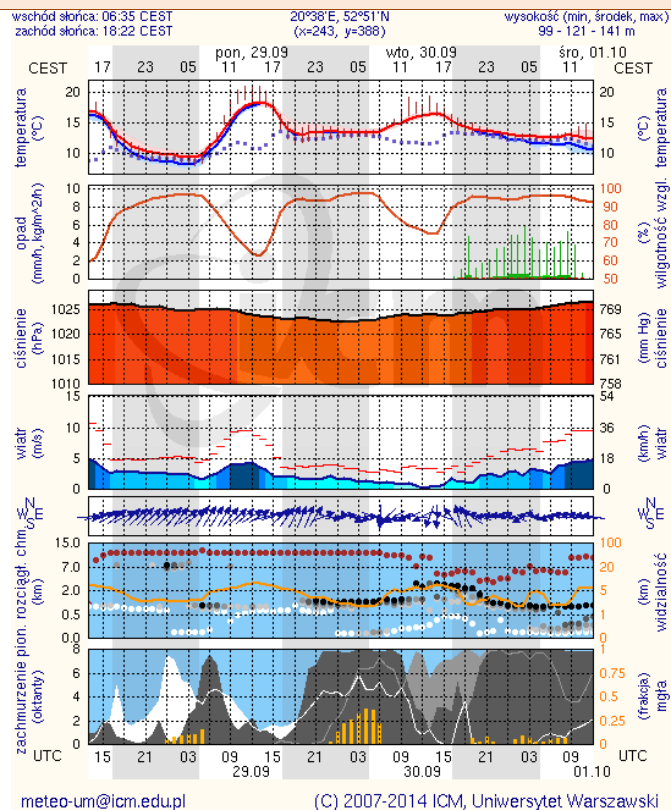
### Radom



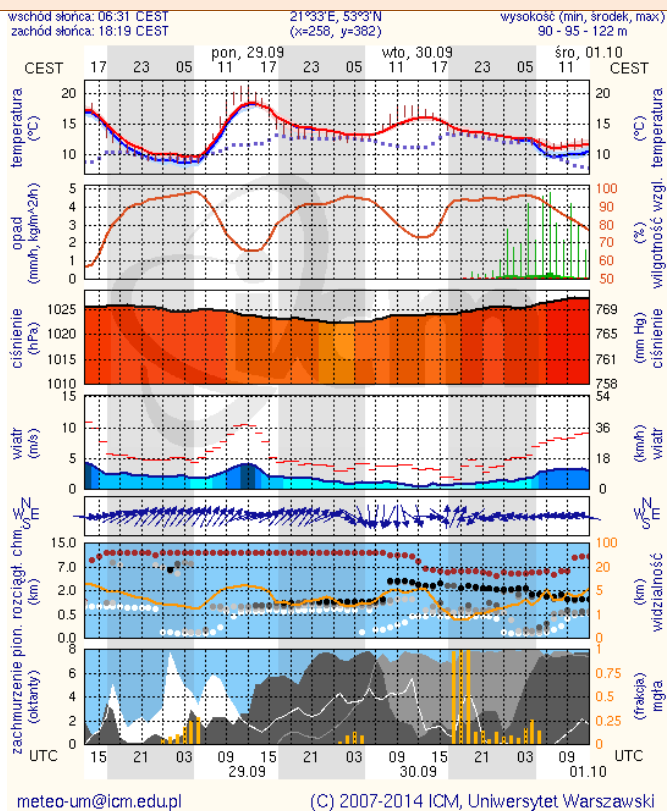
## Płock



## Ciechanów



## Ostrołęka



## Siedlce

