

BIULETYN INFORMACYJNY NR 268/2014
za okres od 26.09.2014 r. godz. 8.00 do 27.09.2014 r. do godz. 8.00




sobota, 27.09.2014 r.

Najważniejsze zdarzenia z minionej doby



1. **Głusków** (pow. piaseczyński) – utonięcie 65-letniej kobiety.
2. **Świerczek** (pow. szydlowiecki) – wypadek samochodowy, 5 osób rannych.
3. **Garwolin** – rozszczelnienie instalacji grzewczej w domu jednorodzinnym.
4. **Budykierz** (pow. wyszkowski) – zderzenie 2 pojazdów, 1 ofiara śmiertelna.
5. **Warszawa** – pożar domu jednorodzinnego.

ZESTAWIENIE DANYCH STATYSTYCZNYCH
za okres: 26.09. – 27.09.2014 r.

	KOMENDA STOŁECZNA POLICJI		W analizowanym okresie	Od początku roku
	1) Odnotowano wypadków	Ogółem	10	2524
2) Ofiary śmiertelne w wypadkach drogowych/ kolejowych/ lotniczych		1/0/0	102/14/0	
3) Osoby ranne w wypadkach drogowych/kolejowych/lotniczych		9/0/0	1928/2/1	
4) Utonięcia /wychłodzenia		1/0	33/7	
	KOMENDA WOJEWÓDZKA POLICJI		W analizowanym okresie	Od początku roku
	1) Odnotowano wypadków	Ogółem	5	1557
2) Ofiary śmiertelne w wypadkach drogowych/ kolejowych/ lotniczych		0/0/0	163/1/2	
3) Osoby ranne w wypadkach drogowych/kolejowych/lotniczych		6/0/0	2173/2/2	
4) Utonięcia /wychłodzenia		0/0	33/6	
	KOMENDA WOJEWÓDZKA PAŃSTWOWEJ STRAŻY POŻARNEJ		W analizowanym okresie	Od początku roku
	1) Liczba pożarów	Ogółem	43	14279
2) Ofiary śmiertelne w pożarach/zaczadzenia		0/0	50/3	
3) Osoby ranne w pożarach/zatrute CO		0/1	265/8	

UTONIĘCIA		„POŻARY TRAW”	
w ciągu doby	ogółem w roku	w ciągu doby	Ogółem
1	66	---	930

WYKAZ ZGROMADZEŃ PUBLICZNYCH, IMPREZ MASOWYCH I INNYCH WYDARZEŃ w dniu 27.09.2014 r.

Godziny imprezy	Rodzaj imprezy	Miejsce/Trasa	Organizator	Liczba uczestników	Uwagi
10.00	konferencja	ul. Królewska 11, hotel Sofitel Victoria	Organizacja Bezpieczeństwa i Współpracy w Europie	Ok. 400	Międzynarodowa konferencja OSCE/ODIHR
11.00-13.00	sportowa	Stadion Narodowy, Wybrzeże Szczecińskie, Sokoła, Siwca	Fundacja Maraton Warszawski	2550	biegi w ramach 36 PZU Maratonu
11.00-18.00	masowa artystyczno-rozrywkowa	ul. Kawęczyńska 44 Ośrodek Sportu i Rekreacji Praga Północ	PKP Intercity	2500	PKP Intercity Mistrzowska Drużyna
11.00-21.00	sportowa	ul. Pileckiego 122; Arena Ursynów	Ursynowskie Centrum Sportu i Rekreacji	2 000	IX Memoriał Zdzisława Ambroziaka
12.00-15.30	okolicznościowa	Katedra Polowa WP, ul. Chopina, pomnik „Grota” Roweckiego, ul. Matejki, pomnik Polskiego Państwa Podziemnego i AK.	Gabinet Prezydenta m.st. Warszawy	700	75 rocznica powstania Polskiego Państwa Podziemnego
15.45-22.40	artystyczno-rozrywkowa	blonia Stadionu Narodowego	Live Nation	2 402	Cirque du Soleil-Kooza
18.00-22.00	artystyczno-rozrywkowa	hala namiotowa przed PKiN	Stołeczna Estrada	1 000	10. edycja Festiwalu Skrzyżowanie Kultur
18.30-22.00	sportowa	Ząbki ul. Batorego 37	MOSiR	1800	Międzynarodowy Turniej Sztuk Walki
19.00-22.00	masowa artystyczno-rozrywkowa	Park nad Balatonem	The Hemp Company	3000	Święto Gocławia
20.00-04.00	masowa artystyczno-rozrywkowa	ul. Mory 8, Hala Najwyższych Napięć	Fokus Event	2000	Party Like Lord
20.30-22.30	masowa sportowa podwyższonego ryzyka	ul. Łazienkowska 3, Pepsi Arena	Legia Warszawa	31023	mecz piłki nożnej Ekstraklasy Legia W-wa – Lech Poznań

ZAGROŻENIA ŚRODOWISKA

Wyniki pomiarów zanieczyszczeń powietrza za minioną dobę [w $\mu\text{g}/\text{m}^3$] na automatycznych stacjach WIOŚ w Warszawie:

Stacja	PM10		NO2		CO		O3		SO2-S1		SO2-S24	
	$\mu\text{g}/\text{m}^3$	% LV	$\mu\text{g}/\text{m}^3$	% LV	$\mu\text{g}/\text{m}^3$	% LV	$\mu\text{g}/\text{m}^3$	% LV	$\mu\text{g}/\text{m}^3$	% LV	$\mu\text{g}/\text{m}^3$	% LV
Belsk-IGPAN	12.7	25.15	19.4	9.68	260	2.6	54	44.82				
Granica-KPN			14.8	7.38			52.2	43.32	16.3	4.65	4.8	3.83
Legionowo-Zegrzyńska			37.4	18.65			46.3	38.43	7	2	4	3.19
Piastów-Pułaskiego			62.6	31.22			60.2	49.96	6.9	1.97	3.2	2.55
Płock-Gimnazjum			25	12.47	285	2.85	44.5	36.93	2.5	0.71	2.2	1.75
Płock-Reja	13	25.75	23.6	11.77	592	5.92			2.6	0.74	1.7	1.35
Radom-Tochtermana	26	51.5	53	26.44	965	9.65	53.1	44.07	8.3	2.37	6.4	5.1
Siedlce-Konarskiego	23.6	46.74	50	24.94	888	8.88	49	40.67	2.9	0.83	1.4	1.12
Warszawa-Komunikacyjna	50.9	100.81	137.2	68.43	1747	17.47						
Warszawa-Marszałkowska	43	85.17	81.1	40.45	950	9.5						
Warszawa-Podleśna							44.3	36.77				
Warszawa-Targówek	16.3	32.28	49	24.44	994	9.94	42.7	35.44	45.6	13.01	12.7	10.12
Warszawa-Ursynów	21.5	42.58	70.2	35.01			46.2	38.34	12.8	3.65	7.6	6.06
Żyrardów-Roosevelta	20.9	41.39	43.9	21.9					6.2	1.77	4.7	3.75

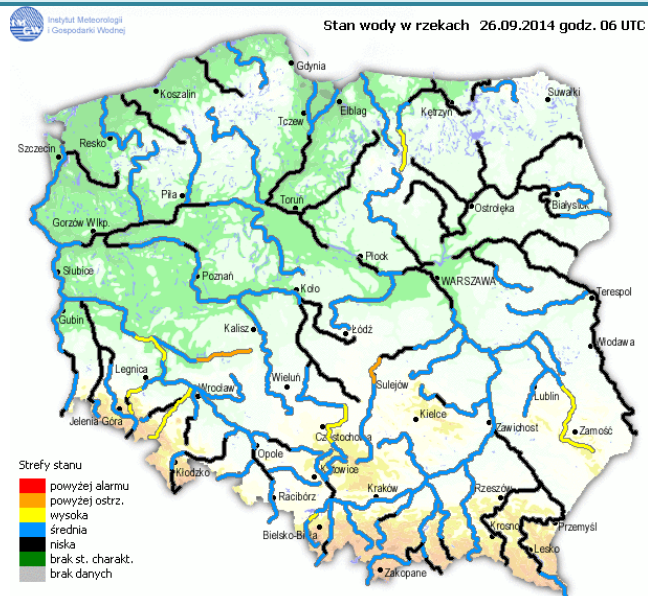
Dopuszczalne poziomy substancji w powietrzu

	PM10 - 1h	PM10 - 24h	NO ₂ - 1h	CO - 8h	O ₃ - 1h	O ₃ - 8h	SO ₂ - 1h	SO ₂ - 24h
Bardzo nisko	0-25	0-25	0-50	0-2500	0-60	0-50	0-55	0-25
Nisko	25-50	25-50	50-100	2500-5000	60-120	50-80	55-100	25-50
Średnio	50-75	50-75	100-150	5000-7500	120-150	80-100	100-200	50-100
Wysoko	75-100	75-100	150-200	7500-10000	150-180	100-120	200-350	100-125
Bardzo wysoko	100-200	100-200	200-400	>10000	180-240	>120	350-500	>125
Niebezpiecznie	>200	>200	>400		>240		>500	

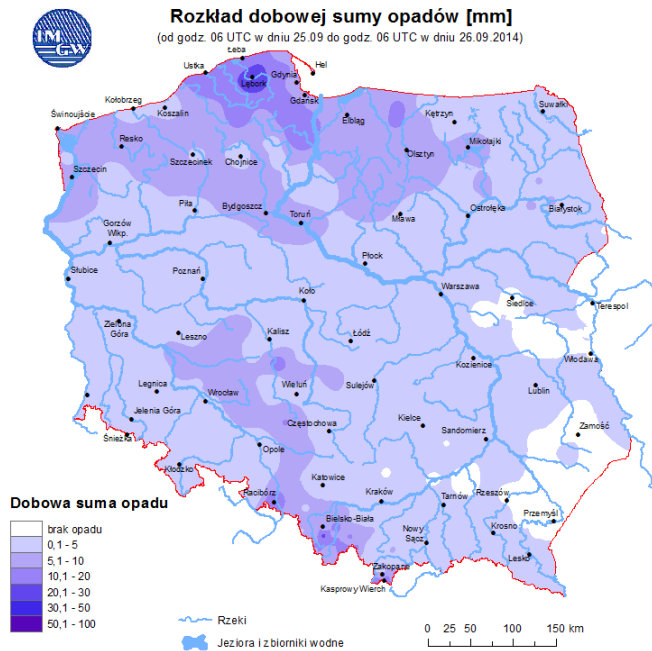
INFORMACJE HYDROLOGICZNO – METEOROLOGICZNE

źródło: IMGW – PIB

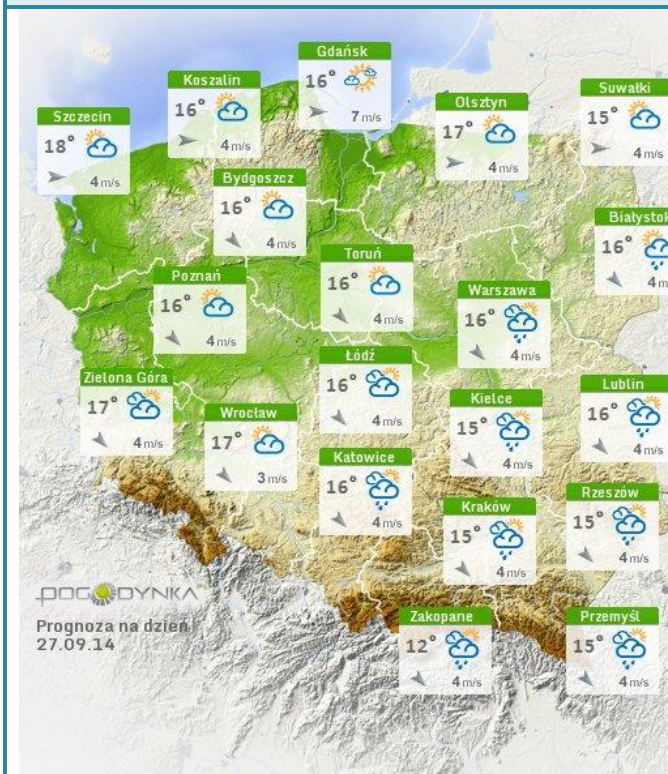
Stan wody na głównych rzekach Polski



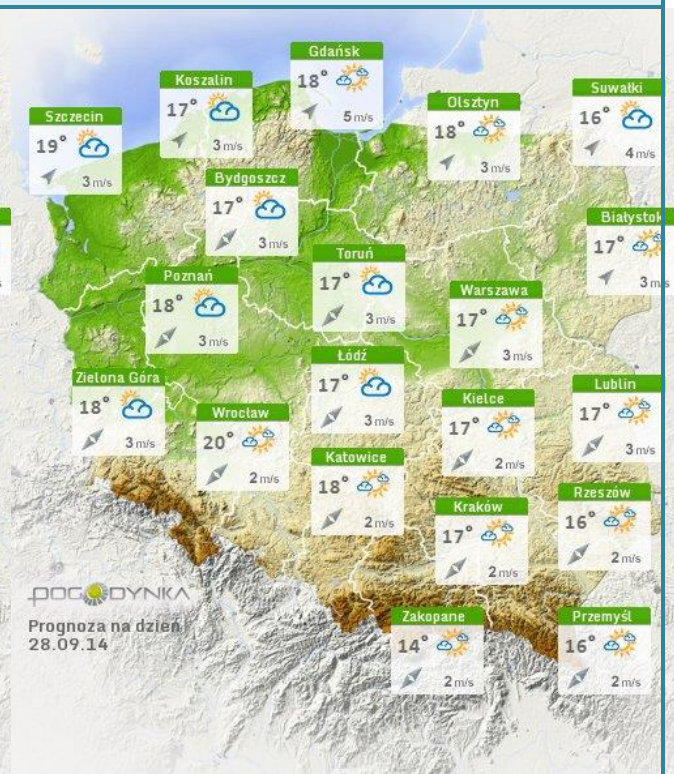
Rozkład dobowej sumy opadów



Prognoza pogody dla Polski na dziś

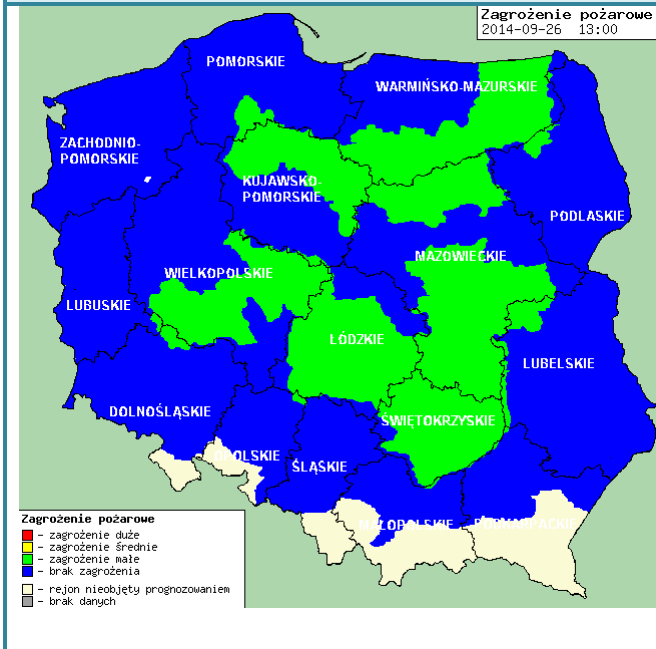


Prognoza pogody dla Polski na jutro



Zagrożenie pożarowe lasów

Ostrzeżenia meteorologiczne



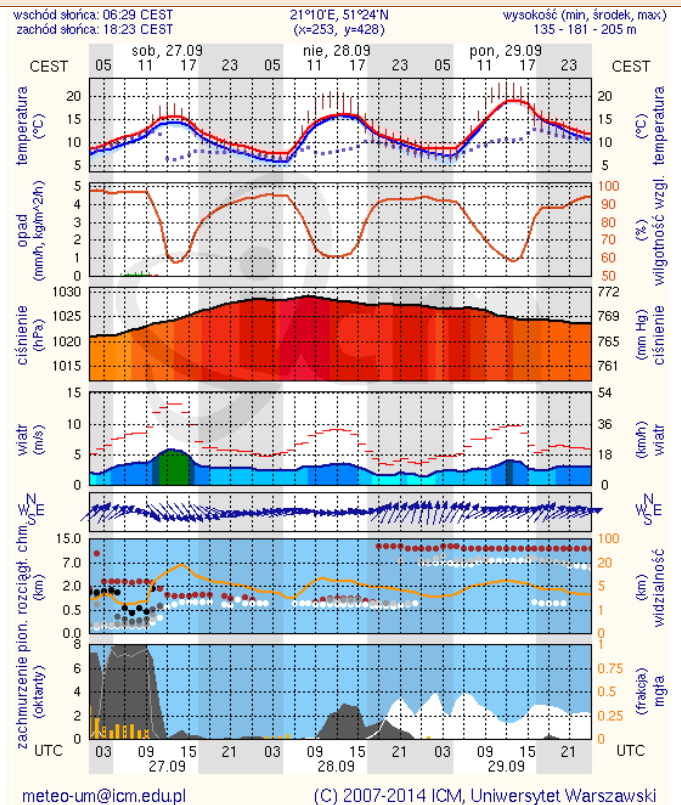
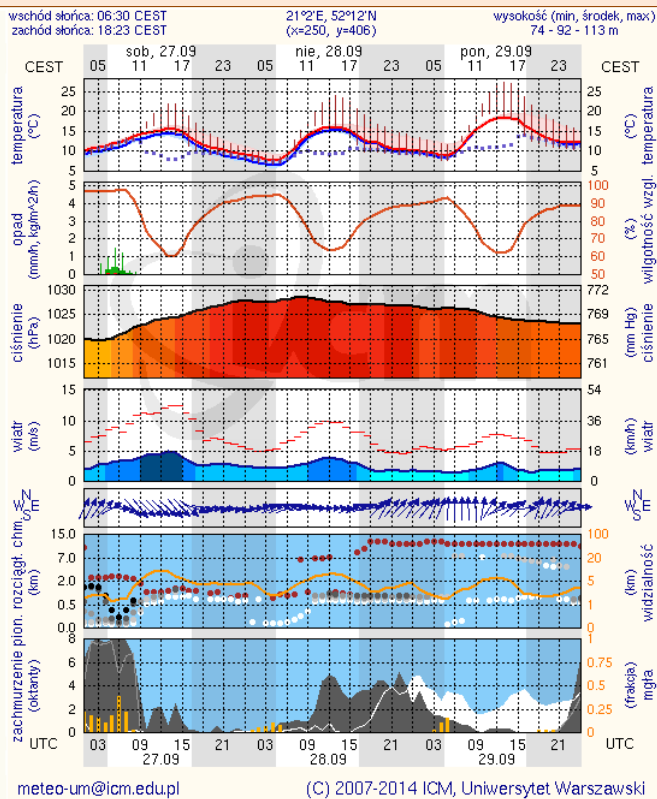
BRAK.

METEOROGRAMY

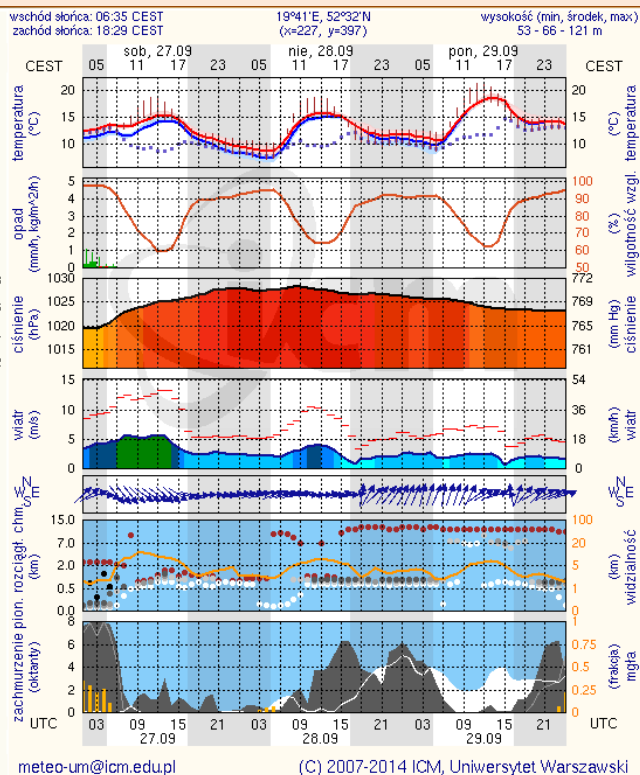
dla głównych miast województwa mazowieckiego:

Warszawa

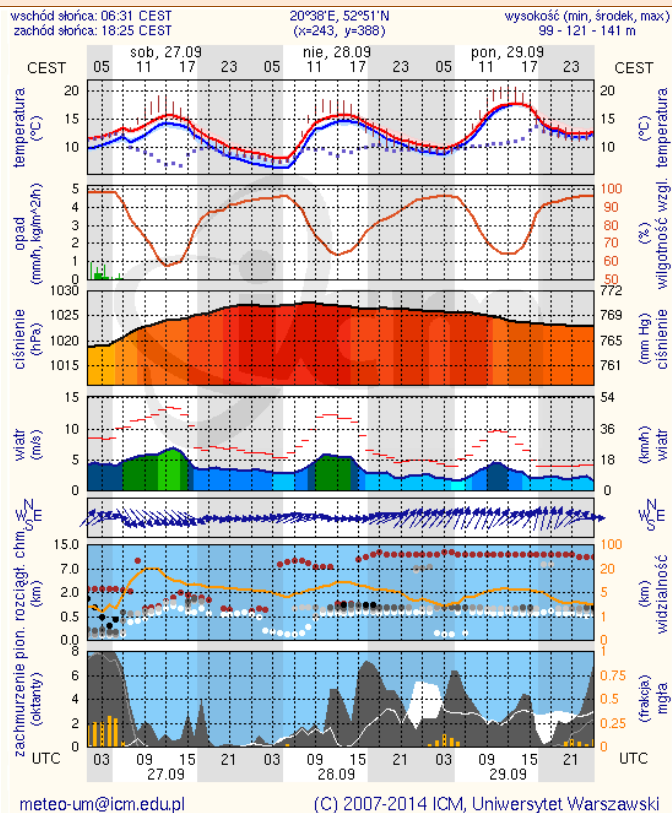
Radom



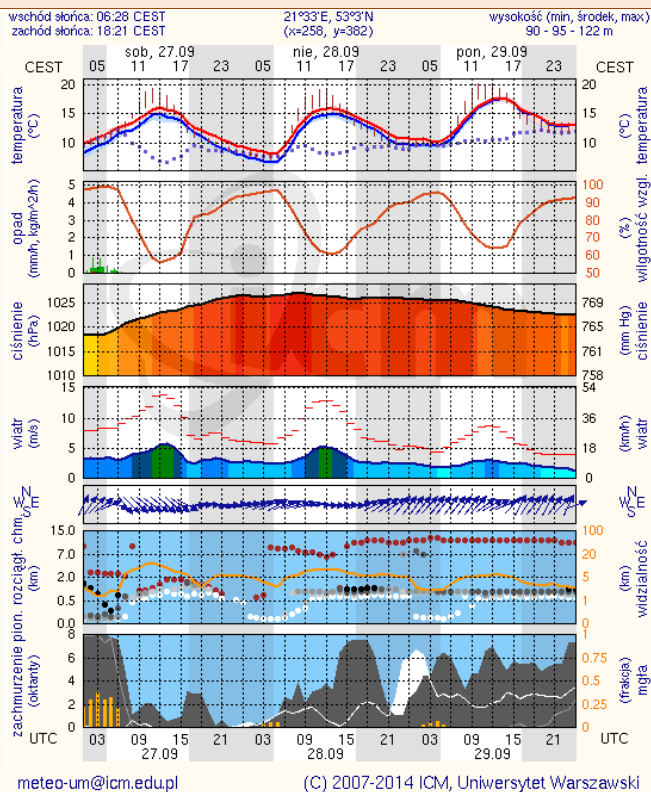
Płock



Ciechanów



Ostrołęka



Siedlce

