

BIULETYN INFORMACYJNY NR 266/2014
za okres od 24.09.2014 r. godz. 8.00 do 25.09.2014 r. do godz. 8.00



czwartek, 24.09.2014 r.



Najważniejsze zdarzenia z minionej doby

1. **Ceranowo** (pow. sokołowski) – śmiertelne potrącenie rowerzysty na DK 63.
2. **Kąty-Wielgi** (pow. wołomiński) – pożar budynków gospodarczych, brak osób rannych.

ZESTAWIENIE DANYCH STATYSTYCZNYCH
za okres: 24.09. – 25.09.2014 r.

	KOMENDA STOŁECZNA POLICJI		W analizowanym okresie	Od początku roku
	1) Odnotowano wypadków	Ogółem	14	2508
2) Ofiary śmiertelne w wypadkach drogowych/ kolejowych/ lotniczych		0/0/0	101/14/0	
3) Osoby ranne w wypadkach drogowych/kolejowych/lotniczych		19/0/0	1914/2/1	
4) Utonięcia /wychłodzenia		0/0	32/7	
	KOMENDA WOJEWÓDZKA POLICJI		W analizowanym okresie	Od początku roku
	1) Odnotowano wypadków	Ogółem	9	1546
2) Ofiary śmiertelne w wypadkach drogowych/ kolejowych/ lotniczych		1/0/0	163/1/2	
3) Osoby ranne w wypadkach drogowych/kolejowych/lotniczych		9/0/0	2161/2/2	
4) Utonięcia /wychłodzenia		0/0	33/6	
	KOMENDA WOJEWÓDZKA PAŃSTWOWEJ STRAŻY POŻARNEJ		W analizowanym okresie	Od początku roku
	1) Liczba pożarów	Ogółem	28	14215
2) Ofiary śmiertelne w pożarach/zaczadzenia		0/0	50/3	
3) Osoby ranne w pożarach/zatrute CO		0/0	264/7	

UTONIĘCIA		„POŻARY TRAW”	
w ciągu doby	ogółem w roku	w ciągu doby	Ogółem
0	65	-	929

WYKAZ ZGROMADZEŃ PUBLICZNYCH, IMPREZ MASOWYCH I INNYCH WYDARZEŃ w dniu 25.09.2014 r.

Godziny imprezy	Rodzaj imprezy	Miejsce/Trasa	Organizator	Liczba uczestników	Uwagi
całodobowo	zgromadzenie	ul. Wiejska / ul. Matejki	Wielki Obóz Niezadowolonych i Ruch Oporu / Stołeczna Inicjatywa Obywatelska	powyżej 500	wyrażenie niezadowolenia społecznego, manifestanci planują złożenie "wielu petycji"
-	konferencja	ul. Królewska 11, hotel Sofitel Victoria	Organizacja Bezpieczeństwa i Współpracy w Europie OSCE	-	międzynarodowa konferencja OSCE/ODIHR
8.00-16.00	zgromadzenie	ul. Rakowiecka 37, przed budynkiem Aresztu Śledczego	Fundacja Paragraf	10-30	wyrażenie poparcia dla powołania muzeum zbrodni kunistycznych w obecnym budynku Aresztu Śledczego
12.00-16.00	zgromadzenie	Al. Solidarności 77, przed siedzibą Rzecznika Praw Obywatelskich	osoba prywatna	50	wyrażenie protestu przeciwko działaniom Rzecznika Praw Obywatelskich
15.00-22.00	okolicznościowa	zbiórka ul. Twarda 6 Synagoga Nożyków, następnie przejście ulicami: Grzybowska, Park Saski, Plac Piłsudskiego, Karowa, Wybrzeże Kościuszkowskie, zejście nad brzeg Wisły przy pomniku Syrenki, oraz powrót tą samą trasą na ul. Twardą 6 i pobyt w Synagodze Nożyków i Kuchni Koszerniej Cejtel	Gmina Wyznaniowa Żydowska w Warszawie	ok. 200	obchody święta Rosz Haszana (Nowy Rok), z przejściem nad Wisłę
15.45-18.40 20.00-22.40	masowa artystyczno - rozrywkowa	blonia Stadionu Narodowego pomiędzy ul. Siwca i Al. Zieleniecką	Live Nation	2402	Cirque du Soleil

ZAGROŻENIA ŚRODOWISKA

Wyniki pomiarów zanieczyszczeń powietrza za minioną dobę [w µg/m³] na automatycznych stacjach WIOŚ w Warszawie:

Stacja	PM10		NO2		CO		O3		SO2-S1		SO2-S24	
	µg/m3	% LV	µg/m3	% LV	µg/m3	% LV	µg/m3	% LV	µg/m3	% LV	µg/m3	% LV
Belsk-IGPAN	9.1	18.02	27.5	13.72	164	1.64	62.6	51.95	2.7	0.77	0.5	0.4
Granica-KPN			18.4	9.18			53.3	44.24	5.7	1.63	2.7	2.15
Legionowo-Zegrzyńska			53.4	26.63			58.6	48.63	5.9	1.68	3.5	2.79
Piastów-Pułaskiego			57.8	28.83			72.2	59.92	14.4	4.11	3.1	2.47
Płock-Gimnazjum			33.7	16.81	243	2.43	51.5	42.74	6.7	1.91	2.3	1.83
Płock-Reja	12.9	25.55	31.2	15.56	548	5.48			13.3	3.79	4.7	3.75
Radom-Tochtermana	13.9	27.53	59.6	29.73	462	4.62	69.1	57.35	8.9	2.54	6.1	4.86
Siedlce-Konarskiego	14.7	29.11	57.3	28.58	510	5.1	64.7	53.7	9.9	2.82	2.2	1.75
Warszawa-Komunikacyjna	35.4	70.11	125.8	62.75	1069	10.69						
Warszawa-Marszałkowska	35.2	69.72	94.4	47.08	916	9.16						
Warszawa-Podleśna							49.5	41.08				
Warszawa-Targówek	13.9	27.53	55.7	27.78	545	5.45	58.4	48.47	44.4	12.67	11.3	9
Warszawa-Ursynów	12.5	24.76	47	23.44			61.3	50.88	11.7	3.34	6.1	4.86
Żyrardów-Roosevelta	16.6	32.88	58.5	29.18					8.2	2.34	5.6	4.46

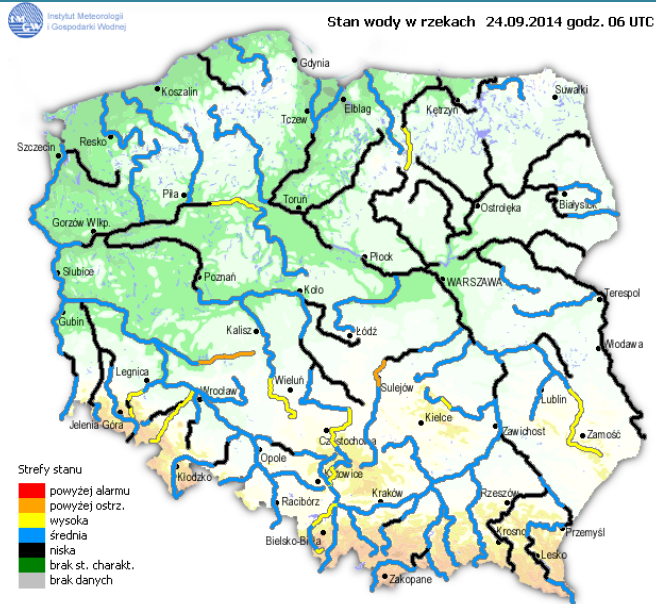
Dopuszczalne poziomy substancji w powietrzu

	PM10 - 1h	PM10 - 24h	NO ₂ - 1h	CO - 8h	O ₃ - 1h	O ₃ - 8h	SO ₂ - 1h	SO ₂ - 24h
Bardzo nisko	0-25	0-25	0-50	0-2500	0-60	0-50	0-55	0-25
Nisko	25-50	25-50	50-100	2500-5000	60-120	50-80	55-100	25-50
Średnio	50-75	50-75	100-150	5000-7500	120-150	80-100	100-200	50-100
Wysoko	75-100	75-100	150-200	7500-10000	150-180	100-120	200-350	100-125
Bardzo wysoko	100-200	100-200	200-400	>10000	180-240	>120	350-500	>125
Niebezpiecznie	>200	>200	>400		>240		>500	

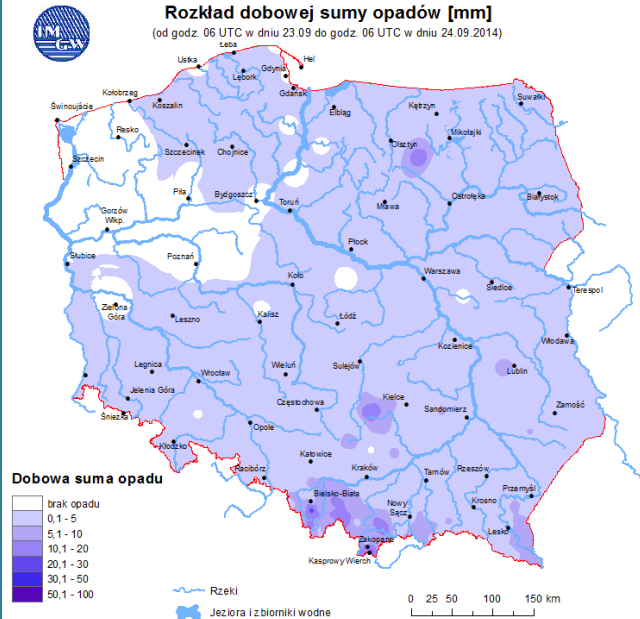
INFORMACJE HYDROLOGICZNO – METEOROLOGICZNE

źródło: IMGW – PIB

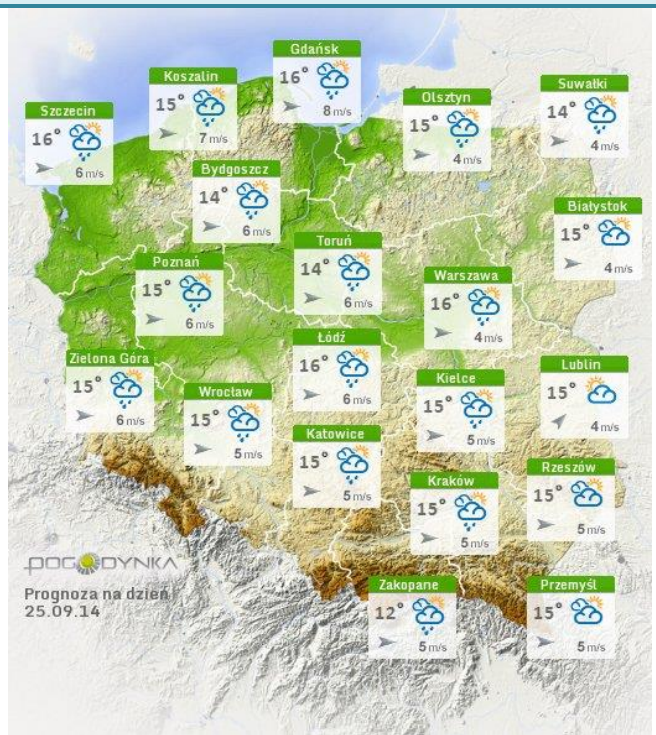
Stan wody na głównych rzekach Polski



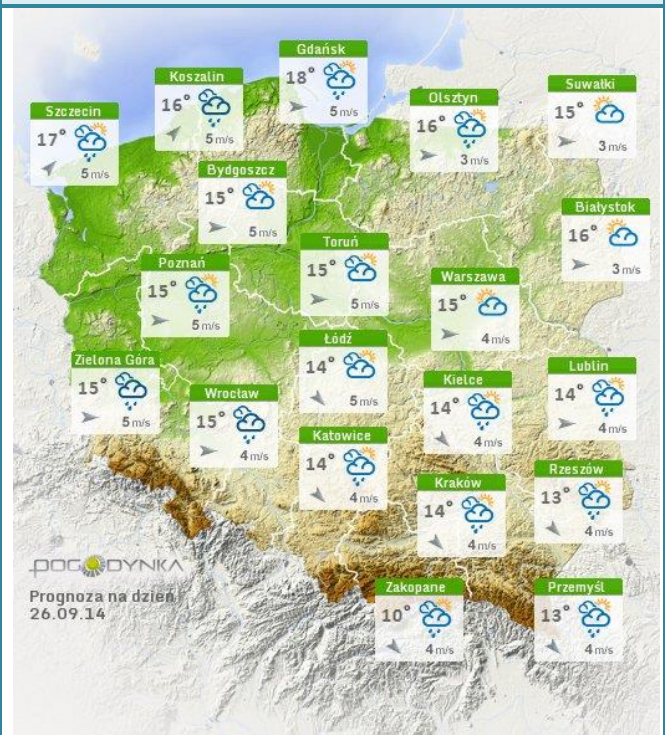
Rozkład dobowej sumy opadów



Prognoza pogody dla Polski na dziś

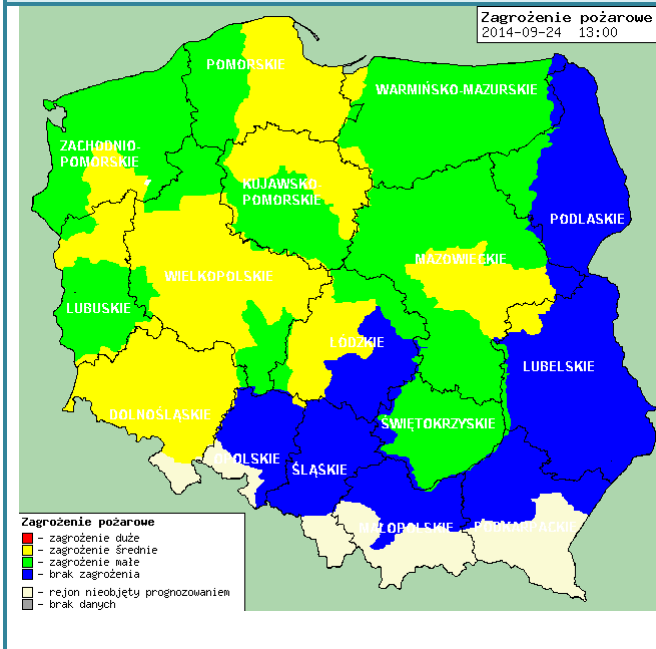


Prognoza pogody dla Polski na jutro



Zagrożenie pożarowe lasów

Ostrzeżenia meteorologiczne



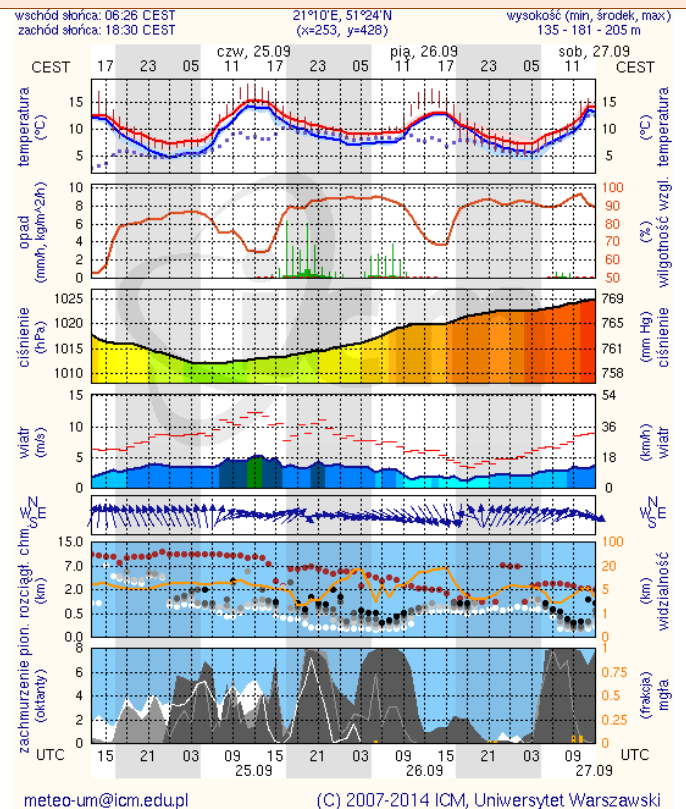
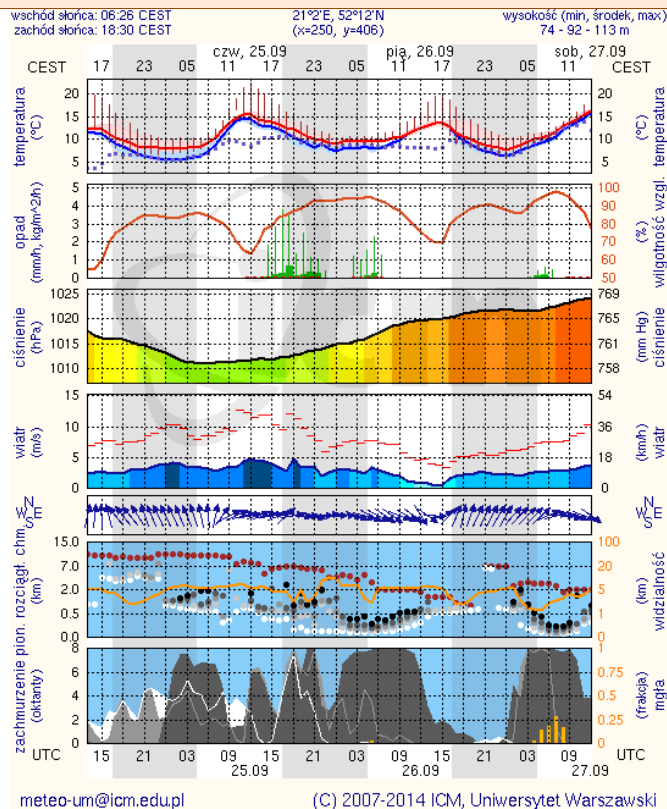
BRAK.

METEOROGRAMY

dla głównych miast województwa mazowieckiego:

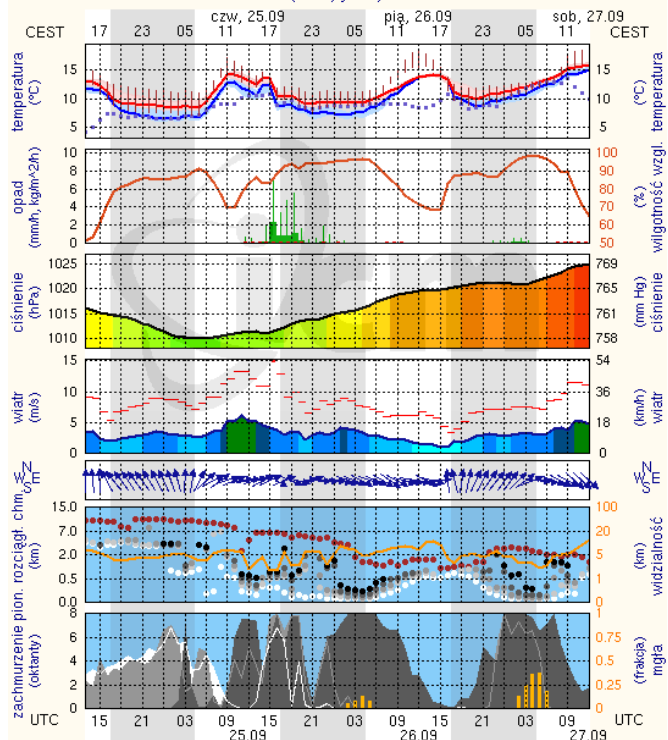
Warszawa

Radom



Płock

wschód słońca: 06:32 CEST 19°41'E, 52°32'N wysokość (min, srodek, max)
zachód słońca: 18:36 CEST (x=227, y=397) 53 - 66 - 121 m

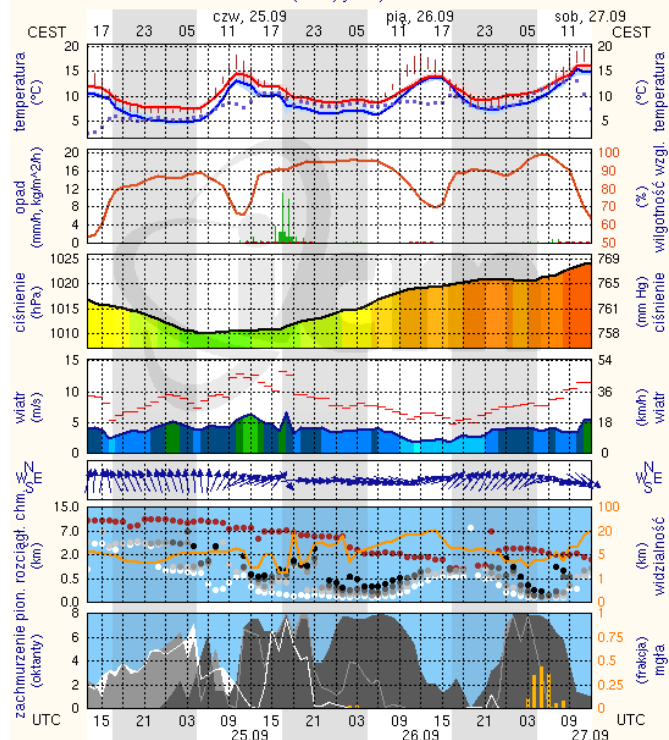


meteo-um@icm.edu.pl

(C) 2007-2014 ICM, Uniwersytet Warszawski

Ciechanów

wschód słońca: 06:28 CEST 20°38'E, 52°51'N wysokość (min, srodek, max)
zachód słońca: 18:32 CEST (x=243, y=388) 99 - 121 - 141 m

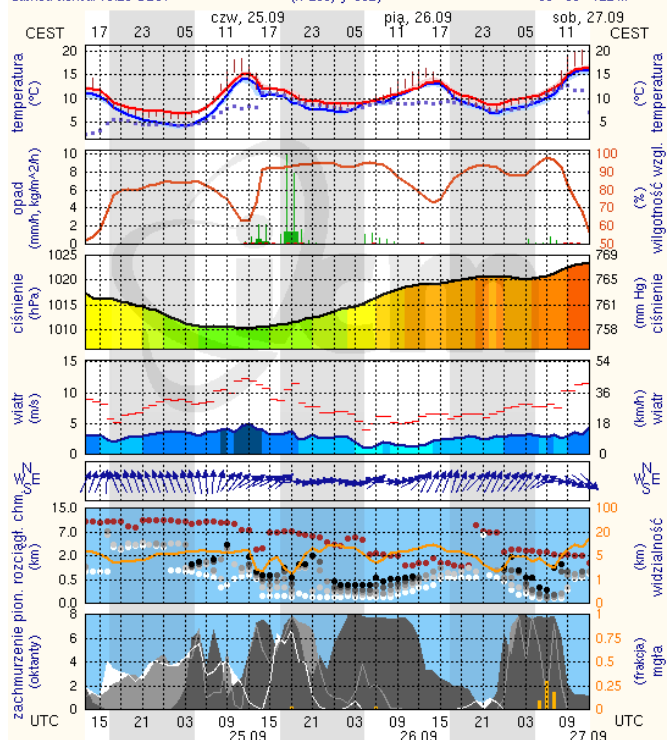


meteo-um@icm.edu.pl

(C) 2007-2014 ICM, Uniwersytet Warszawski

Ostrołęka

wschód słońca: 06:24 CEST 21°33'E, 53°31'N wysokość (min, srodek, max)
zachód słońca: 18:28 CEST (x=258, y=382) 90 - 95 - 122 m

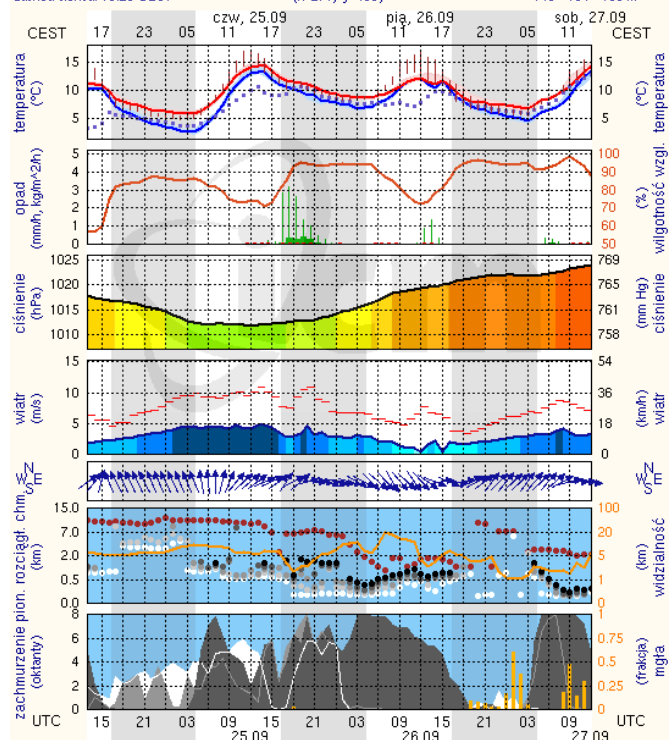


meteo-um@icm.edu.pl

(C) 2007-2014 ICM, Uniwersytet Warszawski

Siedlce

wschód słońca: 06:21 CEST 22°16'E, 52°10'N wysokość (min, srodek, max)
zachód słońca: 18:25 CEST (x=271, y=406) 149 - 164 - 183 m



meteo-um@icm.edu.pl

(C) 2007-2014 ICM, Uniwersytet Warszawski