

BIULETYN INFORMACYJNY NR 264/2014
za okres od 22.09.2014 r. godz. 8.00 do 23.09.2014 r. do godz. 8.00

wtorek, 23.09.2014 r.



Najważniejsze zdarzenia z minionej doby

1. Choszczówka (pow. miński) – wypadek drogowy, cztery osoby ranne.

ZESTAWIENIE DANYCH STATYSTYCZNYCH
za okres: 22.09. – 23.09.2014 r.

	KOMENDA STOŁĘCZNA POLICJI		W analizowanym okresie	Od początku roku
	1) Odnotowano wypadków	Ogółem	12	2489
2) Ofiary śmiertelne w wypadkach drogowych/ kolejowych/ lotniczych		1/0/0	101/14/0	
3) Osoby ranne w wypadkach drogowych/kolejowych/lotniczych		14/0/0	1890/2/1	
4) Utonięcia /wychłodzenia		0/0	32/7	
	KOMENDA WOJEWÓDZKA POLICJI		W analizowanym okresie	Od początku roku
	1) Odnotowano wypadków	Ogółem	8	1527
2) Ofiary śmiertelne w wypadkach drogowych/ kolejowych/ lotniczych		0/0/0	160/1/2	
3) Osoby ranne w wypadkach drogowych/kolejowych/lotniczych		11/0/0	2138/2/2	
4) Utonięcia /wychłodzenia		0/0	33/6	
	KOMENDA WOJEWÓDZKA PAŃSTWOWEJ STRAŻY POŻARNEJ		W analizowanym okresie	Od początku roku
	1) Liczba pożarów	Ogółem	18	14169
2) Ofiary śmiertelne w pożarach/zaczadzenia		0/0	50/3	
3) Osoby ranne w pożarach/zatrute CO		0/0	261/7	

UTONIĘCIA		„POŻARY TRAW”	
w ciągu doby	ogółem w roku	w ciągu doby	Ogółem
0	65	---	928

WYKAZ ZGROMADZEŃ PUBLICZNYCH, IMPREZ MASOWYCH I INNYCH WYDARZEŃ w dniu 23.09.2014 r.

Godziny imprezy	Rodzaj imprezy	Miejsce/Trasa	Organizator	Liczba uczestników	Uwagi
całodobowo	zgromadzenie	ul. Wiejska / ul. Matejki	Wielki Obóz Niezadowolonych i Ruch Oporu / Stołeczna Inicjatywa Obywatelska	powyżej 500	wyrażenie niezadowolenia społecznego, manifestanci planują złożenie "wielu petycji"
całodobowo	zgromadzenie	Al. Ujazdowskie 11, przed gmachem Ministerstwa Sprawiedliwości	Międzyzakładowa Organizacja Związkowa NSZZ "Solidarność" Pracowników Sądownictwa	20	wyrażenie niezadowolenia z aktualnej sytuacji pracowników sądownictwa i prokuratury związanej z dyskryminacją płacową, warunkami pracy oraz przeciążeniem pracowników
-	konferencja	ul. Królewska 11, hotel Sofitel Victoria	Organizacja Bezpieczeństwa i Współpracy w Europie OSCE	-	międzynarodowa konferencja OSCE/ODIHR
8.00-16.00	zgromadzenie	ul. Rakowiecka 37, przed budynkiem Aresztu Śledczego	Fundacja Paragraf	10-30	wyrażenie poparcia dla powołania muzeum zbrodni komunistycznych w obecnym budynku Aresztu Śledczego
19.15-22.40	masowa artystyczno - rozrywkowa	blonia Stadionu Narodowego pomiędzy ul. Siwca i Al. Zieleniecką	Live Nation	2402	Cirque du Soleil

ZAGROŻENIA ŚRODOWISKA

Wyniki pomiarów zanieczyszczeń powietrza za minioną dobę [w µg/m³] na automatycznych stacjach WIOŚ w Warszawie:

Stacja	PM10		NO2		CO		O3		SO2-S1		SO2-S24	
	µg/m3	% LV	µg/m3	% LV	µg/m3	% LV	µg/m3	% LV	µg/m3	% LV	µg/m3	% LV
Belsk-IGPAN	16.7	33.08	12.7	6.33	452	4.52	57.4	47.64	9.2	2.62	4.1	3.27
Granica-KPN			6.4	3.19			53.7	44.57	6.4	1.83	2.4	1.91
Legionowo-Zegrzyńska			30.3	15.11			58.6	48.63	9.8	2.8	4.2	3.35
Piastów-Pułaskiego			32.8	16.36			67.5	56.02	4.2	1.2	1.9	1.51
Płock-Gimnazjum			16.9	8.43	223	2.23	56	46.48	9.5	2.71	1.7	1.35
Płock-Reja	14.1	27.93	20.3	10.13	602	6.02			11.5	3.28	3.1	2.47
Radom-Tochtermana	18.3	36.24	32.9	16.41	522	5.22	56.7	47.06	1.4	0.4	0.8	0.64
Siedlce-Konarskiego	18.7	37.04	18.5	9.23	531	5.31	58.2	48.3	5	1.43	1.2	0.96
Warszawa-Komunikacyjna			85.8	42.8	997	9.97						
Warszawa-Marszałkowska	47.2	93.46	35.7	17.81	698	6.98						
Warszawa-Podlesna							50.8	42.16				
Warszawa-Targówek	17	33.67	33.6	16.76	503	5.03	45.9	38.09	40.5	11.56	18.4	14.66
Warszawa-Ursynów	19.6	38.82	44.5	22.2			55.3	45.9	11	3.14	6.7	5.34
Żyrardów-Roosevelta	17.5	34.66	21.1	10.52					11.3	3.22	5.2	4.14

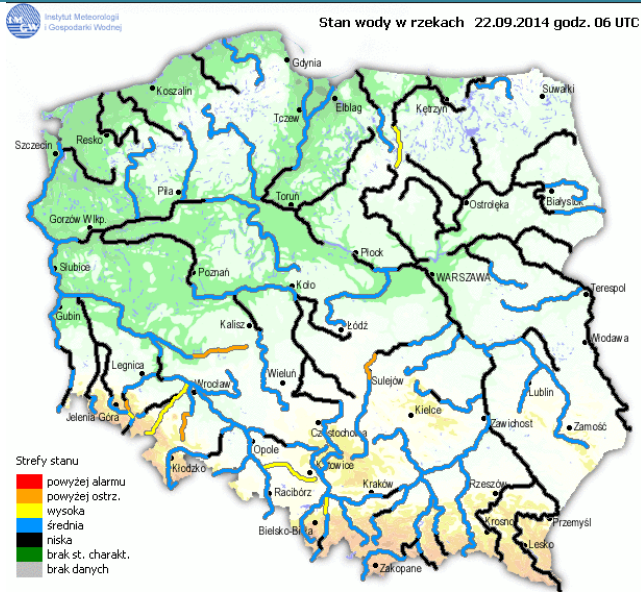
Dopuszczalne poziomy substancji w powietrzu

	PM10 - 1h	PM10 - 24h	NO ₂ - 1h	CO - 8h	O ₃ - 1h	O ₃ - 8h	SO ₂ - 1h	SO ₂ - 24h
Bardzo nisko	0-25	0-25	0-50	0-2500	0-60	0-50	0-55	0-25
Nisko	25-50	25-50	50-100	2500-5000	60-120	50-80	55-100	25-50
Średnio	50-75	50-75	100-150	5000-7500	120-150	80-100	100-200	50-100
Wysoko	75-100	75-100	150-200	7500-10000	150-180	100-120	200-350	100-125
Bardzo wysoko	100-200	100-200	200-400	>10000	180-240	>120	350-500	>125
Niebezpiecznie	>200	>200	>400		>240		>500	

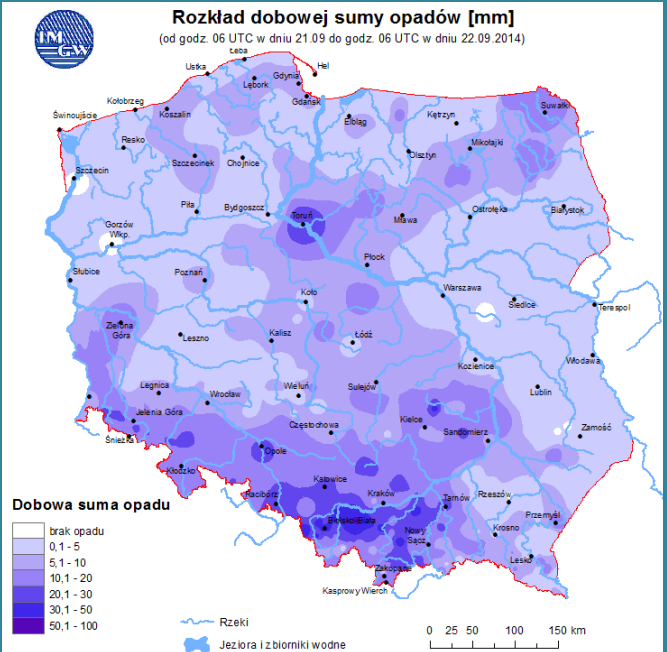
INFORMACJE HYDROLOGICZNO – METEOROLOGICZNE

źródło: IMGW – PIB

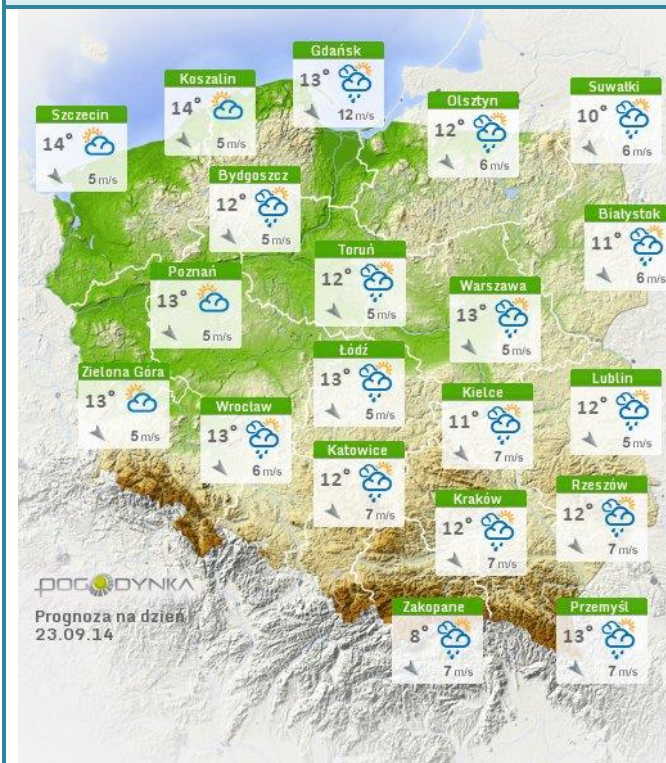
Stan wody na głównych rzekach Polski



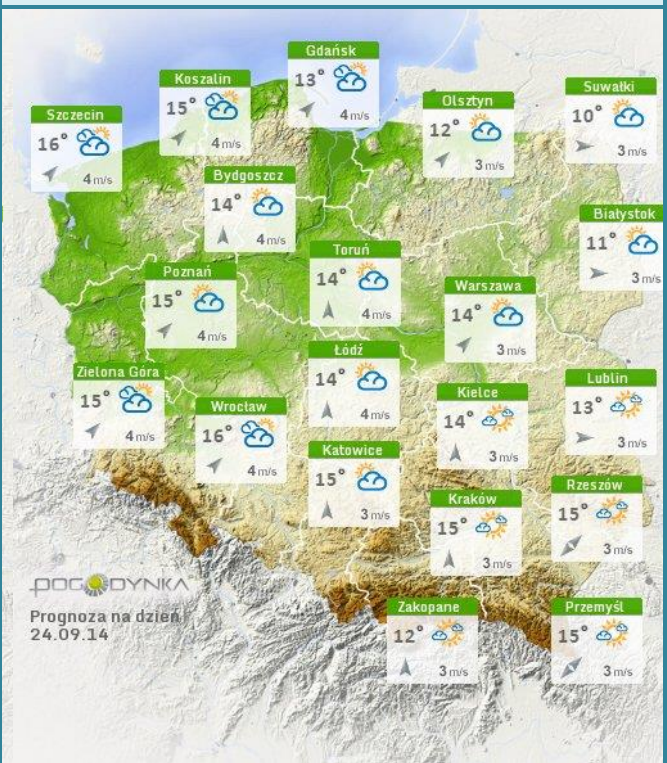
Rozkład dobowej sumy opadów



Prognoza pogody dla Polski na dziś

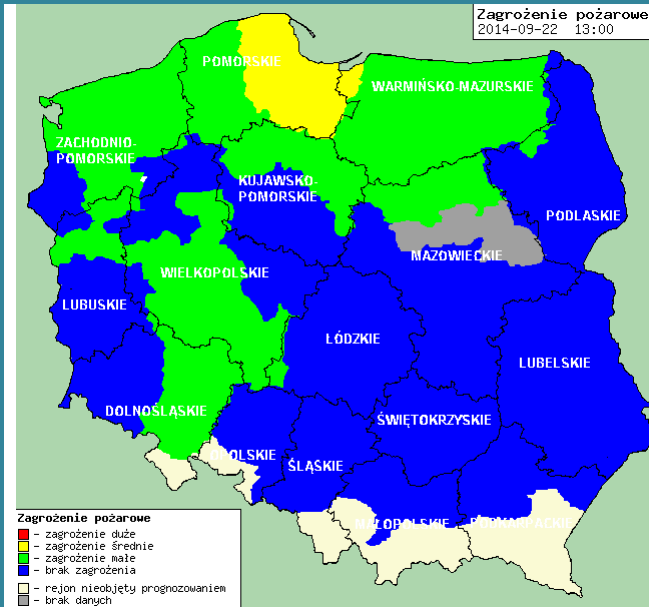


Prognoza pogody dla Polski na jutro



Zagrożenie pożarowe lasów

Ostrzeżenia meteorologiczne



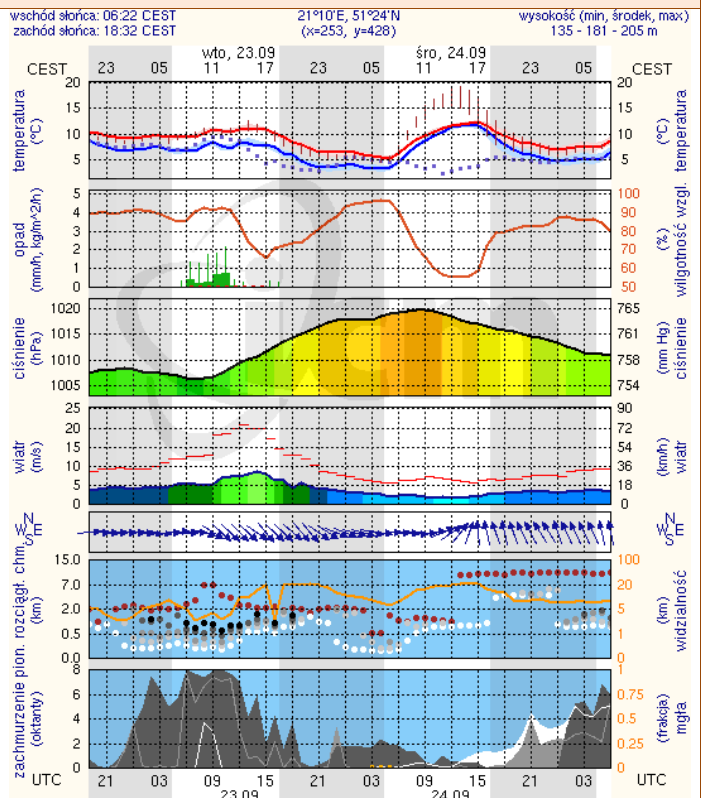
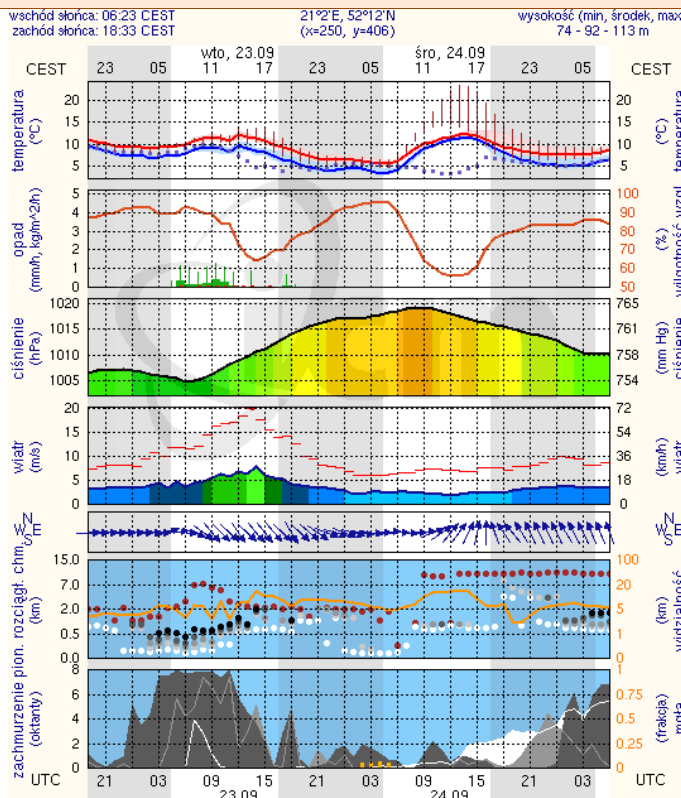
BRAK.

METEOROGRAMY

dla głównych miast województwa mazowieckiego:

Warszawa

Radom



meteo-um@icm.edu.pl

(C) 2007-2014 ICM, Uniwersytet Warszawski

meteo-um@icm.edu.pl

(C) 2007-2014 ICM, Uniwersytet Warszawski

WOJEWÓDZKIE CENTRUM ZARZĄDZANIA KRYZYSOWEGO

Plac Bankowy 3/5, 00-950 Warszawa, tel.: (22) 595-13-00; 595-13-01; 987; fax.: (22) 620-19-40; 695-63-53;

www.mazowieckie.pl

