

BIULETYN INFORMACYJNY NR 263/2014
za okres od 21.09.2014 r. godz. 8.00 do 22.09.2014 r. do godz. 8.00



poniedziałek, 22.09.2014 r.



Najważniejsze zdarzenia z minionej doby

1. **Skaryszew** (pow. radomski) – wypadek drogowy na DK-9, cztery osoby ranne.
2. **Kręgi** (pow. wyszkowski) – śmiertelne potrącenie pieszego przez samochód ciężarowy
3. **Iłża** (powiat wyszkowski) – pożar mieszkania. Dwie osoby poszkodowane.
4. **Marki** – pożar samochodów przewożonych na lawecie.

ZESTAWIENIE DANYCH STATYSTYCZNYCH
za okres: 21.09. – 22.09.2014 r.

	KOMENDA STOŁECZNA POLICJI		W analizowanym okresie	Od początku roku
	1) Odnotowano wypadków	Ogółem	1	2477
2) Ofiary śmiertelne w wypadkach drogowych/ kolejowych/ lotniczych		0/0/0	100/14/0	
3) Osoby ranne w wypadkach drogowych/kolejowych/lotniczych		8/0/0	1876/2/1	
4) Utonięcia /wychłodzenia		0/0	32/7	
	KOMENDA WOJEWÓDZKA POLICJI		W analizowanym okresie	Od początku roku
	1) Odnotowano wypadków	Ogółem	5	1519
2) Ofiary śmiertelne w wypadkach drogowych/ kolejowych/ lotniczych		1/0/0	160/1/2	
3) Osoby ranne w wypadkach drogowych/kolejowych/lotniczych		6/0/0	2127/2/2	
4) Utonięcia /wychłodzenia		0/0	33/6	
	KOMENDA WOJEWÓDZKA PAŃSTWOWEJ STRAŻY POŻARNEJ		W analizowanym okresie	Od początku roku
	1) Liczba pożarów	Ogółem	36	14151
2) Ofiary śmiertelne w pożarach/zaczadzenia		0/0	50/3	
3) Osoby ranne w pożarach/zatrute CO		2/0	261/7	

UTONIĘCIA		„POŻARY TRAW”	
w ciągu doby	ogółem w roku	w ciągu doby	Ogółem
0	65	---	928

WYKAZ ZGROMADZEŃ PUBLICZNYCH, IMPREZ MASOWYCH I INNYCH WYDARZEŃ w dniu 22.09.2014 r.

Godziny imprezy	Rodzaj imprezy	Miejsce/Trasa	Organizator	Liczba uczestników	Uwagi
całodobowo	zgromadzenie	ul. Wiejska / ul. Matejki	Wielki Obóz Niezadowolonych i Ruch Oporu / Stołeczna Inicjatywa Obywatelska	powyżej 500	wyrażenie niezadowolenia społecznego, manifestanci planują złożenie "wielu petycji"
całodobowo	zgromadzenie	Al. Ujazdowskie 11, przed gmachem Ministerstwa Sprawiedliwości	Międzyzakładowa Organizacja Związkowa NSZZ "Solidarność" Pracowników Sądownictwa	20	wyrażenie niezadowolenia z aktualnej sytuacji pracowników sądownictwa i prokuratury związanej z dyskryminacją płacową, warunkami pracy oraz przeciążeniem pracowników
-	konferencja	ul. Królewska 11, hotel Sofitel Victoria	Organizacja Bezpieczeństwa i Współpracy w Europie OSCE	-	międzynarodowa konferencja OSCE/ODIHR
8.00-16.00	zgromadzenie	ul. Rakowiecka 37, przed budynkiem Aresztu Śledczego	Fundacja Paragraf	10-30	wyrażenie poparcia dla powołania muzeum zbrodni komunistycznych w obecnym budynku Aresztu Śledczego

ZAGROŻENIA ŚRODOWISKA

Wyniki pomiarów zanieczyszczeń powietrza za minioną dobę [w $\mu\text{g}/\text{m}^3$] na automatycznych stacjach WIOŚ w Warszawie:

DATA	21-09-2014	<	>	Kalendarz	Prezentuj dane							
Stacja	PM10		NO2		CO		O3		SO2-S1		SO2-S24	
	$\mu\text{g}/\text{m}^3$	% LV	$\mu\text{g}/\text{m}^3$	% LV	$\mu\text{g}/\text{m}^3$	% LV	$\mu\text{g}/\text{m}^3$	% LV	$\mu\text{g}/\text{m}^3$	% LV	$\mu\text{g}/\text{m}^3$	% LV
Belsk-IGPAN	21.8	43.18	13.4	6.68	536	5.36	45.5	37.76	5.3	1.51	1.6	1.28
Granica-KPN			15.7	7.83			29.9	24.82	2.9	0.83	1.6	1.28
Legionowo-Zegrzyńska			25.3	12.62			44.1	36.6	16.8	4.79	4.5	3.59
Piastów-Pułaskiego			31.5	15.71			43.1	35.77	6.4	1.83	2.7	2.15
Płock-Gimnazjum			41	20.45	755	7.55	27	22.41	1.1	0.31	0.7	0.56
Płock-Reja	34.6	68.53	40.7	20.3	1088	10.88			2.3	0.66	1.6	1.28
Radom-Tochtermana	24.7	48.92	29.9	14.91	765	7.65	42.1	34.94	2.1	0.6	1.1	0.88
Siedlce-Konarskiego	33.7	66.75	29.8	14.86	758	7.58	70.1	58.18	19.7	5.62	3.5	2.79
Warszawa-Komunikacyjna			73.7	36.76	1481	14.81						
Warszawa-Marszałkowska	76.1	150.72	45.5	22.69	1002	10.02						
Warszawa-Podleśna							30.8	25.56				
Warszawa-Targówek	26.6	52.68	39.5	19.7	910	9.1	39.4	32.7	14	3.99	7.8	6.22
Warszawa-Ursynów	30.3	60.01	34.9	17.41			46.9	38.92	7.2	2.05	5.3	4.22
Żyrardów-Roosevelta	27	53.48	27.6	13.77					4.9	1.4	4.3	3.43

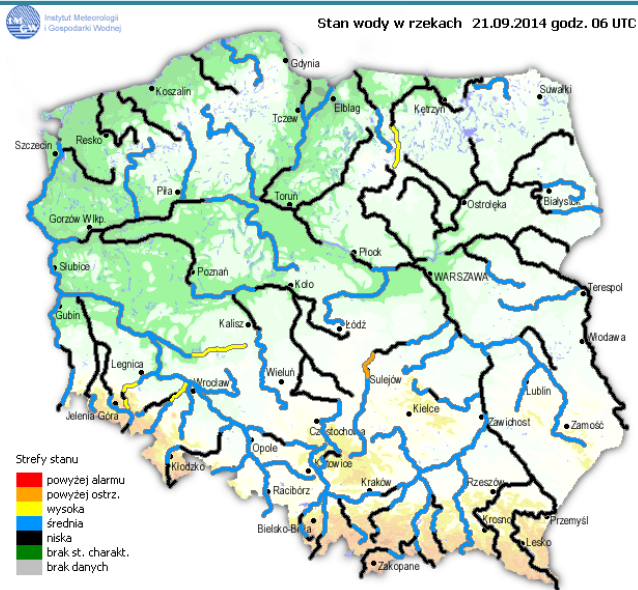
Dopuszczalne poziomy substancji w powietrzu

	PM10 - 1h	PM10 - 24h	NO ₂ - 1h	CO - 8h	O ₃ - 1h	O ₃ - 8h	SO ₂ - 1h	SO ₂ - 24h
Bardzo nisko	0-25	0-25	0-50	0-2500	0-60	0-50	0-55	0-25
Nisko	25-50	25-50	50-100	2500-5000	60-120	50-80	55-100	25-50
Średnio	50-75	50-75	100-150	5000-7500	120-150	80-100	100-200	50-100
Wysoko	75-100	75-100	150-200	7500-10000	150-180	100-120	200-350	100-125
Bardzo wysoko	100-200	100-200	200-400	>10000	180-240	>120	350-500	>125
Niebezpiecznie	>200	>200	>400		>240		>500	

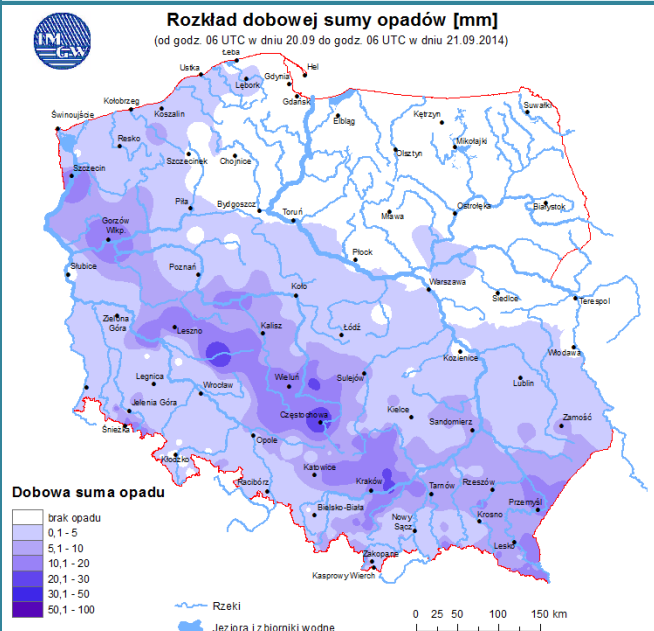
INFORMACJE HYDROLOGICZNO – METEOROLOGICZNE

źródło: IMGW – PIB

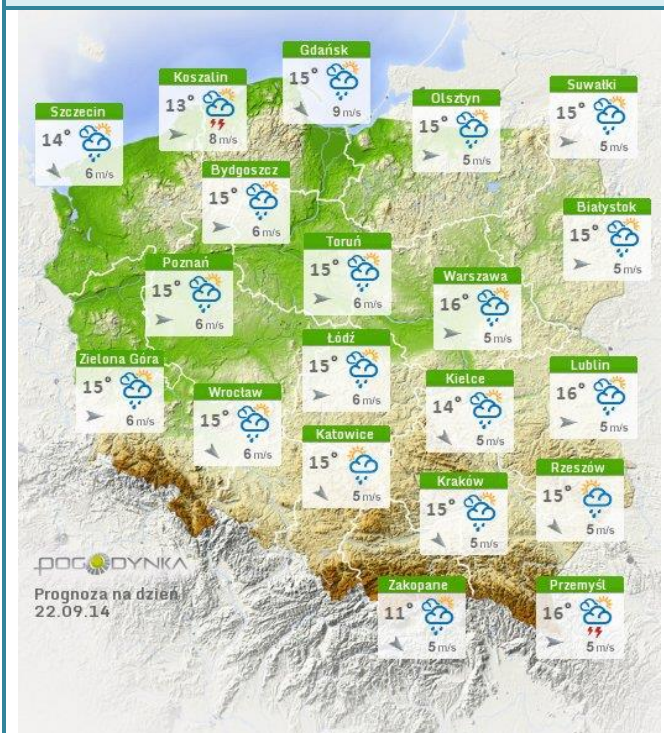
Stan wody na głównych rzekach Polski



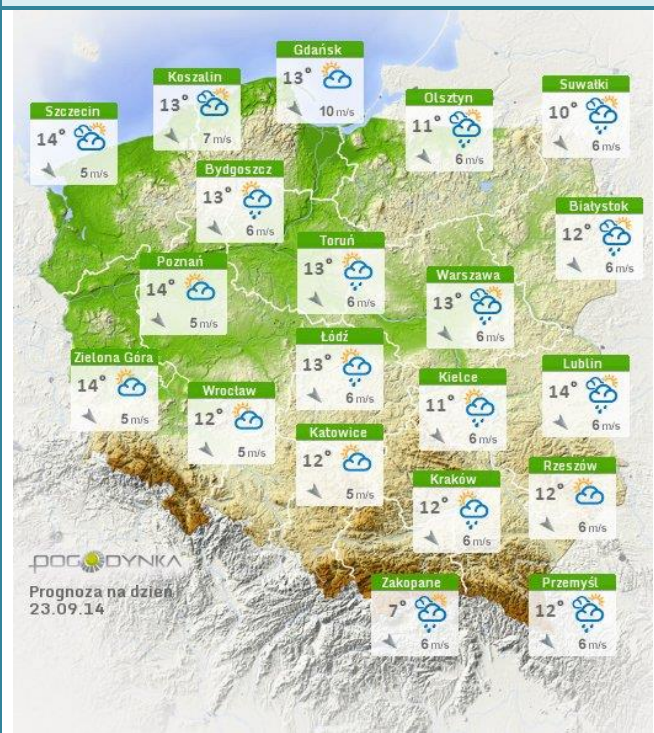
Rozkład dobowej sumy opadów



Prognoza pogody dla Polski na dziś

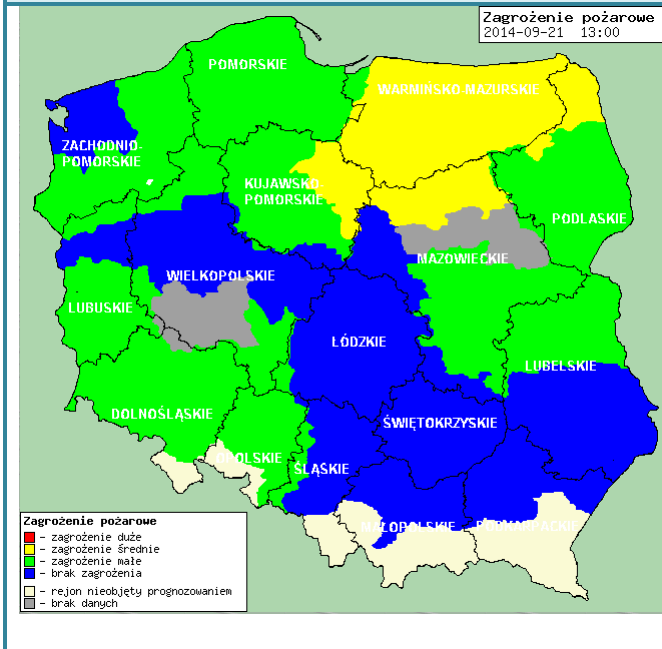


Prognoza pogody dla Polski na jutro



Zagrożenie pożarowe lasów

Ostrzeżenia meteorologiczne



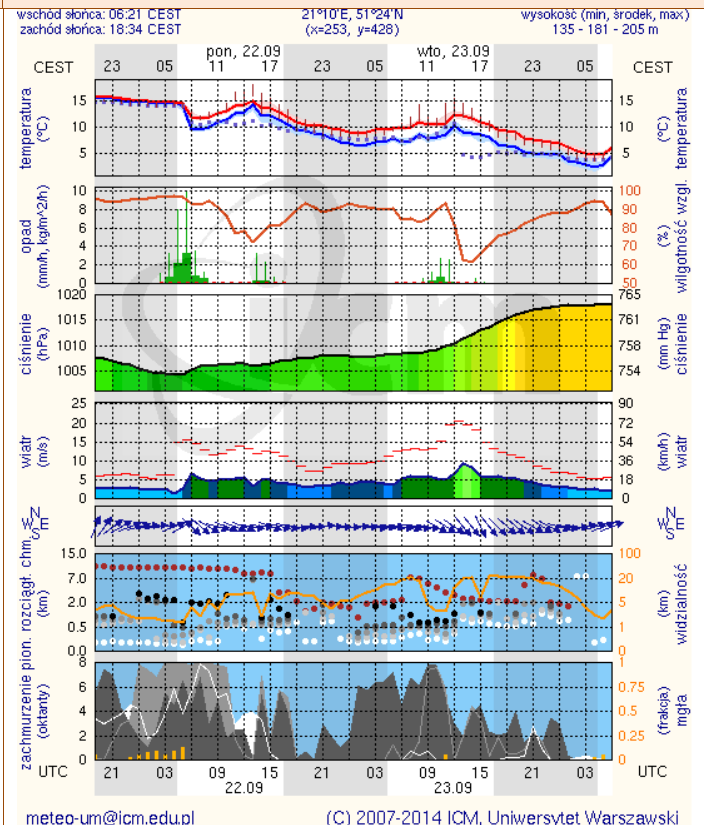
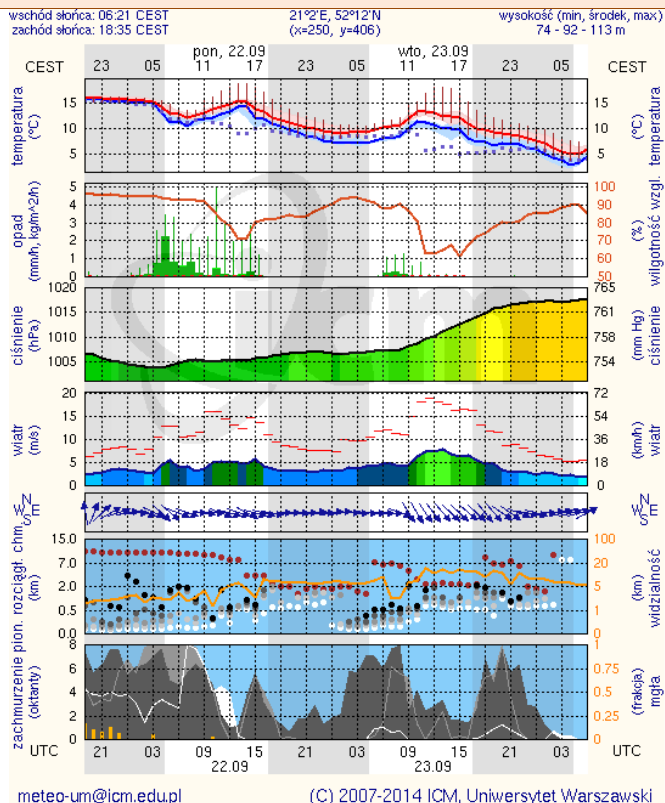
BRAK.

METEOROGRAMY

dla głównych miast województwa mazowieckiego:

Warszawa

Radom



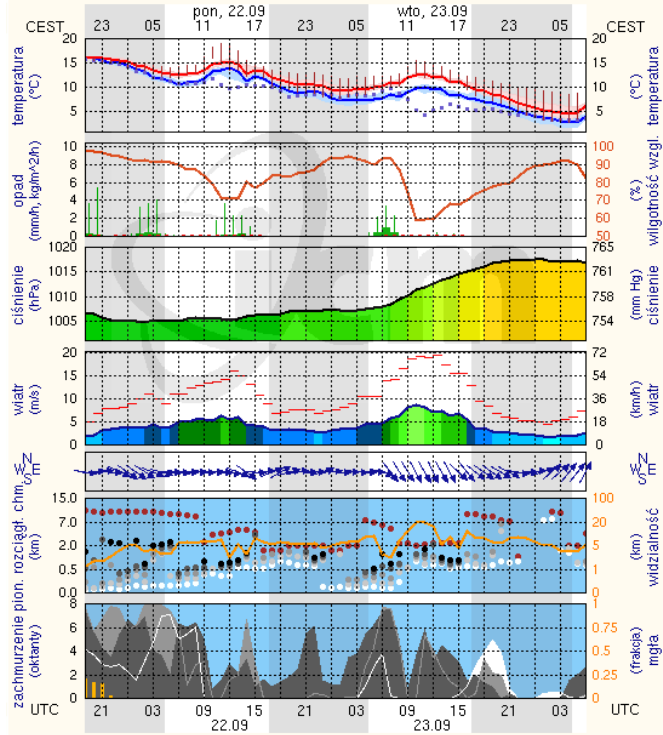
WOJEWÓDZKIE CENTRUM ZARZĄDZANIA KRYZYSOWEGO

Plac Bankowy 3/5, 00-950 Warszawa, tel.: (22) 595-13-00; 595-13-01; 987; fax.: (22) 620-19-40; 695-63-53;

www.mazowieckie.pl

Płock

wschód słońca: 06:27 CEST 19°41'E, 52°32'N wysokość (min, środek, max)
zachód słońca: 18:40 CEST (x=227, y=397) 53 - 66 - 121 m

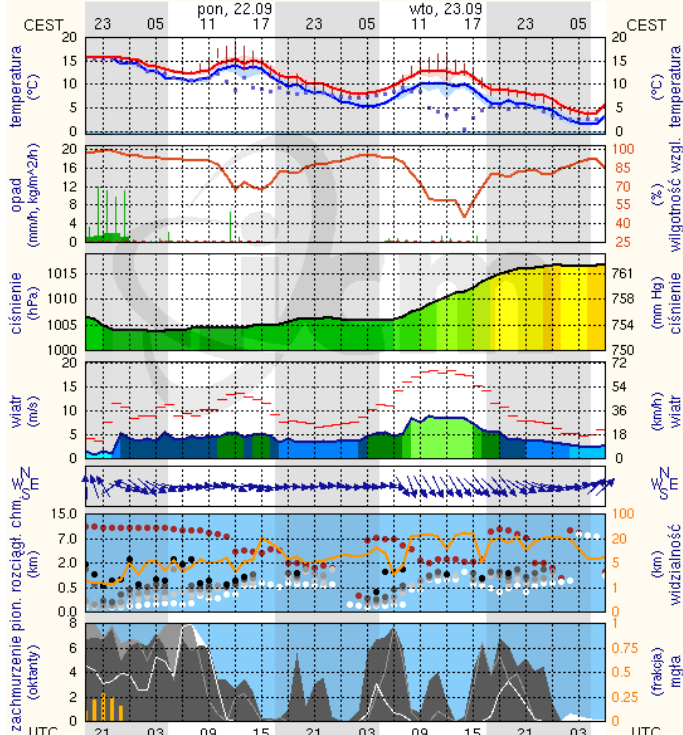


meteo-um@icm.edu.pl

(C) 2007-2014 ICM, Uniwersytet Warszawski

Ciechanów

wschód słońca: 06:23 CEST 20°38'E, 52°51'N wysokość (min, środek, max)
zachód słońca: 18:37 CEST (x=243, y=388) 99 - 121 - 141 m

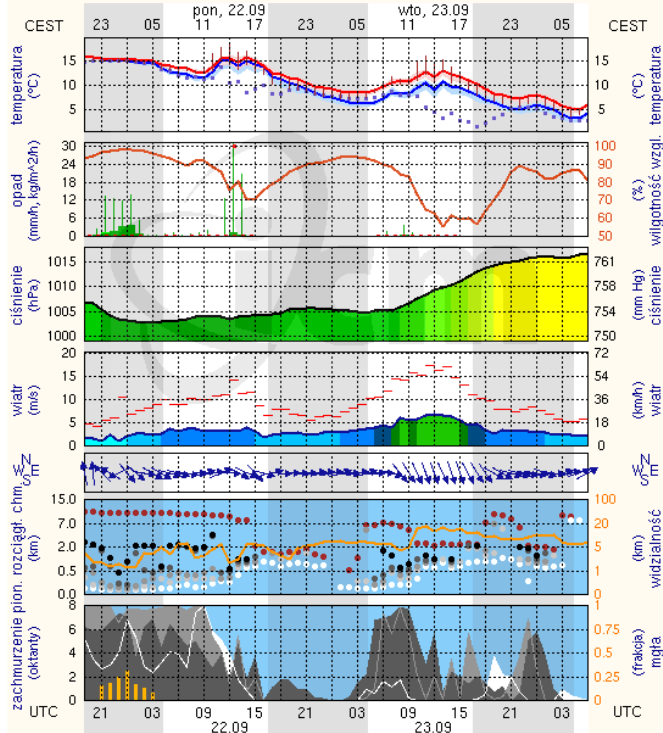


meteo-um@icm.edu.pl

(C) 2007-2014 ICM, Uniwersytet Warszawski

Ostrołęka

wschód słońca: 06:19 CEST 21°33'E, 53°3'N wysokość (min, środek, max)
zachód słońca: 18:33 CEST (x=258, y=382) 90 - 95 - 122 m

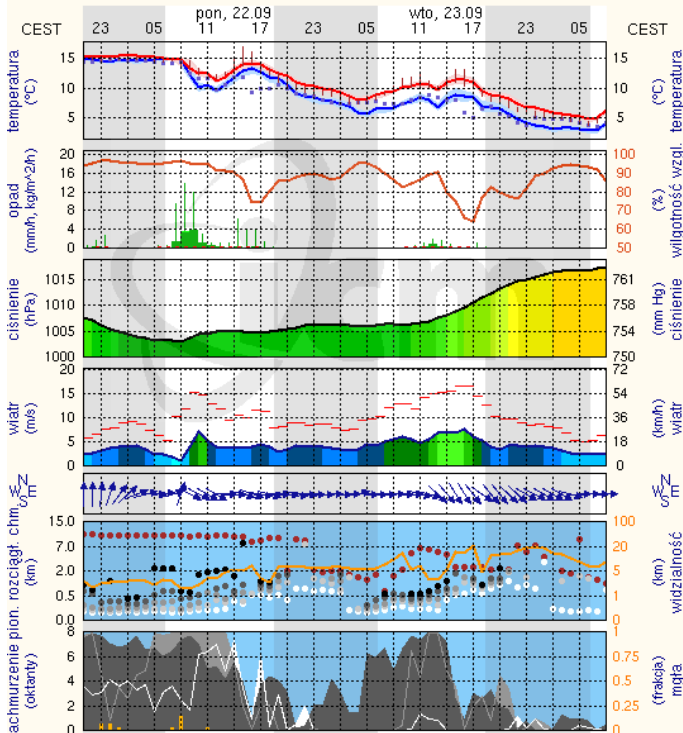


meteo-um@icm.edu.pl

(C) 2007-2014 ICM, Uniwersytet Warszawski

Siedlce

wschód słońca: 06:16 CEST 22°16'E, 52°10'N wysokość (min, środek, max)
zachód słońca: 18:30 CEST (x=271, y=406) 149 - 164 - 183 m



meteo-um@icm.edu.pl

(C) 2007-2014 ICM, Uniwersytet Warszawski