

**BIULETYN INFORMACYJNY NR 262/2014**  
za okres od 20.09.2014 r. godz. 8.00 do 21.09.2014 r. do godz. 8.00

niedziela, 21.09.2014 r.



**Najważniejsze zdarzenia z minionej doby**

1. **Mroków (pow. piaseczyński)** – śmiertelne potrącenie pieszego.
2. **Warszawa** – wypadek drogowy 3 samochodów, 10 osób poszkodowanych.

**ZESTAWIENIE DANYCH STATYSTYCZNYCH**  
za okres: 20.09. – 21.09.2014 r.

	KOMENDA STOŁECZNA POLICJI		W analizowanym okresie	Od początku roku
		Ogółem		
	1) Odnotowano wypadków	Ogółem	4	2476
	2) Ofiary śmiertelne w wypadkach drogowych/ kolejowych/ lotniczych		1/0/0	100/14/0
	3) Osoby ranne w wypadkach drogowych/kolejowych/lotniczych		3/0/0	1868/2/1
	4) Utonięcia /wychłodzenia		0/0	32/7
	KOMENDA WOJEWÓDZKA POLICJI		W analizowanym okresie	Od początku roku
		Ogółem		
	1) Odnotowano wypadków	Ogółem	7	1514
	2) Ofiary śmiertelne w wypadkach drogowych/ kolejowych/ lotniczych		0/0/0	159/1/2
	3) Osoby ranne w wypadkach drogowych/kolejowych/lotniczych		9/0/0	2121/2/2
	4) Utonięcia /wychłodzenia		0/0	33/6
	KOMENDA WOJEWÓDZKA PAŃSTWOWEJ STRAŻY POŻARNEJ		W analizowanym okresie	Od początku roku
		Ogółem		
	1) Liczba pożarów	Ogółem	46	14115
	2) Ofiary śmiertelne w pożarach/zaczadzenia		0/0	50/3
	3) Osoby ranne w pożarach/zatrute CO		0/0	261/7

UTONIĘCIA		„POŻARY TRAW”	
w ciągu doby	ogółem w roku	w ciągu doby	Ogółem
0	65	28	928

**WYKAZ ZGROMADZEŃ PUBLICZNYCH, IMPREZ MASOWYCH I INNYCH WYDARZEŃ w dniu 21.09.2014 r.**

Godziny imprezy	Rodzaj imprezy	Miejsce/Trasa	Organizator	Liczba uczestników	Uwagi
całodobowo	zgromadzenie	ul. Wiejska / ul. Matejki	Wielki Obóz Niezadowolonych i Ruch Oporu / Stołeczna Inicjatywa Obywatelska	powyżej 500	wyrażenie niezadowolenia społecznego, manifestanci planują złożenie "wielu petycji"
8.00-16.00	zgromadzenie	ul. Rakowiecka 37, przed budynkiem Aresztu Śledczego	Fundacja Paragraf	10-30	wyrażenie poparcia dla powołania muzeum zbrodni komunistycznych w obecnym budynku Aresztu Śledczego
20.00-21.00	zgromadzenie	przed kinem Femina, skrzyżowanie al. Jana Pawła II i al. Solidarności	Osoba prywatna	b.d	
13.00-15.00	zgromadzenie	przed hotelem Victoria przy ul. Królewskiej	Helsińska Fundacja Praw Człowieka	b.d	
12.00-21.00	zgromadzenie	Ul. Krakowskie Przedmieście przed Kordegardą	Osoba prywatna	19	zwrócenie uwagi na standardy demokracji w Polsce oraz jakość pracy służb odpowiedzialnych za badanie katastrofy z 10-go kwietnia 2010 r.
14.00-24.00	zgromadzenie	Al. Ujazdowskie 11, przed gmachem Ministerstwa Sprawiedliwości	Miedzynakładowa Organizacja Związkowa NSZZ "Solidarność" Pracowników Sądownictwa	20	wyrażenie niezadowolenia z aktualnej sytuacji pracowników sądownictwa i prokuratury związanej z dyskryminacją płacową, warunkami pracy oraz przeciążeniem pracowników

## ZAGROŻENIA ŚRODOWISKA

Wyniki pomiarów zanieczyszczeń powietrza za minioną dobę [w µg/m<sup>3</sup>] na automatycznych stacjach WIOŚ w Warszawie:

Stacja	PM10		NO2		CO		O3		SO2-S1		SO2-S24	
	µg/m3	% LV	µg/m3	% LV	µg/m3	% LV	µg/m3	% LV	µg/m3	% LV	µg/m3	% LV
Belsk-IGPAN	44.7	88.53	51.5	25.69	594	5.94	71.3	59.18	9.6	2.74	2.2	1.75
Granica-KPN			9	4.49			58.6	48.63	9.4	2.68	2.9	2.31
Legionowo-Zegrzyńska			31.4	15.66			74.8	62.08	11.1	3.17	5.1	4.06
Piastów-Pułaskiego			61.3	30.58			76.9	63.82	12.3	3.51	5.6	4.46
Płock-Gimnazjum			86.7	43.24	727	7.27	81.3	67.47	5	1.43	2.9	2.31
Płock-Reja	30.8	61	81.9	40.85	1030	10.3			4.8	1.37	3	2.39
Radom-Tochtermana	38.3	75.86	48.7	24.29	707	7.07	61.7	51.21	3.9	1.11	1	0.8
Siedlce-Konarskiego	50.7	100.42	54.7	27.28	700	7	70.7	58.68	14.5	4.14	3.2	2.55
Warszawa-Komunikacyjna			120.4	60.05	1358	13.58						
Warszawa-Marszałkowska	87.2	172.71	93.3	46.54	1142	11.42						
Warszawa-Podłęśna							45.6	37.85				
Warszawa-Targówek	41.7	82.59	64.5	32.17	847	8.47	56.7	47.06	18.3	5.22	9.4	7.49
Warszawa-Ursynów	42.6	84.37	35.9	17.91			67.2	55.77	29.9	8.53	8.6	6.85
Żyrardów-Roosevelta	46.8	92.69	64.3	32.07					12.2	3.48	6.5	5.18

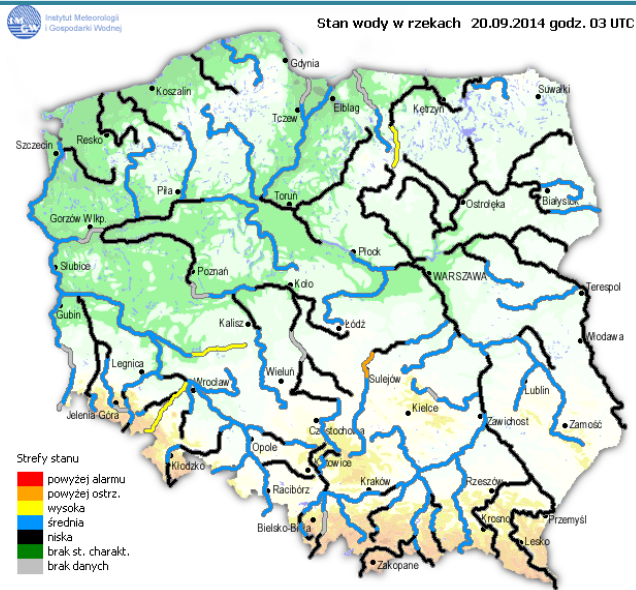
### Dopuszczalne poziomy substancji w powietrzu

	PM10 - 1h	PM10 - 24h	NO <sub>2</sub> - 1h	CO - 8h	O <sub>3</sub> - 1h	O <sub>3</sub> - 8h	SO <sub>2</sub> - 1h	SO <sub>2</sub> - 24h
<b>Bardzo nisko</b>	0-25	0-25	0-50	0-2500	0-60	0-50	0-55	0-25
<b>Nisko</b>	25-50	25-50	50-100	2500-5000	60-120	50-80	55-100	25-50
<b>Średnio</b>	50-75	50-75	100-150	5000-7500	120-150	80-100	100-200	50-100
<b>Wysoko</b>	75-100	75-100	150-200	7500-10000	150-180	100-120	200-350	100-125
<b>Bardzo wysoko</b>	100-200	100-200	200-400	>10000	180-240	>120	350-500	>125
<b>Niebezpiecznie</b>	>200	>200	>400		>240		>500	

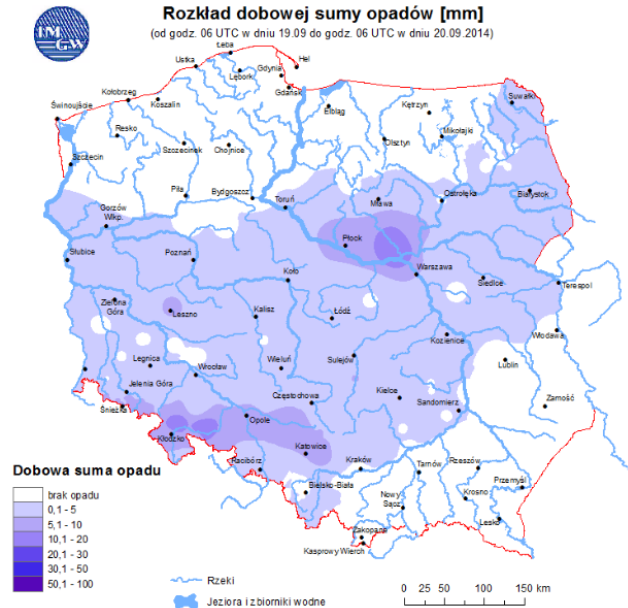
# INFORMACJE HYDROLOGICZNO – METEOROLOGICZNE

źródło: IMGW – PIB

## Stan wody na głównych rzekach Polski



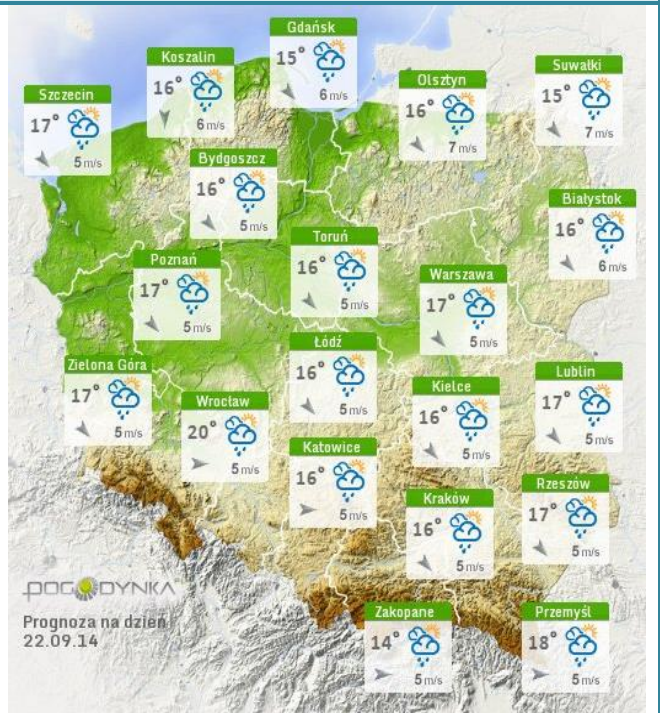
## Rozkład dobowej sumy opadów



## Prognoza pogody dla Polski na dziś

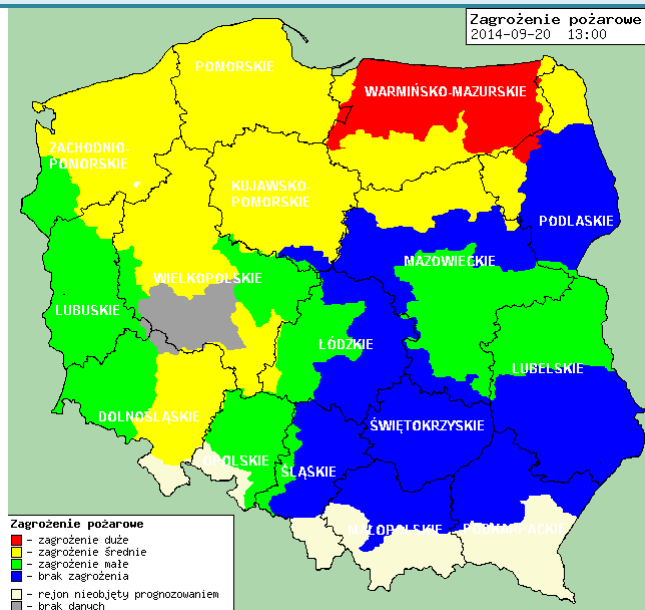


## Prognoza pogody dla Polski na jutro





## Zagrożenie pożarowe lasów



## Ostrzeżenia meteorologiczne

### OSTRZEŻENIE Nr 72

Zjawisko/Stopień zagrożenia: Silna mgła/1

Obszar: województwo mazowieckie

Ważność: od godz. 22:00 dnia 20.09.2014 do godz.

09:00 dnia 21.09.2014

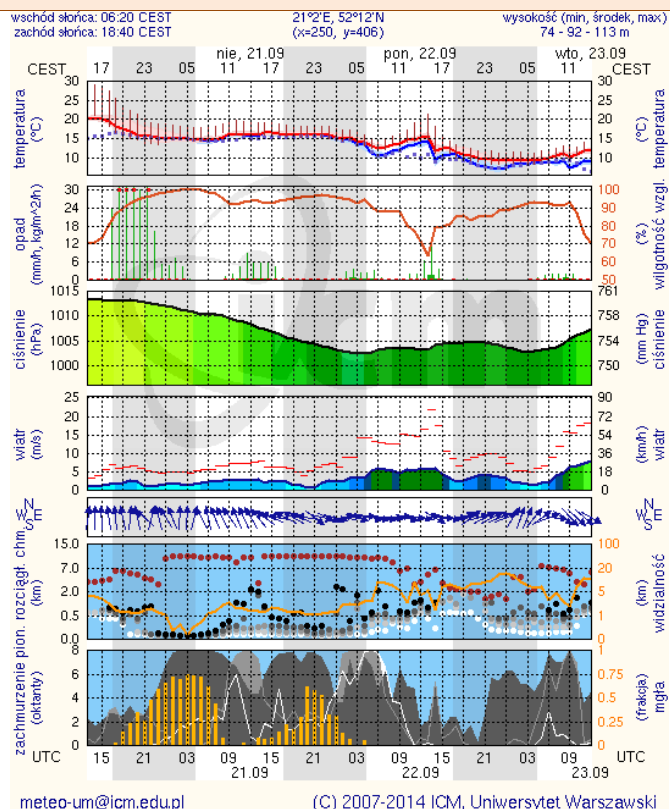
Przebieg: Na znacznym obszarze prognozuje się wystąpienie mgły ograniczającej widzialność od 50 m do 200 m.

Prawdopodobieństwo wystąpienia zjawiska: 80%

## METEOROGRAMY

### dla głównych miast województwa mazowieckiego:

#### Warszawa



#### Radom

