

BIULETYN INFORMACYJNY NR 259/2014
za okres od 17.09.2014 r. godz. 8.00 do 18.09.2014 r. do godz. 8.00




czwartek, 18.09.2014 r.



Najważniejsze zdarzenia z minionej doby

1. **Sochaczew** – pożar mieszkania, jedna ofiara śmiertelna.
2. **Warszawa** – wypadek drogowy, jedna ofiara śmiertelna
3. **Michałów (pow. miński)** – wypadek drogowy, jedna ofiara śmiertelna.

ZESTAWIENIE DANYCH STATYSTYCZNYCH
za okres: 17.09. – 18.09.2014 r.

	KOMENDA STOŁECZNA POLICJI		W analizowanym okresie	Od początku roku
	1) Odnotowano wypadków	Ogółem	11	2453
2) Ofiary śmiertelne w wypadkach drogowych/ kolejowych/ lotniczych		2/0/0	98/14/0	
3) Osoby ranne w wypadkach drogowych/kolejowych/lotniczych		9/0/0	1843/2/1	
4) Utonięcia /wychłodzenia		0/0	32/7	
	KOMENDA WOJEWÓDZKA POLICJI		W analizowanym okresie	Od początku roku
	1) Odnotowano wypadków	Ogółem	8	1500
2) Ofiary śmiertelne w wypadkach drogowych/ kolejowych/ lotniczych		1/0/0	156/1/2	
3) Osoby ranne w wypadkach drogowych/kolejowych/lotniczych		13/0/0	2107/2/2	
4) Utonięcia /wychłodzenia		0/0	33/6	
	KOMENDA WOJEWÓDZKA PAŃSTWOWEJ STRAŻY POŻARNEJ		W analizowanym okresie	Od początku roku
	1) Liczba pożarów	Ogółem	46	13934
2) Ofiary śmiertelne w pożarach/zaczadzenia		1/0	50/3	
3) Osoby ranne w pożarach/zatrute CO		0/0	259/7	

UTONIĘCIA		„POŻARY TRAW”	
w ciągu doby	ogółem w roku	w ciągu doby	Ogółem
0	65	---	877

WYKAZ ZGROMADZEŃ PUBLICZNYCH, IMPREZ MASOWYCH I INNYCH WYDARZEŃ w dniu 18.09.2014 r.

Godziny imprezy	Rodzaj imprezy	Miejsce/Trasa	Organizator	Liczba uczestników	Uwagi
8.00-16.00	zgromadzenie	ul. Rakowiecka 37, przed budynkiem Aresztu Śledczego	Fundacja Paragraf	10-30	wyrażenie poparcia dla powołania muzeum zbrodni komunistycznych w obecnym budynku Aresztu Śledczego
9.00-18.00	zgromadzenie	ul. Kampinowska	osoba prywatna	150	protest przeciwko kompostowni i odpadom składowanym na Radiowie oraz odorowi, który występuje na obszarze zaludnionym (blokada ulicy Kampinowskiej)
12.00-14.00	zgromadzenie	Plac Powstańców Warszawy 1, siedziba Komisji Nadzoru Finansowego	Stowarzyszenie Osób Poszkodowanych przez Instytucje Finansowe "Przywiązani do Polisy"	kilkadziesiąt osób	wyrażenie protestu przeciwko działaniom Komisji Nadzoru Finansowego
19.15-22.40	masowa artystyczno - rozrywkowa	blonia Stadionu Narodowego pomiędzy ul. Siwca i Al. Zieleniecką	Live Nation	2402	Cirque du Soleil
21.00	masowa sportowa	Łazienkowska 3, Pepsi Arena	Legia Warszawa	do 31023	mecz piłki nożnej w ramach rozgrywek Ligi Europy pomiędzy drużynami Legia Warszawa - KSC Lokeren Oost-Vlaanderen

ZAGROŻENIA ŚRODOWISKA

Wyniki pomiarów zanieczyszczeń powietrza za minioną dobę [w µg/m³] na automatycznych stacjach WIOŚ w Warszawie:

DATA	17-09-2014		<	>	Kalendarz	Prezentuj dane						
Stacja	PM10		NO2		CO		O3		SO2-S1		SO2-S24	
	µg/m3	% LV	µg/m3	% LV	µg/m3	% LV	µg/m3	% LV	µg/m3	% LV	µg/m3	% LV
Belsk-IGPAN	25.2	49.91	26.1	13.02	346	3.46	77.3	64.15	21	5.99	5	3.98
Granica-KPN			17.6	8.78			71	58.93	12.5	3.57	2.5	1.99
Legionowo-Zegrzyńska			13.5	6.73			80.9	67.14	2.2	0.63	1.5	1.2
Piastów-Pułaskiego			53.1	26.49			98.1	81.42	4.2	1.2	1.6	1.28
Płock-Gimnazjum			27.3	13.62	236	2.36	72.8	60.42	11.5	3.28	3.9	3.11
Płock-Reja	22.8	45.16	35.3	17.61	474	4.74			12	3.42	4	3.19
Radom-Tochtermana	26.5	52.49	36.7	18.31	422	4.22	88.8	73.7	7.7	2.2	4.1	3.27
Siedlce-Konarskiego	19.5	38.62	34	16.96	437	4.37	74.6	61.91	1	0.29	0.7	0.56
Warszawa-Komunikacyjna			76.3	38.06	632	6.32						
Warszawa-Marszałkowska	45.7	90.51	107.7	53.72	1066	10.66						
Warszawa-Podleśna							74.3	61.66				
Warszawa-Targówek	19.3	38.23	47.9	23.89	710	7.1	82	68.06	7.2	2.05	4.2	3.35
Warszawa-Ursynów	21	41.59	33	16.46			82.5	68.47	5	1.43	4	3.19
Żyrardów-Roosevelta	27.8	55.06	40.3	20.1					25	7.13	7.8	6.22

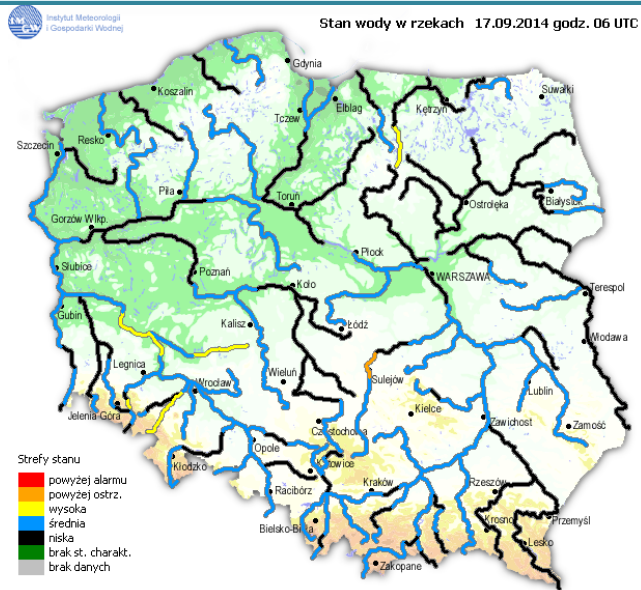
Dopuszczalne poziomy substancji w powietrzu

	PM10 - 1h	PM10 - 24h	NO ₂ - 1h	CO - 8h	O ₃ - 1h	O ₃ - 8h	SO ₂ - 1h	SO ₂ - 24h
Bardzo nisko	0-25	0-25	0-50	0-2500	0-60	0-50	0-55	0-25
Nisko	25-50	25-50	50-100	2500-5000	60-120	50-80	55-100	25-50
Średnio	50-75	50-75	100-150	5000-7500	120-150	80-100	100-200	50-100
Wysoko	75-100	75-100	150-200	7500-10000	150-180	100-120	200-350	100-125
Bardzo wysoko	100-200	100-200	200-400	>10000	180-240	>120	350-500	>125
Niebezpiecznie	>200	>200	>400		>240		>500	

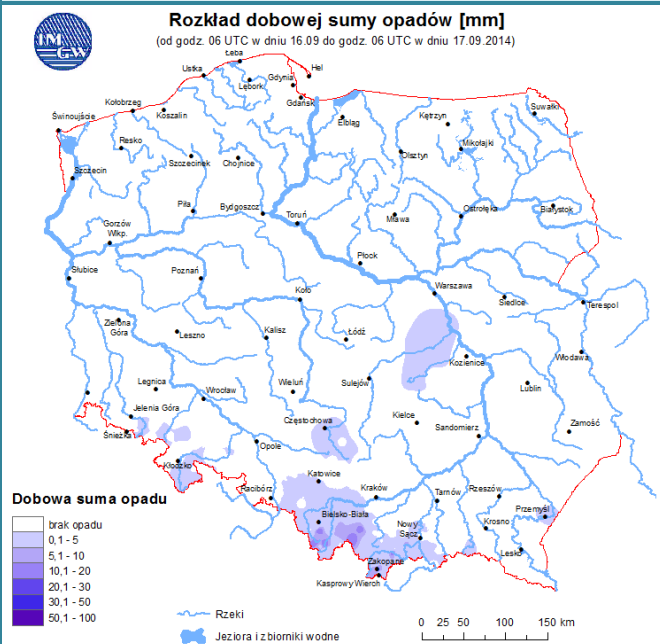
INFORMACJE HYDROLOGICZNO – METEOROLOGICZNE

źródło: IMGW – PIB

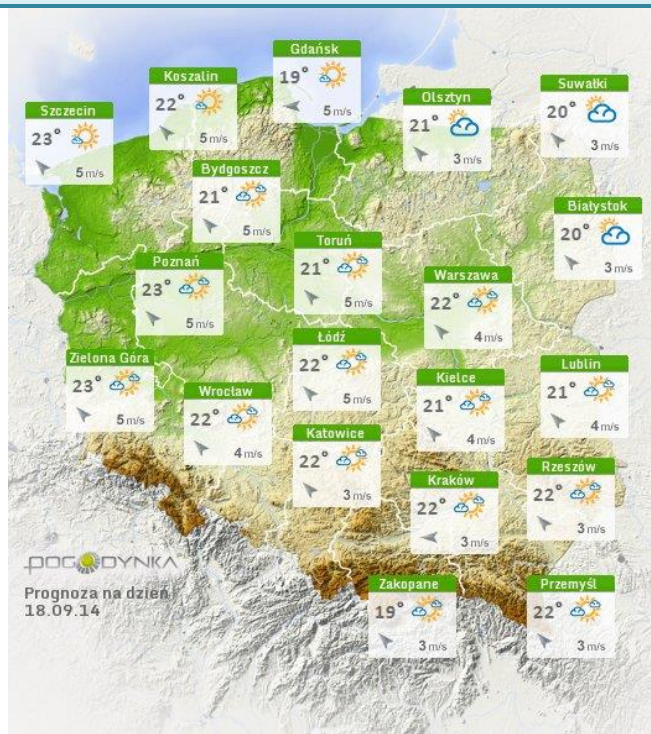
Stan wody na głównych rzekach Polski



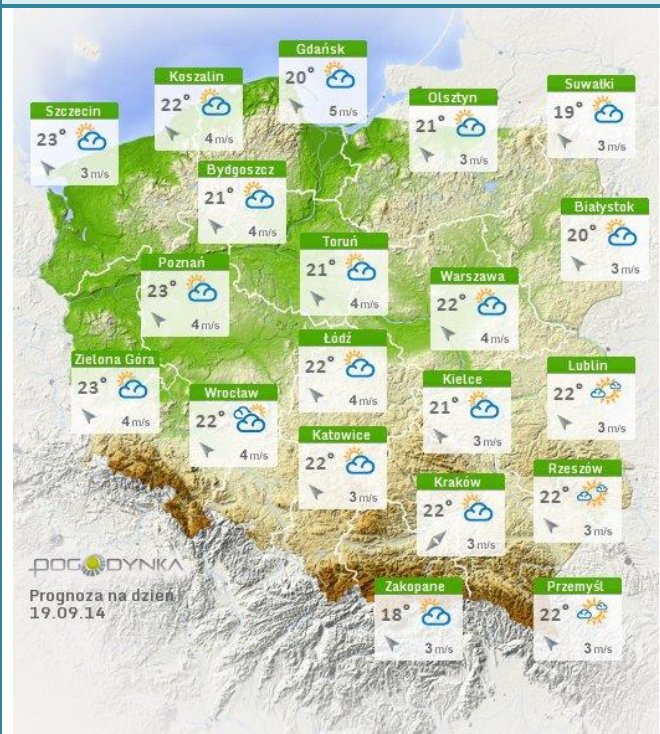
Rozkład dobowej sumy opadów



Prognoza pogody dla Polski na dziś

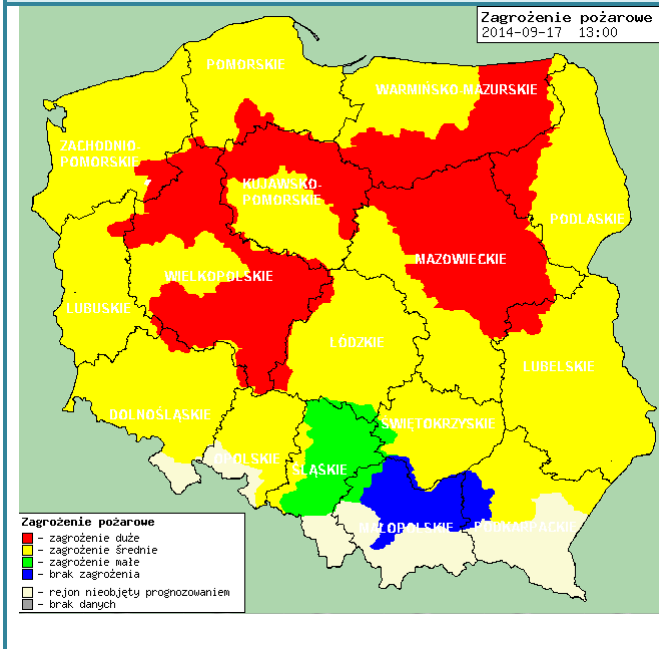


Prognoza pogody dla Polski na jutro



Zagrożenie pożarowe lasów

Ostrzeżenia meteorologiczne



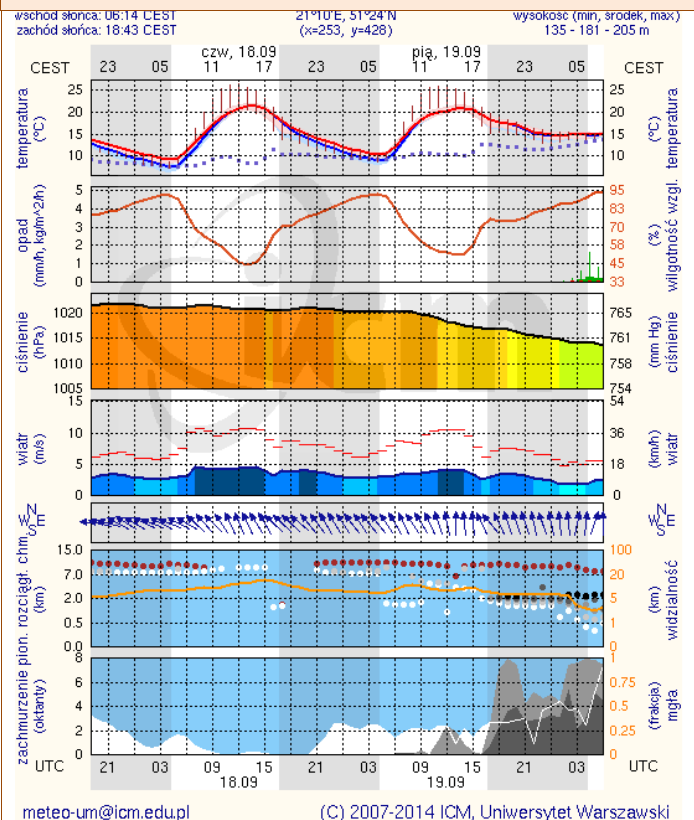
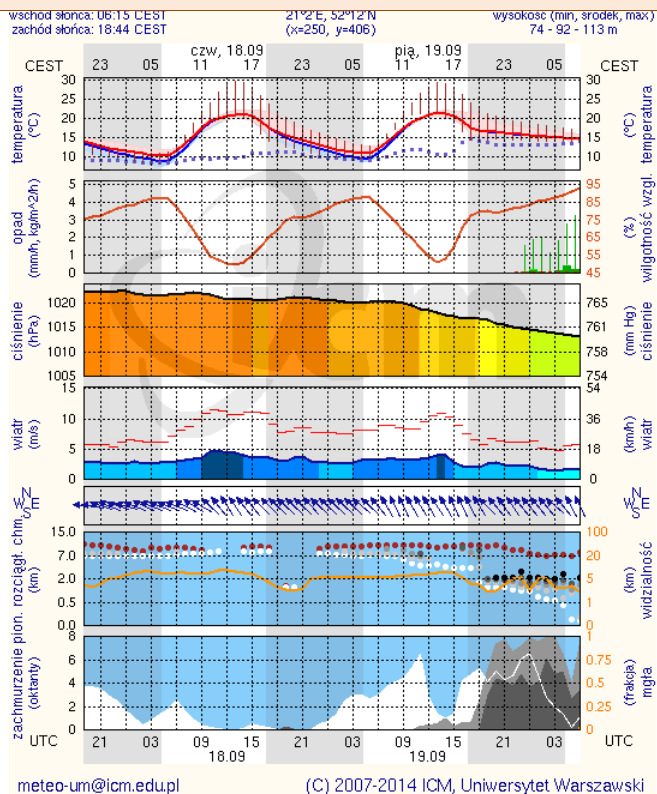
BRAK.

METEOROGRAMY

dla głównych miast województwa mazowieckiego:

Warszawa

Radom

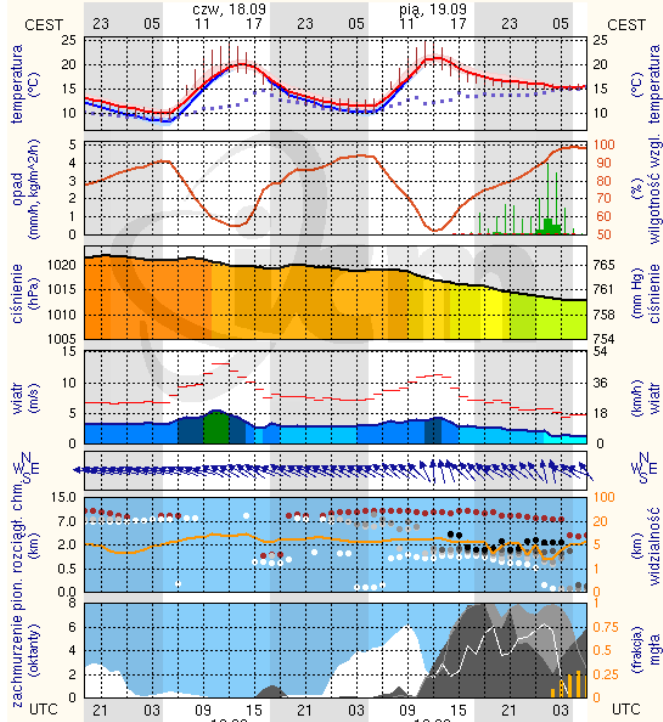


Płock

wschód słońca: 06:20 CEST
zachód słońca: 18:50 CEST

19°41'E, 52°32'N
(x=227, y=397)

wysokość (min, średek, max)
53 - 66 - 121 m



meteo-um@icm.edu.pl

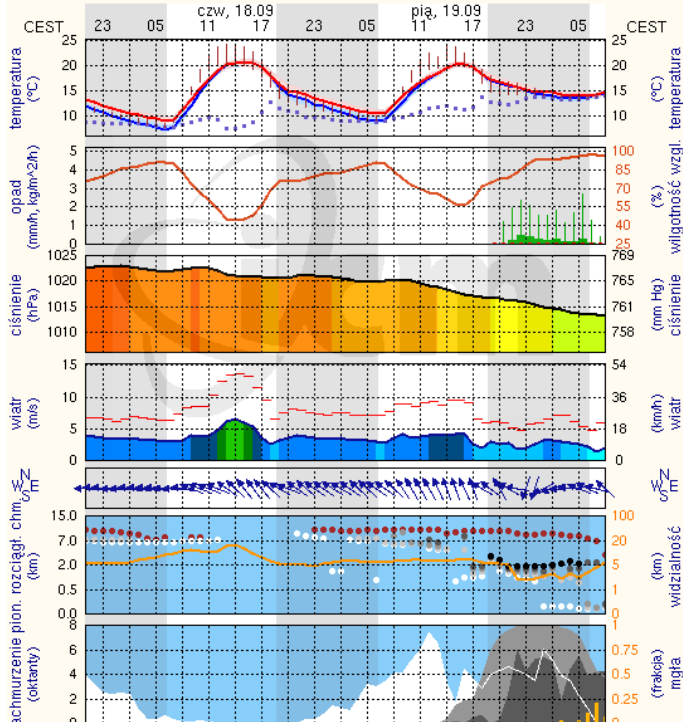
(C) 2007-2014 ICM, Uniwersytet Warszawski

Ciechanów

wschód słońca: 06:16 CEST
zachód słońca: 18:46 CEST

20°38'E, 52°51'N
(x=243, y=388)

wysokość (min, średek, max)
99 - 121 - 141 m



meteo-um@icm.edu.pl

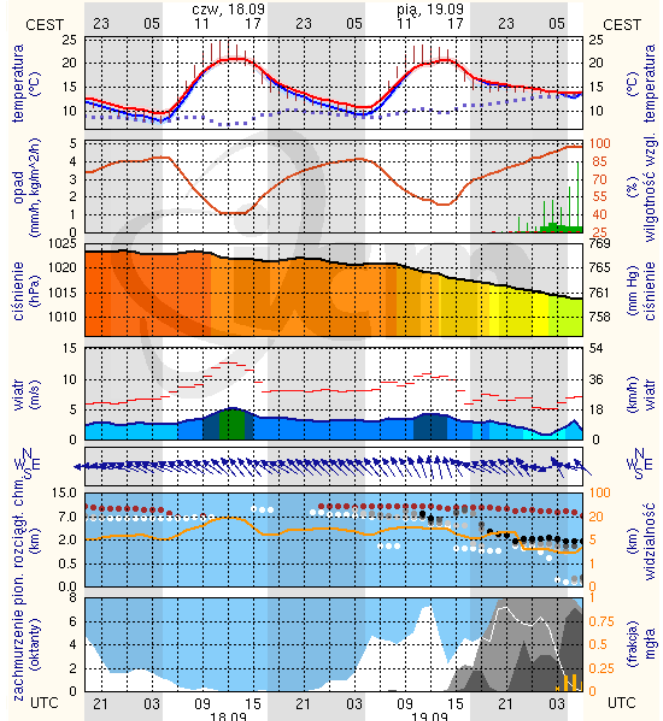
(C) 2007-2014 ICM, Uniwersytet Warszawski

Ostrołęka

wschód słońca: 06:12 CEST
zachód słońca: 18:43 CEST

21°33'E, 53°03'N
(x=258, y=382)

wysokość (min, średek, max)
90 - 95 - 122 m



meteo-um@icm.edu.pl

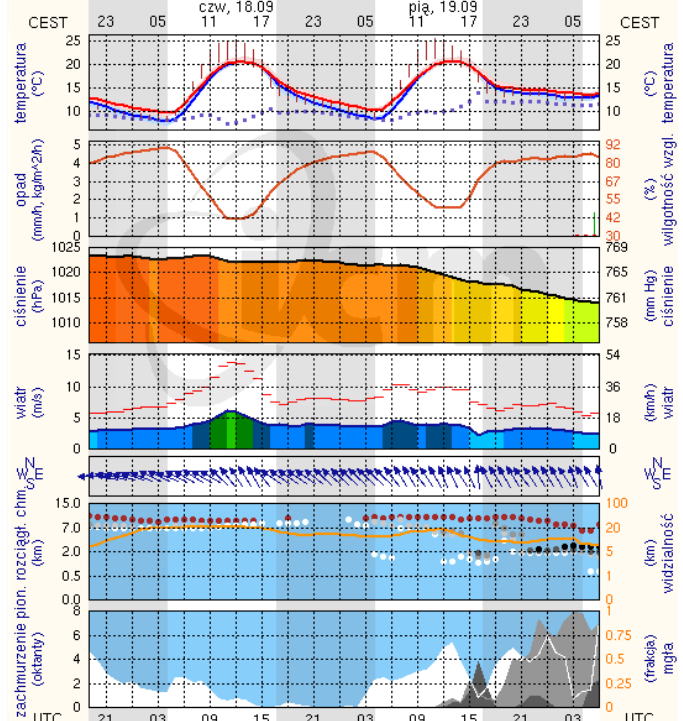
(C) 2007-2014 ICM, Uniwersytet Warszawski

Siedlce

wschód słońca: 06:10 CEST
zachód słońca: 18:39 CEST

22°16'E, 52°10'N
(x=271, y=406)

wysokość (min, średek, max)
149 - 164 - 183 m



meteo-um@icm.edu.pl

(C) 2007-2014 ICM, Uniwersytet Warszawski