

BIULETYN INFORMACYJNY NR 258/2014
za okres od 16.09.2014 r. godz. 8.00 do 17.09.2014 r. do godz. 8.00



środa, 17.09.2014 r.



Najważniejsze zdarzenia z minionej doby

1. Zwoleń – wyciek amoniaku.
2. m. Ćwiklinek – wypadek samochodowy, 2 osoby ranne.

ZESTAWIENIE DANYCH STATYSTYCZNYCH
za okres: 16.09. – 17.09.2014 r.

	KOMENDA STOŁECZNA POLICJI		W analizowanym okresie	Od początku roku
	1) Odnotowano wypadków	Ogółem	5	2442
2) Ofiary śmiertelne w wypadkach drogowych/ kolejowych/ lotniczych		0/0/0	96/14/0	
3) Osoby ranne w wypadkach drogowych/kolejowych/lotniczych		5/0/0	1834/2/1	
4) Utonięcia /wychłodzenia		0/0	32/7	
	KOMENDA WOJEWÓDZKA POLICJI		W analizowanym okresie	Od początku roku
	1) Odnotowano wypadków	Ogółem	6	1492
2) Ofiary śmiertelne w wypadkach drogowych/ kolejowych/ lotniczych		0/0/0	155/1/2	
3) Osoby ranne w wypadkach drogowych/kolejowych/lotniczych		6/0/0	2094/2/2	
4) Utonięcia /wychłodzenia		0/0	33/6	
	KOMENDA WOJEWÓDZKA PAŃSTWOWEJ STRAŻY POŻARNEJ		W analizowanym okresie	Od początku roku
	1) Liczba pożarów	Ogółem	55	13888
2) Ofiary śmiertelne w pożarach/zaczadzenia		0/0	49/3	
3) Osoby ranne w pożarach/zatrute CO		0/0	259/7	

UTONIĘCIA		„POŻARY TRAW”	
w ciągu doby	ogółem w roku	w ciągu doby	Ogółem
0	65	23	877

WYKAZ ZGROMADZEŃ PUBLICZNYCH, IMPREZ MASOWYCH I INNYCH WYDARZEŃ w dniu 17.09.2014 r.

Godziny imprezy	Rodzaj imprezy	Miejsce/Trasa	Organizator	Liczba uczestników	Uwagi
8.00-16.00	zgromadzenie	ul. Rakowiecka 37, przed budynkiem Aresztu Śledczego	Fundacja Paragraf	10-30	wyrażenie poparcia dla powołania muzeum zbrodni komunistycznych w obecnym budynku Aresztu Śledczego
11.45-13.15	zgromadzenie	przed pomnikiem Poległym i Pomordowanym na Wschodzie, ul. Muranowska	NSZZ "Solidarność" Pracowników Oświaty i Wychowania	900	Upamiętnienie rocznicy napaści wojsk bolszewickich na Polskę w 1939r
17.00-20.00	okolicznościowa	ul. Muranowska	Gabinet Prezydenta M.St.W-ry	800	Obchody 75 rocznicy agresji sowieckiej na Polskę
18.00-19.30	zgromadzenie	ul. Cegłowska przed budynkiem Szpitala Bielańskiego	Fundacja Pro-Prawo do życia	25	Wyrażenie stanowiska w sprawie aborcji
18.00-21.00	zgromadzenie	Przed gmachem Ambasady Rosji a następnie przemarsz ulicami: Belwederska, Al. Ujazdowskie, Piękna, Jazdów, przed budynek Ambasady Niemiec	osoba prywatna	5000	Upamiętnienie 75 rocznicy napaści wojsk sowieckich na Polskę

ZAGROŻENIA ŚRODOWISKA

Wyniki pomiarów zanieczyszczeń powietrza za minioną dobę [w $\mu\text{g}/\text{m}^3$] na automatycznych stacjach WIOŚ w Warszawie:

DATA												
16-09-2014		<	>	Kalendarz	Prezentuj dane							
Stacja	PM10		NO2		CO		O3		SO2-S1		SO2-S24	
	$\mu\text{g}/\text{m}^3$	% LV	$\mu\text{g}/\text{m}^3$	% LV	$\mu\text{g}/\text{m}^3$	% LV	$\mu\text{g}/\text{m}^3$	% LV	$\mu\text{g}/\text{m}^3$	% LV	$\mu\text{g}/\text{m}^3$	% LV
Belsk-IGPAN	18.2	36.05	26.1	13.02	334	3.34	63.2	52.45	23.9	6.82	2.4	1.91
Granica-KPN			15.4	7.68			59.2	49.13	3.7	1.06	2.2	1.75
Legionowo-Zegrzyńska			12.2	6.09			75.8	62.91	2.2	0.63	1.4	1.12
Piastów-Pułaskiego			63.5	31.67			85.7	71.13	3.3	0.94	1.2	0.96
Płock-Gimnazjum			28.8	14.36	155	1.55	65.8	54.61	6.3	1.8	2.6	2.07
Płock-Reja	18.9	37.43	35	17.46	448	4.48			5.3	1.51	2.3	1.83
Radom-Tochtermana	19.5	38.62	21.9	10.92	379	3.79	69.9	58.01	4.2	1.2	2.8	2.23
Siedlce-Konarskiego	16.6	32.88	28.7	14.31	418	4.18	69.2	57.43	0.6	0.17	0.5	0.4
Warszawa-Komunikacyjna			80.3	40.05	635	6.35						
Warszawa-Marszałkowska	40.7	80.61	94.8	47.28	997	9.97						
Warszawa-Podleśna							71.3	59.18				
Warszawa-Targówek	15	29.71	47.9	23.89	700	7	70.5	58.51	3.8	1.08	3.1	2.47
Warszawa-Ursynów	19.3	38.23	36.4	18.16			74.6	61.91	4.1	1.17	3.5	2.79
Żyrardów-Roosevelta	20.3	40.21	17.5	8.73					14.5	4.14	3.9	3.11

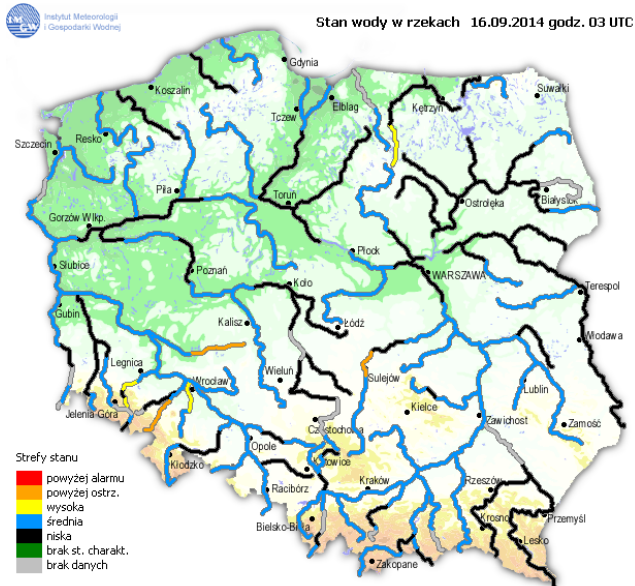
Dopuszczalne poziomy substancji w powietrzu

	PM10 - 1h	PM10 - 24h	NO ₂ - 1h	CO - 8h	O ₃ - 1h	O ₃ - 8h	SO ₂ - 1h	SO ₂ - 24h
Bardzo nisko	0-25	0-25	0-50	0-2500	0-60	0-50	0-55	0-25
Nisko	25-50	25-50	50-100	2500-5000	60-120	50-80	55-100	25-50
Średnio	50-75	50-75	100-150	5000-7500	120-150	80-100	100-200	50-100
Wysoko	75-100	75-100	150-200	7500-10000	150-180	100-120	200-350	100-125
Bardzo wysoko	100-200	100-200	200-400	>10000	180-240	>120	350-500	>125
Niebezpiecznie	>200	>200	>400		>240		>500	

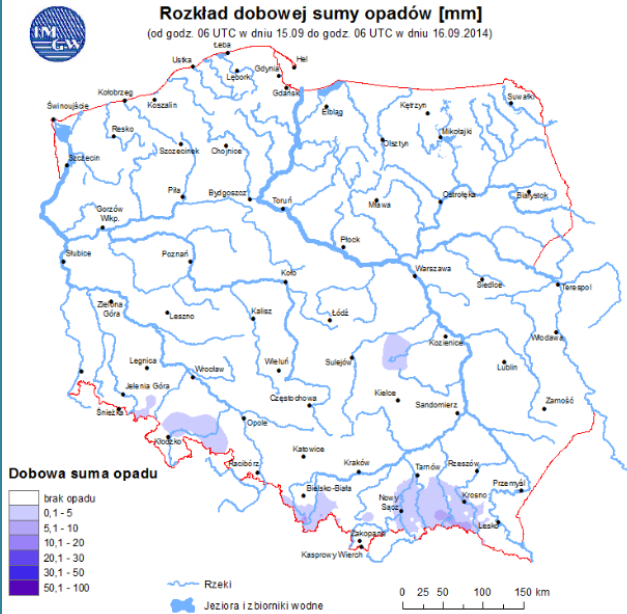
INFORMACJE HYDROLOGICZNO – METEOROLOGICZNE

źródło: IMGW – PIB

Stan wody na głównych rzekach Polski



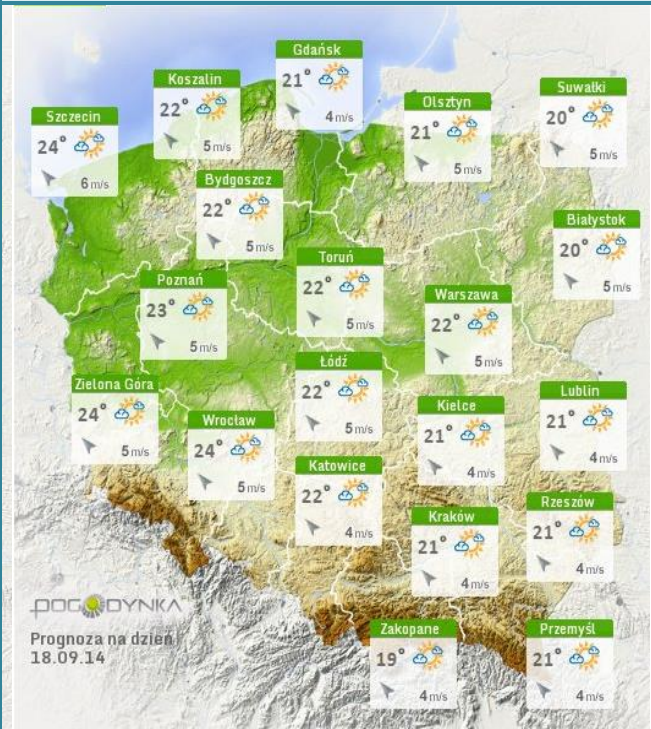
Rozkład dobowej sumy opadów



Prognoza pogody dla Polski na dziś

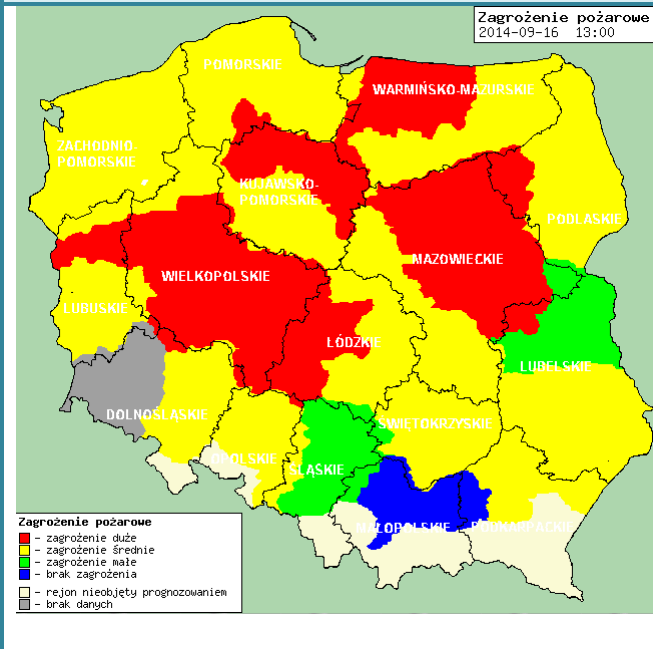


Prognoza pogody dla Polski na jutro



Zagrożenie pożarowe lasów

Ostrzeżenia meteorologiczne



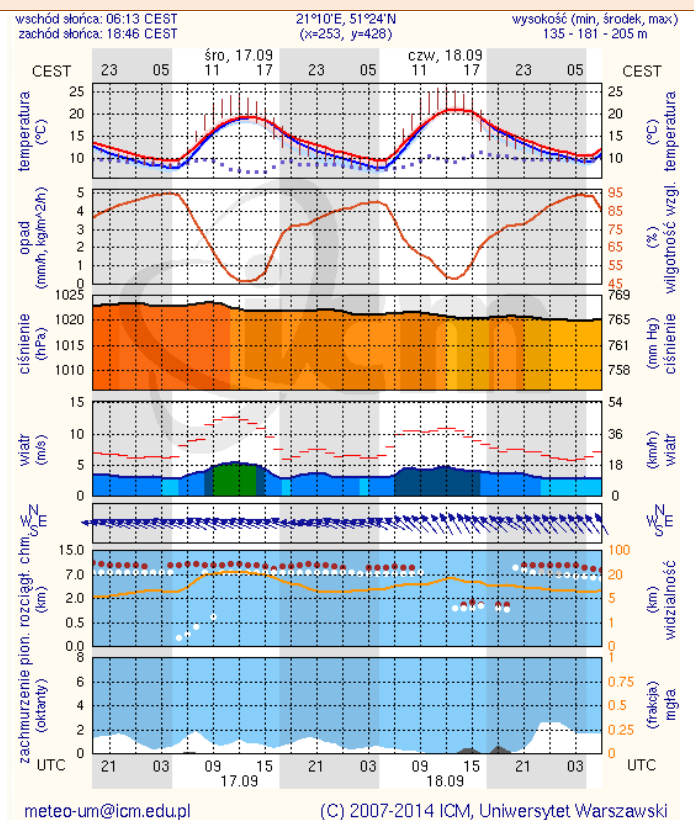
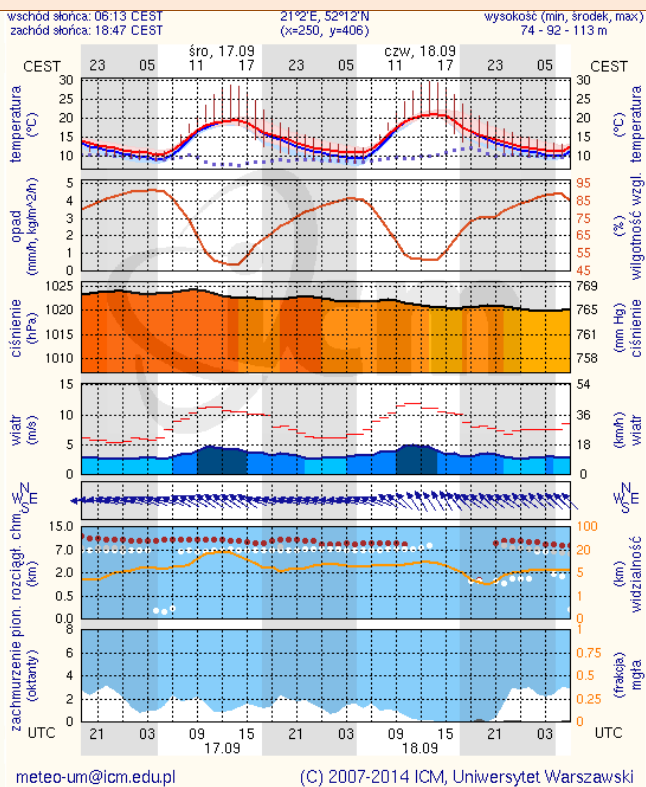
BRAK.

METEOROGRAMY

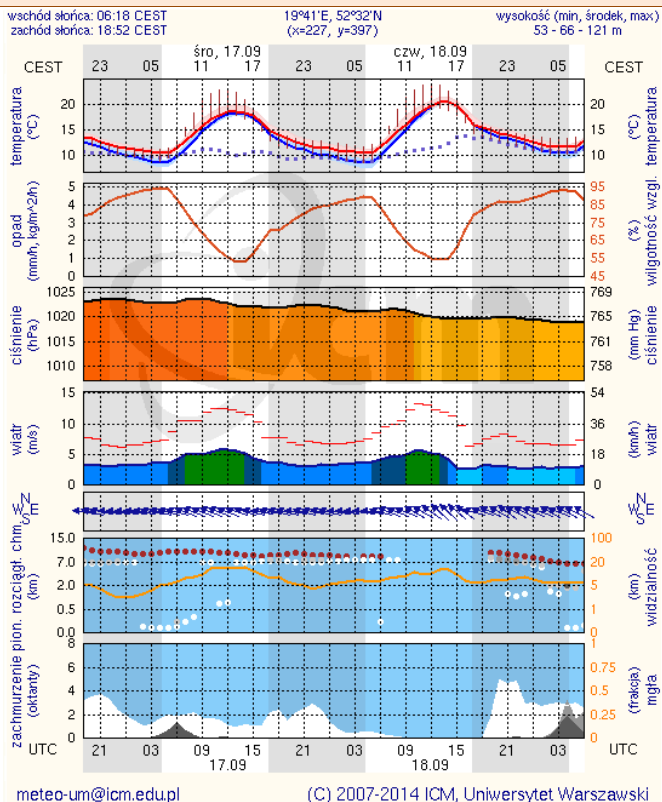
dla głównych miast województwa mazowieckiego:

Warszawa

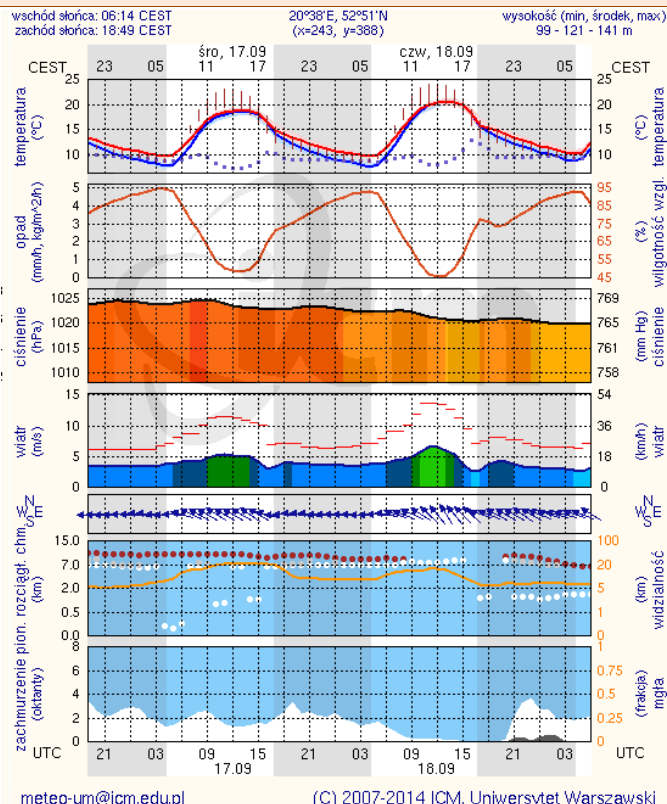
Radom



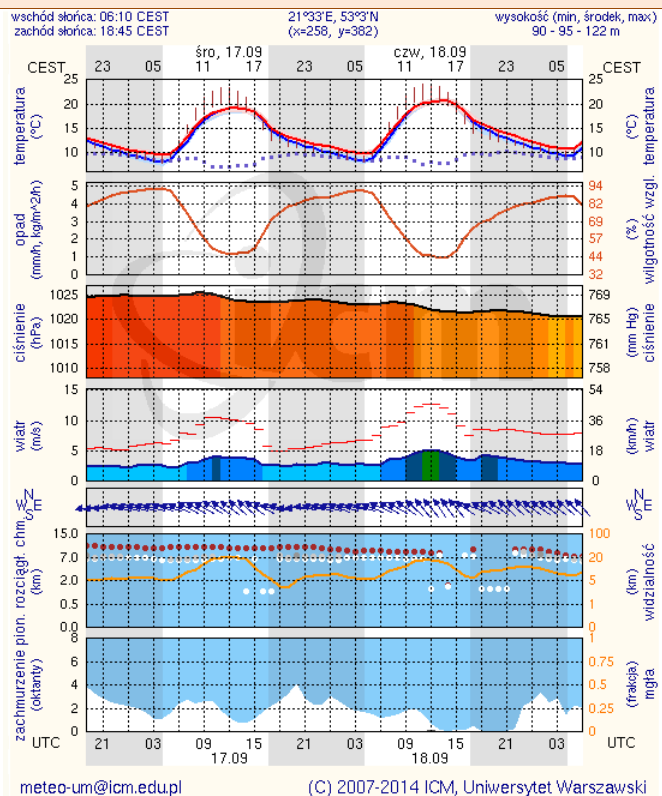
Płock



Ciechanów



Ostrołęka



Siedlce

