

BIULETYN INFORMACYJNY NR 257/2014
za okres od 15.09.2014 r. godz. 8.00 do 16.09.2014 r. do godz. 8.00


wtorek, 16.09.2014 r.



Najważniejsze zdarzenia z minionej doby

1. m. Zakręt – wypadek drogowy na DK-19, 4 osoby ranne.
2. Warszawa, ul. Hynka – pożar mieszkania, jedna ofiara śmiertelna.

ZESTAWIENIE DANYCH STATYSTYCZNYCH
za okres: 15.09. – 16.09.2014 r.

	KOMENDA STOŁECZNA POLICJI		W analizowanym okresie	Od początku roku
	1) Odnotowano wypadków	Ogółem	7	2437
2) Ofiary śmiertelne w wypadkach drogowych/ kolejowych/ lotniczych		1/0/0	96/14/0	
3) Osoby ranne w wypadkach drogowych/kolejowych/lotniczych		14/0/0	1829/2/1	
4) Utonięcia /wychłodzenia		0/0	32/7	
	KOMENDA WOJEWÓDZKA POLICJI		W analizowanym okresie	Od początku roku
	1) Odnotowano wypadków	Ogółem	8	1486
2) Ofiary śmiertelne w wypadkach drogowych/ kolejowych/ lotniczych		0/0/0	155/1/2	
3) Osoby ranne w wypadkach drogowych/kolejowych/lotniczych		8/0/0	2088/2/2	
4) Utonięcia /wychłodzenia		0/0	33/6	
	KOMENDA WOJEWÓDZKA PAŃSTWOWEJ STRAŻY POŻARNEJ		W analizowanym okresie	Od początku roku
	1) Liczba pożarów	Ogółem	64	13833
2) Ofiary śmiertelne w pożarach/zaczadzenia		1/0	49/3	
3) Osoby ranne w pożarach/zatrute CO		0/0	259/7	

UTONIĘCIA		„POŻARY TRAW”	
w ciągu doby	ogółem w roku	w ciągu doby	Ogółem
0	65	---	854

WYKAZ ZGROMADZEŃ PUBLICZNYCH, IMPREZ MASOWYCH I INNYCH WYDARZEŃ w dniu 16.09.2014 r.

Godziny imprezy	Rodzaj imprezy	Miejsce/Trasa	Organizator	Liczba uczestników	Uwagi
8.00-16.00	zgromadzenie	ul. Rakowiecka 37, przed budynkiem Aresztu Śledczego	Fundacja Paragraf	10-30	wyrażenie poparcia dla powołania muzeum zbrodni komunistycznych w obecnym budynku Aresztu Śledczego
10.00-15.00	zgromadzenie	ul. Żoły 26/26b, przed gmachem Ambasady Libii	Stowarzyszenie Wspierania Libijczyków w Polsce	30-40	wyrażenie protestu obywateli Libii w sprawie braku pomocy ze strony pracowników Ambasady

ZAGROŻENIA ŚRODOWISKA

Wyniki pomiarów zanieczyszczeń powietrza za minioną dobę [w $\mu\text{g}/\text{m}^3$] na automatycznych stacjach WIOŚ w Warszawie:

DATA												
15-09-2014		<	>	Kalendarz	Prezentuj dane							
Stacja	PM10		NO2		CO		O3		SO2-S1		SO2-S24	
	$\mu\text{g}/\text{m}^3$	% LV	$\mu\text{g}/\text{m}^3$	% LV	$\mu\text{g}/\text{m}^3$	% LV	$\mu\text{g}/\text{m}^3$	% LV	$\mu\text{g}/\text{m}^3$	% LV	$\mu\text{g}/\text{m}^3$	% LV
Belsk-IGPAN	28	55.46	25.8	12.87	419	4.19	77.2	64.07	3.6	1.03	1.7	1.35
Granica-KPN			10.1	5.04			68.8	57.1	4.8	1.37	2.7	2.15
Legionowo-Zegrzyńska			7.5	3.74			78.3	64.98	2.2	0.63	1.6	1.28
Piastów-Pułaskiego			36	17.96			94	78.01	9.6	2.74	3.5	2.79
Płock-Gimnazjum			20.3	10.13	234	2.34	69.4	57.6	2.1	0.6	0.9	0.72
Płock-Reja	26.2	51.89	23	11.47	447	4.47			2.5	0.71	2	1.59
Radom-Tochtermana	29.8	59.02			395	3.95	80	66.4	4.2	1.2	3.4	2.71
Siedlce-Konarskiego	20.8	41.2	36.3	18.11	424	4.24	81.6	67.72	1.1	0.31	0.6	0.48
Warszawa-Komunikacyjna			72.1	35.96	598	5.98						
Warszawa-Marszałkowska	45.7	90.51	87.8	43.79	1016	10.16						
Warszawa-Podleśna							72.7	60.34				
Warszawa-Targówek	18.8	37.24	33.5	16.71	683	6.83	72.5	60.17	4.9	1.4	3.6	2.87
Warszawa-Ursynów	25.7	50.9	28	13.97			82.4	68.39	6.3	1.8	4.4	3.51
Żyrardów-Roosevelta	30.4	60.21	24	11.97					4.6	1.31	3.8	3.03

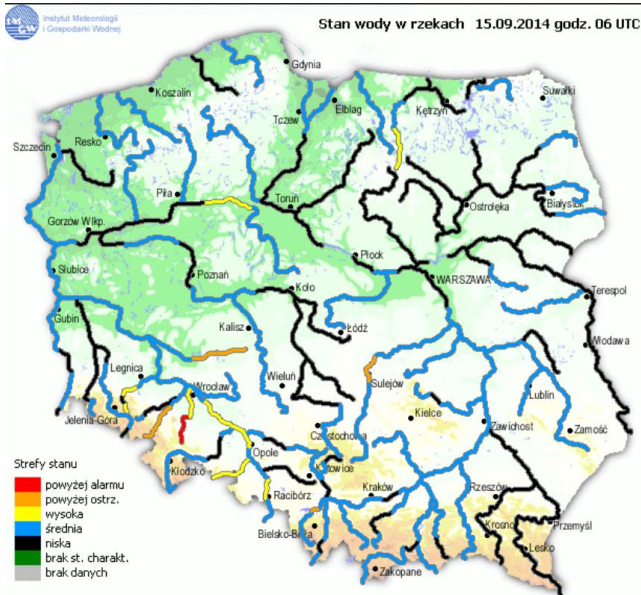
Dopuszczalne poziomy substancji w powietrzu

	PM10 - 1h	PM10 - 24h	NO ₂ - 1h	CO - 8h	O ₃ - 1h	O ₃ - 8h	SO ₂ - 1h	SO ₂ - 24h
Bardzo nisko	0-25	0-25	0-50	0-2500	0-60	0-50	0-55	0-25
Nisko	25-50	25-50	50-100	2500-5000	60-120	50-80	55-100	25-50
Średnio	50-75	50-75	100-150	5000-7500	120-150	80-100	100-200	50-100
Wysoko	75-100	75-100	150-200	7500-10000	150-180	100-120	200-350	100-125
Bardzo wysoko	100-200	100-200	200-400	>10000	180-240	>120	350-500	>125
Niebezpiecznie	>200	>200	>400		>240		>500	

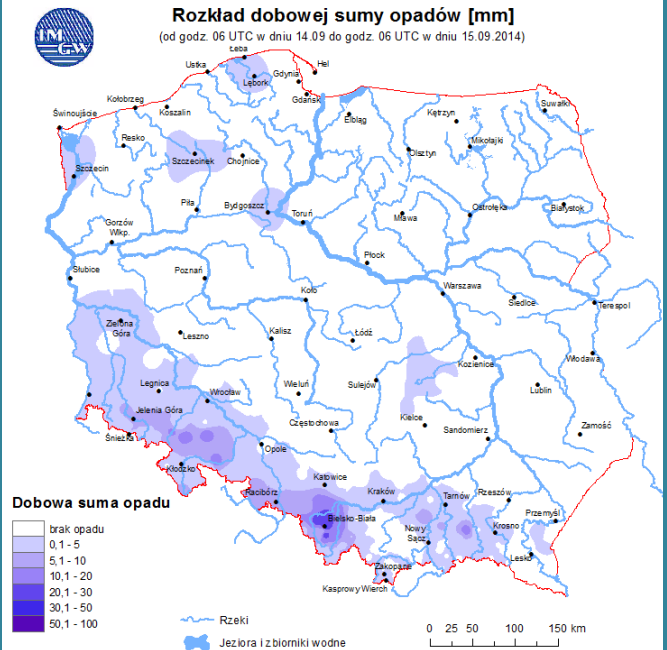
INFORMACJE HYDROLOGICZNO – METEOROLOGICZNE

źródło: IMGW – PIB

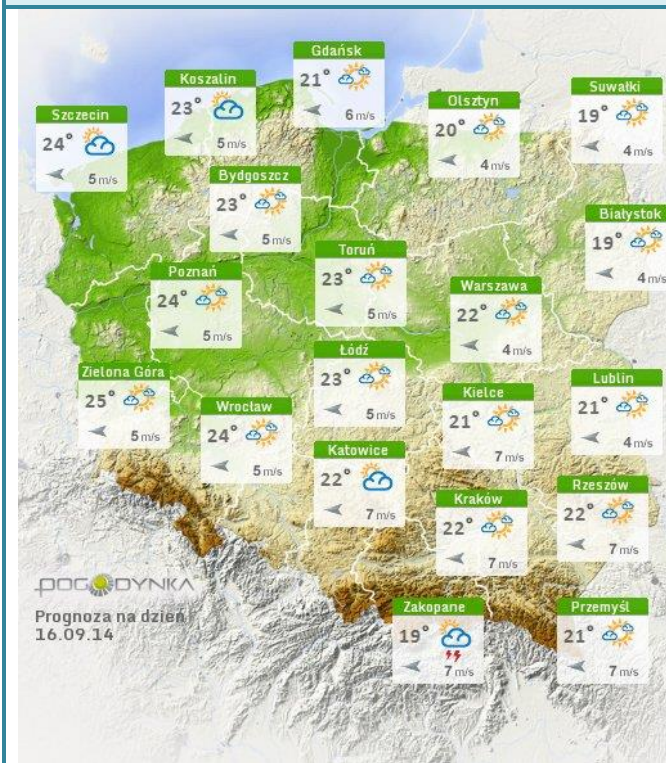
Stan wody na głównych rzekach Polski



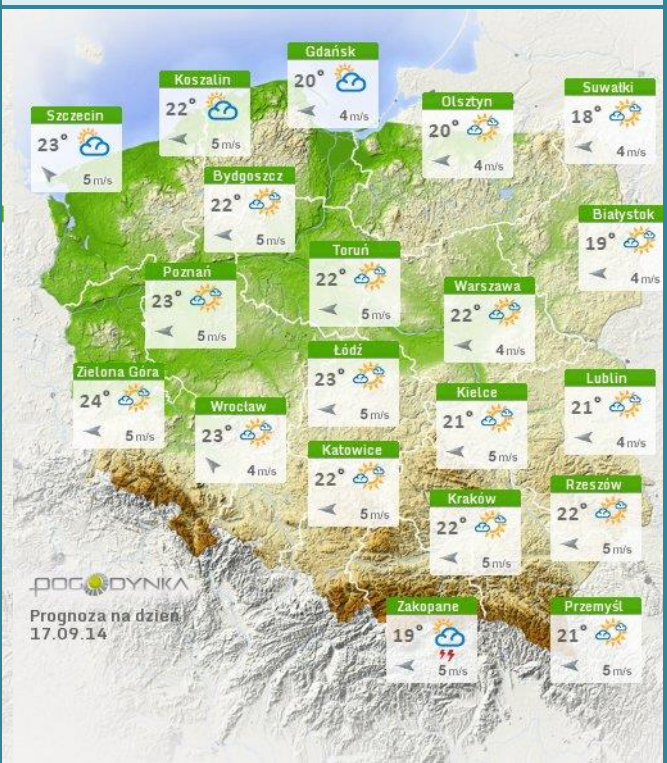
Rozkład dobowej sumy opadów



Prognoza pogody dla Polski na dziś

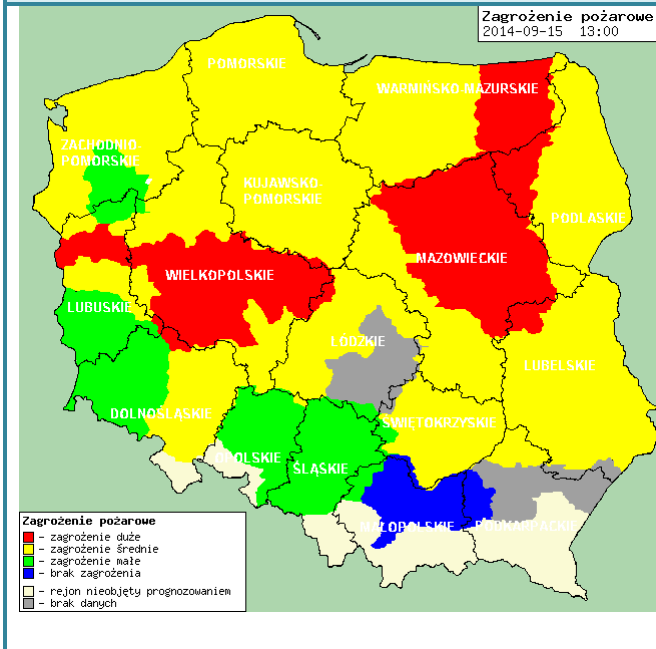


Prognoza pogody dla Polski na jutro



Zagrożenie pożarowe lasów

Ostrzeżenia meteorologiczne



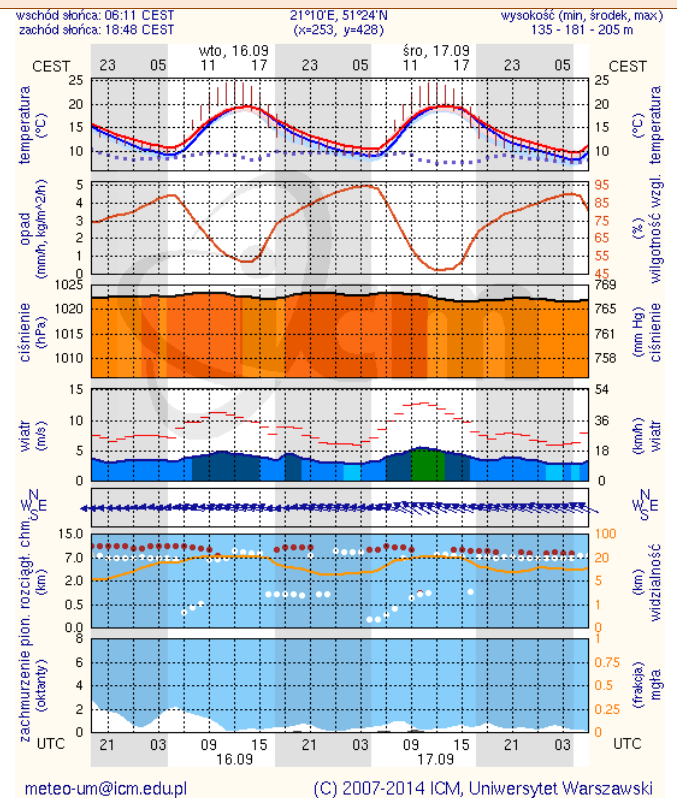
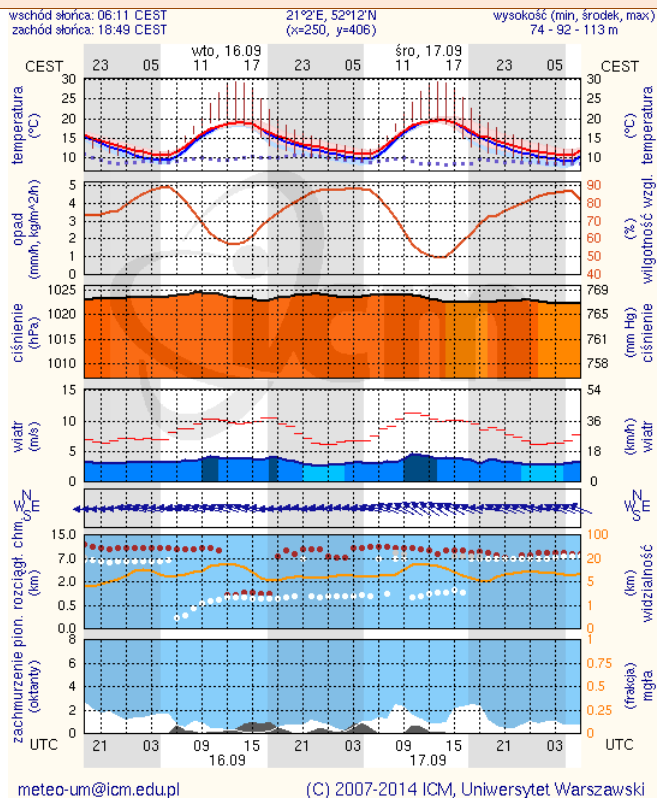
BRAK.

METEOROGRAMY

dla głównych miast województwa mazowieckiego:

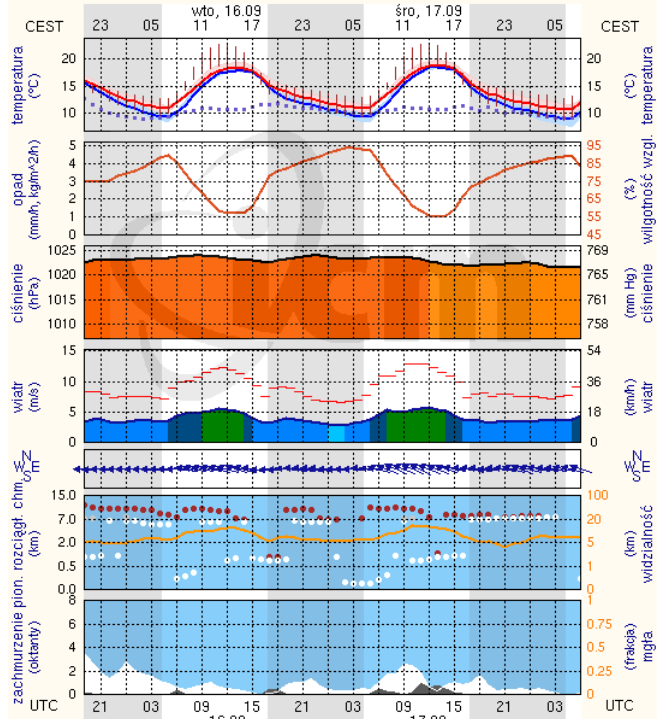
Warszawa

Radom



Płock

wschód słońca: 06:17 CEST 19°41'E, 52°32'N wysokość (min, środek, max)
zachód słońca: 18:55 CEST (x=227, y=397) 53 - 66 - 121 m

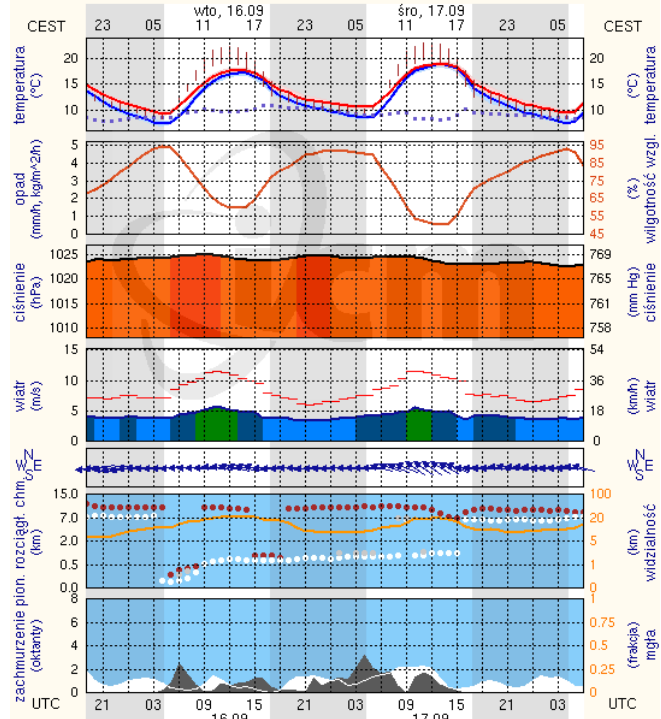


meteo-um@icm.edu.pl

(C) 2007-2014 ICM, Uniwersytet Warszawski

Ciechanów

wschód słońca: 06:13 CEST 20°38'E, 52°51'N wysokość (min, środek, max)
zachód słońca: 18:51 CEST (x=243, y=388) 99 - 121 - 141 m

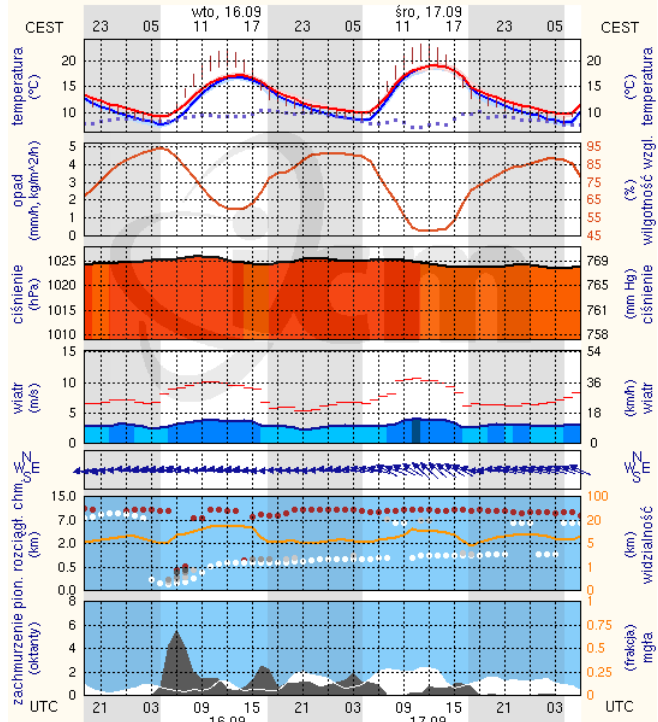


meteo-um@icm.edu.pl

(C) 2007-2014 ICM, Uniwersytet Warszawski

Ostrołęka

wschód słońca: 06:09 CEST 21°33'E, 53°3'N wysokość (min, środek, max)
zachód słońca: 18:46 CEST (x=258, y=382) 90 - 95 - 122 m

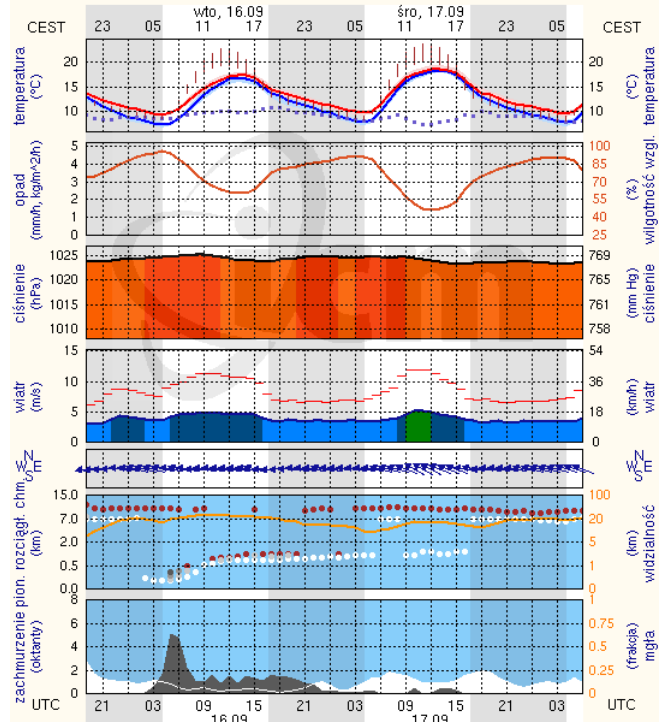


meteo-um@icm.edu.pl

(C) 2007-2014 ICM, Uniwersytet Warszawski

Siedlce

wschód słońca: 06:06 CEST 22°16'E, 52°10'N wysokość (min, środek, max)
zachód słońca: 18:44 CEST (x=271, y=406) 149 - 164 - 183 m



meteo-um@icm.edu.pl

(C) 2007-2014 ICM, Uniwersytet Warszawski